

令和6年度保存版  
1年間大切に保存しましょう

# 小樽のけんしん まるわかりブック

たるトク健診（国民健康保険の特定健診）・  
がん検診・後期高齢者健康診査等のご案内

今年もたるトク健診・  
後期高齢者の健診が  
**無料で**  
受けられるのね！

75歳以上の  
歯科健診も  
**無料!!**

国保の  
「たるトク健診」は  
QUOカードがもらえて  
おトクね！



## お問合せ

たるトク健診  
(国民健康保険特定健康診査)  
国民健康保険特定保健指導  
保険年金課庶務係 32-4111 (内線) 395

後期高齢者健康診査  
歯科健康診査  
保険年金課後期高齢者医療係  
32-4111 (内線) 312

各種がん検診・肝炎ウイルス検査  
生活保護の方の健康診査  
保健所保健総務課 22-3117

# あなたにぴったりの けんしんを見つけましょう!



小樽市では、無料又は低額で受診できる6種類のけんしんメニューをご用意しています。メニューごとに受診できるけんしんの種類が異なりますので、この冊子を参考にして、あなたにぴったりのけんしんを見つけてください。いずれのけんしんも短時間で手軽に受けられます。

年に1度は健康チェックをしましょう!



✓ 家の近くで受けてたい!

## 地域のけんしん

※早朝や日曜日に受けられる会場もあります!

ウェブ申込可

URL <https://logoform.jp/form/fqKj/525777>



✓ 全部まとめて受けてたい!

## バスツマーけんしん

※各種がん検診と特定健診が半日(午前中)で受けられます!

ウェブ申込可

URL <https://logoform.jp/form/fqKj/525777>



✓ 全部まとめて受けてたい!

## セットけんしん

※早朝に受けられる会場もあります!



✓ 日曜日に受けてたい!

## 日曜けんしん



✓ 手軽に肺がんの検診を受けたい!

## 肺がん・結核の巡回検診



✓ 家の近くやかかりつけの病院等で受けてたい!

✓ 胃がん検診(内視鏡検査)を受けたい!

## 市内医療機関が行うけんしん





# けんしんの対象となる方、 受けられるけんしん



年齢	健康保険	受けられる検診	肝炎ウイルス検査（年齢・健康保険に関わらず、過去に検査を受けたことがない方）
20歳～39歳 （女性）	加入中の健康保険で受けられない方	子宮頸 <sup>ケイ</sup> がん検診 （2年度に1回）	
40～74歳	小樽市国民健康保険に加入	たるトク健診（特定健康診査） ※各種がん検診	
	協会けんぽ、健保組合、共済組合、 国保組合等に加入の被扶養者の方	特定健康診査 ※各種がん検診（注1、注2）	
	生活保護	健康診査 ※各種がん検診	
75歳～	65～74歳 後期高齢者 医療制度に加入	健康診査 歯科健康診査 ※各種がん検診	

※各種がん検診とは ●胃 ●大腸 ●肺（年度に1回※胃内視鏡は2年度に1回） ●乳 ●子宮頸部（乳・子宮各2年度に1回）

注1）受診したい検診を健康保険等で受けることができる場合は、健康保険等の制度をご利用ください。

注2）被保険者（本人）の方の定期健康診断及び被扶養者の方の特定健康診査は、加入中の健康保険にお問合せください。

★小樽市に住民登録がない方は、小樽市の制度による各種がん検診と肝炎ウイルス検査は受けられません。

## たるトク健診（国保の特定健診）受診促進キャンペーン!!

小樽市国民健康保険では、より多くの皆様に「たるトク健診」を受けていただくため、とってお得なキャンペーンを実施しています！  
みなし健診（※1）、自己申告健診（※2）の方も対象です。

### 今年も無料で受診ができる!!

#### キャンペーン 1

個人で受診すると約8,500円する「たるトク健診」が、今年も無料で受診できます！  
（医師の判定により貧血検査、心電図検査、眼底検査を受けた場合も追加料金は不要です）

※特定健康診査受診券（保険年金課発行）は、がん検診が無料になるための証明として使用できません。

#### キャンペーン 2

10月までの受診で  
必ずもらえる!!

早期受診者（令和6年10月までに「たるトク健診」を受診した方）全員に  
**QUOカード1,000円分プレゼント!!**  
（QUOカードは受診から2～3か月後に発送いたします）

#### キャンペーン 3

まだまだオトクな  
チャンス!

早期受診を逃した方（令和6年11月から令和7年3月に受診した方）にも、  
毎月抽選で20名様に **QUOカード1,000円分プレゼント!!**  
（受診から約3か月後に抽選・発送いたします）

#### キャンペーン 4

継続して受診した方  
にはダブルチャンス!

令和6年度受診者のうち、3年連続で受診した方抽選で20名様に、  
市立病院で「**脳ドック受診券**」をプレゼント!!  
（令和7年6月抽選・発送。令和8年2月末までご利用いただけます）

※1 みなし健診とは

通院中の方が通常の治療において「たるトク健診」と同様の検査を実施していた場合、医療機関を通じて結果をご提供いただくものです。医師の判定のない検査データのみでは対象となりませんので、詳しくはかかりつけの医療機関へお問合せください。

※2 自己申告健診とは

人間ドックや職場での健診で「たるトク健診」と同様の検査を実施していた場合、その写しをご提供いただくものです。簡単な書類の記入が必要ですので、詳しくは保険年金課庶務係（☎32-4111 内線395）へお問合せください。



# けんしんの内容・対象者 料金・持ち物

申込みの方法などは、5ページ以降をご覧ください。

種類	内容	回数	対象	料金 <sup>注1</sup>	持ち物	
たるトク健診 (小樽市国民健康保険の 特定健康診査)	身体計測 (身長・体重・BMI・腹囲) 血圧測定	年度 1回	40～74歳で 小樽市国民健康保険に 加入中の方	<b>無 料</b>	特定健康診査 受診券 <sup>注2</sup>  被保険者証	
特定健康診査 (小樽市国民健康保険以外)	血液検査 (血糖・脂質・肝機能・ 腎機能・代謝機能) 尿検査(尿糖・尿たん白)		40～74歳で 協会けんぽ、健保組合、 共済組合、国保組合等に 加入の被扶養者の方	<b>加入する 健康保険による</b>		
健康診査	身体計測 (身長・体重・BMI) 血圧測定 血液検査(血糖・脂質・ 肝機能・腎機能・代謝機 能) 尿検査(尿糖・尿たん白)	年度 1回	後期高齢者医療制度に 加入中の方	<b>無 料</b>	健康診査受診券 <sup>注2</sup> 後期高齢者医療 被保険者証	
			40歳以上の 生活保護世帯の方	<b>無 料</b>	健康診査受診券 生活保護手帳	
歯科健康診査	問診 口腔内診査(歯・かみあわせ の状態、口腔乾燥、口腔衛 生、歯周組織の状況) 口腔機能(舌の動き、噛む力、 飲み込む力)の評価	年度 1回	後期高齢者医療制度に 加入中の方	<b>無 料</b>	歯科健康診査 受診券 <sup>注2</sup> 後期高齢者医療 被保険者証	
各種がん検診	肺がん・ 結核検診	年度 1回	40歳以上 (65歳以上は 結核検診を兼ねる)	<b>無 料</b>	被保険者証  問診票等 案内に従ってください  無料の対象の方は 証明になるもの <sup>注4</sup>	
	カク 喀たん 検査		カク 喀たん細胞診	50歳以上かつ喫煙 指数600以上の方 (喫煙指数: 1日のタバコの本数×年数)		500円
	胃がん検診 (右記検査の どちらか)	内視鏡検査	2年度 に1回	50歳以上で今年度内 に偶数年齢になる方 <sup>注3</sup>		3,000円
		バリウム (レントゲン)検査	年度 1回			
	大腸がん 検診	便潜血検査 (2日分の採便)	年度 1回	40歳以上		1,000円
乳がん検診	マンモグラフィ検査	2年度 に1回				
子宮頸がん 検診	視診・内診・細胞診	2年度 に1回	20歳以上	1,300円		
肝炎ウイルス 検査	B・C型肝炎ウイルス 血液検査	1度 だけ	過去に肝炎ウイルス 検査を受けたことがない方	<b>無 料</b>		

注1 料金について・・・けんしんの結果、治療を要する場合は別途費用がかかります。

注2 受診券は5月中旬に発送します。受診券の再発行が必要な方は、保険証の発行元へご連絡ください。

国民健康保険に加入の方 : 保険年金課庶務係 (☎32-4111 内線395)

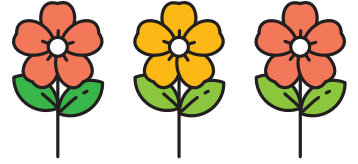
後期高齢者医療制度に加入の方 : 保険年金課後期高齢者医療係 (☎32-4111 内線312)

注3 詳しくは4ページの早見表をご覧ください。

注4 がん検診が無料になるための証明については、4ページをご覧ください。



# 胃がん検診（内視鏡検査） 対象者の早見表



以下の①と②の両方に当てはまる方は、今年度、胃がん検診で内視鏡検査を受診できます。

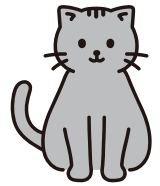
- ① 受診日現在、満50歳以上の方
- ② 生年月日が、下表に該当する方

※今年度50歳になる方は、50歳になる前は小樽市の制度では内視鏡検査は受診できません。ご注意ください。

生年月日	年齢	生年月日	年齢	生年月日	年齢	生年月日	年齢
昭和49年4月1日 ～昭和50年3月31日	50	昭和35年4月1日 ～昭和36年3月31日	64	昭和21年4月1日 ～昭和22年3月31日	78	昭和7年4月1日 ～昭和8年3月31日	92
昭和47年4月1日 ～昭和48年3月31日	52	昭和33年4月1日 ～昭和34年3月31日	66	昭和19年4月1日 ～昭和20年3月31日	80	昭和5年4月1日 ～昭和6年3月31日	94
昭和45年4月1日 ～昭和46年3月31日	54	昭和31年4月1日 ～昭和32年3月31日	68	昭和17年4月1日 ～昭和18年3月31日	82	昭和3年4月1日 ～昭和4年3月31日	96
昭和43年4月1日 ～昭和44年3月31日	56	昭和29年4月1日 ～昭和30年3月31日	70	昭和15年4月1日 ～昭和16年3月31日	84	大正15年4月1日 ～昭和2年3月31日	98
昭和41年4月1日 ～昭和42年3月31日	58	昭和27年4月1日 ～昭和28年3月31日	72	昭和13年4月1日 ～昭和14年3月31日	86	大正13年4月1日 ～大正14年3月31日	100
昭和39年4月1日 ～昭和40年3月31日	60	昭和25年4月1日 ～昭和26年3月31日	74	昭和11年4月1日 ～昭和12年3月31日	88		
昭和37年4月1日 ～昭和38年3月31日	62	昭和23年4月1日 ～昭和24年3月31日	76	昭和9年4月1日 ～昭和10年3月31日	90		

内視鏡検査を希望される方は、裏表紙の表で内視鏡検査の欄に印(○又は◎)がついている市内委託医療機関で受診してください。

## がん検診が**無料**になるための証明について



次の①～③のいずれかに該当する方は、がん検診を受ける際に、以下の証明書類を実施機関に提示することで無料で検診を受けることができます。

詳細は保健所保健総務課（☎22-3117）へお問合せください。

※特定健康診査受診券（保険年金課発行）は、がん検診が無料になるための証明として使用できません。

無料となる方	病院等に提示する書類（本人名義のもの）
① 70歳以上の方	健康保険証など70歳以上であることを確認できる書類
② 生活保護世帯の方	生活保護手帳
③ 市民税非課税世帯の方	下記のいずれか一つ ◇後期高齢者医療限度額適用・標準負担額減額認定証【保険年金課発行】 ◎介護保険料額決定通知書兼特別徴収開始通知書（保険料算定の基礎情報の世帯欄と本人欄が共に「非課税」の表示のもの）【介護保険課発行：再発行はいたしません】 ◎介護保険料納入通知書（保険料算定の基礎情報の世帯欄と本人欄が共に「非課税」の表示のもの）【介護保険課発行：再発行はいたしません】 ◇重度心身障害者医療費受給者証（左上に「障初」又は「老初」の表示のあるもの）【こども福祉課発行】 ◇ひとり親家庭等医療費受給者証（左上に「親初」の表示のあるもの）【こども福祉課発行】 ▲検診費用が無料となる連絡票（本人確認書類（免許証、保険証、マイナンバーカード等）と印鑑を持参：郵送による交付も可）【保健所保健総務課で交付】 ※「◎」について、再発行はいたしません。紛失された場合は「▲」の連絡票を発行いたしますので、保健所保健総務課（☎22-3117）までご連絡ください。

なお、当日、書類をお忘れになった場合は、有料での受診となります。後日の払戻しはありませんので、必ず事前にご用意ください。

**受診は  
要予約  
です。**

- けんしんを受診する際は、予約が必要です！  
（肺がん・結核の巡回検診や一部の市内医療機関など予約不要なけんしんもあります。）
- けんしんの種類によって予約の受付先が異なります。
- 予約される際は必ず『小樽市のがん検診（と特定健診）』を受診したい旨をお伝えください。

申込先は次ページ以降をご覧ください。

5～8ページでご紹介するけんしんメニューのほかにも、市内の委託医療機関では、**通年**で以下のけんしんを受けることができます。

※特定健康診査受診券(保険年金課発行)は、がん検診が無料になるための証明として使用できません。

- たるトク健診(特定健康診査)と後期高齢者健康診査
- 後期高齢者歯科健康診査(→市内の歯科医院で予約してください。)
- 各種がん検診(肺がん・結核検診は除く) ●肝炎ウイルス検査

なお、医療機関ごとに受けられるけんしんの種類が異なります。**裏表紙の表**でご確認ください。

国保以外の特定健診につきましては、加入中の健康保険にお問合せください。

生活保護受給世帯の方の健康診査につきましては、保健所保健総務課(☎22-3117)にお問合せください。

# 1. 地域のけんしん

要  
予  
約

保健所保健総務課(☎22-3117)

で受付します。※各会場では予約できません。

ネットからもお申し込みができます。

URL <https://logoform.jp/form/fqKj/525777>

おすすめ  
POINT

お住まいの近くで受けられて便利!

早朝や日曜日に受けられる会場もあります!

こちらからウェブ  
申込ができます



※特定健康診査受診券(保険年金課発行)は、がん検診が無料になるための証明として使用できません。

受けられる けんしん (右から選べます)	特定健診等 (受診可能日は下の表のとおり)		胃がん (バリウム)	大腸がん	肺がん
	たるトク健診 後期高齢者健康診査 生活保護世帯の健康診査	国保以外の 特定健診			
	無料	受診券に 記載の額	1,000円	1,000円	無料 喀たん検査が 必要な場合は 500円

※けんしんの対象者、無料対象者など詳細は2～4ページをご覧ください。

**持ち物** 特定健診等・受診券・健康保険証など  
がん検診・健康保険証・無料の対象の方は証明になるもの(詳しくは4ページをご覧ください)・問診票(案内に従ってください)など

**会場** 市内各所(下表 検診車が来ます。)

実施日	時間	住所	会場	特定健診等	申込期限
5月 30日(木)	7:00～9:00	天神1-12-1	天神会館		5月20日(月)
6月 16日(日)	9:00～11:00	銭函2-28-10	銭函市民センター		6月6日(木)
8月	8日(木)	銭函2-28-10	銭函市民センター		7月29日(月)
	29日(木)	桜4-3-1	和光学園		8月19日(月)
	31日(土)	銭函2-28-10	銭函市民センター	○	8月9日(金)
9月	3日(火)	塩谷1-18-7	塩谷サービスセンター		8月23日(金)
	3日(火)	幸3-28-5	幸会館		8月23日(金)
	25日(水)	見晴町8-24	太田整形外科医院	○	9月13日(金)
10月	27日(日)	花園2-12-1	小樽市役所		10月17日(木)
	29日(火)	赤岩1-15-14	高村内科医院	○	10月18日(金)
11月 7日(木)	9:00～11:00	蘭島1-24-19	蘭島会館		10月28日(月)

胃がん検診はバリウム検査です。

(内視鏡検査をご希望の方は、4ページの早見表で対象の年齢であるかどうかをご確認の上、裏表紙の表で内視鏡検査の欄に印がついている市内委託医療機関で受診してください。)

申込期限前でも予約が定員に達した場合、ご希望の日時に受診できないことがあります。



## 2. バスツアーけんしん

要予約

保健所保健総務課 (☎22-3117)

で受付します。  
ネットからもお申し込みができます。  
URL <https://logoform.jp/form/fqKj/525777>

### おすすめ POINT

お住まいの近くで無料送迎バスに乗れて便利!

こちらからウェブ申込ができます



肺・胃・大腸・乳・子宮頸がん検診、特定健診が半日(午前中)で受けられます!

※特定健康診査受診券(保険年金課発行)は、がん検診が無料になるための証明として使用できません。

受けられるけんしん (右から選べます)	特定健診等		胃がん (バリウム)	大腸がん	肺がん
	たるトク健診 後期高齢者 健康診査 生活保護世帯の健康診査	国保以外の 特定健診	1,000円	1,000円	無料 喀たん検査が 必要な場合は 500円
	無料	受診券に記載の額	子宮頸がん	乳がん	
			1,300円	1,000円	※けんしんの対象者、無料対象者 など詳細は2~4ページをご覧ください。

持ち物 特定健診等・受診券・健康保険証など  
がん検診・健康保険証・無料の対象の方は証明になるもの(詳しくは4ページをご覧ください)・問診票(案内に従ってください)など

### 会場

(無料送迎バスがあります。)

実施日	令和6年										令和7年		
	5月 23日 (木)	6月 5日 (水)	6月 24日 (月)	7月 16日 (火)	8月 1日 (木)	8月 20日 (火)	9月 25日 (水)	10月 5日 (土)	11月 15日 (金)	12月 5日 (木)	1月 14日 (火)	2月 1日 (土)	2月 26日 (水)
乗り場													
塩谷サービスセンター	..	..	..	..	..	..	..	7:25	..	..	..	..	..
オタモイ入口	..	..	..	..	..	..	..	7:35	..	..	..	..	..
幸会館	..	..	7:35	..	..	7:35	..		..	..	..	..	..
ツル八手宮店	..	7:40		..	7:40		..		7:40	..	..	..	..
小樽駅前	..	7:50	7:50	..	7:50	7:50	..	7:50	7:50	..	7:40	..	7:40
小樽市役所(※)	..			..			..	8:05		..		..	
住吉神社前	..	8:00	8:00	..	8:00	8:00	..	↓	8:00	..	7:50	..	7:50
築港交番	..	8:10	8:10	..	8:10	8:10	..	↓	8:10	..	8:00	..	8:00
桜交番	7:30	↓	↓	7:30	↓	↓	7:30	↓	↓	7:20	↓	7:20	↓
望洋ふれあいセンター	7:40	↓	↓	7:40	↓	↓	7:40	↓	↓	7:35	↓	7:35	↓
新光団地集会所	7:50	↓	↓	7:50	↓	↓	7:50	↓	↓	7:50	↓	7:50	↓
銭函市民センター	8:20	↓	↓	8:20	↓	↓	8:20	↓	↓	8:20	↓	8:20	↓
申込期限	5月 1日 (水)	5月 15日 (水)	6月 3日 (月)	6月 25日 (火)	7月 11日 (木)	7月 30日 (火)	9月 4日 (水)	9月 12日 (木)	10月 25日 (金)	11月 14日 (木)	12月 23日 (月)	1月 10日 (金)	2月 5日 (水)

胃がん検診はバリウム検査です。

(内視鏡検査をご希望の方は、4ページの早見表で対象の年齢であるかどうかをご確認の上、裏表紙の表で内視鏡検査の欄に印がついている市内委託医療機関で受診してください。)

申込期限前でも予約が定員に達した場合、ご希望の日時に受診できないことがあります。

※10月5日(土)は、小樽市役所から乗車の方は『市役所構内駐車場』を利用できます。

# 3. セットけんしん

小樽市立病院 済生会小樽病院

要予約

小樽市立病院 (☎25-1211)  
済生会小樽病院 (☎25-4321)  
で受付します。

## おすすめ POINT

各種がん検診と特定健診がセットで受けられて便利!  
1種類のけんしんだけでも受けられます。  
済生会小樽病院では、お仕事前の早朝(6時半)に受けられます!

※特定健康診査受診券(保険年金課発行)は、がん検診が無料になるための証明として使用できません。

受けられるけんしん (右から選べます)	特定健診等		胃がん (バリウム)	大腸がん	肺がん
	たるトク健診 後期高齢者 健康診査 生活保護世帯の健康診査	国保以外の 特定健診	1,000円	1,000円	無料 喀たん検査が 必要な場合は 500円
	無料	受診券に 記載の額	子宮頸がん (市立病院のみ)	乳がん (市立病院のみ)	肝炎ウイルス検査
			1,300円	1,000円	無料 過去に肝炎ウイルス検査 を受けたことがない方

※けんしんの対象者、無料対象者など詳細は2~4ページをご覧ください。

持ち物 特定健診等…受診券・健康保険証など  
がん検診…健康保険証・無料の対象の方は証明になるもの(詳しくは4ページをご覧ください)・問診票(案内に従ってください)など

会場 若松1-1-1

小樽市立病院(午前9時から受診開始)

実施日	申込開始日	実施日	申込開始日
5月 8日(水)	4月1日(月)	11月 6日(水)	10月1日(火)
22日(水)		20日(水)	
6月 5日(水)	5月1日(水)	12月 4日(水)	11月1日(金)
19日(水)		11日(水)	
7月 10日(水)	6月3日(月)	令和7年	12月2日(月)
17日(水)		1月 8日(水)	
24日(水)	7月1日(月)	15日(水)	令和7年 1月6日(月)
8月 7日(水)		22日(水)	
14日(水)	8月1日(木)	2月 5日(水)	2月3日(月)
21日(水)		12日(水)	
9月 11日(水)	9月2日(月)	19日(水)	
18日(水)		3月 5日(水)	
10月 16日(水)		12日(水)	
23日(水)			

※定員を超える申込みがあった場合は  
ご希望の日を受診できないことが  
あります。

会場 築港10-1

済生会小樽病院(午前6時30分から受診開始)

実施日	申込開始日
5月22日(水)	4月1日(月)
6月19日(水)	5月1日(水)
7月17日(水)	6月3日(月)
8月21日(水)	7月1日(月)
9月18日(水)	8月1日(木)
10月16日(水)	9月2日(月)
11月20日(水)	10月1日(火)

胃がん検診はバリウム検査です。(内視鏡検査をご希望の方は、4ページの早見表で対象の年齢であるかどうかをご確認の上、裏表紙の表で内視鏡検査の欄に印がついている市内委託医療機関で受診してください。)

上表の実施日以外にも通年でけんしんを実施しています。受診できるけんしんの種類などは裏表紙の表をご覧ください。

# 4. 日曜けんしん

要予約

北海道対がん協会 札幌がん検診センター  
(☎011-748-5522 予約直通) で受付します。

持ち物 特定健診等…受診券・健康保険証など  
がん検診…健康保険証・無料の対象の方は証明になるもの(詳しくは4ページをご覧ください)・問診票(案内に従ってください)など

## おすすめ POINT

平日がお仕事の方なども  
日曜日にけんしんが  
受けられます!

※特定健康診査受診券  
(保険年金課発行)は、がん検診  
が無料になるための証明として  
使用できません。

受けられるけんしん (右から選べます)	特定健診等		肺がん	胃がん (バリウム)	大腸がん
	たるトク健診 後期高齢者 健康診査 生活保護世帯の健康診査	国保以外の 特定健診	無料 喀たん検査が 必要な場合は 500円	1,000円	1,000円
	無料	受診券に 記載の額	子宮 頸がん	乳がん	
			1,300円	1,000円	

※けんしんの対象者、無料対象者など詳細は2~4ページをご覧ください。



# 5. 肺がん・結核の巡回検診

**予約不要**

予約は不要です！  
直接会場までお越しください。

## おすすめ POINT

お住まいの近くで受けられて便利！  
予約なしで受けられて便利！

※特定健康診査受診券(保険年金課発行)は、がん検診が無料になるための証明として使用できません。

受けられる  
けんしん

肺がん

無料

問診の際、喀たん検査が必要と判断された方は、

500円

持ち物

健康保険証など



予約は  
いらないよ～

## 会場 市内各所(下表 検診車(レントゲン車)が来ます。)

実施日	時間	住所	会場	実施日	時間	住所	会場
5月 7日(火)	13:30~14:30	張碓町189	張碓町民会館前	9月 2日(月)	13:30~15:30	稲穂2-20-1	長崎屋小樽店静屋通り入口前
	15:00~16:00	銭函2-5-3	ヤマダデンキグループCMS銭函店横	3日(火)	13:30~14:30	長橋4-6-1	セイコーマート小樽長橋店前
8日(水)	13:30~15:00	銭函1-8	銭函1丁目公園前	4日(水)	13:30~15:30	若竹町1-10	潮見ヶ岡神社境内
23日(木)	13:30~14:30	星野町12-7	ひろせ商店横	5日(木)	13:30~14:30	桜1-4-16	東小樽会館前
27日(月)	13:30~15:30	新光2-29-3	東小樽病院駐車場		15:00~16:00	桜5-6-6	セブンイレブン桜町店前
31日(金)	13:30~14:30	朝里3-18-12	セブンイレブン小樽朝里3丁目店駐車場	17日(火)	13:30~14:30	銭函3-16-10	元ビューティーサロンなかむら前
6月 4日(火)	13:30~15:30	緑2-28-5	緑本町会館前	20日(金)	13:30~14:30	望洋台2-30-7	元生協望洋台店(小樽望洋台郵便局隣)前
	13:30~14:45	真栄1-16-21	真栄会館前	24日(火)	13:30~14:30	入船2-23-16	入船六三町会館前
20日(木)	15:00~16:00	奥沢3-22-6	奥沢中央町会館前	25日(水)	13:30~15:30	入船1-7-7	コープさっぽろ小樽南店駐車場(保育園横)
	7月16日(火)	13:30~15:00	高島5-1-4	高島会館前	29日(日)	10:00~12:00	花園5-2-2
17日(水)	13:30~14:30	石山町27	石山公園前	30日(月)	13:30~14:30	手宮1-2-1	ツルハドラッグ小樽手宮店前
8月 7日(水)	13:30~15:30	入船4-13-6	上部入船会館前	10月 1日(火)	13:30~14:30	銭函2-28-10	銭函市民センター
	13:30~14:30	オタモイ1-26	オタモイ住宅1号棟駐車場				

金属類の付いた服装は避けてください。  
なお、妊娠中の方は受診できません。

## 会場

北海道対がん協会 札幌がん検診センター(札幌市東区北26条東14丁目1番15号)

※送迎バスはありませんので、直接お越しください。

実施日	
令和6年	12月15日(日)
令和7年	1月26日(日)
	2月9日(日)
	3月23日(日)

※全日程、特定健診の受診が可能です。  
※予約がいっぱいになり次第締め切りますので、お早めにお申込みください。



がん検診と特定健診等を  
セットで受けられる  
なんて便利だね



バスツアーけんしん、  
セットけんしんでも  
セットで受診  
できるのよ



# けんしんカレンダー



「地域のけんしん」、「バスツアーけんしん」、「日曜けんしん」、「セットけんしん」を日程ごとにまとめました。（「肺がん・結核の巡回検診」の日程は8ページをご覧ください）

※けんしんを受けられる対象者等については2～4ページ、

各メニューの詳細（申込先やバスツアーけんしんの発着場所・時刻表など）は5～8ページをご覧ください。

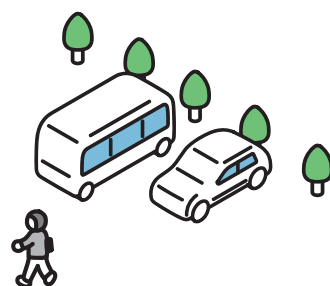
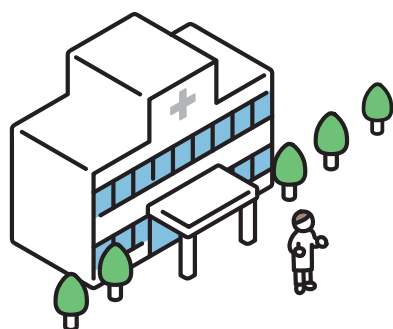
※胃がん検診はバリウム検査です。内視鏡検査をご希望の方は、裏表紙の表の内視鏡欄に

「○」又は「◎」印がある医療機関で受診してください。

※このカレンダーに掲載した日以外にも医療機関で受診できます（裏表紙をご覧ください）。

けんしん日	けんしんメニュー (けんしん会場)	けんしんの種類				バスツアーけんしん 発着場所(P6参照)
		特定 健診等	胃・大腸 肺がん	乳・子宮 頸がん	肝炎	
5月 8日(水)	市立病院	○	○	○	○	
22日(水)	市立病院	○	○	○	○	
	済生会小樽病院	○	○		○	
23日(木)	バスツアー	○	○	○		桜・望洋台・新光・銭函
30日(木)	天神会館		○			
6月 5日(水)	市立病院	○	○	○	○	
	バスツアー	○	○	○		手宮・駅前・住吉・築港
16日(日)	銭函市民センター		○			
19日(水)	市立病院	○	○	○	○	
	済生会小樽病院	○	○		○	
24日(月)	バスツアー	○	○	○		幸・駅前・住吉・築港
7月 10日(水)	市立病院	○	○	○	○	
16日(火)	バスツアー	○	○	○		桜・望洋台・新光・銭函
17日(水)	市立病院	○	○	○	○	
	済生会小樽病院	○	○		○	
24日(水)	市立病院	○	○	○	○	
8月 1日(木)	バスツアー	○	○	○		手宮・駅前・住吉・築港
7日(水)	市立病院	○	○	○	○	
8日(木)	銭函市民センター		○			
14日(水)	市立病院	○	○	○	○	
20日(火)	バスツアー	○	○	○		幸・駅前・住吉・築港
21日(水)	市立病院	○	○	○	○	
	済生会小樽病院	○	○		○	
29日(木)	和光学園		○			
31日(土)	銭函市民センター	○	○			
9月 3日(火)	塩谷サービスセンター		○			
	幸会館		○			
11日(水)	市立病院	○	○	○	○	

けんしん日	けんしんメニュー (けんしん会場)	けんしんの種類				バスツアーけんしん 発着場所(P6参照)
		特定 健診等	胃・大腸 肺がん	乳・子宮 頸がん	肝炎	
9月 18日(水)	市立病院	○	○	○	○	
	済生会小樽病院	○	○		○	
25日(水)	太田整形外科医院	○	○			
	バスツアー	○	○	○		桜・望洋台・新光・銭函
10月 5日(土)	バスツアー	○	○	○		塩谷・オタモイ・駅前・市役所
16日(水)	市立病院	○	○	○	○	
	済生会小樽病院	○	○		○	
23日(水)	市立病院	○	○	○	○	
27日(日)	小樽市役所		○			
29日(火)	高村内科医院	○	○			
11月 6日(火)	市立病院	○	○	○	○	
7日(木)	蘭島会館		○			
15日(金)	バスツアー	○	○	○		手宮・駅前・住吉・築港
20日(水)	市立病院	○	○	○	○	
	済生会小樽病院	○	○		○	
12月 4日(水)	市立病院	○	○	○	○	
5日(木)	バスツアー	○	○	○		桜・望洋台・新光・銭函
11日(水)	市立病院	○	○	○	○	
15日(日)	日曜けんしん	○	○	○		
1月 8日(水)	市立病院	○	○	○	○	
14日(火)	バスツアー	○	○	○		駅前・住吉・築港
15日(水)	市立病院	○	○	○	○	
22日(水)	市立病院	○	○	○	○	
26日(日)	日曜けんしん	○	○	○		
2月 1日(土)	バスツアー	○	○	○		桜・望洋台・新光・銭函
5日(水)	市立病院	○	○	○	○	
9日(日)	日曜けんしん	○	○	○		
12日(水)	市立病院	○	○	○	○	
19日(水)	市立病院	○	○	○	○	
26日(水)	バスツアー	○	○	○		駅前・住吉・築港
3月 5日(水)	市立病院	○	○	○	○	
12日(水)	市立病院	○	○	○	○	
23日(日)	日曜けんしん	○	○	○		



# 6. 市内医療機関が行うけんしん

**要問合せ**

受診できる日時や予約が必要かどうかは、各医療機関にお問合せください。

※特定健康診査受診券(保険年金課発行)は、がん検診が無料になるための証明として使用できません。

下記の市内医療機関では、特定健診(たるトク健診・後期高齢者健康診査)、がん検診等を通年で受付しています。受診したいけんしん(「たるトク健診」、「小樽市のがん検診」など)を医療機関に伝えてください。

※肺がん検診をご希望の方は「肺がん・結核の巡回検診」「地域のけんしん」などの機会もあわせてご活用ください。

医療機関名	住所/TEL	特定健診	みなし健診	胃がん バリウム	がん 内視鏡	大腸がん	子宮頸がん	乳がん	肝炎	医療機関名	住所/TEL	特定健診	みなし健診	胃がん バリウム	がん 内視鏡	大腸がん	子宮頸がん	乳がん	肝炎
1 阿久津内科医院	住ノ江1-8-16 33-5678	○	○			○			○	26 札幌・すがた医院	緑2-29-3 23-8266	○	○			○			○
2 朝里中央病院	新光1-21-5 54-6543	○	○			○			○	27 札幌病院	銭函3-298 62-5851	○	○	○	◎	○	○	○	○
3 いそがい内科 クリニック	桜2-25-19 51-5888	○	○		○	○			○	28 潮見台内科 クリニック	潮見台1-15-35 25-5688	○	○			○			○
4 板谷内科胃腸科医院	富岡1-13-21 33-0733	○	○			○			○	29 島田脳神経外科	錦町1-2 22-4310	○	○			○			
5 うのクリニック	住吉町7-5 33-6586					○				30 新開レディース クリニック	稲穂2-9-11 24-6800	○	○			○	○		○
6 梅ヶ枝内科・ 眼科クリニック	梅ヶ枝町1-3 27-2323	○	○			○			○	31 すみえ医院	新光1-21-1 52-3100					○			○
7 うりた循環器科・ 内科クリニック	富岡1-4-19 31-1188		○							32 せのた内科 クリニック	入船1-8-15 27-7171	○	○			○			○
8 太田医院	稲穂3-1-17 27-2131	○				○				33 高橋医院	塩谷2-17-13 26-4131	○	○		◎	○			○
9 太田整形外科医院	見晴町8-24 62-3131	○							○	34 高村内科医院	赤岩1-15-14 23-8141	○	○			○			○
10 大橋内科胃腸科 クリニック	緑2-34-3 22-7089	○	○	○	○	○				35 谷口内科医院	幸4-30-5 22-6038	○	○			○			
11 大本内科クリニック	稲穂4-9-17 24-0066		○			○				36 直江クリニック	豊川町3-10 22-5052					○			○
12 小樽掖済会病院	稲穂1-4-1 24-0325	○	○	○	◎		○	○		37 中垣内科 小児科医院	入船2-4-8 22-9631	○	○			○			
13 小樽協会病院	住ノ江1-6-15 23-6234	○				○	○	○		38 なつい胃腸内科・ 歯科クリニック	梅ヶ枝町24-13 31-3131	○	○		◎	○			○
14 小樽市立病院	若松1-1-1 25-1211	○			◎	○	○	○		39 錦町医院	錦町1-5 22-2929	○	○			○			○
15 小樽中央病院	入船2-2-18 21-2222	○	○							40 野口病院	稲穂2-22-6 32-3775	○	○			○			○
16 小樽なかがき糖尿病・ 内科クリニック	花園1-1-9 KGビル2階 64-6321	○	○			○				41 東小樽病院	新光2-29-3 54-7111	○	○			○			○
17 小樽長橋内科	長橋2-17-16 33-3535					○				42 藤澤心臓血管 クリニック	稲穂3-1-16 22-2238		○						
18 おたる泌尿器科 クリニック	稲穂3-7-4 朝日生命ビル4階 25-7557	○								43 本多医院	松ヶ枝1-18-10 23-0873	○	○			○			○
19 おたるレディース クリニック	稲穂4-1-7 25-0303					○	○			44 本間内科医院	稲穂2-19-13 25-3361	○	○			○			○
20 小野内科医院	奥沢2-6-12 22-5792	○	○		◎	○				45 松島内科	緑1-16-3 33-0551	○	○			○			
21 きたおか内科 消化器クリニック	花園2-5-4 21-1222	○	○			○				46 松原内科クリニック	稲穂2-11-13 33-0099					○			○
22 勤医協小樽診療所	長橋4-5-23 25-5722	○				○				47 三浦外科肛門科医院	最上1-3-2 22-6111	○	○			○			○
23 栗栖皮膚科泌尿器科	入船1-11-15 32-5555	○								48 三ツ山病院	稲穂1-9-2 23-1289	○	○			○			○
24 済生会小樽病院	築港10-1 25-4321	○	○		◎	○		○		49 南小樽病院	潮見台1-5-3 21-2333	○	○			○			○
25 桜台クリニック	桜2-32-22 52-1616	○	○			○				50 山口内科クリニック	桂岡町2-18 62-6665	○	○			○			○

★みなし健診については国保加入者が対象です。P2をご参照ください。

※胃がん検診(内視鏡検査)の検査方法:◎経口・経鼻 ○経口

※生活保護受給世帯の方の健康診査は、上記の実施医療機関と異なりますので、保健所保健総務課(☎22-3117)にお問合せください。

※けんしん結果については、受診した医療機関から直接説明されます。