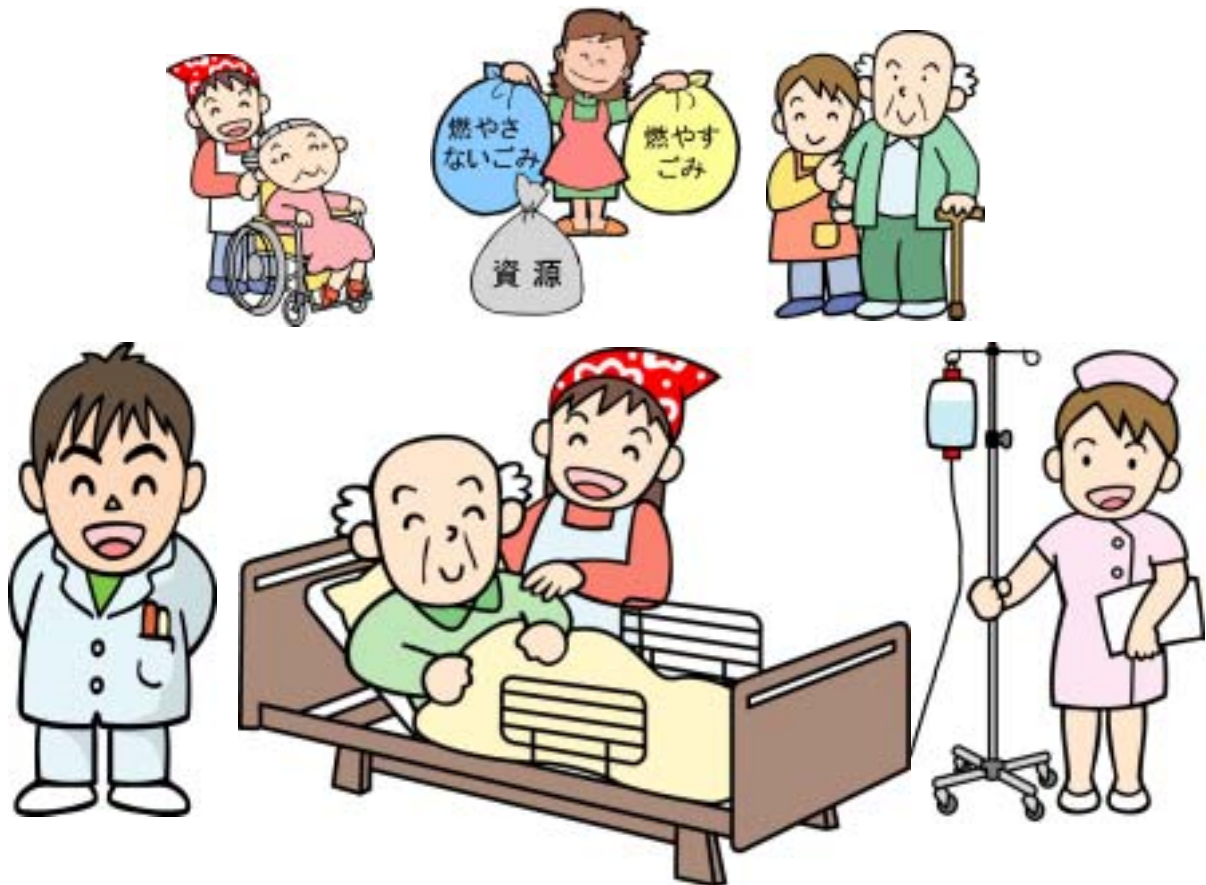


家庭から出される医療廃棄物の処理方法



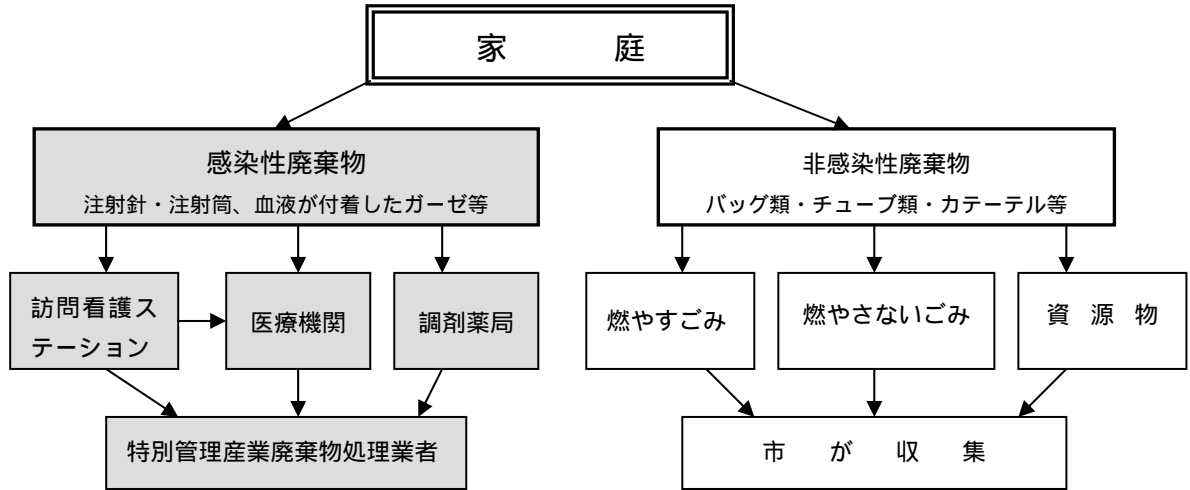
近年、在宅での医療行為が増えてきており、注射器や点滴バッグなどの廃棄物の処理方法についてのお問い合わせが多く寄せられるようになりました。

そのため、家庭から出される医療廃棄物を適正に処理するためのマニュアルを医師会、薬剤師会、訪問看護ステーションなどの御協力を得て作成しました。

このマニュアルを御覧いただき安全で衛生的な処理に御協力くださるようお願いいたします。

「家庭から出される医療廃棄物を処理するフロー図」

使用済み注射針等の感染性廃棄物は、処方した医療機関（病院・診療所）、調剤薬局または訪問看護ステーションへ返却することとしており、その他の感染性の危険がないものは、市でゴミまたは資源物として収集します。

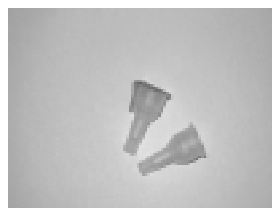


医療機関・調剤薬局・訪問看護ステーションに戻せるもの

| 区分 | 廃棄物の種類(例示) | 写真番号 | 廃棄先 | 廃棄の方法 |
|-----------------|------------------|------|---|--|
| 針・注射器 | 注射針・注射筒(シリンジ) | | ア 往診医や訪問看護師が持ち帰る。 イ 処方した医療機関、調剤薬局または訪問看護ステーションへ戻す。 | 針部は、針刺しの危険を防ぐため、かん、びん、プラスチック製などの丈夫な容器に入れる。 |
| | インスリン用注射針 | | | |
| | ペン型インスリン注射器 | | | |
| | 穿刺(せんし)針(血糖値測定用) | | | |
| | 翼状針 | | | |
| 点滴針(輸液ラインと切り離す) | | | | |
| カテーテル | ぼうこう留置カテーテル | | | |



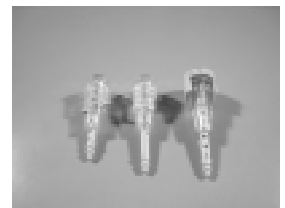
注射針・注射筒(シリンジ)



インスリン用注射針



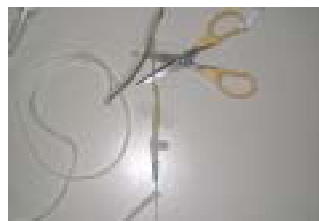
ペン型インスリン注射器



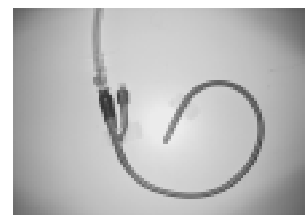
穿刺(せんし)針(血糖値測定用)



翼状針



点滴針(輸液ラインと切り離す)



ぼうこう留置カテーテル

ごみとして市の収集日に出せるもの

| 区 分 | 廃棄物の種類(例示) | 写真番号 | 廃棄の区分 | 廃棄の方法 |
|-------------|---------------------------|------|--|--|
| バ ッ グ 類 | ストーマ装具 | | 燃 や す ご み 資源物とならないプラスチック製品は、本来燃やさないごみですが、 <u>医療廃棄物は、衛生的に処理するため燃やすごみで出すこととしています。</u> | ア 必ず針部を切り離す。 イ 中身は空にする。 ウ 汚物はトイレに捨てる。 エ 新聞紙などで包み、さらにポリ袋に入れてから、燃やすごみ用の指定ごみ袋(黄色)に入れて出す。 血液の付着しているものは、処置後に往診医、訪問看護師が持ち帰る。 |
| | 蓄尿バッグ(導入チューブを含む) | | | |
| 輸 液 ラ イ ン | CAPD(腹膜透析) 排水バッグ(チューブを含む) | | | |
| | 輸液ライン(針部を除く) | | | |
| カ テ ー テ ル 類 | 点滴ライン(針部を除く) | | | |
| | 自己導尿カテーテル | | | |
| | 気管内吸引チューブ | | | |
| 布 ・ 紙 類 等 | 口腔内吸引チューブ | | 燃やさないごみ | 中身を空にして燃やさないごみ用の指定袋(青色)に入れて出す。 |
| | ガーゼ類(血液の付着なし) | | | |
| | 脱脂綿類(血液の付着なし) | | | |
| | 手袋、紙おむつ(感染性疾患に罹患していない場合) | | | |
| び ん | 薬用・錠剤びん | | 燃やさないごみ | 中身を空にして燃やさないごみ用の指定袋(青色)に入れて出す。 |
| | ガラス製点滴ボトル | | | |

燃 や す ご み

燃やすごみ用の指定ごみ袋(黄色)での出し方



小樽市指定ごみ袋(黄色)



ストーマ装具



蓄尿バッグ(導入チューブを含む)



CAPD(腹膜透析)用排水バッグ(チューブを含む)



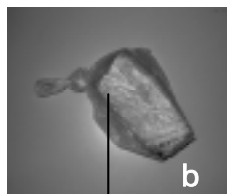
輸液ライン・点滴ライン(針部を除く)



カテーテル類(ぼうこう留置カテーテルを除く)



a 中身は空にする。汚物はトイレに捨てる。新聞紙などで小さくくむ。



b さらにポリ袋に入れ、口を閉じる。



c 燃やすごみ用の指定ごみ袋(黄色)に他の燃やすごみと一緒に入れる。

燃 や さ ない ご み



小樽市指定ごみ袋(青色)



薬用・錠剤びん



ガラス製点滴ボトル



