

# がん検診について

# 今年度のがん検診は受けましたか？

---

まだ若いし今年は受けなくていいか…



体調が気になったときに受けようかな…



仕事が忙しくて時間がとれない…



# 小樽市のがん検診受診率

	男性	女性
胃がん	31.3%	22.7%
肺がん	47.1%	40.8%
大腸がん	31.7%	24.3%
子宮頸がん	-	27.8%
乳がん	-	25.2%

【出典】 R3年度小樽市民アンケート

# 生涯でがんにかかる確率は・・・

---



**男性** : 65.5% (約2人に1人)



**女性** : 51.2% (約2人に1人)

【出典】 国立がん研究センター がん統計

# がんで亡くなる確率は・・・

---



**男性** : 26.2% (約4人に1人)



**女性** : 17.7% (約6人に1人)

【出典】 国立がん研究センター がん統計

# 小樽市の現状

## 令和3年小樽市の死因順位

年齢	1位	2位	3位
45～49歳	悪性新生物（がん）	肝疾患	脳血管疾患
50～54歳	悪性新生物（がん）	心疾患	脳血管疾患/不慮の事故
55～59歳	悪性新生物（がん）	心疾患	脳血管疾患/肺炎
60～64歳	悪性新生物（がん）	脳血管疾患/不慮の事故	糖尿病/自殺
65～69歳	悪性新生物（がん）	心疾患	脳血管疾患
70～74歳	悪性新生物（がん）	心疾患/脳血管疾患	その他呼吸器系疾患
75～79歳	悪性新生物（がん）	心疾患	その他呼吸器系疾患
80～84歳	悪性新生物（がん）	心疾患	その他呼吸器系疾患
85～89歳	悪性新生物（がん）	心疾患	脳血管疾患

【出典】小樽市保健行政令和4年度版より抜粋

# 小樽市の現状

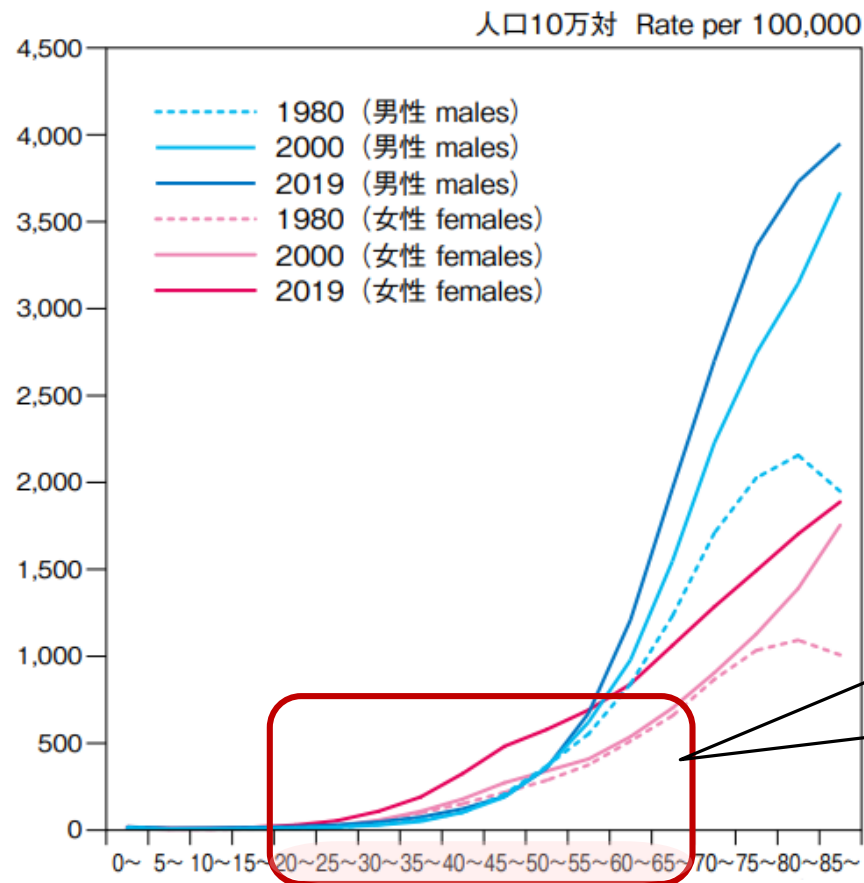
## 令和3年小樽市の死因順位

年齢	1位	2位	3位
45～49歳	悪性新生物（がん）	肝疾患	脳血管疾患
50～54歳	悪性新生物（がん）	心疾患	脳血管疾患（心疾患による事故）
55～59歳	悪性新生物（がん）	心疾患	
60～64歳	悪性新生物（がん）	脳血管疾患	
65～69歳	悪性新生物（がん）	心疾患	
70～74歳	悪性新生物（がん）	心疾患	
75～79歳	悪性新生物（がん）	心疾患	
80～84歳	悪性新生物（がん）	心疾患	その他呼吸器系疾患
85～89歳	悪性新生物（がん）	心疾患	脳血管疾患

小樽市民の年間死亡数のうち、  
**約3人に1人ががんで**  
 亡くなっています

【出典】小樽市保健行政令和4年度版より抜粋

# 若いから検診は必要ない...？



若いからといって、がんにならないわけではありません！

日本では、年間約100万人が新たにがん罹患しており、その**約3分の1が働く世代（20～60代）**です

働く世代のがんは**特に女性が多い**

- ・子宮頸がんのピーク：30代後半
- ・乳がんのピーク：40代後半

**若いうちからの検診が大切です！**

【出典】国立がん研究センター がんの統計2023より抜粋



# 子宮頸がんについてもう少し…

働き世代に特に多い子宮頸がんは…

**HPV（子宮頸がん予防）ワクチン**により、がんの原因となるHPVへの感染を**50～70%防ぐ**ことができます！

無料接種の対象者

【定期接種対象者】

小樽市在住の小学6年生～高校1年生相当の女子

【**キャッチアップ接種対象者**】

**小樽市在住の平成9年4月2日～平成19年4月1日生まれの女性（令和5年度）**



※詳細は、小樽市HP「HPV（子宮頸がん予防）ワクチンについて」をご覧ください。

# 健康だから検診は必要ない...？

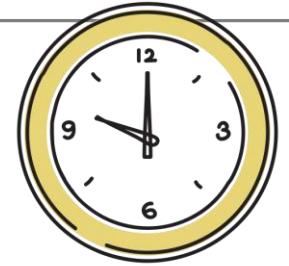
がんは早期に発見されるほど、早く治療に進むことができ完治する可能性が高い！

- 早期の発見となる期間は、たった1～2年
- 早期の段階では、症状が出にくいことも多い



元気だと思っけていても、**毎年の検診を受けましょう！**

# がん検診を受ける時間がない...？



1年間=8,760時間 のうち...

**1種類の検診自体は10~20分程度**、待ち時間などを合わせても**1~2時間程度**で終わります！

また、平日仕事の場合でも、**土日**に受けることができる検診もあります！

# 小樽市のがん検診

---

- ・小樽市在住
- ・職場や加入する健康保険でがん検診を受診する機会のない方



「小樽市のがん検診」の対象です

※受診したい検診を健康保険等で受けることができる場合は、健康保険などの制度をご利用ください

# がん検診内容

---

## 【胃がん検診（バリウム）】

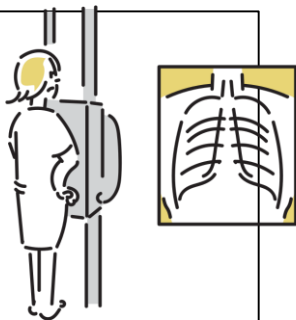
- 対象：40歳以上の方
- 回数：年に1回
- 自己負担額：1000円
- 内容：バリウムを飲んで、  
胃のレントゲン検査  
を行います

## 【胃がん検診（内視鏡）】

- 対象：50歳以上の方
- 回数：2年に1回
- 自己負担額：3000円
- 内容：内視鏡による検査を  
行います

※70歳以上の方、生活保護世帯の方、市民税非課税世帯の方は無料です

## 【肺がん検診】



- 対象：40歳以上の方
- 回数：年に1回
- 自己負担額：無料  
(喀痰検査は500円)
- 内容：胸部レントゲン検査を行います。年齢や喫煙の状況により喀痰検査も行います。

## 【大腸がん検診】

- 対象：40歳以上の方
- 回数：年に1回
- 自己負担額：1000円
- 内容：2日分の便をとり、  
便潜血検査を行います

※70歳以上の方、生活保護世帯の方、市民税非課税世帯の方は無料です

## 【子宮頸がん検診】

- 対象：20歳以上の方
- 回数：2年に1回
- 自己負担額：1300円
- 内容：視診、内診、細胞診を行います

## 【乳がん検診】

- 対象：40歳以上の方
- 回数：2年に1回
- 自己負担額：1000円
- 内容：マンモグラフィ検査を行います

※70歳以上の方、生活保護世帯の方、市民税非課税世帯の方は無料です



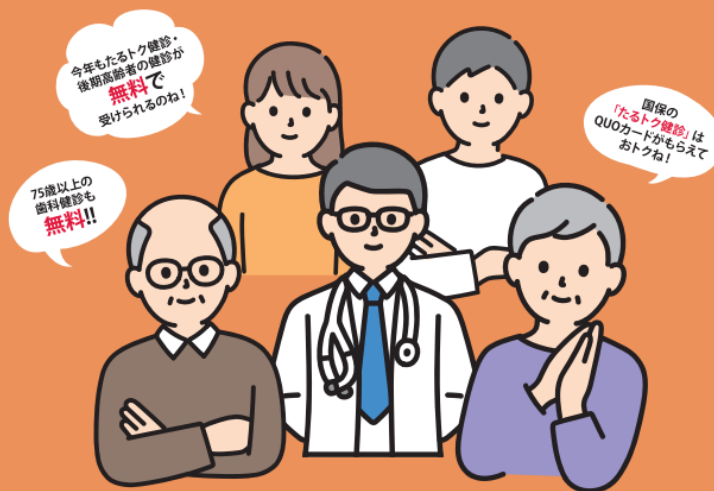
**女性医師や女性技師がいる医療機関もあります。**

詳しくは、小樽市のHPに「子宮頸がん・乳がん検診のお知らせ」を掲載しておりますので、ご覧ください。

令和5年度保存版  
1年間大切に保存しましょう

# 小樽のけんしん まるわかりブック

たるトク健診(国民健康保険の特定健診)・  
がん検診・後期高齢者健康診査等のご案内



## お問合せ

たるトク健診  
(国民健康保険特定健康診査)  
国民健康保険特定保健指導  
保険年金課庶務係 32-4111 (内線) 395

後期高齢者健康診査  
歯科健康診査  
保険年金課後期高齢者医療係  
32-4111 (内線) 312

各種がん検診・肝炎ウイルス検査  
生活保護の方の健康診査  
保健所保健総務課 22-3117

発行:小樽市福祉保険部保険年金課・小樽市保健所保健総務課

詳細は、  
「小樽のけんしんまるわかりブック」  
をご覧ください

小樽市のHPに掲載しております!

小樽市 がん対策について





がんは**早期発見・早期治療**が、とても重要です！

ご家族や大切な方のためにも…  
**毎年がん検診を受けましょう！**

