

かもめ通信(保存版)

令和3年度 かもめ共済行事予定

日程	行事および事業名	行事および事業内容	定員
8月初旬	小樽うまいもん助成	小樽市内でご飲食した際に1,000円を助成します！	200名
10月初旬	インフルエンザ予防接種助成	インフルエンザ予防接種した際に1,000円を助成します！	150名
12月初旬	お年玉大抽選会	豪華景品が当たるかも？お年玉大抽選会！	未定

- ※ 小樽うまいもん助成は事前申し込みの上、抽選となります。インフルエンザ予防接種助成は先着順です。
- ※ 詳細は、実施日が決まり次第、各事業所へご案内いたします。
- ※ 行事内容等は変更になる場合もございますので、あらかじめご了承ください。

施設利用助成券について

- ※ 施設利用助成券は、会員1名につき年間2枚配付いたします。
【今年度中（令和4年3月31日まで）にご利用ください。前年度の助成券はご利用できません。】
- ※ 施設利用助成券は、1枚につき1名様のみ有効です。
- ※ 施設利用助成券は、小樽市勤労者共済会の会員本人とその登録家族のみ利用可能です。
- ※ 施設利用助成券を使用する際は、会員・家族欄どちらかに必ず〇印をつけてからご使用ください。
- ※ 利用詳細は次ページをご覧ください。利用方法のご不明な点は、事務局にお尋ねください。



かもめ共済 (小樽市勤労者共済会) 施設利用助成券

公 員
事業所名

利用日

氏 名

種別

利用回数

公 員 〇 家族 〇

〇 〇 〇 〇 〇 〇 〇 〇

※ご利用の際のご注意

●利用期間などは、確認してからお借りください。
●この券は1枚1名様のみ有効です。
●この券は小樽市勤労者共済会会員登録本人とその(登録)家族のご利用のみに有効です。

※無印の方は必要事項を必ずご記入ください。

小樽市勤労者共済会理事 〇〇〇〇〇〇
事務局 〇〇〇〇〇〇

※ 令和3年度の助成券利用期間は、
令和4年3月31日まで!
必ず、利用期間内にご利用下さい♪

かもめ共済会員証(SFカード)について



- ※ 新規加入の会員には会員証(①)を配布しております。
- SFカード(②)につきましては、割引制度は終了しておりますので、全労済HPより、別途クーポンを各自で取得願います。
- ※ 2種類とも、カードの効力は同様ですので、従来通り、ご使用いただけます。(詳しくは次ページへ！)

ご不明な点は事務局までお問い合わせ下さい♪

小樽市役所別館4階 商業労政課内
TEL (0134)32-4111 内線262
FAX (0134)33-7432
MAIL kamome-k@city.otaru.lg.jp

小樽市勤労者共済会 (かもめ共済) 事務局

※各施設において、新型コロナウイルスの感染防止の観点から、営業時間等が変更になる場合がございます。



通年営業の施設

●イオンシネマ小樽

	大人	助成券利用
一般料金	1,800円	1,100円
ハッピーファーストデー(毎月1日)	1,100円	700円
ハッピーマンデー(毎週月曜)	1,100円	700円
ハッピーナイト(20時以降)	1,300円	900円
ハッピーモーニング(平日朝1回目)	1,300円	900円

※各種サービス料金との併用不可。
 ※助成券利用の場合、支払は現金のみ対応。
 ※3D作品は+300円でご覧いただけます。
 ※3Dメガネ別途100円です。
 3Dメガネ持参の場合は代金不要。

助成券は必ず窓口でご利用下さい。
 券売機はご利用できませんので、何卒ご了承
 いただきますとともに、上映開始まで時間に
 余裕を持ちまして、ご来場くださいますよう
 お願いします。

●小樽運河クルーズ

		一般料金	助成券利用
大人	デイ	1,500円	800円
	ナイト	1,800円	1,100円
小学生	デイ/ナイト	500円	100円

※幼児は、大人1名につき1名まで無料。
 ※小樽市民割料金の際、助成券利用できます。



●おたる水族館

【通常営業】

	一般料金	助成券利用
大人(高校生以上)	1,500円	1,000円
小・中学生	600円	150円
幼児(3歳以上)	300円	無料

※通常営業は令和3年3月20日～11月23日まで。

【冬期営業】

	一般料金	助成券利用
大人(高校生以上)	1,100円	600円
小・中学生	440円	無料
幼児(3歳以上)	220円	

※冬期営業は令和3年12月11日～令和4年2月23日まで。

♨小樽温泉オスパ

	一般料金	助成券利用
大人(中学生以上)	850円	450円
子供(小学生以下)	400円	無料

※毎週水曜日は、13時から営業。

♨小樽天然温泉湯の花【手宮殿・朝里殿】

	一般料金	助成券利用
大人(13歳以上)	670円	270円
子供(6～12歳)	300円	無料

♨ホテル武蔵亭(日帰り温泉)

	一般料金	助成券利用
大人	600円	200円
子供	300円	無料
幼児	200円	

♨朝里クラッセホテル(日帰り温泉)

		一般料金	助成券利用
平日	大人	800円	400円
	小人	300円	無料
土日祝	大人	1,000円	600円
	小人	500円	100円

※営業時間 平日は20時最終受付、土日祝は15時最終受付。

※各施設ホームページ等をご確認、またはお問い合わせの上、ご利用下さいますようお願い申し上げます。

期間限定営業の施設

●おたる自然の村

※各種施設等の利用に際し、**1回400円**の割引します。

※今年度の営業期間は、**5月1日～10月31日**までです。

●小樽観光船あおばと

祝津航路		一般料金	助成券利用
大人	片道	800円	320円
小人		400円	無料

●遊覧屋形船かいよう

	一般料金	助成券利用
大人(中学生以上)	1,200円	680円
小人(小学生)	600円	140円

オタモイ航路		一般料金	助成券利用
Aコース	大人	3,000円	2,300円
	小人	1,500円	950円
Bコース Cコース	大人	2,400円	1,760円
	小人	1,200円	680円
Dコース	大人	1,600円	1,040円
	小人	800円	320円

【小樽観光船あおばと】
※運行期間は4月25日(土)～10月18日(日)まで。

【遊覧屋形船かいよう】
※運行期間は4月25日(土)～10月18日(日)の土日祝日。

※大人は中学生以上、小人は小学生。
※6歳未満の幼児は、大人1人につき1人が無料。
※小樽市民割料金の際、助成券利用できます。

※ 詳しい営業時間等は、各施設へお問い合わせください。

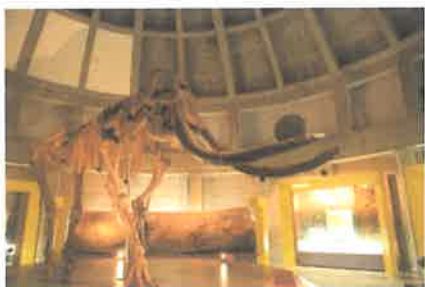
※ ニセコアンヌプリゴンドラの料金表は、6月発行「かもめだより」にてお知らせいたします。

会員証(カード)提示で割引に!

●忠類ナウマン象記念館

※引き続き、共通事業に参加します!

会員証(SFカード)提示で割引になります。ぜひ、ご来館ください♪



忠類ナウマン象記念館
TEL.01658-8-2826

●開館時間
午前9時～午後5時
●休館日
【火曜日(火曜日が祝日の時は翌日)】
【年末年始(12月29日～翌年1月3日)】

料 金	其 他 料 金	
	一般	一般料金
	200円	300円
小・中学生	100円	200円

利用対象: 会員及び登録家族
利用期間: 通年

●当日、フロントへメンバーズカードを提示し、共通料金をお支払いください。
●会員及び登録家族以外は一般料金になります。

●小樽バイン

※今年度も割引対象です!

会員証(SFカード)提示することで、飲食代金より**5%割引**になります。
会員のご家族および同伴者を含むグループ全員に適用されます。
皆様ぜひご利用ください♪



令和3年度 各種助成金のご案内

- 請求は、各種助成金 年度内1回（令和3年4月1日～令和4年3月31日の期間）です。
- 請求には、領収証及びチケット等の半券（写し可）が必要ですので、必ず請求書に添付してください。
- なお、助成金の支給に際しましては、予算に限りがございますので、予算が無くなった時点で、申請の受付を締め切らせて頂く場合もありますので、あらかじめご了承ください。
- 助成金受付状況は、かもめだよりにて随時お知らせいたします。

助成金の種類	条件および助成金額など
健康診断・検診 人間ドック助成	【助成額】 会員本人：4,000円 登録家族：2,000円 ※ 年度内1回、満35歳以上の会員本人および登録家族が対象 ※ 会員本人および登録家族が健診費用を負担した場合に助成 ※ 保険適用（3割負担）の場合は治療行為と判断するので対象外 ※ 市の無料検診・事業所検診は対象外
スポーツ助成	【助成額】 2,000円 ※ 年度内1回、会員本人のみ対象 ※ 市内に限らず、スポーツ（ゴルフ、スキーなど）を楽しんだときに助成
文化鑑賞助成	【助成額】 2,000円 ※ 年度内1回、会員本人のみ対象 ※ 市内に限らず、映画やコンサート、スポーツ観戦をしたときに助成 ※ オンラインLIVEやイベント等の配信視聴についても対象
ものづくり体験助成	【助成額】 1,500円 ※ 年度内1回、会員本人のみ対象 ※ 市内に限らず、硝子工芸や料理など調理・制作体験を行なったときに助成
旅行助成	【助成額】 3,000円 ※ 年度内1回、会員本人のみ対象 ※ 会員事業所であるDCTツーリスト(株)を利用したときに助成 (会員個人が、DCTツーリスト(株)が企画する旅行に参加、航空券購入など)
受講助成	【助成額】 2,160円（道新文化センター入会金） 2,000円（生活講座などの受講料） ※ 年度内1回、会員本人のみ対象 ※ 道新文化センター入会金を助成 ※ やんぐすくーる・生活講座などを受講したときに助成