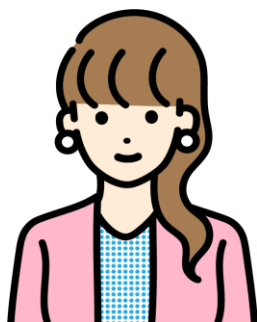


月会費600円 (年間7,200円)

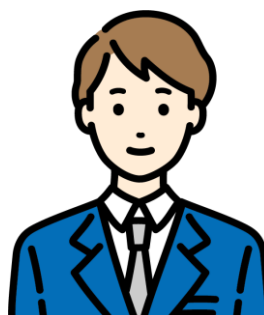
かもめ共済に加入するとどんなお得があるの？

会員Aさん(26歳・女性)の場合



【各種助成】	(円)
文化鑑賞(コンサート)	2,000
スポーツ(ゴルフ)	2,000
受講(料理教室)	2,000
インフルエンザ予防接種	1,000
施設利用助成券	800
【給付金】	
結婚祝金	20,000
会費	▲ 7,200
お得	20,600

会員Bさん(35歳・男性)の場合



【各種助成】	(円)
文化鑑賞(野球観戦)	2,000
スポーツ(スキー)	2,000
健診・ドック(人間ドック)	4,000
インフルエンザ予防接種	1,000
施設利用助成券	800
【給付金】	
就学祝金(小学校)	10,000
傷病見舞金	10,000
会費	▲ 7,200
お得	22,600

会員Cさん(55歳・男性)の場合



【各種助成】	(円)
文化鑑賞(美術鑑賞)	2,000
スポーツ(ゴルフ)	2,000
健診・ドック(人間ドック)	4,000
施設利用助成券	800
【給付金】	
勤続祝金(30年)	10,000
銀婚祝金(結婚25年)	10,000
会費	▲ 7,200
お得	21,600

給付金&助成金制度が充実！

結婚や出産等のライフイベント、お子様の就学祝いも給付金という形でお手伝いいたします！
また、傷病見舞金や死亡弔慰金等、お見舞金の給付もごさいます。
各種助成は、使えば使うほどお得！
入会したその日から御利用いただけます！



入会したい!! 手続きはどうすればいいの？

(入会希望者分)

●● 所定の入会申込書と会員カードに必要事項を記入し、事務局に郵送するだけです！ ●●

対象

事業所単位又は会社の親睦会単位で加入でき、全従業員又は一部の従業員でも加入できます。15歳以上の従業員とその事業主、パートやアルバイト労働者(1年以上の雇用期間の定めがある方)も加入できますので、積極的に御加入ください。年齢制限はありません。

会費

会費(掛金)は、前納制で翌月の会員数分を月末までに納めていただきます。納入方法は、口座振替、銀行振込、現金払等、御都合にあった方法を選べます。また、支払月(毎月払、隔月払、年払等)もお選びいただけますので、お気軽に御相談ください。

少しの掛金で大きなゆとり。お守り代わりとして。ぜひ、“かもめ共済”にご加入を！

※令和6年8月末現在会員数 105事業所/1,038名