

令和3年度 小樽市観光入込客数の概要

令和3年度の観光入込客数は、265万9,000人で対前年度比6万3,600人増の102.5%となりましたが、コロナ禍以前の令和元年度と比較すると38.0%の水準となっており、依然として厳しい状況が続いています。

月別に見ると、緊急事態宣言やまん延防止等重点措置の期間は行動制限の結果が数字に表れ、6月から10月にかけてのオンシーズンにその影響が顕著となりました。10月以降は行動制限が解除され、本市の宿泊誘客施策である宿泊料金の割引事業「もっと泊マル、オタル。」や「もっとオタル観光ギフト券」事業の実施による効果と、北海道による宿泊誘客事業の再開が宿泊需要の喚起につながり、宿泊客数が増加傾向となりました。

道内客数は対前年度比91.0%の164万7,200人、道外客数は128.9%の101万1,800人でした。

日帰り客数は対前年度比100.1%の226万1,500人、宿泊客数は118.4%の39万7,500人となりました。

外国人宿泊客数は、入国制限によりコロナ禍以前の数値には及ばないものの、対前年度比142.8%の1,225人となりました。

1 観光入込客数

(100人未満四捨五入)

区分	令和元年度	令和2年度	令和3年度	対前々年度比 (R3/R1)	対前年度比 (R3/R2)	対前年度増減 (R3-R2)
上期	396万9,700人	131万2,100人	136万2,100人	34.3%	103.8%	5万 一人
下期	302万2,100人	128万3,300人	129万6,900人	42.9%	101.1%	1万3,600人
全期	699万1,800人	259万5,400人	265万9,000人	38.0%	102.5%	6万3,600人

2 道外・道内客数

(100人未満四捨五入)

	区分	令和元年度	令和2年度	令和3年度	対前々年度比 (R3/R1)	対前年度比 (R3/R2)	対前年度増減 (R3-R2)
上期	道外客数	183万5,600人	40万7,000人	49万 300人	26.7%	120.5%	8万3,300人
	道内客数	213万4,100人	90万5,100人	87万1,800人	40.9%	96.3%	▲3万3,300人
下期	道外客数	116万6,600人	37万8,000人	52万1,500人	44.7%	138.0%	14万3,500人
	道内客数	185万5,500人	90万5,300人	77万5,400人	41.8%	85.7%	▲12万9,900人
全期	道外客数	300万2,200人	78万5,000人	101万1,800人	33.7%	128.9%	22万6,800人
	道内客数	398万9,600人	181万 400人	164万7,200人	41.3%	91.0%	▲16万3,200人

3 宿泊・日帰り客数

(100人未満四捨五入)

	区 分	令和元年度	令和2年度	令和3年度	対前々年度比 (R3/R1)	対前年度比 (R3/R2)	対前年度増減 (R3-R2)
上 期	日帰り客数	350万6,900人	116万 900人	118万3,800人	33.8%	102.0%	2万2,900人
	宿泊客数	46万2,800人	15万1,200人	17万8,300人	38.5%	117.9%	2万7,100人
	宿泊客延数	53万7,700人	17万6,100人	21万1,600人	39.4%	120.2%	3万5,500人
下 期	日帰り客数	269万3,200人	109万8,800人	107万7,700人	40.0%	98.1%	▲2万1,100人
	宿泊客数	32万8,900人	18万4,500人	21万9,200人	66.6%	118.8%	3万4,700人
	宿泊客延数	40万5,700人	21万8,000人	26万4,800人	65.3%	121.5%	4万6,800人
全 期	日帰り客数	620万 100人	225万9,700人	226万1,500人	36.5%	100.1%	1,800人
	宿泊客数	79万1,700人	33万5,700人	39万7,500人	50.2%	118.4%	6万1,800人
	宿泊客延数	94万3,400人	39万4,100人	47万6,400人	50.5%	120.9%	8万2,300人

4 修学旅行宿泊客数

	区 分	令和元年度	令和2年度	令和3年度	対前々年度比 (R3/R1)	対前年度比 (R3/R2)	対前年度増減 (R3-R2)
上 期	修旅宿泊客数	6,058人	1,809人	1,183人	19.5%	65.4%	▲626人
	修旅宿泊学校数	88校	27校	18校	20.5%	66.7%	▲ 9校
下 期	修旅宿泊客数	3,881人	2,132人	4,335人	111.7%	203.3%	2,203人
	修旅宿泊学校数	29校	36校	57校	196.6%	158.3%	21校
全 期	修旅宿泊客数	9,939人	3,941人	5,518人	55.5%	140.0%	1,577人
	修旅宿泊学校数	117校	63校	75校	64.1%	119.0%	12校

5 外国人宿泊客数

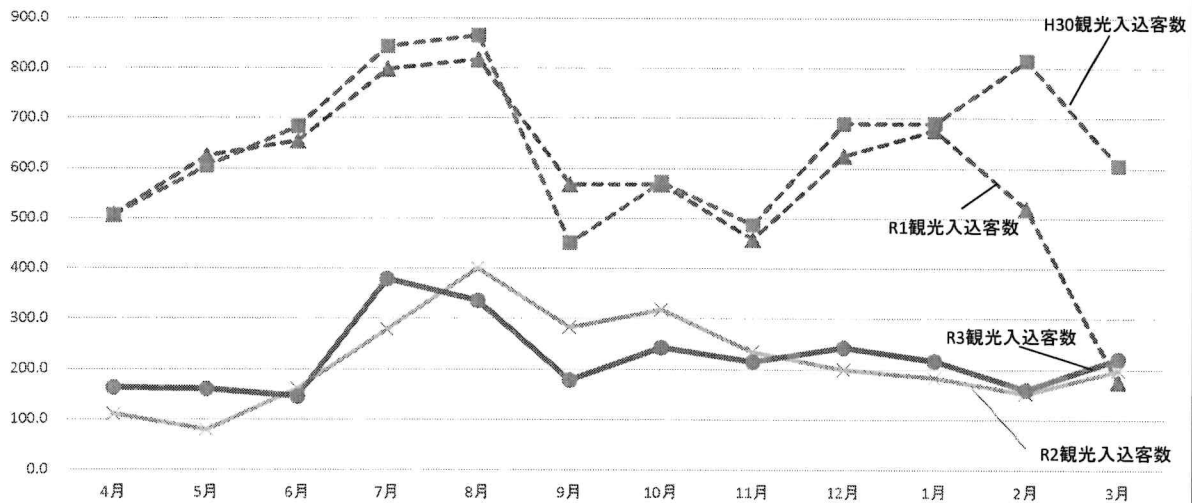
	区 分	令和元年度	令和2年度	令和3年度	対前々年度比 (R3/R1)	対前年度比 (R3/R2)	対前年度増減 (R3-R2)
上 期	外国人宿泊客数	9万2,673人	465人	448人	0.5%	96.3%	▲17人
	外国人宿泊客延数	12万2,011人	901人	791人	0.6%	87.8%	▲110人
下 期	外国人宿泊客数	10万8,157人	393人	777人	0.7%	197.7%	384人
	外国人宿泊客延数	14万5,009人	680人	1,292人	0.9%	190.0%	612人
全 期	外国人宿泊客数	20万 830人	858人	1,225人	0.6%	142.8%	367人
	外国人宿泊客延数	26万7,020人	1,581人	2,083人	0.8%	131.8%	502人

月別観光入込客数 (H30～R3)

(単位：千人)

	H30	R1		R2		R3		
	観光入込客数	観光入込客数	対前年度比	観光入込客数	対前年度比	観光入込客数	対前年度比	対前々年度比
4月	506.4	506.9	100.1%	110.8	21.9%	162.8	146.9%	32.1%
5月	604.1	625.0	103.5%	79.0	12.6%	160.3	202.9%	25.6%
6月	683.9	654.7	95.7%	161.3	24.6%	145.8	90.4%	22.3%
7月	844.0	798.3	94.6%	278.6	34.9%	379.2	136.1%	47.5%
8月	865.5	817.5	94.5%	400.1	48.9%	336.0	84.0%	41.1%
9月	451.0	567.3	125.8%	282.3	49.8%	178.0	63.1%	31.4%
10月	572.5	568.2	99.2%	318.3	56.0%	243.0	76.3%	42.8%
11月	487.2	458.2	94.0%	234.0	51.1%	214.9	91.8%	46.9%
12月	689.3	624.9	90.7%	199.2	31.9%	242.7	121.8%	38.8%
1月	689.6	676.1	98.0%	183.2	27.1%	216.4	118.1%	32.0%
2月	815.3	519.4	63.7%	151.4	29.1%	159.4	105.3%	30.7%
3月	605.4	175.3	29.0%	197.2	112.5%	220.5	111.8%	125.8%
年度計	7814.2	6991.8	89.5%	2595.4	37.1%	2659.0	102.5%	38.0%

月別観光入込客数(千人)



< R 2 >	緊急事態宣言 4/16～5/25	Go Toトラベル 7/22～11/23	どうみん割 7/1～11/27	北海道集中対策期間 10/28～3/7
< R 3 >	北海道 新しい旅の スタイル 4/2～5/16	まん 防 5/9 ～ 5/15	緊急事態宣 言 5/16～6/20	まん防 6/21～ 7/11
		まん防 8/2～ 8/26	緊急事態 宣言 8/27～ 9/30	北海道 新しい旅の スタイル 10/15～～12/5
				どうみん割 12/6～1/21(停止)
				まん防 1/27～3/21 (3/22～どうみん割 再開)

令和3年度 小樽市観光入込客数

小樽市産業港湾部観光振興室

令和3年度 【全期】小樽市観光入込客数の概要（全体状況）

（単位：千人）

区 分	令和2年度	令和3年度			対前年度比	
		上期	下期	合計	±	%
観光入込客数	2,595.4	1,362.1	1,296.9	2,659.0	63.6	102.5%
道外客数	785.0	490.3	521.5	1,011.8	226.8	128.9%
道内客数	1,810.4	871.8	775.4	1,647.2	▲ 163.2	91.0%
日帰り客数	2,259.7	1,183.8	1,077.7	2,261.5	1.8	100.1%
宿泊客数	335.7	178.3	219.2	397.5	61.8	118.4%
海水浴客	172.0	227.5		227.5	55.5	132.3%
海水浴客以外	2,423.4	1,134.6	1,296.9	2,431.5	8.1	100.3%
宿泊客延数	394.1	211.6	264.8	476.4	82.3	120.9%

年度推移は2ページ
月別状況は3～4ページ

年度推移は2ページ

…月別状況は3～4ページ

（単位：人）

修旅宿泊客数	3,941	1,183	4,335	5,518	1,577	140.0%
修旅宿泊学校数	63校	18校	57校	75校	12	119.0%
外国人宿泊客数	858	448	777	1,225	367	142.8%
外国人宿泊客延数	1,581	791	1,292	2,083	502	131.8%

内訳は5ページ

内訳は6～7ページ

観光入込客数 年度推移 (年度合計)

(単位:千人、%)

区 分	年 度	H22年度		H23年度		H24年度		H25年度		H26年度		H27年度	
			前年比		前年比		前年比		前年比		前年比		前年比
合	道外客	1,837.6	100.0%	1,669.9	90.9%	1,893.6	113.4%	1,993.4	105.3%	2,264.4	113.6%	2,591.7	114.5%
	道内客	4,840.1	100.0%	4,366.1	90.2%	4,705.4	107.8%	5,114.3	108.7%	5,183.4	101.4%	5,357.6	103.4%
計	日帰り客	6,093.2	100.0%	5,472.5	89.8%	5,986.5	109.4%	6,461.8	107.9%	6,783.9	105.0%	7,249.1	106.9%
	宿泊客	584.5	100.0%	563.5	96.4%	612.5	108.7%	645.9	105.5%	663.9	102.8%	700.2	105.5%
	海水浴客	340.6	100.0%	276.7	81.2%	375.8	135.8%	268.7	71.5%	194.1	72.2%	157.6	81.2%
	海水浴客以外	6,337.1	100.0%	5,759.3	90.9%	6,223.2	108.1%	6,839.0	109.9%	7,253.7	106.1%	7,791.7	107.4%
	観光入込客数	6,677.7	100.0%	6,036.0	90.4%	6,599.0	109.3%	7,107.7	107.7%	7,447.8	104.8%	7,949.3	106.7%

区 分	年 度	H28年度		H29年度		H30年度		R元年度		R2年度		R3年度	
			前年比		前年比		前年比		前年比		前年比		前年比
合	道外客	2,792.6	107.8%	3,131.2	112.1%	3,172.2	101.3%	3,002.2	94.6%	785.0	26.1%	1,011.8	128.9%
	道内客	5,115.1	95.5%	4,930.4	96.4%	4,642.0	94.2%	3,989.6	85.9%	1,810.4	45.4%	1,647.2	91.0%
計	日帰り客	7,171.6	98.9%	7,304.1	101.8%	7,012.9	96.0%	6,200.1	88.4%	2,259.7	36.4%	2,261.5	100.1%
	宿泊客	736.2	105.1%	757.5	102.9%	801.3	105.8%	791.7	98.8%	335.7	42.4%	397.5	118.4%
	海水浴客	148.8	94.4%	120.0	80.6%	140.1	116.8%	146.0	104.2%	172.0	117.8%	227.5	132.3%
	海水浴客以外	7,758.9	99.6%	7,941.6	102.4%	7,674.1	96.6%	6,845.8	89.2%	2,423.4	35.4%	2,431.5	100.3%
	観光入込客数	7,907.7	99.5%	8,061.6	101.9%	7,814.2	96.9%	6,991.8	89.5%	2,595.4	37.1%	2,659.0	102.5%

令和3年度【上期】月別観光入込客数

(単位：千人、%)

月	年 度	観光入込客数		道外客		道内容		日帰り客		宿泊客		宿泊客延数	
			前年度比		前年度比		前年度比		前年度比		前年度比		前年度比
4月	2	110.8		21.9		88.9		102.4		8.4		10.3	
	3	162.8	146.9%	52.0	237.5%	110.8	124.6%	142.2	138.9%	20.6	245.2%	25.2	244.7%
5月	2	79.0		14.3		64.7		71.6		7.4		9.1	
	3	160.3	202.9%	41.6	290.9%	118.7	183.5%	139.4	194.7%	20.9	282.4%	25.1	275.8%
6月	2	161.3		49.0		112.3		145.4		15.9		18.8	
	3	145.8	90.4%	62.6	127.8%	83.2	74.1%	127.1	87.4%	18.7	117.6%	23.3	123.9%
7月	2	278.6		88.3		190.3		250.9		27.7		32.1	
	3	379.2	136.1%	116.7	132.2%	262.5	137.9%	337.9	134.7%	41.3	149.1%	47.2	147.0%
8月	2	400.1		113.8		286.3		355.5		44.6		51.6	
	3	336.0	84.0%	125.7	110.5%	210.3	73.5%	289.0	81.3%	47.0	105.4%	55.3	107.2%
9月	2	282.3		119.7		162.6		235.1		47.2		54.2	
	3	178.0	63.1%	91.7	76.6%	86.3	53.1%	148.2	63.0%	29.8	63.2%	35.5	65.5%
計	2	1,312.1		407.0		905.1		1,160.9		151.2		176.1	
	3	1,362.1	103.8%	490.3	120.5%	871.8	96.3%	1,183.8	102.0%	178.3	117.9%	211.6	120.2%

【 調査力所 】

① 交通機関	5
② 観光施設	43
③ 宿泊施設	87

合 計 135 力所

令和3年度【下期】月別観光入込客数

(単位：千人、%)

月	年 度	観光入込客数											
		観光入込客数	前年比	道外客	前年比	道内客	前年比	日帰り客	前年比	宿泊客	前年比	宿泊客延数	前年比
10月	2	318.3		104.1		214.2		265.2		53.1		60.4	
	3	243.0	76.3%	99.5	95.6%	143.5	67.0%	203.1	76.6%	39.9	75.1%	48.3	80.0%
11月	2	234.0		89.3		144.7		191.1		42.9		49.6	
	3	214.9	91.8%	105.0	117.6%	109.9	76.0%	171.9	90.0%	43.0	100.2%	49.8	100.4%
12月	2	199.2		56.5		142.7		169.8		29.4		36.5	
	3	242.7	121.8%	109.1	193.1%	133.6	93.6%	198.5	116.9%	44.2	150.3%	54.2	148.5%
1月	2	183.2		32.3		150.9		165.2		18.0		21.8	
	3	216.4	118.1%	72.5	224.5%	143.9	95.4%	184.9	111.9%	31.5	175.0%	38.7	177.5%
2月	2	151.4		32.6		118.8		135.3		16.1		19.8	
	3	159.4	105.3%	50.6	155.2%	108.8	91.6%	135.1	99.9%	24.3	150.9%	30.0	151.5%
3月	2	197.2		63.2		134.0		172.2		25.0		29.9	
	3	220.5	111.8%	84.8	134.2%	135.7	101.3%	184.2	107.0%	36.3	145.2%	43.8	146.5%
計	2	1,283.3		378.0		905.3		1,098.8		184.5		218.0	
	3	1,296.9	101.1%	521.5	138.0%	775.4	85.7%	1,077.7	98.1%	219.2	118.8%	264.8	121.5%

【 調査力所 】

① 交通機関	5
② 観光施設	46
③ 宿泊施設	89

合 計 140 力所

令和3年度 修学旅行・研修旅行の宿泊状況

<学校数>

学校区分	年	道内											道外										小計	前年度比	合計	前年度比							
		道央	前年度比	道南	前年度比	道北	前年度比	オホーツク	前年度比	十勝	前年度比	釧路	前年度比	東北	前年度比	関東	前年度比	中部	前年度比	近畿	前年度比	中国					前年度比	四国	前年度比	九州	前年度比		
小学校	2	24		0		1		0		1		0		26		0		0		0		0		0		0		0		0		26	
	3	12	50.0%	0		2	200.0%	0		0	0.0%	0		14	53.8%	0		0		0		0		0		0		0		14	53.8%		
中学校	2	12		1		2		7		5		3		30		0		0		0		0		0		0		0		30			
	3	18	150.0%	0	0.0%	0	0.0%	5	71.4%	6	120.0%	5	166.7%	34	113.3%	0		0		1		0		0		1		2		36	120.0%		
高校	2	2		0		0		0		0		0		2		0		2		0		1		0		0		4		6			
	3	0	0.0%	0		0		0		0		0		0	0.0%	1		6	600.0%	4	200.0%	5		1	100.0%	0		6		23	575.0%		
大学	2	0		0		0		0		0		0		0		0		0		0		0		0		0		0		0			
	3	0		0		0		0		0		0		0		0		0		0		0		0		0		0		0			
その他	2	0		0		0		0		0		0		0		0		1		0		0		0		0		1		1			
	3	1		0		0		0		0		0		1		0		0		0		0		0		0		0		1			
合計	2	38		1		3		7		6		3		58		0		1		3		1		0		0		5		63			
	3	31	81.6%	0	0.0%	2	66.7%	5	71.4%	6	100.0%	5	166.7%	49	84.5%	1		6	600.0%	6	200.0%	5		1	100.0%	0		7		26	520.0%		

<人数>

学校区分	年	道内											道外										小計	前年度比	合計	前年度比					
		道央	前年度比	道南	前年度比	道北	前年度比	オホーツク	前年度比	十勝	前年度比	釧路	前年度比	東北	前年度比	関東	前年度比	中部	前年度比	近畿	前年度比	中国					前年度比	四国	前年度比	九州	前年度比
小学校	2	1,120		0		5		35		0		0		1,160		0		0		0		0		0		0		0		1,160	
	3	444	39.6%	0		46	920.0%	0		0	0.0%	0		490	42.2%	0		0		0		0		0		0		0		490	42.2%
中学校	2	961		98		102		299		467		123		2,050		0		0		0		0		0		0		0		2,050	
	3	1,383	143.9%	0	0.0%	0	0.0%	156	52.2%	285	61.0%	343	278.9%	2,167	105.7%	0		0		22		0		0		0		63		2,252	109.9%
高校	2	52		0		0		0		0		0		52		0		336		287		0		30		0		653		705	
	3	0	0.0%	0		0		0		0		0		0	0.0%	25		1,108	329.8%	234	81.5%	307		64	213.3%	0		979		2,717	416.1%
大学	2	0		0		0		0		0		0		0		0		0		0		0		0		0		0		0	
	3	0		0		0		0		0		0		0		0		0		36		0		0		0		36		36	
その他	2	0		0		0		0		0		0		0		0		0		26		0		0		0		26		26	
	3	23		0		0		0		0		0		23		0		0		0	0.0%	0		0		0		0		23	88.5%
合計	2	2,133		98		107		299		502		123		3,262		0		336		313		0		30		0		679		3,941	
	3	1,850	86.7%	0	0.0%	46	43.0%	156	52.2%	285	56.8%	343	278.9%	2,680	82.2%	25		1,108	329.8%	292	93.3%	307		64	213.3%	0		1,042		2,838	418.0%

【月別の学校数】

4月	3校	16.7%
5月	5校	27.8%
6月	1校	5.6%
7月	9校	50.0%
8月	0校	0.0%
9月	0校	0.0%
合計	18校	100.0%

【月別の学校数】

10月	28校	49.1%
11月	15校	26.3%
12月	13校	22.8%
1月	1校	1.8%
2月	0校	0.0%
3月	0校	0.0%
合計	57校	100.0%

【月別の人数】

4月	201人	17.0%
5月	108人	9.1%
6月	141人	11.9%
7月	733人	62.0%
8月	0人	0.0%
9月	0人	0.0%
合計	1,183人	100.0%

【月別の人数】

10月	1,504人	34.7%
11月	586人	13.5%
12月	2,036人	47.0%
1月	209人	4.8%
2月	0人	0.0%
3月	0人	0.0%
合計	4,335人	100.0%

*小学校・中学校・高校・大学・その他の全てを含む。

*小学校・中学校・高校・大学・その他の全てを含む。

※概要

- ・学校数、人数ともに中学校が最も多い。
- ・道内での最多は道央の学校で31校、1,850人となっている。
- ・道外では関東が6校で1,108人、九州が7校で1,042人となっている。
- ・月別では10月が学校数で最多となっており、12月が人数で最多となっている。

外国人観光客宿泊状況

期別	人数	総計		アジア																										
		人数	前年比	中国		韓国		台湾		香港		シンガポール		フィリピン		マレーシア		タイ		インド		インドネシア		ベトナム		その他		アジア計		
				人数	前年比	人数	前年比	人数	前年比	人数	前年比	人数	前年比	人数	前年比	人数	前年比	人数	前年比	人数	前年比	人数	前年比	人数	前年比	人数	前年比	人数	前年比	
H26	上期	宿泊人数	39,064	114.8%	7,878	304.3%	4,306	81.2%	8,489	118.6%	6,108	59.3%	2,285	78.5%	78	2600.0%	725	102.3%	5,612	221.2%	63	1260.0%	217	-	4	-	152	31.0%	35,917	112.2%
		宿泊延数	43,047	110.6%	8,493	274.5%	4,558	81.8%	8,866	113.7%	7,047	57.7%	2,649	83.8%	94	3133.3%	807	106.3%	5,822	216.9%	69	1380.0%	230	-	6	-	193	36.9%	38,834	108.4%
	下期	宿泊人数	59,546	153.4%	19,291	263.1%	7,249	165.1%	8,293	148.8%	8,494	97.6%	4,147	104.2%	37	160.9%	1,117	100.2%	6,444	154.3%	20	105.3%	260	173.3%	7	100.0%	486	347.1%	55,845	156.8%
		宿泊延数	69,938	154.3%	21,844	273.5%	9,181	167.6%	8,690	146.8%	10,404	99.0%	5,083	103.1%	53	129.3%	1,277	105.3%	6,896	158.1%	22	115.8%	304	187.7%	7	100.0%	503	277.9%	64,264	157.5%
年計	宿泊人数	98,610	135.3%	27,169	273.9%	11,555	119.2%	16,782	131.9%	14,602	76.8%	6,432	93.4%	115	442.3%	1,842	101.0%	12,056	179.6%	83	345.8%	477	318.0%	11	157.1%	638	101.1%	91,762	135.7%	
	宿泊延数	112,985	134.1%	30,337	273.8%	13,739	124.3%	17,556	128.0%	17,451	76.8%	7,732	95.6%	147	334.1%	2,084	105.7%	12,718	180.5%	91	379.2%	534	329.6%	13	185.7%	696	98.9%	103,098	134.6%	
H27	上期	宿泊人数	51,867	132.8%	14,442	183.3%	6,354	147.6%	7,557	89.0%	8,098	132.6%	3,964	173.5%	142	182.1%	1,280	176.6%	6,413	114.3%	60	95.2%	411	189.4%	32	800.0%	104	68.4%	48,857	136.0%
		宿泊延数	57,964	134.7%	15,569	183.3%	6,784	148.8%	8,091	91.3%	9,840	139.6%	4,433	167.3%	164	174.5%	1,471	182.3%	6,828	117.3%	88	127.5%	469	203.9%	37	616.7%	105	54.4%	53,879	138.7%
	下期	宿泊人数	76,356	128.2%	22,040	114.3%	10,240	141.3%	11,390	137.3%	9,190	108.2%	5,103	123.1%	260	702.7%	3,562	318.9%	8,925	138.5%	12	60.0%	467	179.6%	97	1385.7%	135	27.8%	71,421	127.9%
		宿泊延数	88,655	126.8%	24,504	112.2%	12,063	131.4%	12,071	138.9%	10,713	103.0%	6,065	119.3%	335	632.1%	4,189	328.0%	9,468	137.3%	23	104.5%	557	183.2%	99	1414.3%	170	33.8%	80,257	124.9%
年計	宿泊人数	128,223	130.0%	36,482	134.3%	16,594	143.6%	18,947	112.9%	17,288	118.4%	9,067	141.0%	402	349.6%	4,842	262.9%	15,338	127.2%	72	86.7%	878	184.1%	129	1172.7%	239	37.5%	120,278	131.1%	
	宿泊延数	146,619	129.8%	40,073	132.1%	18,847	137.2%	20,162	114.8%	20,553	117.8%	10,498	135.8%	499	339.5%	5,660	271.6%	16,296	128.1%	111	122.0%	1,026	192.1%	136	1046.2%	275	39.5%	134,136	130.1%	
H28	上期	宿泊人数	61,561	118.7%	14,379	99.6%	10,526	165.7%	10,029	132.7%	9,226	113.9%	4,028	101.6%	242	170.4%	2,975	232.4%	5,760	89.8%	10	16.7%	254	61.8%	127	396.9%	155	149.0%	57,711	118.1%
		宿泊延数	68,383	118.0%	15,911	102.2%	11,263	166.0%	10,821	133.7%	10,504	106.7%	4,535	102.3%	250	152.4%	3,332	226.5%	6,084	89.1%	10	11.4%	292	62.3%	127	343.2%	155	147.6%	63,284	117.5%
	下期	宿泊人数	109,265	143.1%	29,829	135.3%	16,216	158.4%	14,046	123.3%	17,244	187.6%	7,725	151.4%	374	143.8%	5,083	142.7%	8,827	98.9%	18	150.0%	484	103.6%	22	22.7%	1,003	743.0%	100,871	141.2%
		宿泊延数	124,186	140.1%	33,507	136.7%	17,674	146.5%	14,943	123.8%	18,846	175.9%	9,002	148.4%	461	137.6%	5,771	137.8%	9,616	101.6%	30	130.4%	583	104.7%	39	39.4%	1,018	598.8%	111,490	138.9%
年計	宿泊人数	170,826	133.2%	44,208	121.2%	26,742	161.2%	24,075	127.1%	26,470	153.1%	11,753	129.6%	616	153.2%	8,058	166.4%	14,587	95.1%	28	38.9%	738	84.1%	149	115.5%	1,158	484.5%	158,582	131.8%	
	宿泊延数	192,569	131.3%	49,418	123.3%	28,937	153.5%	25,764	127.8%	29,350	142.8%	13,537	128.9%	711	142.5%	9,103	160.8%	15,700	96.3%	40	36.0%	875	85.3%	166	122.1%	1,173	426.5%	174,774	130.3%	
H29	上期	宿泊人数	81,760	132.8%	19,505	135.6%	18,345	174.3%	11,043	110.1%	14,105	152.9%	5,780	143.5%	356	147.1%	2,896	97.3%	4,982	86.5%	19	190.0%	346	136.2%	40	31.5%	104	67.1%	77,521	134.3%
		宿泊延数	92,061	134.6%	21,867	137.4%	19,686	174.8%	12,364	114.3%	16,196	154.2%	6,703	147.8%	384	153.6%	3,356	100.7%	5,478	90.0%	22	220.0%	373	127.7%	40	31.5%	104	67.1%	86,573	136.8%
	下期	宿泊人数	123,827	113.3%	32,955	110.5%	28,035	172.9%	15,808	112.5%	18,415	106.8%	6,524	84.5%	423	113.1%	4,290	84.4%	8,073	91.5%	14	77.8%	793	163.8%	249	1131.8%	552	55.0%	116,131	115.1%
		宿泊延数	152,459	122.8%	40,725	121.5%	33,028	186.9%	19,000	127.1%	23,548	124.9%	7,916	87.9%	532	115.4%	5,236	90.7%	9,543	99.2%	24	80.0%	927	159.0%	285	730.8%	653	64.1%	141,417	126.8%
年計	宿泊人数	205,587	120.3%	52,460	118.7%	46,380	173.4%	26,851	111.5%	32,520	122.9%	12,304	104.7%	779	126.5%	7,186	89.2%	13,055	89.5%	33	117.9%	1,139	154.3%	289	194.0%	656	56.6%	193,652	122.1%	
	宿泊延数	244,520	127.0%	62,592	126.7%	52,714	182.2%	31,364	121.7%	39,744	135.4%	14,619	108.0%	916	128.8%	8,592	94.4%	15,021	95.7%	46	115.0%	1,300	148.6%	325	195.8%	757	64.5%	227,990	130.4%	
H30	上期	宿泊人数	90,636	110.9%	16,103	82.6%	25,027	136.4%	13,392	121.3%	14,898	105.6%	5,161	89.3%	181	50.8%	2,940	101.5%	5,995	120.3%	32	168.4%	698	201.7%	78	195.0%	198	190.4%	84,703	109.3%
		宿泊延数	111,062	120.6%	19,936	91.2%	29,104	147.8%	15,814	127.9%	19,233	118.8%	6,163	91.9%	203	52.9%	3,575	106.5%	6,940	126.7%	41	186.4%	755	202.4%	85	212.5%	233	224.0%	102,082	117.9%
	下期	宿泊人数	141,917	114.6%	39,412	119.6%	29,820	106.4%	13,542	85.7%	16,738	90.9%	7,985	122.4%	404	95.5%	5,458	127.2%	13,442	166.5%	97	692.9%	1236	155.9%	58	23.3%	363	65.8%	128,555	110.7%
		宿泊延数	183,804	120.6%	50,787	124.7%	37,301	112.9%	16,994	89.4%	21,758	92.4%	10,537	133.1%	557	104.7%	6,979	133.3%	16,421	172.1%	122	508.3%	1,455	157.0%	78	27.4%	557	85.3%	163,546	115.6%
年計	宿泊人数	232,553	113.1%	55,515	105.8%	54,847	118.3%	26,934	100.3%	31,636	97.3%	13,146	106.8%	585	75.1%	8,398	116.9%	19,437	148.9%	129	390.9%	1,934	169.8%	136	47.1%	561	85.5%	213,258	110.1%	
	宿泊延数	294,866	120.6%	70,723	113.0%	66,405	126.0%	32,808	104.6%	40,991	103.1%	16,700	114.2%	760	83.0%	10,554	122.8%	23,361	155.5%	163	354.3%	2,210	170.0%	163	50.2%	790	104.4%	265,628	116.5%	
R1	上期	宿泊人数	92,673	102.2%	16,270	101.0%	19,707	78.7%	15,769	117.7%	14,082	94.5%	6,104	118.3%	515	284.5%	3,284	111.7%	6,152	102.6%	49	153.1%	448	64.2%	238	305.1%	311	157.1%	82,929	97.9%
		宿泊延数	122,011	109.9%	21,030	105.5%	24,639	84.7%	20,426	129.2%	20,007	104.0%	8,086	131.2%	629	309.9%	4,520	126.4%	7,681	110.7%	73	178.0%	569	75.4%	279	328.2%	362	155.4%	108,301	106.1%
	下期	宿泊人数	108,157	76.2%	34,376	87.2%	6,075	20.4%	12,370	91.3%	14,624	87.4%	7,852	98.3%	426	105.4%	4,621	84.7%	11,632	86.5%	89	91.8%	1313	106.2%	76	131.0%	556	153.2%	94,010	73.1%
		宿泊延数	145,009	78.9%	45,674	89.9%	8,430	22.6%	16,814	98.9%	19,603	90.1%	10,315	97.9%	536	96.2%	6,251	89.6%	15,189	92.5%	153	125.4%	1,696	116.6%	98	125.6%	668	119.9%	125,427	76.7%
年計	宿泊人数	200,830	86.4%	50,646	91.2%	25,782	47.0%	28,139	104.5%	28,706	90.7%	13,956	106.2%	941	160.9%	7,905	94.1%	17,784	91.5%	138	107.0%	1,761	91.1%	314	230.9%	867	154.5%	176,939	83.0%	
	宿泊延数	267,020	90.6%	66,704	94.3%	33,069	49.8%	37,240	113.5%	39,610	96.6%	18,401	110.2%	1,165	153.3%	10,771	102.1%	22,870	97.9%	226	138.7%	2,265	102.5%	377	231.3%	1,030	130.4%	233,728	88.0%	
R2	上期	宿泊人数	465	0.5%	112	0.7%	10	0.1%	48	0.3%	3	0.0%	9	0.1%	2	0.4%	10	0.3%	15	0.2%	8	16.3%	2							

期別	人数	ヨーロッパ																				北米				中南米		アフリカ		オセアニア				不明	
		ロシア		イギリス		フランス		ドイツ		フィンランド		その他		ヨーロッパ計		アメリカ		北米カナダ		北米計		中南米		アフリカ		オーストラリア		オセアニアその他		オセアニア計		不明			
		人数	前年比	人数	前年比	人数	前年比	人数	前年比	人数	前年比	人数	前年比	人数	前年比	人数	前年比	人数	前年比	人数	前年比	人数	前年比	人数	前年比	人数	前年比	人数	前年比	人数	前年比	人数	前年比		
H26	上期	宿泊人数	549	118.8%	60	122.4%	84	127.3%	82	356.5%			157	54.9%	932	105.2%	907	199.3%	166	133.9%	1,073	185.3%	45	1500.0%	6	42.9%	334	177.7%	13	118.2%	347	174.4%	744	215.7%	
		宿泊延数	958	86.8%	91	130.0%	114	110.7%	229	236.1%			213	58.7%	1,605	92.4%	1,100	175.4%	191	133.6%	1,291	167.7%	49	700.0%	7	50.0%	453	202.2%	21	140.0%	474	198.3%	787	228.1%	
	下期	宿泊人数	326	96.2%	68	111.5%	151	351.2%	76	271.4%			280	198.6%	901	147.2%	728	190.1%	184	191.7%	912	190.4%	8	114.3%	8	-	962	154.7%	75	833.3%	1,037	164.3%	835	56.0%	
		宿泊延数	653	66.4%	86	113.2%	243	517.0%	120	375.0%			550	236.1%	1,652	120.4%	1,088	215.4%	269	218.7%	1,357	216.1%	24	96.0%	10	-	1,583	160.4%	102	1020.0%	1,685	169.0%	946	63.3%	
年計	宿泊人数	875	109.2%	128	116.4%	235	215.6%	158	309.8%			437	102.3%	1,833	122.4%	1,635	195.1%	350	159.1%	1,985	187.6%	53	530.0%	14	100.0%	1,296	160.0%	88	440.0%	1,384	166.7%	1,579	86.0%		
	宿泊延数	1,611	77.2%	177	121.2%	357	238.0%	349	270.5%			763	128.0%	3,257	104.8%	2,188	193.3%	460	172.9%	2,648	189.4%	73	228.1%	17	121.4%	2,036	168.1%	123	492.0%	2,159	174.7%	1,733	94.2%		
H27	上期	宿泊人数	184	33.5%	101	168.3%	99	117.9%	288	351.2%			71	45.2%	743	79.7%	834	92.0%	246	148.2%	1,080	100.7%	15	33.3%	3	50.0%	393	117.7%	277	2130.8%	670	193.1%	499	67.1%	
		宿泊延数	499	52.1%	155	170.3%	113	99.1%	461	201.3%			86	40.4%	1,314	81.9%	1,059	96.3%	317	166.0%	1,376	106.6%	30	61.2%	4	57.1%	528	116.6%	279	1328.6%	807	170.3%	554	70.4%	
	下期	宿泊人数	187	57.4%	148	217.6%	137	90.7%	145	190.8%			304	108.6%	921	102.2%	1,265	173.8%	218	118.5%	1,483	162.6%	14	175.0%	0	0.0%	1,526	158.6%	55	73.3%	1,581	152.5%	936	112.1%	
		宿泊延数	437	66.9%	292	339.5%	229	94.2%	301	250.8%			586	106.5%	1,845	111.7%	2,014	185.1%	323	120.1%	2,337	172.2%	25	104.2%	0	0.0%	2,756	174.1%	127	124.5%	2,883	171.1%	1,308	138.3%	
年計	宿泊人数	371	42.4%	249	194.5%	236	100.4%	433	274.1%			375	85.8%	1,664	90.8%	2,099	128.4%	464	132.6%	2,563	129.1%	29	54.7%	3	21.4%	1,919	148.1%	332	377.3%	2,251	162.6%	1,435	90.9%		
	宿泊延数	936	58.1%	447	252.5%	342	95.8%	762	218.3%			672	88.1%	3,159	97.0%	3,073	140.4%	640	139.1%	3,713	140.2%	55	75.3%	4	23.5%	3,284	161.3%	406	330.1%	3,690	170.9%	1,862	107.4%		
H28	上期	宿泊人数	282	153.3%	84	83.2%	104	105.1%	196	68.1%			178	250.7%	844	113.6%	1,365	163.7%	269	109.3%	1,634	151.3%	22	146.7%	0	0.0%	586	149.1%	30	10.8%	616	91.9%	734	147.1%	
		宿泊延数	511	102.4%	96	61.9%	119	105.3%	337	73.1%			212	246.5%	1,275	97.0%	1,694	160.0%	346	109.1%	2,040	148.3%	34	113.3%	0	0.0%	839	158.9%	34	12.2%	873	108.2%	877	158.3%	
	下期	宿泊人数	346	185.0%	57	38.5%	61	44.5%	192	132.4%			724	238.2%	1,380	149.8%	2,184	172.6%	863	395.9%	3,047	205.5%	8	57.1%	3	-	1,702	111.5%	49	89.1%	1,751	110.8%	2,205	235.6%	
		宿泊延数	854	195.4%	94	32.2%	94	41.0%	366	121.6%			963	164.3%	2,371	128.5%	3,002	149.1%	1,033	319.8%	4,035	172.7%	10	40.0%	5	-	3,321	125.6%	64	50.4%	3,385	117.4%	2,890	220.9%	
年計	宿泊人数	628	169.3%	141	56.6%	165	69.9%	388	89.6%			902	240.5%	2,224	133.7%	3,549	169.1%	1,132	244.0%	4,681	182.6%	30	103.4%	3	100.0%	2,288	119.2%	79	23.8%	2,367	105.2%	2,939	204.8%		
	宿泊延数	1,365	145.8%	190	42.5%	213	62.3%	703	92.3%			1,175	174.9%	3,646	115.4%	4,696	152.8%	1,379	215.5%	6,075	163.6%	44	80.0%	5	125.0%	4,160	126.7%	98	24.1%	4,258	115.4%	3,767	202.3%		
H29	上期	宿泊人数	235	83.3%	187	222.6%	86	82.7%	220	112.2%			383	215.2%	1,111	131.6%	1,599	117.1%	508	188.8%	2,107	128.9%	23	104.5%	10	-	542	92.5%	33	110.0%	575	93.3%	413	56.3%	
		宿泊延数	417	81.6%	209	217.7%	152	127.7%	280	83.1%			449	211.8%	1,507	118.2%	2,008	118.5%	634	183.2%	2,642	129.5%	26	76.5%	10	-	735	87.6%	33	97.1%	768	88.0%	535	61.0%	
	下期	宿泊人数	364	105.2%	380	666.7%	236	386.9%	158	82.3%			580	80.1%	1,718	124.5%	1,751	80.2%	510	59.1%	2,261	74.2%	35	437.5%	58	1933.3%	2,153	126.5%	603	1230.6%	2,756	157.4%	868	39.4%	
		宿泊延数	564	66.0%	492	523.4%	317	337.2%	208	56.8%			707	73.4%	2,288	96.5%	2,461	82.0%	744	72.0%	3,205	79.4%	52	520.0%	63	1260.0%	3,443	103.7%	716	1118.8%	4,159	122.9%	1,275	44.1%	
年計	宿泊人数	599	95.4%	567	402.1%	322	195.2%	378	97.4%			963	106.8%	2,829	127.2%	3,350	94.4%	1,018	89.9%	4,368	93.3%	58	193.3%	68	2266.7%	2,695	117.8%	636	805.1%	3,331	140.7%	1,281	43.6%		
	宿泊延数	981	71.9%	701	368.9%	469	220.2%	488	69.4%			1,156	98.4%	3,795	104.1%	4,469	95.2%	1,378	99.9%	5,847	96.2%	78	177.3%	73	1460.0%	4,178	100.4%	749	764.3%	4,927	115.7%	1,810	48.0%		
H30	上期	宿泊人数	265	112.8%	213	113.9%	148	172.1%	131	59.5%			252	65.8%	1,009	90.8%	2,420	151.3%	413	81.3%	2,833	134.5%	57	247.8%	15	150.0%	630	116.2%	53	160.6%	683	118.8%	1,336	323.5%	
		宿泊延数	461	115.3%	259	123.9%	249	163.8%	255	91.1%			333	74.2%	1,577	104.6%	3,824	190.4%	501	79.0%	4,325	163.7%	74	284.6%	27	270.0%	882	120.0%	59	178.8%	941	122.5%	2,036	380.6%	
	下期	宿泊人数	305	83.8%	375	98.7%	243	103.0%	150	94.9%			691	119.1%	1,764	102.7%	3,471	198.2%	531	104.1%	4,002	177.0%	32	91.4%	14	24.1%	2,489	115.6%	191	31.7%	2,680	97.2%	4,870	561.1%	
		宿泊延数	509	90.2%	564	114.6%	333	105.0%	212	101.9%			1,235	174.7%	2,853	124.7%	4,976	202.2%	760	102.2%	5,736	179.0%	54	103.8%	26	41.3%	3,990	115.9%	374	52.2%	4,364	104.9%	7,225	566.7%	
年計	宿泊人数	570	95.2%	588	103.7%	391	121.4%	281	74.3%			943	97.9%	2,773	98.0%	5,891	175.9%	944	92.7%	6,835	156.5%	89	153.4%	29	42.6%	3,119	115.7%	244	38.4%	3,363	101.0%	6,206	484.5%		
	宿泊延数	990	100.9%	823	117.4%	582	124.1%	467	95.7%			1,568	135.6%	4,430	116.7%	8,800	196.9%	1,261	91.5%	10,061	172.1%	128	164.1%	53	72.6%	4,872	116.6%	433	57.8%	5,305	107.7%	9,261	511.7%		
R1	上期	宿泊人数	373	140.8%	456	214.1%	193	130.4%	228	174.0%			274	108.7%	1,524	151.0%	2,906	120.1%	500	121.1%	3,406	120.2%	29	50.9%	10	66.7%	1,225	194.4%	58	109.4%	1,283	187.8%	3,492	261.4%	
		宿泊延数	673	139.9%	670	258.7%	345	138.6%	327	128.2%			411	123.4%	2,426	153.8%	4,108	107.4%	687	137.1%	4,795	110.9%	54	73.0%	10	37.0%	1,732	196.4%	70	118.6%	1,802	191.5%	4,623	227.1%	
	下期	宿泊人数	307	100.7%	643	171.5%	261	107.4%	246	164.0%	74	-	1,247	180.5%	2,778	157.5%	4,075	117.4%	461	86.8%	4,536	113.3%	131	409.4%	18	128.6%	3,368	135.3%	281	147.1%	3,649	136.2%	3,035	62.3%	
		宿泊延数	439	86.2%	858	152.1%	352	105.7%	394	185.8%	94	-	1,570	127.1%	3,707	129.9%	5,416	108.8%	666	87.6%	6,082	106.0%	164	303.7%	23	88.5%	4,533	113.6%	527	140.9%	5,060	115.9%	4,546	62.9%	
年計	宿泊人数	680	119.3%	1,099	186.9%	454	116.1%	474	168.7%	74	-	1,521	161.3%	4,302	155.1%	6,981	118.5%	961	101.8%	7,942	116.2%	160	179.8%	28	96.6%	4,593	147.3%	339	138.9%	4,932	146.7%	6,527	105.2%		
	宿泊延数	1,112	112.3%	1,528	185.7%																														