

令和4年度 小樽市観光入込客数の概要

- 令和4年度は、コロナ禍以降で初めて行動制限のない1年となり、観光入込客数は、対前年度比152.9%の406万5,000人となりました。コロナ禍以前の令和元年度と比較すると、58.1%の水準となっております。
- 道内客数は、観光施設の新規開業の効果などもあり、対前年度比120.1%の197万7,500人と増加しました。
道外客数は、対前年度比206.3%の208万7,500人と大幅に増加し、令和4年3月22日の行動制限解除による国内の人流増加が数字を押し上げる結果となりました。
- 宿泊客数は、全国旅行支援や本市の誘客促進事業、宿泊施設の新規開業の効果などにより、対前年度比186.4%の74万1,000人となり、対令和元年度比では93.6%の水準まで回復しました。
- 修学旅行宿泊客数は、対前年度比277.9%の15,333人と大幅に増加し、対令和元年度比においても154.3%と増加しました。これは、コロナ禍においても、教育旅行誘致の取組を行ってきたことなどが要因の一つと推察されます。
- 外国人宿泊客数は、令和4年10月11日の新型コロナウイルス感染症に係る水際措置の大幅緩和以降、新千歳空港～アジアの直行便が復便し、市内に宿泊する観光客が増加したことで、下期の伸びが全体を押し上げ、対前年度比574.9.6%の70,432人となりました。しかし、対令和元年度比では35.1%の水準にとどまっています。

1 観光入込客数

(100人未満四捨五入)

区分	令和元年度	令和3年度	令和4年度	対令和元年度比 (R4/R1)	対前年度比 (R4/R3)	対前年度増減 (R4-R3)
上期	396万9,700人	136万2,100人	207万3,500人	52.2%	152.2%	71万1,400人
下期	302万2,100人	129万6,900人	199万1,500人	65.9%	153.6%	69万4,600人
全期	699万1,800人	265万9,000人	406万5,000人	58.1%	152.9%	140万6,000人

2 道外・道内客数

(100人未満四捨五入)

	区分	令和元年度	令和3年度	令和4年度	対令和元年度比 (R4/R1)	対前年度比 (R4/R3)	対前年度増減 (R4-R3)
上期	道外客数	183万5,600人	49万300人	103万800人	56.2%	210.2%	54万500人
	道内客数	213万4,100人	87万1,800人	104万2,700人	48.9%	119.6%	17万900人
下期	道外客数	116万6,600人	52万1,500人	105万6,700人	90.6%	202.6%	53万5,200人
	道内客数	185万5,500人	77万5,400人	93万4,800人	50.4%	120.6%	15万9,400人
全期	道外客数	300万2,200人	101万1,800人	208万7,500人	69.5%	206.3%	107万5,700人
	道内客数	398万9,600人	164万7,200人	197万7,500人	49.6%	120.1%	33万300人

3 宿泊・日帰り客数

(100人未満四捨五入)

	区分	令和元年度	令和3年度	令和4年度	対令和元年度比 (R4/R1)	対前年度比 (R4/R3)	対前年度増減 (R4-R3)
上期	日帰り客数	350万6,900人	118万3,800人	170万2,000人	48.5%	143.8%	51万8,200人
	宿泊客数	46万2,800人	17万8,300人	37万1,500人	80.3%	208.4%	19万3,200人
	宿泊客延数	53万7,700人	21万1,600人	43万600人	80.1%	203.5%	21万9,000人
下期	日帰り客数	269万3,200人	107万7,700人	162万2,000人	60.2%	150.5%	54万4,300人
	宿泊客数	32万8,900人	21万9,200人	36万9,500人	112.3%	168.6%	15万300人
	宿泊客延数	40万5,700人	26万4,800人	45万2,000人	111.4%	170.7%	18万7,200人
全期	日帰り客数	620万100人	226万1,500人	332万4,000人	53.6%	147.0%	106万2,500人
	宿泊客数	79万1,700人	39万7,500人	74万1,000人	93.6%	186.4%	34万3,500人
	宿泊客延数	94万3,400人	47万6,400人	88万2,600人	93.6%	185.3%	40万6,200人

4 修学旅行宿泊客数

	区分	令和元年度	令和3年度	令和4年度	対令和元年度比 (R4/R1)	対前年度比 (R4/R3)	対前年度増減 (R4-R3)
上期	修旅宿泊客数	6,058人	1,183人	8,161人	134.7%	689.9%	6,978人
	修旅宿泊学校数	88校	18校	112校	127.3%	622.2%	94校
下期	修旅宿泊客数	3,881人	4,335人	7,172人	184.8%	165.4%	2,837人
	修旅宿泊学校数	29校	57校	54校	186.2%	94.7%	▲3校
全期	修旅宿泊客数	9,939人	5,518人	1万5,333人	154.3%	277.9%	9,815人
	修旅宿泊学校数	117校	75校	166校	141.9%	221.3%	91校

5 外国人宿泊客数

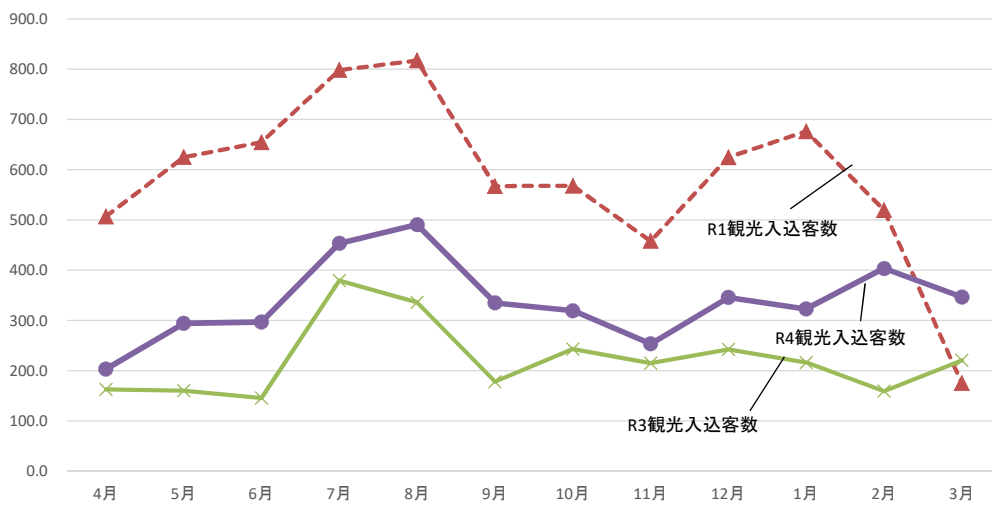
	区分	令和元年度	令和3年度	令和4年度	対令和元年度比 (R4/R1)	対前年度比 (R4/R3)	対前年度増減 (R4-R3)
上期	外国人宿泊客数	9万2,673人	448人	1,195人	1.3%	266.7%	747人
	外国人宿泊客延数	12万2,011人	791人	1,556人	1.3%	196.7%	765人
下期	外国人宿泊客数	10万8,157人	777人	6万9,237人	64.0%	8910.8%	6万8,460人
	外国人宿泊客延数	14万5,009人	1,292人	9万279人	62.3%	6987.5%	8万8,987人
全期	外国人宿泊客数	20万830人	1,225人	7万432人	35.1%	5749.6%	6万9,207人
	外国人宿泊客延数	26万7,020人	2,083人	9万1,835人	34.4%	4408.8%	8万9,752人

月別観光入込客数

(単位：千人)

	R1	R3		R4		
	観光入込客数	観光入込客数	対令和元年度比	観光入込客数	対前年度比	対令和元年度比
4月	506.9	162.8	32.1%	203.2	124.8%	40.1%
5月	625.0	160.3	25.6%	294.2	183.5%	47.1%
6月	654.7	145.8	22.3%	296.9	203.6%	45.3%
7月	798.3	379.2	47.5%	453.3	119.5%	56.8%
8月	817.5	336.0	41.1%	490.7	146.0%	60.0%
9月	567.3	178.0	31.4%	335.2	188.3%	59.1%
10月	568.2	243.0	42.8%	319.5	131.5%	56.2%
11月	458.2	214.9	46.9%	253.6	118.0%	55.3%
12月	624.9	242.7	38.8%	345.7	142.4%	55.3%
1月	676.1	216.4	32.0%	322.9	149.2%	47.8%
2月	519.4	159.4	30.7%	403.5	253.1%	77.7%
3月	175.3	220.5	125.8%	346.3	157.1%	197.5%
年度計	6991.8	2659.0	38.0%	4065.0	152.9%	58.1%

月別観光入込客数(千人)



<R3>	北海道 新しい旅の スタイル 4/2～5/16	まん 防 5/9 ～ 5/15	緊急事態宣 言 5/16～6/20	まん防 8/2～ 8/26	緊急事態 宣言 8/27～ 9/30	北海道 新しい旅の スタイル 10/15～～12/5	どうみん割 12/6～1/21 (停止)	まん防 1/27～3/21	どうみ ん割 3/22～
<R4>	どうみん割 ～10/10			HOKKAIDO LOVE!割 10/11～12/27		HOKKAIDO LOVE!割 1/10～			

令和4年度 小樽市観光入込客数

小樽市産業港湾部観光振興室

令和4年度 【全期】小樽市観光入込客数の概要（全体状況）

（単位：千人）

区 分	令和3年度	令和4年度			対前年度比	
		上期	下期	合計	±	%
観光入込客数	2,659.0	2,073.5	1,991.5	4,065.0	1,406.0	152.9%
道外客数	1,011.8	1,030.8	1,056.7	2,087.5	1,075.7	206.3%
道内客数	1,647.2	1,042.7	934.8	1,977.5	330.3	120.1%
日帰り客数	2,261.5	1,702.0	1,622.0	3,324.0	1,062.5	147.0%
宿泊客数	397.5	371.5	369.5	741.0	343.5	186.4%
海水浴客	227.5	205.6		205.6	▲ 21.9	90.4%
海水浴客以外	2,431.5	1,867.9	1,991.5	3,859.4	1,427.9	158.7%
宿泊客延数	476.4	430.6	452.0	882.6	406.2	185.3%

年度推移は2ページ
月別状況は3～4ページ

年度推移は2ページ

…月別状況は3～4ページ

（単位：人）

修旅宿泊客数	5,518	8,161	7,172	15,333	9,815	277.9%
修旅宿泊学校数	75校	112校	54校	166校	91	221.3%
外国人宿泊客数	1,225	1,195	69,237	70,432	69,207	5749.6%
外国人宿泊客延数	2,083	1,556	90,279	91,835	89,752	4408.8%

内訳は5ページ

内訳は6～7ページ

観光入込客数 年度推移 (年度合計)

(単位:千人、%)

区 分	年 度	H23年度		H24年度		H25年度		H26年度		H27年度		H28年度	
			前年比		前年比		前年比		前年比		前年比		前年比
合 計	道外客	1,669.9	90.9%	1,893.6	113.4%	1,993.4	105.3%	2,264.4	113.6%	2,591.7	114.5%	2,792.6	107.8%
	道内客	4,366.1	90.2%	4,705.4	107.8%	5,114.3	108.7%	5,183.4	101.4%	5,357.6	103.4%	5,115.1	95.5%
	日帰り客	5,472.5	89.8%	5,986.5	109.4%	6,461.8	107.9%	6,783.9	105.0%	7,249.1	106.9%	7,171.6	98.9%
	宿泊客	563.5	96.4%	612.5	108.7%	645.9	105.5%	663.9	102.8%	700.2	105.5%	736.2	105.1%
	海水浴客	276.7	81.2%	375.8	135.8%	268.7	71.5%	194.1	72.2%	157.6	81.2%	148.8	94.4%
	海水浴客以外	5,759.3	90.9%	6,223.2	108.1%	6,839.0	109.9%	7,253.7	106.1%	7,791.7	107.4%	7,758.9	99.6%
	観光入込客数	6,036.0	90.4%	6,599.0	109.3%	7,107.7	107.7%	7,447.8	104.8%	7,949.3	106.7%	7,907.7	99.5%

区 分	年 度	H29年度		H30年度		R元年度		R2年度		R3年度		R4年度	
			前年比		前年比		前年比		前年比		前年比		前年比
合 計	道外客	3,131.2	112.1%	3,172.2	101.3%	3,002.2	94.6%	785.0	26.1%	1,011.8	128.9%	2,087.5	206.3%
	道内客	4,930.4	96.4%	4,642.0	94.2%	3,989.6	85.9%	1,810.4	45.4%	1,647.2	91.0%	1,977.5	120.1%
	日帰り客	7,304.1	101.8%	7,012.9	96.0%	6,200.1	88.4%	2,259.7	36.4%	2,261.5	100.1%	3,324.0	147.0%
	宿泊客	757.5	102.9%	801.3	105.8%	791.7	98.8%	335.7	42.4%	397.5	118.4%	741.0	186.4%
	海水浴客	120.0	80.6%	140.1	116.8%	146.0	104.2%	172.0	117.8%	227.5	132.3%	205.6	90.4%
	海水浴客以外	7,941.6	102.4%	7,674.1	96.6%	6,845.8	89.2%	2,423.4	35.4%	2,431.5	100.3%	3,859.4	158.7%
	観光入込客数	8,061.6	101.9%	7,814.2	96.9%	6,991.8	89.5%	2,595.4	37.1%	2,659.0	102.5%	4,065.0	152.9%

令和4年度【上期】月別観光入込客数

(単位：千人、%)

月	年 度	観光入込客数											
		観光入込客数	前年度比	道外客	前年度比	道内客	前年度比	日帰り客	前年度比	宿泊客	前年度比	宿泊客延数	前年度比
4月	3	162.8		52.0		110.8		142.2		20.6		25.2	
	4	203.2	124.8%	80.8	155.4%	122.4	110.5%	168.3	118.4%	34.9	169.4%	41.4	164.3%
5月	3	160.3		41.6		118.7		139.4		20.9		25.1	
	4	294.2	183.5%	98.1	235.8%	196.1	165.2%	243.9	175.0%	50.3	240.7%	58.0	231.1%
6月	3	145.8		62.6		83.2		127.1		18.7		23.3	
	4	296.9	203.6%	176.8	282.4%	120.1	144.4%	240.2	189.0%	56.7	303.2%	65.2	279.8%
7月	3	379.2		116.7		262.5		337.9		41.3		47.2	
	4	453.3	119.5%	215.4	184.6%	237.9	90.6%	383.0	113.3%	70.3	170.2%	81.5	172.7%
8月	3	336.0		125.7		210.3		289.0		47.0		55.3	
	4	490.7	146.0%	247.6	197.0%	243.1	115.6%	405.7	140.4%	85.0	180.9%	98.7	178.5%
9月	3	178.0		91.7		86.3		148.2		29.8		35.5	
	4	335.2	188.3%	212.1	231.3%	123.1	142.6%	260.9	176.0%	74.3	249.4%	85.8	241.7%
計	3	1,362.1		490.3		871.8		1,183.8		178.3		211.6	
	4	2,073.5	152.2%	1,030.8	210.2%	1,042.7	119.6%	1,702.0	143.8%	371.5	208.4%	430.6	203.5%

【 調査力所 】

- ① 交通機関 5
- ② 観光施設 43
- ③ 宿泊施設 92

合 計 140 力所

令和4年度 修学旅行・研修旅行の宿泊状況

<学校数>

学校区分	年度	道内											小計	前年度比	道外										小計	前年度比	合計	前年度比					
		道央	前年度比	道南	前年度比	道北	前年度比	オホーツク	前年度比	十勝	前年度比	釧路			前年度比	東北	前年度比	関東	前年度比	中部	前年度比	近畿	前年度比	中国					前年度比	四国	前年度比	九州	前年度比
小学校	3	12		0		2		0		0		0		14		0		0		0		0		0		0		0		0		14	
	4	26	216.7%	0		0	0.0%	0		1		1		28	200.0%	0		0		0		0		0		0		0		28	200.0%		
中学校	3	18		0		0		5		6		5		34		0		0		1		0		0		1		2		36			
	4	19	105.6%	4		3		9	180.0%	8	133.3%	5	100.0%	48	141.2%	0		1		0	0.0%	1		0		0	0.0%	2	100.0%	50	138.9%		
高校	3	0		0		0		0		0		0		0		1		6		4		5		1		6		23		23			
	4	9		0		0		0		0		0		9		1	100.0%	16	266.7%	12	300.0%	11	220.0%	11	1100.0%	3		76	330.4%	85	369.6%		
大学	3	0		0		0		0		0		0		0		0		0		1		0		0		0		1		1			
	4	0		0		0		0		0		0		0		0		0		0	0.0%	0		0		0		0	0.0%	0	0.0%		
その他	3	1		0		0		0		0		0		1		0		0		0		0		0		0		0		1			
	4	1	100.0%	0		1		0		0		0		2	200.0%	0		0		0		1		0		0		1		3	300.0%		
合計	3	31		0		2		5		6		5		49		1		6		6		5		1		7		26		75			
	4	55	177.4%	4		4	200.0%	9	180.0%	9	150.0%	6	120.0%	87	177.6%	1	100.0%	17	283.3%	12	200.0%	13	260.0%	11	1100.0%	3		79	303.8%	166	221.3%		

<人数>

学校区分	年度	道内											小計	前年度比	道外										小計	前年度比	合計	前年度比			
		道央	前年度比	道南	前年度比	道北	前年度比	オホーツク	前年度比	十勝	前年度比	釧路			前年度比	東北	前年度比	関東	前年度比	中部	前年度比	近畿	前年度比	中国					前年度比	四国	前年度比
小学校	3	444		0		46		0		0		0		490		0		0		0		0		0		0		0		490	
	4	959	216.0%	0		0	0.0%	0		22		208		1,189	242.7%	0		0		0		0		0		0		0		1,189	242.7%
中学校	3	1,383		0		0		156		285		343		2,167		0		0		22		0		0		63		85		2,252	
	4	1,364	98.6%	113		95		572	366.7%	647	227.0%	128	37.3%	2,919	134.7%	0		6		0	0.0%	79		0		0	0.0%	85	100.0%	3,004	133.4%
高校	3	0		0		0		0		0		0		0		25		1,108		234		307		64		979		2,717		2,717	
	4	492		0		0		0		0		0		492		88	352.0%	2,587	233.5%	1,158	494.9%	1,465	477.2%	1,173	1832.8%	119		10,574	389.2%	11,066	407.3%
大学	3	0		0		0		0		0		0		0		0		0		36		0		0		0		36		36	
	4	0		0		0		0		0		0		0		0		0		0	0.0%	0		0		0		0	0.0%	0	0.0%
その他	3	23		0		0		0		0		0		23		0		0		0		0		0		0		0		23	
	4	26	113.0%	0		31		0		0		0		57	247.8%	0		0		0		17		0		0		17		74	321.7%
合計	3	1,850		0		46		156		285		343		2,680		25		1,108		292		307		64		1,042		2,838		5,518	
	4	2,841	153.6%	113		126	273.9%	572	366.7%	669	234.7%	336	98.0%	4,657	173.8%	88	352.0%	2,593	234.0%	1,158	494.9%	1,561	508.5%	1,173	1832.8%	119		10,676	376.2%	15,333	277.9%

<学校数> *小学校・中学校・高校・大学・その他の全てを含む。

	4月	5月	6月	7月	8月	9月	上期計	対H31年度比	10月	11月	12月	1月	2月	3月	下期計	対H31年度比	全期計	対H31年度比
H31	2	23	19	15	10	19	88		9	0	7	11	2	0	29		117	
R3	3	5	1	9	0	0	18	20.5%	28	15	13	1	0	0	57	196.6%	75	64.1%
R4	4	24	22	24	28	10	112	127.3%	16	6	11	13	6	2	54	186.2%	166	141.9%

<人数>

	4月	5月	6月	7月	8月	9月	上期計	対H31年度比	10月	11月	12月	1月	2月	3月	下期計	対H31年度比	全期計	対H31年度比
H31	218	1,824	1,417	805	383	1,411	6,058		1,106	0	1,201	1,344	230	0	3,881		9,939	
R3	201	108	141	733	0	0	1,183	19.5%	1,504	586	2,036	209	0	0	4,335	111.7%	5,518	55.5%
R4	590	2,076	1,800	1,139	1,973	583	8,161	134.7%	1,676	708	1,444	2,114	884	346	7,172	184.8%	15,333	154.3%

外国人観光客宿泊状況

期別	人数	総計		アジア																										
		人数	前年比	中国		韓国		台湾		香港		シンガポール		フィリピン		マレーシア		タイ		インド		インドネシア		ベトナム		その他		アジア計		
				人数	前年比	人数	前年比	人数	前年比	人数	前年比	人数	前年比	人数	前年比	人数	前年比	人数	前年比	人数	前年比	人数	前年比	人数	前年比	人数	前年比	人数	前年比	人数
H27	上期	宿泊人数	51,867	132.8%	14,442	183.3%	6,354	147.6%	7,557	89.0%	8,098	132.6%	3,964	173.5%	142	182.1%	1,280	176.6%	6,413	114.3%	60	95.2%	411	189.4%	32	800.0%	104	68.4%	48,857	136.0%
		宿泊延数	57,964	134.7%	15,569	183.3%	6,784	148.8%	8,091	91.3%	9,840	139.6%	4,433	167.3%	164	174.5%	1,471	182.3%	6,828	117.3%	88	127.5%	469	203.9%	37	616.7%	105	54.4%	53,879	138.7%
	下期	宿泊人数	76,356	128.2%	22,040	114.3%	10,240	141.3%	11,390	137.3%	9,190	108.2%	5,103	123.1%	260	702.7%	3,562	318.9%	8,925	138.5%	12	60.0%	467	179.6%	97	1,385.7%	135	27.8%	71,421	127.9%
		宿泊延数	88,655	126.8%	24,504	112.2%	12,063	131.4%	12,071	138.9%	10,713	103.0%	6,065	119.3%	335	632.1%	4,189	328.0%	9,468	137.3%	23	104.5%	557	183.2%	99	1,414.3%	170	33.8%	80,257	124.9%
年計	宿泊人数	128,223	130.0%	36,482	134.3%	16,594	143.6%	18,947	112.9%	17,288	118.4%	9,067	141.0%	402	349.6%	4,842	262.9%	15,338	127.2%	72	86.7%	878	184.1%	129	1,172.7%	239	37.5%	120,278	131.1%	
	宿泊延数	146,619	129.8%	40,073	132.1%	18,847	137.2%	20,162	114.8%	20,553	117.8%	10,498	135.8%	499	339.5%	5,660	271.6%	16,296	128.1%	111	122.0%	1,026	192.1%	136	1,046.2%	275	39.5%	134,136	130.1%	
H28	上期	宿泊人数	61,561	118.7%	14,379	99.6%	10,526	165.7%	10,029	132.7%	9,226	113.9%	4,028	101.6%	242	170.4%	2,975	232.4%	5,760	89.8%	10	16.7%	254	61.8%	127	396.9%	155	149.0%	57,711	118.1%
		宿泊延数	68,383	118.0%	15,911	102.2%	11,263	166.0%	10,821	133.7%	10,504	106.7%	4,535	102.3%	250	152.4%	3,332	226.5%	6,084	89.1%	10	11.4%	292	62.3%	127	343.2%	155	147.6%	63,284	117.5%
	下期	宿泊人数	109,265	143.1%	29,829	135.3%	16,216	158.4%	14,046	123.3%	17,244	187.6%	7,725	151.4%	374	143.8%	5,083	142.7%	8,827	98.9%	18	150.0%	484	103.6%	22	22.7%	1,003	743.0%	100,871	141.2%
		宿泊延数	124,186	140.1%	33,507	136.7%	17,674	146.5%	14,943	123.8%	18,846	175.9%	9,002	148.4%	461	137.6%	5,771	137.8%	9,616	101.6%	30	130.4%	583	104.7%	39	39.4%	1,018	598.8%	111,490	138.9%
年計	宿泊人数	170,826	133.2%	44,208	121.2%	26,742	161.2%	24,075	127.1%	26,470	153.1%	11,753	129.6%	616	153.2%	8,058	166.4%	14,587	95.1%	28	38.9%	738	84.1%	149	115.5%	1,158	484.5%	158,582	131.8%	
	宿泊延数	192,569	131.3%	49,418	123.3%	28,937	153.5%	25,764	127.8%	29,350	142.8%	13,537	128.9%	711	142.5%	9,103	160.8%	15,700	96.3%	40	36.0%	875	85.3%	166	122.1%	1,173	426.5%	174,774	130.3%	
H29	上期	宿泊人数	81,760	132.8%	19,505	135.6%	18,345	174.3%	11,043	110.1%	14,105	152.9%	5,780	143.5%	356	147.1%	2,896	97.3%	4,982	86.5%	19	190.0%	346	136.2%	40	31.5%	104	67.1%	77,521	134.3%
		宿泊延数	92,061	134.6%	21,867	137.4%	19,686	174.8%	12,364	114.3%	16,196	154.2%	6,703	147.8%	384	153.6%	3,356	100.7%	5,478	90.0%	22	220.0%	373	127.7%	40	31.5%	104	67.1%	86,573	136.8%
	下期	宿泊人数	123,827	113.3%	32,955	110.5%	28,035	172.9%	15,808	112.5%	18,415	106.8%	6,524	84.5%	423	113.1%	4,290	84.4%	8,073	91.5%	14	77.8%	793	163.8%	249	113.8%	552	55.0%	116,131	115.1%
		宿泊延数	152,459	122.8%	40,725	121.5%	33,028	186.9%	19,000	127.1%	23,548	124.9%	7,916	87.9%	532	115.4%	5,236	90.7%	9,543	92.2%	24	80.0%	927	159.0%	285	730.8%	653	64.1%	141,417	126.8%
年計	宿泊人数	205,587	120.3%	52,460	118.7%	46,380	173.4%	26,851	111.5%	32,520	122.9%	12,304	104.7%	779	126.5%	7,186	89.2%	13,055	89.5%	33	117.9%	1,139	154.3%	289	194.0%	656	56.6%	193,652	122.1%	
	宿泊延数	244,520	127.0%	62,592	126.7%	52,714	182.2%	31,364	121.7%	39,744	135.4%	14,619	108.0%	916	128.8%	8,592	94.4%	15,021	95.7%	46	115.0%	1,300	148.6%	325	195.8%	757	64.5%	227,990	130.4%	
H30	上期	宿泊人数	90,636	110.9%	16,103	82.6%	25,027	136.4%	13,392	121.3%	14,898	105.6%	5,161	89.3%	181	50.8%	2,940	101.5%	5,995	120.3%	32	168.4%	698	201.7%	78	195.0%	198	190.4%	84,703	109.3%
		宿泊延数	111,062	120.6%	19,936	91.2%	29,104	147.8%	15,814	127.9%	19,233	118.8%	6,163	91.9%	203	52.9%	3,575	106.5%	6,940	126.7%	41	186.4%	755	202.4%	85	212.5%	233	224.0%	102,082	117.9%
	下期	宿泊人数	141,917	114.6%	39,412	119.6%	29,820	106.4%	13,542	85.7%	16,738	90.9%	7,985	122.4%	404	95.5%	5,458	127.2%	13,442	166.5%	97	692.9%	1,236	155.9%	58	23.3%	363	65.8%	128,555	110.7%
		宿泊延数	183,804	120.6%	50,787	124.7%	37,301	112.9%	16,994	89.4%	21,758	92.4%	10,537	133.1%	557	104.7%	6,979	133.3%	16,421	172.1%	122	508.3%	1,455	157.0%	78	27.4%	557	85.3%	163,546	115.6%
年計	宿泊人数	232,553	113.1%	55,515	105.8%	54,847	118.3%	26,934	100.3%	31,636	97.3%	13,146	106.8%	585	75.1%	8,398	116.9%	19,437	148.9%	129	390.9%	1,934	169.8%	136	47.1%	561	85.5%	213,258	110.1%	
	宿泊延数	294,866	120.6%	70,723	113.0%	66,405	126.0%	32,808	104.6%	40,991	103.1%	16,700	114.2%	760	83.0%	10,554	122.8%	23,361	155.5%	163	354.3%	2,210	170.0%	163	50.2%	790	104.4%	265,628	116.5%	
R1	上期	宿泊人数	92,673	102.2%	16,270	101.0%	19,707	78.7%	15,769	117.7%	14,082	94.5%	6,104	118.3%	515	284.5%	3,284	111.7%	6,152	102.6%	49	153.1%	448	64.2%	238	305.1%	311	157.1%	82,929	97.9%
		宿泊延数	122,011	109.9%	21,030	105.5%	24,639	84.7%	20,426	129.2%	20,007	104.0%	8,086	131.2%	629	309.9%	4,520	126.4%	7,681	110.7%	73	178.0%	569	75.4%	279	328.2%	362	155.4%	108,301	106.1%
	下期	宿泊人数	108,157	76.2%	34,376	87.2%	6,075	20.4%	12,370	91.3%	14,624	87.4%	7,852	98.3%	426	105.4%	4,621	84.7%	11,632	86.5%	89	91.8%	1,313	106.2%	76	131.0%	556	153.2%	94,010	73.1%
		宿泊延数	145,009	78.9%	45,674	89.9%	8,430	22.6%	16,814	98.9%	19,603	90.1%	10,315	97.9%	536	96.2%	6,251	89.6%	15,189	92.5%	153	125.4%	1,696	116.6%	98	125.6%	668	119.9%	125,427	76.7%
年計	宿泊人数	200,830	86.4%	50,646	91.2%	25,782	47.0%	28,139	104.5%	28,706	90.7%	13,956	106.2%	941	160.9%	7,905	94.1%	17,784	91.5%	138	107.0%	1,761	91.1%	314	230.9%	867	154.5%	176,939	83.0%	
	宿泊延数	267,020	90.6%	66,704	94.3%	33,069	49.8%	37,240	113.5%	39,610	96.6%	18,401	110.2%	1,165	153.3%	10,771	102.1%	22,870	97.9%	226	138.7%	2,265	102.5%	377	231.3%	1,030	130.4%	233,728	88.0%	
R2	上期	宿泊人数	465	0.5%	112	0.7%	10	0.1%	48	0.3%	3	0.0%	9	0.1%	2	0.4%	10	0.3%	15	0.2%	8	16.3%	2	0.4%	21	8.8%	4	1.3%	244	0.3%
		宿泊延数	901	0.7%	218	1.0%	19	0.1%	87	0.4%	8	0.0%	15	0.2%	2	0.3%	46	1.0%	41	0.5%	10	13.7%	2	0.4%	22	7.9%	6	1.7%	476	0.4%
	下期	宿泊人数	393	0.4%	159	0.5%	36	0.6%	30	0.2%	7	0.0%	2	0.0%	1	0.2%	3	0.1%	8	0.1%	0	0.0%	4	0.3%	12	15.8%	0	0.0%	262	0.3%
		宿泊延数	680	0.5%	258	0.6%	43	0.5%	79	0.5%	10	0.1%	2	0.0%	1	0.2%	3	0.0%	13	0.1%	0	0.0%	4	0.2%	22	22.4%	0	0.0%	435	0.3%
年計	宿泊人数	858	0.4%	271	0.5%	46	0.2%	78	0.3%	10	0.0%	11	0.1%	3	0.3%	13	0.2%	23	0.1%	8	5.8%	6	0.3%	33	10.5%	4	0.5%	506	0.3%	
	宿泊延数	1,581	0.6%	476	0.7%	62	0.2%	166	0.4%	18	0.0%	17	0.1%	3	0.3%	49	0.5%	54	0.2%	10	4.4%	6	0.3%	44	11.7%	6	0.6%	911	0.4%	
R3	上期	宿泊人数	448	96.3%	105	93.8%	68	680.0%	10	20.8%	12	400.0%	5	55.6%	2	100.0%	1	10.0%	22	146.7%	0	0.0%	4	200.0%	17	81.0%	4	100.0%	250	102.5%
		宿泊延数	791	87.8%	131	60.1%	91	478.9%	13	14.9%	13	162.5%	5	33.3%	2	100.0%	2	4.3%	26	63.4%	0	0.0%	6	300.0%	108	490.9%	7	116.7%		

期別	人数	ヨーロッパ										北米						中南米	アフリカ		オセアニア						不明							
		ロシア		イギリス		フランス		ドイツ		フィンランド		その他		ヨーロッパ計		アメリカ			カナダ		北米計		人数	前年比	オーストラリア		その他		オセアニア計		人数	前年比		
		人数	前年比	人数	前年比	人数	前年比	人数	前年比	人数	前年比	人数	前年比	人数	前年比	人数	前年比		人数	前年比	人数	前年比			人数	前年比	人数	前年比	人数	前年比			人数	前年比
H27	上期	宿泊人数	184	33.5%	101	168.3%	99	117.9%	288	351.2%			71	45.2%	743	79.7%	834	92.0%	246	148.2%	1,080	100.7%	15	33.3%	3	50.0%	393	117.7%	277	2130.8%	670	193.1%	499	67.1%
		宿泊延数	499	52.1%	155	170.3%	113	99.1%	461	201.3%			86	40.4%	1,314	81.9%	1,059	96.3%	317	166.0%	1,376	106.6%	30	61.2%	4	57.1%	528	116.6%	279	1328.6%	807	170.3%	554	70.4%
	下期	宿泊人数	187	57.4%	148	217.6%	137	90.7%	145	190.8%			304	108.6%	921	102.2%	1,265	173.8%	218	118.5%	1,483	162.6%	14	175.0%	0	0.0%	1,526	158.6%	55	73.3%	1,581	152.5%	936	112.1%
		宿泊延数	437	66.9%	292	339.5%	229	94.2%	301	250.8%			586	106.5%	1,845	111.7%	2,014	185.1%	323	120.1%	2,337	172.2%	25	104.2%	0	0.0%	2,756	174.1%	127	124.5%	2,883	171.1%	1,308	138.3%
年計	宿泊人数	371	42.4%	249	194.5%	236	100.4%	433	274.1%			375	85.8%	1,664	90.8%	2,099	128.4%	464	132.6%	2,563	129.1%	29	54.7%	3	21.4%	1,919	148.1%	332	377.3%	2,251	162.6%	1,435	90.9%	
	宿泊延数	936	58.1%	447	252.5%	342	95.8%	762	218.3%			672	88.1%	3,159	97.0%	3,073	140.4%	640	139.1%	3,713	140.2%	55	75.3%	4	23.5%	3,284	161.3%	406	330.1%	3,690	170.9%	1,862	107.4%	
H28	上期	宿泊人数	282	153.3%	84	83.2%	104	105.1%	196	68.1%			178	250.7%	844	113.6%	1,365	163.7%	269	109.3%	1,634	151.3%	22	146.7%	0	0.0%	586	149.1%	30	10.8%	616	91.9%	734	147.1%
		宿泊延数	511	102.4%	96	61.9%	119	105.3%	337	73.1%			212	246.5%	1,275	97.0%	1,694	160.0%	346	109.1%	2,040	148.3%	34	113.3%	0	0.0%	839	158.9%	34	12.2%	873	108.2%	877	158.3%
	下期	宿泊人数	346	185.0%	57	38.5%	61	44.5%	192	132.4%			724	238.2%	1,380	149.8%	2,184	172.8%	863	395.9%	3,047	205.5%	8	57.1%	3	-	1,702	111.5%	49	89.1%	1,751	110.8%	2,205	235.6%
		宿泊延数	854	195.4%	94	32.2%	94	41.0%	366	121.6%			963	164.3%	2,371	128.5%	3,002	149.1%	1,033	319.8%	4,035	172.7%	10	40.0%	5	-	3,321	120.5%	64	50.4%	3,385	117.4%	2,890	220.9%
年計	宿泊人数	628	169.3%	141	56.6%	165	69.9%	388	89.6%			902	240.5%	2,224	133.7%	3,549	169.1%	1,132	244.0%	4,681	182.6%	30	103.4%	3	100.0%	2,288	119.2%	79	23.8%	2,367	105.2%	2,939	204.8%	
	宿泊延数	1,365	145.8%	190	42.5%	213	62.3%	703	92.3%			1,175	174.9%	3,646	115.4%	4,696	152.8%	1,379	215.5%	6,075	163.6%	44	80.0%	5	125.0%	4,160	126.7%	98	24.1%	4,258	115.4%	3,767	202.3%	
H29	上期	宿泊人数	235	83.3%	187	222.6%	86	82.7%	220	112.2%			383	215.2%	1,111	131.6%	1,599	117.1%	508	188.8%	2,107	128.9%	23	104.5%	10	-	542	92.5%	33	110.0%	575	93.3%	413	56.3%
		宿泊延数	417	81.6%	209	217.7%	152	127.7%	280	83.1%			449	211.8%	1,507	118.2%	2,008	118.5%	634	183.2%	2,642	129.5%	26	76.5%	10	-	735	87.6%	33	97.1%	768	88.0%	535	61.0%
	下期	宿泊人数	364	105.2%	380	666.7%	236	386.9%	158	82.3%			580	80.1%	1,718	124.5%	1,751	80.2%	510	59.1%	2,261	74.2%	35	437.5%	58	1933.3%	2,153	126.5%	603	1230.6%	2,756	157.4%	868	39.4%
		宿泊延数	564	66.0%	492	523.4%	317	337.2%	208	56.8%			707	73.4%	2,288	96.5%	2,461	82.0%	744	72.0%	3,205	79.4%	52	520.0%	63	1260.0%	3,443	103.7%	716	1118.8%	4,159	122.9%	1,275	44.1%
年計	宿泊人数	599	95.4%	567	402.1%	322	195.2%	378	97.4%			963	106.8%	2,829	127.2%	3,350	94.4%	1,018	89.9%	4,368	93.3%	58	193.3%	68	2266.7%	2,695	117.8%	636	805.1%	3,331	140.7%	1,281	43.6%	
	宿泊延数	981	71.9%	701	368.9%	469	220.2%	488	69.4%			1,156	98.4%	3,795	104.1%	4,469	95.2%	1,378	99.9%	5,847	96.2%	78	177.3%	73	1460.0%	4,178	100.4%	749	764.3%	4,927	115.7%	1,810	48.0%	
H30	上期	宿泊人数	265	112.8%	213	113.9%	148	172.1%	131	59.5%			252	65.8%	1,009	90.8%	2,420	151.3%	413	81.3%	2,833	134.5%	57	247.8%	15	150.0%	630	116.2%	53	160.6%	683	118.8%	1,336	323.5%
		宿泊延数	481	115.3%	259	123.9%	249	163.8%	255	91.1%			333	74.2%	1,577	104.6%	3,824	190.4%	501	79.0%	4,325	163.7%	74	284.6%	27	270.0%	882	120.0%	59	178.8%	941	122.5%	2,036	380.6%
	下期	宿泊人数	305	83.8%	375	98.7%	243	103.0%	150	94.9%			691	119.1%	1,764	102.7%	3,471	198.2%	531	104.1%	4,002	177.0%	32	91.4%	14	24.1%	2,489	115.6%	191	31.7%	2,680	97.2%	4,870	561.1%
		宿泊延数	509	90.2%	564	114.6%	333	105.0%	212	101.9%			1,235	174.7%	2,853	124.7%	4,976	202.2%	760	102.2%	5,736	179.0%	54	103.8%	26	41.3%	3,990	115.9%	374	52.2%	4,364	104.9%	7,225	566.7%
年計	宿泊人数	570	95.2%	588	103.7%	391	121.4%	281	74.3%			943	97.9%	2,773	98.0%	5,891	175.9%	944	92.7%	6,835	156.5%	89	153.4%	29	42.6%	3,119	115.7%	244	38.4%	3,363	101.0%	6,206	484.5%	
	宿泊延数	990	100.9%	823	117.4%	582	124.1%	467	95.7%			1,568	135.6%	4,430	116.7%	8,800	196.9%	1,261	91.5%	10,061	172.1%	128	164.1%	53	72.6%	4,872	116.6%	433	57.8%	5,305	107.7%	9,261	511.7%	
R1	上期	宿泊人数	373	140.8%	456	214.1%	193	130.4%	228	174.0%			274	108.7%	1,524	151.0%	2,906	120.1%	500	121.1%	3,406	120.2%	29	50.9%	10	66.7%	1,225	194.4%	58	109.4%	1,283	187.8%	3,492	261.4%
		宿泊延数	673	139.9%	670	258.7%	345	138.6%	327	128.2%			411	123.4%	2,426	153.8%	4,108	107.4%	687	137.1%	4,795	110.9%	54	73.0%	10	37.0%	1,732	196.4%	70	118.6%	1,802	191.5%	4,623	221.1%
	下期	宿泊人数	307	100.7%	643	171.5%	261	107.4%	246	164.0%	74	-	1,247	180.5%	2,778	157.5%	4,075	117.4%	461	86.8%	4,536	113.3%	131	409.4%	18	128.6%	3,368	135.3%	281	147.1%	3,649	136.2%	3,035	62.3%
		宿泊延数	439	86.2%	858	152.1%	352	105.7%	394	185.8%	94	-	1,570	127.1%	3,707	129.9%	5,416	108.8%	666	87.6%	6,082	106.0%	164	303.7%	23	88.5%	4,533	113.6%	527	140.9%	5,060	115.9%	4,546	62.9%
年計	宿泊人数	680	119.3%	1,099	186.9%	454	116.1%	474	168.7%	74	-	1,521	161.3%	4,302	155.1%	6,991	118.5%	961	101.8%	7,942	116.2%	160	179.8%	28	96.6%	4,593	147.3%	339	138.9%	4,932	146.7%	6,527	105.2%	
	宿泊延数	1,112	112.3%	1,528	185.7%	697	119.8%	721	154.4%	94	-	1,981	126.3%	6,133	138.4%	9,524	108.2%	1,353	107.3%	10,877	108.1%	218	170.3%	33	62.3%	6,265	128.6%	597	137.9%	6,862	129.3%	9,169	99.0%	
R2	上期	宿泊人数	12	3.2%	14	3.1%	23	11.9%	12	5.3%	1	-	15	5.5%	77	5.1%	28	1.0%	2	0.4%	30	0.9%	0	0.0%	0	0.0%	23	1.9%	1	1.7%	24	1.9%	90	2.6%
		宿泊延数	21	3.1%	66	9.9%	30	8.7%	13	4.0%	1	-	21	5.1%	152	6.3%	36	0.9%	9	1.3%	45	0.9%	0	0.0%	0	0.0%	60	3.5%	5	7.1%	65	3.6%	163	3.5%
	下期	宿泊人数	0	0.0%	14	2.2%	10	3.8%	3	1.2%	0	0.0%	2	0.2%	29	1.0%	44	1.1%	6	1.3%	50	1.1%	3	2.3%	1	5.6%	7	0.2%	0	0.0%	7	0.2%	41	1.4%
		宿泊延数	0	0.0%	18	2.1%	12	3.4%	6	1.5%	0	0.0%	3	0.2%	39	1.1%	87	1.6%	26	3.9%	113	1.9%	10	6.1%	1	4.3%	22	0.5%	0	0.0%	22	0.4%	60	1.3%
年計	宿泊人数	12	1.8%	28	2.5%	33	7.3%	15	3.2%	1	1.4%	17	1.1%	106	2.5%	72	1.0%	8	0.8%	80	1.0%	3	1.9%	1	3.6%	30	0.7%	1	0.3%	31	0.6%	131	2.0%	
	宿泊延数	21	1.9%	84	5.5%	42	6.0%	19	2.6%	1	1.1%	24	1.2%	191	3.1%	123	1.3%	35	2.6%	158	1.5%	10	4.6%	1	3.0%	82	1.3%	5	0.8%	87	1.3%	223		