

# 令和5年度【上期】小樽市観光入込客数の概要

- コロナ禍からの社会経済活動の正常化が進み、令和5年5月には新型コロナウイルス感染症が5類感染症に位置付けられるなど、国内旅行需要は回復基調にあります。また、令和4年10月に新型コロナウイルス感染症に係る水際措置が大幅緩和され、海外から日本への直行便は増加し、円安傾向も相まって、訪日外国人旅行も堅調に回復しました。
- 市内では、コロナ禍においても新たに観光施設や宿泊施設が開設しており、付加価値の高いサービスや多様なニーズに対応するための施設改修や、体験型コンテンツの提供が充実したことにより、令和5年度上期の観光入込客数は364万9,400人となり、対前年度比157万5,900人増の176.0%となりました。コロナ前の令和元年度と比較すると91.9%の水準となっております。
- 道外客数は、対前年度比158.4%の163万3,300人となり、対令和元年度比では89.0%の水準となっております。  
道内客数は、対前年度比193.4%の201万6,100人となり、対令和元年度比では94.5%の水準となっております。
- 日帰り客数は、対前年度比185.7%の315万9,900人となり、対令和元年度比では90.1%の水準となっております。  
宿泊客数は、対前年度比131.8%の48万9,500人となり、対令和元年度比においても105.8%と好調な結果となりました。
- 外国人宿泊客数は、対前年度比7078.7%の8万4,591人となり、対令和元年度比では91.3%の水準となっております。
- 修学旅行宿泊客数は、対前年度比89.5%の7,303人と減少しましたが、対令和元年度比では120.6%と増加しました。
- 海水浴客数は、対前年度比100.2%の20万6,000人となり、対令和元年度比においても141.1%と増加しました。

## 1 観光入込客数

(100人未満四捨五入)

区分	令和元年度	令和4年度	令和5年度	対令和元年度比 (R5/R1)	対前年度比 (R5/R4)	対前年度増減 (R5-R4)
上期	396万9,700人	207万3,500人	<b>364万9,400人</b>	91.9%	176.0%	157万5,900人

## 2 道外・道内客数

(100人未満四捨五入)

区分	令和元年度	令和4年度	令和5年度	対令和元年度比 (R5/R1)	対前年度比 (R5/R4)	対前年度増減 (R5-R4)
道外客数	183万5,600人	103万 800人	<b>163万3,300人</b>	89.0%	158.4%	60万2,500人
道内客数	213万4,100人	104万2,700人	<b>201万6,100人</b>	94.5%	193.4%	97万3,400人

## 3 宿泊・日帰り客数

(100人未満四捨五入)

区分	令和元年度	令和4年度	令和5年度	対令和元年度比 (R5/R1)	対前年度比 (R5/R4)	対前年度増減 (R5-R4)
日帰り客数	350万6,900人	170万2,000人	<b>315万9,900人</b>	90.1%	185.7%	145万7,900人
宿泊客数	46万2,800人	37万1,500人	<b>48万9,500人</b>	105.8%	131.8%	11万8,000人
宿泊客延数	53万7,700人	43万 600人	<b>60万5,300人</b>	112.6%	140.6%	17万4,700人

## 4 外国人宿泊客数

区分	令和元年度	令和4年度	令和5年度	対令和元年度比 (R5/R1)	対前年度比 (R5/R4)	対前年度増減 (R5-R4)
外国人宿泊客数	9万2,673人	1,195人	<b>8万4,591人</b>	91.3%	7078.7%	8万3,396人
外国人宿泊客延数	12万2,011人	1,556人	<b>10万5,400人</b>	86.4%	6773.8%	10万3,844人

## 5 修学旅行宿泊客数

区分	令和元年度	令和4年度	令和5年度	対令和元年度比 (R5/R1)	対前年度比 (R5/R4)	対前年度増減 (R5-R4)
修旅宿泊客数	6,058人	8,161人	<b>7,303人</b>	120.6%	89.5%	▲858人
修旅宿泊学校数	88校	112校	<b>87校</b>	98.9%	77.7%	▲25校

## 6 海水浴客数

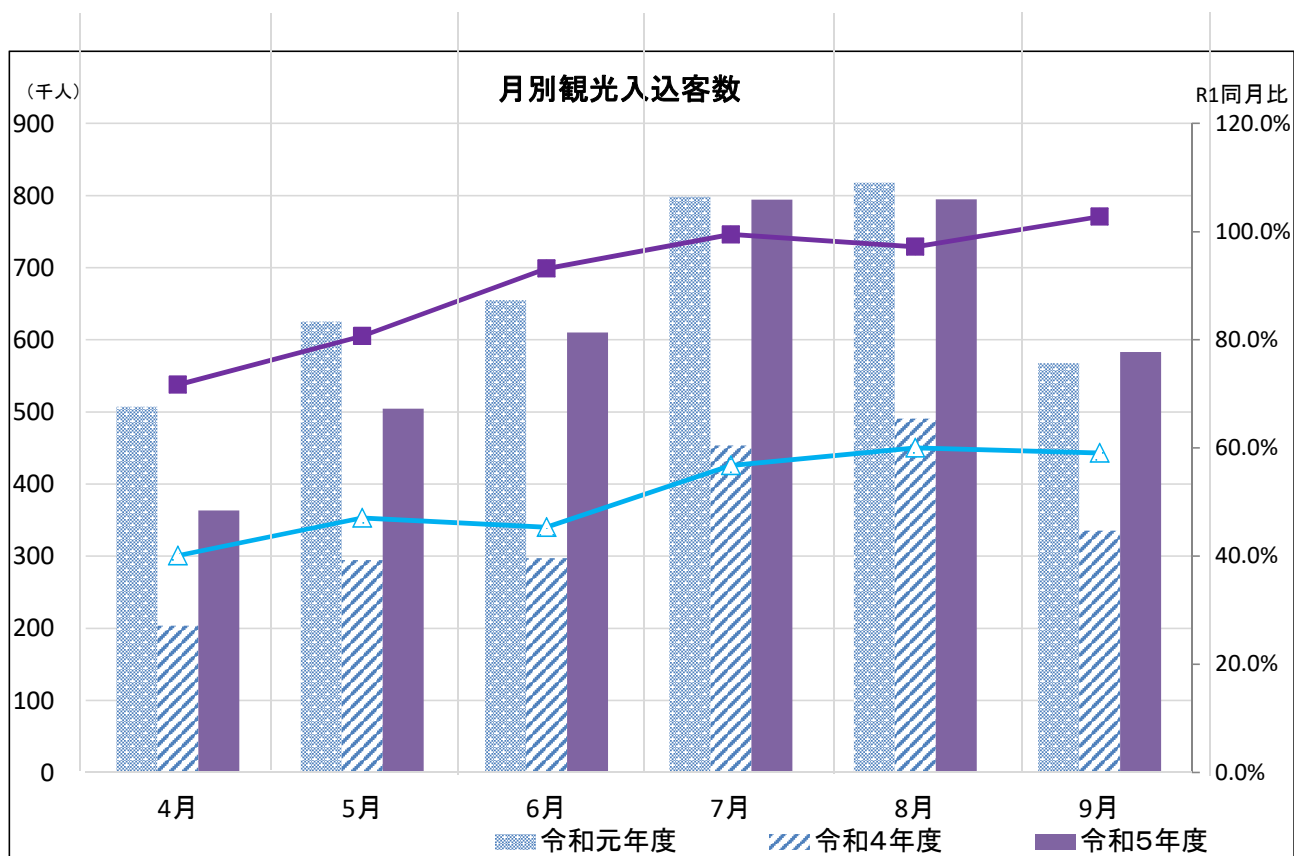
(100人未満四捨五入)

区分	令和元年度	令和4年度	令和5年度	対令和元年度比 (R5/R1)	対前年度比 (R5/R4)	対前年度増減 (R5-R4)
海水浴客数	14万6,000人	20万5,600人	<b>20万6,000人</b>	141.1%	100.2%	400人

(参考) 月別観光入込客数

(単位：千人)

	令和元年度	令和4年度		令和5年度		
	観光入込客数	観光入込客数	対令和元年度比	観光入込客数	対令和元年度比	対前年度比
4月	506.9	203.2	40.1%	<b>363.3</b>	<b>71.7%</b>	<b>178.8%</b>
5月	625.0	294.2	47.1%	<b>504.4</b>	<b>80.7%</b>	<b>171.4%</b>
6月	654.7	296.9	45.3%	<b>610.0</b>	<b>93.2%</b>	<b>205.5%</b>
7月	798.3	453.3	56.8%	<b>794.2</b>	<b>99.5%</b>	<b>175.2%</b>
8月	817.5	490.7	60.0%	<b>794.5</b>	<b>97.2%</b>	<b>161.9%</b>
9月	567.3	335.2	59.1%	<b>583.0</b>	<b>102.8%</b>	<b>173.9%</b>
年度計	3969.7	2073.5	52.2%	<b>3649.4</b>	<b>91.9%</b>	<b>176.0%</b>



# 令和5年度【上期】 小樽市観光入込客数

小樽市産業港湾部観光振興室

## 令和5年度【上期】観光入込客数の概要（全体状況）

（単位：千人）

区 分	令和4年度	令和5年度	対前年度比	
			増 減	%
観光入込客数	2,073.5	3,649.4	1,575.9	176.0%
道外客数	1,030.8	1,633.3	602.5	158.4%
道内客数	1,042.7	2,016.1	973.4	193.4%
日帰り客数	1,702.0	3,159.9	1,457.9	185.7%
宿泊客数	371.5	489.5	118.0	131.8%
海水浴客	205.6	206.0	0.4	100.2%
海水浴客以外	1,867.9	3,443.4	1,575.5	184.3%
宿泊客延数	430.6	605.3	174.7	140.6%

（年度推移は2ページ、  
月別状況は3ページ）

（年度推移は2ページ）

（月別状況は3ページ）

（単位：人）

修旅宿泊客数	8,161	7,303	▲ 858	89.5%
修旅宿泊学校数	112校	87校	▲ 25校	77.7%
外国人宿泊客数	1,195	84,591	83,396	7078.7%
外国人宿泊客延数	1,556	105,400	103,844	6773.8%

（詳細は4ページ）

（詳細は5ページ）

## 観光入込客数 年度推移（上期）

（単位：千人、％）

区 分	年 度		H24		H25		H26		H27		H28		H29	
				前年度比		前年度比		前年度比		前年度比		前年度比		前年度比
合 計	道外客	1,157.4	120.1%	1,221.1	105.5%	1,215.9	99.5%	1,471.1	121.0%	1,582.2	107.6%	1,742.0	110.1%	
	道内客	2,600.9	111.6%	2,698.2	103.7%	2,657.5	98.5%	2,660.8	100.1%	2,465.1	92.6%	2,345.2	95.1%	
	日帰り客	3,403.2	114.7%	3,547.4	104.2%	3,502.9	98.8%	3,746.1	106.9%	3,652.4	97.5%	3,681.5	100.8%	
	宿泊客	355.1	108.8%	371.9	104.7%	370.5	99.6%	385.8	104.1%	394.9	102.4%	405.7	102.7%	
	海水浴客	375.8	135.8%	268.7	71.5%	194.1	72.2%	157.6	81.2%	148.8	94.4%	120.0	80.6%	
	海水浴客以外	3,382.5	112.1%	3,650.6	107.9%	3,679.3	100.8%	3,974.3	108.0%	3,898.5	98.1%	3,967.2	101.8%	
	観光入込客数	3,758.3	114.1%	3,919.3	104.3%	3,873.4	98.8%	4,131.9	106.7%	4,047.3	98.0%	4,087.2	101.0%	

区 分	年 度		H30		R1		R2		R3		R4		R5	
				前年度比		前年度比		前年度比		前年度比		前年度比		前年度比
合 計	道外客	1,742.6	100.0%	1,835.6	105.3%	407.0	22.2%	490.3	120.5%	1,030.8	210.2%	1,633.3	158.4%	
	道内客	2,212.3	94.3%	2,134.1	96.5%	905.1	42.4%	871.8	96.3%	1,042.7	119.6%	2,016.1	193.4%	
	日帰り客	3,534.9	96.0%	3,506.9	99.2%	1,160.9	33.1%	1,183.8	102.0%	1,702.0	143.8%	3,159.9	185.7%	
	宿泊客	420.0	103.5%	462.8	110.2%	151.2	32.7%	178.3	117.9%	371.5	208.4%	489.5	131.8%	
	海水浴客	140.1	116.8%	146.0	104.2%	172.0	117.8%	227.5	132.3%	205.6	90.4%	206.0	100.2%	
	海水浴客以外	3,814.8	96.2%	3,823.7	100.2%	1,140.1	29.8%	1,134.6	99.5%	1,867.9	164.6%	3,443.4	184.3%	
	観光入込客数	3,954.9	96.8%	3,969.7	100.4%	1,312.1	33.1%	1,362.1	103.8%	2,073.5	152.2%	3,649.4	176.0%	

## 令和5年度【上期】月別観光入込客数

(単位：千人、%)

月	年 度	観光入込客数											
		観光入込客数	前年度比	道外客	前年度比	道内客	前年度比	日帰り客	前年度比	宿泊客	前年度比	宿泊客延数	前年度比
4月	4	203.2		80.8		122.4		168.3		34.9		41.4	
	5	363.3	178.8%	148.1	183.3%	215.2	175.8%	314.7	187.0%	48.6	139.3%	59.0	142.5%
5月	4	294.2		98.1		196.1		243.9		50.3		58.0	
	5	504.4	171.4%	177.3	180.7%	327.1	166.8%	437.2	179.3%	67.2	133.6%	82.4	142.1%
6月	4	296.9		176.8		120.1		240.2		56.7		65.2	
	5	610.0	205.5%	289.7	163.9%	320.3	266.7%	526.6	219.2%	83.4	147.0%	103.8	159.2%
7月	4	453.3		215.4		237.9		383.0		70.3		81.5	
	5	794.2	175.2%	345.1	160.2%	449.1	188.8%	693.1	181.0%	101.1	143.8%	125.7	154.2%
8月	4	490.7		247.6		243.1		405.7		85.0		98.7	
	5	794.5	161.9%	369.4	149.2%	425.1	174.9%	692.2	170.6%	102.3	120.4%	126.8	128.5%
9月	4	335.2		212.1		123.1		260.9		74.3		85.8	
	5	583.0	173.9%	303.7	143.2%	279.3	226.9%	496.1	190.1%	86.9	117.0%	107.6	125.4%
計	4	2,073.5		1,030.8		1,042.7		1,702.0		371.5		430.6	
	5	3,649.4	176.0%	1,633.3	158.4%	2,016.1	193.4%	3,159.9	185.7%	489.5	131.8%	605.3	140.6%

【 調査力所 】

① 交通機関	5
② 観光施設	42
③ 宿泊施設	91

---

合 計 138 力所

令和5年度【上期】 修学旅行・研修旅行の宿泊状況（4月～9月）

<学校数>

学校区分	年	道内											小計	前年度比	道外										小計	前年度比	上期合計	前年度比					
		道央	前年度比	道南	前年度比	道北	前年度比	オホーツカ	前年度比	十勝	前年度比	釧路			前年度比	東北	前年度比	関東	前年度比	中部	前年度比	近畿	前年度比	中国					前年度比	四国	前年度比	九州	前年度比
小学校	4	25		0		0		0		1	100.0%	1	0.0%	27	85.2%	0		0		0		0		0		0		0		0		27	
	5	22	88.0%	0		0		0		1	100.0%	0	0.0%	23	85.2%	0		0		0		0		0		0		0		23	85.2%		
中学校	4	17		3		3		8		8		5		44		0		1		1		0		0		0		2		46			
	5	14	82.4%	0	0.0%	3	100.0%	5	62.5%	3	37.5%	3	60.0%	28	63.6%	0		1	100.0%	0		4	400.0%	0		0		5	250.0%	33	71.7%		
高校	4	6		0		0		0		0		0		6		1		10		7		10		0		3		31		37			
	5	1	16.7%	0		0		0		0		0		1	16.7%	0	0.0%	6	60.0%	6	85.7%	10	100.0%	4		2		28	90.3%	29	78.4%		
大学	4	0		0		0		0		0		0		0		0		0		0		0		0		0		0		0			
	5	0		0		0		0		0		0		0		0		0		0		0		0		0		0		0			
その他	4	0		0		1		0		0		0		1		0		0		0		1		0		0		1		2			
	5	1		0		0	0.0%	0		0		0		1	100.0%	0		0		0		1		0		0		1	100.0%	2	100.0%		
合計	4	48		3		4		8		9		6		78		1		11		7		12		0		3		34		112			
	5	38	79.2%	0	0.0%	3	75.0%	5	62.5%	4	44.4%	3	50.0%	53	67.9%	0	0.0%	7	63.6%	7	100.0%	14	116.7%	4		2		34	100.0%	87	77.7%		

<人数>

学校区分	年	道内											小計	前年度比	道外										小計	前年度比	上期合計	前年度比			
		道央	前年度比	道南	前年度比	道北	前年度比	オホーツカ	前年度比	十勝	前年度比	釧路			前年度比	東北	前年度比	関東	前年度比	中部	前年度比	近畿	前年度比	中国					前年度比	四国	前年度比
小学校	4	905		0		0		0		22		208		1,135		0		0		0		0		0		0		0		1,135	
	5	876	96.8%	0		0		0		64	290.9%	0	0.0%	940	82.8%	0		0		0		0		0		0		0		940	82.8%
中学校	4	1,342		93		95		497		647		128		2,802		0		6		0		79		0		0		85		2,887	
	5	1,222	91.1%	0	0.0%	100	105.3%	197	39.6%	377	58.3%	52	40.6%	1,948	69.5%	0		74	1233.3%	0		303	383.5%	0		0		377	443.5%	2,325	80.5%
高校	4	160		0		0		0		0		0		160		88		1,367		606		1,380		0		490		3,931		4,091	
	5	18	11.3%	0		0		0		0		0		18	11.3%	0	0.0%	791	57.9%	906	149.5%	1,744	126.4%	341		104		3,886	98.9%	3,904	95.4%
大学	4	0		0		0		0		0		0		0		0		0		0		0		0		0		0		0	
	5	0		0		0		0		0		0		0		0		0		0		0		0		0		0		0	
その他	4	0		0		31		0		0		0		31		0		0		0		17		0		0		17		48	
	5	50		0		0	0.0%	0		0		0		50	161.3%	0		0		84		0	0.0%	0		0		84	494.1%	134	279.2%
合計	4	2,407		93		126		497		669		336		4,128		88		1,373		606		1,476		0		490		4,033		8,161	
	5	2,166	90.0%	0	0.0%	100	79.4%	197	39.6%	441	65.9%	52	15.5%	2,956	71.6%	0	0.0%	865	63.0%	990	163.4%	2,047	138.7%	341		104		4,347	107.8%	7,303	89.5%

【月別の学校数】

4月	2校	2.3%
5月	20校	23.0%
6月	20校	23.0%
7月	19校	21.8%
8月	20校	23.0%
9月	6校	6.9%
合計	87校	100.0%

\* 小学校・中学校・高校・大学・その他の全てを含む。

【月別の人数】

4月	130人	1.8%
5月	1,519人	20.8%
6月	2,400人	32.9%
7月	1,465人	20.1%
8月	1,601人	21.9%
9月	188人	2.6%
合計	7,303人	100.0%

\* 小学校・中学校・高校・大学・その他の全てを含む。

【参考】 令和4年度実績

【月別の学校数】

4月	4校	3.6%
5月	24校	21.4%
6月	22校	19.6%
7月	24校	21.4%
8月	28校	25.0%
9月	10校	8.9%
合計	112校	100.0%

\* 小学校・中学校・高校・大学・その他の全てを含む。

【月別の人数】

4月	590人	7.2%
5月	2,076人	25.4%
6月	1,800人	22.1%
7月	1,139人	14.0%
8月	1,973人	24.2%
9月	583人	7.1%
合計	8,161人	100.0%

\* 小学校・中学校・高校・大学・その他の全てを含む。

令和元年実績

【月別の学校数】

4月	2校	2.3%
5月	23校	26.1%
6月	19校	21.6%
7月	15校	17.1%
8月	10校	11.4%
9月	19校	21.6%
合計	88校	100.0%

\* 小学校・中学校・高校・大学・その他の全てを含む。

【月別の人数】

4月	218人	3.6%
5月	1,824人	30.1%
6月	1,417人	23.4%
7月	805人	13.3%
8月	383人	6.3%
9月	1,411人	23.3%
合計	6,058人	100.0%

\* 小学校・中学校・高校・大学・その他の全てを含む。



外国人観光客宿泊状況

期別	人数	総計		アジア																										
		人数	前年比	中国		韓国		台湾		香港		シンガポール		フィリピン		マレーシア		タイ		インド		インドネシア		ベトナム		その他		アジア計		
				人数	前年比	人数	前年比	人数	前年比	人数	前年比	人数	前年比	人数	前年比	人数	前年比	人数	前年比	人数	前年比	人数	前年比	人数	前年比	人数	前年比	人数	前年比	人数
H28	上期	宿泊人数	61,561	118.7%	14,379	99.6%	10,526	165.7%	10,029	132.7%	9,226	113.9%	4,028	101.6%	242	170.4%	2,975	232.4%	5,760	89.8%	10	16.7%	254	61.8%	127	396.9%	155	149.0%	5,771	118.1%
		宿泊延数	68,383	118.0%	15,911	102.2%	11,263	166.0%	10,821	133.7%	10,504	106.7%	4,535	102.3%	250	152.4%	3,332	226.5%	6,084	89.1%	10	11.4%	292	62.3%	127	343.2%	155	147.6%	63,284	117.5%
	下期	宿泊人数	109,265	143.1%	29,829	135.3%	16,216	158.4%	14,046	123.3%	17,244	187.6%	7,725	151.4%	374	143.8%	5,083	142.7%	8,827	98.9%	18	150.0%	484	103.6%	22	22.7%	1,003	743.0%	100,871	141.2%
		宿泊延数	124,186	140.1%	33,507	136.7%	17,674	146.5%	14,943	123.8%	18,846	175.9%	9,002	148.4%	461	137.6%	5,771	137.8%	9,616	101.6%	30	130.4%	583	104.7%	39	39.4%	1,018	598.8%	111,490	138.9%
	年計	宿泊人数	170,826	133.2%	44,208	121.2%	26,742	161.2%	24,075	127.1%	26,470	153.1%	11,753	129.6%	616	153.2%	8,058	166.4%	14,587	95.1%	28	38.9%	738	84.1%	149	115.5%	1,158	484.5%	158,582	131.8%
		宿泊延数	192,569	131.3%	49,418	123.3%	28,937	153.5%	25,764	127.8%	29,350	142.8%	13,537	128.9%	711	142.5%	9,103	160.8%	15,700	96.3%	40	36.0%	875	85.3%	166	122.1%	1,173	426.5%	174,774	130.3%
H29	上期	宿泊人数	81,760	132.8%	19,505	135.6%	18,345	174.3%	11,043	110.1%	14,105	152.9%	5,780	143.5%	356	147.1%	2,896	97.3%	4,982	86.5%	19	190.0%	346	136.2%	40	31.5%	104	67.1%	77,521	134.3%
		宿泊延数	92,061	134.6%	21,867	137.4%	19,686	174.8%	12,364	114.3%	16,196	154.2%	6,703	147.8%	384	153.6%	3,356	100.7%	5,478	90.0%	22	220.0%	373	127.7%	40	31.5%	104	67.1%	86,573	136.8%
	下期	宿泊人数	123,827	113.3%	32,955	110.5%	28,035	172.9%	15,808	112.5%	18,415	106.8%	6,524	84.5%	423	113.1%	4,290	84.4%	8,073	91.5%	14	77.8%	793	163.8%	249	1131.8%	552	55.0%	116,131	115.1%
		宿泊延数	152,459	122.8%	40,725	121.5%	33,028	186.9%	19,000	127.1%	23,548	124.9%	7,916	87.9%	532	115.4%	5,236	90.7%	9,543	99.2%	24	80.0%	927	159.0%	285	730.8%	653	64.1%	141,417	126.8%
	年計	宿泊人数	205,587	120.3%	52,460	118.7%	46,380	173.4%	26,851	111.5%	32,520	122.9%	12,304	104.7%	779	126.5%	7,186	89.2%	13,055	89.5%	33	117.9%	1,139	154.3%	289	194.0%	656	56.6%	193,652	122.1%
		宿泊延数	244,520	127.0%	62,592	126.7%	52,714	182.2%	31,364	121.7%	39,744	135.4%	14,619	108.0%	916	128.8%	8,592	94.4%	15,021	95.7%	46	115.0%	1,300	148.6%	325	195.8%	757	64.5%	227,990	130.4%
H30	上期	宿泊人数	90,636	110.9%	16,103	82.6%	25,027	136.4%	13,392	121.3%	14,898	105.6%	5,161	89.3%	181	50.8%	2,940	101.5%	5,995	120.3%	32	168.4%	698	201.7%	78	195.0%	198	190.4%	84,703	109.3%
		宿泊延数	111,062	120.6%	19,936	91.2%	29,104	147.8%	15,814	127.9%	19,233	118.8%	6,163	91.9%	203	52.9%	3,575	106.5%	6,940	126.7%	41	186.4%	755	202.4%	85	212.5%	233	224.0%	102,082	117.9%
	下期	宿泊人数	141,917	114.6%	39,412	119.6%	29,820	106.4%	13,542	85.7%	16,738	90.9%	7,985	122.4%	404	95.5%	5,458	127.2%	13,442	166.5%	97	692.9%	1,236	155.9%	58	23.3%	363	65.8%	128,555	110.7%
		宿泊延数	183,804	120.6%	50,787	124.7%	37,301	112.9%	16,994	89.4%	21,758	92.4%	10,537	133.1%	557	104.7%	6,979	133.3%	16,421	172.1%	122	508.3%	1,455	157.0%	78	27.4%	557	85.3%	163,546	115.6%
	年計	宿泊人数	232,553	113.1%	55,515	105.8%	54,847	118.3%	26,934	100.3%	31,636	97.3%	13,146	106.8%	585	75.1%	8,398	116.9%	19,437	148.9%	129	390.9%	1,934	169.8%	136	47.1%	561	85.5%	213,258	110.1%
		宿泊延数	294,866	120.6%	70,723	113.0%	66,405	126.0%	32,808	104.6%	40,991	103.1%	16,700	114.2%	760	83.0%	10,554	122.8%	23,361	155.5%	163	354.3%	2,210	170.0%	163	50.2%	790	104.4%	265,628	116.5%
R1	上期	宿泊人数	92,673	102.2%	16,270	101.0%	19,707	78.7%	15,769	117.7%	14,082	94.5%	6,104	118.3%	515	284.5%	3,284	111.7%	6,152	102.6%	49	153.1%	448	64.2%	238	305.1%	311	157.1%	82,929	97.9%
		宿泊延数	122,011	109.9%	21,030	105.5%	24,639	84.7%	20,426	129.2%	20,007	104.0%	8,086	131.2%	629	309.9%	4,520	126.4%	7,681	110.7%	73	178.0%	569	75.4%	279	328.2%	362	155.4%	108,301	106.1%
	下期	宿泊人数	108,157	76.2%	34,376	87.2%	6,075	20.4%	12,370	91.3%	14,624	87.4%	7,852	98.3%	426	105.4%	4,621	84.7%	11,632	86.5%	89	91.8%	1,313	106.2%	76	131.0%	556	153.2%	94,010	73.1%
		宿泊延数	145,009	78.9%	45,674	89.9%	8,430	22.6%	16,814	98.9%	19,603	90.1%	10,315	97.9%	536	96.2%	6,251	89.6%	15,189	92.5%	153	125.4%	1,696	116.6%	98	125.6%	668	119.9%	125,427	76.7%
	年計	宿泊人数	200,830	86.4%	50,646	91.2%	25,782	47.0%	28,139	104.5%	28,706	90.7%	13,956	106.2%	941	160.9%	7,905	94.1%	17,784	91.5%	138	107.0%	1,761	91.1%	314	230.9%	867	154.5%	176,939	83.0%
		宿泊延数	267,020	90.6%	66,704	94.3%	33,069	49.8%	37,240	113.5%	39,610	96.6%	18,401	110.2%	1,165	153.3%	10,771	102.1%	22,870	97.9%	226	138.7%	2,265	102.5%	377	231.3%	1,030	130.4%	233,728	88.0%
R2	上期	宿泊人数	465	0.5%	112	0.7%	10	0.1%	48	0.3%	3	0.0%	9	0.1%	2	0.4%	10	0.3%	15	0.2%	8	16.3%	2	0.4%	21	8.8%	4	1.3%	244	0.4%
		宿泊延数	901	0.7%	218	1.0%	19	0.1%	87	0.4%	8	0.0%	15	0.2%	2	0.3%	46	1.0%	41	0.5%	10	13.7%	2	0.4%	22	7.9%	6	1.7%	476	0.3%
	下期	宿泊人数	393	0.4%	159	0.5%	36	0.6%	30	0.2%	7	0.0%	2	0.0%	1	0.2%	3	0.1%	8	0.1%	0	0.0%	4	0.3%	12	15.8%	0	0.0%	262	0.3%
		宿泊延数	680	0.5%	258	0.6%	43	0.5%	79	0.5%	10	0.1%	2	0.0%	1	0.2%	3	0.0%	13	0.1%	0	0.0%	4	0.2%	22	22.4%	0	0.0%	435	0.3%
	年計	宿泊人数	858	0.4%	271	0.5%	46	0.2%	78	0.3%	10	0.0%	11	0.1%	3	0.3%	13	0.2%	23	0.1%	8	5.8%	6	0.3%	33	10.5%	4	0.5%	506	0.3%
		宿泊延数	1,581	0.6%	476	0.7%	62	0.2%	166	0.4%	18	0.0%	17	0.1%	3	0.3%	49	0.5%	54	0.2%	10	4.4%	6	0.3%	44	11.7%	6	0.6%	911	0.4%
R3	上期	宿泊人数	448	96.3%	105	93.8%	68	680.0%	10	20.8%	12	400.0%	5	55.6%	2	100.0%	1	10.0%	22	146.7%	0	0.0%	4	200.0%	17	81.0%	4	100.0%	250	102.5%
		宿泊延数	791	87.8%	131	60.1%	91	478.9%	13	14.9%	13	162.5%	5	33.3%	2	100.0%	2	4.3%	26	63.4%	0	0.0%	6	300.0%	108	490.9%	7	116.7%	404	84.9%
	下期	宿泊人数	777	197.7%	421	264.8%	56	155.6%	47	156.7%	9	128.6%	1	50.0%	0	0.0%	9	300.0%	13	162.5%	0	-	7	175.0%	20	166.7%	28	-	611	233.2%
		宿泊延数	1,292	190.0%	711	275.6%	74	172.1%	66	83.5%	13	130.0%	2	100.0%	0	0.0%	14	466.7%	14	107.7%	0	-	12	300.0%	54	245.5%	39	-	999	229.7%
	年計	宿泊人数	1,225	142.8%	526	194.1%	124	269.6%	57	73.1%	21	210.0%	6	54.5%	2	66.7%	10	76.9%	35	152.2%	0	0.0%	11	183.3%	37	112.1%	32	800.0%	861	170.2%
		宿泊延数	2,083	131.8%	842	176.9%	165	266.1%	79	47.6%	26	144.4%	7	41.2%	2	66.7%	16	32.7%	40	74.1%	0	0.0%	18	300.0%	162	368.2%	46	766.7%	1,403	154.0%
R4	上期	宿泊人数	1,195	266.7%	233	221.9%	177	260.3%	57	570.0%	28	233.3%	44	880.0%	22	1100.0%	48	4800.0%	17	77.3%	17	-	36	900.0%	43	252.9%	7	175.0%	729	291.6%
		宿泊延数	1,556	196.7%	301	229.8%	235	258.2%	65	500.0%	42	323.1%	71	1420.0%	22	1100.0%	58	2900.0%	18	69.2%	18	-	36	600.0%	56	51.9%	7	100.0%	929	230.0%
	下期	宿泊人数	69,237	8910.8%	4,136	982.4%	23,837	42566.1%	8,645	18393.6%	8,756	97288.9%	4,326	432600.0%	177	-	2,278	25311.1%	6,205	47730.8%</										

期別	人数	ヨーロッパ												北米						中南米		アフリカ		オセアニア				不明						
		ロシア		イギリス		フランス		ドイツ		フィンランド		その他		ヨーロッパ計		アメリカ		カナダ		北米計		人数	前年比	人数	前年比	オーストラリア		その他		オセアニア計		人数	前年比	
		人数	前年比	人数	前年比	人数	前年比	人数	前年比	人数	前年比	人数	前年比	人数	前年比	人数	前年比	人数	前年比	人数	前年比					人数	前年比	人数	前年比	人数	前年比			人数
H28	上期	宿泊人数	282	153.3%	84	83.2%	104	105.1%	196	68.1%			178	250.7%	844	113.6%	1,365	163.7%	269	109.3%	1,634	151.3%	22	146.7%	0	0.0%	586	149.1%	30	10.8%	616	91.9%	734	147.1%
		宿泊延数	511	102.4%	96	61.9%	119	105.3%	337	73.1%			212	246.5%	1,275	97.0%	1,694	160.0%	346	109.1%	2,040	148.3%	34	113.3%	0	0.0%	839	158.9%	34	12.2%	873	108.2%	877	158.3%
	下期	宿泊人数	346	185.0%	57	38.5%	61	44.5%	192	132.4%			724	238.2%	1,380	149.8%	2,184	172.6%	863	395.9%	3,047	205.5%	8	57.1%	3	-	1,702	111.5%	49	89.1%	1,751	110.8%	2,205	235.6%
		宿泊延数	854	195.4%	94	32.2%	94	41.0%	366	121.6%			963	164.3%	2,371	128.5%	3,002	149.1%	1,033	319.8%	4,035	172.7%	10	40.0%	5	-	3,321	120.5%	64	50.4%	3,385	117.4%	2,890	220.9%
	年計	宿泊人数	628	169.3%	141	56.6%	165	69.9%	388	89.6%			902	240.5%	2,224	133.7%	3,549	169.1%	1,132	244.0%	4,681	182.6%	30	103.4%	3	100.0%	2,288	119.2%	79	23.8%	2,367	105.2%	2,939	204.8%
	宿泊延数	1,365	145.8%	190	42.5%	213	62.3%	703	92.3%			1,175	174.9%	3,646	115.4%	4,696	152.8%	1,379	215.5%	6,075	163.6%	44	80.0%	5	125.0%	4,160	126.7%	98	24.1%	4,258	115.4%	3,767	202.3%	
H29	上期	宿泊人数	235	83.3%	187	222.6%	86	82.7%	220	112.2%			383	215.2%	1,111	131.6%	1,599	117.1%	508	188.8%	2,107	128.9%	23	104.5%	10	-	542	92.5%	33	110.0%	575	93.3%	413	56.3%
		宿泊延数	417	81.6%	209	217.7%	152	127.7%	280	83.1%			449	211.8%	1,507	118.2%	2,008	118.5%	634	183.2%	2,642	129.5%	26	76.5%	10	-	735	87.6%	33	97.1%	768	88.0%	535	61.0%
	下期	宿泊人数	364	105.2%	380	666.7%	236	386.9%	158	82.3%			580	80.1%	1,718	124.5%	1,751	80.2%	510	59.1%	2,261	74.2%	35	437.5%	58	1933.3%	2,153	126.5%	603	1230.6%	2,756	157.4%	868	39.4%
		宿泊延数	564	66.0%	492	523.4%	317	337.2%	208	56.8%			707	73.4%	2,288	96.5%	2,461	82.0%	744	72.0%	3,205	79.4%	52	520.0%	63	1260.0%	3,443	103.7%	716	1118.8%	4,159	122.9%	1,275	44.1%
	年計	宿泊人数	599	95.4%	567	402.1%	322	195.2%	378	97.4%			963	106.8%	2,829	127.2%	3,350	94.4%	1,018	89.9%	4,368	93.3%	58	193.3%	68	2266.7%	2,695	117.8%	636	805.1%	3,331	140.7%	1,281	43.6%
	宿泊延数	981	71.9%	701	368.9%	469	220.2%	488	69.4%			1,156	98.4%	3,795	104.1%	4,469	95.2%	1,378	99.9%	5,847	96.2%	78	177.3%	73	1460.0%	4,178	100.4%	749	764.3%	4,927	115.7%	1,810	48.0%	
H30	上期	宿泊人数	265	112.8%	213	113.9%	148	172.1%	131	59.5%			252	65.8%	1,009	90.8%	2,420	151.3%	413	81.3%	2,833	134.5%	57	247.8%	15	150.0%	630	116.2%	53	160.6%	683	118.8%	1,336	323.5%
		宿泊延数	481	115.3%	259	123.9%	249	163.8%	255	91.1%			333	74.2%	1,577	104.6%	3,824	190.4%	501	79.0%	4,325	163.7%	74	284.6%	27	270.0%	882	120.0%	59	178.8%	941	122.5%	2,036	380.6%
	下期	宿泊人数	305	83.8%	375	98.7%	243	103.0%	150	94.9%			691	119.1%	1,764	102.7%	3,471	198.2%	531	104.1%	4,002	177.0%	32	91.4%	14	24.1%	2,489	115.6%	191	31.7%	2,680	97.2%	4,870	561.1%
		宿泊延数	509	90.2%	564	114.6%	333	105.0%	212	101.9%			1,235	174.7%	2,853	124.7%	4,976	202.2%	760	102.2%	5,736	179.0%	54	103.8%	26	41.3%	3,990	115.9%	374	52.2%	4,364	104.9%	7,225	566.7%
	年計	宿泊人数	570	95.2%	588	103.7%	391	121.4%	281	74.3%			943	97.9%	2,773	98.0%	5,891	175.9%	944	92.7%	6,835	156.5%	89	153.4%	29	42.6%	3,119	115.7%	244	38.4%	3,363	101.0%	6,206	484.5%
	宿泊延数	990	100.9%	823	117.4%	582	124.1%	467	95.7%			1,568	135.6%	4,430	116.7%	8,800	196.9%	1,261	91.5%	10,061	172.1%	128	164.1%	53	72.6%	4,872	116.6%	433	57.8%	5,305	107.7%	9,261	511.7%	
R1	上期	宿泊人数	373	140.8%	456	214.1%	193	130.4%	228	174.0%			274	108.7%	1,524	151.0%	2,906	120.1%	500	121.1%	3,406	120.2%	29	50.9%	10	66.7%	1,225	194.4%	58	109.4%	1,283	187.8%	3,492	261.4%
		宿泊延数	673	139.9%	670	258.7%	345	138.6%	327	128.2%			411	123.4%	2,426	153.8%	4,108	107.4%	687	137.1%	4,795	110.9%	54	73.0%	10	37.0%	1,732	196.4%	70	118.6%	1,802	191.5%	4,623	227.1%
	下期	宿泊人数	307	100.7%	643	171.5%	261	107.4%	246	164.0%	74	-	1,247	180.5%	2,778	157.5%	4,075	117.4%	461	86.8%	4,536	113.3%	131	409.4%	18	128.6%	3,368	135.3%	281	147.1%	3,649	136.2%	3,035	62.3%
		宿泊延数	439	86.2%	858	152.1%	352	105.7%	394	185.8%	94	-	1,570	127.1%	3,707	129.9%	5,416	108.8%	666	87.6%	6,082	106.0%	164	303.7%	23	88.5%	4,533	113.6%	527	140.9%	5,060	115.9%	4,546	62.9%
	年計	宿泊人数	680	119.3%	1,099	186.9%	454	116.1%	474	168.7%	74	-	1,521	161.3%	4,302	155.1%	6,981	118.5%	961	101.8%	7,942	116.2%	160	179.8%	28	96.6%	4,593	147.3%	339	138.9%	4,932	146.7%	6,527	105.2%
	宿泊延数	1,112	112.3%	1,528	185.7%	697	119.8%	721	154.4%	94	-	1,981	126.3%	6,133	138.4%	9,524	108.2%	1,353	107.3%	10,877	108.1%	218	170.3%	33	62.3%	6,265	128.6%	597	137.9%	6,862	129.3%	9,169	99.0%	
R2	上期	宿泊人数	12	3.2%	14	3.1%	23	11.9%	12	5.3%	1	-	15	5.5%	77	5.1%	28	1.0%	2	0.4%	30	0.9%	0	0.0%	0	0.0%	23	1.9%	1	1.7%	24	1.9%	90	2.6%
		宿泊延数	21	3.1%	66	9.9%	30	8.7%	13	4.0%	1	-	21	5.1%	152	6.3%	36	0.9%	9	1.3%	45	0.9%	0	0.0%	0	0.0%	60	3.5%	5	7.1%	65	3.6%	163	3.5%
	下期	宿泊人数	0	0.0%	14	2.2%	10	3.8%	3	1.2%	0	0.0%	2	0.2%	29	1.0%	44	1.1%	6	1.3%	50	1.1%	3	2.3%	1	5.6%	7	0.2%	0	0.0%	7	0.2%	41	1.4%
		宿泊延数	0	0.0%	18	2.1%	12	3.4%	6	1.5%	0	0.0%	3	0.2%	39	1.1%	87	1.6%	26	3.9%	113	1.9%	10	6.1%	1	4.3%	22	0.5%	0	0.0%	22	0.4%	60	1.3%
	年計	宿泊人数	12	1.8%	28	2.5%	33	7.3%	15	3.2%	1	1.4%	17	1.1%	106	2.5%	72	1.0%	8	0.8%	80	1.0%	3	1.9%	1	3.6%	30	0.7%	1	0.3%	31	0.6%	131	2.0%
	宿泊延数	21	1.9%	84	5.5%	42	6.0%	19	2.6%	1	1.1%	24	1.2%	191	3.1%	123	1.3%	35	2.6%	158	1.5%	10	4.6%	1	3.0%	82	1.3%	5	0.8%	87	1.3%	223	2.4%	
R3	上期	宿泊人数	4	33.3%	11	78.6%	14	60.9%	11	91.7%	0	0.0%	12	80.0%	52	67.5%	84	300.0%	20	1000.0%	104	346.7%	1	-	0	-	2	8.7%	0	0.0%	2	8.3%	39	43.3%
		宿泊延数	4	19.0%	14	21.2%	32	106.7%	25	192.3%	0	0.0%	83	395.2%	158	103.9%	146	405.6%	27	300.0%	173	384.4%	4	-	0	-	2	3.3%	0	0.0%	2	3.1%	50	30.7%
	下期	宿泊人数	3	-	9	64.3%	6	60.0%	5	166.7%	0	-	3	150.0%	26	89.7%	92	209.1%	5	83.3%	97	194.0%	3	100.0%	2	200.0%	11	157.1%	19	-	30	428.6%	8	19.5%
		宿泊延数	7	-	22	122.2%	12	100.0%	15	250.0%	0	-	3	100.0%	59	151.3%	164	188.5%	6	23.1%	170	150.4%	12	120.0%	4	400.0%	13	59.1%	24	-	37	168.2%	11	18.3%
	年計	宿泊人数	7	58.3%	20	71.4%	20	60.6%	16	106.7%	0	0.0%	15	88.2%	78	73.6%	176	244.4%	25	312.5%	201	251.3%	4	133.3%	2	200.0%	13	43.3%	19	1900.0%	32	103.2%	47	35.9%
	宿泊延数	11	52.4%	36	42.9%	44	104.8%	40	210.5%	0	0.0%	86	358.3%	217	113.6%	310	252.0%	33	94.3%	343	217.1%	16	160.0%	4	400.0%	15	18.3%	24	480.0%	39	44.8%	61	27.4%	
R4	上期	宿泊人数	5	125.0%	5	45.5%	33	235.7%	20																									