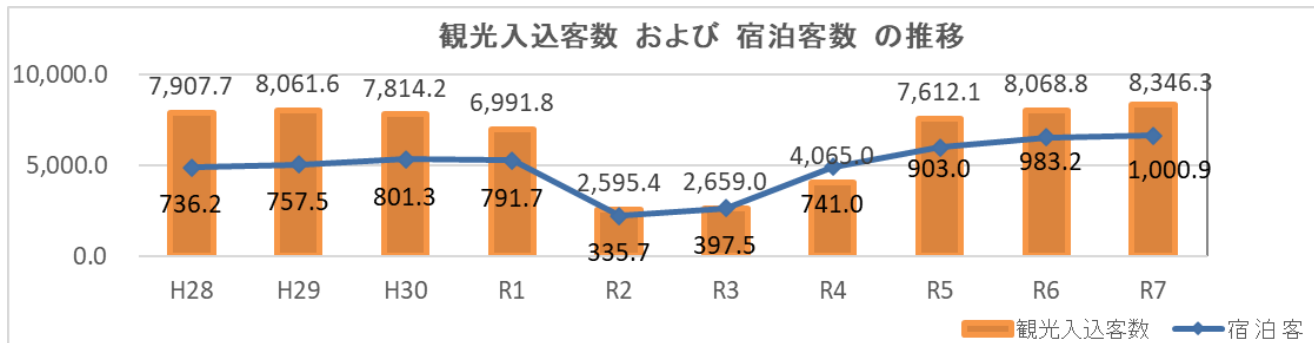


令和7年度 小樽市観光入込客数の概要

令和7年度の小樽市における観光入込客数は、全国的に訪日外国人旅行者が、過去最高（初の4,000万人超え）を記録し、国内旅行需要も物価上昇の影響を受けながらも堅調に推移する中、**観光入込客数が2年連続800万人を超え、834万6,300人**となった。また、宿泊施設の増加も寄与し、**宿泊客数は初の100万人を記録。外国人宿泊客数も2年連続で過去最多を更新**。観光船ターミナルの整備や新たな宿泊施設、観光施設の開設などにより観光客の受入環境の充実が進み、今後の発展可能性を示す結果となった。

トピック

- ✓ **観光入込客数は834万6,300人**、前年度比103.4%で、**2年連続800万人を突破**。
- ✓ 宿泊・日帰り客ともに増加し、**宿泊客は100万900人と初めて100万人を突破し、統計開始以来、最多記録を3年連続更新**。日帰り客も734万5,400人と堅調に推移。
- ✓ **外国人宿泊客数は29万7,496人**、前年度比105.2%と**2年連続で過去最多を記録**。中国の渡航自粛の影響を受けながらも、北米やヨーロッパを始めとした多くの国が前年度を上回る増加となり、来訪者の国や地域の多様化が進んだ。
- ✓ 道外客は360万1,800人（前年度比107.4%）、道内客も474万4,500人（前年度比100.6%）といずれも堅調に推移。



観光をとりまく主な動向

1. 国内の観光をとりまく主な動向

・国内において、訪日外国人旅行（1～12月）は42,683,600人で、過去最高であった令和6年を上回り、年間過去最高を更新した。また、豪州が初めて累計100万人を突破するなど、東アジアや東南アジア、欧米豪等の20の国と地域が年間累計で過去最多を記録した。（JNTO【訪日外客数】）

・日本人旅行は、令和7年（1月～12月）の国内旅行消費額が過去最高を記録する一方、旅行者数については、前年の水準を上回る状況だが、コロナ前の水準には達していない状況。（観光庁【旅行・観光消費動向調査】）

2. 小樽市内の観光をとりまく主な動向

・「7月5日問題」、大雪による交通障害、中国人旅行者の渡航自粛といったネガティブ要因が見られたものの、新たな宿泊施設の開業により宿泊受入が拡大したほか、観光船ターミナルのオープンにより、港湾エリアの魅力が向上した。さらに、旧日本郵船（株）小樽支店のリニューアルや小樽市鯉御殿の再開に加え、日本遺産「北海道の『心臓』と呼ばれたまち・小樽」の認定により、歴史・文化資源の発信力が高まり、観光の質的向上に寄与した。

1 観光入込客数

(100人未満四捨五入)

区分	令和6年度	令和7年度	対前年度比 (R7/R6)	対前年度増減 (R7-R6)
上期	396万3,100人	413万4,100人	104.3%	17万1,000人
下期	410万5,700人	421万2,200人	102.6%	10万6,500人
全期	806万8,800人	834万6,300人	103.4%	27万7,500人

2 道外・道内客数

(100人未満四捨五入)

	区分	令和6年度	令和7年度	対前年度比 (R7/R6)	対前年度増減 (R7-R6)
上期	道外客数	173万5,600人	187万7,300人	108.2%	14万1,700人
	道内客数	222万7,500人	225万6,800人	101.3%	2万9,300人
下期	道外客数	161万7,900人	172万4,500人	106.6%	10万6,600人
	道内客数	248万7,800人	248万7,700人	100.0%	▲100人
全期	道外客数	335万3,500人	360万1,800人	107.4%	24万8,300人
	道内客数	471万5,300人	474万4,500人	100.6%	2万9,200人

3 宿泊・日帰り客数

(100人未満四捨五入)

	区分	令和6年度	令和7年度	対前年度比 (R7/R6)	対前年度増減 (R7-R6)
上期	日帰り客数	347万2,800人	363万3,500人	104.6%	16万700人
	宿泊客数	49万300人	50万600人	102.1%	1万300人
	宿泊客延数	58万400人	60万2,900人	103.9%	2万2,500人
下期	日帰り客数	361万2,800人	371万1,900人	102.7%	9万9,100人
	宿泊客数	49万2,900人	50万300人	101.5%	7,400人
	宿泊客延数	60万7,200人	62万9,500人	103.7%	2万2,300人
全期	日帰り客数	708万5,600人	734万5,400人	103.7%	25万9,800人
	宿泊客数	98万3,200人	100万900人	101.8%	1万7,700人
	宿泊客延数	118万7,600人	123万2,400人	103.8%	4万4,800人

4 修学旅行宿泊客数

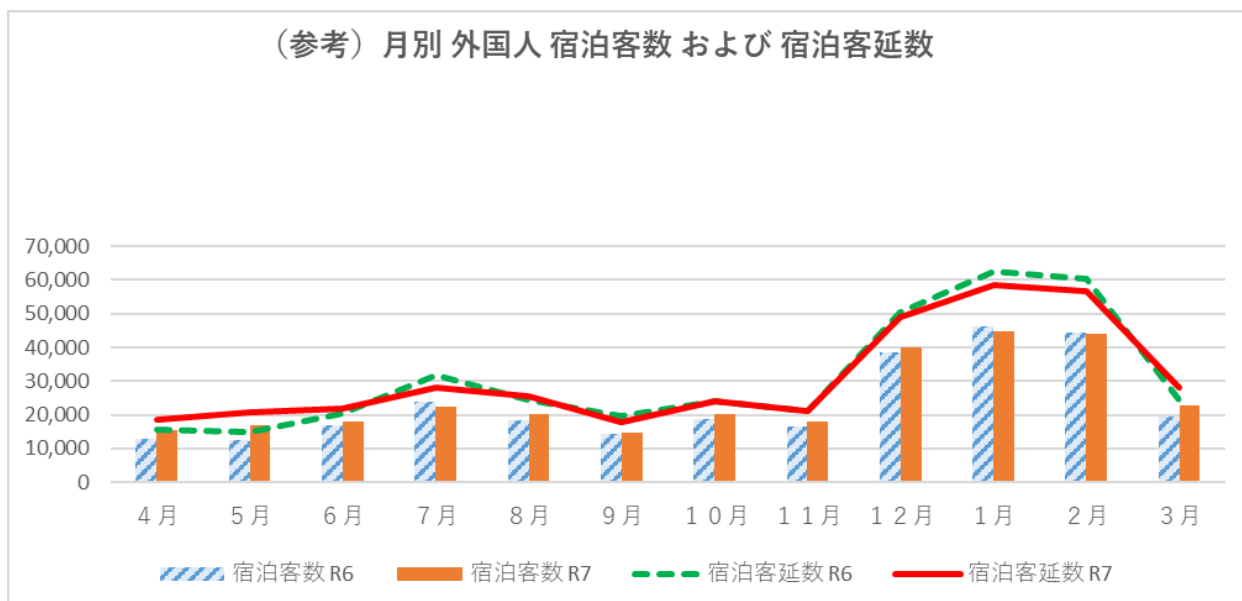
	区 分	令和 6 年度	令和 7 年度	対前年度比 (R7/R6)	対前年度増減 (R7-R6)
上 期	修旅宿泊客数	6,996人	8,142人	116.4%	1,146人
	修旅宿泊学校数	93校	93校	100.0%	0校
下 期	修旅宿泊客数	7,015人	5,792人	82.6%	▲1,223人
	修旅宿泊学校数	55校	43校	78.2%	▲12校
全 期	修旅宿泊客数	1万4,011人	1万3,934人	99.5%	▲77人
	修旅宿泊学校数	148校	136校	91.9%	▲12校

5 外国人宿泊客数

	区 分	令和 6 年度	令和 7 年度	対前年度比 (R7/R6)	対前年度増減 (R7-R6)
上 期	外国人宿泊客数	9万8,678人	10万7,611人	109.1%	8,933人
	外国人宿泊客延数	12万6,566人	13万2,786人	104.9%	6,220人
下 期	外国人宿泊客数	18万4,010人	18万9,885人	103.2%	5,875人
	外国人宿泊客延数	24万2,882人	23万7,552人	97.8%	▲5,330人
全 期	外国人宿泊客数	28万2,688人	29万7,496人	105.2%	1万4,781人
	外国人宿泊客延数	36万9,448人	37万338人	100.2%	890人

区 分	年	4月	5月	6月	7月	8月	9月	10月	11月	12月	1月	2月	3月
宿泊客数	R6	12,837	12,384	16,865	23,776	18,479	14,337	18,737	16,533	38,464	46,267	44,498	19,511
	R7	15,450	17,074	17,871	22,525	20,080	14,611	20,208	17,881	39,926	44,804	44,130	22,936
宿泊客延数	R6	15,657	14,758	20,481	31,651	24,524	19,495	24,205	21,108	50,351	62,569	60,145	24,504
	R7	18,616	20,625	21,853	28,236	25,495	17,961	24,097	21,095	48,961	58,542	56,747	28,110

(参考) 月別 外国人 宿泊客数 および 宿泊客延数

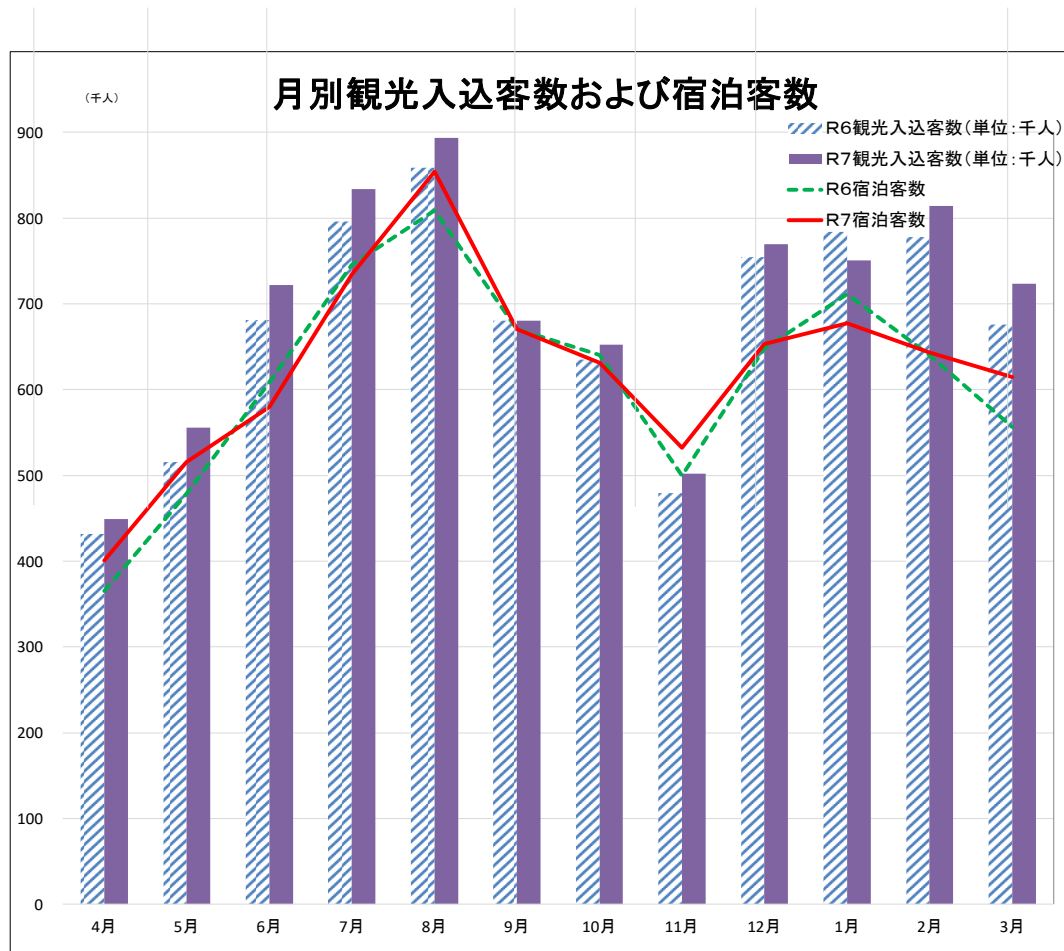


【参考・R7年度宿泊客数トップ7の過去推移】

区 分		R7		R6	
		人数	前年比	人数	前年比
1位 台湾	宿泊人数	58,557	107.10%	54,684	142.30%
	宿泊延数	73,676	103.90%	70,921	143.20%
2位 韓国	宿泊人数	57,887	99.50%	58,177	99.70%
	宿泊延数	66,024	90.70%	72,760	101.70%
3位 中国	宿泊人数	39,563	77.40%	51,102	203.70%
	宿泊延数	50,582	74.60%	67,833	206.40%
4位 香港	宿泊人数	33,059	103.10%	32,063	122.80%
	宿泊延数	40,450	97.70%	41,388	121.30%
5位 シンガポール	宿泊人数	21,905	99.90%	21,930	121.70%
	宿泊延数	27,240	93.90%	28,998	123.90%
6位 アメリカ	宿泊人数	18,309	149.50%	12,249	144.90%
	宿泊延数	23,471	141.80%	16,552	140.40%
7位 タイ	宿泊人数	16,169	113.20%	14,288	136.30%
	宿泊延数	19,742	107.50%	18,363	134.20%

(参考) 月別観光入込客数および宿泊客数

	令和6年度		令和7年度			
	R6観光入込客数(単位:千人)	R6宿泊客数	R7観光入込客数(単位:千人)	対前年度比	R7宿泊客数	対前年度比
4月	431.5	48.7	448.8	104.0%	53.4	109.7%
5月	515.7	63.8	555.7	107.8%	68.7	107.7%
6月	680.9	81.1	721.6	106.0%	77.3	95.3%
7月	795.9	99.4	834.1	104.8%	97.9	98.5%
8月	858.5	107.9	893.7	104.1%	113.9	105.6%
9月	680.6	89.4	680.2	99.9%	89.4	100.0%
10月	634.7	85.4	652.4	102.8%	84.2	98.6%
11月	479.0	66.6	502.1	104.8%	71.0	106.6%
12月	754.5	86.4	769.2	101.9%	87.1	100.8%
1月	784.2	94.9	750.5	95.7%	90.3	95.2%
2月	777.8	85.4	814.5	104.7%	85.8	100.5%
3月	675.5	74.2	723.5	107.1%	81.9	110.4%
年度計	8,068.8	983.2	8,346.3	103.4%	1,000.9	101.8%



令和7年度 小樽市観光入込客数

小樽市産業港湾部観光振興室

令和7年度 【全期】小樽市観光入込客数の概要（全体状況）

（単位：千人）

区 分	令和6年度	令和7年度			対前年度比	
		上期	下期	合計	±	%
観光入込客数	8,068.8	4,134.1	4,212.2	8,346.3	277.5	103.4%
道外客数	3,353.5	1,877.3	1,724.5	3,601.8	248.3	107.4%
道内客数	4,715.3	2,256.8	2,487.7	4,744.5	29.2	100.6%
日帰り客数	7,085.6	3,633.5	3,711.9	7,345.4	259.8	103.7%
宿泊客数	983.2	500.6	500.3	1,000.9	17.7	101.8%
海水浴客	136.7	153.3		153.3	16.6	112.1%
海水浴客以外	7,932.1	3,980.8	4,212.2	8,193.0	260.9	103.3%
宿泊客延数	1,187.6	602.9	629.5	1,232.4	44.8	103.8%

（単位：人）

修旅宿泊客数	14,011	8,142	5,792	13,934	▲ 77	99.5%
修旅宿泊学校数	148校	93校	43校	136校	▲ 12校	91.9%
外国人宿泊客数	282,688	107,611	189,885	297,496	14,808	105.2%
外国人宿泊客延数	369,448	132,786	237,552	370,338	890	100.2%

観光入込客数 年度推移（年度合計）

（単位：千人、％）

区 分	年 度	H26年度		H27年度		H28年度		H29年度		H30年度		R元年度	
			前年比		前年比		前年比		前年比		前年比		前年比
合 計	道外客	2,264.4	113.6%	2,591.7	114.5%	2,792.6	107.8%	3,131.2	112.1%	3,172.2	101.3%	3,002.2	94.6%
	道内客	5,183.4	101.4%	5,357.6	103.4%	5,115.1	95.5%	4,930.4	96.4%	4,642.0	94.2%	3,989.6	85.9%
	日帰り客	6,783.9	105.0%	7,249.1	106.9%	7,171.6	98.9%	7,304.1	101.8%	7,012.9	96.0%	6,200.1	88.4%
	宿泊客	663.9	102.8%	700.2	105.5%	736.2	105.1%	757.5	102.9%	801.3	105.8%	791.7	98.8%
	海水浴客	194.1	72.2%	157.6	81.2%	148.8	94.4%	120.0	80.6%	140.1	116.8%	146.0	104.2%
	海水浴客以外	7,253.7	106.1%	7,791.7	107.4%	7,758.9	99.6%	7,941.6	102.4%	7,674.1	96.6%	6,845.8	89.2%
	観光入込客数	7,447.8	104.8%	7,949.3	106.7%	7,907.7	99.5%	8,061.6	101.9%	7,814.2	96.9%	6,991.8	89.5%

区 分	年 度	R2年度		R3年度		R4年度		R5年度		R6年度		R7年度	
			前年比		前年比		前年比		前年比		前年比		前年比
合 計	道外客	785.0	26.1%	1,011.8	128.9%	2,087.5	206.3%	2,984.4	143.0%	3,353.5	112.4%	3,601.8	107.4%
	道内客	1,810.4	45.4%	1,647.2	91.0%	1,977.5	120.1%	4,627.7	234.0%	4,715.3	101.9%	4,744.5	100.6%
	日帰り客	2,259.7	36.4%	2,261.5	100.1%	3,324.0	147.0%	6,709.1	201.8%	7,085.6	105.6%	7,345.4	103.7%
	宿泊客	335.7	42.4%	397.5	118.4%	741.0	186.4%	903.0	121.9%	983.2	108.9%	1,000.9	101.8%
	海水浴客	172.0	117.8%	227.5	132.3%	205.6	90.4%	206.0	100.2%	136.7	66.4%	153.3	112.1%
	海水浴客以外	2,423.4	35.4%	2,431.5	100.3%	3,859.4	158.7%	7,406.1	191.9%	7,932.1	107.1%	8,193.0	103.3%
	観光入込客数	2,595.4	37.1%	2,659.0	102.5%	4,065.0	152.9%	7,612.1	187.3%	8,068.8	106.0%	8,346.3	103.4%

令和7年度【上期】月別観光入込客数

(単位：千人、%)

月	年 度	観光入込客数											
		観光入込客数	前年度比	道外客	前年度比	道内容	前年度比	日帰り客	前年度比	宿泊客	前年度比	宿泊客延数	前年度比
4月	6	431.5		163.1		268.4		382.8		48.7		59.8	
	7	448.8	104.0%	180.7	110.8%	268.1	99.9%	395.4	103.3%	53.4	109.7%	65.5	109.5%
5月	6	515.7		188.5		327.2		451.9		63.8		75.8	
	7	555.7	107.8%	213.2	113.1%	342.5	104.7%	487.0	107.8%	68.7	107.7%	82.4	108.7%
6月	6	680.9		308.9		372.0		599.8		81.1		96.2	
	7	721.6	106.0%	335.8	108.7%	385.8	103.7%	644.3	107.4%	77.3	95.3%	94.2	97.9%
7月	6	795.9		356.5		439.4		696.5		99.4		117.2	
	7	834.1	104.8%	382.4	107.3%	451.7	102.8%	736.2	105.7%	97.9	98.5%	118.3	100.9%
8月	6	858.5		386.9		471.6		750.6		107.9		126.3	
	7	893.7	104.1%	419.5	108.4%	474.2	100.6%	779.8	103.9%	113.9	105.6%	135.2	107.0%
9月	6	680.6		331.7		348.9		591.2		89.4		105.1	
	7	680.2	99.9%	345.7	104.2%	334.5	95.9%	590.8	99.9%	89.4	100.0%	107.3	102.1%
計	6	3,963.1		1,735.6		2,227.5		3,472.8		490.3		580.4	
	7	4,134.1	104.3%	1,877.3	108.2%	2,256.8	101.3%	3,633.5	104.6%	500.6	102.1%	602.9	103.9%

令和7年度【下期】月別観光入込客数

(単位：千人、%)

月	年 度	観光入込客数											
		観光入込客数	前年比	道外客	前年比	道内客	前年比	日帰り客	前年比	宿泊客	前年比	宿泊客延数	前年比
10月	6	634.7		269.0		365.7		549.3		85.4		99.1	
	7	652.4	102.8%	289.0	107.4%	363.4	99.4%	568.2	103.4%	84.2	98.6%	101.1	102.0%
11月	6	479.0		245.8		233.2		412.4		66.6		80.7	
	7	502.1	104.8%	265.5	108.0%	236.6	101.5%	431.1	104.5%	71.0	106.6%	92.6	114.7%
12月	6	754.5		289.3		465.2		668.1		86.4		105.4	
	7	769.2	101.9%	303.6	104.9%	465.6	100.1%	682.1	102.1%	87.1	100.8%	108.7	103.1%
1月	6	784.2		296.1		488.1		689.3		94.9		119.0	
	7	750.5	95.7%	301.9	102.0%	448.6	91.9%	660.2	95.8%	90.3	95.2%	116.4	97.8%
2月	6	777.8		269.2		508.6		692.4		85.4		113.4	
	7	814.5	104.7%	289.9	107.7%	524.6	103.1%	728.7	105.2%	85.8	100.5%	110.3	97.3%
3月	6	675.5		248.5		427.0		601.3		74.2		89.6	
	7	723.5	107.1%	274.6	110.5%	448.9	105.1%	641.6	106.7%	81.9	110.4%	100.4	112.1%
計	6	4,105.7		1,617.9		2,487.8		3,612.8		492.9		607.2	
	7	4,212.2	102.6%	1,724.5	106.6%	2,487.7	100.0%	3,711.9	102.7%	500.3	101.5%	629.5	103.7%

【 調査力所 】

① 交通機関	5
② 観光施設	45
③ 宿泊施設	101

合 計 151 力所

令和7年度 修学旅行・研修旅行の宿泊状況

学校区分		道内											道外											小計		合計	
年度	前年度比	道央	道南	道北	オホーツカ	十勝	釧路	小計	東北	関東	中部	近畿	中国	四国	九州	小計	前年度比	合計	前年度比								
6	22	0	0	1	0	1	24	0	0	1	0	0	0	0	1	25	25	25	100.0%								
7	22	100.0%	0	0	0.0%	0	22	0	0	0	0	0	0	0	0	22	23	23	100.0%								
6	10	0	0	3	7	6	27	2	5	0	2	0	1	0	10	37	37	100.0%									
7	19	190.0%	0	3	100.0%	4	32	0	0.0%	5	100.0%	0	0	0	7	39	39	105.4%									
6	4	0	0	1	0	0	5	0	19	12	17	3	7	15	73	78	106.7%										
7	3	75.0%	0	0	0.0%	0	3	0	19	100.0%	12	100.0%	11	64.7%	67	70	104.5%										
6	0	0	0	0	0	1	1	0	0	3	0	0	0	1	5	6	120.0%										
7	0	0	0	0	0	0	0	0	0	1	33.3%	0	0	0	2	2	100.0%										
6	0	0	0	0	0	1	1	0	0	1	0	0	0	0	2	2	100.0%										
7	0	0	0	0	0	0	0	0	0	1	0	0	0	0	1	2	200.0%										
6	36	0	5	7	9	1	58	2	25	17	19	3	8	16	90	148	164.4%										
7	44	122.2%	0	3	60.0%	4	57	0	0.0%	25	100.0%	15	88.2%	11	79	136	171.4%										

学校区分		道内											道外											小計		合計	
年度	前年度比	道央	道南	道北	オホーツカ	十勝	釧路	小計	東北	関東	中部	近畿	中国	四国	九州	小計	前年度比	合計	前年度比								
6	869	0	12	0	30	0	911	0	0	54	0	0	0	0	54	965	965	108.2%									
7	731	84.1%	0	0	0	0	731	0	0	62	114.8%	0	0	0	62	793	793	107.1%									
6	1,042	0	127	184	503	30	1,886	35	501	0	49	0	126	0	711	2,597	2,597	138.3%									
7	2,250	215.9%	0	43	33.9%	83	45.1%	347	69.0%	47	156.7%	0	0	175	138.9%	687	96.6%	3,457	133.1%								
6	118	0	42	0	0	0	160	0	2,588	1,643	2,273	291	604	2,455	9,854	10,014	101.4%										
7	200	169.5%	0	0	0	0	200	0	2,209	85.4%	1,793	109.1%	1,700	74.8%	1,407	483.5%	617	102.2%	1,557	63.4%							
6	0	0	0	0	40	0	40	0	13	98	0	0	0	46	157	197	125.5%										
7	0	0	0	0	0	0	0	0	0	40	40.8%	0	0	0	74	74	100.0%										
6	0	0	0	0	60	0	60	0	178	0	0	0	0	0	178	238	133.7%										
7	0	0	0	0	0	0	0	0	14	113	63.5%	0	0	0	127	127	100.0%										
6	2,029	0	181	184	633	30	3,057	35	3,102	1,973	2,322	291	730	2,501	10,954	14,011	127.9%										
7	3,181	156.8%	0	43	23.8%	83	45.1%	347	54.8%	47	156.7%	0	0	175	10,233	93.4%	13,934	99.5%									

<学校数> *小学校・中学校・高校・大学・その他の全てを含む。

年度	4月	5月	6月	7月	8月	9月	上期計	前年度比	10月	11月	12月	1月	2月	3月	下期計	対前年度比	全期計	前年度比
R6	4	24	20	15	26	4	93	100.0%	23	2	7	12	11	0	55	148	148	100.0%
R7	4	23	23	13	5	25	93	100.0%	16	2	4	12	8	1	43	78.2%	136	91.9%

<人数>

年度	4月	5月	6月	7月	8月	9月	上期計	前年度比	10月	11月	12月	1月	2月	3月	下期計	前年度比	全期計	前年度比
R6	318	2,220	1,646	1,378	1,307	127	6,996	116.4%	2,644	129	1,072	1,664	1,506	0	7,015	14,011	14,011	100.0%
R7	224	2,401	2,456	1,144	291	1,626	8,142	116.4%	1,894	183	554	1,659	1,314	188	5,792	82.6%	13,934	99.5%

外国人観光客宿泊状況

期別	人数	総計		アジア																										
		人数	前年比	中国		韓国		台湾		香港		シンガポール		フィリピン		マレーシア		タイ		インド		インドネシア		ベトナム		その他		アジア計		
				人数	前年比	人数	前年比	人数	前年比	人数	前年比	人数	前年比	人数	前年比	人数	前年比	人数	前年比	人数	前年比	人数	前年比	人数	前年比	人数	前年比	人数	前年比	人数
H30	上期	宿泊人数	90,636	110.9%	16,103	82.6%	25,027	136.4%	13,392	121.3%	14,898	105.6%	5,161	89.3%	181	50.8%	2,940	101.5%	5,995	120.3%	32	168.4%	698	201.7%	78	195.0%	198	190.4%	84,703	109.3%
		宿泊延数	111,062	120.6%	19,936	91.2%	29,104	147.8%	15,814	127.9%	19,233	118.8%	6,163	91.9%	203	52.9%	3,575	106.5%	6,940	126.7%	41	186.4%	755	202.4%	85	212.5%	233	224.0%	102,082	117.9%
	下期	宿泊人数	141,917	114.6%	39,412	119.6%	29,820	106.4%	13,542	85.7%	16,738	90.9%	7,985	122.4%	404	95.5%	5,458	127.2%	13,442	166.5%	97	692.9%	1,236	155.9%	58	23.3%	363	65.8%	128,555	110.7%
		宿泊延数	183,804	120.6%	50,787	124.7%	37,301	112.9%	16,994	89.4%	21,758	92.4%	10,537	133.1%	557	104.7%	6,979	133.3%	16,421	172.1%	122	508.3%	1,455	157.0%	78	27.4%	557	85.3%	163,546	115.6%
	年計	宿泊人数	232,553	113.1%	55,515	105.8%	54,847	118.3%	26,934	100.3%	31,636	97.3%	13,146	106.8%	585	75.1%	8,398	116.9%	19,437	148.9%	129	390.9%	1,934	169.8%	136	47.1%	561	85.5%	213,258	110.1%
宿泊延数		294,866	120.6%	70,723	113.0%	66,405	126.0%	32,808	104.6%	40,991	103.1%	16,700	114.2%	760	83.0%	10,554	122.8%	23,361	155.5%	163	354.3%	2,210	170.0%	163	50.2%	790	104.4%	265,628	116.5%	
R1	上期	宿泊人数	92,673	102.2%	16,270	101.0%	19,707	78.7%	15,769	117.7%	14,082	94.5%	6,104	118.3%	515	284.5%	3,284	111.7%	6,152	102.6%	49	153.1%	448	64.2%	238	305.1%	311	157.1%	82,929	97.9%
		宿泊延数	122,011	109.9%	21,030	105.5%	24,639	84.7%	20,426	129.2%	20,007	104.0%	8,086	131.2%	629	309.9%	4,520	126.4%	7,681	110.7%	73	178.0%	569	75.4%	279	328.2%	362	155.4%	108,301	106.1%
	下期	宿泊人数	108,157	76.2%	34,376	87.2%	6,075	20.4%	12,370	91.3%	14,624	87.4%	7,852	98.3%	426	105.4%	4,621	84.7%	11,632	86.5%	89	91.8%	1,313	106.2%	76	131.0%	556	153.2%	94,010	73.1%
		宿泊延数	145,009	78.9%	45,674	89.9%	8,430	22.6%	16,814	98.9%	19,603	90.1%	10,315	97.9%	536	96.2%	6,251	89.6%	15,189	92.5%	153	125.4%	1,696	116.6%	98	125.6%	668	119.9%	125,427	76.7%
	年計	宿泊人数	200,830	86.4%	50,646	91.2%	25,782	47.0%	28,139	104.5%	28,706	90.7%	13,956	106.2%	941	160.9%	7,905	94.1%	17,784	91.5%	138	107.0%	1,761	91.1%	314	230.9%	867	154.5%	176,939	83.0%
宿泊延数		267,020	90.6%	66,704	94.3%	33,069	49.8%	37,240	113.5%	39,610	96.6%	18,401	110.2%	1,165	153.3%	10,771	102.1%	22,870	97.9%	226	138.7%	2,265	102.5%	377	231.3%	1,030	130.4%	233,728	88.0%	
R2	上期	宿泊人数	465	0.5%	112	0.7%	10	0.1%	48	0.3%	3	0.0%	9	0.1%	2	0.4%	10	0.3%	15	0.2%	8	16.3%	2	0.4%	21	8.8%	4	1.3%	244	0.3%
		宿泊延数	901	0.7%	218	1.0%	19	0.1%	87	0.4%	8	0.0%	15	0.2%	2	0.3%	46	1.0%	41	0.5%	10	13.7%	2	0.4%	22	7.9%	6	1.7%	476	0.4%
	下期	宿泊人数	393	0.4%	159	0.5%	36	0.6%	30	0.2%	7	0.0%	2	0.0%	1	0.2%	3	0.1%	8	0.1%	0	0.0%	4	0.3%	12	15.8%	0	0.0%	262	0.3%
		宿泊延数	680	0.5%	258	0.6%	43	0.5%	79	0.5%	10	0.1%	2	0.0%	1	0.2%	3	0.0%	13	0.1%	0	0.0%	4	0.2%	22	22.4%	0	0.0%	435	0.3%
	年計	宿泊人数	858	0.4%	271	0.5%	46	0.2%	78	0.3%	10	0.0%	11	0.1%	3	0.3%	13	0.2%	23	0.1%	8	5.8%	6	0.3%	33	10.5%	4	0.5%	506	0.3%
宿泊延数		1,581	0.6%	476	0.7%	62	0.2%	166	0.4%	18	0.0%	17	0.1%	3	0.3%	49	0.5%	54	0.2%	10	4.4%	6	0.3%	44	11.7%	6	0.6%	911	0.4%	
R3	上期	宿泊人数	448	96.3%	105	93.8%	68	680.0%	10	20.8%	12	400.0%	5	55.6%	2	100.0%	1	10.0%	22	146.7%	0	0.0%	4	200.0%	17	81.0%	4	100.0%	250	102.5%
		宿泊延数	791	87.8%	131	60.1%	91	478.9%	13	14.9%	13	162.5%	5	33.3%	2	100.0%	2	4.3%	26	63.4%	0	0.0%	6	300.0%	108	490.9%	7	116.7%	404	84.9%
	下期	宿泊人数	777	197.7%	421	264.8%	56	155.6%	47	156.7%	9	128.6%	1	50.0%	0	0.0%	9	300.0%	13	162.5%	0	-	7	175.0%	20	166.7%	28	-	611	233.2%
		宿泊延数	1,292	190.0%	711	275.6%	74	172.1%	66	83.5%	13	130.0%	2	100.0%	0	0.0%	14	466.7%	14	107.7%	0	-	12	300.0%	54	245.5%	39	-	999	229.7%
	年計	宿泊人数	1,225	142.8%	526	194.1%	124	269.6%	57	73.1%	21	210.0%	6	54.5%	2	66.7%	10	76.9%	35	152.2%	0	0.0%	11	183.3%	37	112.1%	32	800.0%	861	170.2%
宿泊延数		2,083	131.8%	842	176.9%	165	266.1%	79	47.6%	26	144.4%	7	41.2%	2	66.7%	16	32.7%	40	74.1%	0	0.0%	18	300.0%	162	368.2%	46	766.7%	1,403	154.0%	
R4	上期	宿泊人数	1,195	266.7%	233	221.9%	177	260.3%	57	570.0%	28	233.3%	44	880.0%	22	1100.0%	48	4800.0%	17	77.3%	17	-	36	900.0%	43	252.9%	7	175.0%	729	291.6%
		宿泊延数	1,556	196.7%	301	229.8%	235	258.2%	65	500.0%	42	323.1%	71	1420.0%	22	1100.0%	58	2900.0%	18	69.2%	18	-	36	600.0%	56	51.9%	7	100.0%	929	230.0%
	下期	宿泊人数	69,237	8910.8%	4,136	982.4%	23,837	42566.1%	8,645	18393.6%	8,756	97288.9%	4,326	432600.0%	177	-	2,278	25311.1%	6,205	47730.8%	60	-	359	5128.6%	78	390.0%	289	1032.1%	59,146	9680.2%
		宿泊延数	90,279	6987.5%	5,343	751.5%	28,726	38818.9%	12,558	19027.3%	11,508	88523.1%	5,637	281850.0%	270	-	3,011	21507.1%	7,939	56707.1%	77	-	447	3725.0%	96	177.8%	405	1038.5%	76,017	7609.3%
	年計	宿泊人数	70,432	5749.6%	4,369	830.6%	24,014	19366.1%	8,702	15266.7%	8,784	41828.6%	4,370	72833.3%	199	9950.0%	2,326	23260.0%	6,222	17777.1%	77	-	395	3590.9%	121	327.0%	296	925.0%	59,875	6954.1%
宿泊延数		91,835	4408.8%	5,644	670.3%	28,961	17552.1%	12,623	15978.5%	11,550	44423.1%	5,708	81542.9%	292	14600.0%	3,069	19181.3%	7,957	19892.5%	95	-	483	2683.3%	152	93.8%	412	895.7%	76,946	5484.4%	
R5	上期	宿泊人数	84,591	7078.7%	5,528	2372.5%	25,298	14292.7%	18,233	31987.7%	13,012	46471.4%	8,998	20450.0%	218	990.9%	1,794	3737.5%	2,371	13947.1%	66	388.2%	420	1166.7%	104	241.9%	1,379	19700.0%	77,421	10620.2%
		宿泊延数	105,400	6773.8%	6,936	2304.3%	30,485	12972.3%	22,294	34298.5%	16,592	39504.8%	11,375	16021.1%	311	1413.6%	2,277	3925.9%	2,868	15933.3%	82	455.6%	587	1630.6%	120	214.3%	1,655	23642.9%	95,582	10288.7%
	下期	宿泊人数	128,650	185.8%	19,556	472.8%	33,070	138.7%	20,196	233.6%	13,095	149.6%	9,019	208.5%	634	358.2%	3,953	173.5%	8,113	130.7%	94	156.7%	1,131	315.0%	50	64.1%	536	185.5%	109,447	185.0%
		宿泊延数	170,934	189.3%	25,927	485.3%	41,049	142.9%	27,217	216.7%	17,529	152.3%	12,032	213.4%	881	326.3%	5,470	181.7%	10,812	136.2%	123	159.7%	1,535	343.4%	61	63.5%	751	185.4%	143,387	188.6%
	年計	宿泊人数	213,241	302.8%	32,084	574.1%	58,368	243.1%	38,429	441.6%	26,107	297.2%	18,017	412.3%	852	428.1%	5,747	247.1%	10,484	168.5%	160	207.8%	1,551	392.7%	154	127.3%	1,915	647.0%	186,868	312.1%
宿泊延数		276,334	300.9%	38,863	582.3%	71,534	247.0%	49,511	392.2%	34,121	295.4%	23,407	410.1%	1,192	408.2%	7,747	252.4%	13,680	171.9%	205	215.8%	2,122	439.3%	181	119.1%	2,406	584.0%	238,969	310.6%	
R6	上期	宿泊人数	98,678	116.7%	11,158	201.8%	22,721	89.8%	26,038	142.8%	13,605	104.6%	9,594	106.6%	210	96.3%	2,057	114.7%	4,261	179.7%	63	95.5%	644	153.3%	44	42.3%	370	26.8%	90,765	117.2%
		宿泊延数	126,566	120.1%	14,834	213.9%	27,991	91.8%	32,784	147.1%	17,180	103.5%	12,696	111.6%	286	92.0%	2,584	113.5%	5,438	189.6%	165	201.2%	830	141.4%	61	50.8%	495	29.6%	115,344	120.7%
	下期	宿泊人数	184,010	143.0%	39,944	204.3%	35,456	107.2%	28,646	141.8%	18,458	141.																		

期別	人数	ヨーロッパ												北米			中南米		アフリカ		オセアニア				不明									
		ロシア		イギリス		フランス		ドイツ		フィンランド		その他		ヨーロッパ計		アメリカ		カナダ		北米計		中南米		アフリカ		オーストラリア		その他		オセアニア計		不明		
		人数	前年比	人数	前年比	人数	前年比	人数	前年比	人数	前年比	人数	前年比	人数	前年比	人数	前年比	人数	前年比	人数	前年比	人数	前年比	人数	前年比	人数	前年比	人数	前年比	人数	前年比	人数	前年比	
H30	上期	宿泊人数	265	112.8%	213	113.9%	148	172.1%	131	59.5%	/	/	252	65.8%	1,009	90.8%	2,420	151.3%	413	81.3%	2,833	134.5%	57	247.8%	15	150.0%	630	116.2%	53	160.6%	683	118.8%	1,336	323.5%
		宿泊延数	481	115.3%	259	123.9%	249	163.8%	255	91.1%	/	/	693	74.2%	1,577	104.6%	3,824	190.4%	501	79.0%	4,325	163.7%	74	284.6%	27	270.0%	882	120.0%	59	178.8%	941	122.5%	2,036	380.6%
	下期	宿泊人数	305	83.8%	375	98.7%	243	103.0%	150	94.9%	/	/	331	119.1%	1,764	102.7%	3,471	198.2%	531	104.1%	4,002	177.0%	32	91.4%	14	24.1%	2,489	115.6%	191	31.7%	2,680	97.2%	4,870	561.1%
		宿泊延数	509	90.2%	564	114.6%	333	105.0%	212	101.9%	/	/	1,235	174.7%	2,853	124.7%	4,976	202.2%	760	102.2%	5,736	179.0%	54	103.8%	26	41.3%	3,990	115.9%	374	52.2%	4,364	104.9%	7,225	566.7%
	年計	宿泊人数	570	95.2%	588	103.7%	391	121.4%	281	74.3%	/	/	943	97.9%	2,773	98.0%	5,891	175.9%	944	92.7%	6,835	156.5%	89	153.4%	29	42.6%	3,119	115.7%	244	38.4%	3,363	101.0%	6,206	484.5%
宿泊延数		990	100.9%	823	117.4%	582	124.1%	467	95.7%	/	/	1,568	135.6%	4,430	116.7%	8,800	196.9%	1,261	91.5%	10,061	172.1%	128	164.1%	53	72.6%	4,872	116.6%	433	57.8%	5,305	107.7%	9,261	511.7%	
R1	上期	宿泊人数	373	140.8%	456	214.1%	193	130.4%	228	174.0%	/	/	274	108.7%	1,524	151.0%	2,906	120.1%	500	121.1%	3,406	120.2%	29	50.9%	10	66.7%	1,225	194.4%	58	109.4%	1,283	187.8%	3,492	261.4%
		宿泊延数	673	139.9%	670	258.7%	345	138.6%	327	128.2%	/	/	411	123.4%	2,426	153.8%	4,108	107.4%	687	137.1%	4,795	110.9%	54	73.0%	10	37.0%	1,732	196.4%	70	118.6%	1,802	191.5%	4,623	227.1%
	下期	宿泊人数	307	100.7%	643	171.5%	261	107.4%	246	164.0%	74	-	1,247	180.5%	2,778	157.5%	4,075	117.4%	461	86.8%	4,536	113.3%	131	409.4%	18	128.6%	3,368	135.3%	281	147.1%	3,649	136.2%	3,035	62.3%
		宿泊延数	439	86.2%	858	152.1%	352	105.7%	394	185.8%	94	-	1,570	127.1%	3,707	129.9%	5,416	108.8%	666	87.6%	6,082	106.0%	164	303.7%	23	88.5%	4,533	113.6%	527	140.9%	5,060	115.9%	4,546	62.9%
	年計	宿泊人数	680	119.3%	1,099	186.9%	454	116.1%	474	168.7%	74	-	1,521	161.3%	4,302	155.1%	6,981	118.5%	961	101.8%	7,942	116.2%	160	179.8%	28	96.6%	4,593	147.3%	339	138.9%	4,932	146.7%	6,527	105.2%
宿泊延数		1,112	112.3%	1,528	185.7%	697	119.8%	721	154.4%	94	-	1,981	126.3%	6,133	138.4%	9,524	108.2%	1,353	107.3%	10,877	108.1%	218	170.3%	33	62.3%	6,265	128.6%	597	137.9%	6,862	129.3%	9,169	99.0%	
R2	上期	宿泊人数	12	3.2%	14	3.1%	23	11.9%	12	5.3%	1	-	15	5.5%	77	5.1%	28	1.0%	2	0.4%	30	0.9%	0	0.0%	0	0.0%	23	1.9%	1	1.7%	24	1.9%	90	2.6%
		宿泊延数	21	3.1%	66	9.9%	30	8.7%	13	4.0%	1	-	21	5.1%	152	6.3%	36	0.9%	9	1.3%	45	0.9%	0	0.0%	0	0.0%	60	3.5%	5	7.1%	65	3.6%	163	3.5%
	下期	宿泊人数	0	0.0%	14	2.2%	10	3.8%	3	1.2%	0	0.0%	2	0.2%	29	1.0%	44	1.1%	6	1.3%	50	1.1%	3	2.3%	1	5.6%	7	0.2%	0	0.0%	7	0.2%	41	1.4%
		宿泊延数	0	0.0%	18	2.1%	12	3.4%	6	1.5%	0	0.0%	3	0.2%	39	1.1%	87	1.6%	26	3.9%	113	1.9%	10	6.1%	1	4.3%	22	0.5%	0	0.0%	22	0.4%	60	1.3%
	年計	宿泊人数	12	1.8%	28	2.5%	33	7.3%	15	3.2%	1	1.4%	17	1.1%	106	2.5%	72	1.0%	8	0.8%	80	1.0%	3	1.9%	1	3.6%	30	0.7%	1	0.3%	31	0.6%	131	2.0%
宿泊延数		21	1.9%	84	5.5%	42	6.0%	19	2.6%	1	1.1%	24	1.2%	191	3.1%	123	1.3%	35	2.6%	158	1.5%	10	4.6%	1	3.0%	82	1.3%	5	0.8%	87	1.3%	223	2.4%	
R3	上期	宿泊人数	4	33.3%	11	78.6%	14	60.9%	11	91.7%	0	0.0%	12	80.0%	52	67.5%	84	300.0%	20	1000.0%	104	346.7%	1	-	0	-	2	8.7%	0	0.0%	2	8.3%	39	43.3%
		宿泊延数	4	19.0%	14	21.2%	32	106.7%	25	192.3%	0	0.0%	83	395.2%	158	103.9%	146	405.6%	27	300.0%	173	384.4%	4	-	0	-	2	3.3%	0	0.0%	2	3.1%	50	30.7%
	下期	宿泊人数	3	-	9	64.3%	6	60.0%	5	166.7%	0	-	3	150.0%	26	89.7%	92	209.1%	5	83.3%	97	194.0%	3	100.0%	2	200.0%	11	157.1%	19	-	30	428.6%	8	19.5%
		宿泊延数	7	-	22	122.2%	12	100.0%	15	250.0%	0	-	3	100.0%	59	151.3%	164	188.5%	6	23.1%	170	150.4%	12	120.0%	4	400.0%	13	59.1%	24	-	37	168.2%	11	18.3%
	年計	宿泊人数	7	58.3%	20	71.4%	20	60.6%	16	106.7%	0	0.0%	15	88.2%	78	73.6%	176	244.4%	25	312.5%	201	251.3%	4	133.3%	2	200.0%	13	43.3%	19	1900.0%	32	103.2%	47	35.9%
宿泊延数		11	52.4%	36	42.9%	44	104.8%	40	210.5%	0	0.0%	86	358.3%	217	113.6%	310	252.0%	33	94.3%	343	217.1%	16	160.0%	4	400.0%	15	18.3%	24	480.0%	39	44.8%	61	27.4%	
R4	上期	宿泊人数	5	125.0%	5	45.5%	33	235.7%	20	181.8%	1	-	23	191.7%	87	167.3%	244	290.5%	22	110.0%	266	255.8%	1	100.0%	0	-	58	2900.0%	0	-	58	2900.0%	53	135.9%
		宿泊延数	14	350.0%	9	64.3%	56	175.0%	22	88.0%	1	-	51	61.4%	153	96.8%	293	200.7%	28	103.7%	321	185.5%	5	125.0%	7	-	74	3700.0%	0	-	74	3700.0%	67	134.0%
	下期	宿泊人数	21	700.0%	422	4688.9%	158	2633.3%	111	2220.0%	24	-	591	19700.0%	1,327	5103.8%	3,294	3580.4%	880	17600.0%	4,174	4303.1%	87	2900.0%	29	1450.0%	2,527	22972.7%	58	305.3%	2,585	8616.7%	1,889	23612.5%
		宿泊延数	40	571.4%	757	3440.9%	265	2208.3%	175	1166.7%	42	-	900	30000.0%	2,179	3693.2%	4,441	2707.9%	1,083	18050.0%	5,524	3249.4%	147	1225.0%	49	1225.0%	3,963	30484.6%	94	391.7%	4,057	10964.9%	2,306	20963.6%
	年計	宿泊人数	26	371.4%	427	2135.0%	191	955.0%	131	818.8%	25	-	614	4093.3%	1,414	1812.8%	3,538	2010.2%	902	3608.0%	4,440	2209.0%	88	2200.0%	30	1500.0%	2,585	19884.6%	58	305.3%	2,643	8259.4%	1,942	4131.9%
宿泊延数		54	490.9%	766	2127.8%	321	729.5%	197	492.5%	43	-	951	1105.8%	2,332	1074.7%	4,734	1527.1%	1,111	3366.7%	5,845	1704.1%	152	950.0%	56	1400.0%	4,037	26913.3%	94	391.7%	4,131	10592.3%	2,373	3890.2%	
R5	上期	宿泊人数	68	1360.0%	527	10540.0%	197	597.0%	163	815.0%	19	1900.0%	407	1769.6%	1,381	1587.4%	3,702	1517.2%	508	2309.1%	4,210	1582.7%	32	3200.0%	9	900.0%	1,006	1734.5%	69	-	1,075	1853.4%	463	873.6%
		宿泊延数	112	800.0%	747	8300.0%	380	678.6%	268	1218.2%	31	3100.0%	558	1094.1%	2,096	1369.9%	5,037	1719.1%	684	2442.9%	5,721	1782.2%	41	820.0%	10	142.9%	1,315	1777.0%	90	-	1,405	1898.6%	545	813.4%
	下期	宿泊人数	64	304.8%	644	152.6%	339	214.6%	232	209.0%	106	441.7%	1,260	213.2%	2,645	199.3%	4,752	144.3%	813	92.4%	5,565	133.3%	128	147.1%	54	186.2%	3,918	155.0%	443	763.8%	4,361	168.7%	6,450	341.5%
		宿泊延数	98	245.0%	996	131.6%	553	208.7%	405	231.4%	203	483.3%	1,977	219.7%	4,232	194.2%	6,755	152.1%	1,177	108.7%	7,932	143.6%	195	132.7%	109	222.4%	6,726	169.7%	714	759.6%	7,440	183.4%	7,639	331.3%
	年計	宿泊人数	132	507.7%	1,171	274.2%	536	280.6%	395	301.5%	125	500.0%	1,667	271.5%	4,026	284.7%	8,454	238.9%	1,321	146.5%	9,775	220.2%	160	181.8%	63	210.0%	4,924	190.5%	512	882.8%	5,436	205.7%	6,913	356.0%
宿泊延数		210	388.9%	1,743	227.5%	933	290.7%	673	341.6%	234	544.2%	2,535	266.6%	6,328	271.4%	11,792	249.1%	1,861	167.5%	13,653	233.6%	236	155.3%	119	212.5%	8,041								