

消費生活に  
ついての  
情報をお届け  
します。

# くらしのニュース おたる No. 73 平成30. 9発行

小樽市生活環境部 生活安全課  
〒047-8660 小樽市花園 2-12-1  
TEL : 0134-32-4111 内線 389  
FAX : 0134-22-1345

## 光回線サービスの卸売に関する勧誘トラブルに注意しましょう

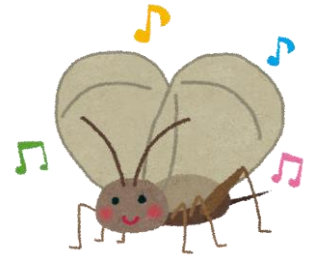
○2015年2月1日より、東日本電信電話株式会社（以下、NTT 東とする）が光回線サービスの卸売を開始し、卸売を受けた様々な事業者（以下、光コラボレーション事業者とする）が参入し、光回線にプロバイダーや携帯電話等の独自のサービスを組み合わせて、様々な料金や契約形態で販売しています。

しかし最近、こうした経緯を把握していない住民に対し、一部の光コラボレーション事業者が不十分な電話勧誘等を行ない、トラブルが多発する事態となっています。全国の消費生活センター等には「現在契約している事業者のサービス変更だと思って了承したら、別業者との契約になっていた」「今より安くなると言われたのに、覚えのないオプションが契約されており、前より高くなった」等の光回線サービスの卸売について十分な理解がないまま契約してトラブルになってしまった事例が寄せられています。

2015年度以降、相談件数は毎年度1万件超に上り、契約当事者が60歳以上のトラブルの割合が増加していることから、国民生活センターでは、トラブルの未然防止、拡大防止の観点のもと、消費者に注意を呼びかけています。

～トラブルに遭わないために～

- ・現在の契約内容を確認しておく！
- ・勧誘された事業者名やサービス名、連絡先等、光コラボの契約内容を確認する！
- ・現在の契約内容と光コラボの契約内容を比べた上で検討する！
- ・契約後にキャンセル・解約したいと思った場合は、すぐに光コラボレーション事業者に申し出る！
- ・トラブルになった場合は、小樽・北しりべし消費者センター（23-7851）等に相談しましょう！



《参考：国民生活センターホームページ》

## 簡単に高額収入を得られるという副業や投資の儲け話に注意！

### ーインターネット等で取引される情報商材のトラブルが急増ー

○全国の消費生活センター等では、「1日数分の作業で月に数百万円を稼ぐ」「〇万円が〇億円になる投資法」といったお金儲けのノウハウと称して、インターネット等で取引される情報である情報商材に関連する相談が増加しています。情報商材とは、インターネットの通信販売等で、副業、投資やギャンブル等で高額収入を得るためのノウハウ等と称して販売されている情報（PDF等のデータ形式の他、冊子やDVD等で販売）のことです。

国民生活センター等に寄せられた2017年度の相談件数は6,593件と、2013年度に比べ7倍超となり、2018年度も増加ペースが続いており、センターでは今後のトラブルの未然防止・拡大防止のため、消費者に注意を呼び掛けています。

#### 【相談事例】

- ①安価な情報商材を購入し、さらに高額な契約を勧められたが、約束のサポートが無い。
- ②SNSをきっかけに情報商材を購入したが、内容が説明と異なるうえに儲からない。
- ③求人サイトで「在宅で稼げる。返金保証」とあり契約したが稼げず返金も拒否された。

- ④SNS でFX の情報商材を知り、セミナーに出かけ契約したが、無価値な内容だった。
- ⑤仮想通貨の儲け話に興味を持ち高額な契約をしたが、サービスの提供が無い。

～トラブルに遭わないために～

- ・情報商材は契約前に中身を確かめることができない。怪しいと思ったら連絡しない！
- ・高額な契約を勧誘されたり、話が違うと思ったら、きっぱりと契約を断る！
- ・クレジットカードでの高額決済や借金をしてまで契約しない！
- ・トラブルになった場合は、小樽・北しりべし消費者センター（23-7851）等に相談しましょう！



《参考：国民生活センターホームページ》



### 毎月生活必需品小売価格調査をしています (平成30年9月5日調査)

◇食料品（100g 当たり、税込み価格）

品 目	平 均 格 格 (円)	品 目	平 均 格 格 (円)
ほうれん草	138.42	豚 肉	241.65
キャベツ	24.23	国産牛肉	716.96
はくさい	35.44	輸入牛肉	254.69
パレイショ	31.28	鶏 肉	125.03
玉 ね ぎ	24.69	玉子(1パック)	182.39
長 ネ ギ	76.68	ま ぐ ろ	455.58
大 根	19.98	ホッケ開き	146.43
にんじん	38.38	牛乳(1L)	200.19
きゅうり	83.74	しょうゆ(1L)	293.39
ト マ ト	76.62	みそ(750g)	260.37

◇調査日 毎月5日

◇調査品目 燃料、食料品等25品目

◇調査店数 50店(燃料:35店、食料品:15店)

※店舗休業日などにより、調査日の前後日に調査を行う場合があります。

◇燃 料 (税込み価格)

品 目	平 均 格 格 (円)	最安値 (円)	最高値 (円)	対 前 月 比 (%)	対 前 年 比 (%)
灯油(1ℓ)	95.07	81.80	107.30	0.37	28.90
レギュラー ガソリン (1ℓ)	150.46	144.80	153.00	▲1.95	16.33
プロパン ガス	6008.95	4,890.00	7,182.00	0.22	0.95

※▲はマイナス値を表します。

消費者相談や多重債務特別相談は

小樽・北しりべし消費者センターへ

商品やサービスに関する苦情、契約や取引で困っている方や、貸金業者やクレジット業者からの借金でお悩みの方、まずはお気軽にご相談ください。

◆相談専用電話 TEL：0134-23-7851

FAX：0134-23-7978

◆開設日：月～金曜日（祝休日・年末年始は休み）

※多重債務特別相談専用窓口の開設は木曜日のみ

◆相談時間：午前9時～午後5時

◆住所：小樽市花園2丁目12番1号 市役所別館5階

小樽・北しりべし消費者センター

「移動消費者教室」のご案内

当センターでは、消費生活相談員が悪質商法などを解説する「移動消費者教室」や、くらしに役立つDVD・ビデオテープの貸出しを行っております。町内会やPTAの集会等で話しを聞いてみたい団体や、DVD等の貸出しを希望の方はお電話ください。

◆詳細は小樽消費者協会まで

TEL：0134-31-3682

FAX：0134-23-7978