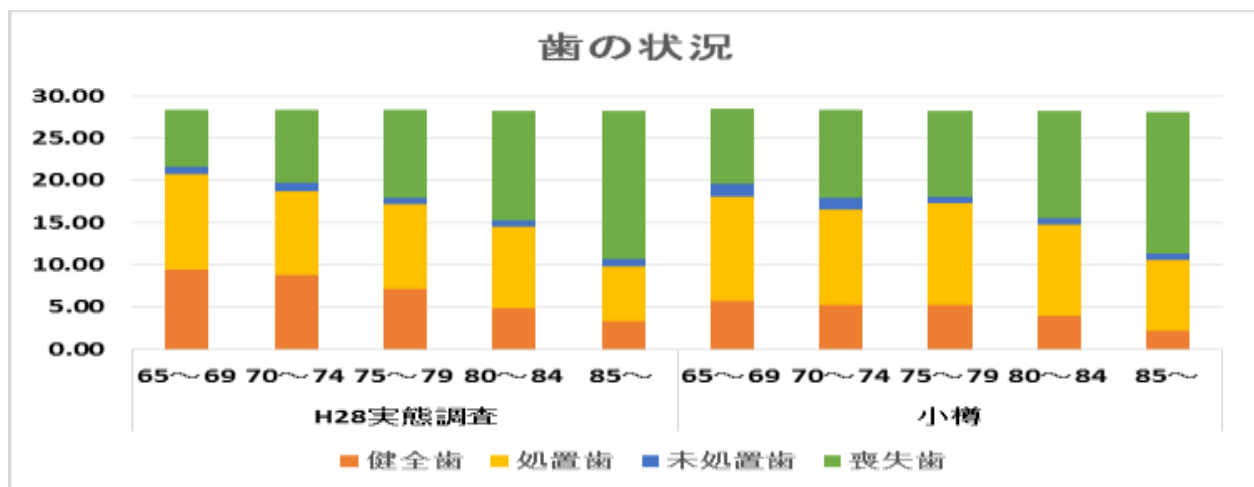


後期高齢者歯科健診と歯科疾患実態調査結果より

○ 歯の状況 (1人平均)

		現在歯	健全歯	DMFT	処置歯	未処置歯	喪失歯
H 2 8 歯 実 調	65～69	21.59	9.48	18.83	11.26	0.85	6.72
	70～74	19.71	8.76	19.59	9.99	0.96	8.64
	75～79	18.00	7.12	21.21	10.02	0.86	10.33
	80～84	15.32	4.89	23.31	9.63	0.80	12.89
	85～	10.70	3.37	24.82	6.49	0.84	17.49
小 樽	65～69	19.63	5.75	22.71	12.29	1.58	8.83
	70～74	17.96	5.17	23.17	11.39	1.39	10.39
	75～79	18.01	5.25	22.99	12.02	0.75	10.22
	80～84	15.55	4.00	24.26	10.74	0.81	12.71
	85～	11.39	2.12	26.03	8.45	0.81	16.77



○ 歯周組織の状況 (%)

	H28歯実調			H29小樽(後期高齢)		
	4mm未満	4-5mm	6mm以上	4mm未満	4-5mm	6mm以上
65～69歳	34.9	42.3	18.2	25.0	45.8	20.8
70～74歳	36.9	40.4	13.2	21.7	47.8	26.1
75～79歳	30.2	40.3	15.1	28.7	34.1	28.9
80～84歳	30.6	35.6	12.2	24.5	34.6	24.2
85歳以上	19.1	31.6	12.5	20.6	32.4	18.6

