

## 「あなたの歯は何本？」事業 受診者アンケート

### まとめ

「あなたの歯は何本？」事業の対象となる受診者に対してアンケートを行いました。ここで言う受診者とは、事業協力歯科医院を受診し、リーフレットの説明を受けた方で、アンケートにも回答してくださった方を指します。リーフレットの説明に時間が掛かることに加えて、アンケート記入にも協力して下さる方は、歯科医院との信頼関係が構築されている方が多いというバイアスがありますが、多くの方に協力していただくことができました。

今回の事業において収集したアンケート結果を以下に表やグラフを用いて整理しました。

結果を受けて最も強く感じたことは、今回の事業を通して多くの市民に対し歯科関係者が直接、肉声で歯科保健情報を提供できたということです。直接お話しすることで、内容を理解しやすかったのではないかと思います。

今回の対象者は、歯科医院と信頼関係を築いている患者さんというバイアスがある集団であることから、ほとんどの方が歯を大切にしようという気持ちもあり、行動にも移している方々です。これらの方々が、積極的に定期健診やプロケアをしていただくことによって、家族や友人知人など周囲の方々への良い影響となることを願っています。

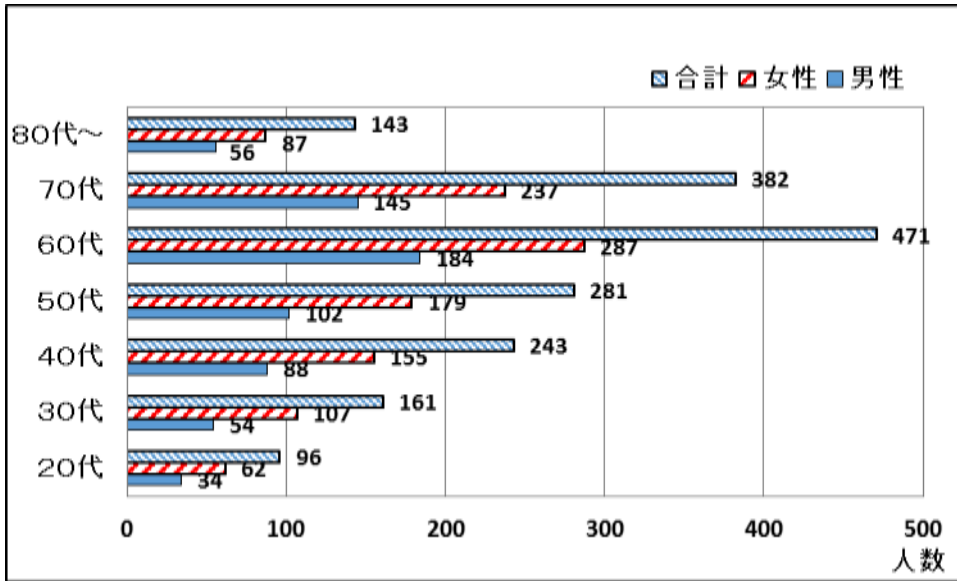
また、歯科保健への興味が無かったり、時間的な余裕が無かったりする方は、自主的な受診行動を取りにくいと思われることから、保険者などが行う健診に、歯科健診が取り入れられることが望まれます。

### アンケート結果

基本情報	実施時期	平成28年10月より平成29年3月まで
	協力歯科医院数	79施設中48施設（60.8%）
	回収数	1,888件
	うち 歯数の記入があるものは	486件
	有効回答数	年齢と性別に不備のない 1,777件
	うち 歯数の記入があるものは	448件
	分析対象数	有効回答について、性別、年代別に集計し下表に示した。

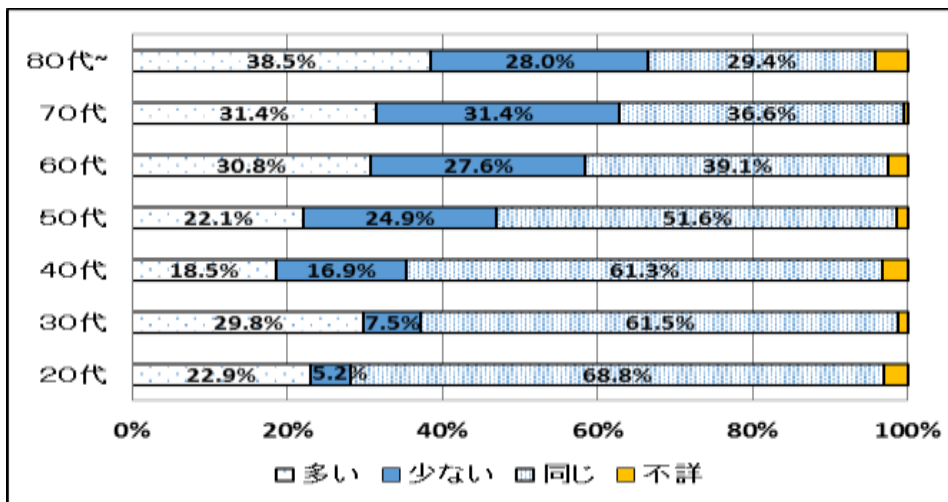
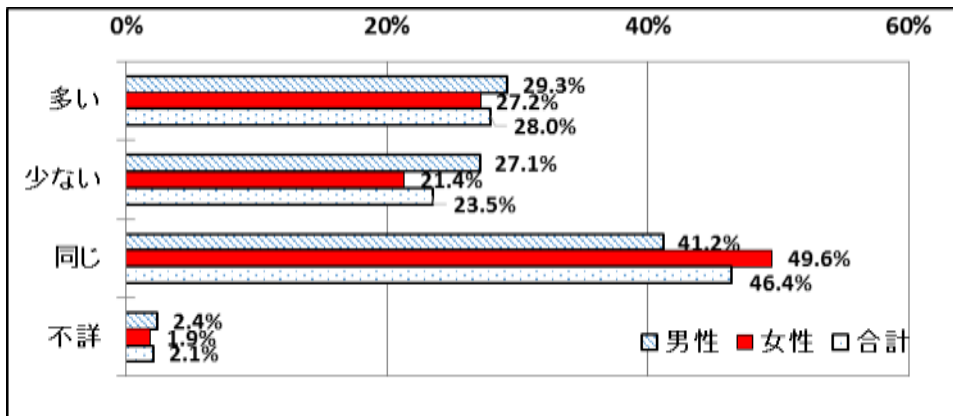
	20代	30代	40代	50代	60代	70代	80代～	合計
男性	34	54	88	102	184	145	56	663
%	5.1%	8.1%	13.3%	15.4%	27.8%	21.9%	8.4%	100%
女性	62	107	155	179	287	237	87	1114
%	5.6%	9.6%	13.9%	16.1%	25.8%	21.3%	7.8%	100%
合計	96	161	243	281	471	382	143	1777
%	5.4%	9.1%	13.7%	15.8%	26.5%	21.5%	8.0%	100%

受診者は、男女ともに60歳代が最も多く、60～70歳代を合わせると、約半数となる。次に働き盛りの40～50歳代の方が多くなっている。

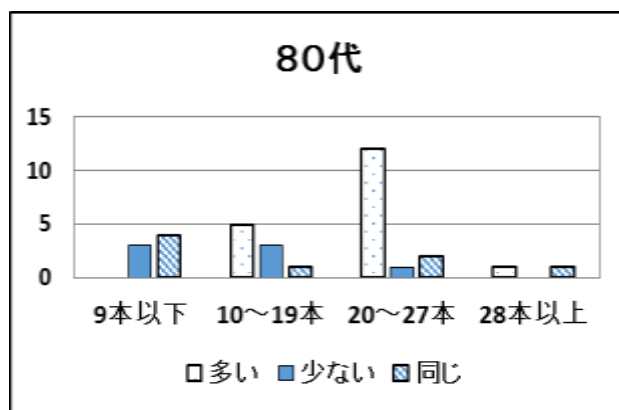
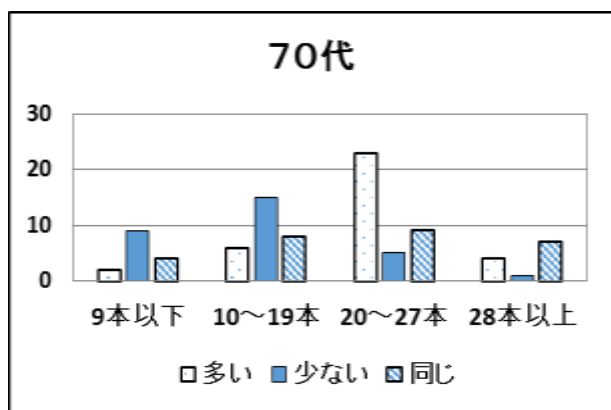
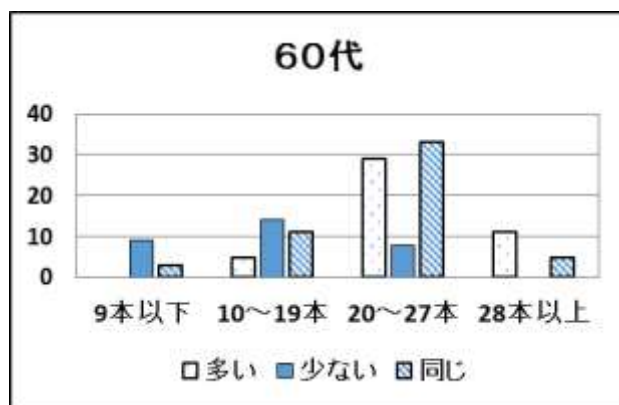
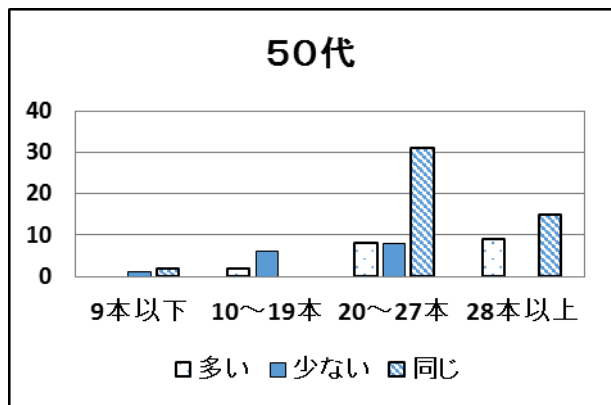


**問1 あなたの歯の本数は自分で思っていた本数と比較してどうでしたか？**

受診者は自分の歯数について「思っていたのと同じ」と正確に把握している人が最も多い。「思っていたより多い」と「思っていたより少ない」は、ほぼ同数となった。

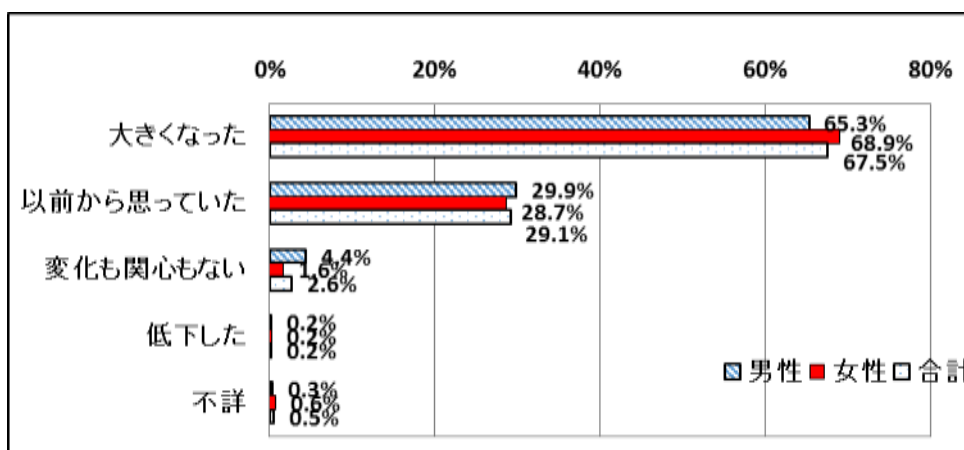


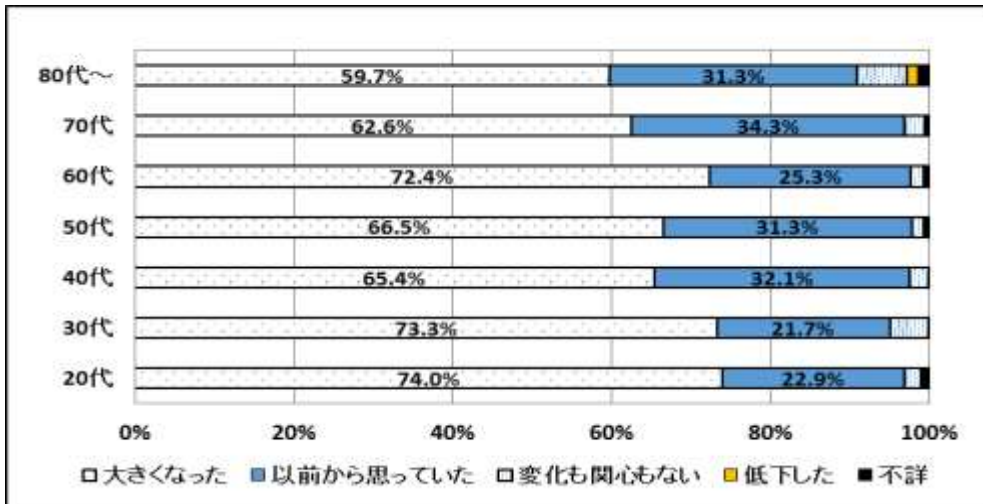
歯数記入欄があるアンケートから、自分が思っていた歯数と実際の歯数との隔たりについて、年代毎に、実際の歯数別にまとめると、以下の図となる。50代、60代の方は「思っていたのと同じ」と回答の方が最も多い。70代、80代では、「自分が思っていたより少ない」又は「自分が思っていたより多い」という回答が多く、特に20～27本の歯がある方は、「思っていたより多い」と回答している。



**問2 今回の説明を聞いて、又はリーフレットを見て、「歯を保てよう」という気持ちは、変化しましたか？**

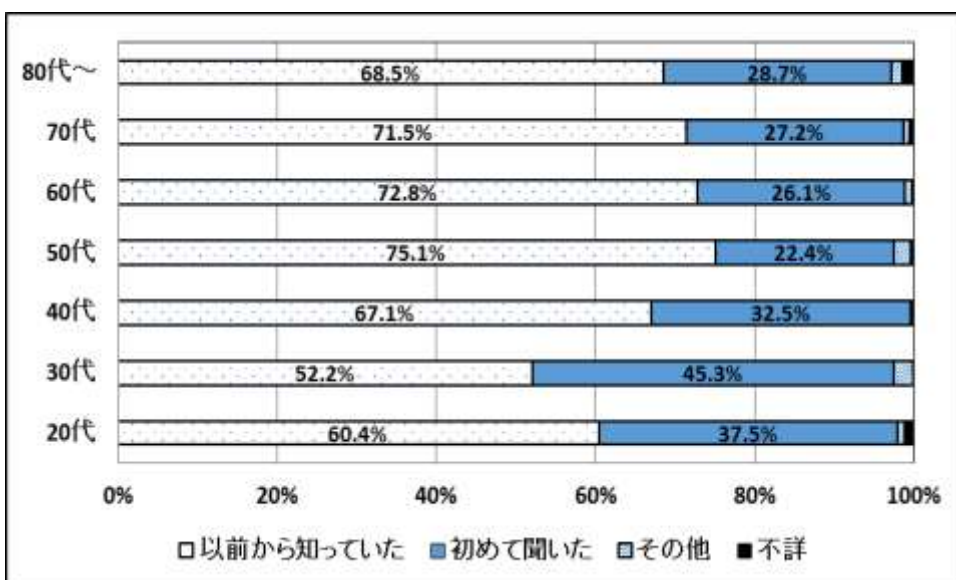
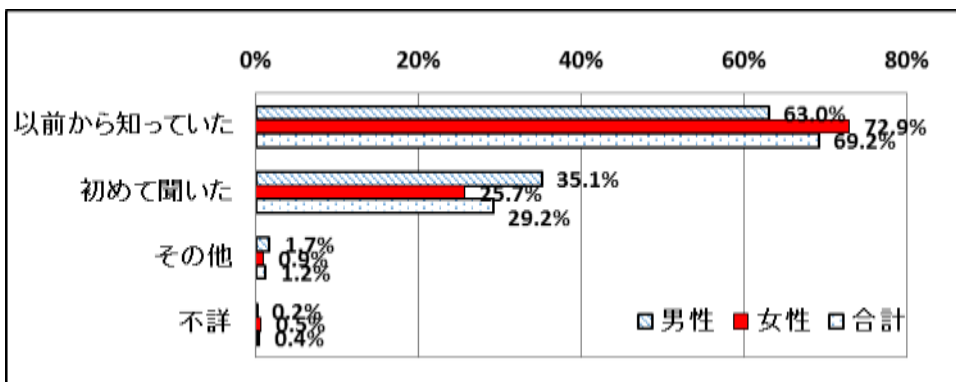
リーフレットの説明により「歯を保つ気持ちが大きくなった」という回答が最も多く、「以前からそう思っていた」と合わせると、90%以上の方が歯を大切にすることを思っている。





### 問3 歯を保つためにプロケアが必要なことを知っていましたか？

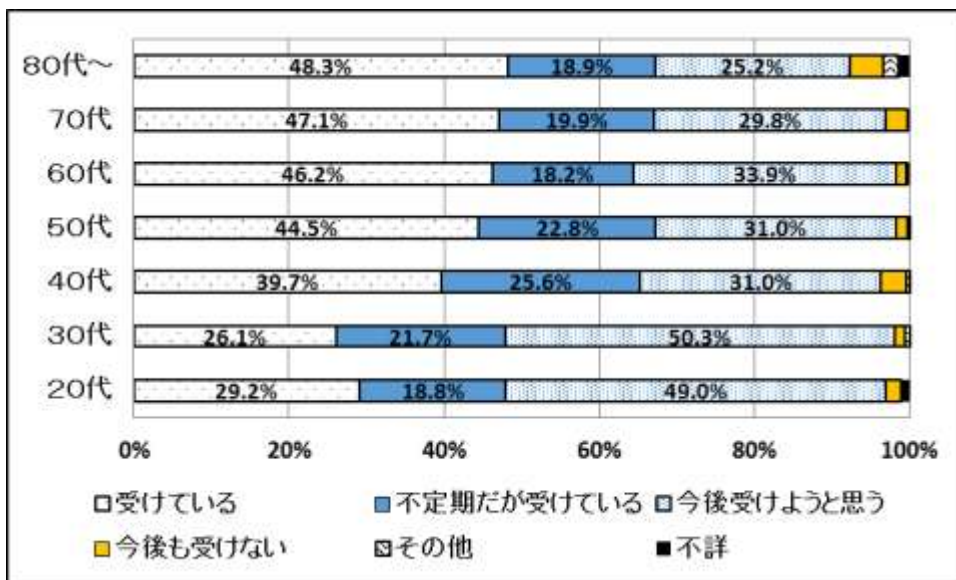
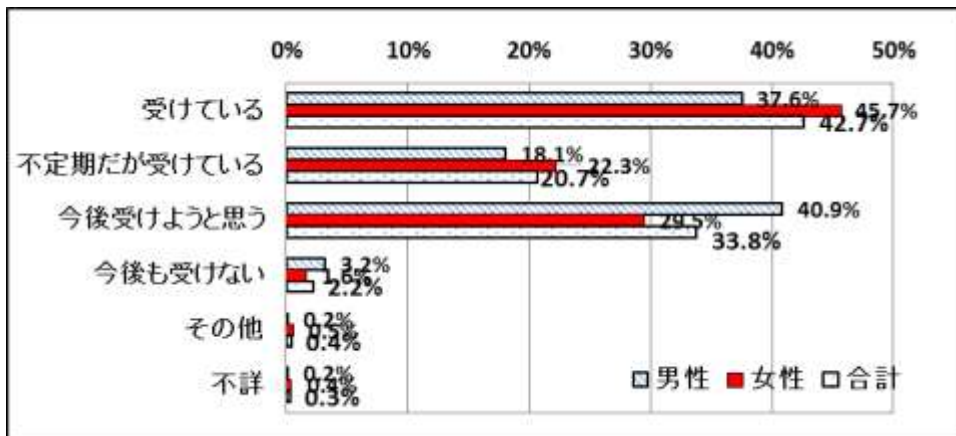
プロケア（プロフェッショナルケア）の必要性を以前から知っていたとする回答が最も多い。年代別に見ると、20代、30代で、初めて聞いたとする人がやや多い。



#### 問4 あなたは定期的に健診やプロケアを受けていますか？

プロケアが歯を守るために必要であることを理解している人は、問3の回答から見ると69.2%、実際に受けている人は問4の「受けている」と「不定期だが受けている」を合わせて63.4%となり、ほぼ同じくらいである。

「今後受けようと思う」と回答している33.8%がいることから、今後の取組みにより、定期健診やプロケアを受ける方は増加する可能性がある。



問1(補足質問) あなたの歯は何本でしたか？

一部のアンケートでは、現在歯数を聞いており、その部分を表と図にまとめた。

図で年代別に歯数の分布を見ると、若い年代は喪失歯が少なく、歯数は、ほぼ同数であるため、狭い範囲に集中するが、年齢を重ねると個人差が大きく分布がばらついている。

(人)

	20代		30代		40代		50代		60代		70代		80代～		合計		男女総計	
	男	女	男	女	男	女	男	女	男	女	男	女	男	女	男	女	人数	%
0本	0	0	0	0	0	0	0	0	0	1	0	0	0	2	0	3	3	0.6
9本以下	0	0	0	0	0	0	2	2	4	8	6	9	2	4	14	23	37	8.3
10～19本	0	0	0	0	1	1	2	6	11	21	11	13	3	6	28	47	75	16.7
20～27本	0	2	3	6	11	23	12	30	27	45	14	21	6	10	73	137	210	46.9
28本以上	8	11	6	17	12	17	14	8	9	7	3	8	0	3	52	71	123	27.5
計	8	13	9	23	24	41	30	46	51	82	34	51	11	25	167	281	448	100

