

平成30年度「あなたの歯は何本？」事業アンケート

1. 受診者アンケート

【方法】この事業に協力する歯科医院の受診者に対し、歯科医院で資料（保健所作成リーフレット）に基づき説明後、対象者にアンケートを実施

【実施時期】平成30年9月より平成31年3月

(1) アンケート回収状況

小樽市歯科医師会会員診療所79か所のうち協力を得られた歯科医院48か所にリーフレットを配布し、受診者対象のアンケートを41か所に依頼した。

協力歯科医院割合 60.8%
 アンケート回収数 494件（新アンケート）
 100件（旧アンケート）

*H30年度は、アンケートの差替えがあり、新旧アンケート用紙が混在していたため、旧アンケートは問1～2のみ利用した。

集計対象数 問2までは587件
 問3は 487件

(2) 回答者の概要

A. 性、年齢別人数

男性	218 人
女性	366 人
性別不詳	3 人
合計	587 人

19歳以下	4 人
20～29歳	42 人
30～39歳	46 人
40～49歳	66 人
50～59歳	81 人
60～69歳	142 人
70～79歳	147 人
80～89歳	55 人
90歳以上	2 人
年齢不詳	2 人
合計	587 人

●性年齢別人数表

	-19	20-29	30-39	40-49	50-59	60-69	70-79	80-89	90-	年齢不詳	合計
男性(人)	0	13	14	28	24	54	55	29	1	0	218
女性(人)	4	27	32	38	57	87	92	26	1	2	366
性別不詳	0	2	0	0	0	1	0	0	0	0	3

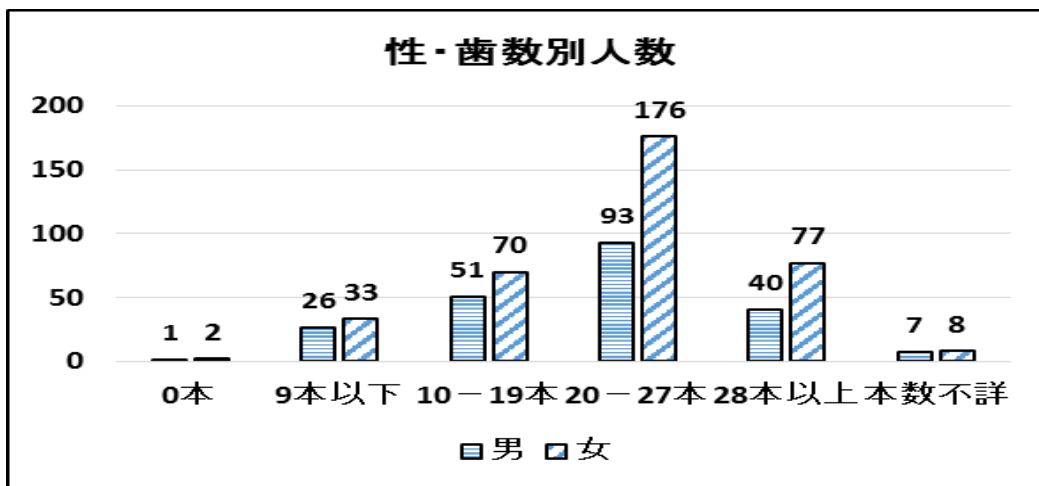
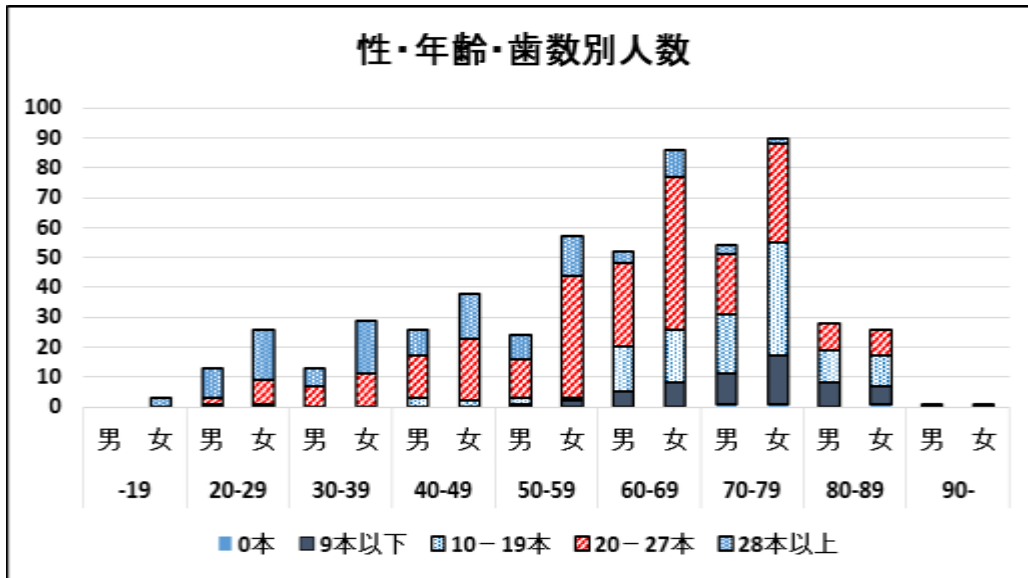
B. 性、年齢、歯数別人数

(人)

	-19		20-29		30-39		40-49		50-59		60-69		70-79		80-89		90-		年齢不詳		合計	
	男	女	男	女	男	女	男	女	男	女	男	女	男	女	男	女	男	女	男	女	男	女
0本	0	0	0	0	0	0	0	0	0	0	0	0	1	1	0	1	0	0	0	0	1	2
9本以下	0	0	1	0	0	0	0	0	1	2	5	8	10	16	8	6	1	1	0	0	26	33
10-19本	0	0	0	1	0	0	3	2	2	1	15	18	20	38	11	10	0	0	0	0	51	70
20-27本	0	0	2	8	7	11	14	21	13	41	28	51	20	33	9	9	0	0	0	2	93	176
28本以上	0	3	10	17	6	18	9	15	8	13	4	9	3	2	0	0	0	0	0	0	40	77
本数不詳	0	1	0	1	1	3	2	0	0	0	2	1	1	2	1	0	0	0	0	0	7	8
計	0	4	13	27	14	32	28	38	24	57	54	87	55	92	29	26	1	1	0	2	218	366

(性別不詳 20歳代 2名、60歳代 1名除く)

●上記の表のグラフ



- ・ 6 0 2 4 : 55～64 歳の者 98 名中 24 歯以上の者は、63 名 (64.3%) 1 人平均歯数は 23.3 本
- ・ 8 0 2 0 : 75～84 歳の者 108 名中 20 歯以上の者は、43 名 (39.8%) 1 人平均歯数は 16.3 本

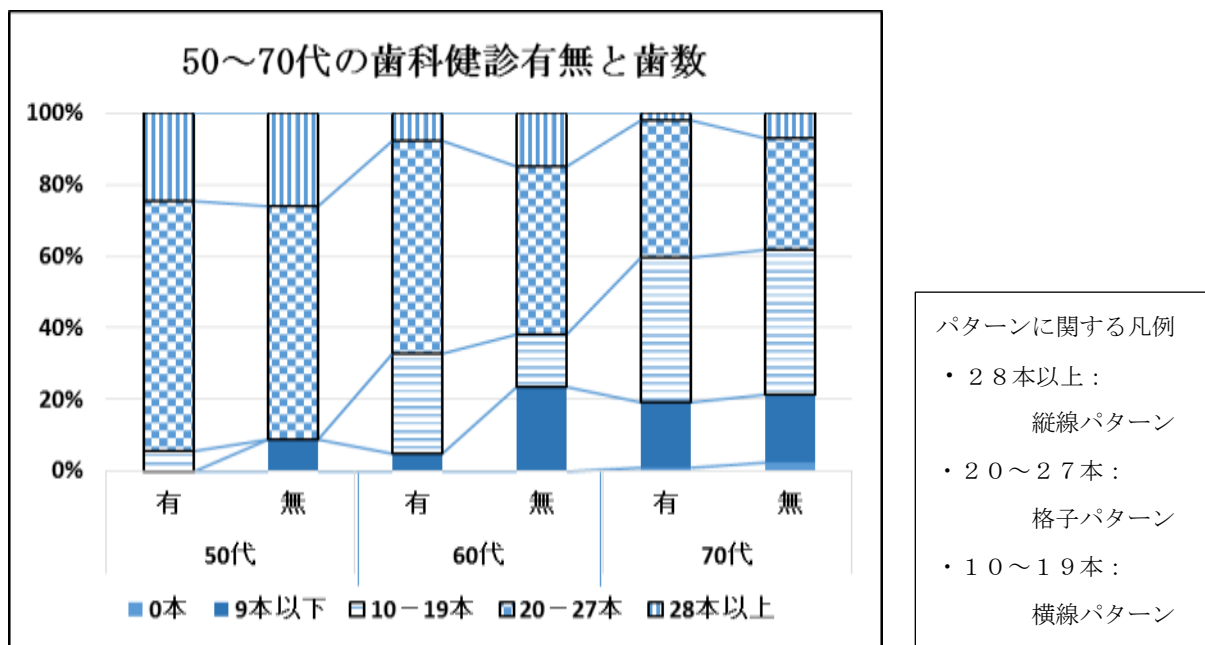
(3) 集計結果

問1 あなたは通常、年に1～2回くらい歯科健診を受けていますか？ (人)

歯科健診 有無	-19		20-29		30-39		40-49		50-59		60-69		70-79		80-89		90-		合計	
	有	無	有	無	有	無	有	無	有	無	有	無	有	無	有	無	有	無		
0本	0	0	0	0	0	0	0	0	0	0	0	0	1	1	0	1	0	0	1	2
9本以下	0	0	0	0	0	0	0	0	0	2	5	8	18	8	10	4	0	2	33	24
10-19本	0	0	1	0	0	0	3	2	3	0	29	5	40	17	11	10	0	0	87	34
20-27本	0	0	7	5	10	8	26	8	37	15	62	16	38	13	16	2	0	0	196	67
28本以上	0	3	14	13	11	11	16	7	13	6	8	5	2	3	0	0	0	0	64	48
本数不詳	1	0	0	1	4	0	0	2	0	0	2	1	3	0	1	0	0	0	11	4
合計	1	3	22	19	25	19	45	19	53	23	106	35	102	42	38	17	0	2	392	179

(歯科健診不詳 14 名、年齢不詳 2 名を除く)

●問1の表のグラフ (50～70代抜粋)



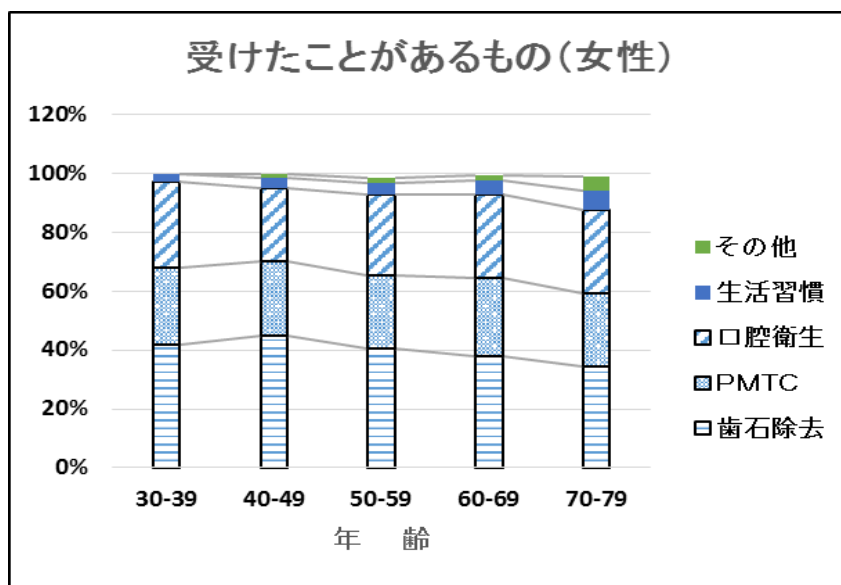
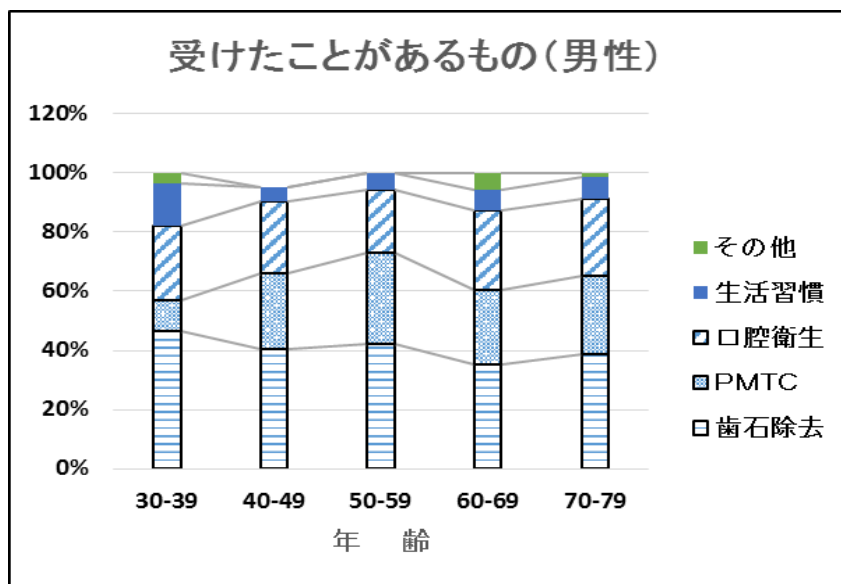
- ・ 人数の多い50～70代で見ると、歯数28本以上では、健診を受けていない者の割合が高く、歯数0～9本では、健診を受けている者は受けていない者より歯が残っていることが伺われる。

問2 歯科医院で受けたことがあるもの (重複回答)

(人)

	-19		20-29		30-39		40-49		50-59		60-69		70-79		80-89		90-		合計	
	男	女	男	女	男	女	男	女	男	女	男	女	男	女	男	女	男	女	男	女
歯石除去	0	3	8	21	13	30	25	36	22	52	50	84	53	82	25	24	0	1	196	332
PMTC	0	0	5	21	3	19	16	20	16	32	36	59	36	59	18	14	0	1	130	224
口腔衛生	0	1	6	10	7	21	15	20	11	35	38	62	36	67	17	19	1	1	131	235
生活習慣	0	0	0	4	4	2	3	3	3	5	10	11	10	15	3	3	1	0	34	43
その他	0	0	0	1	1	0	0	1	0	2	8	4	2	12	7	1	0	0	18	21
未記入	0	1	2	0	0	0	3	0	0	2	0	1	0	2	0	2	0	0	5	8
合計	0	5	21	57	28	72	62	80	52	128	142	221	137	237	70	63	2	3	514	863

●問2の表のグラフ



パターンに関する凡例

- ・口腔衛生指導：
斜線パターン
- ・PMTC：
ドットパターン
- ・歯石除去：
横線パターン

- ・性、年齢に関わらず歯石除去が最も多い。
- ・歯石除去とPMT C（歯のクリーニング）で6～7割程度占めている。口腔衛生指導も含めると、9割に上る。
- ・生活習慣指導は、少ないが、禁煙指導の関係からか、男性のほうが多くなっている。

問3 あなたの歯肉の状態はどれですか？

1. 健康な歯肉
2. 歯肉炎
3. 初期歯周炎
4. 中等度歯周炎
5. 重度歯周炎
6. わからない

●性・年齢別人数

(人)

	-19		20-29		30-39		40-49		50-59		60-69		70-79		80-89		90-		合計	
	男	女	男	女	男	女	男	女	男	女	男	女	男	女	男	女	男	女	男	女
1. 健康	0	0	7	16	4	15	10	12	10	16	10	21	10	20	5	6	0	0	56	106
2. 歯肉炎	0	2	2	3	1	6	2	7	4	7	5	6	3	8	5	0	0	0	22	39
3. 初期歯周炎	0	0	0	0	1	4	1	4	3	11	8	10	9	16	5	4	0	0	27	49
4. 中等度歯周炎	0	0	0	0	0	0	3	2	1	5	13	23	17	16	9	3	1	0	44	49
5. 重度歯周炎	0	0	0	0	1	0	0	0	1	1	3	3	5	8	0	3	0	0	10	15
6. わからない	0	2	1	2	3	1	4	3	1	4	6	7	6	11	2	6	0	1	23	37
不詳	0	0	0	1	0	1	0	0	0	0	2	1	1	2	1	1	0	0	4	6
合計	0	4	10	22	10	27	20	28	20	44	47	71	51	81	27	23	1	1	186	301

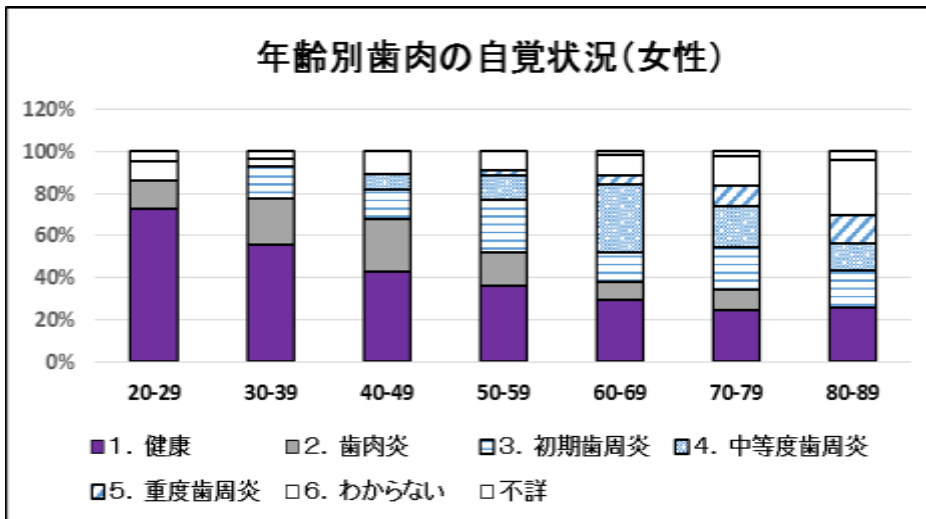
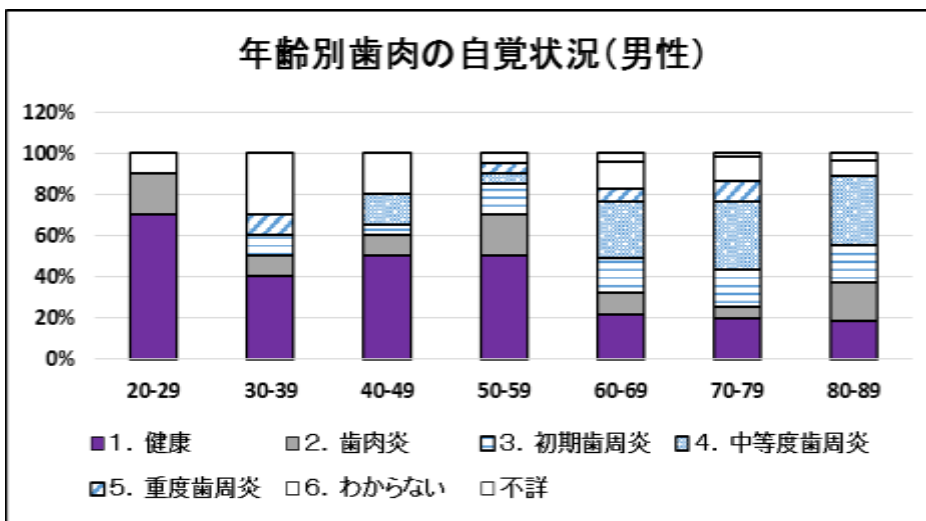
●年齢別割合（男性）

男性	-19	20-29	30-39	40-49	50-59	60-69	70-79	80-89	90-
1. 健康		70.0%	40.0%	50.0%	50.0%	21.3%	19.6%	18.5%	0
2. 歯肉炎		20.0%	10.0%	10.0%	20.0%	10.6%	5.9%	18.5%	0
3. 初期歯周炎		0%	10.0%	5.0%	15.0%	17.0%	17.6%	18.5%	0
4. 中等度歯周炎		0%	0.0%	15.0%	5.0%	27.7%	33.3%	33.3%	100%
5. 重度歯周炎		0%	10.0%	0%	5.0%	6.4%	9.8%	0%	0
6. わからない		10.0%	30.0%	20.0%	5.0%	12.8%	11.8%	7.4%	0
不詳		0%	0%	0%	0%	4.3%	2.0%	3.7%	0
合計	0	100%	100%	100%	100%	100%	100%	100%	100%

●年齢別割合（女性）

女性	-19	20-29	30-39	40-49	50-59	60-69	70-79	80-89	90-
1. 健康	0%	72.7%	55.6%	42.9%	36.4%	29.6%	24.7%	26.1%	0%
2. 歯肉炎	50%	13.6%	22.2%	25.0%	15.9%	8.5%	9.9%	0%	0%
3. 初期歯周炎	0%	0%	14.8%	14.3%	25.0%	14.1%	19.8%	17.4%	0%
4. 中等度歯周炎	0%	0%	0%	7.1%	11.4%	32.4%	19.8%	13.0%	0%
5. 重度歯周炎	0%	0%	0%	0%	2.3%	4.2%	9.9%	13.0%	0%
6. わからない	50%	9.1%	3.7%	10.7%	9.1%	9.9%	13.6%	26.1%	100%
不詳	0%	4.5%	3.7%	0%	0%	1.4%	2.5%	4.3%	0%
合計	100%	100%	100%	100%	100%	100%	100%	100%	100%

●年齢別歯肉自覚状況グラフ



パターンに関する凡例

- ・重度歯周炎：
ドットパターン
- ・中等度歯周炎：
斜線パターン
- ・初期歯周炎：
横線パターン

*わからないと不詳は
白抜き

- ・男性は30代から重度歯周炎を選択する者がいる。
- ・女性は30代では、初期歯周炎、40代から中等度歯周炎が選択されている。
- ・男性は60～80代の半数、女性は60～70代の半数が、歯周炎を選択している。

● 歯数別人数

(人)

	本数不詳		1~9本		10~19本		20~27本		28本~		合計	
	男	女	男	女	男	女	男	女	男	女	男	女
1. 健康	1	1	3	9	14	11	21	49	17	36	56	106
2. 歯肉炎	0	0	3	4	3	4	10	19	6	12	22	39
3. 初期歯周炎	2	2	6	3	4	8	12	26	3	10	27	49
4. 中等度歯周炎	1	0	9	6	15	14	14	23	5	6	44	49
5. 重度歯周炎	0	0	1	0	4	9	4	5	1	1	10	15
6. わからない	4	3	2	8	4	13	10	8	3	5	23	37
不詳	0	0	1	1	0	1	3	2	0	2	4	6
合計	8	6	25	31	44	60	74	132	35	72	186	301

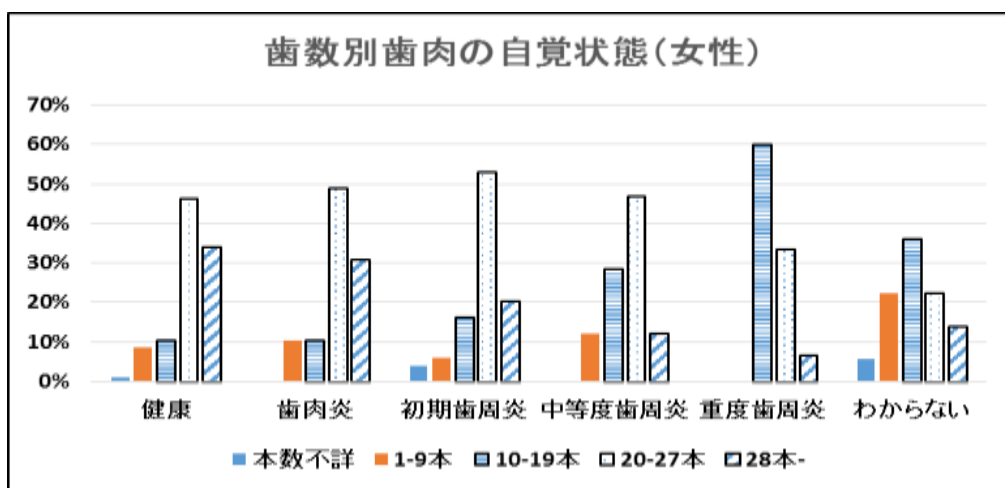
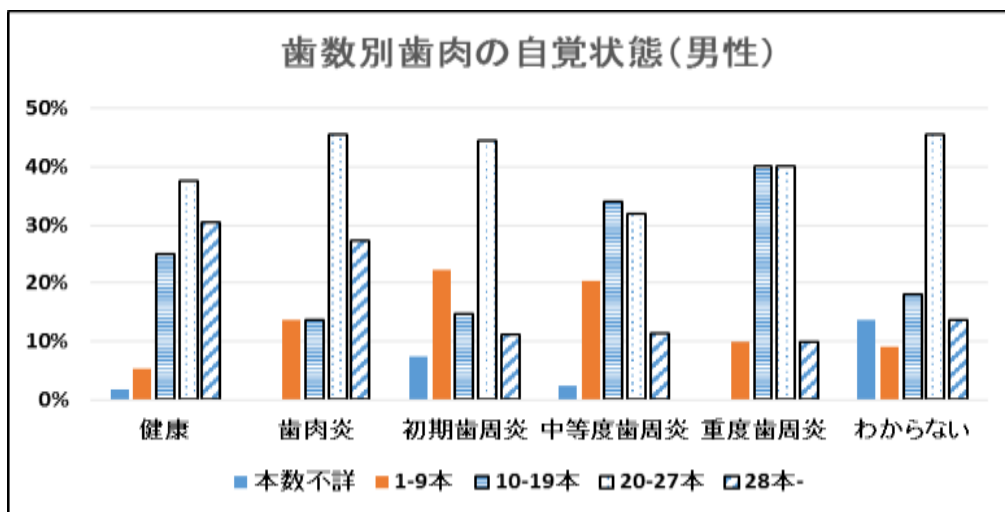
● 歯数別割合 (男性)

男	本数不詳	1-9本	10-19本	20-27本	28本-	計
1. 健康	1.8%	5.4%	25.0%	37.5%	30.4%	100%
2. 歯肉炎	0%	13.6%	13.6%	45.5%	27.3%	100%
3. 初期歯周炎	7.4%	22.2%	14.8%	44.4%	11.1%	100%
4. 中等度歯周炎	2.3%	20.5%	34.1%	31.8%	11.4%	100%
5. 重度歯周炎	0%	10.0%	40.0%	40.0%	10.0%	100%
6. わからない	13.6%	9.1%	18.2%	45.5%	13.6%	100%
不詳	0%	25.0%	0%	75.0%	0%	100%

● 歯数別割合 (女性)

女	本数不詳	1-9本	10-19本	20-27本	28本-	計
1. 健康	0.9%	8.5%	10.4%	46.2%	34.0%	100%
2. 歯肉炎	0%	10.3%	10.3%	48.7%	30.8%	100%
3. 初期歯周炎	4.1%	6.1%	16.3%	53.1%	20.4%	100%
4. 中等度歯周炎	0%	12.2%	28.6%	46.9%	12.2%	100%
5. 重度歯周炎	0%	0%	60.0%	33.3%	6.7%	100%
6. わからない	5.6%	22.2%	36.1%	22.2%	13.9%	100%
不詳	0%	16.7%	16.7%	33.3%	33.3%	100%

● 歯数別歯肉自覚状況割合グラフ



パターンに関する凡例

- ・ 10～19本： 横線パターン
- ・ 20～27本： ドットパターン
- ・ 28本以上： 斜線パターン

- ・ 歯数 10～19 本では、重度歯周炎を選択する者が多い。特に女性で顕著である。
- ・ 歯数 20～27 本では、歯肉炎や初期歯周炎を選択している者が多い。
- ・ 歯数 28 本以上では、健康な歯肉を選択する者が多い。