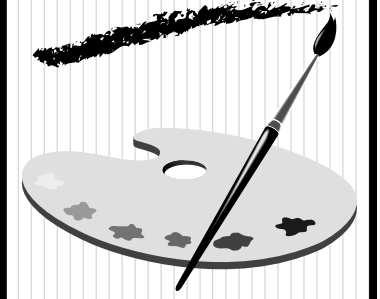


情報パレット



子育て

相談 ■■■■■
カンガルークラブ(まちな子ども健康相談)

とき ①2月5日(水)、②2月19日(水)のいずれも午前10時〜11時
ところ ①子育て支援センター「げんき」(奥沢保育所併設)、②「わくわく広場」(朝里幼稚園内)



内容 お母さん自身や育児などの相談に、保健師や栄養士、歯科衛生士などが応じます
持ち物 母子健康手帳
※歯にフッ化物塗布を行う場合は、歯ブラシと740円が必要です。
☎詳細 保健所健康増進課 ☎

こども福祉課へ
☎詳細 こども福祉課 ☎ 314、☎ 7031

子育て広場 ■■■■■
げんきがまちにやってくる!

とき・ところ 左の表のとおり。いずれも午前10時〜正午(2月4日・18日、3月3日は午前10時30分から)

とき	ところ
2月4日(水)	星野会館(星野町12-43)
2月6日(金)	緑本町会館(緑2-28-5)
2月13日(水)	最上会館(最上1-19-17)
2月18日(水)	星野会館
2月20日(金)	幸会館(幸3-28-5)
2月27日(水)	富岡公民館(富岡1-14-7)
3月3日(水)	星野会館

対象 就学前の子どもと保護者
☎詳細 子育て支援センター「げんき」 ☎ 5039

おいでよ赤ちゃん

とき 2月5日(水)・19日(水)の2時〜3時30分
ところ 生涯学習プラザ
内容 自由遊びや手遊びなど
対象 1歳6カ月までの子どもと保護者
☎詳細 子育て支援センター

教室・講座のお知らせ

わくわく講座「親子で工作〜おひなさまを作ろう」

▶**とき** 2月17日(月)の午前10時 ▶**ところ** わくわく広場(朝里幼稚園内) ▶**対象** 就学前の子どもと保護者・10組(抽選)
▶**参加料** 1組300円。弟や妹も参加の場合は、1人につき100円加算 ▶**申し込み** 2月3日(月)〜10日(月)の午前9時〜午後5時(土・日曜日を除く)にわくわく広場へ
☎詳細 同広場 ☎ 8003

☎詳細 同広場 ☎ 8003

子育て講座

【楽しい工作〜かんたん可愛いおひなさま】
▶**とき** 2月20日(木)の午前10時 ▶**ところ** 子育て支援センター「げんき」(奥沢保育所併設) ▶**対象** 1歳6カ月以上の子どもと保護者・15組(抽選) ▶**申し込み** 2月4日(水)〜12日(水)に「げんき」へ
☎詳細 「げんき」 ☎ 5039

☎詳細 「げんき」 ☎ 5039

【親子でクッキング〜簡単レシピ】
▶**とき** 2月21日(金)の午前10時 ▶**ところ** 子育て支援センター「あそぼ」(銭函保育所併設) ▶**対象** 1歳6カ月以上の子どもと保護者・10組(抽選) ▶**申し込み** 2月4日(水)〜12日(水)に「あそぼ」へ
☎詳細 「あそぼ」 ☎ 0059

☎詳細 「あそぼ」 ☎ 0059

【にこたまクラブ(母親・両親教室)〜ブレマ編】

▶**とき** 2月28日(金)の午後1時30分 ▶**ところ** 保健所 ▶**内容** 妊娠中の生活、食事などについて ▶**定員** 20人(先着) ▶**持ち物** 母子健康手帳 ▶**申し込み** 事前に保健所健康増進課へ
☎詳細 保健所健康増進課 ☎ 3110、☎ 1469

助成 入院助産制度

経済的理由により出産費用の負担が困難な方に出産費用を助成します(一部自己負担があります)。
対象世帯 生活保護受給世帯、市民税非課税世帯

☎ 3110、☎ 1469

「風の子」 ☎ 0822

かぜの「ランド」楽しいリズム遊び

とき 2月7日(金)の午前10時30分〜11時30分
ところ いなきた児童館

対象 就学前の子どもと保護者
☎詳細 「風の子」 ☎ 0822

あかちゃんランド

とき 2月14日(金)の午前10時30分〜正午
ところ いなきた児童館

対象 1歳6カ月までの子どもと保護者
☎詳細 「風の子」 ☎ 0822

くらし

消費生活 ■■■■■
令和2年度北海道消費生活モニターを募集

対象 市内に住む20歳以上の方
任期 4月1日〜3年3月31日
募集人員 若干名
内容 店舗での生活必需品価格調査(毎月)、商品およびサービスの表示などの調査(年6回)、アンケートの回答(年1回程度)、研修会への出席など
謝礼金 月額1650円(予定)

市民税・道民税および所得税などの申告

【市民税・道民税などの申告】

市民税・道民税(寄付金税額控除を含む)の申告を受け付けます。なお、銭函と塩谷の会場では、給与や年金の所得税還付(所得税の住宅借入金等特別控除、雑損控除を除く)の申告も受け付けます。

【所得税などの申告】

所得税および復興特別所得税、個人事業者の消費税、贈与税の申告を受け付けます。
※会場と受付日・時間については下の表のとおりです。自家用車での来場はご遠慮ください。なお、市役所内・税務署内には相談会場を設けません。

☎詳細 市民税・道民税などの申告は市民税課 ☎ 内線242〜245、☎ 5354、所得税などの申告は、小樽税務署 ☎ 2171(自動音声で案内)

会場	受付日/時間(土・日曜日を除く)
塩谷サービスセンター	2月3日(月)・4日(火)/午前9時30分〜午後3時30分
銭函市民センター	2月5日(水)〜7日(金)/午前9時30分〜午後4時
産業会館2階	2月17日(月)〜3月16日(月)/午前9時〜午後4時

※個人事業者の消費税、贈与税の申告は産業会館のみです。

【インターネットで確定申告ができます】

国税庁ホームページの「確定申告書等作成コーナー」では、画面の案内に従って金額等を入力することにより、所得税などの確定申告書等を作成できます。また、1年間の所得が「給与所得」、「年金収入・副業等の雑所得」、「一時所得」の方は、さらに見やすい「スマホ専用画面」をご利用いただけます。なお、スマホ申告をするためにはID・パスワードが必要です。事前にID・パスワードを取得していない方は、税務署職員による本人確認を行い発行となりますので、運転免許証などの本人確認書類をお持ちの上、ご本人が税務署にお越しください。
※2月17日(月)〜3月16日(月)は確定申告会場(産業会館2階)でも発行できます。

☎詳細 小樽税務署 ☎ 2171(自動音声で案内)

【法人道民税、事業税、法人市民税の申告】

北海道および小樽市では、インターネットを利用して法人道民税・事業税および法人市民税の申告を行うことができるシステム、「eL T A X」でも申請を受け付けています。詳しくは、北海道、小樽道税事務所または市のホームページをご覧ください。
☎詳細 小樽道税事務所 ☎ 9492、市民税課 ☎ 内線241、☎ 5354

集いの場

こども食堂 ■■■■■

助産施設 小樽協会病院、おたるレディースクリニック
申し込み 事前にこども福祉課へ
☎詳細 こども福祉課 ☎ 314、☎ 7031

みんなで楽しくご飯が食べられる場を提供します。
とき 2月22日(土)の正午
ところ 総合福祉センター
対象 18歳以下の子どもの保護者・25人(先着・小学生以上は子どもだけの参加可)
参加料 子ども100円、保護者200円
申し込み 2月12日(水)までに

申し込み 2月12日(水)までに直接、生活安全課へ
☎詳細 生活安全課 ☎ 389、☎ 1345

第52回小樽消費者大会

とき 3月4日(水)の午後1時30分
ところ 消防庁舎6階

◎記事についての詳しい内容は、直接お問い合わせください。
◎料金について記載がない場合は、原則無料です。
◎記事中の記号は、次の内容を示しています。
☎……電話
☎……ファクス
✉……電子メール
前……午前
後……午後
☎マーク以下が、
▷内線の場合、市役所の代表番号 ☎ 32-4111 にかけ内線番号をお申し出ください。
▷電話番号の場合、直通電話の番号です。そのままおかけください。

信頼できる弁護士を探している方へ

お困りではありませんか?
・ご家庭の問題(離婚・相続)
・借金の問題
・交通事故の問題

初回相談料無料

※その他民事一般の相談にも対応しています!

弁護士法人 小樽法律事務所
札幌弁護士会 弁護士 村越 仁
☎0134-61-1440

小樽市稲穂2丁目22番1号 小樽経済センタービル6階(小樽駅から徒歩2分)

あさり Otaru Driver's School
小樽自動車学校
あなたにあったコースをお選びください!!

- 早朝・夜間コース
- キッズルーム完備
- ペーパードライバー講習

無料送迎バス 運行中!!

手宮・館町・色内・稲穂・花園・住吉・堺町・信香町・最上・松ヶ枝・緑・入船・天神・奥沢・潮見台・若竹・桜・望洋台

●学生ローンもお取り扱い(高校3年生からお申し込みいただけます) ●各種カード・ローン取扱

☎0120-24-8131
http://www.keishin-g.com/otaruds/ e-mail otaruds@keishin-g.com

臨時ゴミの収集運搬はおまかせ

お気軽にご相談ください。

事業系一般廃棄物 産業廃棄物
引越しのときに出る粗大ゴミ
大掃除のときに出る粗大ゴミ
家具・建具などの処分

小樽市許可第17号収集運搬業者
(株)クリーンサービス
☎33-2633 FAX33-8937 小樽市天神2-8-1

子育て < > 教育文化 健康 その他

テーマ ごみ処理問題を考える。消費者はどのような行動をするか。

講師 松藤敏彦氏（北海道大学工学部研究員特任教授）

定員 80人（先着）

申し込み 事前に消費者協会へ

詳細 消費者協会 ☎③3682、☎②7978



講演会

暴力追放講演会

とき 2月17日(月)の(後)2時

ところ 消防庁舎6階

内容 「北海道内の暴力団情勢と不当要求対応要領」

講師 林崎弘明氏（北海道暴力追放センター相談委員）

詳細 生活安全課 ☎内線226、☎②1345

情報交換の集い「その噂、ちよっと待って〜隣り近所が心地よく生活するために」

とき 2月12日(水)の(後)1時30分

ところ 勤労女性センター

内容 地域生活の中で気を付けるべき人権の問題を学び、情報交換を行う

講師 小樽人権擁護委員協議会 定員 25人（先着）

申し込み 2月6日(木)までに男女共同参画推進協議会(男女共同参画課)へ

※託児はご相談ください。

詳細 同協議会 ☎②5904、☎②6081

助成

社協ボランティア・市民活動助成団体の募集

社会福祉協議会では、ボランティア・市民活動を行う団体に對し助成を行います。

対象 2年度の活動費

申し込み 2月12日(水)〜3月19日(木)（日、月曜日を除く）の(前)9時〜(後)4時30分に直接、社会福祉協議会へ

※申請書類は、社会福祉協議会または同会ホームページで入手できます。

詳細 社会福祉協議会 ☎③5299、☎③5641

資産税

償却資産の申告はお済みですか

1月1日現在、市内で事業を営み償却資産を有している個人・法人で、まだ申告が済んでいない方は、至急申告書を資産税課へ提出してください。

詳細 資産税課 ☎内線246、☎②5354

子育て < > **教育文化** **健康** **その他**

市営・道営住宅の入居者募集

【市営住宅】
受付期間は2月3日(月)〜7日(金)(土・日曜日を除く)の午前9時〜午後5時20分です。

◎一般世帯向け
▶申し込み 印鑑を持って、協和総合管理(株)市営住宅管理事務所(緑1-1-1・赤十字会館内)へ
※塩谷、祝津地区の一般住宅入居者および最上の事故住宅入居者を随時募集しています。事前にお問い合わせの上、印鑑を持って同事務所へ。

◎特定目的住宅
高齢者・ひとり親・障害者・低所得者世帯用です。
※「手宮公園(車いす)」、「オタモイ(車いす)」は車いす使用者がいる世帯が対象です。

▶申し込み 印鑑と収入が分かる書類を持って同事務所へ(生活保護受給者の方は生活保護手帳、障害者世帯の方は障害者手帳が必要です)

▶詳細 同事務所 ☎⑤5660、☎⑤5680

市営住宅 (一般世帯向け)				
団地名	間取り	人数	階	戸
○銭函	3LDK	3	1、2	2
張碓	2LDK	2	2、3	2
新光	3DK	2	3~5	6
桜東	4DK	3	4	1
	3DK	2	1、3~5	5
桜A	3LDK	3	1、4	2
○勝納	2LDK	2	5	1
潮見台A	2LDK	2	3	1
最上A	2LDK	2	5	1
緑A	3LDK	3	3、4	4
高島	3DK	2	1、2	2
塩谷中層	3DK	1	3	1
特定目的住宅 (高齢者・ひとり親・障害者・低所得者)				
桜東	3DK	2	3、4	2
○若竹	1LDK	1	4	1
松ヶ枝A	3LDK	3	2、3	2
	2DK	1	1	2
緑A	2DK	1	1	1
祝津	3LDK	3	5	1
2LDK	1	1、5	4	
塩谷中層	3DK	1	4	2
蘭島	2LDK	2	1	1
○手宮公園(車いす)	2DK	2	1	1
○オタモイ(車いす)	2LDK	2	1	3
道営住宅				
最上	2LDK	2	1、3	2
新光	2LDK	2	5	2
桜	3LDK	2	2	1
望洋	3LDK	2	5	6
○奥沢中央	2LDK	2	3	1
新光(高齢・障害者向け)	3LDK	2	1	1
○築港(単身)	2DK	1	3	1
○はエレベーター付き住宅				
【人数】欄は数字以上の入居者が条件				

【道営住宅】
受付期間は2月5日(水)〜7日(金)の午前10時〜午後4時(6日(木)は午後7時まで)です。

▶申し込み 印鑑を持って、北海道住宅管理公社小樽支所(赤十字会館内)へ。抽選後に入居資格の審査を行います

▶詳細 同支所 ☎③9698

軽自動車税 グリーン化特例

一定の燃費基準を満たし、平成31年4月1日〜令和2年3月31日に新規取得した車両の軽自動車税が、2年度分に限り軽減されます。対象車両は二輪車、もっぱら雪上を走行するものを除く新車のみです。また、最初の新規検査年月から13年を経過した車両は税額が標準税率から概ね20%増加します(経年重課課税)。

この特例により変更となる各税率は下の表のとおりです。

軽自動車	三輪のもの	総排気量が660cc以下の四輪以上の車両			
		乗用		貨物用	
		営業用	自家用	営業用	自家用
ア	1000円	1800円	2700円	1000円	1300円
イ	2000円	3500円	5400円	1900円	2500円
ウ	3000円	5200円	8100円	2900円	3800円
エ	4600円	8200円	1万2900円	4500円	6000円

※該当車種については、自動車検査証をご確認ください。

ア…電気自動車、天然ガス車(平成30年排出ガス基準適合または21年排出ガス10%以上低減達成)

イ…乗用→令和2年度燃費基準+30%達成車
貨物用→平成27年度燃費基準+35%達成車

ウ…乗用→令和2年度燃費基準+10%達成車
貨物用→平成27年度燃費基準+15%達成車

エ…最初の新規検査から13年を経過した車両
※イとウはガソリン車またはハイブリッド車で、いずれも平成30年排出ガス基準+50%低減達成車または平成17年排出ガス基準+75%低減達成車(★★★★)が対象です。
※エはガソリン車が対象です。

▶詳細 市民税課 ☎内線379、☎⑤5354

後期高齢者医療費の申請書等の発送時期

1年間に支払った後期高齢者医療制度と介護保険の自己負担額の合計額が限度額を超えたときは、申請により高額介護合算療養費が支給されます。今回の申請受け付け分は平成30年度分(平成30年8月1日〜令和元年7月31日)で、支給対象となる方には3月に申請書を発送します。

詳細 後期高齢・福祉医療課 ☎内線312、☎⑤0120

国民年金保険料の前納は口座振替がお得です

口座振替で1年分または半年分の国民年金保険料を前納すると、納付書で前納するよりも割引額が多くなり、お得です。また、2年前納の場合には、さらに割引額が大きくなります。

申し込みは、2月末までに年金手帳または納付書、預(貯)金通帳、金融機関へ届け出ている印鑑を持って、小樽年金事務所または金融機関へ。

詳細 小樽年金事務所 ☎④4236、☎④1189

困ったときは民生委員・児童委員にご相談を!

地区	区域	氏名	連絡先	地区	区域	氏名	連絡先
塩谷	塩谷、桃内、忍路、蘭島	こが古賀のみ子	☎⑥0852	入船西	松ヶ枝、入船(入船東地区に含まれる住所を除く)	かわうち 河内雪彦	☎②0754
オタモイ	オタモイ、幸(長橋地区に含まれる住所を除く)	たかしま 高島クニ子	☎③1057	入船東	有幌町、住吉町(南樽地区に含まれる住所を除く)、住ノ江、入船1丁目・2丁目1~11	たかしま 高橋房子	☎③7821 ☎②8681
長橋	長橋、幸2丁目1~7、19~21、22(9~11号)、23、24、25(1~12号)	うえのともこ 上野知子	☎②7346	南樽	住吉町11(13~)・14(6~19)・15~17、信香町、新富町、勝納町、築港、若竹町、潮見台、真栄1丁目1~3、5、2丁目8~9	さきまき 佐々木則子	☎②4769
高島	高島(手宮地区に含まれる住所を除く)、祝津、赤岩	かねこ 金子陽子	☎③8396	奥沢	若松、奥沢、天神、真栄(南樽地区に含まれる住所を除く)	まつもと 松本康志	☎②1520 ☎②1528
手宮	錦町、末広町、豊川町、石山町、手宮、高島4丁目15、梅ヶ枝町、清水町	とないひろし 戸内廣	☎②7364	東小樽	船浜町、望洋台、桜(朝里地区に含まれる住所を除く)	たかはし 高橋正典	☎090(9523)5380
稲穂	稲穂	にしやま 西山寛純	☎③1919 ☎②4949	朝里	朝里、新光、新光町、朝里川温泉、桜3丁目26	にしお 西尾伊都子	☎④1607 ☎⑤1655
浜小樽	港町、堺町、色内、東雲町、山田町、相生町	すずき 鈴木攻	☎②1835	銭函	張碓町、春香町、桂岡町、銭函、見晴町、星野町	みやざき 宮崎與志久	☎⑥6573
花園	花園	くどう 工藤昭博	☎⑤0216				
山手	最上、緑、富岡	いちやなぎ 一柳富佐子	☎⑤5461				

▶詳細 小樽市民生児童委員協議会 ☎③7844、☎③5641、地域福祉課 ☎内線301、☎②6915

市民税・道民税第4期分(1月31日納期限)の納付はお済みですか。

市税などの納付には、便利な口座振替をご利用ください。

第827回 全国自治 **ジャンボ宝くじ**

3億円

1等2億円×10本・前後賞各5,000万円

④500万円×50本 ④100万円×1,000本

2種類同時発売! **2/3月→2/28金** 各1枚300円

第828回 全国自治 **ジャンボミニ**

3,000万円

1等2,000万円×20本・前後賞各500万円

④100万円×200本 ④10万円×16,000本

(4ユニットの場合④1ユニット1,000万円)

(株)北海道商事 道南支店 札幌市中央区北1条西3丁目MNビル TEL:011-209-0355

【宝くじ公式サイト】 <https://www.takarakuji-official.jp/>

【宝くじ照会センター】 東京都中央区京橋2丁目5-7 ☎03-3535-9085

水道・トイレで困ったら……スピード対応!!

一戸建て、マンション、オフィスと幅広く対応!

- 蛇口や配管の水漏れ修理
- トイレ、排水詰まりの修理
- 水廻りの増改築、蛇口各種ボイラー点検、取替

★水廻りの工事は地元の指定水道工事店へ★

水廻りの不安、相談は当社へお気軽にご連絡ください。

北の生活の幸せ創り **山吹商工株式会社**

小樽市入船5丁目24番7号 TEL.24-1717

子育て
暮らし
教育文化
健康
その他

住民票・戸籍謄本・印鑑証明は、待ち時間が少ないサービスセンター（駅前・銭函・塩谷）へ。

障害者補助犬に対するご理解とご協力を
補助犬は障害のある方の生活のお手伝いをする大切なパートナーです。公共施設や交通機関をはじめ、病院や飲食店での補助犬の同伴については、ご理解とご協力をお願いします。



☎詳細 障害福祉課 ☎内線44
②6915

教育文化

文学館
雪あかりの古本市

とき 2月9日(日)の午前10時～午後4時

雪あかりのミニ展示「伊藤整と小樽市中学校」

とき 2月24日(月)まで
内容 小樽市中学校の成り立ちと伊藤整のエピソードを紹介

企画展「1950年代洋画の復活 大映画ポスター展」
とき 3月8日(日)まで

内容 戦後の洋画大作のポスターや当時の映画館で使用された機材などを展示
入館料 一般300円、高校生・市内の70歳以上の方150円、中学生以下無料

企画展関連事業「ギャラリートーク」映画館がいちばん元気だったころ」
とき 2月15日(土)の午後2時～3時
講師 池田純一氏(元映画館主)

料金 入館料のみ
☎詳細 文学館 ☎23388

わくわく共育ネットワーク

生涯学習プラザを会場に保護者や子ども向けの講座を開催します。申し込みは開催日の前日までに生涯学習プラザへ。
☎詳細 生涯学習プラザ ☎3363、☎3291

絵本カフェ
▶とき 2月3日(月)・17日(月)の午前10時30分▶内容 絵本やわらべ歌を楽しむ。絵本の貸し出しもあり▶対象 就学前の子どもと保護者・各20組(先着)
子どもの居場所プロジェクト「子どもカフェ」
【子どもカフェ】
不登校や形式卒業の小・中学生、高校生が安心して過ごせる「居場所」を提供します。保護者のみの見学・相談も可能です。
▶とき 2月4日(火)の午前10時30分、22日(土)の午後1時▶内容 プログラミング体験、映画鑑賞、学習指導など▶定員 各15人(先着)

子どもカフェ
300円(予定)
子どもカフェ倶楽部(クラブ)
不登校や形式卒業の小・中学生、高校生がいる保護者の情報交換と相談窓口です。
▶とき 2月4日(火)の午前10時30分、22日(土)の午後1時▶定員 各15人(先着)
ママカフェ
▶とき 2月10日(月)の午前10時30分▶内容 簡単な常備菜の作り方を学ぶ▶講師 合川有里(あいかわゆり)氏(上級食育士)▶定員 就学前の子どもと保護者・20組(先着・保護者のみの参加可)
ママカフェ in 望洋台
▶とき 2月14日(金)の午後6時30分(申し込みは2月12日(水)まで)▶ところ 望洋台小学校▶内容 子どもを否定しない肯定的な視点の子育ての練習▶定員 20人(先着)▶持ち物 筆記用具

いろいろなカードゲームで遊ぼう
▶とき 2月22日(土)の午前10時▶対象 小学生までの子どもと保護者・8組(先着)

おたるエデュケーションコラポde雪あかり
▶とき ①2月14日(金)の午後3時、②2月15日(土)の午後4時▶内容 雪あかり会場作りと①プログラミング体験、②たこ焼きパーティ▶定員 各15人(先着)▶持ち物 防寒着、スコップ、バケツ、お弁当(14日のみ)▶料金 15日のみ

ゆずります・さがしています
▶譲りたい物 学習机、歩くスキーセット
▶探している物 介護用つなぎバジャマ、大人用おむつカバー、着ぐるみ(動物・戦隊ヒーロー等)
☎詳細 消費者協会 ☎3682、☎7978

納付の窓口
▶今月の納期 国民健康保険料・介護保険料2月期分および後期高齢者医療保険料第9期分は3月2日(月)までです
▶納税夜間相談窓口 毎週木曜日に午後8時まで開設しています。お気軽にご利用ください
☎詳細 市税は納税課 ☎内線251～255、国民健康保険料・介護保険料・後期高齢者医療保険料は保険収納課 ☎内線445・446

灯油の平均価格

1リットル当たりの平均価格(昨年同時期89.51円)	92.78円
最低価格	83.60円
最高価格	97.60円
調査店数	35店

※令和2年1月5日調査。ホームタンクなどの多量買いの価格です(消費税込み)。
☎詳細 生活安全課 ☎内線389、☎1345

総合博物館の催し
☎詳細 総合博物館 ☎2523、☎2678、☎museum@city.otaru.lg.jp
※冬期の入館料は、本館・運河館ともに一般300円、高校生と市内の70歳以上の方150円、中学生以下無料(年間パスポートも利用できます)。
【本館】
プログラミング体験教室
▶とき ①2月15日(土)の午後1時30～4時、②2月16日(日)の午前10時～午後0時30分、③2月16日(日)の午後2時～4時30分▶内容 ①大人向けに小型パソコンmicrobitの体験と解説、②③キーボード・マウスを使い、小型パソコンmicrobitを体験▶対象 ①18歳以上・12人(先着)、②③小学4年生～高校生・各15人(先着)
▶料金 入館料のみ▶申し込み 事前に総合博物館本館へ
企画展ギャラリートーク
▶とき 2月23日(土)の午後2時～3時▶内容 企画展「小樽に銘酒これあり候」の展示解説▶講師 菅原慶郎(すがわらよしろう)(総合博物館学芸員)▶料金 入館料のみ
ミュージアムラウンジ「蒸気機関車アイアンホース号の動態保存について」
▶とき 2月24日(日)の午前10時～11時▶講師 伊藤公裕(いとうきみひろ)(総合博物館学芸員補)▶料金 入館料のみ
チャレンジラボ「色つきろうそく作り」
▶とき 2月1日(土)・2日(日)・8日(土)・11日(火)・15日(土)・16日(日)の午後2時～2時30分▶定員 各回16人(当日先着・小学3年生以下は保護者同伴)▶料金 入館料と材料費100円
【運河館】
中庭の夜間開放
▶とき 2月9日(日)・11日(火)・15日(土)の午後6時～8時▶内容 中庭を夜間無料開放します
雪あかり星空観望会
▶とき 2月9日(日)の午後6時～8時(天候により中止の場合あり)
ひな人形の展示
▶とき 2月19日(火)～3月3日(火)▶内容 江戸～昭和のひな人形を展示▶料金 入館料のみ
トピック展ギャラリートーク
▶とき 2月22日(土)の午前11時～11時45分▶内容 トピック展の展示解説▶講師 工藤正智(くどうまさとも)(総合博物館学芸員)▶料金 入館料のみ
「うんがかんのひなまつり」
▶とき 3月1日(日)の午前10時30分～正午、午後1時～2時30分▶内容 ひな飾りの前で着物撮影やお茶会を開催(着付けは先着順)▶料金 入館料のみ
【館外】
辰野金吾没後100年特別講演会「辰野金吾と日本銀行建築～小樽支店までのあゆみ」
▶とき 2月16日(日)の午後1時30分～3時▶ところ 運河プラザ▶内容 辰野金吾と日本銀行・日銀小樽支店の特徴を紹介▶講師 関口かをり(せきぐちかをり)氏(日本銀行貨幣博物館学芸員)▶定員 120人(先着)

美術館
特別展関連事業「イブニングコンサート」
とき 2月11日(祝)の午後6時
出演 杉田知子氏(バイオリン)、矢崎有佳氏(ピアノ)
観覧料 一般600円、高校生・市内の70歳以上の方300円、中学生以下無料

申し込み 事前に美術館へ
☎詳細 美術館 ☎0035、☎23388
文学館・美術館
開館時間を延長します
雪あかりの路の期間中、2月11日(祝)は午後8時まで開館します。

ミュージアム・トーク「パリに渡った日本人画家たち」
とき 3月1日(日)の午後2時
講師 柴勤氏(小川原脩記念美術館長)

図書館
2月のたるぼとくらぶ
「でっかくなっちゃった!!えほんの世界」
とき 2月15日(土)の午後2時～3時

おたる図書館シネマ座
とき 2月9日(日)の午後1時～3時30分
内容 「パラダイン夫人の恋」
ミュージックプログラムナード
とき 2月16日(日)の午後1時～2時
内容 レコードで聴く北海道の歌謡曲大リクエスト大会
☎詳細 図書館 ☎7726、☎0733

労働青少年ホーム
やんぐすくーる
市内に住むまたは通勤・通学する15～35歳の方が対象です(ただし、定員に満たない場合は36～45歳の方も受講できます)。ホームを初めて利用する方は年齢・住所を確認できる物をお持ちください。
【初心者向け魚のおろし方講座】
とき 2月18日(火)の午後6時30分
講師 西塚周平氏(に志づ可)

駅前サービスセンターに車でお越しの際は、駅前広場駐車場が利用できます(30分無料)。

大船
ご予約お問合せは 小樽市新光5丁目18番2号 http://www.otaru-kourakuen.com/ TEL.0134-54-8221

本会席 6,700円(税込)
40% OFF
お食事は個室で1名様よりご用意致します。座敷、掘りごたつ、イス席のご希望をお申し付け下さい。
TEL.0134-54-8221

中央バスグループ
正社員採用!!
バス乗務員募集
011-221-5167

お食事宅配サービス
生活習慣病予防には、こんなお弁当で食事を楽しみましょう。
お食事宅配サービス
594円、648円、702円、756円
おーしゃんずキッチン
tel.0134-34-2130