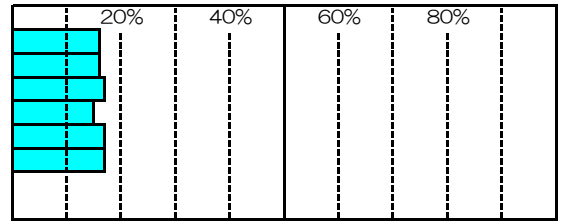


小樽市次世代育成支援に関するニーズ調査 集計結果 《就学前児童》

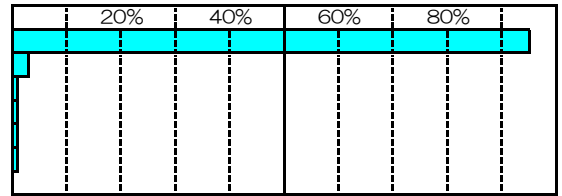
問1 対象のお子さんの年齢

		回答数	構成比
(1)	0歳児	117	16.3%
(2)	1歳児	116	16.1%
(3)	2歳児	127	17.6%
(4)	3歳児	112	15.6%
(5)	4歳児	123	17.1%
(6)	5歳児	125	17.4%
	無回答	0	0.0%
	計	720	100.0%



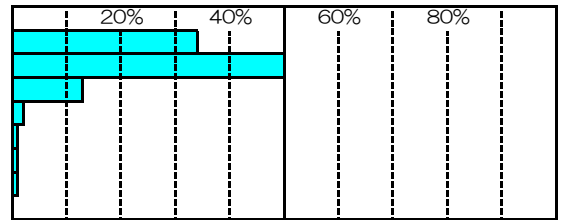
問2 アンケートの記入者

		回答数	構成比
(1)	母親	685	95.1%
(2)	父親	25	3.5%
(3)	祖母	2	0.3%
(4)	祖父	1	0.1%
(5)	その他	1	0.1%
	無回答	6	0.8%
	計	720	100.0%



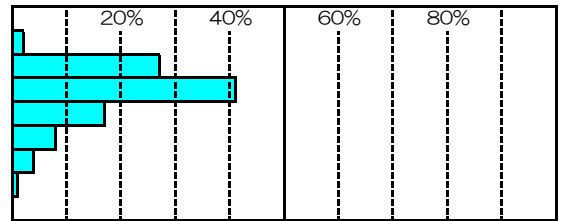
問3 お子さんの人数

		回答数	構成比
(1)	1人	245	34.0%
(2)	2人	359	49.9%
(3)	3人	94	13.1%
(4)	4人	14	1.9%
(5)	5人	4	0.6%
(6)	6人以上	2	0.3%
	無回答	2	0.3%
	計	720	100.0%



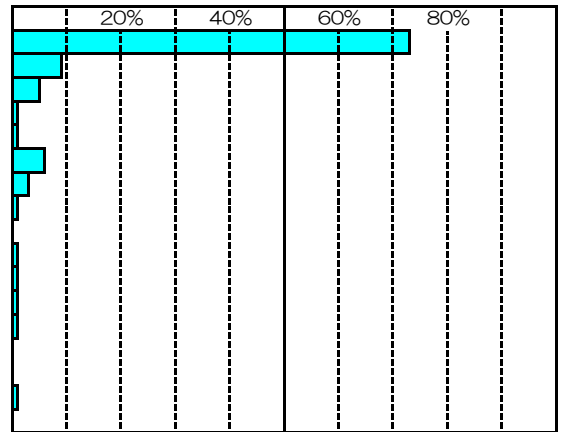
問4 同居家族の人数

		回答数	構成比
(1)	2人	14	1.9%
(2)	3人	193	26.8%
(3)	4人	297	41.3%
(4)	5人	121	16.8%
(5)	6人	59	8.2%
(6)	7人以上	31	4.3%
	無回答	5	0.7%
	計	720	100.0%



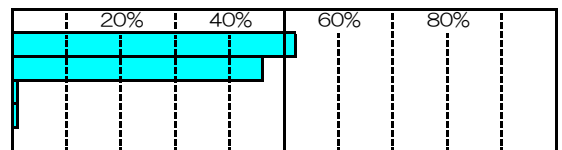
問4 世帯構成

		回答数	構成比
(1)	両親と子	524	72.8%
(2)	両親と子（祖父母を含む親族と同居）	69	9.6%
(3)	両親と子（祖母を含む親族と同居）	38	5.3%
(4)	両親と子（祖父を含む親族と同居）	10	1.4%
(5)	両親と子（祖父母を除く親族と同居）	1	0.1%
(6)	母子のみ	41	5.7%
(7)	母子（祖父母を含む親族と同居）	20	2.8%
(8)	母子（祖母を含む親族と同居）	7	1.0%
(9)	母子（祖父を含む親族と同居）	0	0.0%
(10)	母子（祖父母を除く親族と同居）	2	0.3%
(11)	父子のみ	1	0.1%
(12)	父子（祖父母を含む親族と同居）	1	0.1%
(13)	父子（祖母を含む親族と同居）	1	0.1%
(14)	父子（祖父を含む親族と同居）	0	0.0%
(15)	父子（祖父母を除く親族と同居）	0	0.0%
	無回答	5	0.7%
	計	720	100.0%



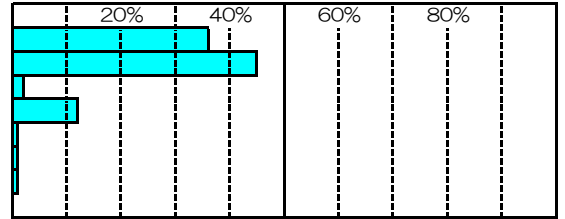
問4 (1) 母親の就労の有無

		回答数	構成比
(1)	就労している	378	52.5%
(2)	就労していない	330	45.8%
(3)	父子家庭	3	0.4%
	無回答	9	1.3%
	計	720	100.0%



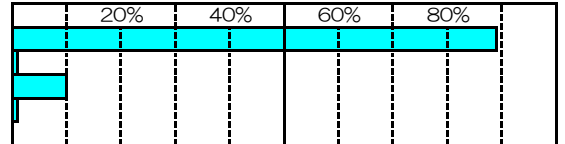
問4(2) 母親が就労している場合の職種

	回答数	構成比
(1) 常勤の勤め人(正社員・正職員)	137	36.2%
(2) パート・アルバイト	171	45.2%
(3) 契約社員・派遣社員	10	2.6%
(4) 自営業・家族従業	45	11.9%
(5) 在宅勤務・内職	5	1.3%
(6) その他	6	1.6%
無回答	4	1.1%
計	378	100.0%



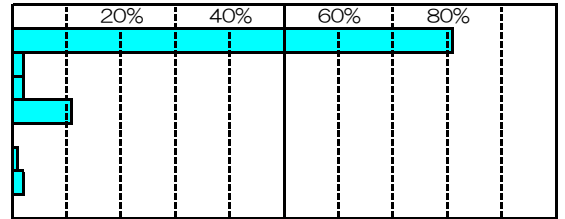
問4(1) 父親の就労の有無

	回答数	構成比
(1) 就労している	640	88.9%
(2) 就労していない	5	0.7%
(3) 母子家庭	70	9.7%
無回答	5	0.7%
計	720	100.0%



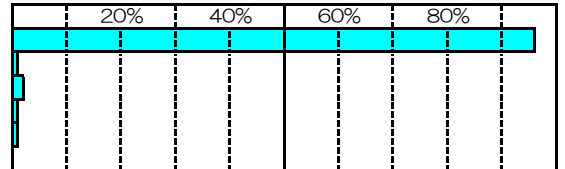
問4(2) 父親が就労している場合の職種

	回答数	構成比
(1) 常勤の勤め人(正社員・正職員)	522	81.6%
(2) パート・アルバイト	13	2.0%
(3) 契約社員・派遣社員	15	2.3%
(4) 自営業・家族従業	68	10.6%
(5) 在宅勤務・内職	0	0.0%
(6) その他	6	0.9%
無回答	16	2.5%
計	640	100.0%



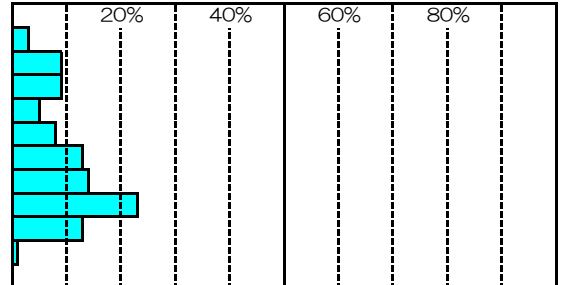
問5 対象のお子さんの身の回りの世話

	回答数	構成比
(1) 主に母親	694	96.4%
(2) 主に父親	2	0.3%
(3) 主に祖母・祖父	14	1.9%
(4) その他	4	0.6%
無回答	6	0.8%
計	720	100.0%



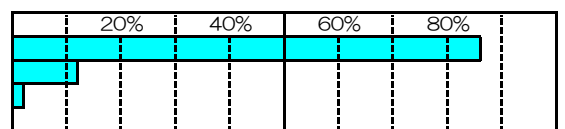
問6 居住地区

	回答数	構成比
(1) 塩谷地区	24	3.3%
(2) 長橋・オタモイ地区	64	8.9%
(3) 高島地区	68	9.4%
(4) 手宮地区	35	4.9%
(5) 中央地区	62	8.6%
(6) 山手地区	97	13.5%
(7) 南小樽地区	101	14.0%
(8) 朝里地区	170	23.6%
(9) 銭函地区	93	12.9%
無回答	6	0.8%
計	720	100.0%



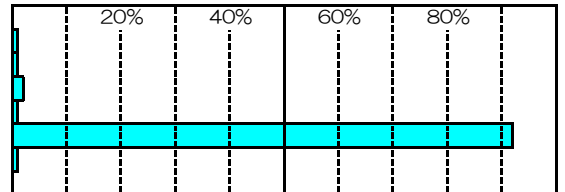
問7(1) 保育サービス(認可保育所、幼稚園、認可外保育施設、ベビーシッター、家政婦など)の利用希望 《平日》 (現在利用中も含む)

	回答数	構成比
(1) 利用したい	618	85.8%
(2) 利用希望はない	90	12.5%
無回答	12	1.7%
計	720	100.0%



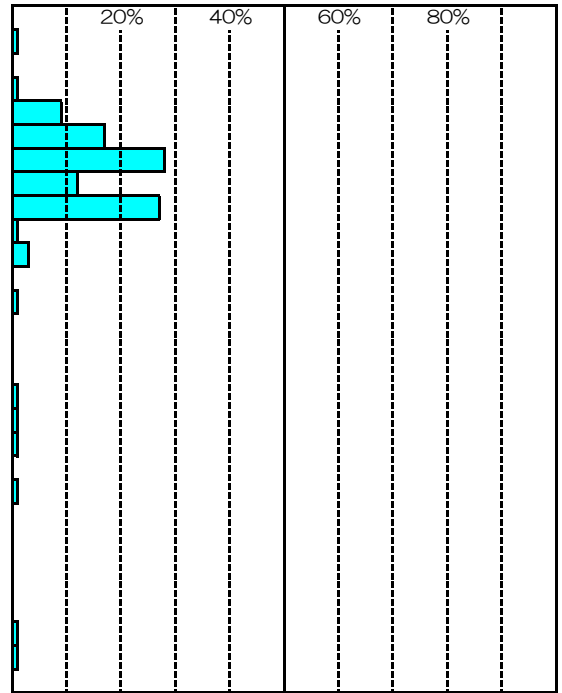
問7(1) 保育サービスの利用希望日数 《平日》

	回答数	構成比
(1) 週1日	9	1.5%
(2) 週2日	9	1.5%
(3) 週3日	14	2.3%
(4) 週4日	8	1.3%
(5) 週5日	569	92.1%
無回答	9	1.5%
計	618	100.0%



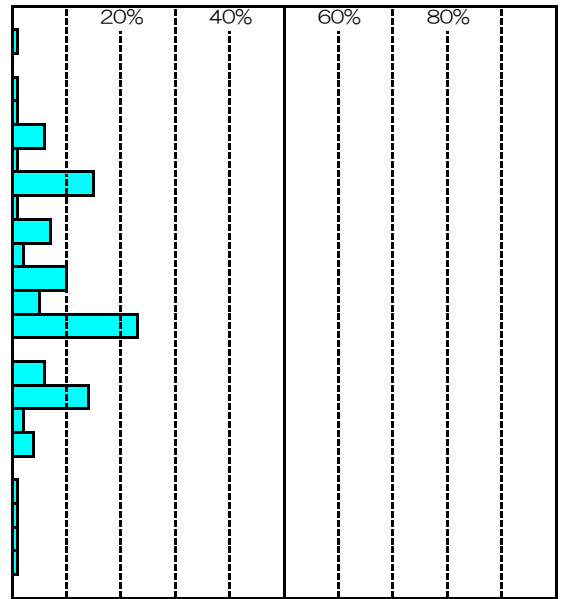
問7(2) 保育サービスの利用希望の時間帯(開始) 《平日》

	回答数	構成比
(1) 6:00以前	2	0.3%
(2) 6:00~6:44	0	0.0%
(3) 6:45~6:59	1	0.2%
(4) 7:00~7:29	54	8.7%
(5) 7:30~7:59	103	16.7%
(6) 8:00~8:29	172	27.8%
(7) 8:30~8:59	77	12.5%
(8) 9:00~9:29	170	27.5%
(9) 9:30~9:59	7	1.1%
(10) 10:00~10:29	18	2.9%
(11) 10:30~10:59	0	0.0%
(12) 11:00~11:29	1	0.2%
(13) 11:30~11:59	0	0.0%
(14) 12:00~12:29	0	0.0%
(15) 12:30~12:59	0	0.0%
(16) 13:00~13:29	1	0.2%
(17) 13:30~13:59	1	0.2%
(18) 14:00~14:29	3	0.5%
(19) 14:30~14:59	0	0.0%
(20) 15:00~15:29	2	0.3%
(21) 15:30~15:59	0	0.0%
(22) 16:00~16:29	0	0.0%
(23) 16:30~16:59	0	0.0%
(24) 17:00~17:29	0	0.0%
(25) 17:30~17:59	0	0.0%
(26) 18:00~18:14	1	0.2%
無回答	5	0.8%
計	618	100.0%



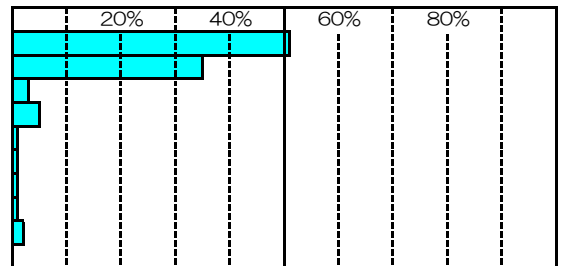
問7(2) 保育サービスの利用希望の時間帯(終了) 《平日》

	回答数	構成比
(1) 12:00~12:29	6	1.0%
(2) 12:30~12:59	0	0.0%
(3) 13:00~13:29	4	0.6%
(4) 13:30~13:59	3	0.5%
(5) 14:00~14:29	37	6.0%
(6) 14:30~14:59	3	0.5%
(7) 15:00~15:29	91	14.7%
(8) 15:30~15:59	7	1.1%
(9) 16:00~16:29	43	7.0%
(10) 16:30~16:59	13	2.1%
(11) 17:00~17:29	63	10.2%
(12) 17:30~17:59	29	4.7%
(13) 18:00~18:14	140	22.7%
(14) 18:15~18:29	0	0.0%
(15) 18:30~18:59	35	5.7%
(16) 19:00~19:29	87	14.1%
(17) 19:30~19:59	11	1.8%
(18) 20:00~20:29	23	3.7%
(19) 20:30~20:59	0	0.0%
(20) 21:00~21:29	6	1.0%
(21) 21:30~21:59	1	0.2%
(22) 22:00以降	10	1.6%
無回答	6	1.0%
計	618	100.0%



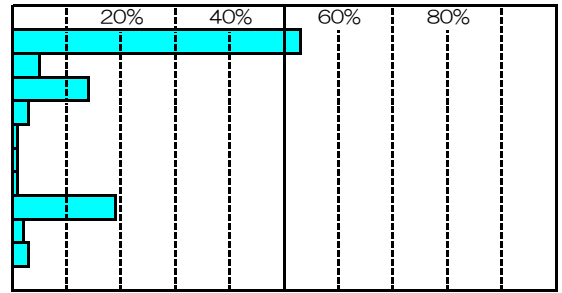
問7(3) 利用したい主な保育サービス

	回答数	構成比
(1) 認可保育所(市・民間法人)	316	51.1%
(2) 幼稚園	215	34.8%
(3) 認可外保育施設	19	3.1%
(4) 事業所内保育施設(勤務先の保育施設を含む)	30	4.9%
(5) ベビーシッター/家政婦	8	1.3%
(6) 認証・認定の保育施設	8	1.3%
(7) 家庭福祉員(保育ママ)	5	0.8%
(8) ファミリーサポートセンター	2	0.3%
無回答	15	2.4%
計	618	100.0%



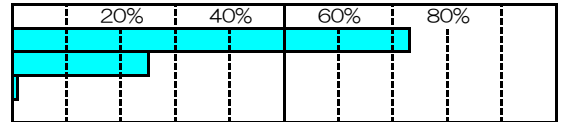
問7(4) 対象のお子さんを保育サービスに預けたい理由

	回答数	構成比
(1) 現在就労している	328	53.1%
(2) 就労予定がある／求職中である	30	4.9%
(3) そのうち就労したいと考えている	89	14.4%
(4) 就労していないが、子どもを預けたい	17	2.8%
(5) 家族・親族などを介護しなければならない	1	0.2%
(6) 病気や障害がある	2	0.3%
(7) 学生である／就学したい	1	0.2%
(8) 幼稚園で教育を受けさせたい	118	19.1%
(9) その他	13	2.1%
無回答	19	3.1%
計	618	100.0%



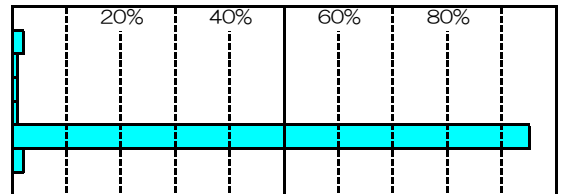
問8 保育サービス（認可保育所、幼稚園、認可外保育施設、ベビーシッター、家政婦）などの利用状況 《平日》（親族・知人への預かりを含む）

	回答数	構成比
(1) 利用している（預けている）	529	73.5%
(2) 利用していない（預けていない）	182	25.3%
無回答	9	1.3%
計	720	100.0%



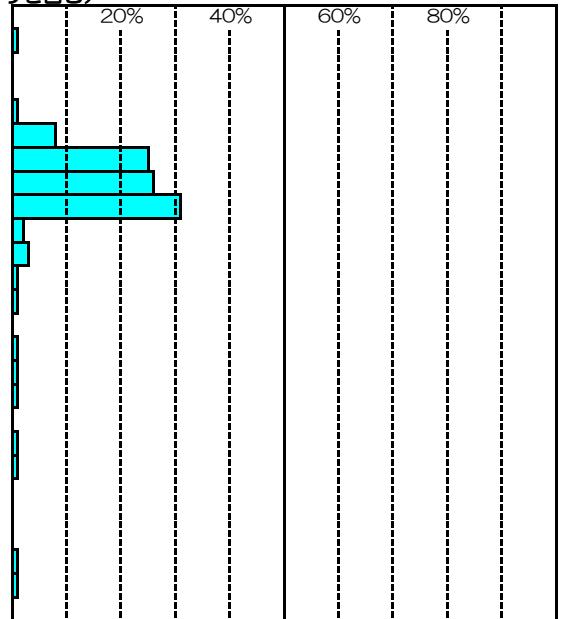
問8(1) 保育サービスなどの利用日数 《平日》（親族・知人への預かりを含む）

	回答数	構成比
(1) 週1日	10	1.9%
(2) 週2日	6	1.1%
(3) 週3日	3	0.6%
(4) 週4日	4	0.8%
(5) 週5日	498	94.1%
無回答	8	1.5%
計	529	100.0%



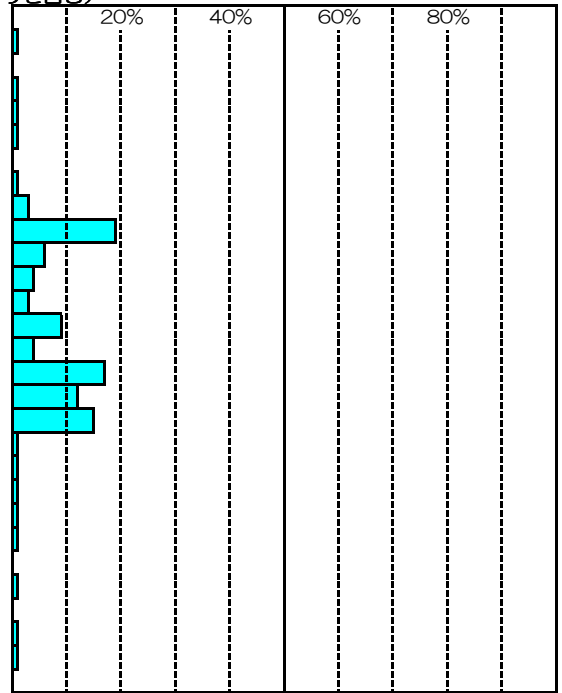
問8(2) 保育サービスなどの利用時間帯（開始） 《平日》（親族・知人への預かりを含む）

	回答数	構成比
(1) 6:00以前	1	0.2%
(2) 6:00~6:44	0	0.0%
(3) 6:45~6:59	0	0.0%
(4) 7:00~7:29	3	0.6%
(5) 7:30~7:59	45	8.5%
(6) 8:00~8:29	135	25.5%
(7) 8:30~8:59	136	25.7%
(8) 9:00~9:29	163	30.8%
(9) 9:30~9:59	14	2.6%
(10) 10:00~10:29	17	3.2%
(11) 10:30~10:59	1	0.2%
(12) 11:00~11:29	2	0.4%
(13) 11:30~11:59	0	0.0%
(14) 12:00~12:29	1	0.2%
(15) 12:30~12:59	1	0.2%
(16) 13:00~13:29	3	0.6%
(17) 13:30~13:59	0	0.0%
(18) 14:00~14:29	2	0.4%
(19) 14:30~14:59	1	0.2%
(20) 15:00~15:29	0	0.0%
(21) 15:30~15:59	0	0.0%
(22) 16:00~16:29	0	0.0%
(23) 16:30~16:59	1	0.2%
無回答	3	0.6%
計	529	100.0%



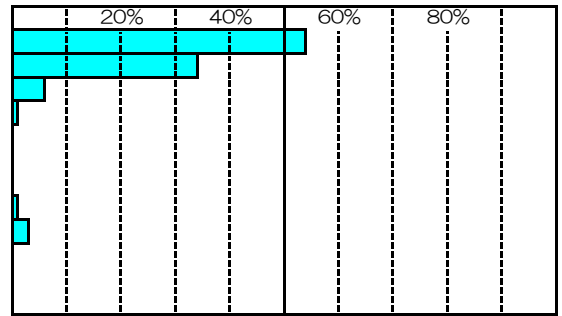
問8(2) 保育サービスなどの利用時間帯(終了) 《平日》 (親族・知人への預かりを含む)

	回答数	構成比
(1) 10:00~10:29	1	0.2%
(2) 10:30~10:59	0	0.0%
(3) 11:00~11:29	1	0.2%
(4) 11:30~11:59	1	0.2%
(5) 12:00~12:29	3	0.6%
(6) 12:30~12:59	0	0.0%
(7) 13:00~13:29	2	0.4%
(8) 13:30~13:59	15	2.8%
(9) 14:00~14:29	101	19.1%
(10) 14:30~14:59	33	6.2%
(11) 15:00~15:29	21	4.0%
(12) 15:30~15:59	18	3.4%
(13) 16:00~16:29	51	9.6%
(14) 16:30~16:59	20	3.8%
(15) 17:00~17:29	90	17.0%
(16) 17:30~17:59	66	12.5%
(17) 18:00~18:14	78	14.7%
(18) 18:15~18:29	1	0.2%
(19) 18:30~18:59	7	1.3%
(20) 19:00~19:29	8	1.5%
(21) 19:30~19:59	1	0.2%
(22) 20:00~20:29	2	0.4%
(23) 20:30~20:59	0	0.0%
(24) 21:00~21:29	1	0.2%
(25) 21:30~21:59	0	0.0%
(26) 22:00以降	3	0.6%
無回答	5	0.9%
計	529	100.0%



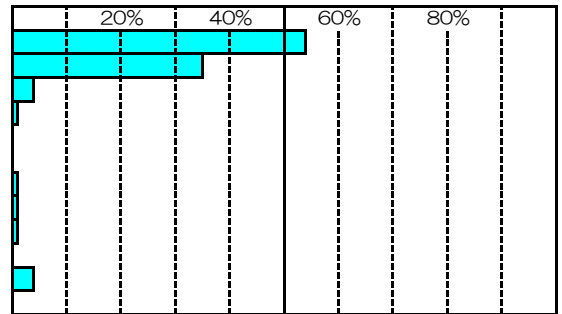
問8(3) 保育サービスなどの利用している場合の預け先 《平日》

	回答数	構成比
(1) 認可保育所	286	54.1%
(2) 幼稚園	182	34.4%
(3) 認可外保育施設	34	6.4%
(4) 事業所内保育施設(勤務先の保育施設を含む)	3	0.6%
(5) ベビーシッター	0	0.0%
(6) 家政婦	0	0.0%
(7) その他保育サービス利用による預け先	0	0.0%
(8) 同居している親族	7	1.3%
(9) 別居している親族	17	3.2%
(10) 知人	0	0.0%
無回答	0	0.0%
計	529	100.0%



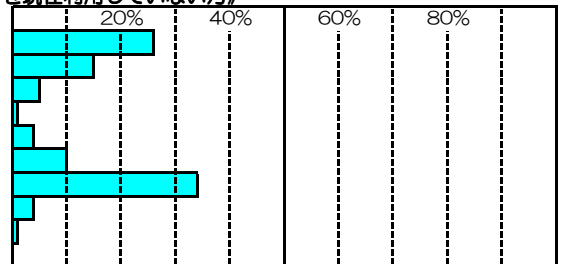
問8(4) 保育サービスなどの今後の利用意向(希望) 《平日》

	回答数	構成比
(1) 認可保育所(要望がある場合を含む)	289	54.6%
(2) 幼稚園	184	34.8%
(3) 認可外保育施設	24	4.5%
(4) 事業所内保育施設(勤務先の保育施設を含む)	3	0.6%
(5) ベビーシッター	0	0.0%
(6) 家政婦	0	0.0%
(7) その他保育サービス利用による預け先	1	0.2%
(8) 同居している親族	2	0.4%
(9) 別居している親族	6	1.1%
(10) 知人	0	0.0%
無回答	20	3.8%
計	529	100.0%



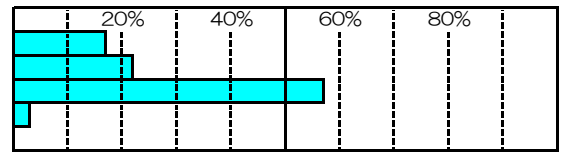
問9 認可保育所を利用していない(預けていない)理由 (複数回答) 《認可保育所を現在利用していない方》

	回答数	構成比
(1) その必要がないから	86	25.9%
(2) 利用資格がないから(非就労など)	49	14.8%
(3) 定員に空きがないから	18	5.4%
(4) 近くに認可保育所がないから	3	0.9%
(5) 利用時間が合わないから	13	3.9%
(6) 利用料が高いから	34	10.2%
(7) 幼稚園で教育を受けさせたいから	115	34.6%
(8) その他	13	3.9%
無回答	1	0.3%
計	332	100.0%



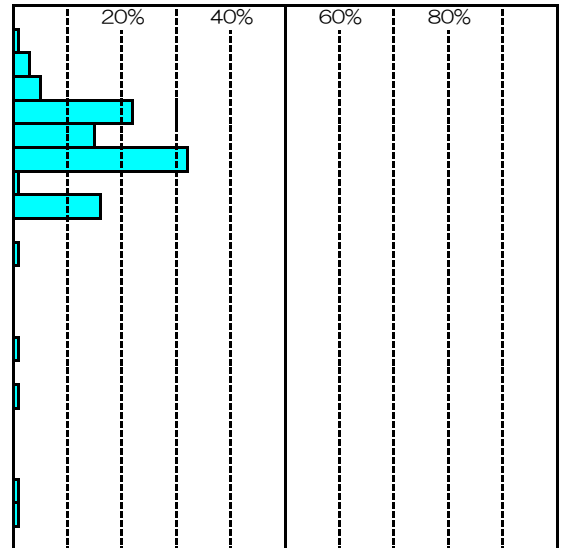
問10(1) 保育サービス(認可保育所、幼稚園、認可外保育施設、ベビーシッター、家政婦など)の利用希望 《土曜日》 (現在利用中も含む)

		回答数	構成比
(1)	ほぼ毎週利用したい	76	16.8%
(2)	月1~2日利用したい	101	22.3%
(3)	利用希望はない	261	57.6%
	無回答	15	3.3%
	計	453	100.0%



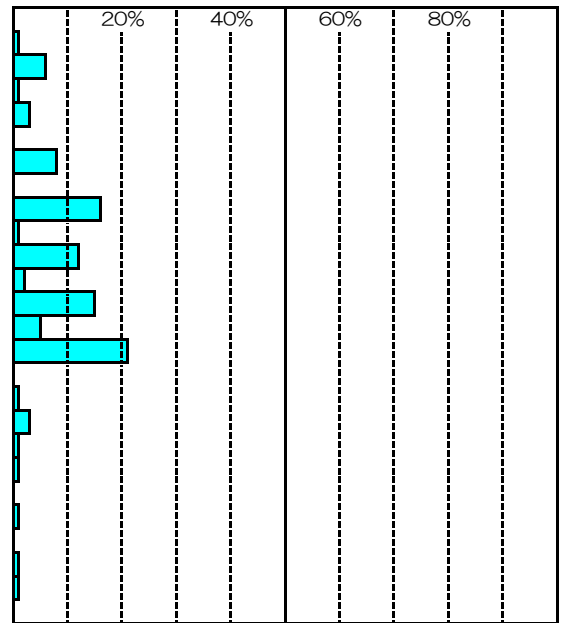
問10(2) 保育サービスの利用希望の時間帯(開始) 《土曜日》

		回答数	構成比
(1)	6:45~6:59	1	0.6%
(2)	7:00~7:29	5	2.8%
(3)	7:30~7:59	10	5.6%
(4)	8:00~8:29	39	22.0%
(5)	8:30~8:59	27	15.3%
(6)	9:00~9:29	57	32.2%
(7)	9:30~9:59	2	1.1%
(8)	10:00~10:29	28	15.8%
(9)	10:30~10:59	0	0.0%
(10)	11:00~11:29	2	1.1%
(11)	11:30~11:59	0	0.0%
(12)	12:00~12:29	0	0.0%
(13)	12:30~12:59	0	0.0%
(14)	13:00~13:29	2	1.1%
(15)	13:30~13:59	0	0.0%
(16)	14:00~14:29	1	0.6%
(17)	14:30~14:59	0	0.0%
(18)	15:00~15:29	0	0.0%
(19)	15:30~15:59	0	0.0%
(20)	16:00~16:29	1	0.6%
	無回答	2	1.1%
	計	177	100.0%



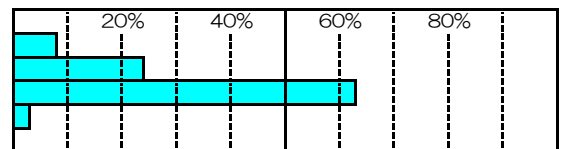
問10(2) 保育サービスの利用希望の時間帯(終了) 《土曜日》

		回答数	構成比
(1)	11:30~11:59	2	1.1%
(2)	12:00~12:29	11	6.2%
(3)	12:30~12:59	1	0.6%
(4)	13:00~13:29	6	3.4%
(5)	13:30~13:59	0	0.0%
(6)	14:00~14:29	14	7.9%
(7)	14:30~14:59	0	0.0%
(8)	15:00~15:29	29	16.4%
(9)	15:30~15:59	2	1.1%
(10)	16:00~16:29	21	11.9%
(11)	16:30~16:59	3	1.7%
(12)	17:00~17:29	26	14.7%
(13)	17:30~17:59	9	5.1%
(14)	18:00~18:14	37	20.9%
(15)	18:15~18:29	0	0.0%
(16)	18:30~18:59	1	0.6%
(17)	19:00~19:29	5	2.8%
(18)	19:30~19:59	1	0.6%
(19)	20:00~20:29	2	1.1%
(20)	20:30~20:59	0	0.0%
(21)	21:00~21:29	2	1.1%
(22)	21:30~21:59	1	0.6%
(23)	22:00以降	2	1.1%
	無回答	2	1.1%
	計	177	100.0%



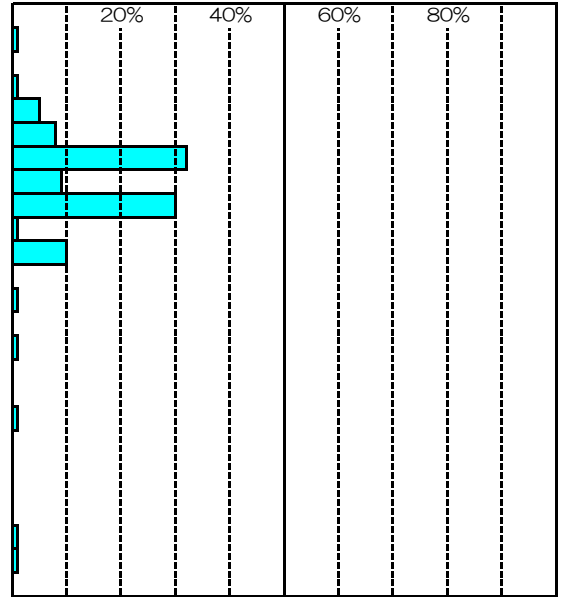
問10'(1) 保育サービス(認可保育所、幼稚園、認可外保育施設、ベビーシッター、家政婦など)の利用希望 《日曜日・祝日》 (現在利用中も含む)

		回答数	構成比
(1)	ほぼ毎週利用したい	61	8.5%
(2)	月1~2日利用したい	176	24.4%
(3)	利用希望はない	458	63.6%
	無回答	25	3.5%
	計	720	100.0%



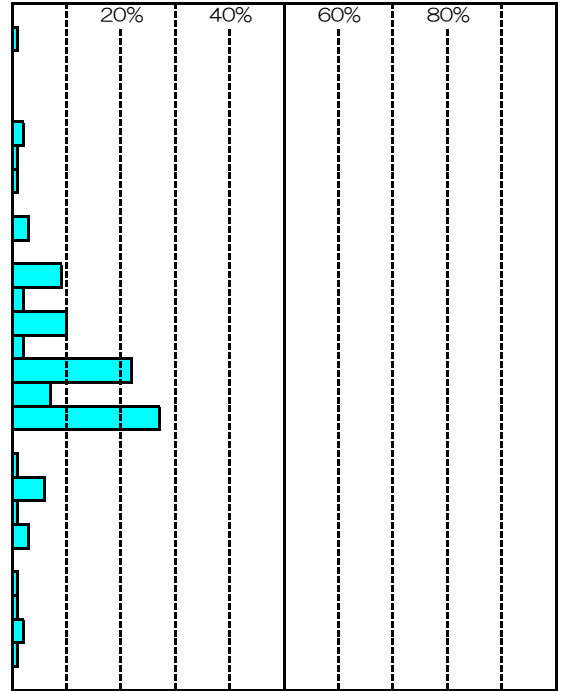
問10' (2) 保育サービスの利用希望の時間帯（開始） 《日曜日・祝日》

	回答数	構成比
(1) 6:00以前	1	0.4%
(2) 6:00~6:44	0	0.0%
(3) 6:45~6:59	1	0.4%
(4) 7:00~7:29	13	5.5%
(5) 7:30~7:59	20	8.4%
(6) 8:00~8:29	76	32.1%
(7) 8:30~8:59	21	8.9%
(8) 9:00~9:29	72	30.4%
(9) 9:30~9:59	1	0.4%
(10) 10:00~10:29	25	10.5%
(11) 10:30~10:59	0	0.0%
(12) 11:00~11:29	1	0.4%
(13) 11:30~11:59	0	0.0%
(14) 12:00~12:29	2	0.8%
(15) 12:30~12:59	0	0.0%
(16) 13:00~13:29	0	0.0%
(17) 13:30~13:59	1	0.4%
(18) 14:00~14:29	0	0.0%
(19) 14:30~14:59	0	0.0%
(20) 15:00~15:29	0	0.0%
(21) 15:30~15:59	0	0.0%
(22) 16:00~16:29	1	0.4%
無回答	2	0.8%
計	237	100.0%



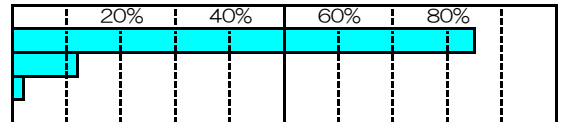
問10' (2) 保育サービスの利用希望の時間帯（終了） 《日曜日・祝日》

	回答数	構成比
(1) 10:00~10:29	1	0.4%
(2) 10:30~10:59	0	0.0%
(3) 11:00~11:29	0	0.0%
(4) 11:30~11:59	0	0.0%
(5) 12:00~12:29	6	2.5%
(6) 12:30~12:59	1	0.4%
(7) 13:00~13:29	1	0.4%
(8) 13:30~13:59	0	0.0%
(9) 14:00~14:29	8	3.4%
(10) 14:30~14:59	0	0.0%
(11) 15:00~15:29	21	8.9%
(12) 15:30~15:59	5	2.1%
(13) 16:00~16:29	23	9.7%
(14) 16:30~16:59	5	2.1%
(15) 17:00~17:29	52	21.9%
(16) 17:30~17:59	16	6.8%
(17) 18:00~18:14	64	27.0%
(18) 18:15~18:29	0	0.0%
(19) 18:30~18:59	1	0.4%
(20) 19:00~19:29	14	5.9%
(21) 19:30~19:59	1	0.4%
(22) 20:00~20:29	8	3.4%
(23) 20:30~20:59	0	0.0%
(24) 21:00~21:29	2	0.8%
(25) 21:30~21:59	1	0.4%
(26) 22:00以降	5	2.1%
無回答	2	0.8%
計	237	100.0%



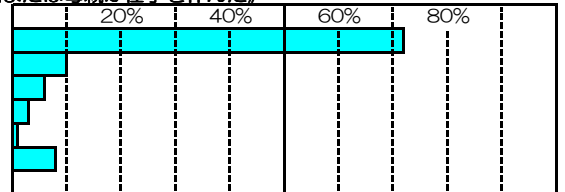
問11 (1) この1年間に対象のお子さんが病気で保育サービス施設を休んだ場合の対応 《認可保育所、幼稚園、認可外保育施設（事業所内保育施設を含む）》を利用している方

	回答数	構成比
(1) あった（問11(2)の各対処方法での複数回答可）	430	85.1%
(2) なかった	62	12.3%
無回答	13	2.6%
計	505	100.0%



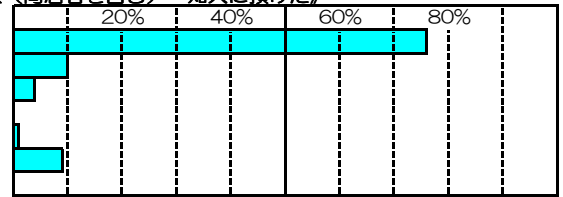
問11 (2) 問11 (1) で「あった」と回答した方のこの1年間の対処方法 《父親または母親が仕事を休んだ》

	回答数	構成比
(1) 1~10日	210	72.2%
(2) 11~20日	30	10.3%
(3) 21~30日	18	6.2%
(4) 31~60日	8	2.7%
(5) 61日以上	1	0.3%
無回答	24	8.2%
計	291	100.0%



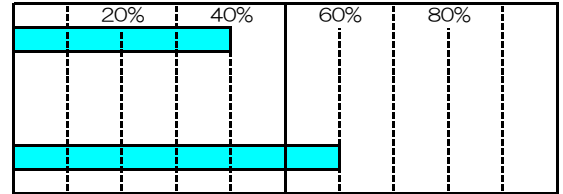
問11(2) 問11(1)で「あった」と回答した方のこの1年間の対処方法 《親族(同居者を含む)・知人に預けた》

	回答数	構成比
(1) 1~10日	115	75.7%
(2) 11~20日	15	9.9%
(3) 21~30日	7	4.6%
(4) 31~60日	0	0.0%
(5) 61日以上	1	0.7%
無回答	14	9.2%
計	152	100.0%



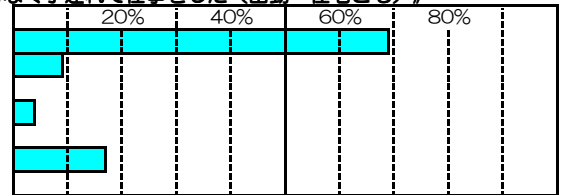
問11(2) 問11(1)で「あった」と回答した方のこの1年間の対処方法 《臨時的な保育サービス(病後児保育実施施設、ベビーシッターなど)を利用した》

	回答数	構成比
(1) 1~10日	2	40.0%
(2) 11~20日	0	0.0%
(3) 21~30日	0	0.0%
(4) 31~60日	0	0.0%
(5) 61日以上	0	0.0%
無回答	3	60.0%
計	5	100.0%



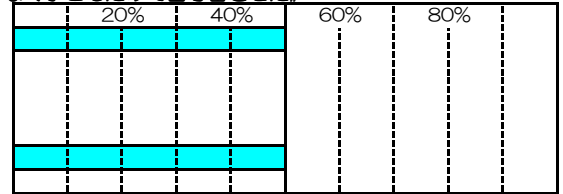
問11(2) 問11(1)で「あった」と回答した方のこの1年間の対処方法 《仕方なく子連れで仕事をした(出勤・在宅とも)》

	回答数	構成比
(1) 1~10日	16	69.6%
(2) 11~20日	2	8.7%
(3) 21~30日	0	0.0%
(4) 31~60日	1	4.3%
(5) 61日以上	0	0.0%
無回答	4	17.4%
計	23	100.0%



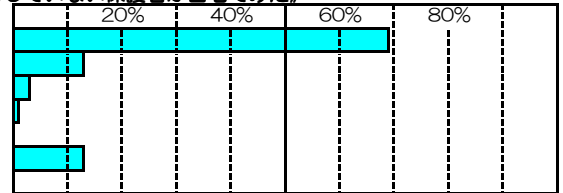
問11(2) 問11(1)で「あった」と回答した方のこの1年間の対処方法 《仕方なく子どもだけで留守番させた》

	回答数	構成比
(1) 1~10日	5	50.0%
(2) 11~20日	0	0.0%
(3) 21~30日	0	0.0%
(4) 31~60日	0	0.0%
(5) 61日以上	0	0.0%
無回答	5	50.0%
計	10	100.0%



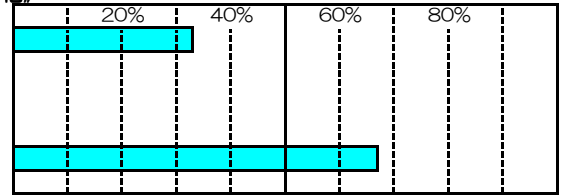
問11(2) 問11(1)で「あった」と回答した方のこの1年間の対処方法 《就労していない保護者が自宅のみでみた》

	回答数	構成比
(1) 1~10日	82	69.5%
(2) 11~20日	15	12.7%
(3) 21~30日	4	3.4%
(4) 31~60日	1	0.8%
(5) 61日以上	0	0.0%
無回答	16	13.6%
計	118	100.0%



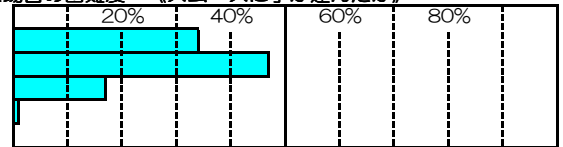
問11(2) 問11(1)で「あった」と回答した方のこの1年間の対処方法 《その他》

	回答数	構成比
(1) 1~10日	2	33.3%
(2) 11~20日	0	0.0%
(3) 21~30日	0	0.0%
(4) 31~60日	0	0.0%
(5) 61日以上	0	0.0%
無回答	4	66.7%
計	6	100.0%



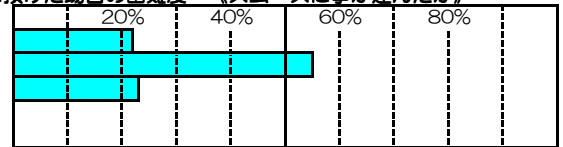
問11(3) 問11(1)で「あった」と回答した方で父親または母親が仕事を休んだ場合の困難度 《スムーズに事が運んだか》

	回答数	構成比
(1) 非常に困難	92	34.5%
(2) どちらかというと困難	126	47.2%
(3) 特に困難でもない	47	17.6%
無回答	2	0.7%
計	267	100.0%



問11(3) 問11(1)で「あった」と回答した方で親族(同居者を含む)や知人に預けた場合の困難度 《スムーズに事が運んだか》

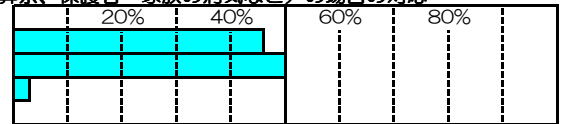
	回答数	構成比
(1) 非常に困難	30	21.7%
(2) どちらかというと困難	76	55.1%
(3) 特に困難でもない	32	23.2%
無回答	0	0.0%
計	138	100.0%





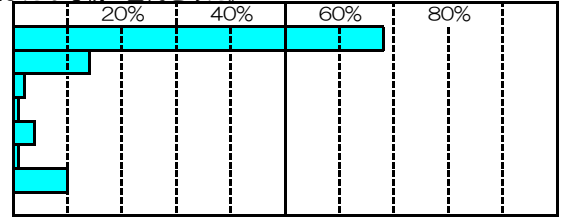
問12(1) この1年間に普段対象のお子さんの面倒をみている方が緊急の用事(冠婚葬祭、保護者・家族の病気など)の場合の対応

	回答数	構成比
(1) あった(問12(2)の各対処方法での複数回答可)	336	46.7%
(2) なかった	362	50.3%
無回答	22	3.1%
計	720	100.0%



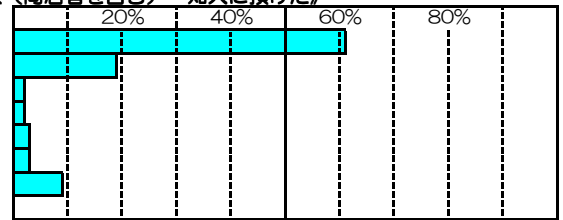
問12(2) 問12(1)で「あった」と回答した方のこの1年間の対処方法《父親または母親が面倒をみた》

	回答数	構成比
(1) 1~5日	112	68.3%
(2) 6~10日	24	14.6%
(3) 11~15日	3	1.8%
(4) 16~20日	1	0.6%
(5) 21~30日	6	3.7%
(6) 31日以上	1	0.6%
無回答	17	10.4%
計	164	100.0%



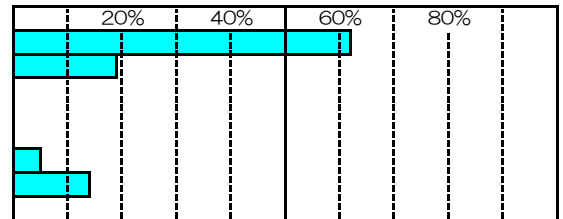
問12(2) 問12(1)で「あった」と回答した方のこの1年間の対処方法《親族(同居者を含む)・知人に預けた》

	回答数	構成比
(1) 1~5日	139	60.7%
(2) 6~10日	43	18.8%
(3) 11~15日	6	2.6%
(4) 16~20日	6	2.6%
(5) 21~30日	7	3.1%
(6) 31日以上	8	3.5%
無回答	20	8.7%
計	229	100.0%



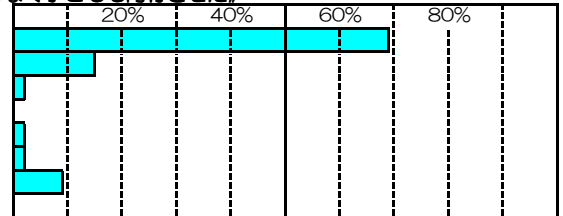
問12(2) 問12(1)で「あった」と回答した方のこの1年間の対処方法《保育サービス(幼稚園での預かり保育、認可外保育施設、ベビーシッターなど)を利用した》

	回答数	構成比
(1) 1~5日	13	61.9%
(2) 6~10日	4	19.0%
(3) 11~15日	0	0.0%
(4) 16~20日	0	0.0%
(5) 21~30日	0	0.0%
(6) 31日以上	1	4.8%
無回答	3	14.3%
計	21	100.0%



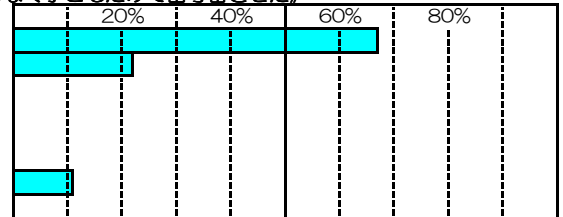
問12(2) 問12(1)で「あった」と回答した方のこの1年間の対処方法《仕方なく子どもも同行させた》

	回答数	構成比
(1) 1~5日	36	69.2%
(2) 6~10日	8	15.4%
(3) 11~15日	1	1.9%
(4) 16~20日	0	0.0%
(5) 21~30日	1	1.9%
(6) 31日以上	1	1.9%
無回答	5	9.6%
計	52	100.0%



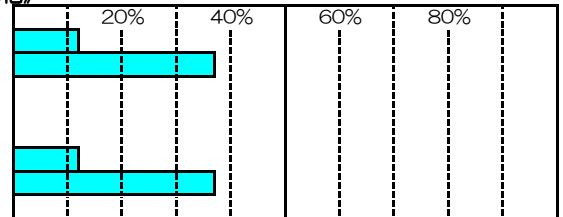
問12(2) 問12(1)で「あった」と回答した方のこの1年間の対処方法《仕方なく子どもだけで留守番させた》

	回答数	構成比
(1) 1~5日	6	66.7%
(2) 6~10日	2	22.2%
(3) 11~15日	0	0.0%
(4) 16~20日	0	0.0%
(5) 21~30日	0	0.0%
(6) 31日以上	0	0.0%
無回答	1	11.1%
計	9	100.0%



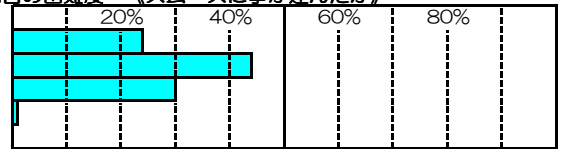
問12(2) 問12(1)で「あった」と回答した方のこの1年間の対処方法《その他》

	回答数	構成比
(1) 1~5日	1	12.5%
(2) 6~10日	3	37.5%
(3) 11~15日	0	0.0%
(4) 16~20日	0	0.0%
(5) 21~30日	0	0.0%
(6) 31日以上	1	12.5%
無回答	3	37.5%
計	8	100.0%



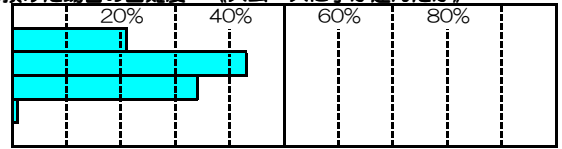
問12(3) 問12(1)で「あった」と回答した方で父親または母親が面倒をみた場合の困難度 《スムーズに事が運んだか》

	回答数	構成比
(1) 非常に困難	36	24.5%
(2) どちらかという困難	65	44.2%
(3) 特に困難でもない	44	29.9%
無回答	2	1.4%
計	147	100.0%



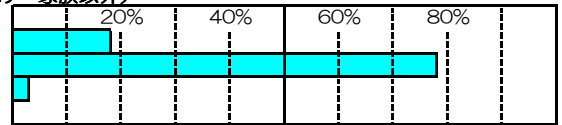
問12(3) 問12(1)で「あった」と回答した方で親族(同居者を含む)や知人に預けた場合の困難度 《スムーズに事が運んだか》

	回答数	構成比
(1) 非常に困難	45	21.5%
(2) どちらかという困難	90	43.1%
(3) 特に困難でもない	72	34.4%
無回答	2	1.0%
計	209	100.0%



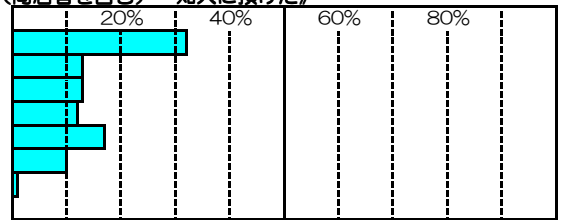
問13(1) この1年間に保護者の用事などによる対象のお子さんの預かり(泊まりがけ・家族以外)

	回答数	構成比
(1) あった(問13(2)の各対処方法での複数回答可)	133	18.5%
(2) なかった	563	78.2%
無回答	24	3.3%
計	720	100.0%



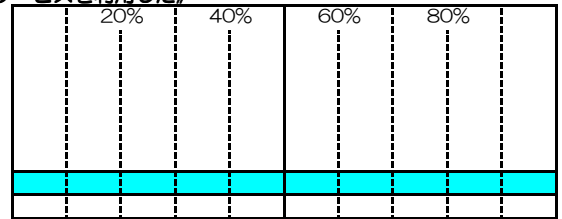
問13(2) 問13(1)で「あった」と回答した方のこの1年間の対処方法 《親族(同居者を含む)・知人に預けた》

	回答数	構成比
(1) 1泊	43	32.6%
(2) 2泊	17	12.9%
(3) 3泊	18	13.6%
(4) 4~5泊	16	12.1%
(5) 6~10泊	22	16.7%
(6) 11泊以上	14	10.6%
無回答	2	1.5%
計	132	100.0%



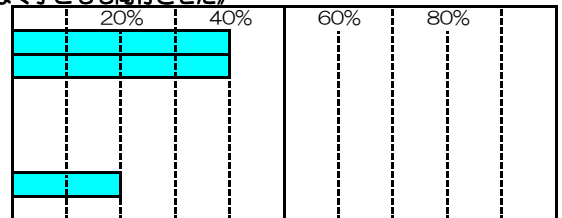
問13(2) 問13(1)で「あった」と回答した方のこの1年間の対処方法 《保育サービスを利用した》

	回答数	構成比
(1) 1泊	0	0.0%
(2) 2泊	0	0.0%
(3) 3泊	0	0.0%
(4) 4~5泊	0	0.0%
(5) 6~10泊	0	0.0%
(6) 11泊以上	0	0.0%
無回答	1	100.0%
計	1	100.0%



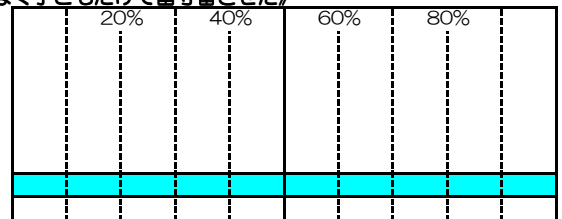
問13(2) 問13(1)で「あった」と回答した方のこの1年間の対処方法 《仕方なく子どもも同行させた》

	回答数	構成比
(1) 1泊	2	40.0%
(2) 2泊	2	40.0%
(3) 3泊	0	0.0%
(4) 4~5泊	0	0.0%
(5) 6~10泊	0	0.0%
(6) 11泊以上	0	0.0%
無回答	1	20.0%
計	5	100.0%



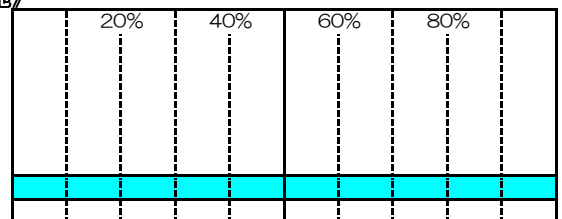
問13(2) 問13(1)で「あった」と回答した方のこの1年間の対処方法 《仕方なく子どもだけで留守番させた》

	回答数	構成比
(1) 1泊	0	0.0%
(2) 2泊	0	0.0%
(3) 3泊	0	0.0%
(4) 4~5泊	0	0.0%
(5) 6~10泊	0	0.0%
(6) 11泊以上	0	0.0%
無回答	1	100.0%
計	1	100.0%



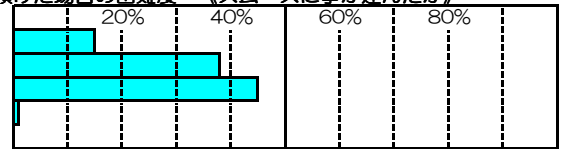
問13(2) 問13(1)で「あった」と回答した方のこの1年間の対処方法 《その他》

	回答数	構成比
(1) 1泊	0	0.0%
(2) 2泊	0	0.0%
(3) 3泊	0	0.0%
(4) 4~5泊	0	0.0%
(5) 6~10泊	0	0.0%
(6) 11泊以上	0	0.0%
無回答	3	100.0%
計	3	100.0%



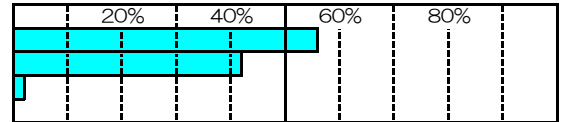
問13(3) 問13(1)で「あった」と回答した方で親族(同居者を含む)や知人に預けた場合の困難度 《スムーズに事が運んだか》

	回答数	構成比
(1) 非常に困難	20	15.4%
(2) どちらかというと困難	50	38.5%
(3) 特に困難でもない	59	45.4%
無回答	1	0.8%
計	130	100.0%



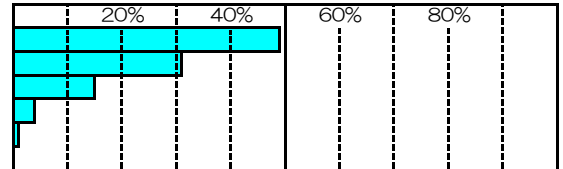
問14 対象のお子さんを預けての自身のリフレッシュ

	回答数	構成比
(1) リフレッシュしたいと思うことがある	401	55.7%
(2) リフレッシュしたいと思っただことがない	303	42.1%
無回答	16	2.2%
計	720	100.0%



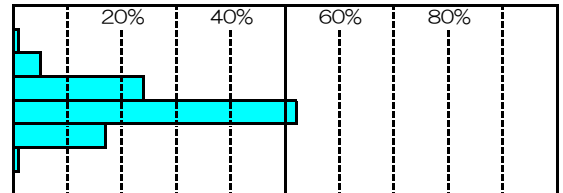
問14 リフレッシュしたい回数

	回答数	構成比
(1) 月1回	197	49.1%
(2) 月2回	124	30.9%
(3) 月3~4回	60	15.0%
(4) 月5回以上	17	4.2%
無回答	3	0.7%
計	401	100.0%



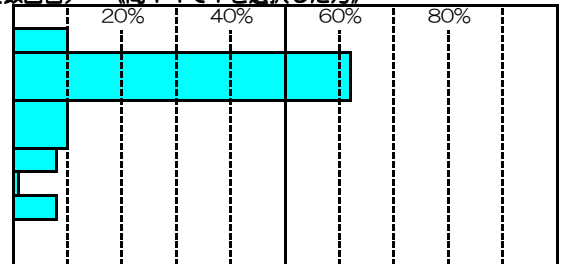
問14 リフレッシュ平均時間(1回あたり)

	回答数	構成比
(1) 1時間	3	0.7%
(2) 2時間	19	4.7%
(3) 3~4時間	97	24.2%
(4) 5~7時間	209	52.1%
(5) 8時間以上	69	17.2%
無回答	4	1.0%
計	401	100.0%



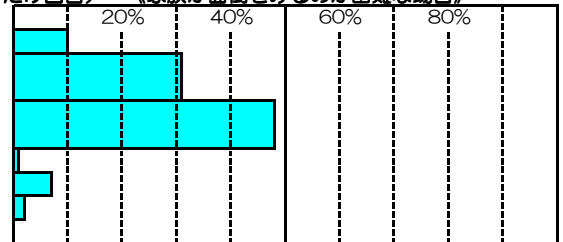
問15 自身がリフレッシュする上で、対象のお子さんを預ける場合の希望サービス(複数回答) 《問14で1を選択した方》

	回答数	構成比
(1) 自宅に来て子どもをみてくれるサービス	53	10.4%
(2) 保育所や幼稚園などの施設で子どもを預かってくれるサービス	317	62.3%
(3) 保育士などがその自宅子どもを預かってくれるサービス	54	10.6%
(4) 近所の知り合いが子どもをみてくれるサービス	39	7.7%
(5) その他	7	1.4%
(6) 特にサービスを利用する希望はない	39	7.7%
無回答	0	0.0%
計	509	100.0%



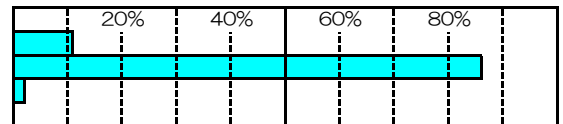
問16 対象のお子さんの病気や病気回復期に看護師などが預かるサービスの希望(1つだけ回答) 《家族が面倒をみるのが困難な場合》

	回答数	構成比
(1) 看護師などが自宅にきて子どもをみてくれるサービス	76	10.6%
(2) 保育所や幼稚園などの専用スペースで子どもを預かってくれるサービス	222	30.8%
(3) 医療機関の専用スペースで子どもを預かってくれるサービス	346	48.1%
(4) その他	3	0.4%
(5) 特にサービスを利用する希望はない	54	7.5%
無回答	19	2.6%
計	720	100.0%



問17-1 「ファミリーサポートセンター」の認知度

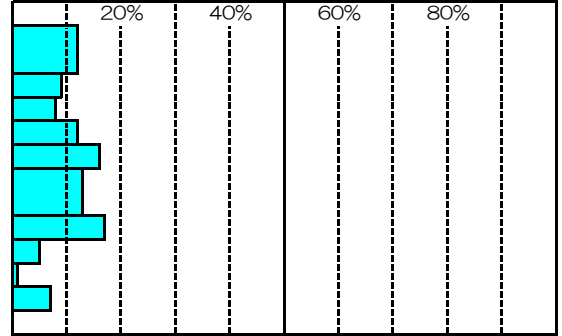
	回答数	構成比
(1) 知っている	79	11.0%
(2) 知らない	623	86.5%
無回答	18	2.5%
計	720	100.0%



問17-2 ファミリーサポートセンター事業があった場合の希望サービス（複数回答）

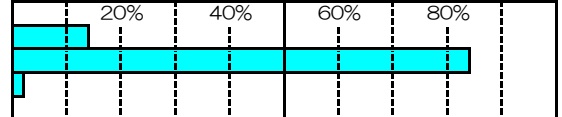
	回答数	構成比
(1) 保育所・幼稚園などの保育の開始前・終了後の子どもの預かり	206	11.8%
(2) 保育所・幼稚園などの保育施設への子どもの送迎	153	8.8%
(3) 放課後児童クラブ（学童保育）終了後の子どもの預かり	135	7.7%
(4) 急な残業の時の子どもの預かり	216	12.4%
(5) 用事などで一時的に外出する場合の子どもの預かり	288	16.5%
(6) 子どもが軽度の病気の場合など臨時的・突発的な子どもの預かり	224	12.8%
(7) 保護者の病気などの際の子どもの預かり	304	17.4%
(8) 特にサービスを利用する希望はない	89	5.1%
(9) その他	13	0.7%
無回答	116	6.7%
計	1744	100.0%

《設問に事業の説明あり》



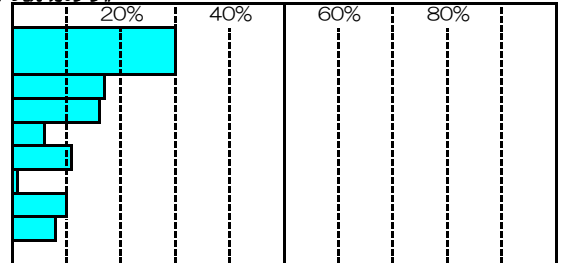
問18-1 「つどいの広場」の認知度

	回答数	構成比
(1) 知っている	104	14.4%
(2) 知らない	603	83.8%
無回答	13	1.8%
計	720	100.0%



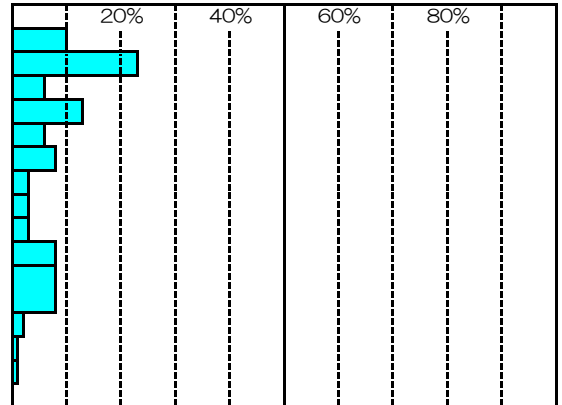
問18-2 つどいの広場事業があった場合の希望サービス（複数回答） 《設問に事業の説明あり》

	回答数	構成比
(1) 地域の子育て家庭の親子がいつでも気軽に利用できる場の提供	396	29.7%
(2) 子育てに関する相談、援助の実施などのサービス	232	17.4%
(3) 地域の子育て支援に関する情報の提供などのサービス	222	16.6%
(4) 子育てに関する講習の実施	84	6.3%
(5) 子育てサークル活動の支援などのサービス	152	11.4%
(6) その他	5	0.4%
(7) 特にサービスを利用する希望はない	133	10.0%
無回答	110	8.2%
計	1334	100.0%



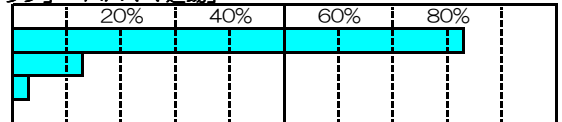
問19 お子さんの日常の遊び場（家の近く）についての感じ方（3つまで回答）

	回答数	構成比
(1) 近くに遊び場がない	188	10.5%
(2) 雨の日に遊べる場所がない	422	23.5%
(3) 思い切り遊ぶために十分な広さがない	113	6.3%
(4) 遊具などの種類が充実していない	232	12.9%
(5) 遊び場が不衛生である	116	6.5%
(6) いつも閑散としていて寂しい感じがする	152	8.5%
(7) 遊具など設備が古くて危険である	55	3.1%
(8) 緑などの自然が少ない	62	3.5%
(9) 遊び場やその周辺の環境が悪くて安心して遊べない	57	3.2%
(10) 遊び場周辺の道路が危険である	154	8.6%
(11) 遊び場に行っても子どもと同じくらいの遊び仲間がない	151	8.4%
(12) その他	47	2.6%
(13) 特に感じることはない	27	1.5%
無回答	16	0.9%
計	1792	100.0%



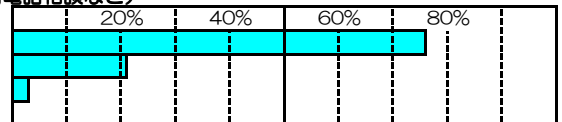
問20A-① 母親・育児教室、両親学級（例：保健所で実施している「ワハハ（輪母クラブ）」「パパママ道場」）

	回答数	構成比
(1) 知っている	602	83.6%
(2) 知らない	97	13.5%
無回答	21	2.9%
計	720	100.0%



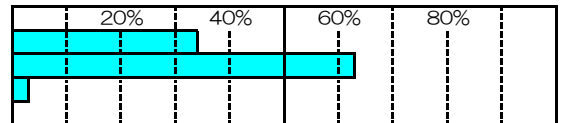
問20A-② 保健所の情報・相談サービス（例：テレフォン育児悩みごと相談、思春期電話相談など）

	回答数	構成比
(1) 知っている	550	76.4%
(2) 知らない	150	20.8%
無回答	20	2.8%
計	720	100.0%



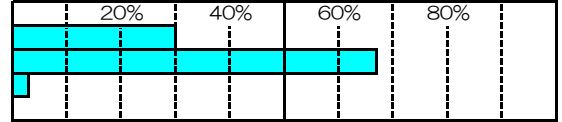
問20A-③ 教育に関する講座、講演会（※市の教育委員会主催）

	回答数	構成比
(1) 知っている	246	34.2%
(2) 知らない	453	62.9%
無回答	21	2.9%
計	720	100.0%



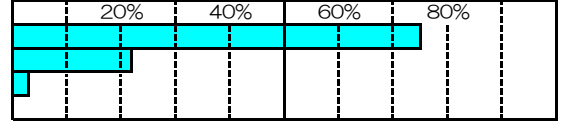
問20A-④ 教育相談（※市の教育研究所、教育委員会指導室）

	回答数	構成比
(1) 知っている	214	29.7%
(2) 知らない	481	66.8%
無回答	25	3.5%
計	720	100.0%



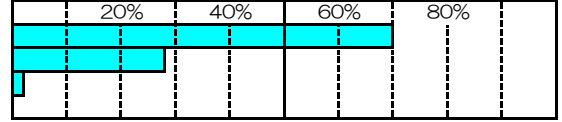
問20A-⑤ 保育所の建物・園庭等施設の開放（※市の認可保育所）

	回答数	構成比
(1) 知っている	541	75.1%
(2) 知らない	159	22.1%
無回答	20	2.8%
計	720	100.0%



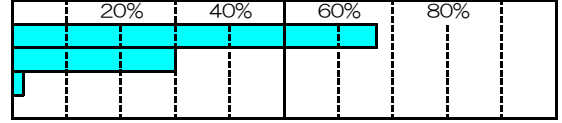
問20A-⑥ 子育て支援センター（例：奥沢保育所併設「げんき」、赤岩保育所内「風の子」）

	回答数	構成比
(1) 知っている	502	69.7%
(2) 知らない	200	27.8%
無回答	18	2.5%
計	720	100.0%



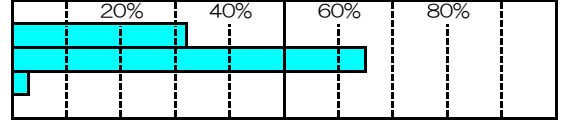
問20A-⑦ 児童館・児童センター（例：「とみおか児童館」「いなきた児童館」「塩谷児童センター」）

	回答数	構成比
(1) 知っている	487	67.6%
(2) 知らない	214	29.7%
無回答	19	2.6%
計	720	100.0%



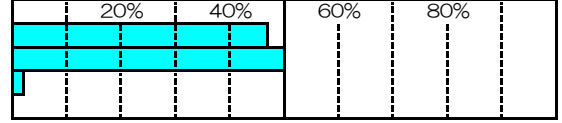
問20A-⑧ 家庭児童相談室（※市の青少年女性室にある家庭内の総合相談窓口）

	回答数	構成比
(1) 知っている	230	31.9%
(2) 知らない	470	65.3%
無回答	20	2.8%
計	720	100.0%



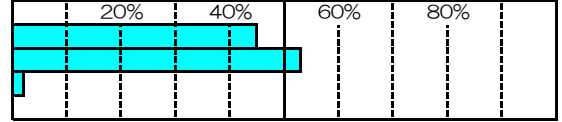
問20A-⑨ 市が発行している子育て情報誌（例：「子育てガイドブック」「子育て支援ニュース」）

	回答数	構成比
(1) 知っている	341	47.4%
(2) 知らない	361	50.1%
無回答	18	2.5%
計	720	100.0%



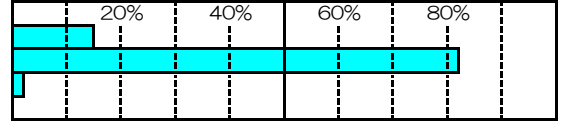
問20B-① 母親・育児教室、両親学級（例：保健所で実施している「ワハハ（輪母クラブ）」「パパママ道場」）

	回答数	構成比
(1) 利用したことがある	270	44.9%
(2) 利用したことがない	318	52.8%
無回答	14	2.3%
計	602	100.0%



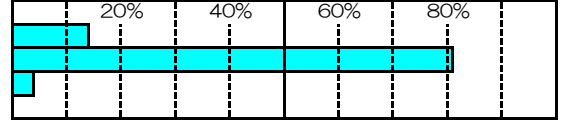
問20B-② 保健所の情報・相談サービス（例：テレフォン育児悩みごと相談、思春期電話相談など）

	回答数	構成比
(1) 利用したことがある	83	15.1%
(2) 利用したことがない	454	82.5%
無回答	13	2.4%
計	550	100.0%



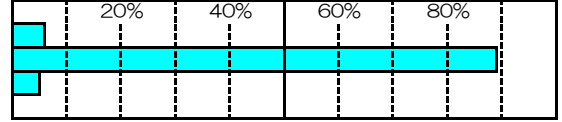
問20B-③ 教育に関する講座、講演会（※市の教育委員会主催）

	回答数	構成比
(1) 利用したことがある	35	14.2%
(2) 利用したことがない	200	81.3%
無回答	11	4.5%
計	246	100.0%



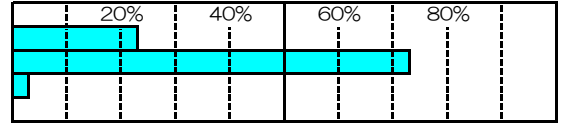
問20B-④ 教育相談（※市の教育研究所、教育委員会指導室）

	回答数	構成比
(1) 利用したことがある	13	6.1%
(2) 利用したことがない	190	88.8%
無回答	11	5.1%
計	214	100.0%



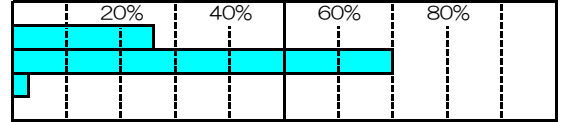
問20B-⑤ 保育所の建物・園庭等施設の開放（※市の認可保育所）

	回答数	構成比
(1) 利用したことがある	127	23.5%
(2) 利用したことがない	395	73.0%
無回答	19	3.5%
計	541	100.0%



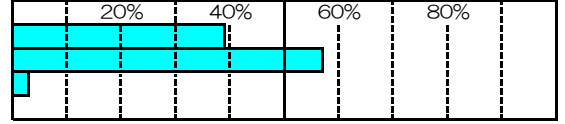
問20B-⑥ 子育て支援センター（例：奥沢保育所併設「げんき」、赤岩保育所内「風の子」）

	回答数	構成比
(1) 利用したことがある	131	26.1%
(2) 利用したことがない	353	70.3%
無回答	18	3.6%
計	502	100.0%



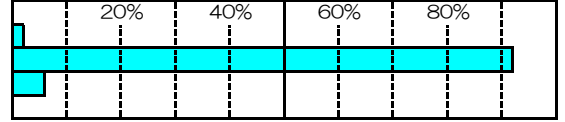
問20B-⑦ 児童館・児童センター（例：「とみおか児童館」「いなきた児童館」「塩谷児童センター」）

	回答数	構成比
(1) 利用したことがある	192	39.4%
(2) 利用したことがない	278	57.1%
無回答	17	3.5%
計	487	100.0%



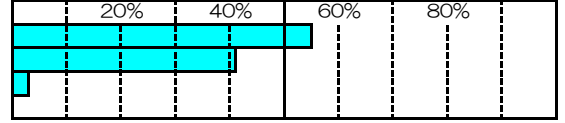
問20B-⑧ 家庭児童相談室（※市の青少年女性室にある家庭内の総合相談窓口）

	回答数	構成比
(1) 利用したことがある	5	2.2%
(2) 利用したことがない	212	92.2%
無回答	13	5.7%
計	230	100.0%



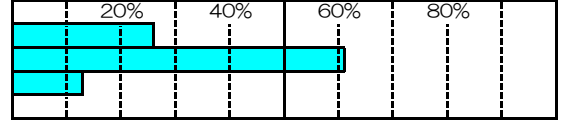
問20B-⑨ 市が発行している子育て情報誌（例：「子育てガイドブック」「子育て支援ニュース」）

	回答数	構成比
(1) 利用したことがある	188	55.1%
(2) 利用したことがない	141	41.3%
無回答	12	3.5%
計	341	100.0%



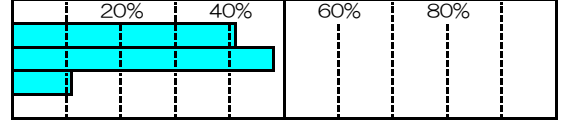
問20C-① 母親・育児教室、両親学級（例：保健所で実施している「ワハハ（輪母クラブ）」「パパママ道場」）

	回答数	構成比
(1) 今後利用したい	156	25.9%
(2) 利用したいと思わない	366	60.8%
無回答	80	13.3%
計	602	100.0%



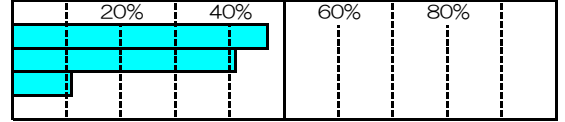
問20C-② 保健所の情報・相談サービス（例：テレフォン育児悩みごと相談、思春期電話相談など）

	回答数	構成比
(1) 今後利用したい	227	41.3%
(2) 利用したいと思わない	264	48.0%
無回答	59	10.7%
計	550	100.0%



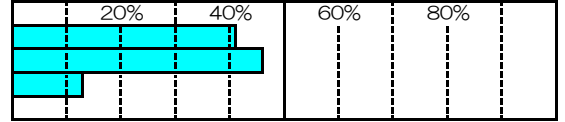
問20C-③ 教育に関する講座、講演会（※市の教育委員会主催）

	回答数	構成比
(1) 今後利用したい	116	47.2%
(2) 利用したいと思わない	102	41.5%
無回答	28	11.4%
計	246	100.0%



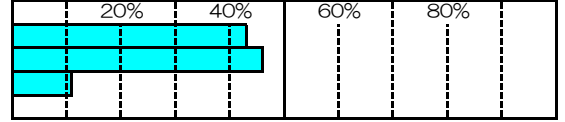
問20C-④ 教育相談（※市の教育研究所、教育委員会指導室）

	回答数	構成比
(1) 今後利用したい	87	40.7%
(2) 利用したいと思わない	98	45.8%
無回答	29	13.6%
計	214	100.0%



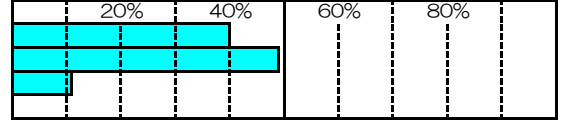
問20C-⑤ 保育所の建物・園庭等施設の開放（※市の認可保育所）

	回答数	構成比
(1) 今後利用したい	232	42.9%
(2) 利用したいと思わない	251	46.4%
無回答	58	10.7%
計	541	100.0%



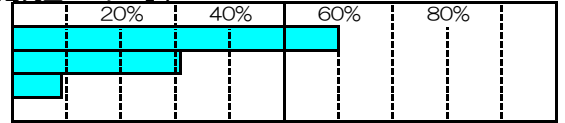
問20C-⑥ 子育て支援センター（例：奥沢保育所併設「げんき」、赤岩保育所内「風の子」）

	回答数	構成比
(1) 今後利用したい	200	39.8%
(2) 利用したいと思わない	245	48.8%
無回答	57	11.4%
計	502	100.0%



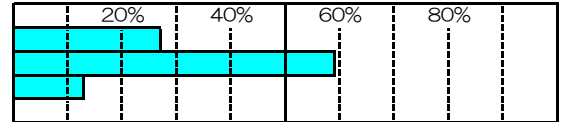
問20C-⑦ 児童館・児童センター（例：「とみおか児童館」「いなきた児童館」「塩谷児童センター」）

	回答数	構成比
(1) 今後利用したい	292	60.0%
(2) 利用したいと思わない	150	30.8%
無回答	45	9.2%
計	487	100.0%



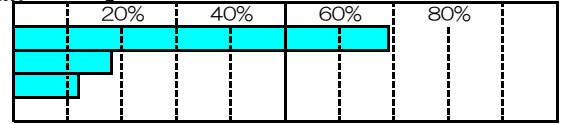
問20C-⑧ 家庭児童相談室（※市の青少年女性室にある家庭内の総合相談窓口）

	回答数	構成比
(1) 今後利用したい	63	27.4%
(2) 利用したいと思わない	137	59.6%
無回答	30	13.0%
計	230	100.0%



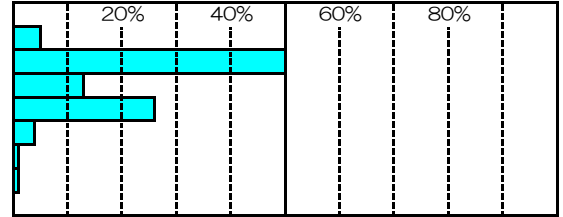
問20C-⑨ 市が発行している子育て情報誌（例：「子育てガイドブック」「子育て支援ニュース」）

	回答数	構成比
(1) 今後利用したい	237	69.5%
(2) 利用したいと思わない	61	17.9%
無回答	43	12.6%
計	341	100.0%



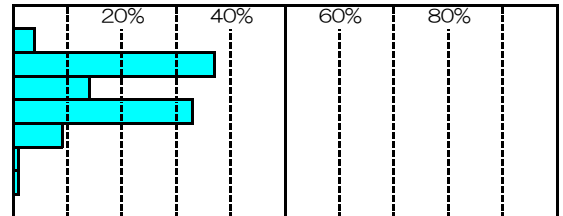
問21 子育てに関しての不安感

	回答数	構成比
(1) 非常に不安を感じる	38	5.3%
(2) 多少不安を感じる	358	49.7%
(3) どちらともいえない	97	13.5%
(4) あまり不安は感じない	189	26.3%
(5) まったく不安は感じない	29	4.0%
(6) わからない	4	0.6%
無回答	5	0.7%
計	720	100.0%



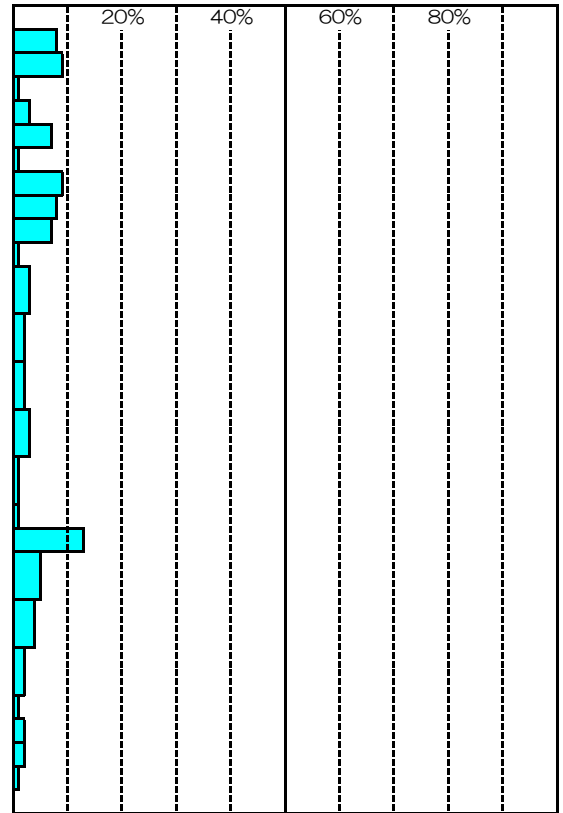
問22 子育てに関しての精神的な負担感

	回答数	構成比
(1) 非常に負担を感じる	33	4.6%
(2) 多少負担を感じる	271	37.6%
(3) どちらともいえない	104	14.4%
(4) あまり負担は感じない	237	32.9%
(5) まったく負担は感じない	65	9.0%
(6) わからない	4	0.6%
無回答	6	0.8%
計	720	100.0%



問23 子育てに関して日常悩んでいることや気になること（複数回答）

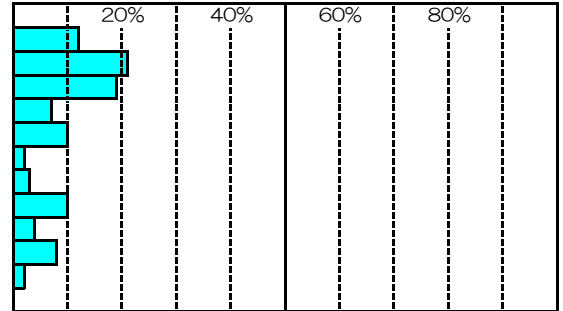
	回答数	構成比
(1) 病気や発育・発達に関すること	217	8.4%
(2) 食事や栄養に関すること	231	9.0%
(3) 子育ての方法がよくわからないこと	34	1.3%
(4) 子どもとの接し方に自身が持てないこと	83	3.2%
(5) 子どもとの時間を十分にとれないこと	175	6.8%
(6) 話し相手や相談相手がいないこと	37	1.4%
(7) 仕事や自分のやりたいことが十分にできないこと	242	9.4%
(8) 子どもの教育に関すること	214	8.3%
(9) 友だちつきあい（いじめを含む）に関すること	188	7.3%
(10) 登園拒否、不登校などの問題について	37	1.4%
(11) 子育てに関して配偶者・パートナーの協力が少ないこと	85	3.3%
(12) 配偶者・パートナーと子育てに関して意見が合わないこと	53	2.1%
(13) 自分の子育てについて、親族・近隣の人・職場などまわりの見る目が気になること	57	2.2%
(14) 配偶者・パートナー以外に子育てを手伝ってくれる人がいないこと	73	2.8%
(15) 子育てに関して配偶者・パートナーの理解が得られないこと	20	0.8%
(16) 子育てに関して職場の理解が得られないこと	35	1.4%
(17) 子どもを叱りすぎているような気がする	328	12.8%
(18) ストレスから子どもに手をあげるなど感情的になってしまうこと	122	4.7%
(19) 子育ての疲れから子どもの世話をしたくなくなる	109	4.2%
(20) 子育て支援サービスの内容や利用・申し込み方法がよくわからないこと	56	2.2%
(21) 子育てサークルなどに参加する勇気がないこと	40	1.6%
(22) その他	67	2.6%
(23) 特になし	55	2.1%
無回答	11	0.4%
計	2569	100.0%





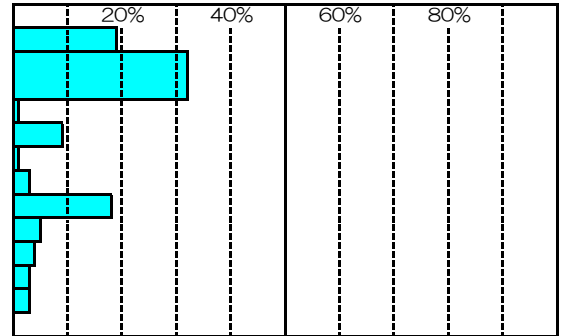
問24 子育てをする上で特に不安に思っていることや感じていること（複数回答）

	回答数	構成比
(1) 子育てによる身体の疲れが大きい	173	12.5%
(2) 子育ての出費がかさむ	296	21.4%
(3) 自分の自由な時間が持てない	263	19.0%
(4) 夫婦で楽しむ時間が少ない	103	7.5%
(5) 仕事が十分にできない	138	10.0%
(6) 子育てが大変なことを身近な人が理解してくれない	30	2.2%
(7) 子どもが病気がちである	49	3.5%
(8) 住居がせまい	142	10.3%
(9) その他	51	3.7%
(10) 特になし	113	8.2%
無回答	23	1.7%
計	1381	100.0%



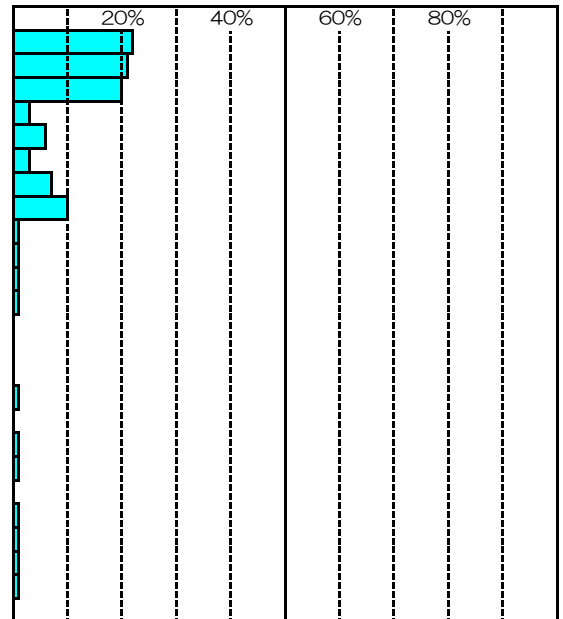
問25 仕事と子育てを両立させる上で大変だと感じること（2つまで回答）

	回答数	構成比
(1) 急な残業が入ってしまう	214	18.9%
(2) 自分が病気・けがをした時や子どもが急に病気になった時に代わりに面倒をみる人がいない	358	31.7%
(3) 家族の理解が得られない	15	1.3%
(4) 職場の理解が得られない	104	9.2%
(5) 子どものほかに面倒をみなければならない人がいる	19	1.7%
(6) 子どもの面倒をみしてくれる保育所などが見つからない	39	3.5%
(7) 子どもと接する時間がない	208	18.4%
(8) その他	59	5.2%
(9) 現在仕事を持っていないので考えたことがない	42	3.7%
(10) わからない	31	2.7%
無回答	41	3.6%
計	1130	100.0%



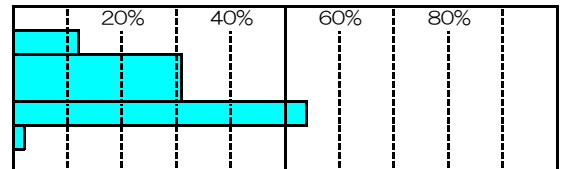
問26 身近な地域での子育てに関する悩みや不安の相談先（複数回答）

	回答数	構成比
(1) 配偶者・パートナー	563	22.4%
(2) その他親族（親、兄弟、姉妹など）	529	21.1%
(3) 友人・知人	518	20.6%
(4) 隣近所の人	88	3.5%
(5) 職場の仲間	153	6.1%
(6) 子育てサークルなどの仲間	73	2.9%
(7) 保護者の仲間（保育所、幼稚園、学校など）	183	7.3%
(8) 保育所・幼稚園の先生	249	9.9%
(9) 学校の先生	34	1.4%
(10) 保健所の保健師など	40	1.6%
(11) 子育て支援センターの保育士	20	0.8%
(12) 医師・看護師・栄養士など	27	1.1%
(13) 家庭児童相談員等（青少年女性室）	1	0.0%
(14) 母子相談員（母子自立支援員）	1	0.0%
(15) 民生委員・児童委員	0	0.0%
(16) 町内会（会長・役員など）	2	0.1%
(17) 教育研究所、教育委員会（指導室）	1	0.0%
(18) 児童相談所	3	0.1%
(19) 民間の電話相談	2	0.1%
(20) ベビーシッター、家政婦	0	0.0%
(21) その他	6	0.2%
(22) 相談相手がない	5	0.2%
(23) 相談すべきことがない	5	0.2%
無回答	6	0.2%
計	2509	100.0%



問27 子育てに関するサークルなどの自主的な活動への参加

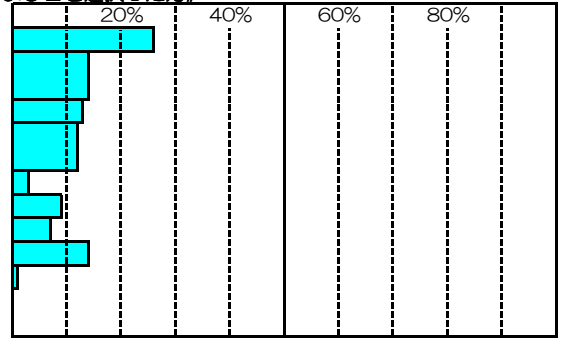
	回答数	構成比
(1) 現在参加している	86	11.9%
(2) 現在は参加していないが、今後機会があれば参加したい	227	31.5%
(3) 現在は参加しておらず、今後も参加するつもりはない	390	54.2%
無回答	17	2.4%
計	720	100.0%





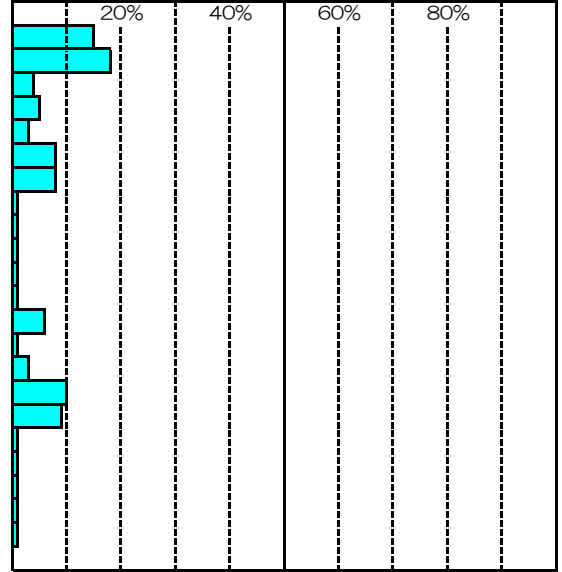
問28 自主的な活動を行っていく上で希望する行政支援（複数回答） 《問27で1および2を選択した方》

	回答数	構成比
(1) 活動場所の提供（場所貸しなど）	198	26.1%
(2) 情報発信やPRなどに関する支援（掲示板の開放など）	108	14.2%
(3) 活動期間中の保育サービス（託児サービス）	101	13.3%
(4) 活動期間中の保育サービス（保育士などの派遣サービス）	92	12.1%
(5) 子育てサークル活動に関する研修	27	3.6%
(6) 他の子育てサークルとの交流など橋渡し	67	8.8%
(7) 子育てサークルと行政との意見・情報交換の場の提供	54	7.1%
(8) 活動資金の助成・補助	108	14.2%
(9) その他	3	0.4%
無回答	0	0.0%
計	758	100.0%



問29 子育てに関する情報の入手先（複数回答）

	回答数	構成比
(1) 親族（親、兄弟、姉妹など）	447	15.3%
(2) 友人・知人	533	18.2%
(3) 隣近所の人	130	4.4%
(4) 職場の仲間	155	5.3%
(5) 子育てサークルなどの仲間	83	2.8%
(6) 保護者の仲間（保育所、幼稚園、学校など）	242	8.3%
(7) 保育所・幼稚園の先生	248	8.5%
(8) 学校の先生	43	1.5%
(9) 保健所の保健師など	39	1.3%
(10) 子育て支援センターの保育士	26	0.9%
(11) 医師・看護師・栄養士など	33	1.1%
(12) 市役所や市の機関	17	0.6%
(13) 市の広報やパンフレット	175	6.0%
(14) 市のホームページ	15	0.5%
(15) インターネット（市のホームページを除く）	88	3.0%
(16) テレビ、ラジオ、新聞	296	10.1%
(17) 子育て雑誌・育児書	276	9.4%
(18) コミュニティー誌	27	0.9%
(19) その他	7	0.2%
(20) 情報の入手先がわからない	9	0.3%
(21) 情報の入手手段がわからない	17	0.6%
無回答	16	0.5%
計	2922	100.0%

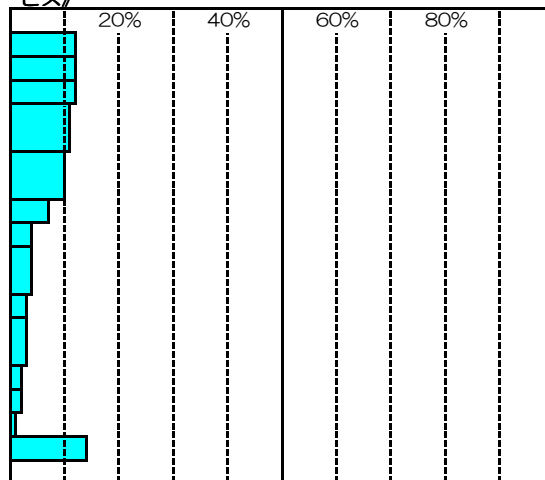


小樽市次世代育成支援に関するニーズ調査 集計結果（自由記載） 《就学前児童》

注）自由記載の集計結果については、市民の皆様からの御意見を各項目に整理させていただきました。

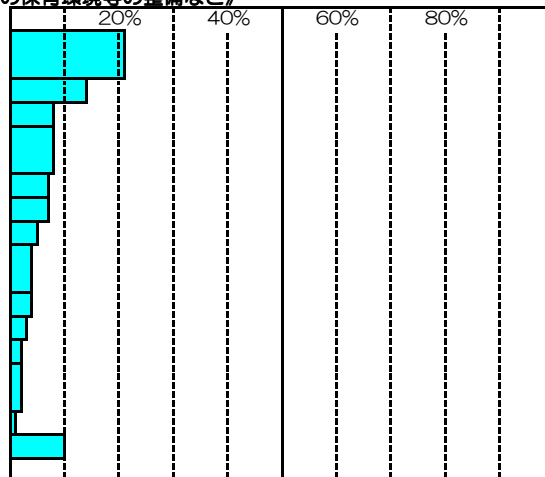
問30 子育てに関しての行政に対する意見・要望（自由記載） 《行政の子育て支援サービス》

	回答数	構成比
冬期間（雨の日）の屋内遊技施設の整備・充実	47	12.4%
乳幼児医療等の医療費助成の拡大	46	12.2%
地区児童館・コミュニティセンターの整備・充実	45	11.9%
子育て支援情報の提供・周知方法の工夫充実（PR不足）	41	10.8%
子育て支援センターの整備・拡充（地域分散、利便性など）	40	10.6%
児童手当等の拡充	26	6.9%
緊急の場合などの託児サービスの充実	17	4.5%
子育てサークルなどの活動場所の提供（場所貸しなど）	14	3.7%
同年齢児の親子の集う交流の場の提供	13	3.4%
夜間・休日小児科医療の充実支援（夜間救急病院への小児科専門医の常設、休日開院など）	11	2.9%
ファミリーサポートセンター事業の実施	10	2.6%
地区小児科病院の充実支援	8	2.1%
乳幼児検診など地域へ出張検診の実施	6	1.6%
その他	54	14.3%
計	378	100.0%



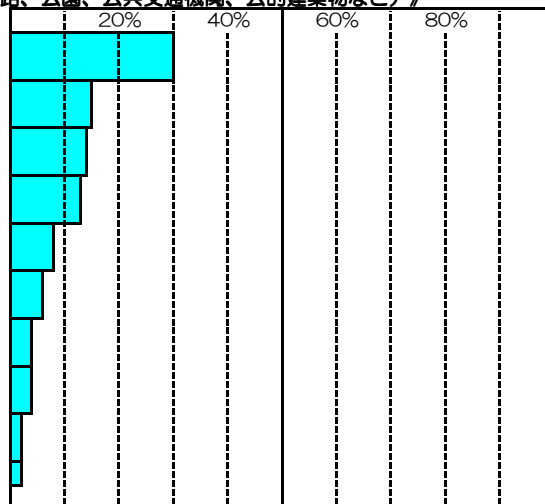
問30 子育てに関しての行政に対する意見・要望（自由記載） 《保育所・幼稚園などの保育環境等の整備など》

	回答数	構成比
保育所・幼稚園などの保育施設の改善・充実（建物、園庭、駐車場、暖房設備など）	90	21.5%
保育所・幼稚園の保育料の軽減・助成	60	14.3%
延長保育（開始・終了）の充実	36	8.6%
保育士の資質向上、保育内容の充実、保育士間の保育内容の均一化	34	8.1%
保育所待機児童の解消	31	7.4%
病気や病後時の際の保育の充実	30	7.2%
休日保育の充実	22	5.3%
保育所・幼稚園などの保育施設に対する補助・助成の拡充	19	4.5%
保育士・幼稚園教諭などの増員	19	4.5%
保育所行事の土・日曜日の実施（運動会など）	13	3.1%
就職活動時の保育所の入所受入れ	10	2.4%
幼稚園の長期の休園時（夏・冬・春休み）の預かり保育の実施	9	2.1%
一時保育の充実	5	1.2%
その他	41	9.8%
計	419	100.0%



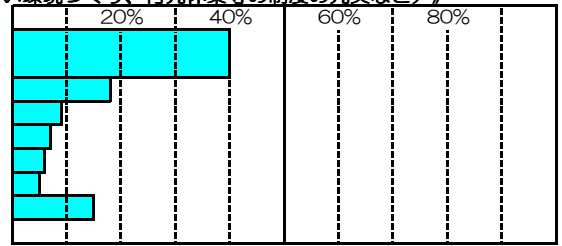
問30 子育てに関しての行政に対する意見・要望（自由記載） 《生活環境（住宅、道路、公園、公共交通機関、公的建築物など）》

	回答数	構成比
安心して遊べる公園の整備、遊具の整備・拡充（点検・修理など）	127	29.9%
保育所・幼稚園周辺道路の除排雪の充実（歩道除雪、交差点の雪山解消）	63	14.8%
公園の充実（広域公園・親水公園の新設、駐車場の整備）	61	14.4%
保育所・幼稚園周辺環境整備（歩道新設、道路整備、信号機設置、街路灯設置など）	58	13.6%
公園の点検・清掃（ゴミ、動物のフン等による砂場の点検・清掃）	36	8.5%
公営住宅の整備・充実（増築・増設、子育て家庭の優先入居など）	28	6.6%
不審者・変質者に対する防犯対策の強化（施設の体制強化、巡回パトロール対応など）	17	4.0%
ベビーカーや車椅子の通りやすい歩道の整備（運河周辺など）	16	3.8%
公共交通機関の充実（バス運行の増便、停留所の新設、バス料金の軽減など）	10	2.4%
その他	9	2.1%
計	425	100.0%



問30 子育てに関しての行政に対する意見・要望（自由記載） 《労働環境（働きやすい環境づくり、育児休業等の制度の充実など）》

	回答数	構成比
民間企業への子育て家庭に対する理解・配慮の啓発促進	80	39.8%
育児休業制度等の民間企業への啓発促進	37	18.4%
子育て家庭に対する雇用先の拡充・求人年齢層の拡大	18	9.0%
育児休暇制度の充実	14	7.0%
勤務時間短縮など子育て家庭への支援強化	12	6.0%
男性の育児休業の取得促進	10	5.0%
その他	30	14.9%
計	201	100.0%



問30 子育てに関しての行政に対する意見・要望（自由記載） 《その他》

	回答数	構成比
行政サービスの地域間格差の解消	16	24.6%
税金の有効な使い方（子育て支援、教育に対する予算の充実など）	15	23.1%
全体的な行政サービスの向上（他都市との水準比較）	13	20.0%
その他	21	32.3%
計	65	100.0%

