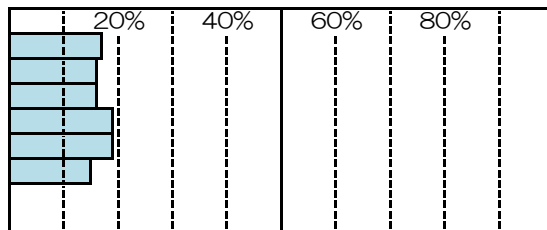


「次世代育成支援に関するニーズ調査」 単純集計（小学校児童用）

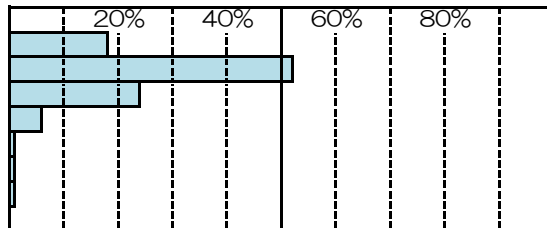
問1 調査対象のお子さんの学年

		回答数	構成比
(1)	小学1年生	77	16.9%
(2)	小学2年生	72	15.8%
(3)	小学3年生	69	15.2%
(4)	小学4年生	86	18.9%
(5)	小学5年生	86	18.9%
(6)	小学6年生	65	14.3%
	無回答	0	0.0%
	計	455	100.0%



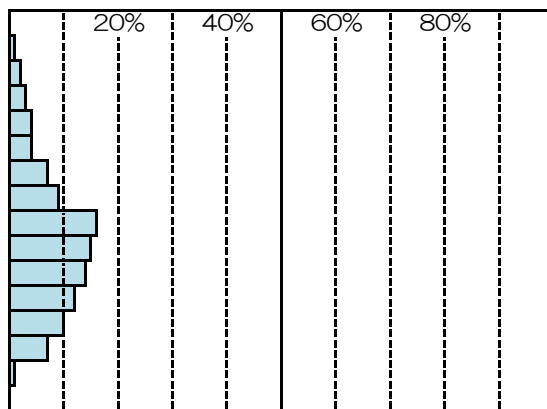
問2 お子さんの人数

		回答数	構成比
(1)	1人	82	18.0%
(2)	2人	235	51.6%
(3)	3人	107	23.5%
(4)	4人	25	5.5%
(5)	5人	2	0.4%
(6)	6人以上	1	0.2%
	無回答	3	0.7%
	計	455	100.0%



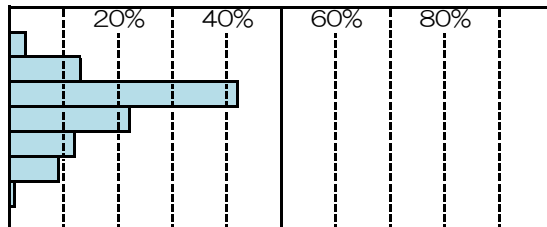
問2(1) 末子の年齢（平成21年1月1日現在）

		回答数	構成比
(1)	0歳	4	0.9%
(2)	1歳	8	1.8%
(3)	2歳	13	2.9%
(4)	3歳	17	3.7%
(5)	4歳	17	3.7%
(6)	5歳	32	7.0%
(7)	6歳	37	8.1%
(8)	7歳	69	15.2%
(9)	8歳	65	14.3%
(10)	9歳	61	13.4%
(11)	10歳	54	11.9%
(12)	11歳	45	9.9%
(13)	12歳	30	6.6%
	無回答	3	0.7%
	計	455	100.0%



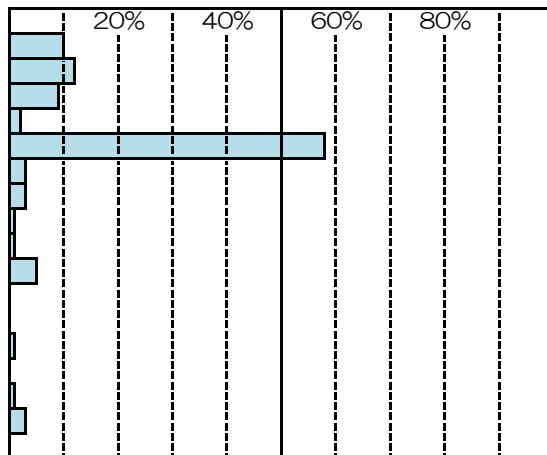
問3 同居家族の人数

		回答数	構成比
(1)	2人	11	2.4%
(2)	3人	57	12.5%
(3)	4人	191	42.0%
(4)	5人	100	22.0%
(5)	6人	53	11.6%
(6)	7人以上	40	8.8%
	無回答	3	0.7%
	計	455	100.0%



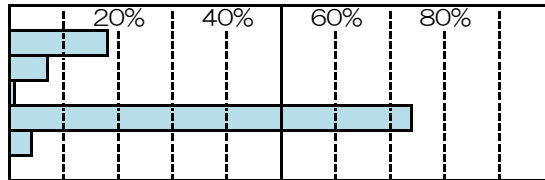
問3(1) 世帯構成（同居）

		回答数	構成比
(1)	両親と子	42	9.2%
(2)	両親と子（祖父母を含む親族と同居）	52	11.4%
(3)	両親と子（祖母を含む親族と同居）	37	8.1%
(4)	両親と子（祖父を含む親族と同居）	6	1.3%
(5)	両親と子（祖父母を除く親族等と同居）	258	56.7%
(6)	母子のみ	12	2.6%
(7)	母子（祖父母を含む親族と同居）	10	2.2%
(8)	母子（祖母を含む親族と同居）	3	0.7%
(9)	母子（祖父を含む親族と同居）	2	0.4%
(10)	母子（祖父母を除く親族等と同居）	20	4.4%
(11)	父子のみ	0	0.0%
(12)	父子（祖父母を含む親族と同居）	0	0.0%
(13)	父子（祖母を含む親族と同居）	2	0.4%
(14)	父子（祖父を含む親族と同居）	0	0.0%
(15)	父子（祖父母を除く親族等と同居）	1	0.2%
	無回答	10	2.2%
	計	455	100.0%



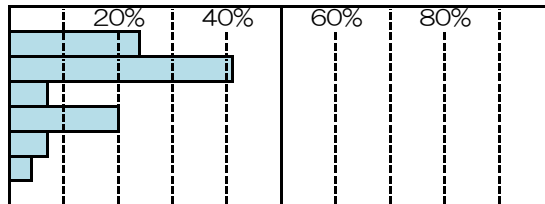
問3 (2) 世帯構成 (近居)

	回答数	構成比
(1) 祖父母	78	17.1%
(2) 祖母	28	6.2%
(3) 祖父	3	0.7%
(4) なし	329	72.3%
無回答	17	3.7%
計	455	100.0%



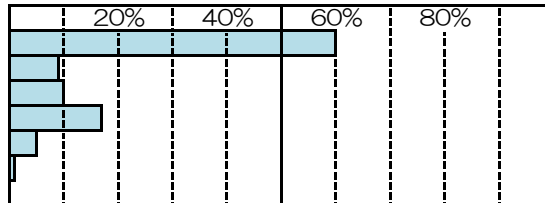
問4 日ごろお子さんを預けられる人の状況 (複数回答)

	回答数	構成比
(1) 日常的に親族に預かってもらえる	148	24.0%
(2) 緊急時や用事の時に親族に預かってもらえる	247	40.1%
(3) 日常的に友人等に預かってもらえる	39	6.3%
(4) 緊急時や用事の時に友人等に預かってもらえる	119	19.3%
(5) なし	43	7.0%
無回答	20	3.2%
計	616	100.0%



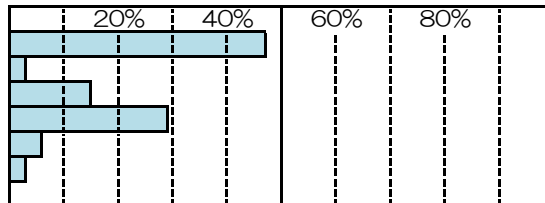
問4-1 祖父母の預かりの状況 (複数回答)

	回答数	構成比
(1) 特に問題はない	260	59.9%
(2) 身体的負担が大きく心配	38	8.8%
(3) 時間的制約や精神的負担が大きく心配	41	9.4%
(4) 負担をかけていることが心苦しい	72	16.6%
(5) その他	21	4.8%
無回答	2	0.5%
計	434	100.0%



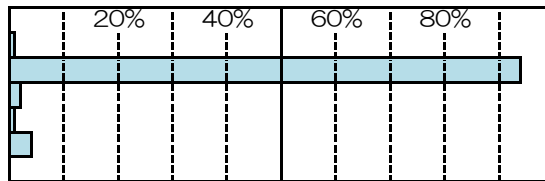
問4-2 友人等の預かりの状況 (複数回答)

	回答数	構成比
(1) 特に問題はない	78	46.7%
(2) 身体的負担が大きく心配	4	2.4%
(3) 時間的制約や精神的負担が大きく心配	24	14.4%
(4) 負担をかけていることが心苦しい	47	28.1%
(5) その他	10	6.0%
無回答	4	2.4%
計	167	100.0%



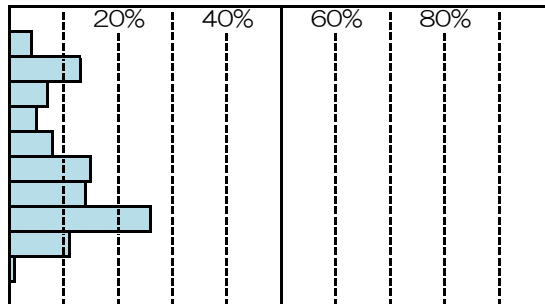
問5 対象のお子さんの身の回りの世話

	回答数	構成比
(1) 主に父親	2	0.4%
(2) 主に母親	427	93.8%
(3) 主に祖母・祖父	7	1.5%
(4) その他	4	0.9%
無回答	15	3.3%
計	455	100.0%



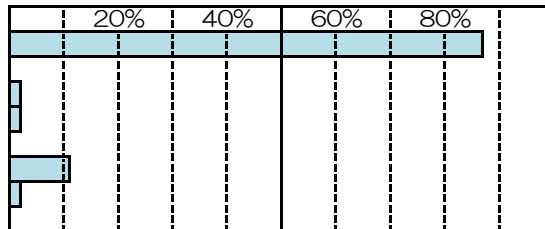
問6 居住地区

	回答数	構成比
(1) 塩谷地区	18	4.0%
(2) 長橋・オタモイ地区	57	12.5%
(3) 高島地区	29	6.4%
(4) 手宮地区	22	4.8%
(5) 中央地区	34	7.5%
(6) 山手地区	66	14.5%
(7) 南小樽地区	60	13.2%
(8) 朝里地区	118	25.9%
(9) 銭函地区	50	11.0%
無回答	1	0.2%
計	455	100.0%



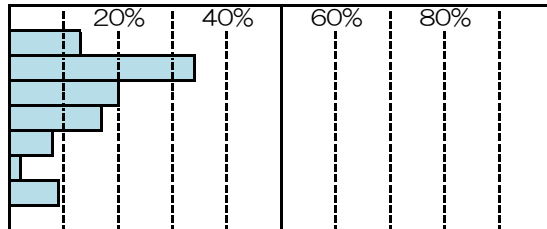
問7 (1) 父親の就労の有無

	回答数	構成比
(1) 就労している (フルタイム)	393	86.4%
(2) 就労している (フルタイム-育児・介護休業中)	0	0.0%
(3) 就労している (パートタイム・アルバイト等)	5	1.1%
(4) 以前は就労していたが、現在は就労していない	6	1.3%
(5) これまで就労したことがない	0	0.0%
(6) 母のひとり家庭	46	10.1%
無回答	5	1.1%
計	455	100.0%



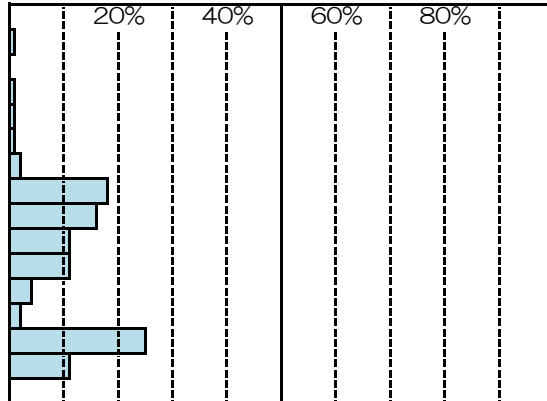
問7(1)(1) 父親が就労(フルタイム)している場合の1週当たり時間

		回答数	構成比
(1)	3 9時間以下	49	12.5%
(2)	4 0~4 9時間	132	33.6%
(3)	5 0~5 9時間	76	19.3%
(4)	6 0~6 9時間	64	16.3%
(5)	7 0~7 9時間	29	7.4%
(6)	8 0時間以上	8	2.0%
	無回答	35	8.9%
	計	393	100.0%



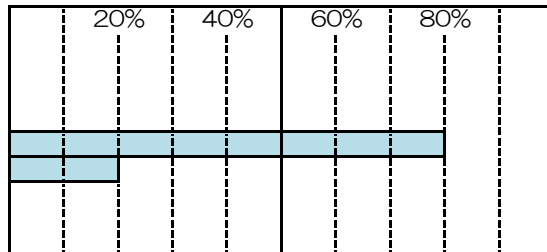
問7(1)(2) 父親が就労(フルタイム)している場合の帰宅時間

		回答数	構成比
(1)	12:00~12:59	1	0.3%
(2)	13:00~13:59	0	0.0%
(3)	14:00~14:59	2	0.5%
(4)	15:00~15:59	1	0.3%
(5)	16:00~16:59	3	0.8%
(6)	17:00~17:59	7	1.8%
(7)	18:00~18:59	70	17.8%
(8)	19:00~19:59	61	15.5%
(9)	20:00~20:59	42	10.7%
(10)	21:00~21:59	43	10.9%
(11)	22:00~22:59	15	3.8%
(12)	23:00~23:59	7	1.8%
(13)	0:00~11:59	98	24.9%
	無回答	43	10.9%
	計	393	100.0%



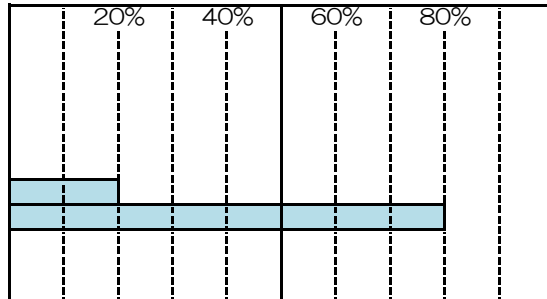
問7(1)(3) 父親が就労(パート・アルバイト)している場合の1週当たり日数

		回答数	構成比
(1)	1日	0	0.0%
(2)	2日	0	0.0%
(3)	3日	0	0.0%
(4)	4日	0	0.0%
(5)	5日	4	80.0%
(6)	6日	1	20.0%
(7)	7日	0	0.0%
	無回答	0	0.0%
	計	5	100.0%



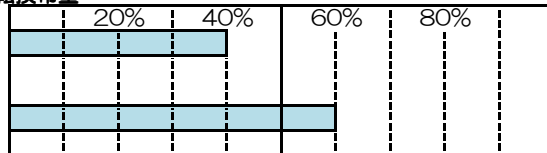
問7(1)(4) 父親が就労(パート・アルバイト)している場合の1日当たり時間

		回答数	構成比
(1)	~1時間	0	0.0%
(2)	~2時間	0	0.0%
(3)	~3時間	0	0.0%
(4)	~4時間	0	0.0%
(5)	~5時間	0	0.0%
(6)	~6時間	0	0.0%
(7)	~7時間	1	20.0%
(8)	~8時間	4	80.0%
(9)	8時間~	0	0.0%
	無回答	0	0.0%
	計	5	100.0%



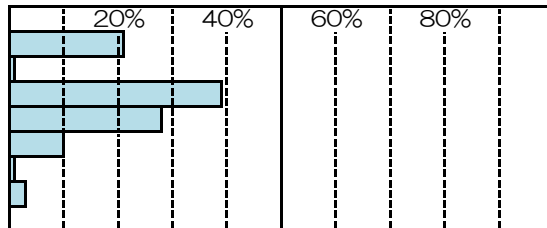
問7(1)(5) 父親が就労(パート・アルバイト)している場合のフルタイムへの転換希望

		回答数	構成比
(1)	希望がある	2	40.0%
(2)	希望があるが予定はない	0	0.0%
(3)	希望はない	0	0.0%
	無回答	3	60.0%
	計	5	100.0%



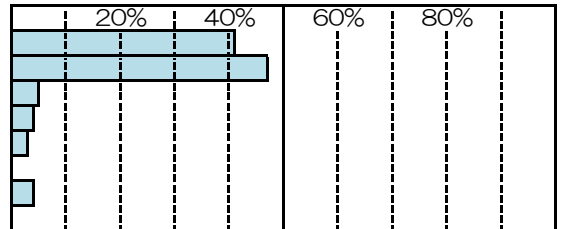
問7(2) 母親の就労の有無

		回答数	構成比
(1)	就労している(フルタイム)	93	20.4%
(2)	就労している(フルタイム-育児・介護休業中)	2	0.4%
(3)	就労している(パートタイム・アルバイト等)	177	38.9%
(4)	以前は就労していたが、現在は就労していない	126	27.7%
(5)	これまで就労したことがない	44	9.7%
(6)	父のひとり家庭	3	0.7%
	無回答	10	2.2%
	計	455	100.0%



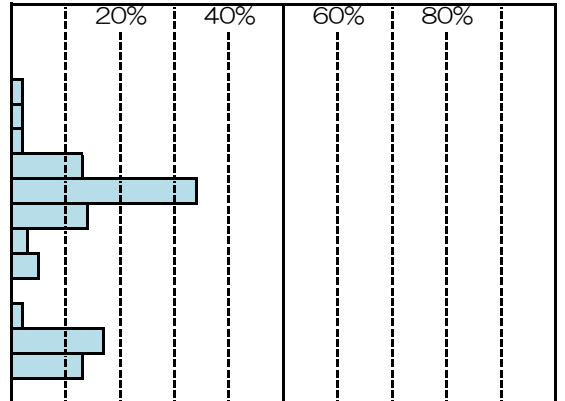
問7(2)(1) 母親が就労(フルタイム)している場合の1週当たり時間

		回答数	構成比
(1)	3 9時間以下	38	40.9%
(2)	4 0~4 9時間	43	46.2%
(3)	5 0~5 9時間	4	4.3%
(4)	6 0~6 9時間	3	3.2%
(5)	7 0~7 9時間	2	2.2%
(6)	8 0時間以上	0	0.0%
	無回答	3	3.2%
	計	93	100.0%



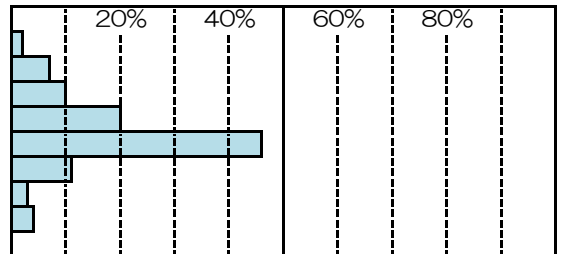
問7(2)(2) 母親が就労(フルタイム)している場合の帰宅時間

		回答数	構成比
(1)	12:00~12:59	0	0.0%
(2)	13:00~13:59	0	0.0%
(3)	14:00~14:59	1	1.1%
(4)	15:00~15:59	1	1.1%
(5)	16:00~16:59	1	1.1%
(6)	17:00~17:59	12	12.9%
(7)	18:00~18:59	31	33.3%
(8)	19:00~19:59	13	14.0%
(9)	20:00~20:59	2	2.2%
(10)	21:00~21:59	4	4.3%
(11)	22:00~22:59	0	0.0%
(12)	23:00~23:59	1	1.1%
(13)	0:00~11:59	15	16.1%
	無回答	12	12.9%
	計	93	100.0%



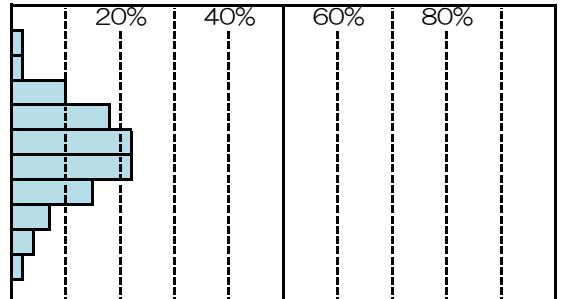
問7(2)(3) 母親が就労(パート・アルバイト)している場合の1週当たり日数

		回答数	構成比
(1)	1日	2	1.1%
(2)	2日	12	6.8%
(3)	3日	17	9.6%
(4)	4日	35	19.8%
(5)	5日	80	45.2%
(6)	6日	19	10.7%
(7)	7日	5	2.8%
	無回答	7	4.0%
	計	177	100.0%



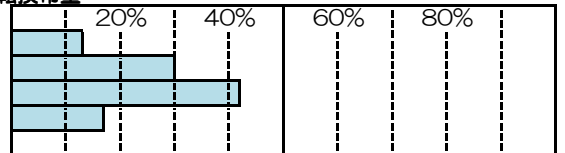
問7(2)(4) 母親が就労(パート・アルバイト)している場合の1日当たり時間

		回答数	構成比
(1)	~1時間	3	1.7%
(2)	~2時間	3	1.7%
(3)	~3時間	17	9.6%
(4)	~4時間	31	17.5%
(5)	~5時間	39	22.0%
(6)	~6時間	39	22.0%
(7)	~7時間	25	14.1%
(8)	~8時間	12	6.8%
(9)	8時間~	6	3.4%
	無回答	2	1.1%
	計	177	100.0%



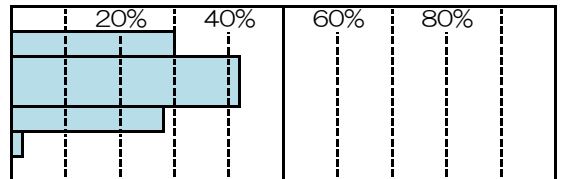
問7(2)(5) 母親が就労(パート・アルバイト)している場合のフルタイムへの転換希望

		回答数	構成比
(1)	希望がある	22	12.4%
(2)	希望があるが予定はない	52	29.4%
(3)	希望はない	73	41.2%
	無回答	30	16.9%
	計	177	100.0%



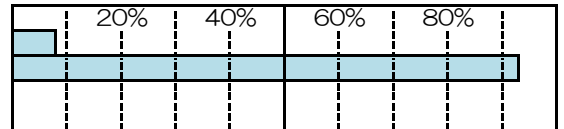
問8 母親が現在就労していない場合の就労希望の有無

		回答数	構成比
(1)	有(すぐにも1年以内)	50	29.4%
(2)	有(1年より先で子どもがある程度大きくなったら)	71	41.8%
(3)	無	47	27.6%
	無回答	2	1.2%
	計	170	100.0%



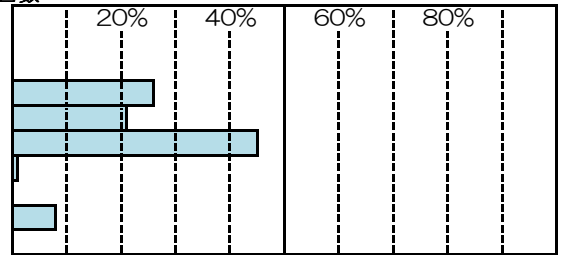
問8-1 就労希望がある場合の就労形態

	回答数	構成比
(1) フルタイムによる就労	9	7.4%
(2) パートタイム・アルバイト等による就労	112	92.6%
無回答	0	0.0%
計	121	100.0%



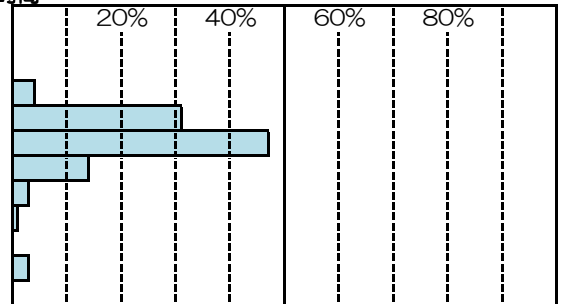
問8-1 (1) パートタイム・アルバイト等による就労を希望する場合の1週当たり日数

	回答数	構成比
(1) 1日	0	0.0%
(2) 2日	0	0.0%
(3) 3日	29	25.9%
(4) 4日	23	20.5%
(5) 5日	50	44.6%
(6) 6日	1	0.9%
(7) 7日	0	0.0%
無回答	9	8.0%
計	112	100.0%



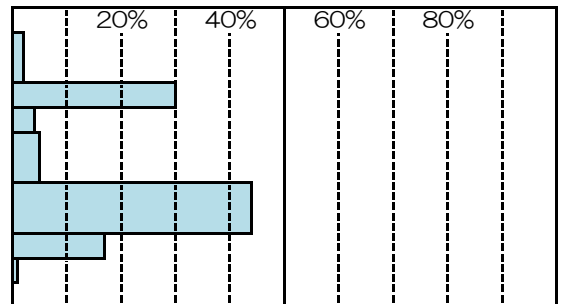
問8-1 (2) パートタイム・アルバイト等による就労を希望する場合の1日当たり時間

	回答数	構成比
(1) ~1時間	0	0.0%
(2) ~2時間	0	0.0%
(3) ~3時間	4	3.6%
(4) ~4時間	34	30.4%
(5) ~5時間	52	46.4%
(6) ~6時間	15	13.4%
(7) ~7時間	3	2.7%
(8) ~8時間	1	0.9%
(9) 8時間~	0	0.0%
無回答	3	2.7%
計	112	100.0%



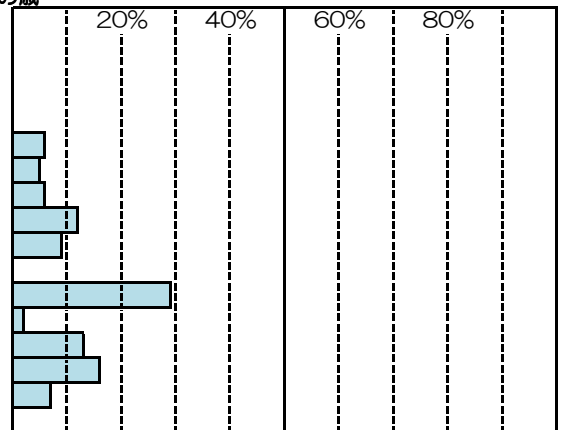
問8-2 就労希望がありながら働いていない理由

	回答数	構成比
(1) 放課後児童クラブなどのサービスが利用できれば働きたい	2	1.7%
(2) 働きながら子育てできる適当な仕事がない	36	29.8%
(3) 自分の知識、能力にあう仕事がない	4	3.3%
(4) 家族の考え方(親族の理解が得られない)等就労する環境が整っていない	5	4.1%
(5) 子どもがある程度大きくなるまで自分のもとで過ごさせたい	53	43.8%
(6) その他	20	16.5%
無回答	1	0.8%
計	121	100.0%



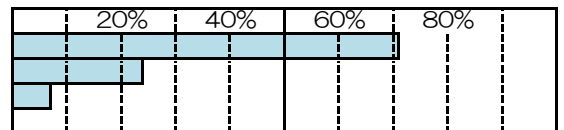
問8-3 「1年より先で子どもがある程度大きくなったら」就労したい場合の子どもの歳

	回答数	構成比
(1) 0歳	0	0.0%
(2) 1歳	0	0.0%
(3) 2歳	0	0.0%
(4) 3歳	0	0.0%
(5) 4歳	4	5.6%
(6) 5歳	3	4.2%
(7) 6歳	4	5.6%
(8) 7歳	8	11.3%
(9) 8歳	6	8.5%
(10) 9歳	0	0.0%
(11) 10歳	20	28.2%
(12) 11歳	1	1.4%
(13) 12歳	9	12.7%
(14) 13歳以上	11	15.5%
無回答	5	7.0%
計	71	100.0%



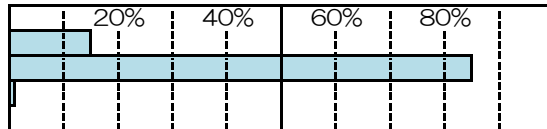
問8-4 就労希望がない場合の理由

	回答数	構成比
(1) 子どもが大きくなるまで自分のもとで過ごさせたい	33	70.2%
(2) その他	11	23.4%
無回答	3	6.4%
計	47	100.0%



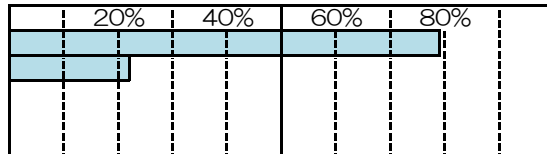
問9 放課後児童クラブの利用状況 《1～3年生のみ》

		回答数	構成比
(1)	利用している	32	14.7%
(2)	利用していない	185	84.9%
	無回答	1	0.5%
	計	218	100.0%



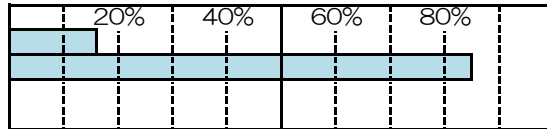
問9-1 放課後児童クラブを利用している場合の利用日数

		回答数	構成比
(1)	週4日以上利用している	25	78.1%
(2)	週1～3日利用している	7	21.9%
(3)	利用していない	0	0.0%
	無回答	0	0.0%
	計	32	100.0%



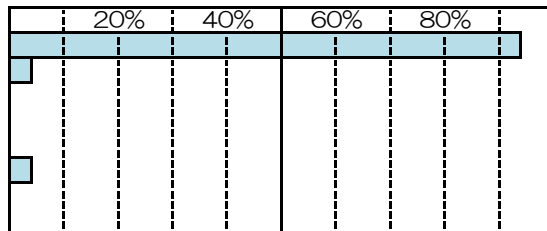
問9-1(1) 放課後児童クラブを利用している場合の土曜日利用の有無

		回答数	構成比
(1)	ある	5	15.6%
(2)	ない	27	84.4%
	無回答	0	0.0%
	計	32	100.0%



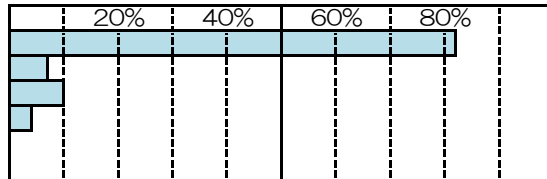
問9-1(2) 放課後児童クラブを利用している理由

		回答数	構成比
(1)	現在就労している	30	93.8%
(2)	就労予定がある/求職中である	1	3.1%
(3)	家族・親族などを介護しなければならない	0	0.0%
(4)	病気や障がいを持っている	0	0.0%
(5)	学生である	0	0.0%
(6)	その他	1	3.1%
	無回答	0	0.0%
	計	32	100.0%



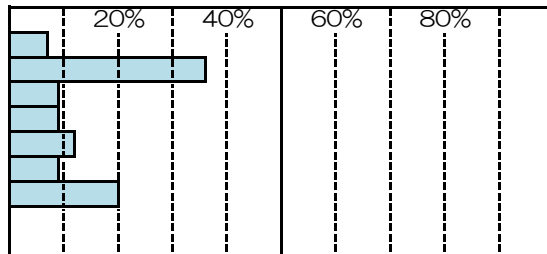
問9-2 利用している放課後児童クラブの施設

		回答数	構成比
(1)	学校施設	26	81.3%
(2)	勤労女性センター	2	6.3%
(3)	塩谷児童センター	3	9.4%
(4)	いなきた児童館	1	3.1%
	無回答	0	0.0%
	計	32	100.0%



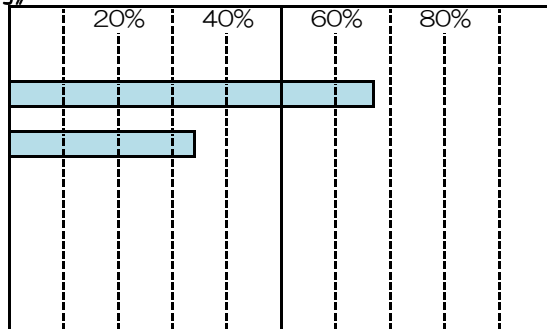
問9-3 放課後児童クラブに対する感じ方(複数回答) 《現在利用のある方のみ》

		回答数	構成比
(1)	開設時間を延長してほしい	3	6.7%
(2)	高学年も利用できるようにしてほしい	16	35.6%
(3)	日曜日・祝日も開設してほしい	4	8.9%
(4)	施設設備を改善してほしい	4	8.9%
(5)	指導内容を工夫してほしい	5	11.1%
(6)	その他	4	8.9%
(7)	現在のままでよい	9	20.0%
	無回答	0	0.0%
	計	45	100.0%



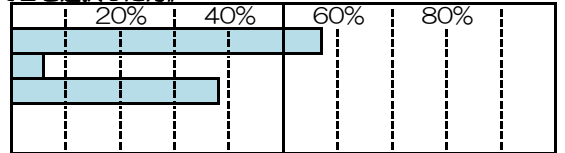
問9-3(1) 放課後児童クラブを何時まで利用したいか《問9-3で1を選択した方》

		回答数	構成比
(1)	18:00～18:29	0	0.0%
(2)	18:30～18:59	0	0.0%
(3)	19:00～19:29	2	66.7%
(4)	19:30～19:59	0	0.0%
(5)	20:00～20:29	1	33.3%
(6)	20:30～20:59	0	0.0%
(7)	21:00～21:29	0	0.0%
(8)	21:30～21:59	0	0.0%
(9)	18:00～18:29	0	0.0%
(10)	22:00～	0	0.0%
	無回答	0	0.0%
	計	3	100.0%



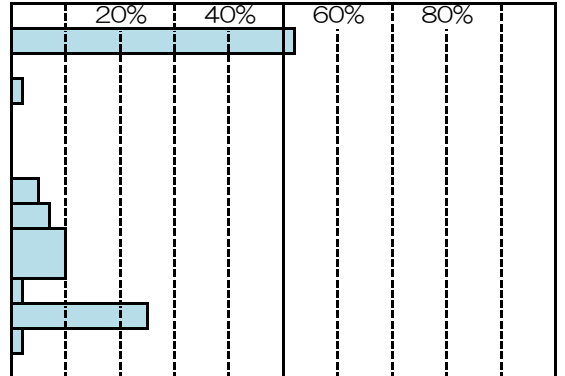
問9-3 (2) 放課後児童クラブを何年生(高学年)まで利用したいか 《問9-3で2を選択した方》

	回答数	構成比
(1) 4年生	9	56.3%
(2) 5年生	1	6.3%
(3) 6年生	6	37.5%
無回答	0	0.0%
計	16	100.0%



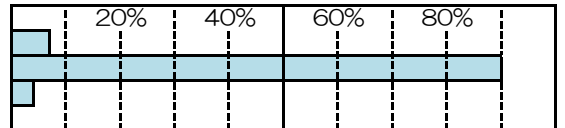
問9-4 放課後児童クラブを利用していない理由

	回答数	構成比
(1) 現在就労していない	96	51.9%
(2) 就労しているが、放課後児童クラブを知らなかった	0	0.0%
(3) 就労しているが、近くに放課後児童クラブがない	3	1.6%
(4) 就労しているが、放課後児童クラブに空きがない	0	0.0%
(5) 就労しているが、放課後児童クラブの開所時間が短いから	0	0.0%
(6) 就労しているが、利用料がかかるから	8	4.3%
(7) 就労しているが、子どもが習い事をしている	12	6.5%
(8) 就労しているが、放課後に短時間であれば、子どもだけでも大丈夫である	17	9.2%
(9) 就労しているが、他の施設に預けているから	2	1.1%
(10) その他	45	24.3%
無回答	2	1.1%
計	185	100.0%



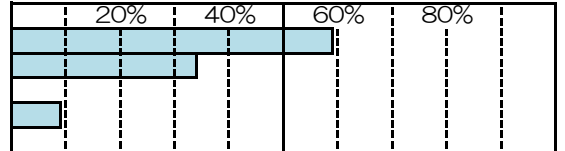
問9-5 放課後児童クラブの利用希望

	回答数	構成比
(1) 利用したい	12	6.5%
(2) 今後も利用しない	166	89.7%
無回答	7	3.8%
計	185	100.0%



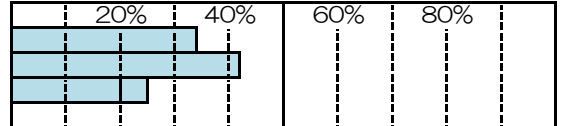
問9-5 放課後児童クラブの利用希望日数

	回答数	構成比
(1) 週4日以上利用したい	7	58.3%
(2) 週1~3日利用したい	4	33.3%
(3) 利用希望はない	0	0.0%
無回答	1	8.3%
計	12	100.0%



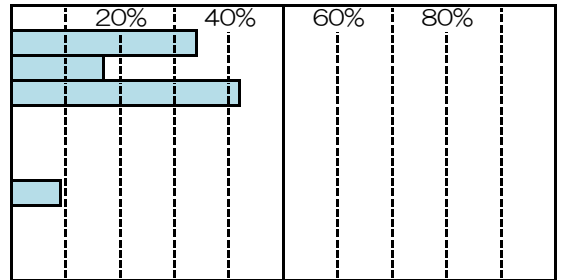
問9-5 (1) 放課後児童クラブの土曜日の利用希望

	回答数	構成比
(1) ある	4	33.3%
(2) ない	5	41.7%
無回答	3	25.0%
計	12	100.0%



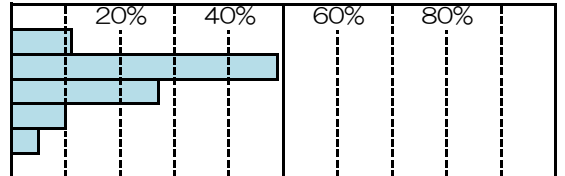
問9-6 放課後児童クラブを利用したい理由

	回答数	構成比
(1) 現在就労している	4	33.3%
(2) 就労予定がある/求職中である	2	16.7%
(3) そのうち就労したいと考えている	5	41.7%
(4) 家族・親族などを介護しなければならない	0	0.0%
(5) 病気や障がいがある	0	0.0%
(6) 学生である/就学したい	0	0.0%
(7) 就労していないが、子どもの教育のため預けたい	1	8.3%
(8) その他	0	0.0%
無回答	0	0.0%
計	12	100.0%



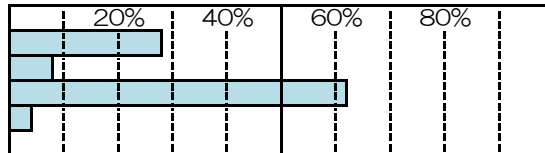
問10 小学4年生以降の放課後の過ごし方の希望(複数回答)

	回答数	構成比
(1) 放課後児童クラブを利用したい	54	10.8%
(2) クラブ活動など習い事をさせたい	242	48.5%
(3) 利用を希望するサービスは特にない	134	26.9%
(4) その他	48	9.6%
無回答	21	4.2%
計	499	100.0%



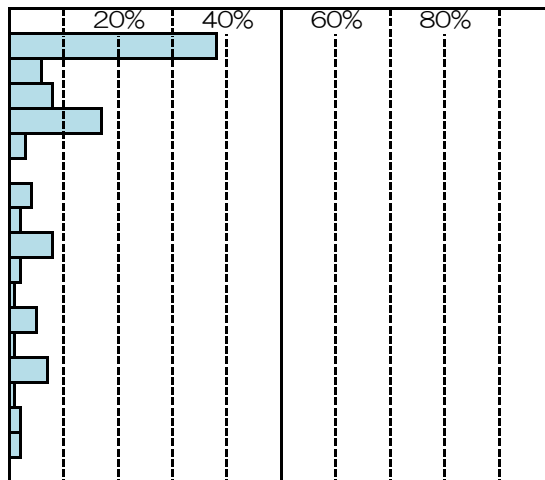
問10(1) 放課後児童クラブを利用したい場合何年生まで利用したいか

	回答数	構成比
(1) 小学4年生	15	27.8%
(2) 小学5年生	4	7.4%
(3) 小学6年生	33	61.1%
無回答	2	3.7%
計	54	100.0%



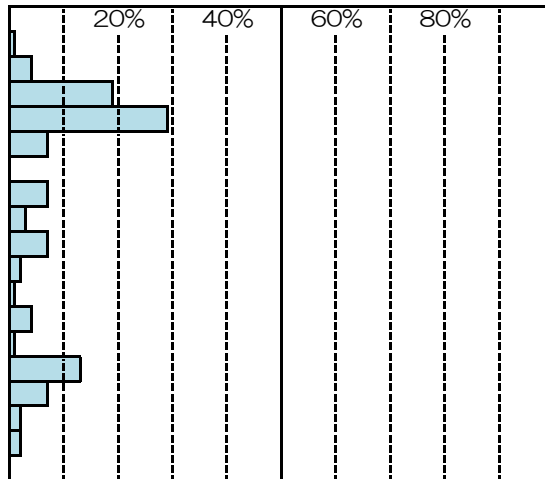
問11 対象のお子さんの放課後(平日)の過ごし方 《14時~16時》

	回答数	構成比
(1) 学校にいた	169	37.1%
(2) 放課後児童クラブで過ごした	24	5.3%
(3) 自宅で保護者と過ごした	36	7.9%
(4) 自宅で保護者や兄弟姉妹(友だち)と過ごした	76	16.7%
(5) 自宅で保護者等の家族・親族(大人)と過ごした	11	2.4%
(6) 自宅でベビーシッターや家政婦などと過ごした	0	0.0%
(7) 自宅で兄弟姉妹(友だち)と子どもだけで過ごした	17	3.7%
(8) 自宅でひとりで過ごした	9	2.0%
(9) 友だちの家(大人のいる家)にいた	34	7.5%
(10) 友だちの家(子どもだけの家)にいた	6	1.3%
(11) 近所の家(友だちの家を除く)にいた	3	0.7%
(12) 公園などで友だちと(子どもだけで)遊んでいた	21	4.6%
(13) 児童館・児童センターなどの公共の施設にいた	1	0.2%
(14) 学習塾や習いごとに行っていた	31	6.8%
(15) クラブ活動や地域・スポーツ活動に参加していた	4	0.9%
(16) その他	6	1.3%
無回答	7	1.5%
計	455	100.0%



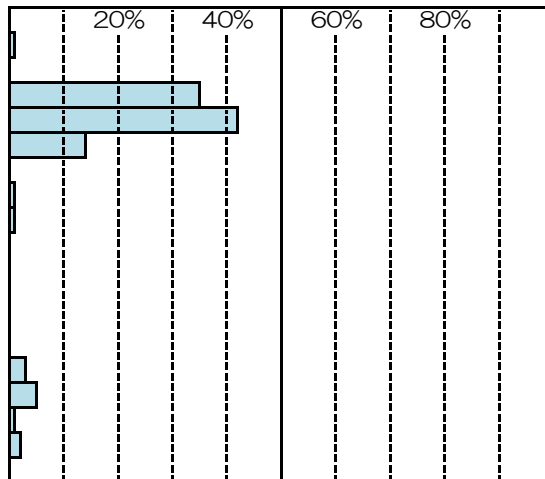
問11 対象のお子さんの放課後(平日)の過ごし方 《16時~18時》

	回答数	構成比
(1) 学校にいた	2	0.4%
(2) 放課後児童クラブで過ごした	14	3.1%
(3) 自宅で保護者と過ごした	85	18.7%
(4) 自宅で保護者や兄弟姉妹(友だち)と過ごした	129	28.4%
(5) 自宅で保護者等の家族・親族(大人)と過ごした	30	6.6%
(6) 自宅でベビーシッターや家政婦などと過ごした	0	0.0%
(7) 自宅で兄弟姉妹(友だち)と子どもだけで過ごした	30	6.6%
(8) 自宅でひとりで過ごした	11	2.4%
(9) 友だちの家(大人のいる家)にいた	29	6.4%
(10) 友だちの家(子どもだけの家)にいた	6	1.3%
(11) 近所の家(友だちの家を除く)にいた	1	0.2%
(12) 公園などで友だちと(子どもだけで)遊んでいた	18	4.0%
(13) 児童館・児童センターなどの公共の施設にいた	1	0.2%
(14) 学習塾や習いごとに行っていた	58	12.7%
(15) クラブ活動や地域・スポーツ活動に参加していた	29	6.4%
(16) その他	7	1.5%
無回答	5	1.1%
計	455	100.0%



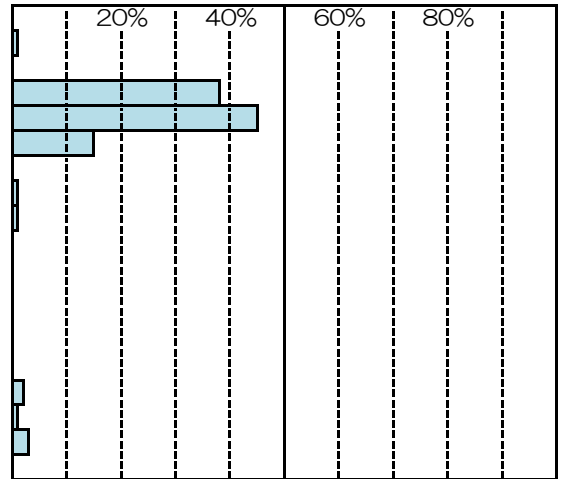
問11 対象のお子さんの放課後(平日)の過ごし方 《18時~20時》

	回答数	構成比
(1) 学校にいた	1	0.2%
(2) 放課後児童クラブで過ごした	0	0.0%
(3) 自宅で保護者と過ごした	157	34.5%
(4) 自宅で保護者や兄弟姉妹(友だち)と過ごした	187	41.1%
(5) 自宅で保護者等の家族・親族(大人)と過ごした	62	13.6%
(6) 自宅でベビーシッターや家政婦などと過ごした	0	0.0%
(7) 自宅で兄弟姉妹(友だち)と子どもだけで過ごした	3	0.7%
(8) 自宅でひとりで過ごした	1	0.2%
(9) 友だちの家(大人のいる家)にいた	0	0.0%
(10) 友だちの家(子どもだけの家)にいた	0	0.0%
(11) 近所の家(友だちの家を除く)にいた	0	0.0%
(12) 公園などで友だちと(子どもだけで)遊んでいた	0	0.0%
(13) 児童館・児童センターなどの公共の施設にいた	0	0.0%
(14) 学習塾や習いごとに行っていた	12	2.6%
(15) クラブ活動や地域・スポーツ活動に参加していた	20	4.4%
(16) その他	3	0.7%
無回答	9	2.0%
計	455	100.0%



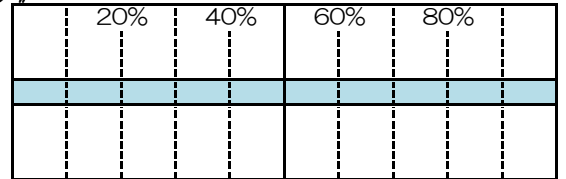
問1.1 対象のお子さんの放課後（平日）の過ごし方 《20時以降》

	回答数	構成比
(1) 学校にいた	1	0.2%
(2) 放課後児童クラブで過ごした	0	0.0%
(3) 自宅で保護者と過ごした	170	37.4%
(4) 自宅で保護者や兄弟姉妹（友だち）と過ごした	201	44.2%
(5) 自宅で保護者等の家族・親族（大人）と過ごした	64	14.1%
(6) 自宅でベビーシッターや家政婦などと過ごした	0	0.0%
(7) 自宅で兄弟姉妹（友だち）と子どもだけで過ごした	1	0.2%
(8) 自宅でひとりで過ごした	1	0.2%
(9) 友だちの家（大人のいる家）にいた	0	0.0%
(10) 友だちの家（子どもだけの家）にいた	0	0.0%
(11) 近所の家（友だちの家を除く）にいた	0	0.0%
(12) 公園などで友だちと（子どもだけで）遊んでいた	0	0.0%
(13) 児童館・児童センターなどの公共の施設にいた	0	0.0%
(14) 学習塾や習いごとに行っていた	0	0.0%
(15) クラブ活動や地域・スポーツ活動に参加していた	5	1.1%
(16) その他	1	0.2%
無回答	11	2.4%
計	455	100.0%



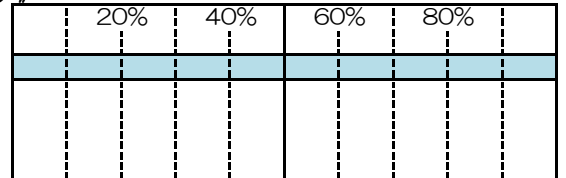
問1.1' 児童館などの公共の施設名 《問1.1で1.3を選択した方（14時～16時）》

	回答数	構成比
(1) とみおか児童館	0	0.0%
(2) いなぎた児童館	0	0.0%
(3) 塩谷児童センター	1	100.0%
(4) その他	0	0.0%
無回答	0	0.0%
計	1	100.0%



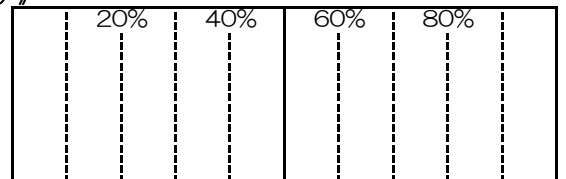
問1.1' 児童館などの公共の施設名 《問1.1で1.3を選択した方（16時～18時）》

	回答数	構成比
(1) とみおか児童館	0	0.0%
(2) いなぎた児童館	1	100.0%
(3) 塩谷児童センター	0	0.0%
(4) その他	0	0.0%
無回答	0	0.0%
計	1	100.0%



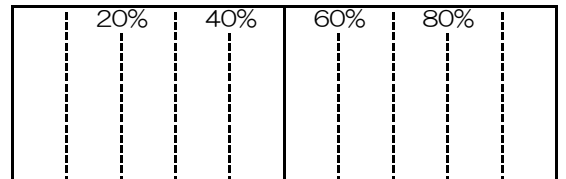
問1.1' 児童館などの公共の施設名 《問1.1で1.3を選択した方（18時～20時）》

	回答数	構成比
(1) とみおか児童館	0	0.0%
(2) いなぎた児童館	0	0.0%
(3) 塩谷児童センター	0	0.0%
(4) その他	0	0.0%
無回答	0	0.0%
計	0	0.0%



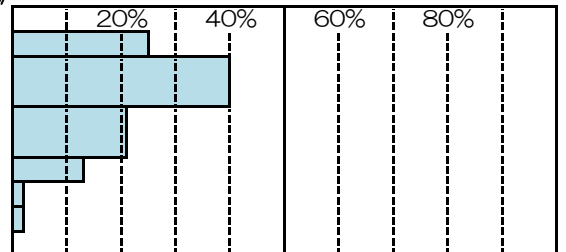
問1.1' 児童館などの公共の施設名 《問1.1で1.3を選択した方（20時以降）》

	回答数	構成比
(1) とみおか児童館	0	0.0%
(2) いなぎた児童館	0	0.0%
(3) 塩谷児童センター	0	0.0%
(4) その他	0	0.0%
無回答	0	0.0%
計	0	0.0%



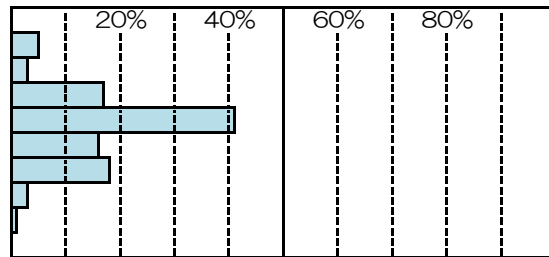
問1.2 身近な地域での望ましい子ども同士の交流の場（複数回答） 《希望するもの》

	回答数	構成比
(1) 子どもに遊びを教えたり、しつけをしてくれる場	195	24.7%
(2) 子どもが放課後などに集って、子ども同士で自主活動などができる場	310	39.2%
(3) 子どもが土曜日と日曜日・祝日に活動ができた遊べる場	161	20.4%
(4) 子どもが悩みを相談できる場	98	12.4%
(5) その他	16	2.0%
無回答	11	1.4%
計	791	100.0%



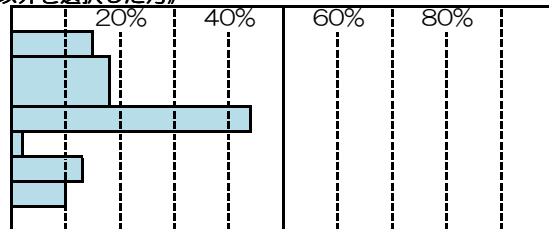
問13 対象のお子さんがよく利用する公共施設（複数回答）

	回答数	構成比
(1) 児童館・児童センター	29	4.5%
(2) 市民センター・地区センター	15	2.3%
(3) 図書館	106	16.5%
(4) 公園	258	40.2%
(5) 体育施設（プールも含む）	101	15.7%
(6) いずれも利用しない	111	17.3%
(7) その他	19	3.0%
無回答	3	0.5%
計	642	100.0%



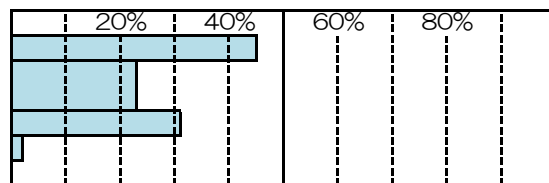
問13-1 利用公共施設で児童館・児童センターを選ばなかった理由 《問13で1以外を選択した方》

	回答数	構成比
(1) 児童館・児童センターの存在を知らない	64	14.5%
(2) 児童館・児童センターの存在は知っているが、事業の内容を知らない	79	17.9%
(3) 利用したいが、近くにないので利用できない	193	43.8%
(4) 児童館・児童センターの事業内容に不満がある	8	1.8%
(5) その他	54	12.2%
無回答	43	9.8%
計	441	100.0%



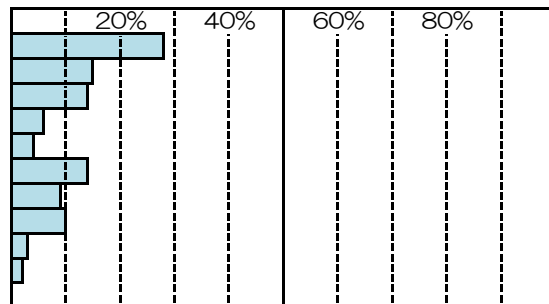
問14 対象のお子さんの地域活動やグループ活動への参加状況

	回答数	構成比
(1) 参加したことがある	203	44.6%
(2) 参加したことはないが、今後は参加させたいと思っている	103	22.6%
(3) 参加したことがなく、今後も予定はない	141	31.0%
無回答	8	1.8%
計	455	100.0%



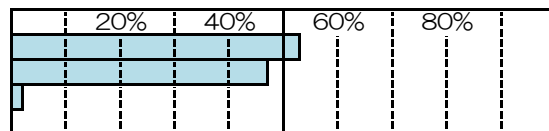
問14-1 対象のお子さんが参加したことがある（参加させたい）地域活動やグループ活動（複数回答） 《問14で1および2を選択した方》

	回答数	構成比
(1) スポーツ活動	180	27.3%
(2) 文化・音楽活動	99	15.0%
(3) キャンプ等の野外活動	89	13.5%
(4) 高齢者訪問等の社会福祉活動	37	5.6%
(5) ホームステイ等の国際交流活動	23	3.5%
(6) 子ども会等青少年団体活動	91	13.8%
(7) リサイクル活動等の環境分野での社会貢献活動	54	8.2%
(8) ボランティア活動	61	9.3%
(9) その他	18	2.7%
無回答	7	1.1%
計	659	100.0%



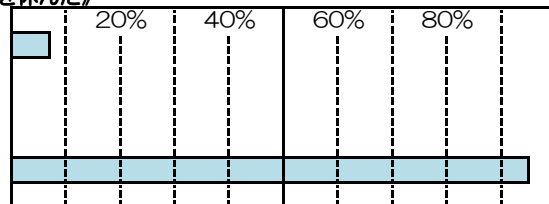
問15 この1年間に対象のお子さんが病気で学校を休んだ場合の対応

	回答数	構成比
(1) あった	238	52.3%
(2) なかった	212	46.6%
無回答	5	1.1%
計	455	100.0%



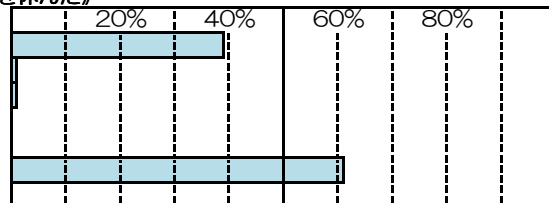
問15-1 問15で「あった」と回答した方のこの1年間の対処方法 《父親が仕事を休んだ》

	回答数	構成比
(1) 1～10日	15	6.3%
(2) 11～20日	0	0.0%
(3) 21～30日	0	0.0%
(4) 31～60日	0	0.0%
(5) 61日以上	0	0.0%
無回答	223	93.7%
計	238	100.0%



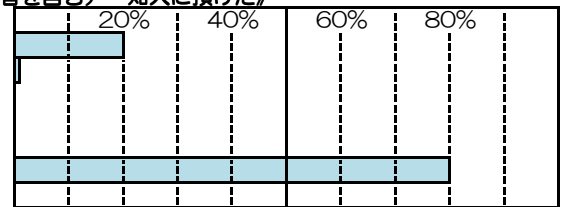
問15-1 問15で「あった」と回答した方のこの1年間の対処方法 《母親が仕事を休んだ》

	回答数	構成比
(1) 1～10日	92	38.7%
(2) 11～20日	2	0.8%
(3) 21～30日	1	0.4%
(4) 31～60日	0	0.0%
(5) 61日以上	0	0.0%
無回答	143	60.1%
計	238	100.0%



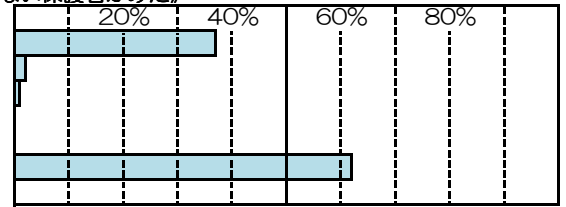
問15-1 問15で「あった」と回答した方のこの1年間の対処方法 《親族（同居者を含む）・知人に預けた》

		回答数	構成比
(1)	1～10日	47	19.7%
(2)	11～20日	2	0.8%
(3)	21～30日	0	0.0%
(4)	31～60日	0	0.0%
(5)	61日以上	0	0.0%
	無回答	189	79.4%
	計	238	100.0%



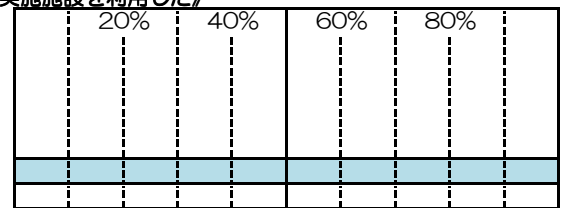
問15-1 問15で「あった」と回答した方のこの1年間の対処方法 《就労していない保護者がみた》

		回答数	構成比
(1)	1～10日	88	37.0%
(2)	11～20日	3	1.3%
(3)	21～30日	1	0.4%
(4)	31～60日	0	0.0%
(5)	61日以上	0	0.0%
	無回答	146	61.3%
	計	238	100.0%



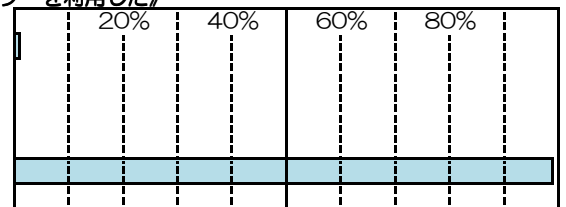
問15-1 問15で「あった」と回答した方のこの1年間の対処方法 《病後児保育実施施設を利用した》

		回答数	構成比
(1)	1～10日	0	0.0%
(2)	11～20日	0	0.0%
(3)	21～30日	0	0.0%
(4)	31～60日	0	0.0%
(5)	61日以上	0	0.0%
	無回答	238	100.0%
	計	238	100.0%



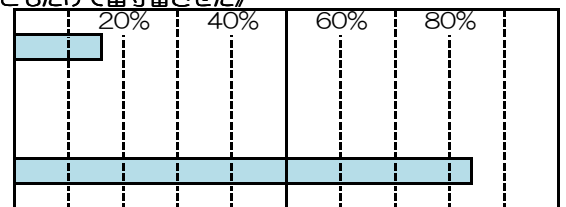
問15-1 問15で「あった」と回答した方のこの1年間の対処方法 《ベビーシッターを利用した》

		回答数	構成比
(1)	1～10日	1	0.4%
(2)	11～20日	0	0.0%
(3)	21～30日	0	0.0%
(4)	31～60日	0	0.0%
(5)	61日以上	0	0.0%
	無回答	237	99.6%
	計	238	100.0%



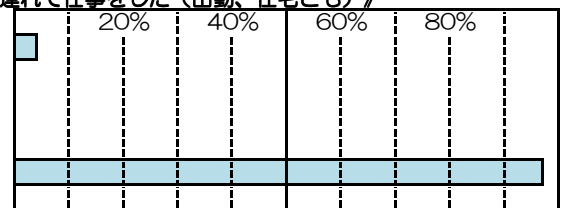
問15-1 問15で「あった」と回答した方のこの1年間の対処方法 《仕方なく子どもだけで留守番させた》

		回答数	構成比
(1)	1～10日	38	16.0%
(2)	11～20日	0	0.0%
(3)	21～30日	0	0.0%
(4)	31～60日	0	0.0%
(5)	61日以上	0	0.0%
	無回答	200	84.0%
	計	238	100.0%



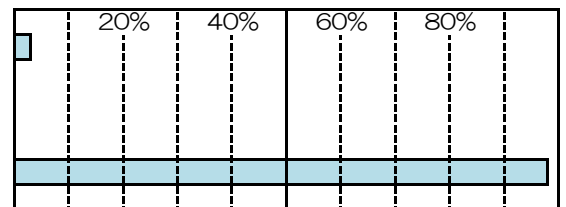
問15-1 問15で「あった」と回答した方のこの1年間の対処方法 《仕方なく子連れで仕事をした（出勤、在宅とも）》

		回答数	構成比
(1)	1～10日	9	3.8%
(2)	11～20日	0	0.0%
(3)	21～30日	0	0.0%
(4)	31～60日	0	0.0%
(5)	61日以上	0	0.0%
	無回答	229	96.2%
	計	238	100.0%



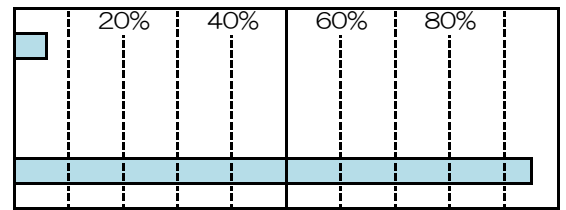
問15-1 問15で「あった」と回答した方のこの1年間の対処方法 《その他》

		回答数	構成比
(1)	1～10日	7	2.9%
(2)	11～20日	0	0.0%
(3)	21～30日	0	0.0%
(4)	31～60日	0	0.0%
(5)	61日以上	0	0.0%
	無回答	231	97.1%
	計	238	100.0%



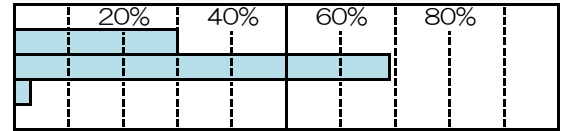
問15-2 問15-1で「父親が休んだ」「母親が休んだ」「(同居者を含む)親族・知人に預けた」と回答した方でできれば施設等に預けたい日数

		回答数	構成比
(1)	1~10日	14	5.9%
(2)	11~20日	0	0.0%
(3)	21~30日	0	0.0%
(4)	31~60日	0	0.0%
(5)	61日以上	0	0.0%
	無回答	224	94.1%
	計	238	100.0%



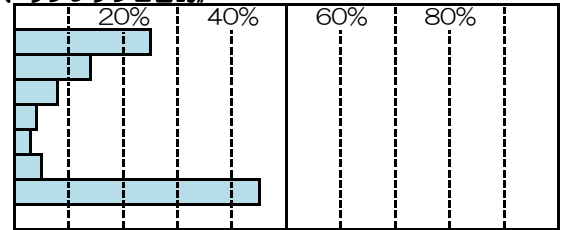
問16 この1年間に普段対象のお子さんの面倒をみている方が私用(買物、習い事、スポーツ、会合、美容院など)やリフレッシュ目的、冠婚葬祭、保護者の病気あるいは就労などの際の一時的な預かりの利用

		回答数	構成比
(1)	ある	133	29.2%
(2)	ない	310	68.1%
	無回答	12	2.6%
	計	455	100.0%



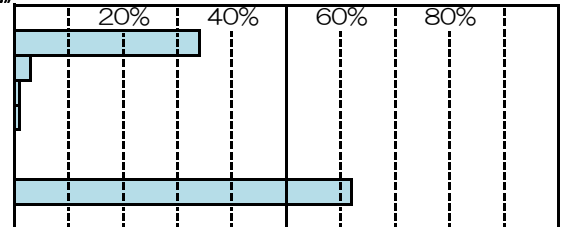
問16' 問16で「ある」と回答した方の理由別利用日数 《私用(買物、習い事等)、リフレッシュ目的》

		回答数	構成比
(1)	1~5日	32	24.1%
(2)	6~10日	18	13.5%
(3)	11~15日	10	7.5%
(4)	16~20日	5	3.8%
(5)	21日~30日	3	2.3%
(6)	31日以上	6	4.5%
	無回答	59	44.4%
	計	133	100.0%



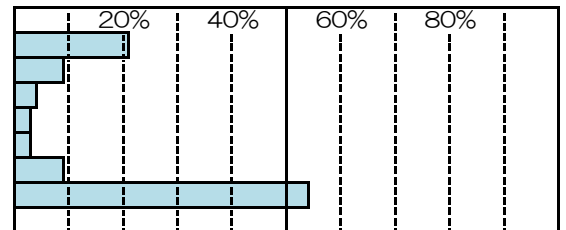
問16' 問16で「ある」と回答した方の理由別利用日数 《冠婚葬祭、保護者の病気》

		回答数	構成比
(1)	1~5日	45	33.8%
(2)	6~10日	4	3.0%
(3)	11~15日	1	0.8%
(4)	16~20日	1	0.8%
(5)	21日~30日	0	0.0%
(6)	31日以上	0	0.0%
	無回答	82	61.7%
	計	133	100.0%



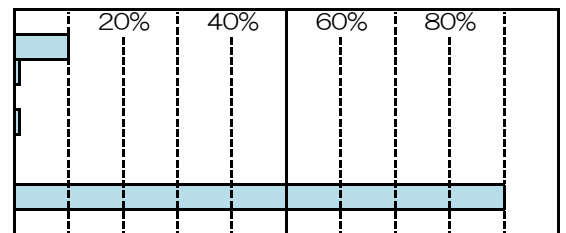
問16' 問16で「ある」と回答した方の理由別利用日数 《就労》

		回答数	構成比
(1)	1~5日	27	20.3%
(2)	6~10日	11	8.3%
(3)	11~15日	5	3.8%
(4)	16~20日	3	2.3%
(5)	21日~30日	4	3.0%
(6)	31日以上	12	9.0%
	無回答	71	53.4%
	計	133	100.0%



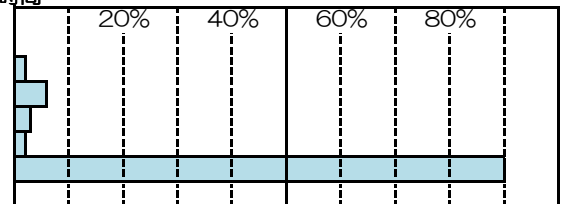
問17 利用したいあるいは利用回数を増やしたい場合のひと月の希望利用回数

		回答数	構成比
(1)	1~5日	45	9.9%
(2)	6~10日	3	0.7%
(3)	11~15日	0	0.0%
(4)	16~20日	1	0.2%
(5)	21~30日	0	0.0%
(6)	31日以上	0	0.0%
	無回答	406	89.2%
	計	455	100.0%



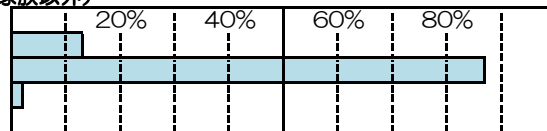
問17(1) 利用したいあるいは利用回数を増やしたい場合の1回当たりの希望利用時間

		回答数	構成比
(1)	1時間	0	0.0%
(2)	2時間	6	1.3%
(3)	3~4時間	23	5.1%
(4)	5~7時間	11	2.4%
(5)	8時間以上	7	1.5%
	無回答	408	89.7%
	計	455	100.0%



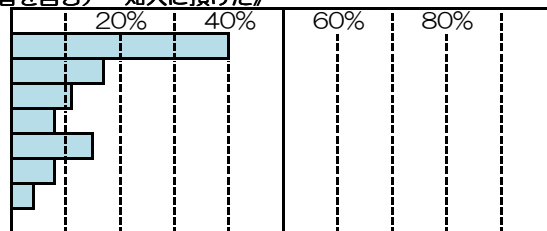
問18 この1年間に保護者の用事などによる対象のお子さんの預かり（泊まりがけ・家族以外）

		回答数	構成比
(1)	あった	55	12.1%
(2)	なかった	395	86.8%
	無回答	5	1.1%
	計	455	100.0%



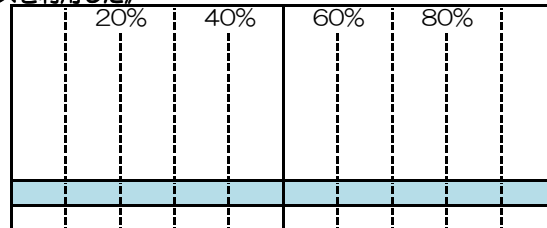
問18-1 問18で「あった」と回答した方のこの1年間の対処方法 《親族（同居者を含む）・知人に預けた》

		回答数	構成比
(1)	1泊	22	40.0%
(2)	2泊	9	16.4%
(3)	3泊	6	10.9%
(4)	4～5泊	4	7.3%
(5)	6～10泊	8	14.5%
(6)	11泊以上	4	7.3%
	無回答	2	3.6%
	計	55	100.0%



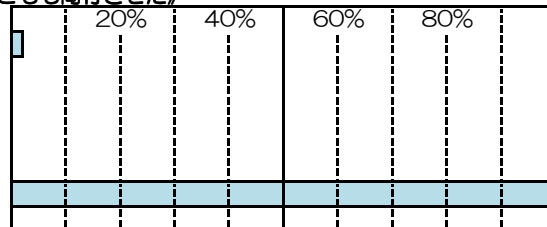
問18-1 問18で「あった」と回答した方のこの1年間の対処方法 《保育サービスを利用した》

		回答数	構成比
(1)	1泊	0	0.0%
(2)	2泊	0	0.0%
(3)	3泊	0	0.0%
(4)	4～5泊	0	0.0%
(5)	6～10泊	0	0.0%
(6)	11泊以上	0	0.0%
	無回答	55	100.0%
	計	55	100.0%



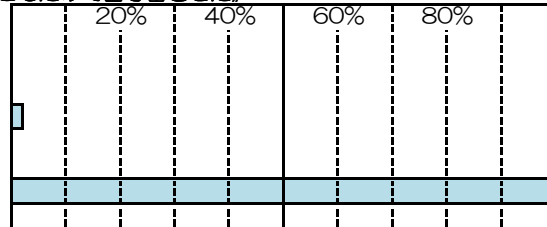
問18-1 問18で「あった」と回答した方のこの1年間の対処方法 《仕方なく子どもも同行させた》

		回答数	構成比
(1)	1泊	1	1.8%
(2)	2泊	0	0.0%
(3)	3泊	0	0.0%
(4)	4～5泊	0	0.0%
(5)	6～10泊	0	0.0%
(6)	11泊以上	0	0.0%
	無回答	54	98.2%
	計	55	100.0%



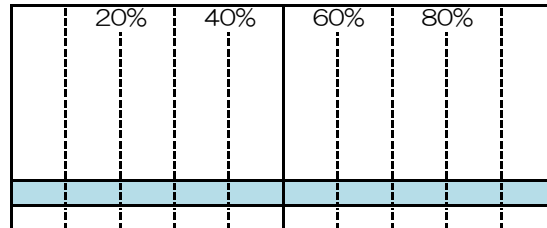
問18-1 問18で「あった」と回答した方のこの1年間の対処方法 《仕方なく子どもだけで留守番させた》

		回答数	構成比
(1)	1泊	0	0.0%
(2)	2泊	0	0.0%
(3)	3泊	0	0.0%
(4)	4～5泊	1	1.8%
(5)	6～10泊	0	0.0%
(6)	11泊以上	0	0.0%
	無回答	54	98.2%
	計	55	100.0%



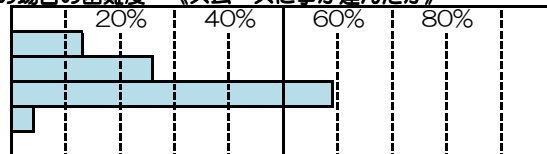
問18-1 問18で「あった」と回答した方のこの1年間の対処方法 《その他》

		回答数	構成比
(1)	1泊	0	0.0%
(2)	2泊	0	0.0%
(3)	3泊	0	0.0%
(4)	4～5泊	0	0.0%
(5)	6～10泊	0	0.0%
(6)	11泊以上	0	0.0%
	無回答	55	100.0%
	計	55	100.0%



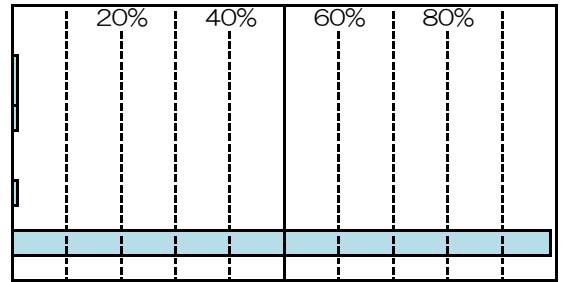
問18-2 問18-1で「親族（同居者を含む）や知人に預けた」と回答した方でその場合の困難度 《スムーズに事が運んだか》

		回答数	構成比
(1)	非常に困難	7	12.7%
(2)	どちらかというと困難	14	25.5%
(3)	特に困難ではない	32	58.2%
	無回答	2	3.6%
	計	55	100.0%



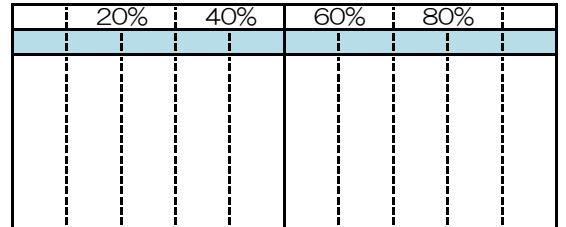
問19 ベビーシッターの利用目的（複数回答） 《利用している方》

	回答数	構成比
(1) 主たる保育サービスとして	0	0.0%
(2) 保育施設等の利用で足りない時間を補う（朝・夕等）	1	0.2%
(3) 子どもの病気・ケガ等の緊急時	1	0.2%
(4) 祖父母や近所の知人・友人に預かってもらえないとき	0	0.0%
(5) 親の冠婚葬祭等や買物等の外出の際	1	0.2%
(6) その他	0	0.0%
無回答	453	99.3%
計	456	100.0%



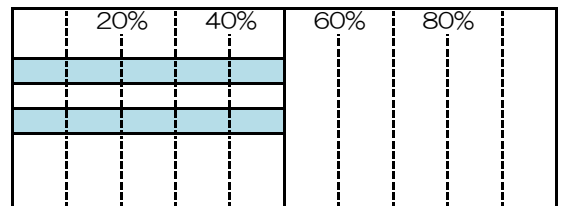
問19-1 ベビーシッターの利用頻度 《ひと月の利用日数》

	回答数	構成比
(1) 1～5日	2	100.0%
(2) 6～10日	0	0.0%
(3) 11～15日	0	0.0%
(4) 16～20日	0	0.0%
(5) 21～30日	0	0.0%
(6) 31日以上	0	0.0%
無回答	0	0.0%
計	2	100.0%



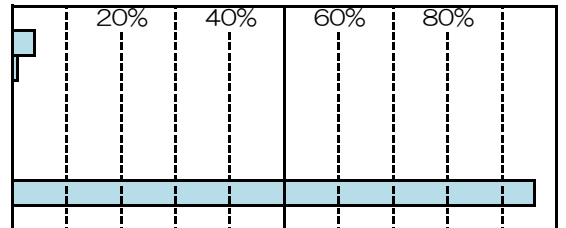
問19-1 ベビーシッターの利用頻度 《1回の利用時間》

	回答数	構成比
(1) 1時間	0	0.0%
(2) 2時間	1	50.0%
(3) 3～4時間	0	0.0%
(4) 5～7時間	1	50.0%
(5) 8時間以上	0	0.0%
無回答	0	0.0%
計	2	100.0%



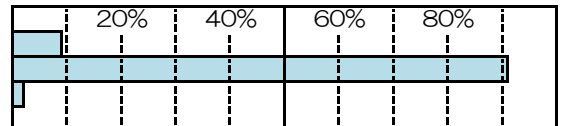
問20 利用したいあるいは利用回数を増やしたい場合のひと月の希望利用日数

	回答数	構成比
(1) 1～5日	16	3.5%
(2) 6～10日	4	0.9%
(3) 11～15日	0	0.0%
(4) 16～20日	0	0.0%
(5) 21～30日	0	0.0%
(6) 31日以上	0	0.0%
無回答	435	95.6%
計	455	100.0%



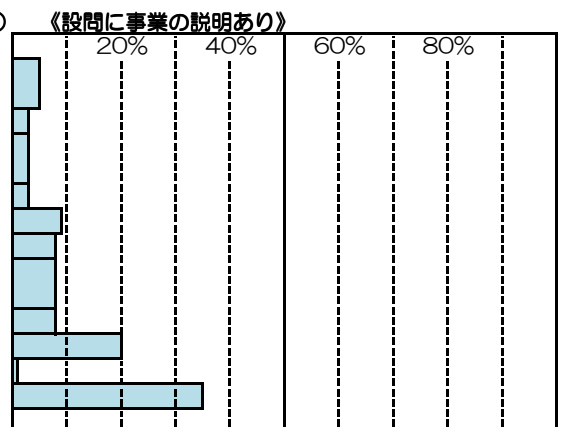
問21 「ファミリーサポートセンター」の認知度

	回答数	構成比
(1) 知っている	39	8.6%
(2) 知らない	410	90.1%
無回答	6	1.3%
計	455	100.0%



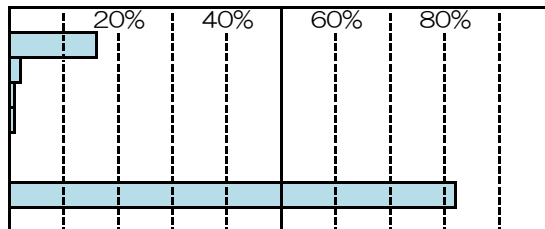
問21-1 ファミリーサポートセンター事業があった場合の希望サービス（複数回答）

	回答数	構成比
(1) 保育所・幼稚園などの保育の開始前・終了後の子どもの預かり	31	5.0%
(2) 保育所・幼稚園などの保育施設への子どもの送迎	14	2.2%
(3) 放課後児童クラブ（学童保育）終了後の子どもの預かり	16	2.6%
(4) 放課後児童クラブ（学童保育）への子どもの送迎	17	2.7%
(5) 急な残業の時の子どもの預かり	56	9.0%
(6) 用事などで一時的に外出する場合の子どもの預かり	49	7.9%
(7) 子どもが軽度の病気の場合など臨時的・突発的な子どもの預かり	48	7.7%
(8) 保護者の病気などの際の子どもの預かり	50	8.0%
(9) 特にサービスを利用する希望はない	121	19.4%
(10) その他	6	1.0%
無回答	215	34.5%
計	623	100.0%



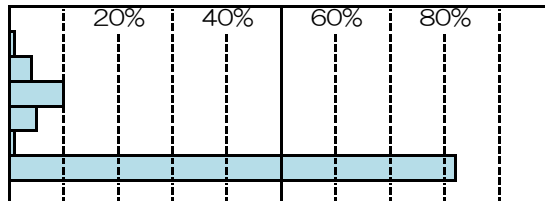
問2.1-2 利用したい場合のひと月の希望利用日数

		回答数	構成比
(1)	1～5日	72	15.8%
(2)	6～10日	7	1.5%
(3)	11～15日	1	0.2%
(4)	16～20日	2	0.4%
(5)	21～30日	0	0.0%
(6)	31日以上	0	0.0%
	無回答	373	82.0%
	計	455	100.0%



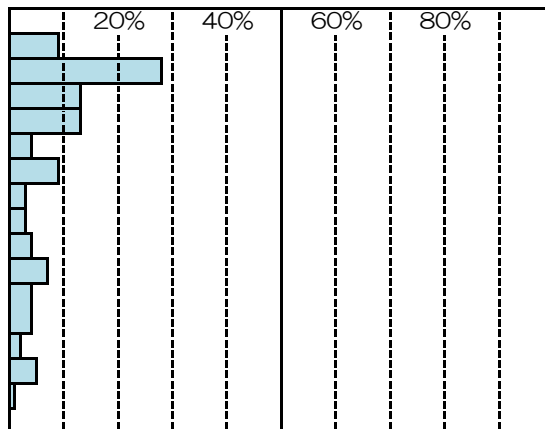
問2.1-2 利用したい場合の1回当たりの希望利用時間

		回答数	構成比
(1)	1時間	2	0.4%
(2)	2時間	17	3.7%
(3)	3～4時間	43	9.5%
(4)	5～7時間	20	4.4%
(5)	8時間以上	4	0.9%
	無回答	369	81.1%
	計	455	100.0%



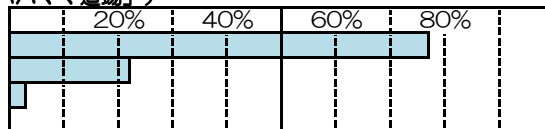
問2.2 お子さんの日常の遊び場（家の近く）についての感じ方（3つまで回答）

		回答数	構成比
(1)	近くに遊び場がない	91	8.7%
(2)	雨の日に遊べる場所がない	289	27.6%
(3)	思いきり遊ぶために十分な広さがない	131	12.5%
(4)	遊具などの種類が充実していない	136	13.0%
(5)	遊び場が不衛生である	41	3.9%
(6)	いつも閑散としていて寂しい感じがする	87	8.3%
(7)	遊具など設備が古くて危険である	31	3.0%
(8)	緑などの自然が少ない	24	2.3%
(9)	遊び場やその周辺の環境が悪くて安心して遊べない	42	4.0%
(10)	遊び場周辺の道路が危険である	70	6.7%
(11)	遊び場に行っても子どもと同じくらいの遊び仲間がいない	39	3.7%
(12)	その他	20	1.9%
(13)	特に感じることはない	43	4.1%
	無回答	3	0.3%
	計	1047	100.0%



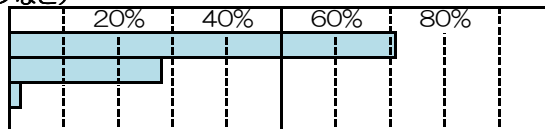
問2.3A-① 母親教室、両親学級（例：保健所で実施している「にこたまクラブ」「パパママ道場」）

		回答数	構成比
(1)	知っている	348	76.5%
(2)	知らない	96	21.1%
	無回答	11	2.4%
	計	455	100.0%



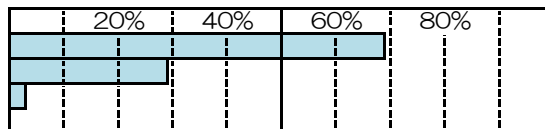
問2.3A-② 保健所の情報・相談サービス（例：テレホン育児相談、カンガルークラブなど）

		回答数	構成比
(1)	知っている	320	70.3%
(2)	知らない	127	27.9%
	無回答	8	1.8%
	計	455	100.0%



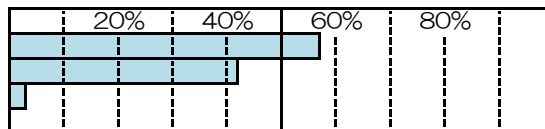
問2.3A-③ 教育に関する講座、講演会（※市の教育委員会主催）

		回答数	構成比
(1)	知っている	314	69.0%
(2)	知らない	131	28.8%
	無回答	10	2.2%
	計	455	100.0%



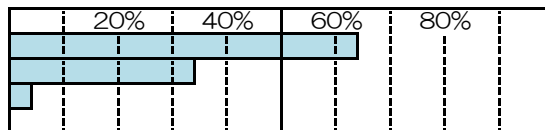
問2.3A-④ 教育相談（※市の教育研究所、教育委員会指導室）

		回答数	構成比
(1)	知っている	258	56.7%
(2)	知らない	187	41.1%
	無回答	10	2.2%
	計	455	100.0%



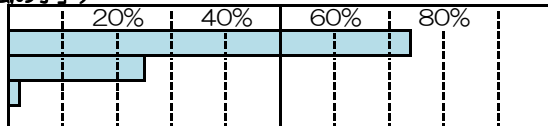
問2.3A-⑤ 保育所の建物・園庭等施設の開放（※市の認可保育所）

		回答数	構成比
(1)	知っている	287	63.1%
(2)	知らない	154	33.8%
	無回答	14	3.1%
	計	455	100.0%



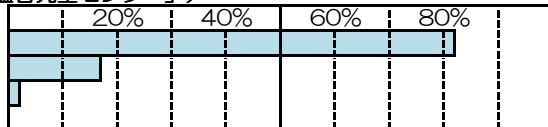
問23A-⑥ 子育て支援センター（例：奥沢保育所併設「げんき」、赤岩保育所内「風の子」）

	回答数	構成比
(1) 知っている	336	73.8%
(2) 知らない	110	24.2%
無回答	9	2.0%
計	455	100.0%



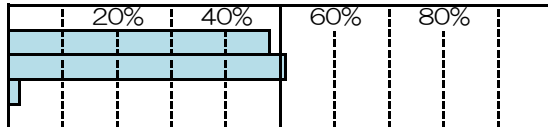
問23A-⑦ 児童館・児童センター（例：「とみおか児童館」「いなきた児童館」「塩谷児童センター」）

	回答数	構成比
(1) 知っている	370	81.3%
(2) 知らない	76	16.7%
無回答	9	2.0%
計	455	100.0%



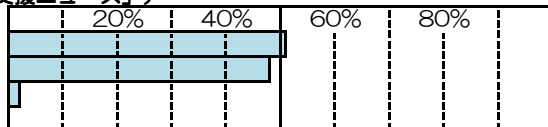
問23A-⑧ 家庭児童相談室（※市の青少年課にある家庭内の総合相談窓口）

	回答数	構成比
(1) 知っている	217	47.7%
(2) 知らない	231	50.8%
無回答	7	1.5%
計	455	100.0%



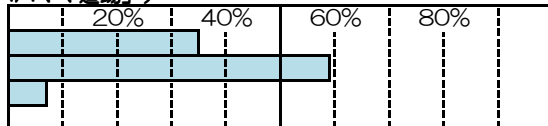
問23A-⑨ 市が発行している子育て情報誌（例：「子育てガイドブック」「子育て支援ニュース」）

	回答数	構成比
(1) 知っている	231	50.8%
(2) 知らない	216	47.5%
無回答	8	1.8%
計	455	100.0%



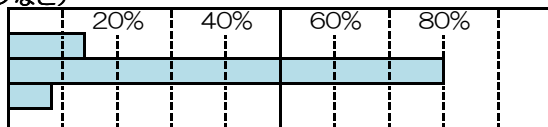
問23B-① 母親教室、両親学級（例：保健所で実施している「にこたまクラブ」「パパママ道場」）

	回答数	構成比
(1) 利用したことがある	157	34.5%
(2) 利用したことがない	266	58.5%
無回答	32	7.0%
計	455	100.0%



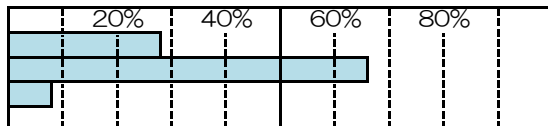
問23B-② 保健所の情報・相談サービス（例：テレホン育児相談、カンガルークラブなど）

	回答数	構成比
(1) 利用したことがある	60	13.2%
(2) 利用したことがない	361	79.3%
無回答	34	7.5%
計	455	100.0%



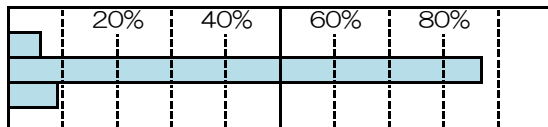
問23B-③ 教育に関する講座、講演会（※市の教育委員会主催）

	回答数	構成比
(1) 利用したことがある	124	27.3%
(2) 利用したことがない	298	65.5%
無回答	33	7.3%
計	455	100.0%



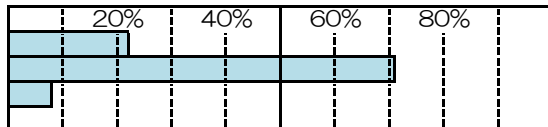
問23B-④ 教育相談（※市の教育研究所、教育委員会指導室）

	回答数	構成比
(1) 利用したことがある	24	5.3%
(2) 利用したことがない	394	86.6%
無回答	37	8.1%
計	455	100.0%



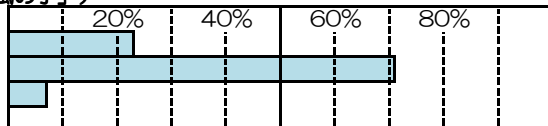
問23B-⑤ 保育所の建物・園庭等施設の開放（※市の認可保育所）

	回答数	構成比
(1) 利用したことがある	98	21.5%
(2) 利用したことがない	322	70.8%
無回答	35	7.7%
計	455	100.0%



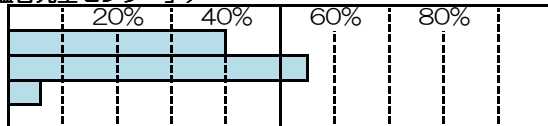
問23B-⑥ 子育て支援センター（例：奥沢保育所併設「げんき」、赤岩保育所内「風の子」）

	回答数	構成比
(1) 利用したことがある	104	22.9%
(2) 利用したことがない	323	71.0%
無回答	28	6.2%
計	455	100.0%



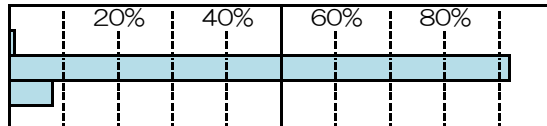
問23B-⑦ 児童館・児童センター（例：「とみおか児童館」「いなきた児童館」「塩谷児童センター」）

	回答数	構成比
(1) 利用したことがある	182	40.0%
(2) 利用したことがない	250	54.9%
無回答	23	5.1%
計	455	100.0%



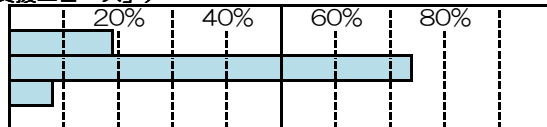
問23B-⑧ 家庭児童相談室（※市の青少年課にある家庭内の総合相談窓口）

	回答数	構成比
(1) 利用したことがある	4	0.9%
(2) 利用したことがない	415	91.2%
無回答	36	7.9%
計	455	100.0%



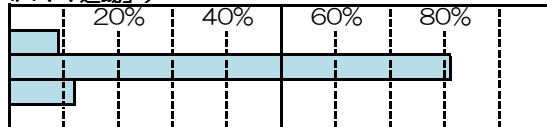
問23B-⑨ 市が発行している子育て情報誌（例：「子育てガイドブック」「子育て支援ニュース」）

	回答数	構成比
(1) 利用したことがある	86	18.9%
(2) 利用したことがない	334	73.4%
無回答	35	7.7%
計	455	100.0%



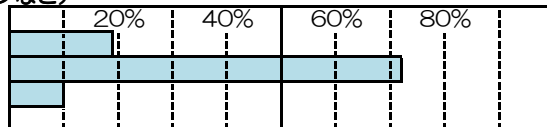
問23C-① 母親教室、両親学級（例：保健所で実施している「にこたまクラブ」「パパママ道場」）

	回答数	構成比
(1) 今後利用したい	38	8.4%
(2) 利用したいと思わない	365	80.2%
無回答	52	11.4%
計	455	100.0%



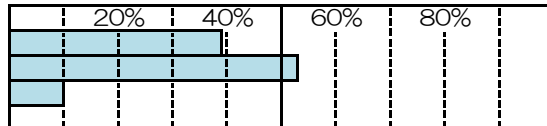
問23C-② 保健所の情報・相談サービス（例：テレホン育児相談、カンガルークラブなど）

	回答数	構成比
(1) 今後利用したい	85	18.7%
(2) 利用したいと思わない	325	71.4%
無回答	45	9.9%
計	455	100.0%



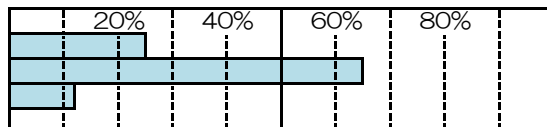
問23C-③ 教育に関する講座、講演会（※市の教育委員会主催）

	回答数	構成比
(1) 今後利用したい	174	38.2%
(2) 利用したいと思わない	238	52.3%
無回答	43	9.5%
計	455	100.0%



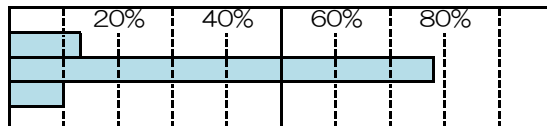
問23C-④ 教育相談（※市の教育研究所、教育委員会指導室）

	回答数	構成比
(1) 今後利用したい	110	24.2%
(2) 利用したいと思わない	294	64.6%
無回答	51	11.2%
計	455	100.0%



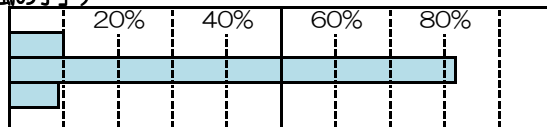
問23C-⑤ 保育所の建物・園庭等施設の開放（※市の認可保育所）

	回答数	構成比
(1) 今後利用したい	58	12.7%
(2) 利用したいと思わない	353	77.6%
無回答	44	9.7%
計	455	100.0%



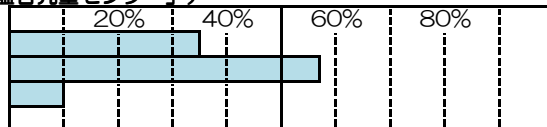
問23C-⑥ 子育て支援センター（例：奥沢保育所併設「げんき」、赤岩保育所内「風の子」）

	回答数	構成比
(1) 今後利用したい	44	9.7%
(2) 利用したいと思わない	370	81.3%
無回答	41	9.0%
計	455	100.0%



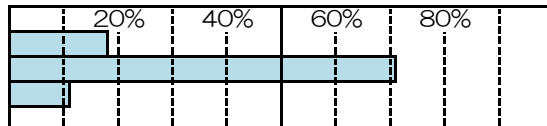
問23C-⑦ 児童館・児童センター（例：「とみおか児童館」「いなきた児童館」「塩谷児童センター」）

	回答数	構成比
(1) 今後利用したい	157	34.5%
(2) 利用したいと思わない	256	56.3%
無回答	42	9.2%
計	455	100.0%



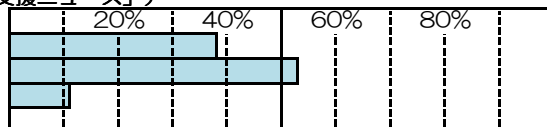
問23C-⑧ 家庭児童相談室（※市の青少年課にある家庭内の総合相談窓口）

	回答数	構成比
(1) 今後利用したい	82	18.0%
(2) 利用したいと思わない	323	71.0%
無回答	50	11.0%
計	455	100.0%



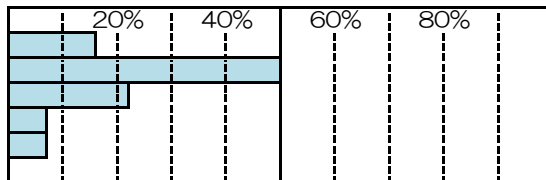
問23C-⑨ 市が発行している子育て情報誌（例：「子育てガイドブック」「子育て支援ニュース」）

	回答数	構成比
(1) 今後利用したい	172	37.8%
(2) 利用したいと思わない	237	52.1%
無回答	46	10.1%
計	455	100.0%



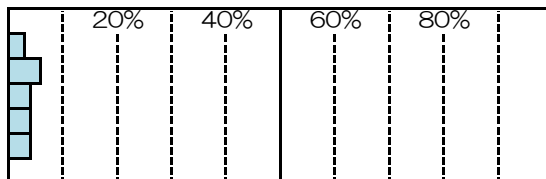
問2.4 現在通っている放課後児童クラブの満足度 《施設・環境》

		回答数	構成比
(1)	大変満足	5	15.6%
(2)	ほぼ満足	16	50.0%
(3)	やや不満	7	21.9%
(4)	大変不満	2	6.3%
	無回答	2	6.3%
	計	32	100.0%



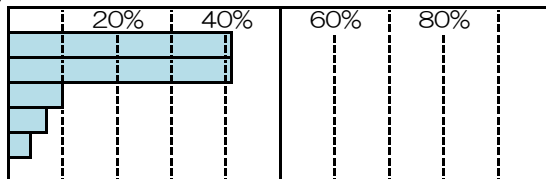
問2.4 現在通っている放課後児童クラブの満足度 《職員の配置状況》

		回答数	構成比
(1)	大変満足	11	34.4%
(2)	ほぼ満足	18	56.3%
(3)	やや不満	1	3.1%
(4)	大変不満	1	3.1%
	無回答	1	3.1%
	計	32	100.0%



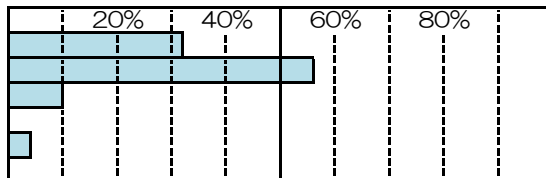
問2.4 現在通っている放課後児童クラブの満足度 《子どもへの接し方・日常の遊び》

		回答数	構成比
(1)	大変満足	13	40.6%
(2)	ほぼ満足	13	40.6%
(3)	やや不満	3	9.4%
(4)	大変不満	2	6.3%
	無回答	1	3.1%
	計	32	100.0%



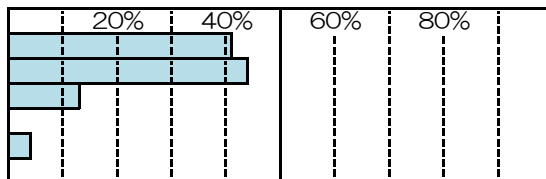
問2.4 現在通っている放課後児童クラブの満足度 《病気やケガの時の対応》

		回答数	構成比
(1)	大変満足	10	31.3%
(2)	ほぼ満足	18	56.3%
(3)	やや不満	3	9.4%
(4)	大変不満	0	0.0%
	無回答	1	3.1%
	計	32	100.0%



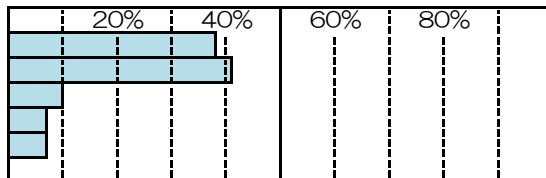
問2.4 現在通っている放課後児童クラブの満足度 《保護者への情報伝達》

		回答数	構成比
(1)	大変満足	13	40.6%
(2)	ほぼ満足	14	43.8%
(3)	やや不満	4	12.5%
(4)	大変不満	0	0.0%
	無回答	1	3.1%
	計	32	100.0%



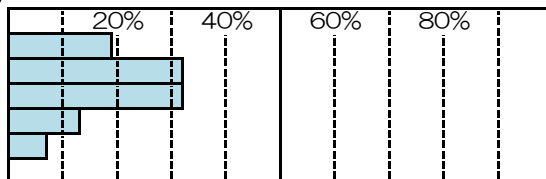
問2.4 現在通っている放課後児童クラブの満足度 《悩みごとなどへの相談対応》

		回答数	構成比
(1)	大変満足	12	37.5%
(2)	ほぼ満足	13	40.6%
(3)	やや不満	3	9.4%
(4)	大変不満	2	6.3%
	無回答	2	6.3%
	計	32	100.0%



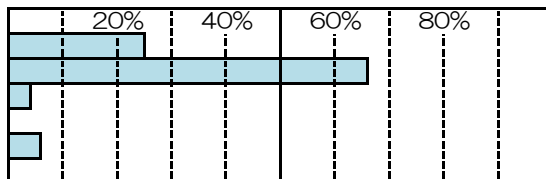
問2.4 現在通っている放課後児童クラブの満足度 《利用者間のネットワークづくり》

		回答数	構成比
(1)	大変満足	6	18.8%
(2)	ほぼ満足	10	31.3%
(3)	やや不満	10	31.3%
(4)	大変不満	4	12.5%
	無回答	2	6.3%
	計	32	100.0%



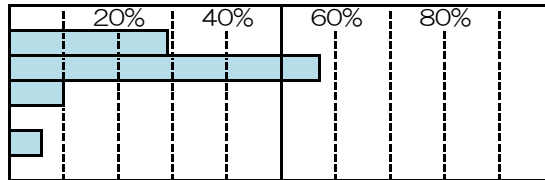
問2.4 現在通っている放課後児童クラブの満足度 《安全対策》

		回答数	構成比
(1)	大変満足	8	25.0%
(2)	ほぼ満足	21	65.6%
(3)	やや不満	1	3.1%
(4)	大変不満	0	0.0%
	無回答	2	6.3%
	計	32	100.0%



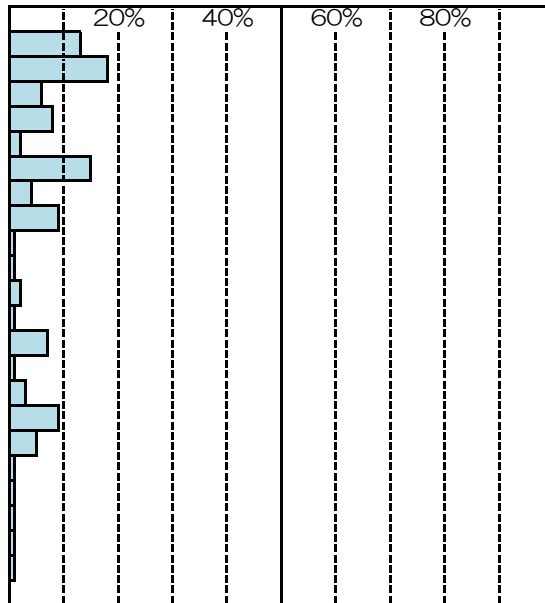
問2.4 現在通っている放課後児童クラブの満足度 《衛生対策》

		回答数	構成比
(1)	大変満足	9	28.1%
(2)	ほぼ満足	18	56.3%
(3)	やや不満	3	9.4%
(4)	大変不満	0	0.0%
	無回答	2	6.3%
	計	32	100.0%



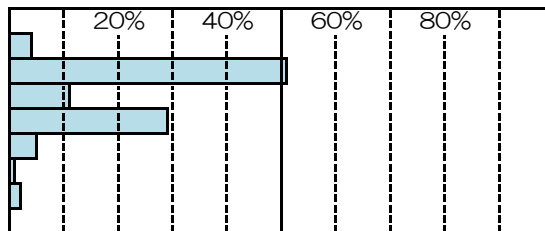
問2.5 子育てに関する情報の入手先（複数回答）

		回答数	構成比
(1)	親族（親、兄弟、姉妹など）	263	12.2%
(2)	友人・知人	387	17.9%
(3)	隣近所の人	113	5.2%
(4)	職場の仲間	153	7.1%
(5)	子育てサークルなどの仲間	40	1.9%
(6)	保護者の仲間（保育所、幼稚園、学校など）	318	14.7%
(7)	保育所・幼稚園の先生	72	3.3%
(8)	学校の先生	187	8.7%
(9)	保健所の保健師など	10	0.5%
(10)	子育て支援センターの保育士	10	0.5%
(11)	医師・看護師・栄養士など	34	1.6%
(12)	市役所や市の機関	19	0.9%
(13)	市の広報やパンフレット	147	6.8%
(14)	市のホームページ	20	0.9%
(15)	インターネット（市のホームページを除く）	65	3.0%
(16)	テレビ、ラジオ、新聞	187	8.7%
(17)	子育て雑誌・育児書	92	4.3%
(18)	コミュニティー誌	19	0.9%
(19)	その他	7	0.3%
(20)	情報の入手先がわからない	5	0.2%
(21)	情報の入手手段がわからない	6	0.3%
	無回答	7	0.3%
	計	2161	100.0%



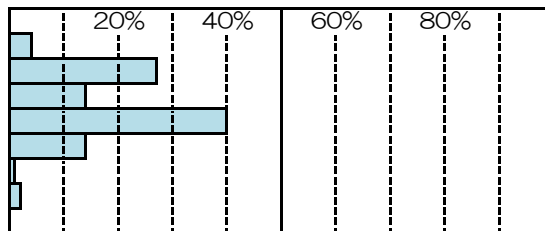
問2.6 子育てに関しての不安感

		回答数	構成比
(1)	非常に不安を感じる	16	3.5%
(2)	多少不安を感じる	232	51.0%
(3)	どちらともいえない	50	11.0%
(4)	あまり不安は感じない	128	28.1%
(5)	まったく不安は感じない	21	4.6%
(6)	わからない	1	0.2%
	無回答	7	1.5%
	計	455	100.0%



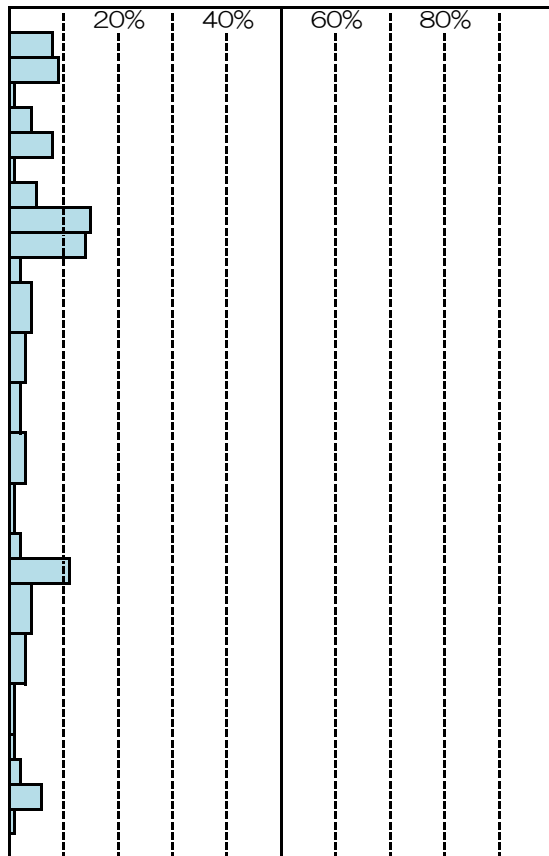
問2.7 子育てに関しての精神的な負担感

		回答数	構成比
(1)	非常に負担を感じる	14	3.1%
(2)	多少負担を感じる	123	27.0%
(3)	どちらともいえない	63	13.8%
(4)	あまり負担は感じない	181	39.8%
(5)	まったく負担は感じない	63	13.8%
(6)	わからない	3	0.7%
	無回答	8	1.8%
	計	455	100.0%



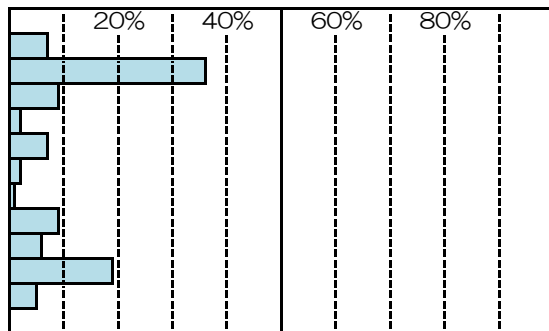
問28 子育てに関して日常悩んでいることや気になること（複数回答）

	回答数	構成比
(1) 病気や発育・発達に関すること	94	7.7%
(2) 食事や栄養に関すること	104	8.5%
(3) 子育ての方法がよくわからないこと	10	0.8%
(4) 子どもとの接し方に自身が持てないこと	41	3.3%
(5) 子どもとの時間を十分にとれないこと	98	8.0%
(6) 話し相手や相談相手がいないこと	11	0.9%
(7) 仕事や自分のやりたいことが十分にできないこと	53	4.3%
(8) 子どもの教育に関すること	177	14.4%
(9) 友だちつきあい（いじめを含む）に関すること	164	13.4%
(10) 登園拒否、不登校などの問題について	25	2.0%
(11) 子育てに関して配偶者・パートナーの協力が少ないこと	39	3.2%
(12) 配偶者・パートナーと子育てに関して意見が合わないこと	28	2.3%
(13) 自分の子育てについて、親族・近隣の人・職場などまわりの見目が気になること	16	1.3%
(14) 配偶者・パートナー以外に子育てを手伝ってくれる人がいないこと	29	2.4%
(15) 子育てに関して配偶者・パートナーの理解が得られないこと	6	0.5%
(16) 子育てに関して職場の理解が得られないこと	14	1.1%
(17) 子どもを叱りすぎているような気がする	127	10.4%
(18) ストレスから子どもに手をあげるなど感情的になってしまうこと	44	3.6%
(19) 子育ての疲れから子どもの世話をしたくなくなる	28	2.3%
(20) 子育て支援サービスの内容や利用・申し込み方法がよくわからないこと	12	1.0%
(21) 子育てサークルなどに参加する勇気がないこと	2	0.2%
(22) その他	22	1.8%
(23) 特になし	71	5.8%
無回答	12	1.0%
計	1227	100.0%



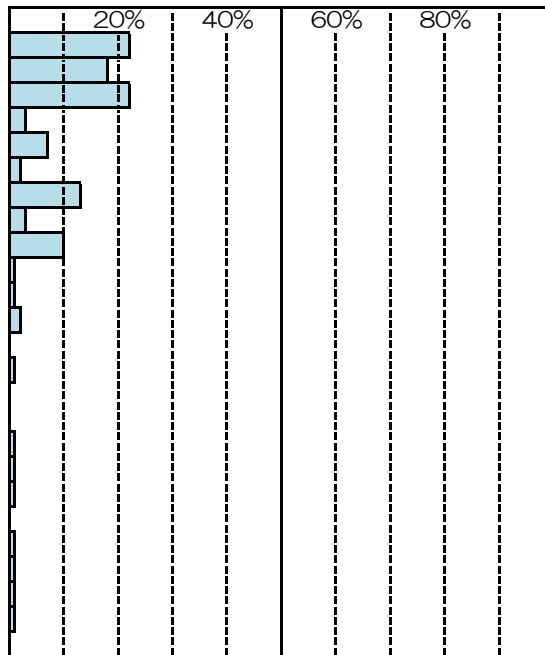
問29 子育てをする上で特に不安に思っていることや感じていること（複数回答）

	回答数	構成比
(1) 子育てによる身体の疲れが大きい	40	6.1%
(2) 子育ての出費がかさむ	234	35.9%
(3) 自分の自由な時間が持てない	59	9.0%
(4) 夫婦で楽しむ時間がない	12	1.8%
(5) 仕事が十分にできない	44	6.7%
(6) 子育てが大変なことを身近な人が理解してくれない	11	1.7%
(7) 子どもが病気がちである	6	0.9%
(8) 住居がせまい	58	8.9%
(9) その他	36	5.5%
(10) 特になし	123	18.9%
無回答	29	4.4%
計	652	100.0%



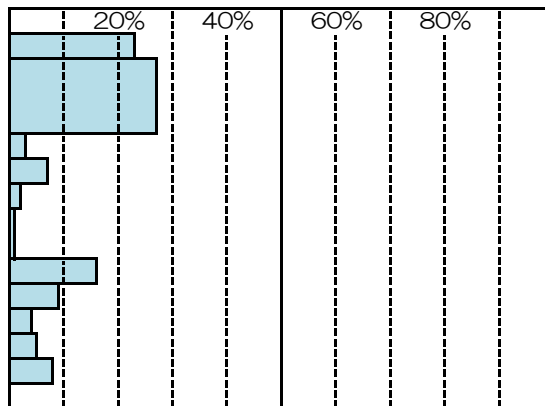
問30 身近な地域での子育てに関する悩みや不安の相談先（複数回答）

	回答数	構成比
(1) 配偶者・パートナー	345	21.7%
(2) その他の親族（親、兄弟、姉妹など）	285	18.0%
(3) 友人・知人	340	21.4%
(4) 隣近所の人	38	2.4%
(5) 職場の仲間	99	6.2%
(6) 子育てサークルなどの仲間	27	1.7%
(7) 保護者の仲間（保育所、幼稚園、学校など）	202	12.7%
(8) 保育所・幼稚園の先生	45	2.8%
(9) 学校の先生	155	9.8%
(10) 保健所の保健師など	2	0.1%
(11) 子育て支援センターの保育士	4	0.3%
(12) 医師・看護師・栄養士など	20	1.3%
(13) 家庭児童相談員等（青少年課）	0	0.0%
(14) 母子相談員（母子自立支援員）	2	0.1%
(15) 民生委員・児童委員	0	0.0%
(16) 町内会（会長・役員など）	0	0.0%
(17) 教育研究所、教育委員会（指導室）	2	0.1%
(18) 児童相談所	1	0.1%
(19) 民間の電話相談	1	0.1%
(20) ベビーシッター・家政婦	0	0.0%
(21) その他	5	0.3%
(22) 相談相手がいない	4	0.3%
(23) 相談すべきことがない	3	0.2%
無回答	7	0.4%
計	1587	100.0%



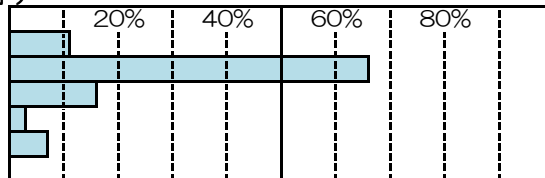
問31 仕事と子育てを両立させる上で大変だと感じること（2つまで回答）

	回答数	構成比
(1) 急な残業が入ってしまう	148	22.6%
(2) 自分が病気・けがをしたときや子どもが急に病気になったときに代わりに面倒を見てくれる人がいない	171	26.1%
(3) 家族の理解が得られない	16	2.4%
(4) 職場の理解が得られない	45	6.9%
(5) 子どものほかに面倒をみなければならない人がいる	13	2.0%
(6) 子どもの面倒を見てくれる保育所などが見つからない	5	0.8%
(7) 子どもと接する時間がない	102	15.5%
(8) その他	53	8.1%
(9) 現在仕事を持っていないので考えたことがない	25	3.8%
(10) わからない	28	4.3%
無回答	50	7.6%
計	656	100.0%



問32 「仕事時間」と「家事（育児）・プライベートの生活時間」の優先度（「希望」）

	回答数	構成比
(1) 仕事時間を優先	46	10.1%
(2) 家事（育児）時間を優先	300	65.9%
(3) プライベートを優先	70	15.4%
(4) その他	10	2.2%
無回答	29	6.4%
計	455	100.0%



問32 「仕事時間」と「家事（育児）・プライベートの生活時間」の優先度（「現実」）

	回答数	構成比
(1) 仕事時間を優先	173	38.0%
(2) 家事（育児）時間を優先	238	52.3%
(3) プライベートを優先	5	1.1%
(4) その他	7	1.5%
無回答	32	7.0%
計	455	100.0%

