

小学校

入学・転校

入学手続

問 教育委員会学校教育支援室
☎ 32-4111(内線7526)

◆入学までの流れ

10月上旬 新年度に入学予定のお子さんの保護者の方へ「就学時健康診断通知書」を郵送します。健康診断は、通知書に記載された会場・日時等を確認の上、受診してください。

1月中旬 保護者の方へ「入学通知書」を郵送します。
※通知書が届かない場合は、学校教育支援室までご連絡ください。

1月下旬～2月上旬 各学校で入学説明会を行います。
案内については、1月中旬に学校より郵送します。

◆転入・転居に伴う入学予定校の変更

住所変更手続後、学校教育支援室より保護者へ「入学通知書」を郵送します。
※手続後、1週間以内に通知書が届かない場合や、4月直前に手続をする場合等は学校教育支援室までご連絡ください。

転校手続

問 教育委員会学校教育支援室
☎ 32-4111(内線7526)

◆転出するとき

現在通学している学校から交付される「在学証明書」、「教科用図書給与証明書」を受け取り、転出手続後、転入先の市町村で手続を行ってください。

◆転入・校区外へ転居するとき

現在通学している学校から交付される「在学証明書」、「教科用図書給与証明書」と、住所変更手続の際に窓口で交付される「転校連絡票」を受け取り、転校先の学校へ提出してください。

障がいのあるお子さんの入学(就学相談)

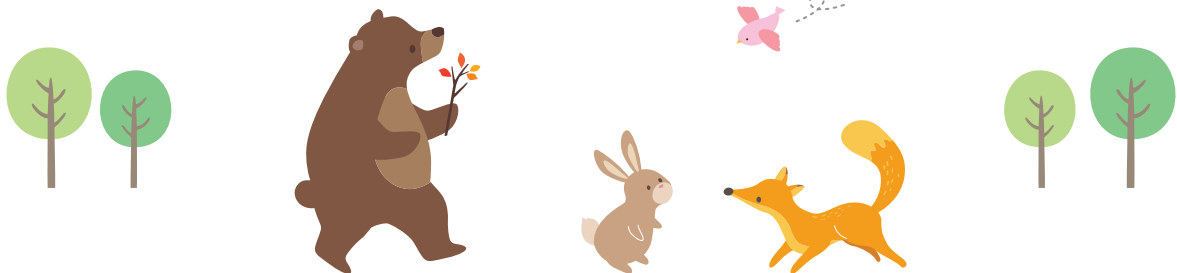
問 教育委員会学校教育支援室
☎ 32-4111(内線7529)

心身に不安や障がいのあるお子さんの入学や学校での悩みについては、学校教育支援室へご相談ください。

就学援助

問 教育委員会学校教育支援室
☎ 32-4111(内線7526)

世帯収入が一定額以下であるなど経済的に困りの家庭に、学用品費や給食費などを援助します。



放課後児童クラブ

就労等で昼間に保護者がいない家庭の小学生(1~6年生)を対象に、専任の支援員等が“遊び”や“生活の場”を提供し、集団生活や児童の自主性を身につけるよう支援します。

- ◆**利用方法** 入会手続が必要となります。入会申込書類は児童クラブに配置しています。
 ※新1年生の利用については、小学校の入学説明会で説明があります。
 ※特別支援学級に在籍するなど特別な配慮が必要な児童については、児童の受け入れが可能な場合のみとなります。
- ◆**利用手数料** 月額4,000円(児童2人以上の利用 月額6,000円)
 ※生活保護世帯、就学援助世帯には、手数料の減免があります。
 ※手数料のほか、別途「スポーツ安全保険料」、「おやつ代(塩谷児童センターを除く)」がかかります。

◆開設場所・時間

対象校		塩谷小学校 余市養護学校	稲穂小学校	左記以外の小学校14校 (忍路中央小学校を除く)
開設場所		塩谷児童センター	勤労女性センター	各小学校
開設時間	通常日	下校時~午後6時	下校時~午後6時	下校時~午後6時
	土曜日・長期休業	午前8時~午後6時	午前8時30分~午後6時	午前8時20分~午後6時
問合せ先	担当	塩谷児童センター	こども未来部放課後児童課	
	住所	塩谷1-23-7	緑3-4-1	
	電話番号	26-4466	32-4111(内線7535・7536)	
	受付時間	午前10時~午後5時 (日曜日を除く)	午前9時~午後5時20分 (土・日曜日、祝日を除く)	

小学校一覧

問 学校教育支援室 ☎ 32-4111(内線7526)

小学校名	住所	電話番号	小学校名	住所	電話番号
忍路中央小学校	忍路1-171	64-2301	奥沢小学校	奥沢2-5-1	23-6295
塩谷小学校	塩谷2-18-1	26-1103	潮見台小学校	新富町9-13	23-9251
高島小学校	高島5-6-1	25-1854	桜小学校	桜1-16-1	54-6417
幸小学校	幸4-21-1	24-0425	望洋台小学校	望洋台1-8-25	52-2007
長橋小学校	長橋4-5-1	22-3427	朝里小学校	新光2-6-1	54-6414
手宮中央小学校	末広町13-5	25-0037	張碓小学校	春香町215	62-3220
稲穂小学校	富岡1-5-1	23-8382	桂岡小学校	桂岡町23-1	62-2176
花園小学校	花園5-4-1	25-5233	銭函小学校	見晴町5-2	62-2004
山の手小学校	花園5-2-20	32-2200			

