






屋外で楽しむ小樽

のびのび遊べる公園 その1

自由気ままに遊べる市内の公園をご紹介します。お子さんと緑を探しに、のんびりおでかけしてみませんか？

凡例

-  駐車場  トイレ(ベビーチェア)
-  トイレ(おむつ換えシート)
-  遊具  水飲み場

※市内各公園情報については、市ホームページのほか、公園検索アプリ「PARKFUL」でもご覧いただけます。お持ちのスマートフォンでダウンロードしてご利用ください。

Android版



iOS版



小樽公園

市の花に指定されているツツジが美しい公園。市街地の中心にあり、緑と花を楽しむほかにも、こどもの国ゾーンや体育館・球場などの運動施設があります。

住所 花園5-3外



見晴台からは市街地や港を一望♪



長橋なえぼ公園

四季を通じて小樽の自然に触れることのできる森林公園。野鳥が多く、天然記念物のクマゲラに出会うことも珍しくありません。春には、約1500本の桜の名所としても楽しむことができます。

住所 幸1    



お散歩時間に、クマゲラに遭遇するかも!?



(以下は広告です)

小樽建設産業

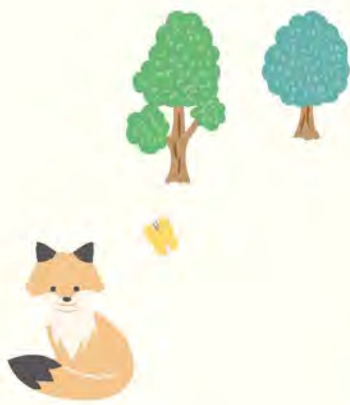
株式会社

営業品目
建設業・土木工事・解体業・中間処理業・運送業

〒047-0037 小樽市幸2丁目14番1号

TEL.(0134) 32-3550

FAX.(0134) 22-8496



運河公園

重要文化財・旧日本郵船小樽支店の目の前にある公園。噴水池や室内の遊具施設があり、歴史的景観でお散歩を楽しめます。

住所 色内3-6



入船公園

コンビネーション遊具などの施設が豊富にある公園。公園の入り口にあるポプラ並木も印象的なスポットです。

住所 入船5-18



築港臨海公園

小樽築港駅の海側にあり、木製遊具で遊べたり、小樽港マリーナなどの風景を楽しめます。公園からは港を一望できるので、ちょっと優雅な遊び時間を過ごせます。

住所 築港4



〈以下は広告です〉



建設・土木工事

黒坂建設株式会社

代表取締役 黒坂 典弘

TEL(0134)22-4420 FAX(0134)25-1058 〒047-0004 小樽市新富町5番3号

のびのび遊べる公園 その2

小樽市ならではの絶景を望むことができる公園もたくさんあります。

凡例

- P 駐車場
 ♿ トイレ(ベビーチェア)
 ♿ トイレ(おむつ換えシート)
 🎡 遊具
 🚰 水飲み場



屋外で楽しむ小樽

朝里川公園

朝里川に面した公園で、園内のどこからでも川のせせらぎを聞くことができます。斜面を利用した長〜いすべり台や高台にある遊具ゾーンからの景色は抜群。



住所 桜3-24、25、26外 P ♿ ♿ 🎡 🚰

色内埠頭公園

広大な海原に臨み、開放感のある公園。散策路の休憩スポットでは、潮風の香りを感じることができます。(一部立ち入り禁止区域あり)



住所 色内3-12 P ♿ ♿ 🎡 🚰

手宮公園

市内を見下ろす高台にあり、海と花々のコントラストがきれいな公園。園内には桜や栗の木が多く、緑化植物園からは市内を一望できます。市内屈指の桜の名所です。



住所 手宮2-4、5外 P ♿ ♿ 🎡 🚰

望洋東公園

大型コンビネーション遊具や起伏を利用した2台の大型すべり台があります。



住所 望洋台1 ♿ ♿ 🎡 🚰

平磯公園

築港地区の大型商業施設や小樽港マリナーなどを見渡せる平磯岬の丘陵地にある公園です。



住所 若竹町20 P ♿ ♿ 🎡 🚰

銭函中央公園

園内は、ほとんどが平坦で起伏がない公園です。大型複合遊具やターザンロープで遊べます。



住所 銭函3 P ♿ ♿ 🎡 🚰

さくら公園

園内は平坦で、その一角に遊具やトイレなどの施設があり、広々とした広場で遊べます。



住所 桜1-15 🎡 🚰



わが子とママのウィークリープラン

1週間の予定をリストにしておきましょう。



月曜日

金曜日

火曜日

土曜日

水曜日

日曜日

木曜日