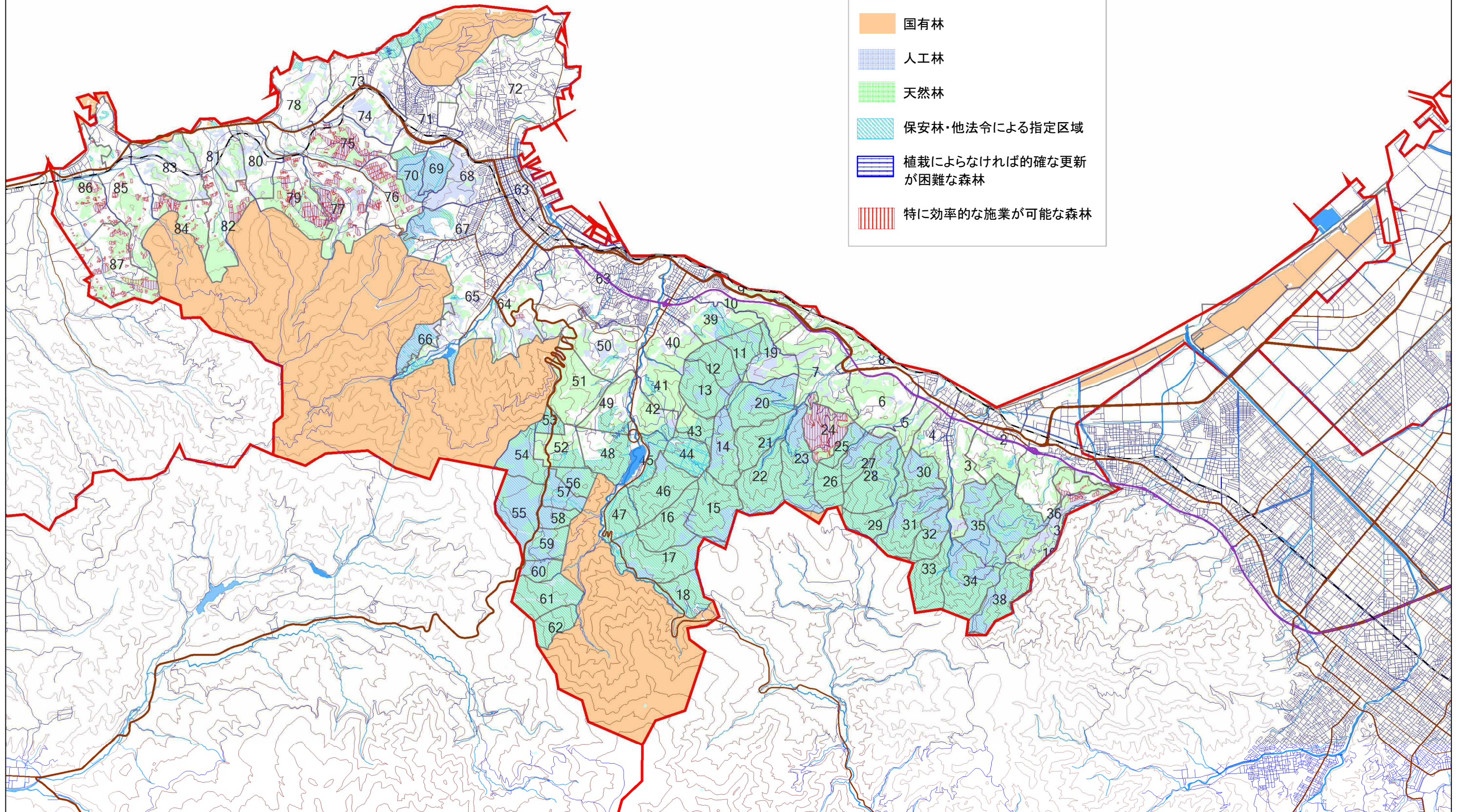


小樽市森林整備計画概要図③



- 凡例
- 市町村界
 - 林班界
 - 国有林
 - 人工林
 - 天然林
 - 保安林・他法令による指定区域
 - 植栽によらなければ的確な更新が困難な森林
 - 特に効率的な施業が可能な森林



森林計画図は、道が森林資源の把握のために利用しているものであるため、現地において実測や確認を行ったものではなく、必ずしも正しく表示しているとは限りません。

縮尺 1 : 100000

