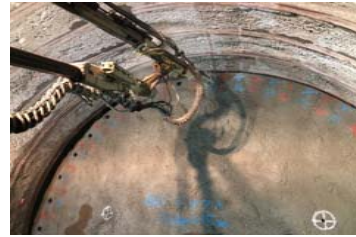


# 北海道新幹線(新函館北斗・札幌間)工事進ちょく状況

## 渡島トンネル(台場山)

国道交差部 長尺先受工施工状況



## ニセコトンネル

FILM台車組立状況



## 野田追トンネル(北)

覆工



## ニツ森トンネル(尾根内)

削孔状況



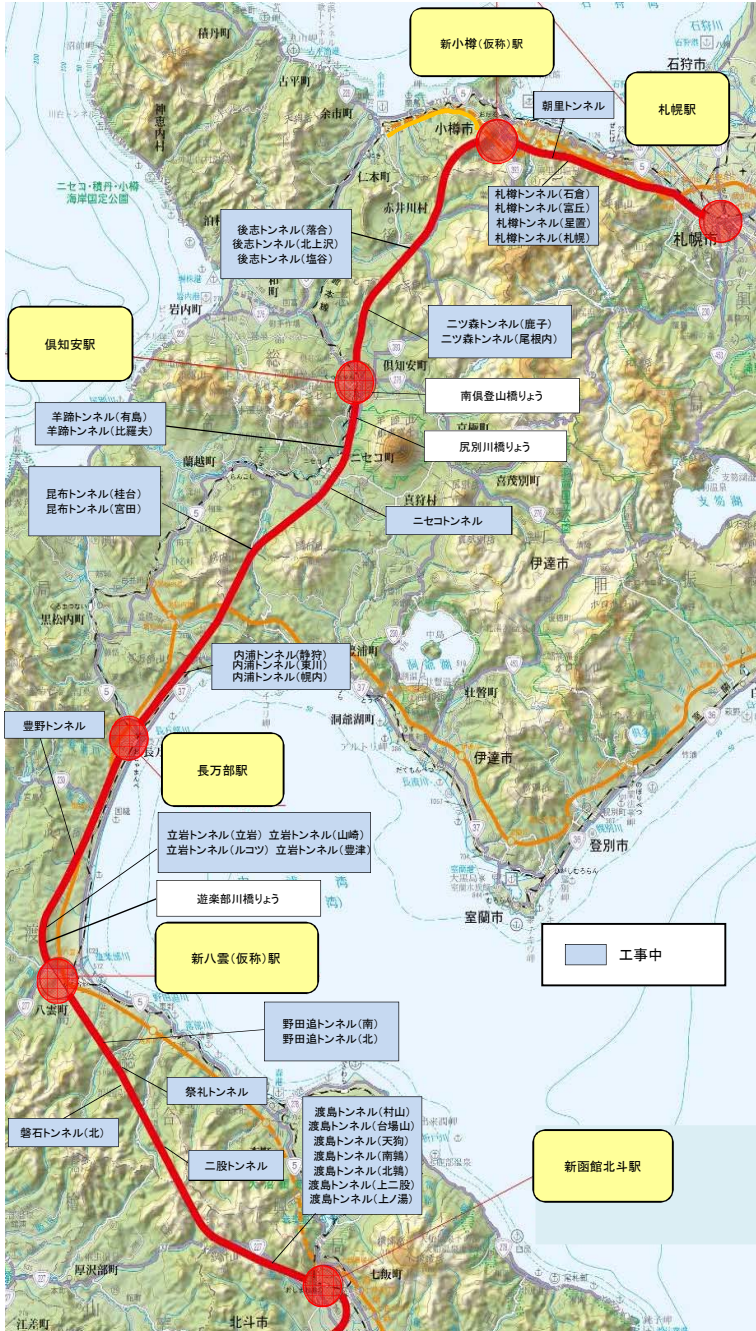
## 立岩トンネル(ルコツ)

FILM工法



## 朝里トンネル

本坑 坑内状況



### 進ちょく率

路盤	延長	契約率	掘削率※
	211.9km	73.7%	20.9%

※掘削率はトンネル総延長に対する掘削済延長の比率

### ●工区状況

本坑掘削中 **19工区**

作業坑掘削中 **5工区**

準備中 **11工区**

計 **35工区**

### 路盤の内トンネル工事進捗状況

工区名	延長	掘削延長	掘削率	覆工	備考
渡島トンネル(村山)	5,365m	4,876m	90.9%	4,230m	
渡島トンネル(台場山)	3,500m	452m	12.9%	0m	
渡島トンネル(天狗)	4,600m	939m	20.4%	0m	
渡島トンネル(南鶉)	4,400m	0m	0.0%	0m	斜坑掘削完了、1,216m
渡島トンネル(北鶉)	5,000m	1,051m	21.0%	0m	
渡島トンネル(上二股)	4,540m	0m	0.0%	0m	
渡島トンネル(上ノ湯)	5,270m	0m	0.0%	0m	
二股トンネル	3,089m	0m	0.0%	0m	斜坑掘削中、8m/140m
磐石トンネル(北)	2,986m	0m	0.0%	0m	
祭礼トンネル	1,980m	0m	0.0%	0m	
野田追トンネル(南)	3,675m	1,493m	40.6%	11m	
野田追トンネル(北)	4,490m	2,798m	62.3%	1,523m	
立岩トンネル(立岩)	5,015m	3,084m	61.5%	2,255m	
立岩トンネル(山崎)	4,960m	0m	0.0%	0m	横坑掘削中、1,660m/1,675m
立岩トンネル(ルコツ)	5,000m	774m	15.5%	0m	
立岩トンネル(豊津)	2,060m	0m	0.0%	0m	
豊野トンネル	2,155m	0m	0.0%	0m	
内浦トンネル(静狩)	5,570m	530m	9.5%	0m	
内浦トンネル(東川)	5,000m	0m	0.0%	0m	
内浦トンネル(幌内)	5,000m	558m	11.2%	0m	
昆布トンネル(桂台)	4,800m	4,290m	89.4%	3,292m	
昆布トンネル(宮田)	5,610m	4,113m	73.3%	2,784m	
ニセコトンネル	2,270m	575m	25.3%	0m	
羊蹄トンネル(有島)	4,181m	0m	0.0%	0m	
羊蹄トンネル(比羅夫)	5,569m	123m	2.2%	0m	
ニツ森トンネル(鹿子)	4,780m	2,998m	62.7%	1,536m	
ニツ森トンネル(尾根内)	4,615m	789m	17.1%	0m	
後志トンネル(落合)	4,865m	2,228m	45.8%	1,234m	
後志トンネル(北上沢)	4,600m	2,726m	59.3%	1,667m	
後志トンネル(塩谷)	4,050m	0m	0.0%	0m	斜坑掘削中、1,143m/1,992m
朝里トンネル	4,325m	859m	19.9%	0m	
札樽トンネル(石倉)	4,504m	0m	0.0%	0m	
札樽トンネル(星置)	4,400m	0m	0.0%	0m	
札樽トンネル(富丘)	4,500m	0m	0.0%	0m	
札樽トンネル(札幌)	8,406m	0m	0.0%	0m	立坑掘削中、1m/46m
合計	155,130m	35,255m	20.9%	18,530m	