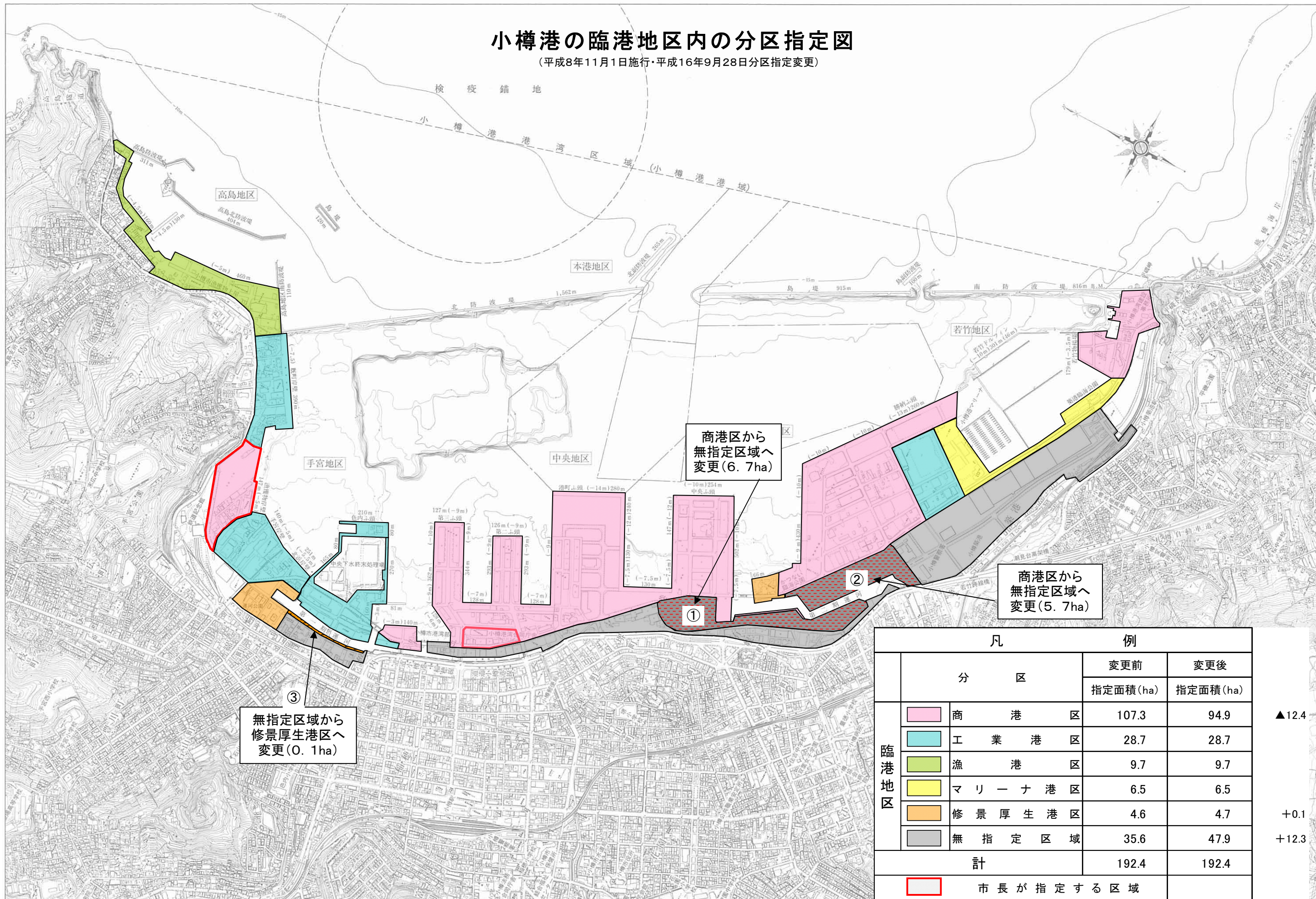


小樽港の臨港地区内の分区指定図

(平成8年11月1日施行・平成16年9月28日分区指定変更)



凡		例		
分区		変更前 指定面積(ha)	変更後 指定面積(ha)	
臨港地区	商港区	107.3	94.9	▲12.4
	工業港区	28.7	28.7	
	漁港区	9.7	9.7	
	マリーナ港区	6.5	6.5	
	修景厚生港区	4.6	4.7	+0.1
	無指定区域	35.6	47.9	+12.3
計		192.4	192.4	
市長が指定する区域				

