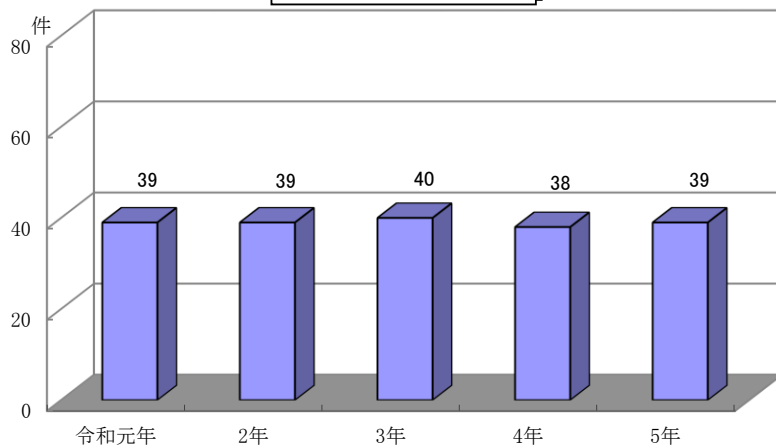
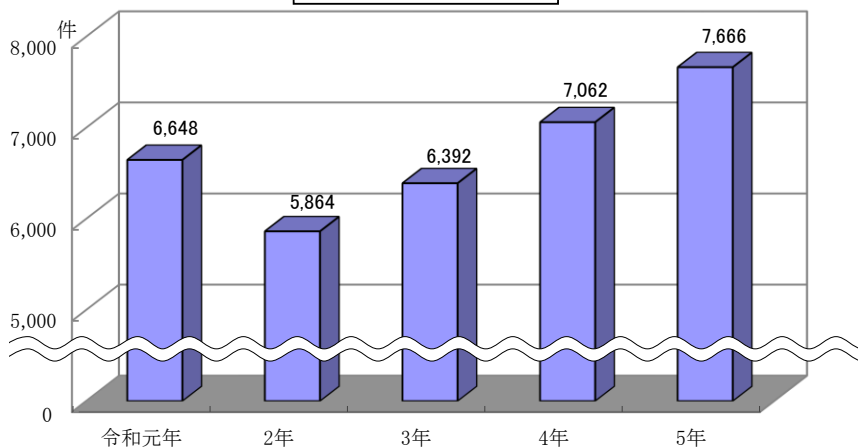


# 18 防災・治安・司法

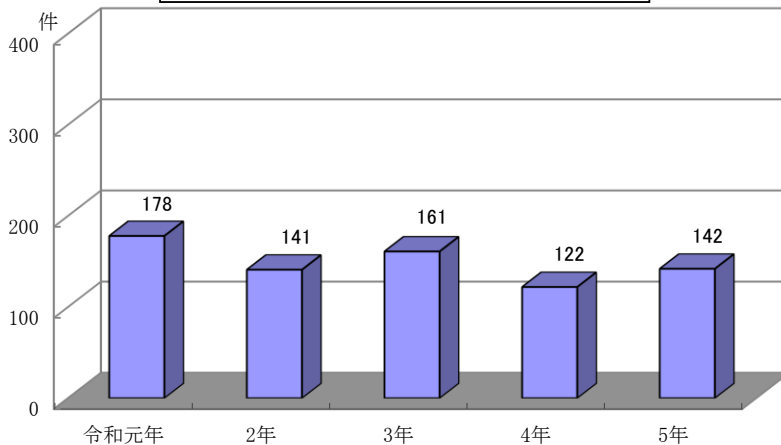
**火災発生件数の推移** (各年中)



**救急活動状況の推移** (各年中)



**交通事故発生件数（人身事故）の推移** (各年中)



18-1 火災の発生件数

(各年・月中)

年月次	火災件数					焼損棟数	り災世帯数	り災者数	死傷者数		焼失面積		損害額 (千円)
	総数	建物	山林原野	車両	その他				死者数	傷者数	建物 (㎡)	山林 (a)	
令和元年	39	30	-	4	5	39	33	74	9	7	1,116	-	32,991
2	39	20	-	7	12	26	23	49	1	6	679	-	47,175
3	40	17	1	9	13	23	16	34	2	10	622	6	36,436
4	38	21	-	7	10	26	11	20	3	7	791	-	33,301
5	<b>39</b>	<b>24</b>	<b>1</b>	<b>7</b>	<b>7</b>	<b>26</b>	<b>23</b>	<b>31</b>	<b>2</b>	<b>9</b>	<b>1,609</b>	<b>1</b>	<b>38,540</b>
1月	-	-	-	-	-	-	-	-	-	-	-	-	-
2月	3	2	-	1	-	2	6	6	-	1	14	-	535
3月	4	3	-	-	1	3	3	3	1	3	30	-	2,886
4月	8	4	1	1	2	5	4	5	-	-	43	1	4,280
5月	2	1	-	-	1	1	1	2	-	-	-	-	-
6月	2	1	-	-	1	1	1	1	-	-	-	-	323
7月	3	3	-	-	-	3	2	2	-	-	115	-	2,256
8月	1	1	-	-	-	1	-	-	-	-	-	-	3
9月	4	1	-	2	1	1	1	1	-	1	-	-	1,257
10月	5	5	-	-	-	5	4	6	-	-	1,273	-	24,689
11月	4	2	-	2	-	3	1	5	1	4	134	-	1,710
12月	3	1	-	1	1	1	-	-	-	-	-	-	601

資料:消防本部予防課

18-2 原因別火災発生件数

(各年・月中)

年月次	総数	ストーブ	こんろ	たばこ	電気	ライター・ろうそく	煙突・かまど・ボイラー等	その他	火遊び	放火・放火の疑い	不明火	調査中
令和元年	39	3	2	7	5	3	-	9	2	7	1	-
2	39	3	5	3	2	-	2	16	1	4	3	-
3	40	2	1	5	7	1	-	19	-	2	3	-
4	38	1	5	5	5	2	-	15	-	4	1	-
5	<b>39</b>	<b>5</b>	<b>5</b>	<b>4</b>	<b>5</b>	<b>2</b>	<b>1</b>	<b>14</b>	-	<b>3</b>	-	-
1月~3月	7	1	1	1	1	1	-	1	-	1	-	-
4月~6月	12	1	2	1	1	1	-	6	-	-	-	-
7月~9月	8	1	2	1	2	-	1	-	-	1	-	-
10月~12月	12	2	-	1	1	-	-	7	-	1	-	-

資料:消防本部予防課

18-3 消防水利状況

(各年末現在)

年次	消火栓			防火水槽			その他の水利			
	総数	公設	私設	総数	公設	私設	プール	池	工場用水	山林防火用地
令和元年	1,571	1,479	92	124	108	16	7	1	1	1
2	1,571	1,479	92	124	108	16	7	1	1	1
3	1,571	1,482	89	124	108	16	6	1	1	1
4	1,568	1,483	85	124	108	16	6	1	1	1
5	<b>1,567</b>	<b>1,483</b>	<b>84</b>	<b>123</b>	<b>107</b>	<b>16</b>	<b>6</b>	<b>1</b>	<b>1</b>	<b>1</b>

資料:消防本部警防課

18-4 救急活動状況

(各年・月中)

年月次	総数	火災 事故	自然 災害	水難 事故	交通 事故	労働 災害	運動 競技	一般 負傷	加害 事故	自損 行為	急病	その他
令和元年	6,648	72	-	16	190	180	42	1,037	12	67	3,775	1,257
2	5,864	32	-	5	195	141	8	1,014	16	47	3,287	1,119
3	6,392	38	-	9	169	134	26	1,031	18	54	3,662	1,251
4	7,062	32	-	9	178	162	18	1,080	11	53	4,290	1,229
5	<b>7,666</b>	<b>36</b>	-	<b>15</b>	<b>228</b>	<b>142</b>	<b>21</b>	<b>1,223</b>	<b>10</b>	<b>48</b>	<b>4,647</b>	<b>1,296</b>
1月	711	-	-	2	26	16	3	137	1	2	409	115
2月	552	3	-	-	19	12	4	108	-	2	313	91
3月	562	5	-	-	9	14	2	78	3	4	348	99
4月	565	5	-	-	10	16	-	96	-	4	331	103
5月	572	2	-	3	13	12	4	90	-	1	330	117
6月	573	1	-	1	19	9	1	86	-	8	344	104
7月	688	3	-	-	24	14	2	105	-	2	433	105
8月	846	1	-	5	25	14	4	100	1	6	563	127
9月	638	4	-	1	17	11	1	100	-	4	411	89
10月	587	4	-	1	17	8	-	96	2	4	354	101
11月	659	5	-	1	30	10	-	102	1	6	376	128
12月	713	3	-	1	19	6	-	125	2	5	435	117

資料:消防本部救急課

18-5 消防用車両の保有台数及び消防団員数

消防本部

(各年末現在)

年次	総数	ポンプ 車	水槽車	大型 水槽車	はしご 車	化学車	救助 工作車	救急車	広報車	指揮車	災害 支援車	査察車	人員 輸送車	火災 調査車	その他
令和元年	35	7	6	1	1	2	1	6	3	2	1	1	1	1	2
2	35	7	6	1	1	2	1	6	3	2	1	1	1	1	2
3	34	6	6	1	1	2	1	6	3	2	1	1	1	1	2
4	33	6	6	1	1	2	1	6	3	2	1	1	1	1	1
5	<b>33</b>	<b>6</b>	<b>6</b>	<b>1</b>	<b>1</b>	<b>2</b>	<b>1</b>	<b>6</b>	<b>3</b>	<b>2</b>	<b>1</b>	<b>1</b>	<b>1</b>	<b>1</b>	<b>1</b>

資料:消防本部警防課

消防団

(各年末現在)

年次	本部	分団	団員数	小型動力ポンプ 積載車両	小型動力ポンプ (積載分を含む)
令和元年	1	18	379	6	18
2	1	18	360	6	20
3	1	18	327	7	21
4	1	18	316	7	21
5	1	18	<b>307</b>	<b>7</b>	<b>21</b>

資料:消防本部総務課

18-6 年齢階級別交通事故発生状況（人身事故）

年次	発 生 件 数									死			
	総数	20歳未満	20～29	30～39	40～49	50～59	60～64	65歳以上	不明その他	総数	20歳未満	20～29	30～39
令和元年	178	6	24	23	29	27	15	53	1	1	-	-	-
2	141	6	25	22	23	19	8	38	-	6	-	1	1
3	161	5	21	15	25	22	13	60	-	5	1	1	-
4	122	4	13	15	23	21	8	38	-	2	-	-	-
5	142	1	22	9	21	24	17	48	-	2	-	-	-

18-7 交通事故発生件数（人身事故）

（各年・月中）

年月次	小樽市			北海道			全 国		
	発生件数	死者	傷者	発生件数	死者	傷者	発生件数	死者	傷者
令和元年	178	1	196	9,595	152	11,046	381,237	3,215	461,775
2	141	6	160	7,898	144	9,043	309,178	2,839	369,476
3	161	5	192	8,304	120	9,598	305,196	2,636	362,131
4	122	2	160	8,457	115	9,785	300,839	2,610	356,601
5	142	2	196	9,082	131	10,601	307,911	2,678	365,027
1月	19	-	24	768	13	913	23,419	217	27,793
2月	17	-	20	806	3	964	23,369	170	27,555
3月	21	-	34	817	4	972	26,442	226	31,406
4月	8	-	11	594	4	705	24,410	184	28,994
5月	10	-	16	620	9	710	24,534	208	29,435
6月	9	-	13	701	10	813	24,769	176	29,142
7月	2	-	2	658	21	767	24,714	236	29,293
8月	7	1	7	712	16	800	25,450	240	31,026
9月	14	-	19	717	9	826	24,840	215	29,504
10月	8	-	11	870	15	993	27,861	252	32,781
11月	11	1	17	885	15	1,017	27,726	254	32,644
12月	16	-	22	934	12	1,121	30,377	300	35,454

注) 令和5年全国の発生件数・傷者の数値は速報値

資料:小樽警察署

(各年中)

者					総数	傷者					年次			
40～ 49	50～ 59	60～ 64	65歳 以上	不明 その他		20歳 未満	20～ 29	30～ 39	40～ 49	50～ 59		60～ 64	65歳 以上	不明 その他
-	-	-	1	-	196	5	22	37	56	24	15	37	-	元
2	-	1	1	-	160	6	20	22	35	34	9	34	-	2
2	-	-	1	-	192	7	24	19	26	28	16	72	-	3
-	-	1	1	-	160	5	16	21	33	28	12	45	-	4
-	1	1	-	-	196	1	32	13	34	31	24	61	-	5

資料:小樽警察署

18-8 第一当事者別交通事故発生件数 (人身事故)

(各年中)

年次	総数	乗用車	貨物車	二輪車 (含原付)	特殊車	自転車 その他	歩行者	不明
令和元年	178	143	33	1	-	1	-	-
2	141	116	20	4	-	1	-	-
3	161	129	27	1	4	-	-	-
4	122	103	15	3	-	1	-	-
5	142	117	23	2	-	-	-	-

資料:小樽警察署

18-9 第一当事者の違反別交通事故発生件数 (人身事故)

(各年中)

年次	総数	酒酔い (酒気帯び)	歩行者 妨害	信号 無視	一時 停止	車間 距離	交差点 安全通行	交差点 徐行	安全運転 義務違反	その他
令和元年	178	-	10	1	14	1	6	1	128	17
2	141	1	9	3	5	-	1	-	94	28
3	161	-	5	5	5	-	15	-	117	14
4	122	-	8	1	1	-	9	-	92	11
5	142	1	6	6	14	-	10	-	86	19

資料:小樽警察署

18-10 路線別交通事故発生件数 (人身事故)

(各年中)

路線	件数					死者					傷者				
	令和 元年	2年	3年	4年	5年	令和 元年	2年	3年	4年	5年	令和 元年	2年	3年	4年	5年
総数	178	141	161	122	142	1	6	5	2	2	196	160	192	160	196
国道5号	51	48	54	31	38	-	1	2	1	2	59	60	63	51	58
337号	5	6	4	2	6	-	1	1	-	-	5	5	3	2	12
393号	5	6	1	3	6	-	2	-	-	-	6	6	1	3	8
道道	30	20	29	31	29	1	-	-	-	-	33	21	42	37	41
市道	67	47	65	44	50	-	2	2	1	-	72	54	74	54	63
その他	20	14	8	11	13	-	-	-	-	-	21	14	9	13	14

資料:小樽警察署

18-11 交通事故形態別発生件数（人身事故）

(単位:%)

(各年中)

年次	総数		車対車		人対車		自転車対車		単独	
	件数	率	件数	率	件数	率	件数	率	件数	率
令和元年	178	100.0	138	77.5	34	19.1	3	1.7	3	1.7
2	141	100.0	97	68.8	35	24.8	4	2.8	5	3.6
3	161	100.0	121	75.2	28	17.4	6	3.7	6	3.7
4	122	100.0	92	75.4	20	16.4	5	4.1	5	4.1
5	142	100.0	110	77.5	25	17.6	2	1.4	5	3.5

資料:小樽警察署

18-12 運転免許保有者数

(各年末現在)

年次	保有者数			返納
	総数	男	女	
令和元年	62,056	36,294	25,762	...
2	61,240	35,758	25,482	433
3	60,540	35,178	25,362	461
4	59,716	34,574	25,142	375
5	59,122	34,070	25,052	248

資料:小樽警察署

18-13 海難発生件数

(単位:件、隻、人)

(各年中)

区分		令和元年	2年	3年	4年	5年	
船	総数	件	23	17	24	15	23
		隻	28	19	26	17	27
		死亡	2	1	-	-	-
衝突	件	1	2	2	1	1	
	隻	2	4	4	3	2	
単独衝突	件	1	1	2	-	2	
	隻	1	1	2	-	2	
乗揚	件	1	-	5	3	2	
	隻	1	-	5	3	2	
の転覆	件	1	-	-	-	2	
	隻	1	-	-	-	2	
海浸水	件	4	2	4	1	2	
	隻	4	2	4	1	2	
難火災	件	1	1	-	-	-	
	隻	1	1	-	-	-	
運航不能	件	13	11	11	9	14	
	隻	17	11	11	9	17	
その他	件	1	-	-	1	-	
	隻	1	-	-	1	-	
人身事故発生件数		件	31	50	55	23	25
		死亡	15	18	16	11	16

注)1 小樽海上保安部管轄区域(石狩市～島牧村)の数値

資料:小樽海上保安部

2 令和元年から令和4年までの数値は確定値、令和5年の数値は速報値

3 死亡者数には、行方不明者を含む。

18-14 海上犯罪送致件数

(単位:件、人)

(各年中)

犯罪種別	令和元年		2年		3年		4年		5年	
	件数	人員	件数	人員	件数	人員	件数	人員	件数	人員
総数	101	52	116	59	106	57	176	82	206	111
海事関係法令	5	4	34	14	2	1	2	1	4	2
漁業関係法令	85	45	55	36	98	50	144	65	183	99
刑法犯	2	2	10	6	5	5	10	11	1	1
環境関係法令	-	-	4	3	1	1	8	5	7	8
銃器・薬物その他	9	1	13	-	-	-	12	-	11	1

注)1 小樽海上保安部管轄区域(石狩市～島牧村)の数値

資料:小樽海上保安部

2 令和元年から令和4年までの数値は確定値、令和5年の数値は速報値

18-15 刑法犯罪の認知件数と検挙件数

(各年中)

年次	総数	凶悪犯					粗暴犯					
		総数	殺人	強盗	放火	不同意性交等	総数	凶器準備	暴行	傷害	脅迫	恐喝
		認					知					
令和元年	430	3	2	1	-	-	67	-	47	15	5	-
2	312	4	1	2	-	1	42	-	28	11	3	-
3	321	1	-	1	-	-	61	-	44	14	3	-
4	335	3	-	-	-	3	62	-	28	28	6	-
5	344	3	1	-	-	2	81	-	46	26	8	1
		検					挙					
令和元年	351	4	2	1	-	1	65	-	51	9	5	-
2	172	5	1	2	-	2	41	-	29	9	3	-
3	218	1	-	1	-	-	61	-	43	16	2	-
4	183	3	-	-	-	3	51	-	21	26	4	-
5	213	3	1	-	-	2	75	-	45	24	5	1

年次	知能犯						風俗犯			窃盗	その他
	総数	詐欺	横領	偽造	汚職	背任	総数	賭博	わいせつ		
	認						知				
令和元年	26	14	-	12	-	-	3	-	3	259	72
2	10	10	-	-	-	-	4	-	4	174	78
3	12	10	-	2	-	-	8	-	8	180	59
4	29	21	2	6	-	-	9	-	9	170	62
5	25	22	2	-	1	-	10	-	10	157	68
	検						挙				
令和元年	13	13	-	-	-	-	-	-	-	254	15
2	7	7	-	-	-	-	2	-	2	96	21
3	14	14	-	-	-	-	4	-	4	124	14
4	12	6	1	5	-	-	5	-	5	87	25
5	7	4	2	-	1	-	10	-	10	91	27

資料:小樽警察署

18-16 少年犯罪の状況

(各年中)

年次	刑 法 犯 少 年							特別法 犯少年	不良行 為少年
	総数	凶悪犯	粗暴犯	窃盗犯	知能犯	風俗犯	その他		
令和元年	21	-	2	14	-	-	5	6	537
2	14	-	3	7	-	-	4	-	296
3	11	-	5	5	1	-	-	-	306
4	23	-	7	7	-	-	9	6	400
5	15	-	6	6	-	-	3	-	524

資料:小樽警察署

18-17 交番等の状況

(各年末現在)

年次	総数	署	交番	駐在所	
令和元年		14	1	10	3
2		14	1	10	3
3		14	1	10	3
4		14	1	10	3
5		14	1	10	3

資料:小樽警察署

18-18 刑事事件処理状況

(単位:人)

(各年中)

年次及び区分	受 理			既 済	未 済
	総 数	旧 受	新 受		
<b>札幌地方裁判所小樽支部</b>					
平成30年	119	11	108	106	13
令和元年	114	13	101	99	15
2	123	15	108	112	11
3	128	11	117	115	13
通常第一審	78	11	67	66	12
その他の事件	50	-	50	49	1
<b>令和4年</b>	<b>130</b>	<b>13</b>	<b>117</b>	<b>108</b>	<b>22</b>
通常第一審	67	12	55	45	22
その他の事件	63	1	62	63	-
<b>小樽簡易裁判所</b>					
平成30年	1,052	9	1,043	1,050	2
令和元年	794	2	792	788	6
2	919	6	913	916	3
3	888	3	885	881	7
通常第一審	3	1	2	2	1
略 式	211	2	209	207	4
その他の事件	674	-	674	672	2
<b>令和4年</b>	<b>741</b>	<b>7</b>	<b>734</b>	<b>736</b>	<b>5</b>
通常第一審	5	1	4	4	1
略 式	174	4	170	170	4
その他の事件	562	2	560	562	-

資料:札幌地方裁判所



18-19 民事事件処理状況

(各年中)

年次及び区分	受 理			既 済	未 済
	総 数	旧 受	新 受		
<b>札幌地方裁判所小樽支部</b>					
平成30年	424	98	326	331	93
令和元年	412	93	319	316	96
2	409	96	313	295	114
3	388	114	274	275	113
訴 訟	119	55	64	64	55
民・商事非訟	7	-	7	6	1
借地非訟	-	-	-	-	-
保全命	7	-	7	6	1
過料	60	11	49	40	20
破産等	161	46	115	128	33
配偶者暴力保護命令	2	-	2	2	-
その他	32	2	30	29	3
<b>令和4年</b>	<b>341</b>	<b>113</b>	<b>228</b>	<b>255</b>	<b>86</b>
訴 訟	129	55	74	75	54
民・商事非訟	4	1	3	2	2
借地非訟	-	-	-	-	-
保全命	6	1	5	6	-
過料	46	20	26	43	3
破産等	125	33	92	99	26
配偶者暴力保護命令	1	-	1	1	-
その他	30	3	27	29	1
<b>小樽簡易裁判所</b>					
平成30年	560	50	510	530	30
令和元年	509	30	479	463	46
2	572	46	526	513	59
3	453	59	394	416	37
訴 訟	162	49	113	136	26
和解	-	-	-	-	-
督促	181	-	181	179	2
公示催命	1	-	1	1	-
保全命	-	-	-	-	-
過料	-	-	-	-	-
調停	34	9	25	26	8
その他	75	1	74	74	1
<b>令和4年</b>	<b>367</b>	<b>37</b>	<b>330</b>	<b>311</b>	<b>56</b>
訴 訟	136	26	110	100	36
和解	-	-	-	-	-
督促	138	2	136	136	2
公示催命	-	-	-	-	-
保全命	-	-	-	-	-
過料	5	-	5	5	-
調停	38	8	30	25	13
その他	50	1	49	45	5

注)1 札幌地方裁判所小樽支部の表中

資料:札幌地方裁判所

「訴訟」は通常訴訟、人事訴訟、手形・小切手訴訟、控訴及び再審訴訟の合計

「破産等」は破産、会社更生及び再生の合計

「その他」には調停を含む。

2 小樽簡易裁判所の表中

「訴訟」は通常訴訟、手形・小切手訴訟、少額訴訟、少額訴訟判決異議申立及び再審訴訟の合計

18-20 民事調停事件処理状況

(各年中)

年次及び区分	受 理 件 数		既 済	未 済
	総 数	旧 受		
<b>札幌地方裁判所小樽支部</b>				
平成 30 年	-	-	-	-
令和 元	-	-	-	-
2	2	-	2	-
3	1	-	1	-
4	2	-	2	-
一般調停	1	-	1	-
宅地建物調停	-	-	-	-
農事調停	-	-	-	-
商事調停	1	-	1	-
鉦害調停	-	-	-	-
交通調停	-	-	-	-
公害等調停	-	-	-	-
特定調停	-	-	-	-
<b>小樽簡易裁判所</b>				
平成 30 年	41	6	35	5
令和 元	43	5	38	10
2	41	10	31	9
3	34	9	25	8
一般調停	21	7	14	5
宅地建物調停	4	-	4	-
農事調停	-	-	-	-
商事調停	6	-	6	2
交通調停	3	2	1	1
公害等調停	-	-	-	-
特定調停	-	-	-	-
令和 4 年	38	8	30	13
一般調停	23	5	18	10
宅地建物調停	3	-	3	1
農事調停	-	-	-	-
商事調停	10	2	8	2
交通調停	2	1	1	-
公害等調停	-	-	-	-
特定調停	-	-	-	-

資料：札幌地方裁判所

18-21 家事調停事件処理状況

(各年中)

年次及び区分	受 理 件 数			既 済 件 数			未 済
	総 数	旧 受	新 受	総 数	調停成立	取下げ その他	
平成30年	187	60	127	133	62	71	54
令和元	184	54	130	145	72	73	39
2	169	39	130	134	67	67	35
3	161	35	126	120	54	66	41
夫婦の同居及び協力扶助等	-	-	-	-	-	-	-
婚姻費用分担	18	3	15	12	5	7	6
子の監護に関する処分	48	4	44	38	19	19	10
財産の分与に関する処分	3	1	2	2	2	-	1
祭祀の承継者の指定	-	-	-	-	-	-	-
親権者の指定又は変更	-	-	-	-	-	-	-
扶養に関する処分等	-	-	-	-	-	-	-
寄与分	2	2	-	1	1	-	1
遺産の分割に関する処分	28	10	18	20	9	11	8
婚姻中の夫婦間の事件	51	11	40	37	14	23	14
婚姻外の男女間の事件	-	-	-	-	-	-	-
離婚後の慰謝料	-	-	-	-	-	-	-
親族間の紛争	1	-	1	1	1	-	-
家事事件手続法第277条事項	4	2	2	4	-	4	-
離縁	2	1	1	2	-	2	-
その他	4	1	3	3	3	-	1
<b>令和4年</b>	<b>133</b>	<b>41</b>	<b>92</b>	<b>91</b>	<b>50</b>	<b>41</b>	<b>42</b>
夫婦の同居及び協力扶助等	-	-	-	-	-	-	-
婚姻費用分担	21	6	15	15	9	6	6
子の監護に関する処分	40	10	30	30	16	14	10
財産の分与に関する処分	2	1	1	1	1	-	1
祭祀の承継者の指定	-	-	-	-	-	-	-
親権者の指定又は変更	2	-	2	1	1	-	1
扶養に関する処分等	-	-	-	-	-	-	-
寄与分	1	1	-	1	1	-	-
遺産の分割に関する処分	17	8	9	9	6	3	8
婚姻中の夫婦間の事件	41	14	27	28	14	14	13
婚姻外の男女間の事件	-	-	-	-	-	-	-
離婚後の慰謝料	-	-	-	-	-	-	-
親族間の紛争	-	-	-	-	-	-	-
家事事件手続法第277条事項	2	-	2	1	-	1	1
離縁	-	-	-	-	-	-	-
その他	7	1	6	5	2	3	2

資料: 札幌家庭裁判所

18-22 家事審判事件処理状況

年次及び区分	受理件数			既済件数			未済
	総数	旧受	新受	総数	認容	取下げ その他	
平成30年	1,268	82	1,186	1,183	1,156	27	85
令和元年	1,380	85	1,295	1,286	1,255	31	94
2	1,582	94	1,488	1,505	1,461	44	77
3	1,597	77	1,520	1,521	1,476	45	76
後見開始等	45	1	44	42	40	2	3
保佐開始等	7	1	6	6	6	-	1
不在者の財産の管理に関する処分	24	2	22	24	21	3	-
失踪の宣告及び取消	7	2	5	4	4	-	3
特別代理人の選任(利益相反行為)	5	-	5	5	5	-	-
子の氏の変更についての許可	146	2	144	146	146	-	-
養子の許可	1	-	1	1	-	1	-
特別養子の許可	-	-	-	-	-	-	-
死後離縁	4	-	4	4	4	-	-
親権・管理権の喪失の宣告及び取消	-	-	-	-	-	-	-
親権・管理権の辞任又は回復についての許可	-	-	-	-	-	-	-
後见人・保佐人・臨時保佐人・後見監督人の選任	6	-	6	6	6	-	-
後见人・保佐人・後見監督人の辞任	13	1	12	13	13	-	-
後见人・保佐人・後見監督人の解任	2	-	2	1	-	1	1
後見監督処分	303	19	284	292	292	-	11
相続の承認・放棄の期間の伸長	14	-	14	14	13	1	-
相続財産の保存又は管理に関する処分	-	-	-	-	-	-	-
相続の限定承認	4	-	4	4	4	-	-
相続の放棄の申述受理	667	31	636	620	603	17	47
相続財産の分離・管理に関する処分	-	-	-	-	-	-	-
相続人不明	39	-	39	36	35	1	3
特別縁故者	-	-	-	-	-	-	-
遺言の確認	-	-	-	-	-	-	-
遺言書の検認	11	2	9	11	11	-	-
遺言執行者の選任・辞任・解任・報酬の付与	6	2	4	5	5	-	1
氏の変更についての許可	7	-	7	7	6	1	-
名の変更についての許可	6	1	5	6	2	4	-
就籍についての許可	-	-	-	-	-	-	-
戸籍の訂正についての許可	2	-	2	2	1	1	-
児童福祉法第28条の事件	1	-	1	1	-	1	-
夫婦の同居及び協力扶助に関する処分	-	-	-	-	-	-	-
婚姻費用分担	6	2	4	5	3	2	1
子の監護	4	-	4	4	1	3	-
財産の分与に関する処分	1	1	-	1	-	1	-
親権者の指定又は変更	-	-	-	-	-	-	-
扶養に関する処分	-	-	-	-	-	-	-
推定相続人の廃除及び取消	1	-	1	1	-	1	-
遺産の分割に関する処分	3	-	3	3	2	1	-
その他	262	10	252	257	253	4	5

(各年中)

年次及び区分	受 理 件 数			既 済 件 数			未 済
	総 数	旧 受	新 受	総 数	認 容	取下げ その他	
令和4年	1,501	76	1,425	1,433	1,398	35	68
後見開始等	30	3	27	27	27	-	3
保佐開始等	12	1	11	12	12	-	-
不在者の財産の管理に関する処分	9	-	9	8	8	-	1
失踪の宣告及び取消	6	3	3	4	4	-	2
特別代理人の選任(利益相反行為)	5	-	5	5	5	-	-
子の氏の変更についての許可	127	-	127	125	125	-	2
養子の許可	3	-	3	2	2	-	1
特別養子の許可	-	-	-	-	-	-	-
死後離縁	2	-	2	2	2	-	-
親権・管理権の喪失の宣告及び取消	-	-	-	-	-	-	-
親権・管理権の辞任又は回復についての許可	-	-	-	-	-	-	-
後見人・保佐人・臨時保佐人・後見監督人の選任	21	-	21	21	17	4	-
後見人・保佐人・後見監督人の辞任	14	-	14	14	10	4	-
後見人・保佐人・後見監督人の解任	3	1	2	3	2	1	-
後見監督処分	308	11	297	293	293	-	15
相続の承認・放棄の期間の伸長	3	-	3	3	2	1	-
相続財産の保存又は管理に関する処分	-	-	-	-	-	-	-
相続の限定承認	1	-	1	1	1	-	-
相続の放棄の申述受理	566	47	519	537	525	12	29
相続財産の分離・管理に関する処分	-	-	-	-	-	-	-
相続人不明	38	3	35	37	35	2	1
特別縁故者	-	-	-	-	-	-	-
遺言の確認	-	-	-	-	-	-	-
遺言書の検認	18	-	18	18	18	-	-
遺言執行者の選任・辞任・解任・報酬の付与	3	1	2	2	2	-	1
氏の変更についての許可	11	-	11	11	10	1	-
名の変更についての許可	4	-	4	4	3	1	-
就籍についての許可	-	-	-	-	-	-	-
戸籍の訂正についての許可	1	-	1	1	-	1	-
児童福祉法第28条の事件	2	-	2	2	2	-	-
夫婦の同居及び協力扶助に関する処分	-	-	-	-	-	-	-
婚姻費用分担	3	1	2	3	3	-	-
子の監護	8	-	8	8	8	-	-
財産の分与に関する処分	-	-	-	-	-	-	-
親権者の指定又は変更	-	-	-	-	-	-	-
扶養に関する処分	-	-	-	-	-	-	-
推定相続人の廃除及び取消	4	-	4	4	-	4	-
遺産の分割に関する処分	2	-	2	2	2	-	-
その他	297	5	292	284	280	4	13

資料:札幌家庭裁判所

18-23 少年保護事件状況（一般保護事件及び道路交通保護事件）

(各年中)

年次	受 理										
	総 数	旧 受	新 受								
			総 数	司 法 警 察 員	検 察 官	知事及 び児童 相談所	調 査 官	通 告	他の家庭 裁判所か らの移送 回 付	その他	
平成 30 年	79	12	67	2	62	-	-	-	-	3	-
令和 元	61	17	44	-	42	-	-	-	-	2	-
2	43	5	38	1	32	-	-	-	-	5	-
3	47	6	41	7	26	-	-	-	-	8	-
4	42	5	37	2	35	-	-	-	-	-	-

年次	既 済										未 済
	総 数	保 護 観 察	児童自立 支援施設 ・児童 養護施設 への送致	不開始 決 定	不処分 決 定	知事又は 児童相談 所へ送致	検 察 官 送 致	少年院 送 致	他の家庭 裁判所へ 移送回付	その他	
平成 30 年	62	22	-	22	10	-	3	3	2	-	17
令和 元	56	23	-	17	11	1	3	-	1	-	5
2	37	12	-	11	5	-	3	2	3	1	6
3	42	7	-	16	4	-	1	1	7	6	5
4	37	11	-	5	4	-	2	1	13	1	5

注)1 本表の数値は、人員である。  
2 小樽、岩内管轄の数値である。

資料：札幌家庭裁判所