

平成 22 年 国 勢 調 査 速 報

小樽市町別人口・世帯数

(要計表による集計)

小樽市総務部企画政策室統計グループ

目 次

調査結果の概要

I	人口・世帯数	
1	人 口	1
2	世 帯 数	2
II	町別の人口・世帯数	
1	人 口	4
2	世 帯 数	6
3	前回調査時の高齢化率と今回調査の人口増減率	8
III	統計区別の人口・世帯数	10

統 計 表

第1表	小樽市の人口及び世帯数の推移	3
第2表	町別の人口—上位及び下位各20町	4
第3表	人口増減の大きい町	5
第4表	町別の世帯数—上位及び下位各20町	6
第5表	世帯数増減の大きい町	7
第6表	町丁別人口及び世帯数	13
第7表	第6次小樽市総合計画基本構想に基づく 地区別人口及び世帯数（第6表の再掲）	16

利用上の注意

- この速報は、平成22年10月1日現在で行われた平成22年国勢調査（大正9年以来19回目）の小樽市分の結果で、要計表を基に集計したものです。
※ 要計表とは、調査員が調査の際に把握した担当地域内の人口及び世帯数を、市町村が取りまとめた一覧表です。
- 総務省統計局が、本年10月末までに公表する調査票を直接集計して得られる確定数とは、必ずしも一致しないことがあります。

小樽市花園2丁目12番1号
小樽市総務部企画政策室統計グループ
電 話 0134-32-4111（内線276・279）
F A X 0134-22-6727

調査結果の概要

I 人口・世帯数

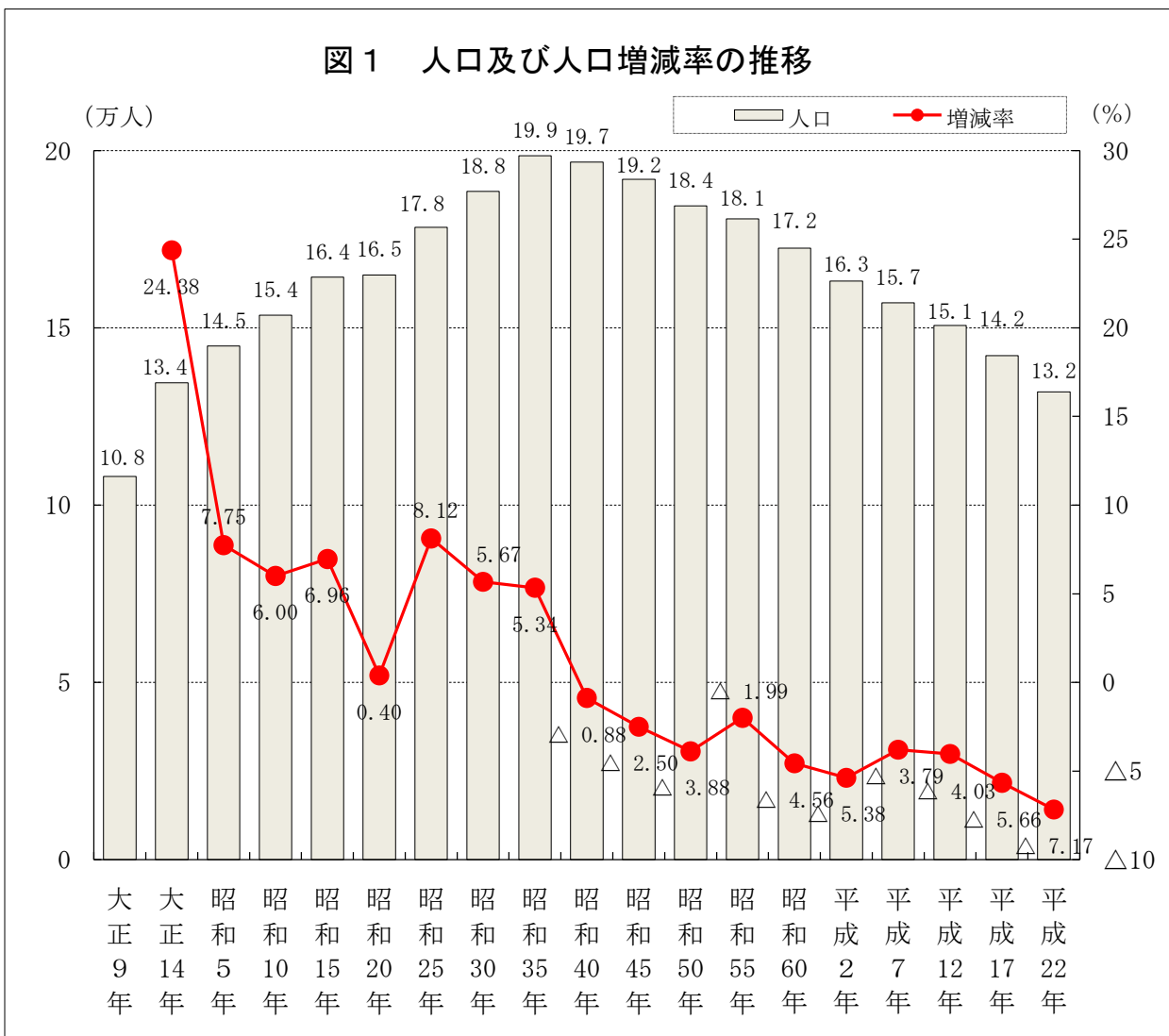
1 人口

小樽市の人口は、13万1,970人
この5年間に、1万191人減少（減少率 7.17%）

平成22年国勢調査による小樽市の人口は 131,970人で、前回の平成17年国勢調査の 142,161人に比べ、10,191人減少（減少率 7.17%）した。

小樽市の人口は、大正9年の第1回国勢調査以来増加の一途をたどっていたが、昭和35年の 198,511人をピークにして減少傾向に転じ、この50年間に 66,541人、率にして 33.52%減少している。

（第1表、図1）



2 世帯数

世帯数は、5万7,700世帯

この5年間に、2,700世帯減少（減少率 4.47%）

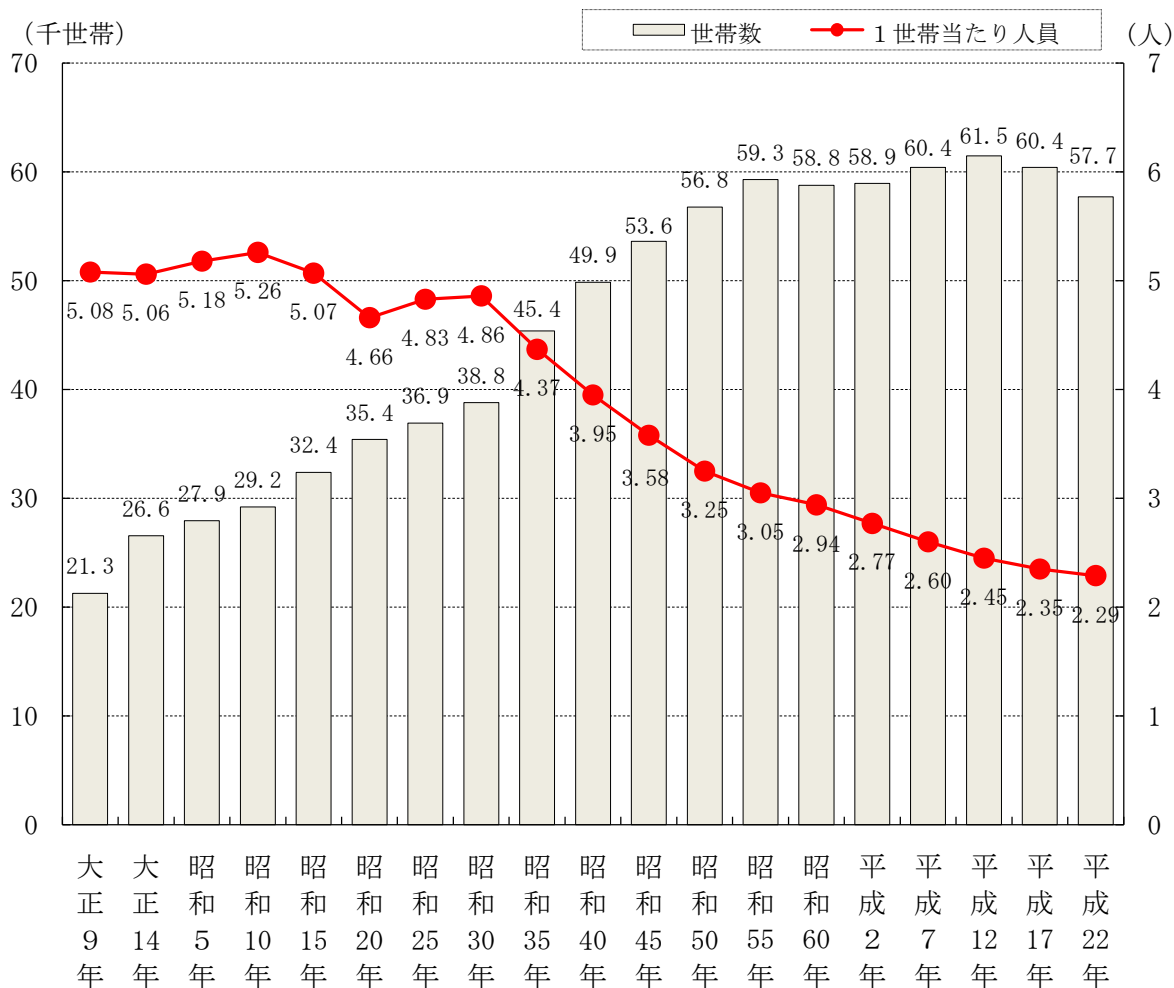
1世帯当たりの人員は、2.29人で依然として減少傾向

平成22年国勢調査による小樽市の世帯数は 57,700世帯で、前回の平成17年国勢調査の 60,400世帯に比べて 2,700世帯減少（減少率 4.47%）した。

一方、1世帯当たりの人員は 2.29人で、前回調査の 2.35人に比べて 0.06人減少し、依然として減少傾向が続いている。

（第1表、図2）

図2 世帯数及び1世帯当たり人員の推移



第1表 小樽市の人口及び世帯数の推移

年次	人 口			世 帯 数				5年間の主な変遷
	総数	前回との比較		総数	1世帯 当たり 人 員	前回との比較		
		増減数	増減率 (%)			増減数	増減率 (%)	
大正9年	108,113	—	—	21,276	5.08	—	—	T11. 8. 1市制施行 S15. 4. 1高島町合併 S15. 9. 1朝里町合併 S33. 4. 1塩谷村合併
大正14年	134,469	26,356	24.38	26,556	5.06	5,280	24.82	
昭和5年	144,887	10,418	7.75	27,949	5.18	1,393	5.25	
昭和10年	153,587	8,700	6.00	29,223	5.26	1,274	4.56	
昭和15年	164,282	10,695	6.96	32,386	5.07	3,163	10.82	
昭和20年	164,934	652	0.40	35,410	4.66	3,024	9.34	
昭和25年	178,330	13,396	8.12	36,918	4.83	1,508	4.26	
昭和30年	188,448	10,118	5.67	38,803	4.86	1,885	5.11	
昭和35年	198,511	10,063	5.34	45,384	4.37	6,581	16.96	
昭和40年	196,771	△ 1,740	△ 0.88	49,851	3.95	4,467	9.84	
昭和45年	191,856	△ 4,915	△ 2.50	53,632	3.58	3,781	7.58	
昭和50年	184,406	△ 7,450	△ 3.88	56,758	3.25	3,126	5.83	
昭和55年	180,728	△ 3,678	△ 1.99	59,287	3.05	2,529	4.46	
昭和60年	172,486	△ 8,242	△ 4.56	58,763	2.94	△ 524	△ 0.88	
平成2年	163,211	△ 9,275	△ 5.38	58,932	2.77	169	0.29	
平成7年	157,022	△ 6,189	△ 3.79	60,416	2.60	1,484	2.52	
平成12年	150,687	△ 6,335	△ 4.03	61,471	2.45	1,055	1.75	
平成17年	142,161	△ 8,526	△ 5.66	60,400	2.35	△ 1,071	△ 1.74	
平成22年	131,970	△ 10,191	△ 7.17	57,700	2.29	△ 2,700	△ 4.47	

Ⅱ 町別の人口・世帯数

1 人 口

「桜」が 1万1,066人で小樽市人口の 8.39%

平成22年国勢調査による小樽市内の町別人口は、「桜」が 11,066人で最も多く、人口の 8.39%を占めている。

次いで、「新光」9,146人、「長橋」7,132人、「銭函」6,525人、「入船」5,658人と続いている。

内訳としては、

1 万人以上が	1 か所
5 千人以上 1 万人未満が	6 か所
3 千人以上 5 千人未満が	9 か所
千人以上 3 千人未満が	2 1 か所
千人未満が	2 1 か所

となった。

(第2表、第6表)

第2表 町別の人口ー上位及び下位各10町

順位	町 名	人 口
1	桜	11,066
2	新 光	9,146
3	長 橋	7,132
4	銭 函	6,525
5	入 船	5,658
6	緑	5,561
7	奥 沢	5,227
8	稻 穂	4,856
9	花 園	4,715
10	幸	4,411

順位	町 名	人 口
49	忍 路	377
50	信 香 町	367
51	春 香 町	273
52	桃 内	184
53	船 浜 町	162
54	堺 町	74
55	港 町	8
56	有 幌 町	0
56	天 狗 山	0
56	旭 町	0

市内58町のうち、6町で増加し、50町で減少

平成17年国勢調査と比較した町別の人口の増減を見ると、58町のうち、6町で増加し、50町で減少している（2町は前回及び今回とも0人）。

人口の増加が多かったのは、「築港」（739人増）、「新光町」（195人増）、「色内」（181人増）の順となっており、増加率が大きかったのは、「築港」332.88%（739人増）、「新光町」41.94%（195人増）、「春香町」13.28%（32人増）の順となった。

一方、人口の減少が多かったのは、「桜」（840人減）、「長橋」（681人減）、「奥沢」（668人減）の順となっており、減少率が大きかったのは、「有幌町」皆減（3人減）、「堺町」△35.09%（40人減）、「港町」△20.00%（2人減）の順となった。

（第3表）

第3表 人口増減の大きい町

1 増加した町（増加人口・増加率が大きい5町）

増加人口					増加率			
町名	平成22年	平成17年	増加数(人)	町名	平成22年	平成17年	増加率(%)	
1 築港	961	222	739	築港	961	222	332.88	
2 新光町	660	465	195	新光町	660	465	41.94	
3 色内	1,587	1,406	181	春香町	273	241	13.28	
4 春香町	273	241	32	色内	1,587	1,406	12.87	
5 朝里川温泉	1,016	987	29	朝里川温泉	1,016	987	2.94	

2 減少した町（減少人口・減少率が大きい5町）

減少人口				減少率			
町名	平成22年	平成17年	減少数(人)	町名	平成22年	平成17年	減少率(%)
1 桜	11,066	11,906	△ 840	有幌町	0	3	皆減
2 長橋	7,132	7,813	△ 681	堺町	74	114	△ 35.09
3 奥沢	5,227	5,895	△ 668	港町	8	10	△ 20.00
4 新光	9,146	9,675	△ 529	梅ヶ枝町	1,335	1,616	△ 17.39
5 緑	5,561	6,007	△ 446	潮見台	1,914	2,272	△ 15.76

2 世 帯 数

「桜」が 4,514世帯で小樽市世帯数の 7.82%

平成22年国勢調査による小樽市内の町別世帯数も人口と同様に、「桜」が 4,514世帯で最も多く、世帯数の 7.82%を占めている。

次いで、「新光」3,446世帯、「長橋」2,938世帯、「緑」2,867世帯、「銭函」2,720世帯と続いている。

内訳としては、

3千世帯以上が	2か所
2千世帯以上 3千世帯未満が	7か所
千世帯以上 2千世帯未満が	12か所
5百世帯以上 千世帯未満が	14か所
5百世帯未満が	23か所

となった。

(第4表、第6表)

第4表 町別の世帯数－上位及び下位各10町

順位	町 名	世 帯 数
1	桜	4,514
2	新 光	3,446
3	長 橋	2,938
4	緑	2,867
5	銭 函	2,720
6	入 船	2,707
7	花 園	2,518
8	稲 穂	2,432
9	奥 沢	2,344
10	最 上	1,704

順位	町 名	世 帯 数
49	信 香 町	194
50	忍 路	148
51	春 香 町	102
52	桃 内	78
53	船 浜 町	69
54	堺 町	41
55	港 町	4
56	有 幌 町	0
56	天 狗 山	0
56	旭 町	0

市内58町のうち、11町で増加し、44町で減少

平成17年国勢調査と比較した町別の世帯数の増減を見ると、58町のうち、11町で増加、44町で減少し、変化なしが1町となっている(2町は前回及び今回とも0世帯)。

世帯数の増加が多かったのは、「築港」(379世帯増)、「色内」(127世帯増)、「新光町」(55世帯増)の順となっており、増加率が大きかったのは、「築港」204.86%、「新光町」38.73%、「色内」17.91%の順となった。

一方、世帯数の減少が多かったのは、「桂岡町」(221世帯減)、「長橋」(219世帯減)、「奥沢」(196世帯減)の順となっており、減少率が大きかったのは、「有幌町」皆減(1世帯減)、「堺町」△26.79%(15世帯減)、「港町」△20.00%(1世帯減)の順となった。

(第5表)

第5表 世帯数増減の大きい町

1 増加した町(増加世帯数・増加率が大きい5町)

増加世帯数					増加率			
町名	平成22年	平成17年	増加数	町名	平成22年	平成17年	増加率(%)	
1 築港	564	185	379	築港	564	185	204.86	
2 色内	836	709	127	新光町	197	142	38.73	
3 新光町	197	142	55	色内	836	709	17.91	
4 新富町	514	474	40	新富町	514	474	8.44	
5 星野町	504	479	25	春香町	102	96	6.25	

2 減少した町(減少世帯数・減少率が大きい5町)

減少世帯数				減少率			
町名	平成22年	平成17年	減少数	町名	平成22年	平成17年	減少率(%)
1 桂岡町	1,241	1,462	△221	有幌町	0	1	皆減
2 長橋	2,938	3,157	△219	堺町	41	56	△26.79
3 奥沢	2,344	2,540	△196	港町	4	5	△20.00
4 若竹町	1,274	1,451	△177	錦町	349	417	△16.31
5 花園	2,518	2,687	△169	桂岡町	1,241	1,462	△15.12

3 前回調査時の高齢化率と今回調査の人口増減率の相関関係

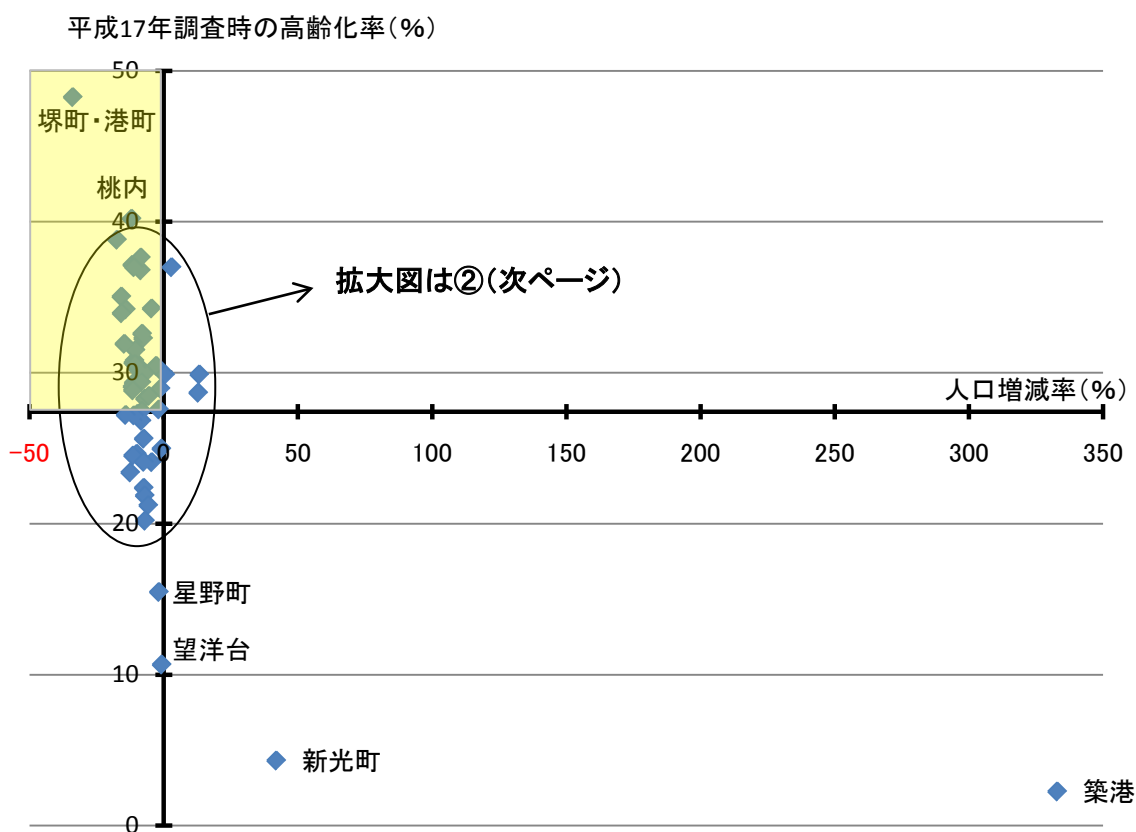
前回調査時に高齢化率が高い町で人口減少率が高い傾向

平成17年国勢調査時の町別の高齢化率と、平成22年国勢調査による町別の人口増減率の関係では、高齢化率が高かった町で人口減少率が高い傾向がみられる。

平成17年国勢調査で小樽市全体の高齢化率（27.4%）を上回る35町（図3の堺町・港町～最上まで）のうち、平成22年国勢調査で人口が減少したのは31町（図3①②の網掛け部分）で、全体の55.4%となっている。

（図3）

図3 町別高齢化率と人口増減率の相関図①

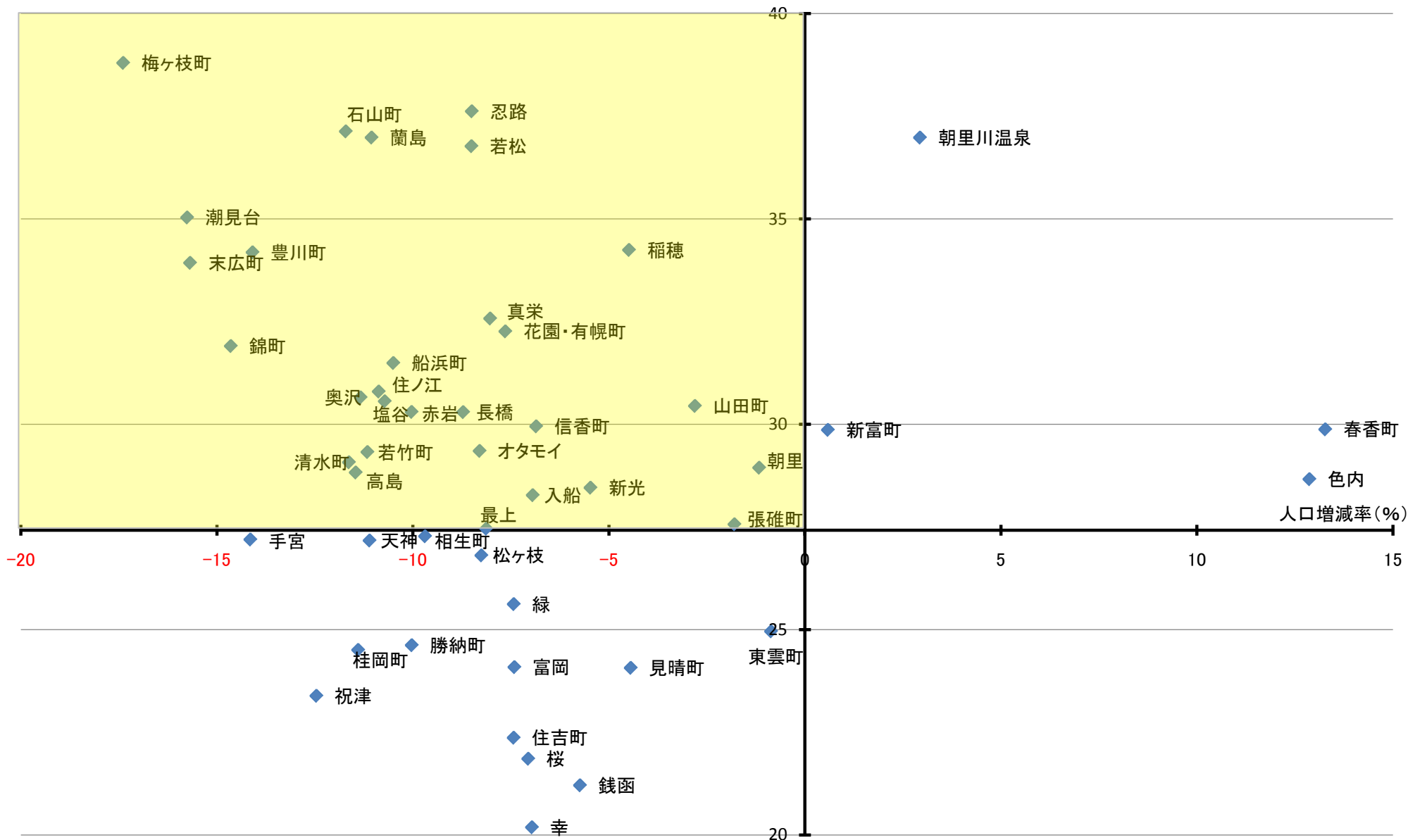


※ 港町は堺町に、有幌町は花園に含む。

人口・世帯数ともに0であった旭町と天狗山は、図に含まない。

図3 町別高齢化率と人口増減率の相関図② (①囲い部分の拡大図)

平成17年調査時の高齢化率(%)



Ⅲ 統計区別の人口・世帯数

「梅ヶ枝・末広地区」「豊川・石山地区」で人口・世帯数ともに高い減少率

また、市内を18地区に分けた〈統計区〉で増減をみると、人口についてはすべての地区で減少している。

なかでも「梅ヶ枝・末広地区」、「豊川・石山地区」及び「赤岩・高島地区」と、「奥沢・天神地区」、「塩谷・蘭島地区」については、10%以上の減少率となり、大幅な減少傾向を示している。

一方、人口の減少が比較的少なかったのは、「潮見台・若竹地区」、「手宮・色内地区」、「朝里・新光地区」である。

(図4・図5)

世帯数については、「手宮・色内地区」、「潮見台・若竹地区」の2地区が増加しており、それ以外の地区はすべて減少している。

その中で、「若松・新富地区」、「朝里・新光地区」は減少率が1%未満と低く抑えられており、反対に「梅ヶ枝・末広地区」、「豊川・石山地区」では、10%以上の減少率となり、大幅な減少傾向を示している。

(図6)

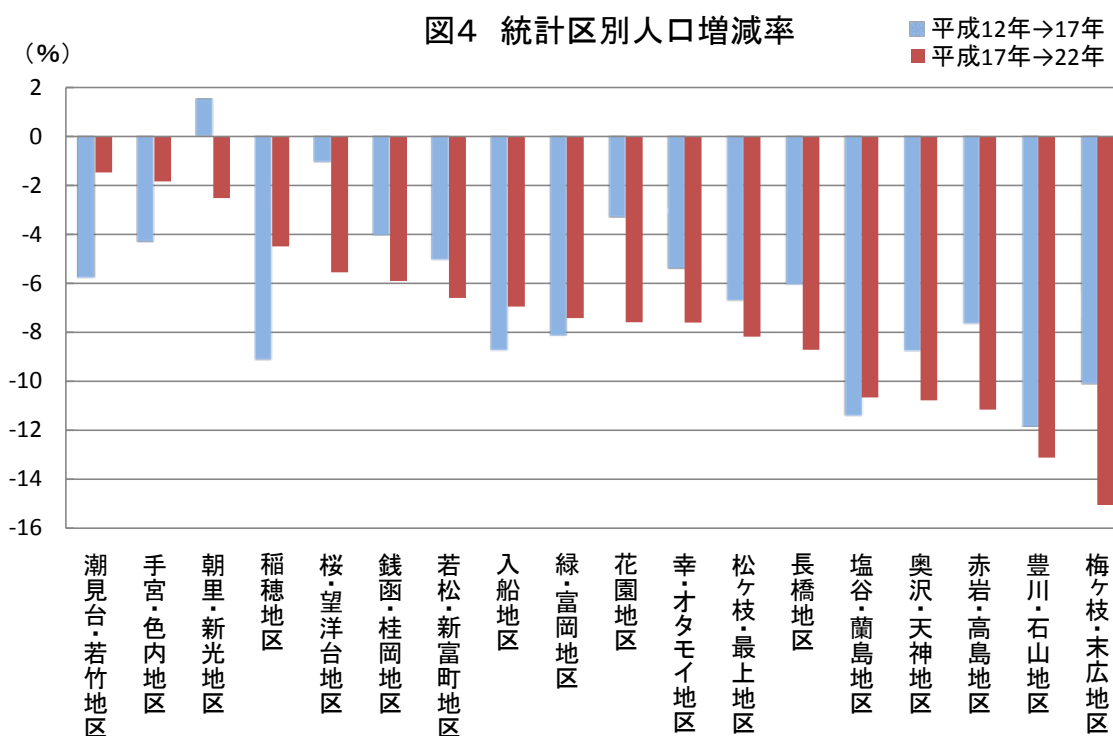


図5 地区別の人口増減比較(平成17年～平成22年)

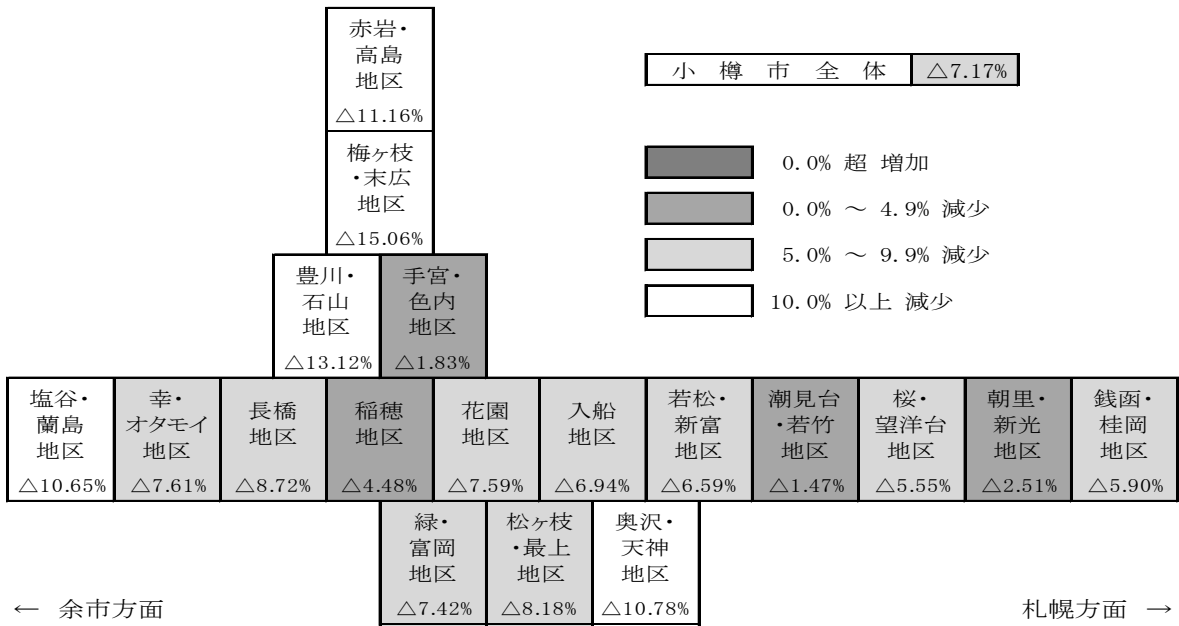
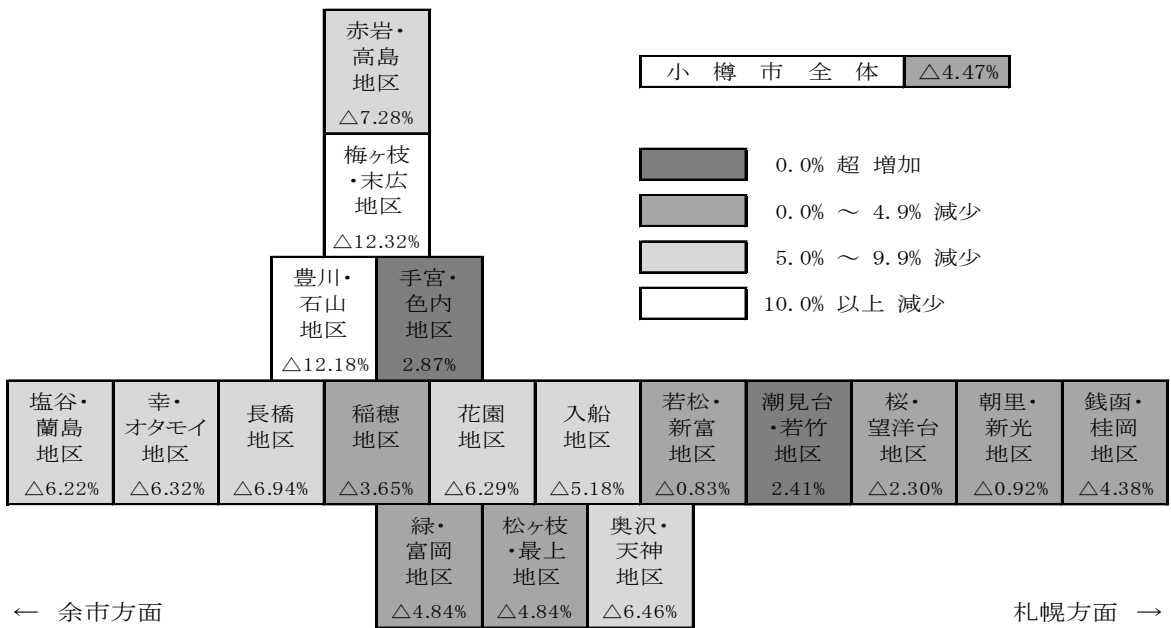


図6 地区別の世帯数増減比較(平成17年～平成22年)



1 8 統計区

統計区	地区名称	範囲（町名）
1	稲穂地区	稲穂
2	手宮・色内地区	手宮、色内、山田町、東雲町、堺町、相生町、港町
3	花園地区	花園
4	入船地区	入船
5	松ヶ枝・最上地区	松ヶ枝、最上、天狗山
6	緑・富岡地区	緑、旭町、富岡
7	長橋地区	長橋
8	豊川・石山地区	豊川町、錦町、石山町
9	梅ヶ枝・末広地区	清水町、梅ヶ枝町、末広町
10	若松・新富地区	有幌町、住吉町、信香町、若松、住ノ江、新富町
11	潮見台・若竹地区	勝納町、潮見台、築港、若竹町
12	奥沢・天神地区	奥沢、真栄、天神
13	幸・オタモイ地区	幸、オタモイ
14	赤岩・高島地区	赤岩、祝津、高島
15	桜・望洋台地区	船浜町、桜、望洋台
16	朝里・新光地区	朝里、新光、新光町、朝里川温泉
17	銭函・桂岡地区	張碓町、銭函、星野町、見晴町、桂岡町、春香町
18	塩谷・蘭島地区	塩谷、桃内、忍路、蘭島

第6表 町丁別人口及び世帯数

	人 口				世 帯 数			
	平成22年	平成17年	増減数	増減率(%)	平成22年	平成17年	増減数	増減率(%)
総 数	131,970	142,161	△ 10,191	△ 7.17	57,700	60,400	△ 2,700	△ 4.47
蘭島	837	941	△ 104	△ 11.05	394	424	△ 30	△ 7.08
1丁目	745	825	△ 80	△ 9.70	351	375	△ 24	△ 6.40
2丁目	92	116	△ 24	△ 20.69	43	49	△ 6	△ 12.24
3丁目	0	0	0	—	0	0	0	—
忍路	377	412	△ 35	△ 8.50	148	159	△ 11	△ 6.92
1丁目	272	291	△ 19	△ 6.53	109	117	△ 8	△ 6.84
2丁目	105	121	△ 16	△ 13.22	39	42	△ 3	△ 7.14
3丁目	0	0	0	—	0	0	0	—
桃内	184	209	△ 25	△ 11.96	78	84	△ 6	△ 7.14
1丁目	177	196	△ 19	△ 9.69	73	77	△ 4	△ 5.19
2丁目	7	13	△ 6	△ 46.15	5	7	△ 2	△ 28.57
3丁目	0	0	0	—	0	0	0	—
塩谷	3,541	3,966	△ 425	△ 10.72	1,535	1,631	△ 96	△ 5.89
1丁目	1,606	1,831	△ 225	△ 12.29	747	793	△ 46	△ 5.80
2丁目	1,502	1,635	△ 133	△ 8.13	610	642	△ 32	△ 4.98
3丁目	175	190	△ 15	△ 7.89	74	79	△ 5	△ 6.33
4丁目	258	310	△ 52	△ 16.77	104	117	△ 13	△ 11.11
5丁目	0	0	0	—	0	0	0	—
オタモイ	4,068	4,436	△ 368	△ 8.30	1,587	1,715	△ 128	△ 7.46
1丁目	2,495	2,774	△ 279	△ 10.06	969	1,084	△ 115	△ 10.61
2丁目	285	305	△ 20	△ 6.56	122	131	△ 9	△ 6.87
3丁目	1,287	1,356	△ 69	△ 5.09	495	499	△ 4	△ 0.80
4丁目	1	1	0	0.00	1	1	0	0.00
長橋	7,132	7,813	△ 681	△ 8.72	2,938	3,157	△ 219	△ 6.94
1丁目	1,061	1,222	△ 161	△ 13.18	507	558	△ 51	△ 9.14
2丁目	1,252	1,351	△ 99	△ 7.33	562	604	△ 42	△ 6.95
3丁目	1,886	2,135	△ 249	△ 11.66	627	665	△ 38	△ 5.71
4丁目	1,438	1,497	△ 59	△ 3.94	644	686	△ 42	△ 6.12
5丁目	1,495	1,608	△ 113	△ 7.03	598	644	△ 46	△ 7.14
幸	4,411	4,741	△ 330	△ 6.96	1,689	1,782	△ 93	△ 5.22
1丁目	14	18	△ 4	△ 22.22	8	10	△ 2	△ 20.00
2丁目	1,964	2,114	△ 150	△ 7.10	712	755	△ 43	△ 5.70
3丁目	1,109	1,165	△ 56	△ 4.81	435	435	0	0.00
4丁目	1,324	1,444	△ 120	△ 8.31	534	582	△ 48	△ 8.25
手宮	783	912	△ 129	△ 14.14	349	383	△ 34	△ 8.88
1丁目	128	145	△ 17	△ 11.72	53	58	△ 5	△ 8.62
2丁目	314	373	△ 59	△ 15.82	145	157	△ 12	△ 7.64
3丁目	341	394	△ 53	△ 13.45	151	168	△ 17	△ 10.12
清水町	1,307	1,479	△ 172	△ 11.63	561	619	△ 58	△ 9.37
末広町	1,742	2,066	△ 324	△ 15.68	795	920	△ 125	△ 13.59
梅ヶ枝町	1,335	1,616	△ 281	△ 17.39	629	725	△ 96	△ 13.24
錦町	717	840	△ 123	△ 14.64	349	417	△ 68	△ 16.31
豊川町	872	1,015	△ 143	△ 14.09	389	436	△ 47	△ 10.78
石山町	1,410	1,597	△ 187	△ 11.71	646	723	△ 77	△ 10.65
祝津	2,171	2,480	△ 309	△ 12.46	909	965	△ 56	△ 5.80
1丁目	1,019	1,135	△ 116	△ 10.22	448	462	△ 14	△ 3.03
2丁目	652	766	△ 114	△ 14.88	267	288	△ 21	△ 7.29
3丁目	500	579	△ 79	△ 13.64	194	215	△ 21	△ 9.77
4丁目	0	0	0	—	0	0	0	—
赤岩	3,480	3,868	△ 388	△ 10.03	1,416	1,520	△ 104	△ 6.84
1丁目	1,638	1,818	△ 180	△ 9.90	707	757	△ 50	△ 6.61
2丁目	1,842	2,050	△ 208	△ 10.15	709	763	△ 54	△ 7.08
3丁目	0	0	0	—	0	0	0	—
高島	3,385	3,823	△ 438	△ 11.46	1,419	1,553	△ 134	△ 8.63
1丁目	297	350	△ 53	△ 15.14	120	130	△ 10	△ 7.69
2丁目	644	748	△ 104	△ 13.90	292	325	△ 33	△ 10.15
3丁目	787	933	△ 146	△ 15.65	341	389	△ 48	△ 12.34

	人 口				世 帯 数			
	平成22年	平成17年	増減数	増減率(%)	平成22年	平成17年	増減数	増減率(%)
4丁目	538	594	△ 56	△ 9.43	214	231	△ 17	△ 7.36
5丁目	1,119	1,198	△ 79	△ 6.59	452	478	△ 26	△ 5.44
色内	1,587	1,406	181	12.87	836	709	127	17.91
1丁目	726	786	△ 60	△ 7.63	411	397	14	3.53
2丁目	708	468	240	51.28	357	241	116	48.13
3丁目	153	152	1	0.66	68	71	△ 3	△ 4.23
稲穂	4,856	5,084	△ 228	△ 4.48	2,432	2,524	△ 92	△ 3.65
1丁目	464	453	11	2.43	200	228	△ 28	△ 12.28
2丁目	682	678	4	0.59	323	318	5	1.57
3丁目	1,006	949	57	6.01	573	513	60	11.70
4丁目	1,001	1,125	△ 124	△ 11.02	531	580	△ 49	△ 8.45
5丁目	1,703	1,879	△ 176	△ 9.37	805	885	△ 80	△ 9.04
富岡	2,987	3,226	△ 239	△ 7.41	1,479	1,535	△ 56	△ 3.65
1丁目	1,218	1,348	△ 130	△ 9.64	648	715	△ 67	△ 9.37
2丁目	1,769	1,878	△ 109	△ 5.80	831	820	11	1.34
緑	5,561	6,007	△ 446	△ 7.42	2,867	3,032	△ 165	△ 5.44
1丁目	2,170	2,336	△ 166	△ 7.11	1,166	1,226	△ 60	△ 4.89
2丁目	1,929	2,154	△ 225	△ 10.45	938	1,016	△ 78	△ 7.68
3丁目	1,327	1,370	△ 43	△ 3.14	665	714	△ 49	△ 6.86
4丁目	122	133	△ 11	△ 8.27	92	70	22	31.43
5丁目	13	14	△ 1	△ 7.14	6	6	0	0.00
最上	3,674	3,999	△ 325	△ 8.13	1,704	1,779	△ 75	△ 4.22
1丁目	1,599	1,775	△ 176	△ 9.92	775	834	△ 59	△ 7.07
2丁目	2,075	2,224	△ 149	△ 6.70	929	945	△ 16	△ 1.69
天狗山	0	0	0	—	0	0	0	—
1丁目	0	0	0	—	0	0	0	—
2丁目	0	0	0	—	0	0	0	—
花園	4,715	5,102	△ 387	△ 7.59	2,518	2,687	△ 169	△ 6.29
1丁目	465	470	△ 5	△ 1.06	294	267	27	10.11
2丁目	898	915	△ 17	△ 1.86	412	416	△ 4	△ 0.96
3丁目	1,564	1,822	△ 258	△ 14.16	880	994	△ 114	△ 11.47
4丁目	1,435	1,503	△ 68	△ 4.52	761	825	△ 64	△ 7.76
5丁目	353	392	△ 39	△ 9.95	171	185	△ 14	△ 7.57
旭町	0	0	0	—	0	0	0	—
山田町	763	785	△ 22	△ 2.80	431	431	0	0.00
東雲町	576	581	△ 5	△ 0.86	323	321	2	0.62
相生町	606	671	△ 65	△ 9.69	312	327	△ 15	△ 4.59
港町	8	10	△ 2	△ 20.00	4	5	△ 1	△ 20.00
堺町	74	114	△ 40	△ 35.09	41	56	△ 15	△ 26.79
入船	5,658	6,080	△ 422	△ 6.94	2,707	2,855	△ 148	△ 5.18
1丁目	788	751	37	4.93	462	416	46	11.06
2丁目	1,109	1,188	△ 79	△ 6.65	531	549	△ 18	△ 3.28
3丁目	1,141	1,248	△ 107	△ 8.57	536	584	△ 48	△ 8.22
4丁目	1,647	1,893	△ 246	△ 13.00	745	843	△ 98	△ 11.63
5丁目	973	1,000	△ 27	△ 2.70	433	463	△ 30	△ 6.48
松ヶ枝	2,413	2,630	△ 217	△ 8.25	1,105	1,173	△ 68	△ 5.80
1丁目	1,522	1,639	△ 117	△ 7.14	699	741	△ 42	△ 5.67
2丁目	891	991	△ 100	△ 10.09	406	432	△ 26	△ 6.02
住ノ江	738	828	△ 90	△ 10.87	353	374	△ 21	△ 5.61
1丁目	455	523	△ 68	△ 13.00	226	248	△ 22	△ 8.87
2丁目	283	305	△ 22	△ 7.21	127	126	1	0.79
住吉町	1,072	1,158	△ 86	△ 7.43	514	528	△ 14	△ 2.65
有幌町	0	3	△ 3	皆減	0	1	△ 1	皆減
信香町	367	394	△ 27	△ 6.85	194	187	7	3.74
若松	1,162	1,270	△ 108	△ 8.50	577	606	△ 29	△ 4.79
1丁目	522	593	△ 71	△ 11.97	264	259	5	1.93
2丁目	640	677	△ 37	△ 5.47	313	347	△ 34	△ 9.80
奥沢	5,227	5,895	△ 668	△ 11.33	2,344	2,540	△ 196	△ 7.72
1丁目	1,246	1,390	△ 144	△ 10.36	593	625	△ 32	△ 5.12
2丁目	602	657	△ 55	△ 8.37	259	283	△ 24	△ 8.48

	人 口				世 帯 数			
	平成22年	平成17年	増減数	増減率(%)	平成22年	平成17年	増減数	増減率(%)
3丁目	1,368	1,502	△ 134	△ 8.92	610	663	△ 53	△ 7.99
4丁目	1,592	1,872	△ 280	△ 14.96	715	792	△ 77	△ 9.72
5丁目	419	474	△ 55	△ 11.60	167	177	△ 10	△ 5.65
天神	2,490	2,801	△ 311	△ 11.10	1,039	1,089	△ 50	△ 4.59
1丁目	1,580	1,738	△ 158	△ 9.09	671	701	△ 30	△ 4.28
2丁目	730	849	△ 119	△ 14.02	293	307	△ 14	△ 4.56
3丁目	180	214	△ 34	△ 15.89	75	81	△ 6	△ 7.41
4丁目	0	0	0	—	0	0	0	—
真栄	1,375	1,495	△ 120	△ 8.03	642	674	△ 32	△ 4.75
1丁目	1,216	1,316	△ 100	△ 7.60	565	595	△ 30	△ 5.04
2丁目	159	179	△ 20	△ 11.17	77	79	△ 2	△ 2.53
潮見台	1,914	2,272	△ 358	△ 15.76	815	920	△ 105	△ 11.41
1丁目	1,022	1,242	△ 220	△ 17.71	420	476	△ 56	△ 11.76
2丁目	833	965	△ 132	△ 13.68	367	415	△ 48	△ 11.57
3丁目	41	49	△ 8	△ 16.33	20	22	△ 2	△ 9.09
4丁目	18	16	2	12.50	8	7	1	14.29
新富町	1,024	1,018	6	0.59	514	474	40	8.44
勝納町	1,005	1,117	△ 112	△ 10.03	451	475	△ 24	△ 5.05
若竹町	2,954	3,325	△ 371	△ 11.16	1,274	1,451	△ 177	△ 12.20
築港	961	222	739	332.88	564	185	379	204.86
船浜町	162	181	△ 19	△ 10.50	69	74	△ 5	△ 6.76
桜	11,066	11,906	△ 840	△ 7.06	4,514	4,668	△ 154	△ 3.30
1丁目	2,481	2,604	△ 123	△ 4.72	1,042	1,071	△ 29	△ 2.71
2丁目	3,049	3,419	△ 370	△ 10.82	1,352	1,455	△ 103	△ 7.08
3丁目	2,106	2,178	△ 72	△ 3.31	795	792	3	0.38
4丁目	857	923	△ 66	△ 7.15	316	319	△ 3	△ 0.94
5丁目	2,573	2,782	△ 209	△ 7.51	1,009	1,031	△ 22	△ 2.13
望洋台	3,874	3,903	△ 29	△ 0.74	1,319	1,299	20	1.54
1丁目	1,080	1,154	△ 74	△ 6.41	398	406	△ 8	△ 1.97
2丁目	2,085	2,115	△ 30	△ 1.42	697	697	0	0.00
3丁目	709	634	75	11.83	224	196	28	14.29
4丁目	0	0	0	—	0	0	0	—
朝里	1,868	1,890	△ 22	△ 1.16	783	771	12	1.56
1丁目	100	124	△ 24	△ 19.35	49	51	△ 2	△ 3.92
2丁目	650	639	11	1.72	274	271	3	1.11
3丁目	870	883	△ 13	△ 1.47	370	361	9	2.49
4丁目	248	244	4	1.64	90	88	2	2.27
朝里川温泉	1,016	987	29	2.94	307	316	△ 9	△ 2.85
1丁目	596	639	△ 43	△ 6.73	235	242	△ 7	△ 2.89
2丁目	420	348	72	20.69	72	74	△ 2	△ 2.70
3丁目	0	0	0	—	0	0	0	—
新光	9,146	9,675	△ 529	△ 5.47	3,446	3,548	△ 102	△ 2.87
1丁目	2,985	3,060	△ 75	△ 2.45	1,125	1,172	△ 47	△ 4.01
2丁目	1,713	1,781	△ 68	△ 3.82	560	560	0	0.00
3丁目	1,819	1,839	△ 20	△ 1.09	737	708	29	4.10
4丁目	1,245	1,457	△ 212	△ 14.55	461	516	△ 55	△ 10.66
5丁目	1,384	1,538	△ 154	△ 10.01	563	592	△ 29	△ 4.90
新光町	660	465	195	41.94	197	142	55	38.73
張碓町	766	780	△ 14	△ 1.79	312	309	3	0.97
春香町	273	241	32	13.28	102	96	6	6.25
桂岡町	2,636	2,975	△ 339	△ 11.39	1,241	1,462	△ 221	△ 15.12
見晴町	1,076	1,126	△ 50	△ 4.44	314	329	△ 15	△ 4.56
星野町	1,378	1,403	△ 25	△ 1.78	504	479	25	5.22
銭函	6,525	6,922	△ 397	△ 5.74	2,720	2,756	△ 36	△ 1.31
1丁目	2,422	2,600	△ 178	△ 6.85	1,053	1,058	△ 5	△ 0.47
2丁目	2,573	2,711	△ 138	△ 5.09	1,135	1,187	△ 52	△ 4.38
3丁目	1,530	1,611	△ 81	△ 5.03	532	511	21	4.11
4丁目	0	0	0	—	0	0	0	—
5丁目	0	0	0	—	0	0	0	—
水面	5	0	5	皆増	1	0	1	皆増

第7表 第6次小樽市総合計画基本構想に基づく地区別人口及び世帯数(第6表の再掲)

	人 口				世 帯 数			
	平成22年	平成17年	増減数	増減率(%)	平成22年	平成17年	増減数	増減率(%)
総 数	131,970	142,161	△ 10,191	△ 7.17	57,700	60,400	△ 2,700	△ 4.47
北西部地区	29,586	32,689	△ 3,103	△ 9.49	12,113	12,990	△ 877	△ 6.75
塩谷地区	4,939	5,528	△ 589	△ 10.65	2,155	2,298	△ 143	△ 6.22
蘭島	837	941	△ 104	△ 11.05	394	424	△ 30	△ 7.08
忍路	377	412	△ 35	△ 8.50	148	159	△ 11	△ 6.92
桃内	184	209	△ 25	△ 11.96	78	84	△ 6	△ 7.14
塩谷	3,541	3,966	△ 425	△ 10.72	1,535	1,631	△ 96	△ 5.89
長橋・オタモイ地区	15,611	16,990	△ 1,379	△ 8.12	6,214	6,654	△ 440	△ 6.61
オタモイ	4,068	4,436	△ 368	△ 8.30	1,587	1,715	△ 128	△ 7.46
幸	4,411	4,741	△ 330	△ 6.96	1,689	1,782	△ 93	△ 5.22
長橋	7,132	7,813	△ 681	△ 8.72	2,938	3,157	△ 219	△ 6.94
旭町	0	0	0	-	0	0	0	-
高島地区	9,036	10,171	△ 1,135	△ 11.16	3,744	4,038	△ 294	△ 7.28
祝津	2,171	2,480	△ 309	△ 12.46	909	965	△ 56	△ 5.80
赤岩	3,480	3,868	△ 388	△ 10.03	1,416	1,520	△ 104	△ 6.84
高島	3,385	3,823	△ 438	△ 11.46	1,419	1,553	△ 134	△ 8.63
中部地区	61,933	67,018	△ 5,085	△ 7.59	29,758	31,161	△ 1,403	△ 4.50
手宮地区	8,319	9,677	△ 1,358	△ 14.03	3,786	4,294	△ 508	△ 11.83
手宮	783	912	△ 129	△ 14.14	349	383	△ 34	△ 8.88
末広町	1,742	2,066	△ 324	△ 15.68	795	920	△ 125	△ 13.59
梅ヶ枝町	1,335	1,616	△ 281	△ 17.39	629	725	△ 96	△ 13.24
錦町	717	840	△ 123	△ 14.64	349	417	△ 68	△ 16.31
清水町	1,307	1,479	△ 172	△ 11.63	561	619	△ 58	△ 9.37
豊川町	872	1,015	△ 143	△ 14.09	389	436	△ 47	△ 10.78
石山町	1,410	1,597	△ 187	△ 11.71	646	723	△ 77	△ 10.65
色内3	153	152	1	0.66	68	71	△ 3	△ 4.23
中央地区	14,929	15,540	△ 611	△ 3.93	7,822	7,954	△ 132	△ 1.66
稲穂	4,856	5,084	△ 228	△ 4.48	2,432	2,524	△ 92	△ 3.65
花園	4,715	5,102	△ 387	△ 7.59	2,518	2,687	△ 169	△ 6.29
色内1-2	1,434	1,254	180	14.35	768	638	130	20.38
港町	8	10	△ 2	△ 20.00	4	5	△ 1	△ 20.00
塚町	74	114	△ 40	△ 35.09	41	56	△ 15	△ 26.79
東雲町	576	581	△ 5	△ 0.86	323	321	2	0.62
山田町	763	785	△ 22	△ 2.80	431	431	0	0.00
相生町	606	671	△ 65	△ 9.69	312	327	△ 15	△ 4.59
入船1-2	1,897	1,939	△ 42	△ 2.17	993	965	28	2.90
山手地区	18,396	20,003	△ 1,607	△ 8.03	8,869	9,409	△ 540	△ 5.74
富岡	2,987	3,226	△ 239	△ 7.41	1,479	1,535	△ 56	△ 3.65
緑	5,561	6,007	△ 446	△ 7.42	2,867	3,032	△ 165	△ 5.44
最上	3,674	3,999	△ 325	△ 8.13	1,704	1,779	△ 75	△ 4.22
松ヶ枝	2,413	2,630	△ 217	△ 8.25	1,105	1,173	△ 68	△ 5.80
入船3-5	3,761	4,141	△ 380	△ 9.18	1,714	1,890	△ 176	△ 9.31
天狗山	0	0	0	-	0	0	0	-
南小樽地区	20,289	21,798	△ 1,509	△ 6.92	9,281	9,504	△ 223	△ 2.35
住ノ江	738	828	△ 90	△ 10.87	353	374	△ 21	△ 5.61
住吉町	1,072	1,158	△ 86	△ 7.43	514	528	△ 14	△ 2.65
有幌町	0	3	△ 3	△ 100.00	0	1	△ 1	△ 100.00
信香町	367	394	△ 27	△ 6.85	194	187	7	3.74
若松	1,162	1,270	△ 108	△ 8.50	577	606	△ 29	△ 4.79
奥沢	5,227	5,895	△ 668	△ 11.33	2,344	2,540	△ 196	△ 7.72
天神	2,490	2,801	△ 311	△ 11.10	1,039	1,089	△ 50	△ 4.59
真栄	1,375	1,495	△ 120	△ 8.03	642	674	△ 32	△ 4.75
潮見台	1,914	2,272	△ 358	△ 15.76	815	920	△ 105	△ 11.41
新富町	1,024	1,018	6	0.59	514	474	40	8.44
勝納町	1,005	1,117	△ 112	△ 10.03	451	475	△ 24	△ 5.05
若竹町	2,954	3,325	△ 371	△ 11.16	1,274	1,451	△ 177	△ 12.20
築港	961	222	739	332.88	564	185	379	204.86
東南部地区	40,446	42,454	△ 2,008	△ 4.73	15,828	16,249	△ 421	△ 2.59
朝里地区	27,792	29,007	△ 1,215	△ 4.19	10,635	10,818	△ 183	△ 1.69
桜	11,066	11,906	△ 840	△ 7.06	4,514	4,668	△ 154	△ 3.30
船浜町	162	181	△ 19	△ 10.50	69	74	△ 5	△ 6.76
朝里	1,868	1,890	△ 22	△ 1.16	783	771	12	1.56
新光	9,146	9,675	△ 529	△ 5.47	3,446	3,548	△ 102	△ 2.87
望洋台	3,874	3,903	△ 29	△ 0.74	1,319	1,299	20	1.54
新光町	660	465	195	41.94	197	142	55	38.73
朝里川温泉	1,016	987	29	2.94	307	316	△ 9	△ 2.85
銭函地区	12,654	13,447	△ 793	△ 5.90	5,193	5,431	△ 238	△ 4.38
張碓町	766	780	△ 14	△ 1.79	312	309	3	0.97
春香町	273	241	32	13.28	102	96	6	6.25
桂岡町	2,636	2,975	△ 339	△ 11.39	1,241	1,462	△ 221	△ 15.12
銭函1-3	6,525	6,922	△ 397	△ 5.74	2,720	2,756	△ 36	△ 1.31
見晴町	1,076	1,126	△ 50	△ 4.44	314	329	△ 15	△ 4.56
星野町	1,378	1,403	△ 25	△ 1.78	504	479	25	5.22
石狩湾新港地区	0	0	0	-	0	0	0	-
銭函4-5	0	0	0	-	0	0	0	-
その他	5	0	5	皆増	1	0	1	皆増