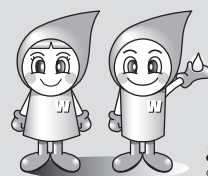


# 水 おたる

## Water in Otaru



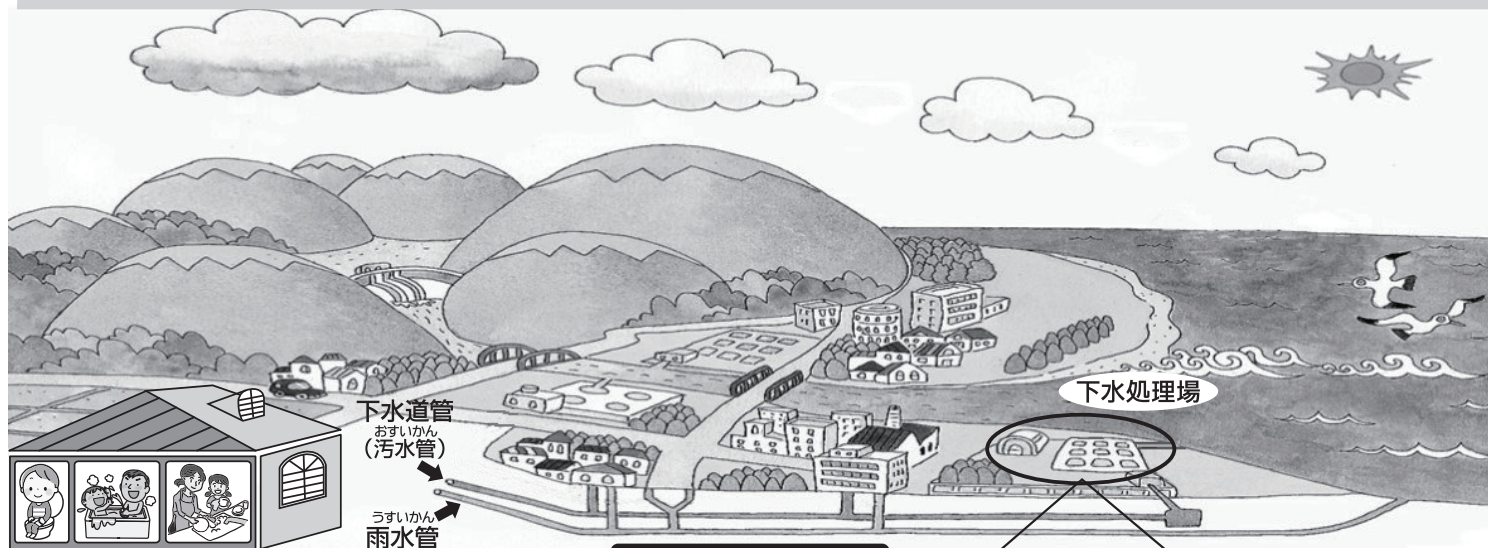
水道局広報  
第41号

令和2年7月1日発行

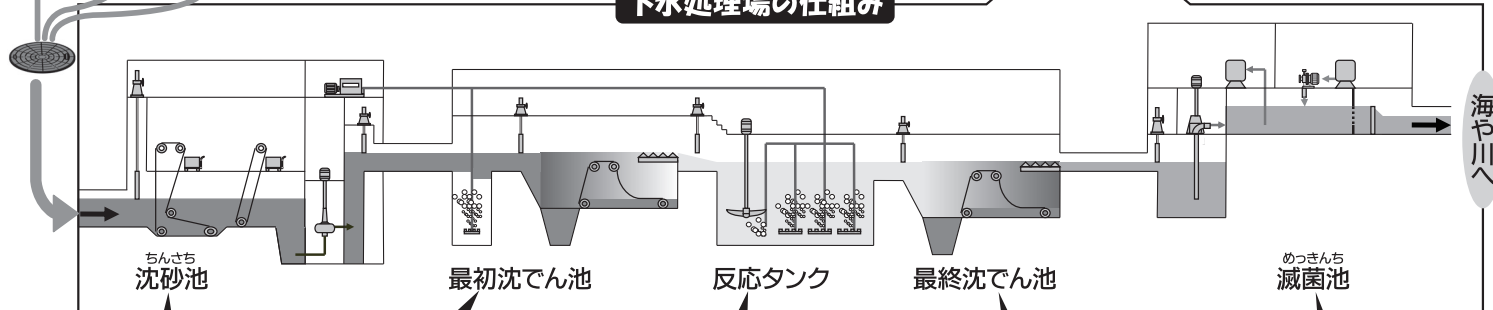
みずぎちゃんとみずくん  
(小樽市水道局キャラクター)

### 下水道の水はどのようにしてきれいになるの？

下水処理場は、おうちで皆さんが使った汚れた水をきれいにしてから海や川にもどしています！



#### 下水処理場の仕組み



大きなごみや砂などを沈ませて取りのぞく

細かい汚れをゆっくり流して沈める

微生物をまぜて空気を入れてかきまぜると微生物が小さな汚れを食べてくれる

汚れを食べて重くなった微生物を沈ませる

きれいになった水を消毒して海や川に流す

### 下水道の使用ルールを守りましょう

ご家庭で排水管を詰まらせたり、傷めたりすると修理代などの思わぬ出費がかさむことになります。

次のことを参考に、ルールを守って使用しましょう。



ティッシュペーパー、紙オムツ、生理用品、たばこやかんなど  
水洗トイレには、トイレトーパー以外のものは流さないようにしましょう。



マヨネーズや油などを直接流さないようにしましょう。また排水口には必ず網などを付けましょう。

■お問い合わせは水道局水処理センター ☎29 2545 FAX29 2596へどうぞ。

### 水質検査結果について

水道局では、安全で良質な水道水を皆さんにお届けするため、定期的な水質検査を行っています。

検査結果は、全ての検査項目で基準値を大幅に満たしています。

水質検査結果については、水道局、市役所別館1階市政資料コーナー、図書館で閲覧できます。また、水道局ホームページにも掲載しています。

■お問い合わせは  
水道局水質管理課  
☎51 2562 FAX51 2563 へどうぞ。



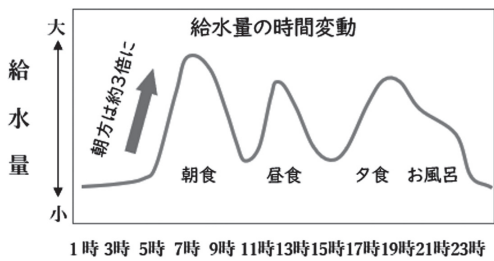
水道局サマーフェスティバルは、新型コロナウイルス感染拡大防止のため、今年度は開催を見送ることにしました。

■お問い合わせは  
水道局総務課 ☎22 1171 FAX27 0695 へどうぞ。

小樽の上下水道にまつわる連載の5回目は、配水池の役割を紹介します。配水池とは浄水場とお客さまの蛇口の間、間に配置する施設で、ふたのある大きな水槽になります。給水している区域ごとに配置されており、大きさ（容量）はその区域で給水される1日当たりの水量の半分（12時間分）以上をたためることが望ましいとされています。

浄水場では一定量の水道水を継続してつくるのが効率的ですが、水の使用は1日の生活リズムにより大きく変動します。浄水場でつくられた水を一時的にためておき、時間変動を調整すると同時に適正な水圧に保つことが配水池の役割になります。他にも消火用水や災害時などの応急給水の確保といった役割も担っています。配水池は飲み水をためておくためのものであり、人目にはつきませんが、安定した給水にはなくてはならない施設となります。水道局では、市内で最も大きい低区配水池（入船3丁目）の更新に向けた取り組みを進めています。

連載の6回目は「天神送水ポンプ所」を紹介します。



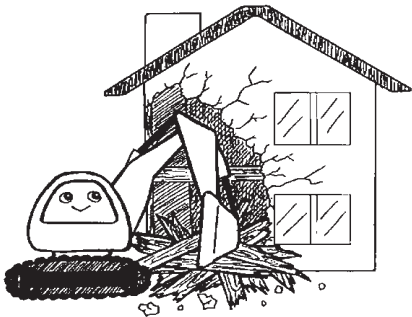
配水池内部の様子

## 家屋などを解体するとき

家屋などを解体する場合は、解体後に上下水道を使用する場合を除き、給排水設備の撤去（切り離し）工事および水道メーターの取り外しが必要

となりますので、解体業者等と協議の上、小樽市指定給水装置工事事業者および小樽市指定下水道工事店を通じて申請手続きを行ってください。

なお、小樽市指定給水装置工事事業者および小樽市指定下水道工事店については、サービス課窓口で一覧表を配布しています。また、水道局ホームページにも掲載しています。



### ■お問い合わせ

#### 給排水設備の撤去について

水道局サービス課 ☎0114

#### メーターの取り外しについて

水道局業務課 ☎0397

各課 共通 FAX0695

## 水道料金・下水道使用料のお支払いは 便利な口座振替をご利用ください

口座振替は、金融機関にあるお客さまの預貯金口座から自動的に料金を振り替える制度です。支払いに行く手間が省け、納め忘れの心配がありません。

お客さまの預貯金口座のある金融機関または水道局料金センターへお申し込みください。

### お申し込みに必要なもの

口座番号(通帳番号)	通帳に使用している印鑑	お客様番号
------------	-------------	-------

### 取扱金融機関

北海道銀行	北海道信用金庫
北海道労働金庫	北洋銀行
北陸銀行	三井住友銀行
新おたる農業協同組合本所	北海道信用漁業協同組合連合会小樽支店
小樽市漁業協同組合	ゆうちょ銀行および郵便局

### ■お問い合わせは水道局料金センター

☎04111 内線562 FAX06730へどうぞ。



## 上・下水道についてのお問い合わせ

こんなときには	担当は	電話番号
引っ越し時の手続きについて	料金センター	32-4111 (内線)562, 563, 567
料金や使用水量について		
故障や修理について	管路維持課	22-8111
道路上の水漏れについて		
上水道の水質について	水質管理課	51-2562
広報について	総務課	32-1171
水洗化工事や貸付金について	サービス課	22-8114
その他の上・下水道の相談について		

### 水道局広報

## 「水おたる」第41号

発行日/令和2年7月1日

### 発行元 小樽市水道局

〒047-0024 小樽市花園2丁目11番15号

☎0134 01171 ☎0134 070695

Eメール suido-somu@city.otaru.lg.jp

## 給水契約の定型約款について

令和2年4月1日の民法改正により、「定型約款（契約内容を示す条項）」に関する規定が新設され、水道の供給契約においては、「小樽市水道事業給水条例」と「小樽市水道事業給水条例施行規程」が定型約款に当たりますが、これらの内容については、水道局ホームページ（TOPICS→給水契約の定型約款について）でご覧いただけます。

ホームページをご覧いただける環境がない場合は、お問い合わせください。

### ■お問い合わせは

水道局業務課

☎0397 FAX0695 へどうぞ。