

埋蔵文化財

遺跡の多くは地中に埋まった状態で保存されています。そのため、他の種類の文化財のように、直接見たり手に取ったりして、調査・分析することができません。遺跡の詳しい内容や保存状態を確認するには、考古学などの発掘調査が必要となります。文化財保護法ではこのような遺跡を「埋蔵文化財」として分類し、他の文化財と区別しています。

北海道では、保護や規制の対象となる埋蔵文化財の範囲を、旧石器時代から幕末までと定めています。北海道で埋蔵文化財として確認されている地点は、およそ1万2000か所、小樽市では102か所確認されています。市内で確認されている埋蔵文化財の年代について、8割は縄文時代、その内5割は縄文時代後期のものと推定されています。この時代の遺跡は市西部の忍路・蘭島・塩谷地区に集中しています。小樽市の隣町・余市町に所在する遺跡の年代の割合についても同じ傾向にあり、縄文時代後期に集落が爆発的に増加したことを物語っています。

市内の102か所の遺跡の中には、大量の木製品を含む遺物が出土し全国的に注目された「忍路土場遺跡」のように貴重な遺跡が含まれています。さらに「忍路環状列石」や「手宮洞窟」は、特にその価値が重要と認められ、国の史跡に指定されています。

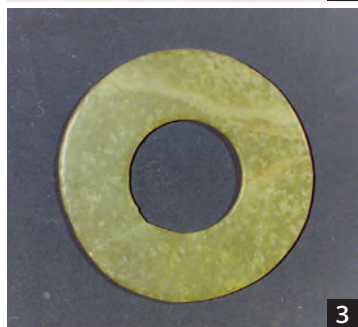
「埋蔵文化財が埋まっている場所」のことを文化財保護法では「埋蔵文化財包蔵地」と呼びます。さらに、「包蔵地」であることが確認された場所を「周知の埋蔵文化財包蔵地」と言います。その規模は様々で、ほとんどの遺跡は地面の下で保存されていますので、見学の際には事前に小樽市教育委員会教育部生涯学習課または小樽市総合博物館までお問い合わせください。また開発行為による埋蔵文化財包蔵地の所在確認については、小樽市教育委員会教育部生涯学習課まで御連絡ください。



1



2



3



4

【写真】1 円筒土器（手宮公園下遺跡） 2 朱漆糸玉（忍路土場遺跡） 3 軟玉製耳飾（蘭島遺跡） 4 鉄製直刀（蘭島遺跡）

小樽市内遺跡（埋蔵文化財包蔵地）一覧

（★印のついているものは一部調査等実施済みのもの）

番号	遺跡名	所在地	番号	遺跡名	所在地
1	忍路土場遺跡★	忍路2丁目	52	忍路17遺跡	忍路1丁目
2	忍路環状列石★	忍路2丁目	53	忍路18遺跡	忍路1丁目
3	地鎮山環状列石★	忍路2丁目	54	忍路19遺跡	忍路1丁目
4	苗圃遺跡	幸1丁目	55	桃内4遺跡	桃内2丁目
5	若竹遺跡	若竹町	56	桃内5遺跡	桃内2丁目
6	桜町台地遺跡	望洋台1丁目	57	桃内遺跡	桃内1丁目
7	張碓遺跡★	張碓町	58	鮎澗2遺跡★	塩谷1丁目
8	桂岡遺跡	桂岡町	59	赤岩山神社遺跡	祝津3丁目
9	鮎澗遺跡★	塩谷1丁目	60	恵比須神社遺跡	祝津3丁目
10	新光町遺跡	新光5丁目	61	恵比須神社下遺跡	祝津3丁目
11	豊倉遺跡	朝里川温泉1丁目	62	手宮公園遺跡	手宮2丁目
12	北高島貝塚	高島3丁目	63	忍路神社遺跡★	忍路1丁目
13	旭ヶ丘遺跡	富岡1丁目	64	西崎山環状列石★	蘭島2丁目
14	春香遺跡	春香町	65	銭函遺跡	銭函2丁目
15	桃内貝塚	桃内1丁目	66	榎里川河口右岸遺跡	朝里4丁目
16	手宮洞窟★	手宮1丁目	67	榎里川遺跡	新光2丁目
17	榎里川河口左岸遺跡	朝里3丁目	68	奥沢遺跡	奥沢4丁目
18	蘭島餅屋沢遺跡	蘭島1丁目	69	オンネナイ遺跡	天神3丁目
19	塩谷伍助沢遺跡★	塩谷3丁目	70	天満宮裏遺跡	天神1丁目
20	桜1遺跡	望洋台2丁目	71	オタモイ1遺跡	オタモイ3丁目
21	桜2遺跡	望洋台2丁目	72	オタモイ2遺跡	オタモイ1丁目
22	桜チャシ★	望洋台1丁目	73	鮎澗3遺跡	塩谷1丁目
23	船浜遺跡★	船浜町	74	塩谷3遺跡★	塩谷1丁目
24	忍路遺跡	忍路2丁目	75	塩谷4遺跡	塩谷1丁目
25	旭町遺跡	旭町	76	塩谷5遺跡	塩谷1丁目
26	蘭島餅屋沢2遺跡★	蘭島2丁目	77	塩谷6遺跡★	塩谷2丁目
27	蘭島遺跡★	蘭島2丁目	78	塩谷7遺跡	塩谷3丁目
28	蘭島餅屋沢3遺跡	蘭島2丁目	79	桃内川右岸遺跡	桃内1丁目
29	忍路2遺跡	忍路2丁目	80	桃内西尾根遺跡	桃内1丁目
30	忍路3遺跡	忍路2丁目	81	忍路20遺跡	忍路2丁目
31	忍路4遺跡	忍路2丁目	82	忍路21遺跡	忍路2丁目
32	忍路5遺跡	忍路2丁目	83	忍路22遺跡	忍路1丁目
33	忍路6遺跡	忍路2丁目	84	忍路23遺跡	蘭島1丁目
34	忍路7遺跡★	忍路2丁目	85	忍路24遺跡	蘭島1丁目
35	忍路8遺跡	忍路2丁目	86	蘭島餅屋沢4遺跡	蘭島2丁目
36	忍路9遺跡	忍路2丁目	87	ボンモイチャシ	塩谷1丁目
37	忍路10遺跡	忍路1丁目	88	塩谷8遺跡★	塩谷2丁目
38	忍路11遺跡	忍路1丁目	89	忍路25遺跡	忍路1丁目
39	桃内1遺跡	桃内1丁目	90	チブタシナイ2遺跡	蘭島1丁目
40	桃内2遺跡	桃内1丁目	91	桃内トンネル上遺跡	桃内1丁目
41	桃内3遺跡	桃内1丁目	92	伍助沢2遺跡	塩谷3丁目
42	塩谷1遺跡	塩谷2丁目	93	伍助沢3遺跡	塩谷3丁目
43	塩谷2遺跡	塩谷2丁目	94	塩谷小学校グラウンド裏遺跡	塩谷3丁目
44	文庫歌遺跡★	塩谷2丁目	95	手宮公園下遺跡★	手宮2丁目
45	桃内海岸遺跡	桃内1丁目	96	豊井浜遺跡	祝津1丁目
46	チブタシナイ遺跡★	蘭島2丁目	97	チブタシナイ3遺跡	蘭島2丁目
47	忍路12遺跡	忍路2丁目	98	塩谷9遺跡	塩谷2丁目
48	忍路13遺跡	忍路2丁目	99	幸1遺跡	幸1丁目
49	忍路14遺跡	蘭島1丁目	100	豊川町1遺跡	豊川町
50	忍路15遺跡	忍路1丁目	101	春香町洞穴遺跡	春香町
51	忍路16遺跡	忍路1丁目	102	蘭島2遺跡	蘭島2丁目