

消毒手順書

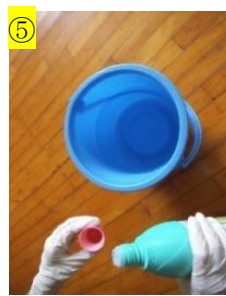
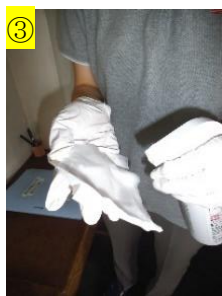
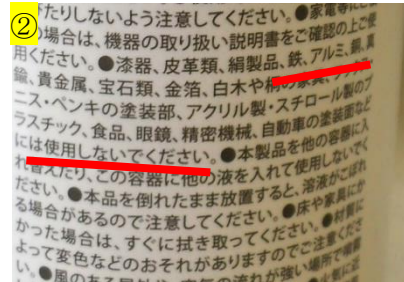
令和2年8月7日
小樽市教育委員会作成

※消毒作業は、清掃（体育館、更衣室、水飲み場、トイレなど）を終えてから行ってください。

※消毒作業前には、必ず手洗い等、手指消毒を行ってください。

※施設の管理者としての視点で、使用の有無に関わらず基本となる消毒箇所は全て消毒してください。

1 消毒準備



☆消毒準備例

①消毒用具を用意します（使い捨て手袋、除菌シート、消毒液、使い捨てペーパー、バケツ、ゴミ袋など）。

②商品の注意書き等をよく確認します（使用方法や、目的に合っているかなどを確認します。）

・除菌シートはそのまま消毒に使用します。

③消毒用アルコールは60%以上95%以下のものを使用。キッチンペーパー等にしっかりと濡れるように染み込ませて消毒に使用します。除菌スプレーについても、キッチンペーパー等に液をしっかりと濡れるように染み込ませて消毒に使用します。（注）画像は手指消毒用ですので用具消毒に適したものを使用してください。

④ハイター等の次亜塩素酸ナトリウムを使用する場合は水で希釈します。濃度を0.05%として使用。花王のハイターは水20（空のペットボトルを用意しておくとう便利）に対し付属キャップ2杯が目安です。カネヨ石鹼やミツエイのブリーチは水20に対し付属キャップ1杯が目安です。使用時は十分に換気してください。

⑤次亜塩素酸ナトリウムを使用する場合は、必ず手袋をし、キッチンペーパーなどを消毒液に浸し、軽く水気を切り消毒に使用します。

2 玄関消毒（及び水拭き）



☆消毒方法

・ 消毒液を染み込ませたキッチンペーパー等で、ゆっくり画像の矢印のように一方向に拭いていきます。
※次亜塩素酸ナトリウムを使用した消毒の後には、変色や金属のさびの原因になる場合があります。10分程度経過したら必ず水拭きをしてください。

☆玄関消毒箇所例

①電灯スイッチ②外側ドアノブ③内側ドアノブ④靴箱取手⑤靴箱縁 など。

3 体育館消毒（及び水拭き）



☆体育館消毒箇所例

①出入口外側ドアノブ②出入口内側ドアノブ③電灯スイッチ④非常口ドアノブ など。

※非常口の鍵のかけ忘れに注意してください。

4 更衣室消毒（及び水拭き）

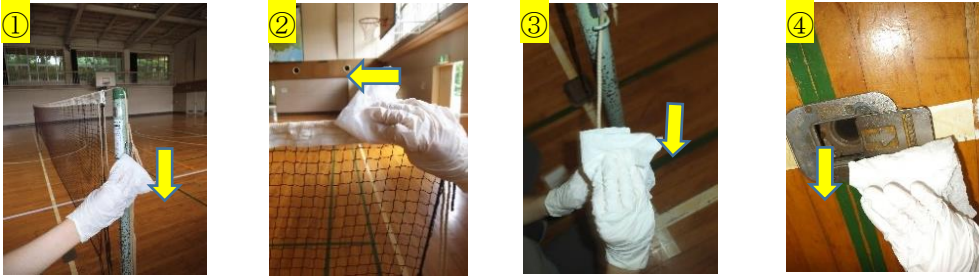


☆更衣室消毒箇所例

①外側ドアノブ②内側ドアノブ③電灯スイッチ④窓の鍵⑤窓の取手⑥ロッカー など。

※窓の鍵のかけ忘れに注意してください。

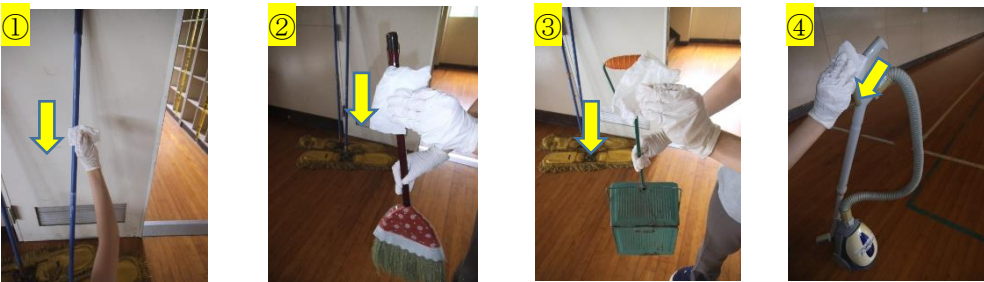
5 用具消毒（及び水拭き）



☆用具消毒箇所例

①支柱②ネットの上部③ひも④ふた など（用具を片付ける前に手の触れた箇所を消毒します）。

6 清掃用具消毒（及び水拭き）



☆清掃用具消毒箇所例

①モップ（柄）②ほうき（柄）③ちりとり（柄）④掃除機（柄）など。

8 器具室消毒（及び水拭き）



☆器具室消毒箇所例

①外側ドアノブ②内側ドアノブ③電灯スイッチ④掃除箱取手 など。

9 水飲み場消毒（及び水拭き）



☆水飲み場消毒箇所例

①電灯スイッチ②蛇口③シンクの縁④掃除用シンク蛇口⑤掃除用シンクの縁 など。

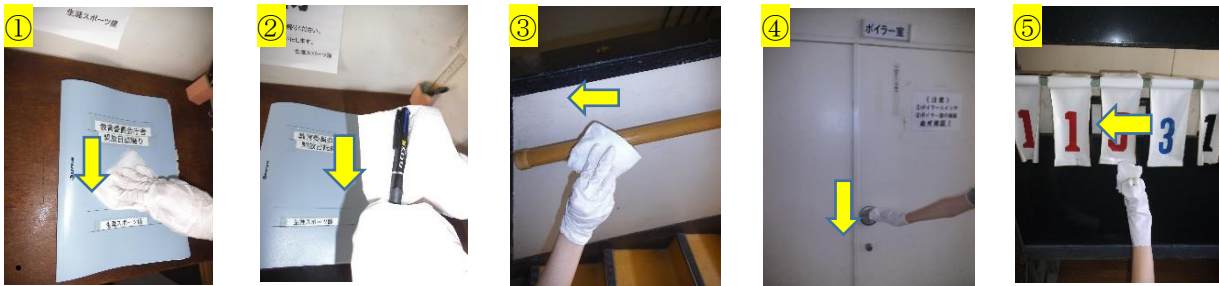
10 トイレ消毒（及び水拭き）



☆トイレ消毒箇所例

①電灯スイッチ②外側ドア③内側ドア④個室外ドア⑤個室内ドア⑥流水レバー⑦ホルダー⑧流水スイッチ
⑨蛇口⑩シンクの縁 など。

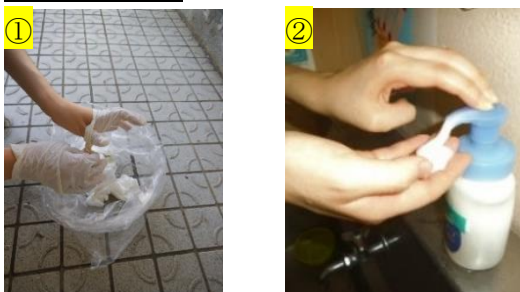
11 その他消毒（及び水拭き）



☆その他消毒箇所例

①日誌ファイル（外側のみ）②筆記用具③手すり（ある場合）④ボイラー室外側ドアノブ（冬期のみ）
⑤その他手の触れた可能性のあるところ。

12 消毒終了後



☆消毒終了後例

①消毒に使用した物を含め出したゴミは、用意したゴミ袋に入れて持ち帰る。②手を洗う など。

以上について、終了後に日誌に記入。消毒チェックリスト参考に消毒箇所の確認し、記入署名をお願いします。