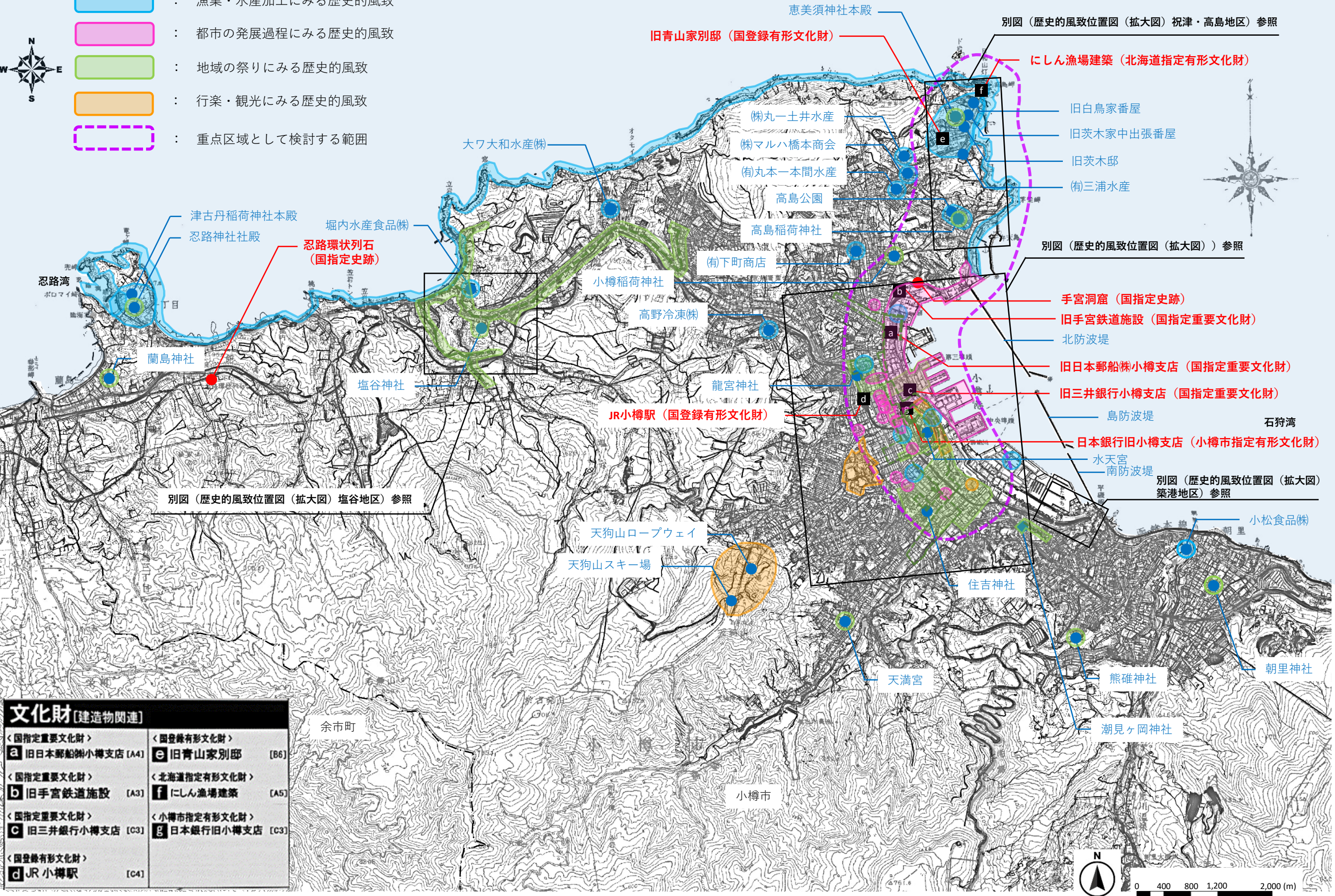


小樽市歴史的風致位置図（広域図） 1/2

凡例

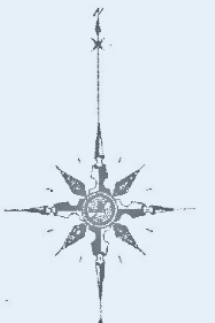
- : 漁業・水産加工にみる歴史的風致
- : 都市の発展過程にみる歴史的風致
- : 地域の祭りにみる歴史的風致
- : 行楽・観光にみる歴史的風致
- : 重点区域として検討する範囲



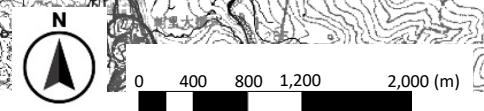
津古丹稻荷神社本殿
忍路神社社殿
忍路環状列石 (国指定史跡)
堀内水産食品(株)
大ワ大和水産(株)
蘭島神社
塩谷神社
小樽稻荷神社
高野冷凍(株)
龍宮神社
天狗山ロープウェイ
天狗山スキー場

(株)丸一土井水産
(株)マルハ橋本商会
(有)丸本一本間水産
高島公園
高島稻荷神社
(有)下町商店
高野冷凍(株)
龍宮神社
JR小樽駅 (国登録有形文化財)

恵美須神社本殿
別図（歴史的風致位置図（拡大図））祝津・高島地区参照
にしん漁場建築 (北海道指定有形文化財)
旧白鳥家番屋
旧茨木家中出張番屋
旧茨木邸
(有)三浦水産
別図（歴史的風致位置図（拡大図））参照
手宮洞窟 (国指定史跡)
旧手宮鉄道施設 (国指定重要文化財)
北防波堤
旧日本郵船株小樽支店 (国指定重要文化財)
旧三井銀行小樽支店 (国指定重要文化財)
島防波堤
石狩湾
日本銀行旧小樽支店 (小樽市指定有形文化財)
水天宮
南防波堤
別図（歴史的風致位置図（拡大図））築港地区参照
小松食品(株)
住吉神社
天満宮
熊碓神社
朝里神社
潮見ヶ岡神社

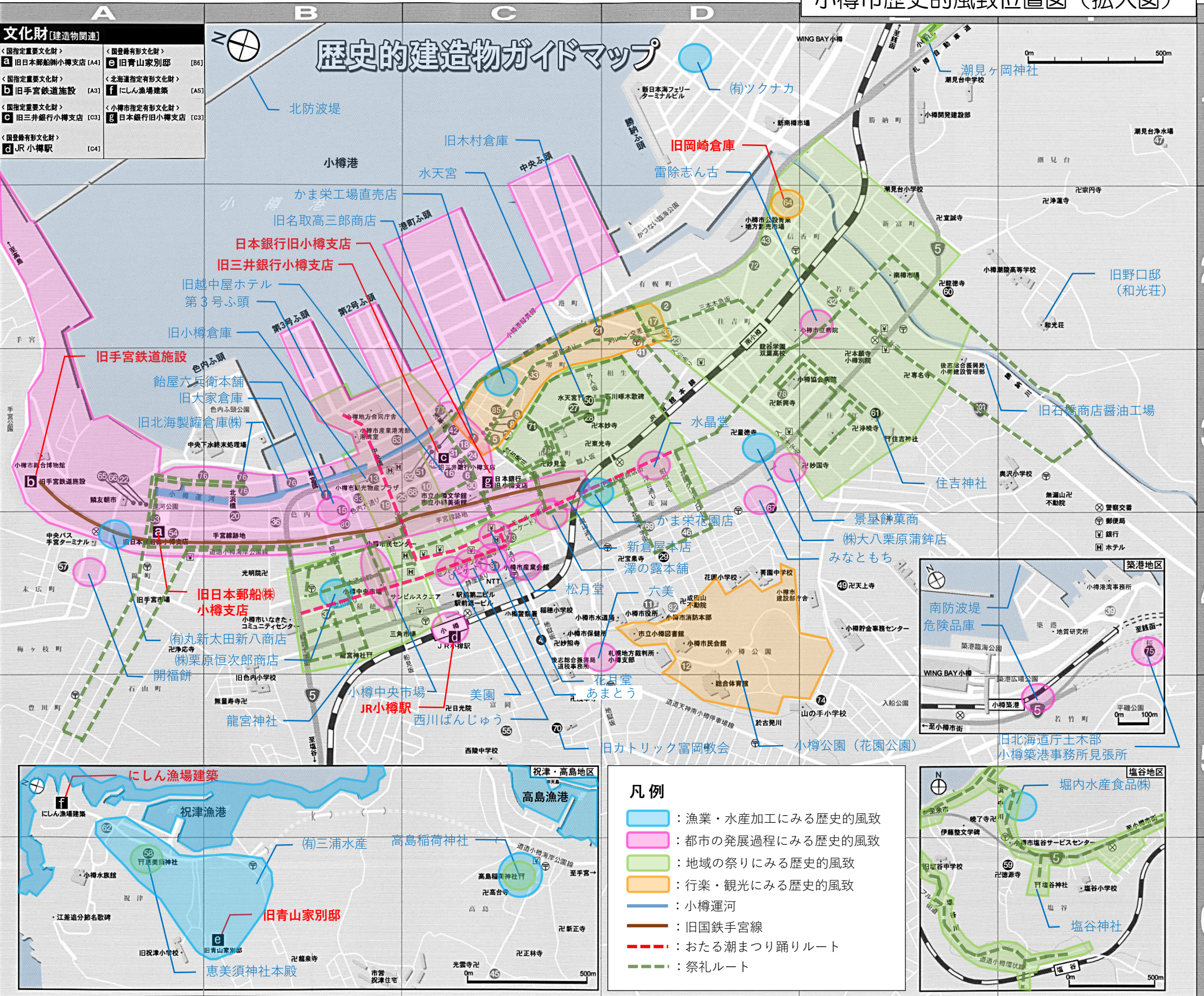


文化財 [建造物関連]	
<p>< 国指定重要文化財 > a 旧日本郵船株小樽支店 [A4]</p> <p>< 国指定重要文化財 > b 旧手宮鉄道施設 [A3]</p> <p>< 国指定重要文化財 > c 旧三井銀行小樽支店 [C3]</p> <p>< 国登録有形文化財 > d JR小樽駅 [C4]</p>	<p>< 国登録有形文化財 > e 旧青山家別邸 [B6]</p> <p>< 北海道指定有形文化財 > f にしん漁場建築 [A5]</p> <p>< 小樽市指定有形文化財 > g 日本銀行旧小樽支店 [C3]</p>



小樽市歴史的風致位置図（拡大図）

倉庫		
1 旧大家倉庫 [B3]	54 旧日本郵船(株)小樽支店残荷倉庫 [A4]	
18 旧小樽倉庫 [B3]	68 旧篠田倉庫 [D2]	
20 旧洗澤倉庫 [B4]	64 旧岡崎倉庫 [A3]	
21 旧木村倉庫 [C2]	65 旧右近倉庫 [A3]	
22 旧増田倉庫 [A3]	66 旧広倉庫 [A3]	
42 旧嶋谷倉庫 [C3]	78 旧向井呉服店支店倉庫 [C4]	
48 旧作左部商店蔵 [D2]	77 旧浪華倉庫 [C3]	
51 旧高橋倉庫 [C3]	88 旧磯野支店倉庫 [B3]	
53 旧日本石油(株)倉庫 [A4]		
銀行		
5 旧百十三銀行小樽支店 [C3]	24 旧第一銀行小樽支店 [C3]	
6 旧北海道銀行本店 [C3]	25 旧第四十七銀行小樽支店 [B3]	
9 旧百十三国立銀行小樽支店 [C3]	31 旧北海道拓殖銀行小樽支店 [C3]	
18 旧三菱銀行小樽支店 [C3]	38 旧中越銀行小樽支店 [D2]	
19 旧安田銀行小樽支店 [B3]	69 旧小樽無尽(株)本店 [D4]	
店舗		
7 旧名取高三郎商店 [C3]	36 旧中酒造店 [B4]	
8 旧岩永時計店 [C3]	37 旧渡邊酒造店 [B4]	
15 旧早川支店 [B3]	68 旧塚本商店 [C3]	
17 旧共成(株) [D2]	72 旧小堀商店 [D2]	
23 旧上勢友吉商店 [D2]	80 旧前堀商店 [B4]	
32 旧岡川薬局 [E2]	81 旧丸ヨ白方支店 [C4]	
33 旧久保商店 [C3]	85 旧北海雜穀(株) [C3]	
34 旧金子元三郎商店 [C3]		
事務所		
10 旧小樽商工会議所 [C3]	40 旧通信電設浜ビル [C3]	
30 旧三井物産小樽支店 [C3]	41 旧戸出物産小樽支店 [D3]	
39 旧北海道庁土木部小樽築港事務所見張所 [F4]	52 旧荒田商会 [C3]	
	82 旧小樽保証牛乳(株) [D4]	
邸宅		
4 旧遠藤又兵衛邸 [C4]	71 旧板谷邸 [C3]	
27 旧寿原邸 [C3]	74 坂牛邸 [E5]	
55 旧嶋谷汽船社社長宅 [C5]	75 旧猪俣邸 [F4]	
57 旧日本郵船(株)小樽支店社長宅 [A4]	84 旧杉森喜一郎邸 [D6]	
67 旧塩田別邸 [D3]		
教会・神社・寺院		
28 小樽聖公会 [C3]	59 徳源寺本堂 [F8]	
29 旧小樽組合基督教教会 [D4]	60 龍徳寺本堂 [E2]	
49 天上寺本堂 [E4]	61 住吉神社社務所 [E3]	
50 水天宮本殿・拝殿 [C3]	70 旧カトリック富岡教会 [C5]	
58 恵美須神社本殿 [A6]		
その他		
2 旧魁陽亭 [D2]	47 潮見台浄水場管理棟 [F1]	
11 小樽市庁舎 [D4]	62 旧白鳥家番屋 [A5]	
12 旧小樽区公会堂旧岡崎家能舞台 [D4]	76 旧北海道製罐倉庫(株) [A3, B3]	
16 旧越中屋ホテル [C3]	78 旧水上歯科医院 [D3]	
45 旧高島町役場庁舎 [C6]	79 旧光亭 [C3]	
46 旧花園町会館 [D4]		



歴史的建造物ガイドマップ

- ### 凡例
- : 漁業・水産加工にみる歴史的風致
 - : 都市の発展過程にみる歴史的風致
 - : 地域の祭りにみる歴史的風致
 - : 行楽・観光にみる歴史的風致
 - : 小樽運河
 - : 旧国鉄手宮線
 - - - : おたる潮まつり踊りルート
 - - - : 祭礼ルート