

物件概要説明書

物件の概要は下記のとおりです。この内容は重要ですので、十分理解されるようお願いいたします。

1 不動産の表示

貸付不動産	所在地番	小樽市色内2丁目179番地	種類	旧小樽倉庫
	住居表示	小樽市色内2丁目1番20号	構造	木骨煉瓦造り
	貸付面積	一番庫 395.01 m ² 、二番庫 282.76 m ² 、三番庫 255.56 m ² 、中庭(屋外) 350.9 m ²	建築年月	明治23年～明治27年
	用途地域	準工業地域	交通機関	JR小樽駅より徒歩約10分
	備考	前庭(屋外) 442.53 m ² 建物に付随し貸付対象		

◎本物件は、全て現状有姿のまま貸し付けます。備付の売店カウンターや備品類の一部がございますので、内覧会時に御確認ください。

◎光熱水費は、全て借主の負担とします。電気及び灯油は隣に位置する総合博物館と共用のため、以下の点に御留意ください。※いずれの費用も使用メータ等を設置しておりますので、実際に使用した量に基づいた請求となりますが、電気料については屋根にある鯨2基分の電気料もご負担いただきます。

- ・電気料・博物館と共用のため、電気料金は一時的に小樽市が立て替えし、借主にご請求します。
- ・灯油代・博物館と共用のため、燃料業者は市の規定に基づき選定された業者となり、その業者に支払っていただきます。

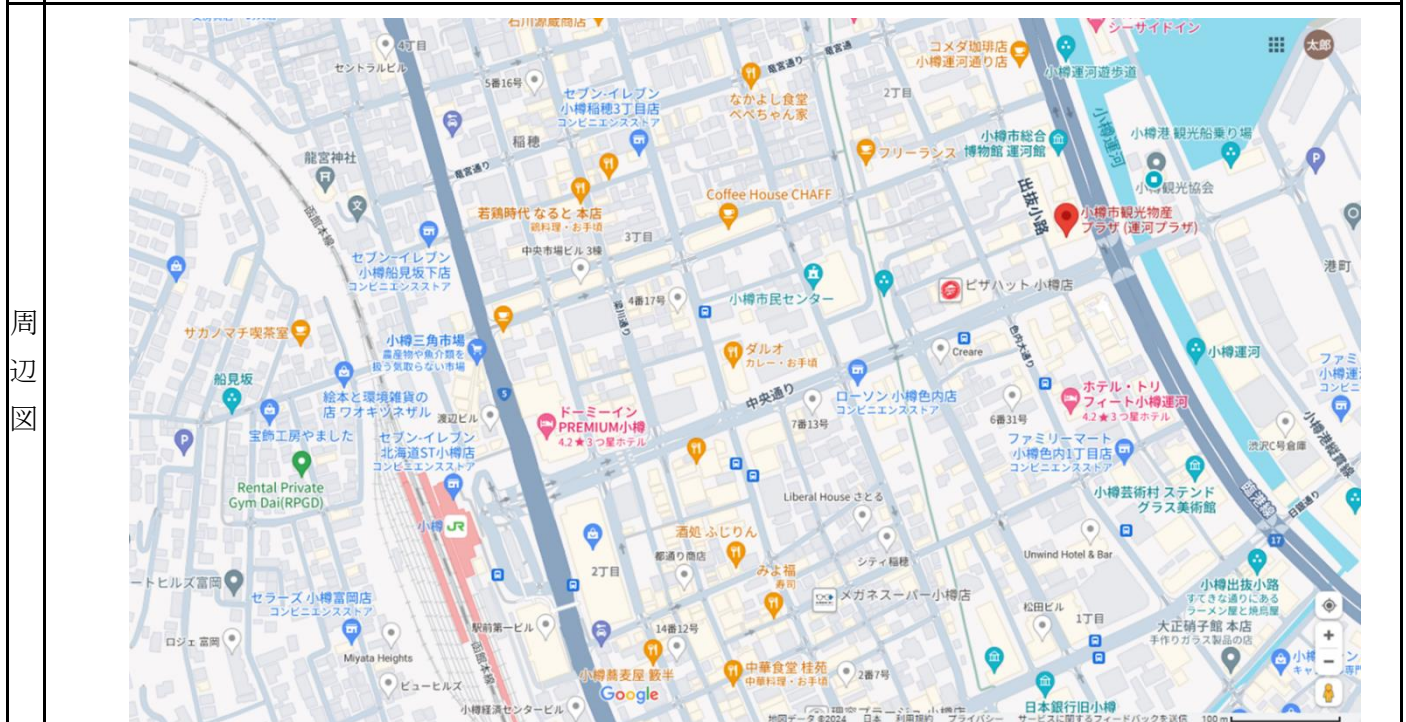
◎旧小樽倉庫南側は、これまで観光物産プラザとして、一番庫はフリースペース及び喫茶店、二番庫は物産エリア、三番庫は貸ホールとして使用してきました。令和4年度に発生した光熱水費は次のとおりです。
電気代：6,494千円 燃料代：1,100千円 水道代：478千円

◎新たに電気やガス等の設備引き込みを要する場合は、借主の負担において行ってください。

◎申込者におかれましては、申込み前において本物件に関する概要及び現状についてよく理解しているものとし、契約締結後、これらに起因する一切の責めを小樽市は負わないものとしします。

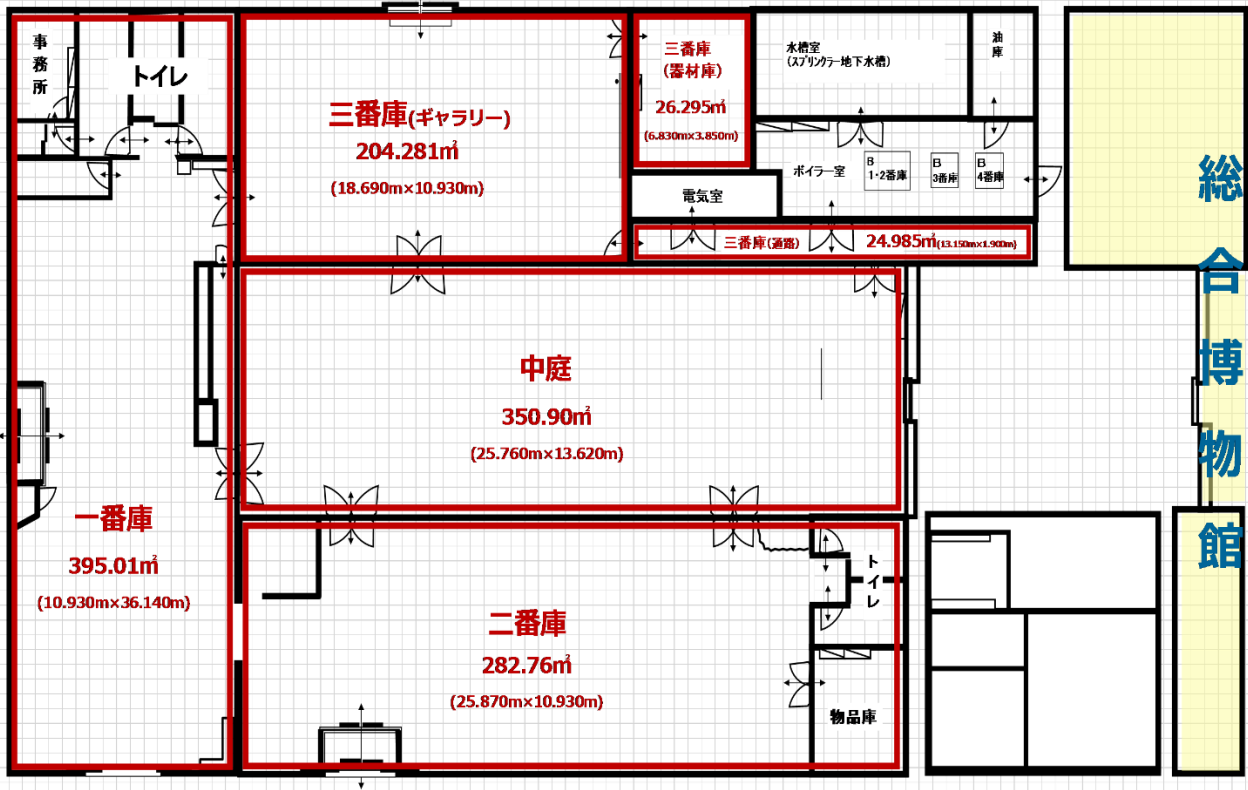
◎物件写真及び平面図は、別紙のとおりです。

◎建物に関する修繕は借主の負担によるものとしします。ただし、ボイラーや高圧受変電設備、非常用放送設備等、建物躯体に係る大規模修繕や博物館と共用設備に係る修繕については小樽市が担います。
※修繕の事案が発生した際、修繕手法等について小樽市と協議を要します。

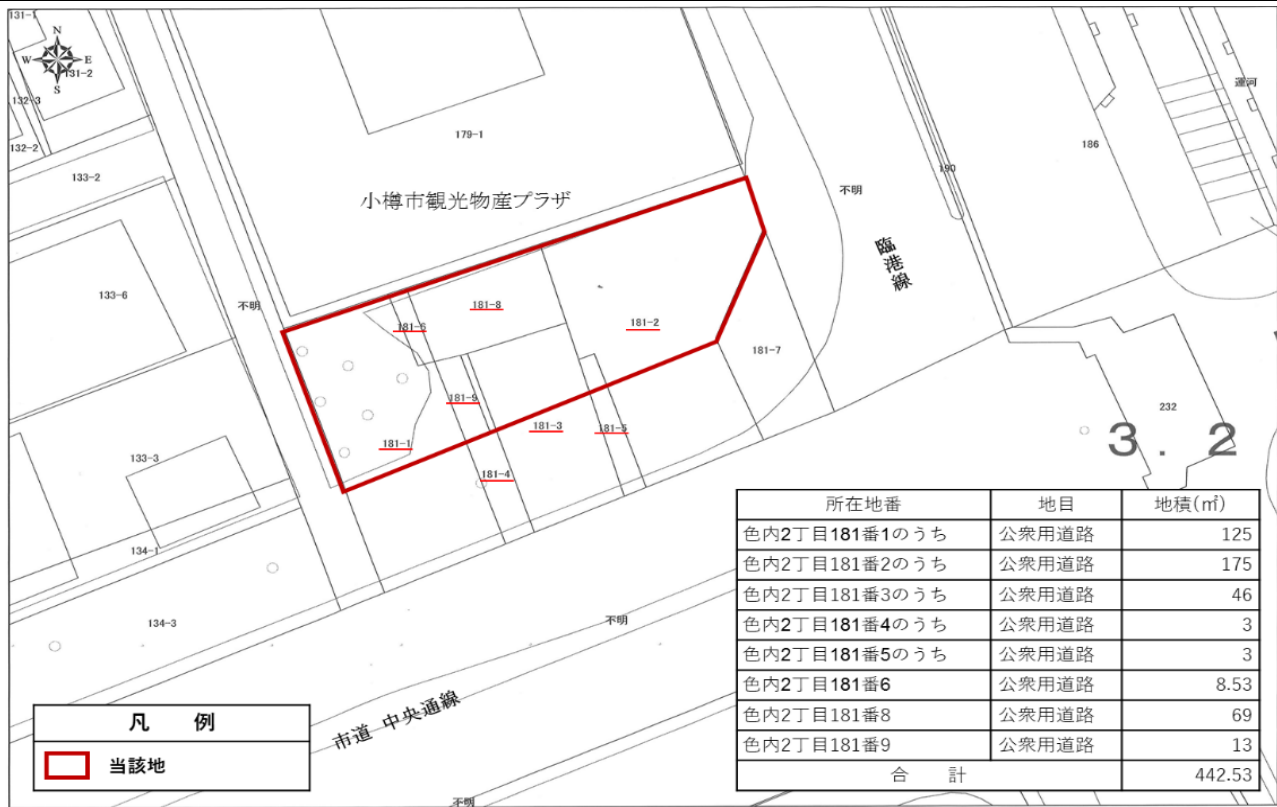


2 図面

【一から三番庫、中庭】



【前庭】



3 写真 ※指定管理期間中の写真です。物品搬出後の状況は内覧会で御確認ください。

【前庭】



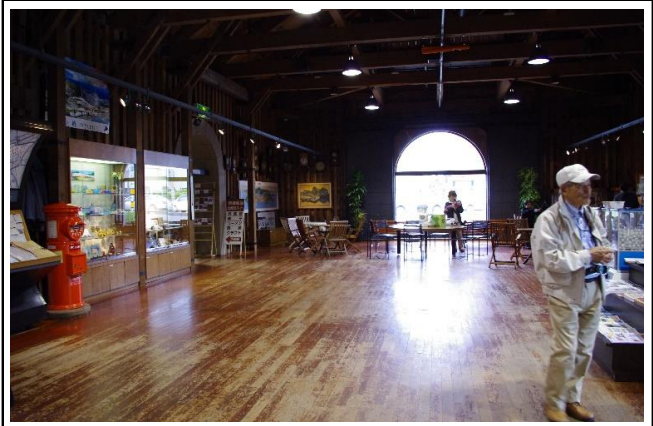
【前庭】 喫煙所



【前庭】 降雪時の除雪状況



【一番庫】 ①



【一番庫】 ②



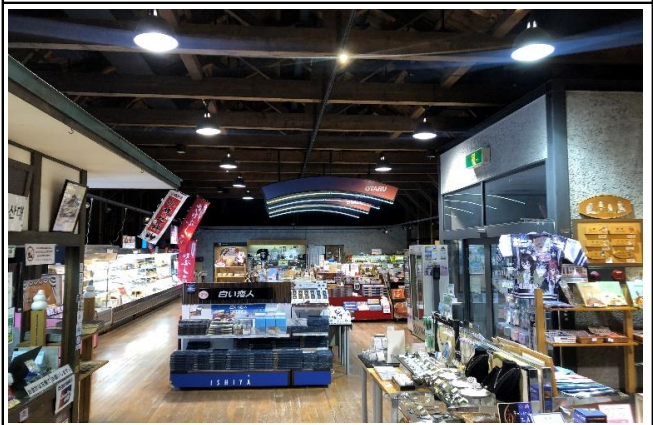
【一番庫】 トイレ



【二番庫】 ①



【二番庫】 ②



【三番庫】



【中庭】

