



資料編

- 1 策定体制及び策定経過
- 2 策定委員会
- 3 所管部署一覧
- 4 区域詳細図（居住誘導区域及び都市機能誘導区域）
- 5 拠点地区カルテ

4 区域詳細図(居住誘導区域及び都市機能誘導区域)

(1) 蘭島地区・塩谷地区

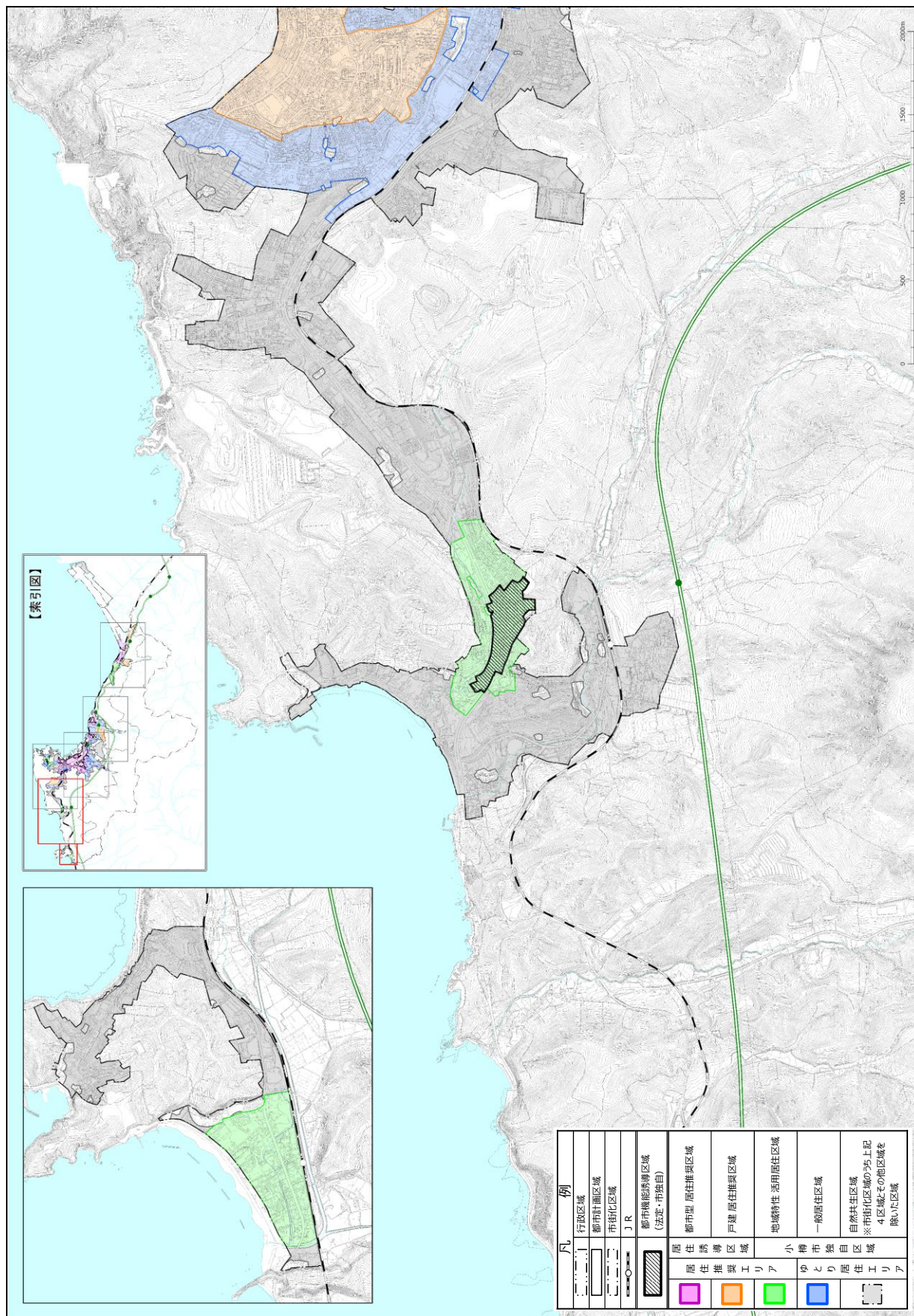


図 資 4-1 居住誘導区域及び都市機能誘導区域(蘭島・塩谷地区)

第1章
第2章
第3章
第4章
第5章
第6章
第7章
第8章
第9章
資料編

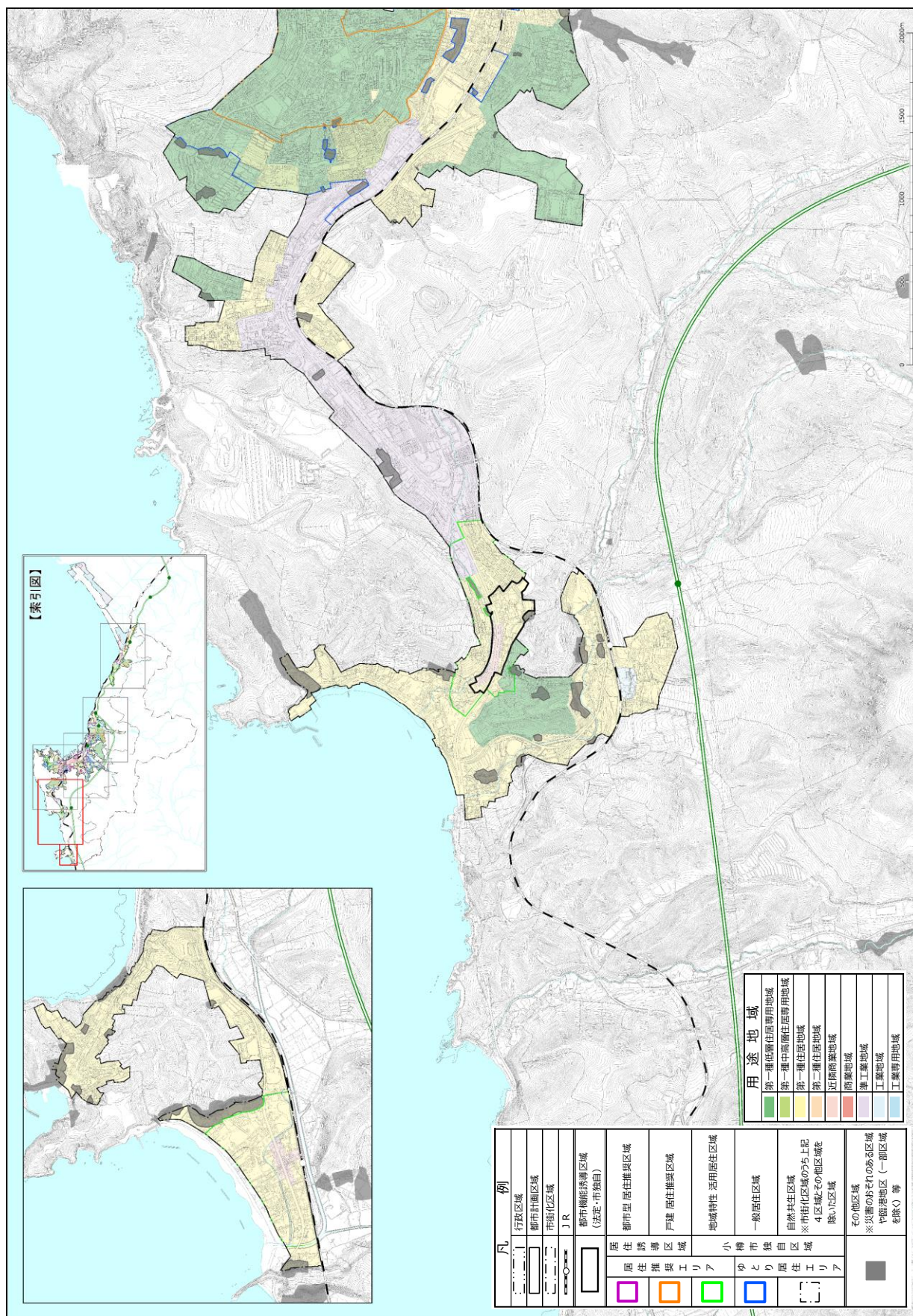


図 資 4-2 居住誘導区域及び都市機能誘導区域・用途地域(蘭島・塩谷地区)

(2) 長橋地区・高島地区・手宮地区

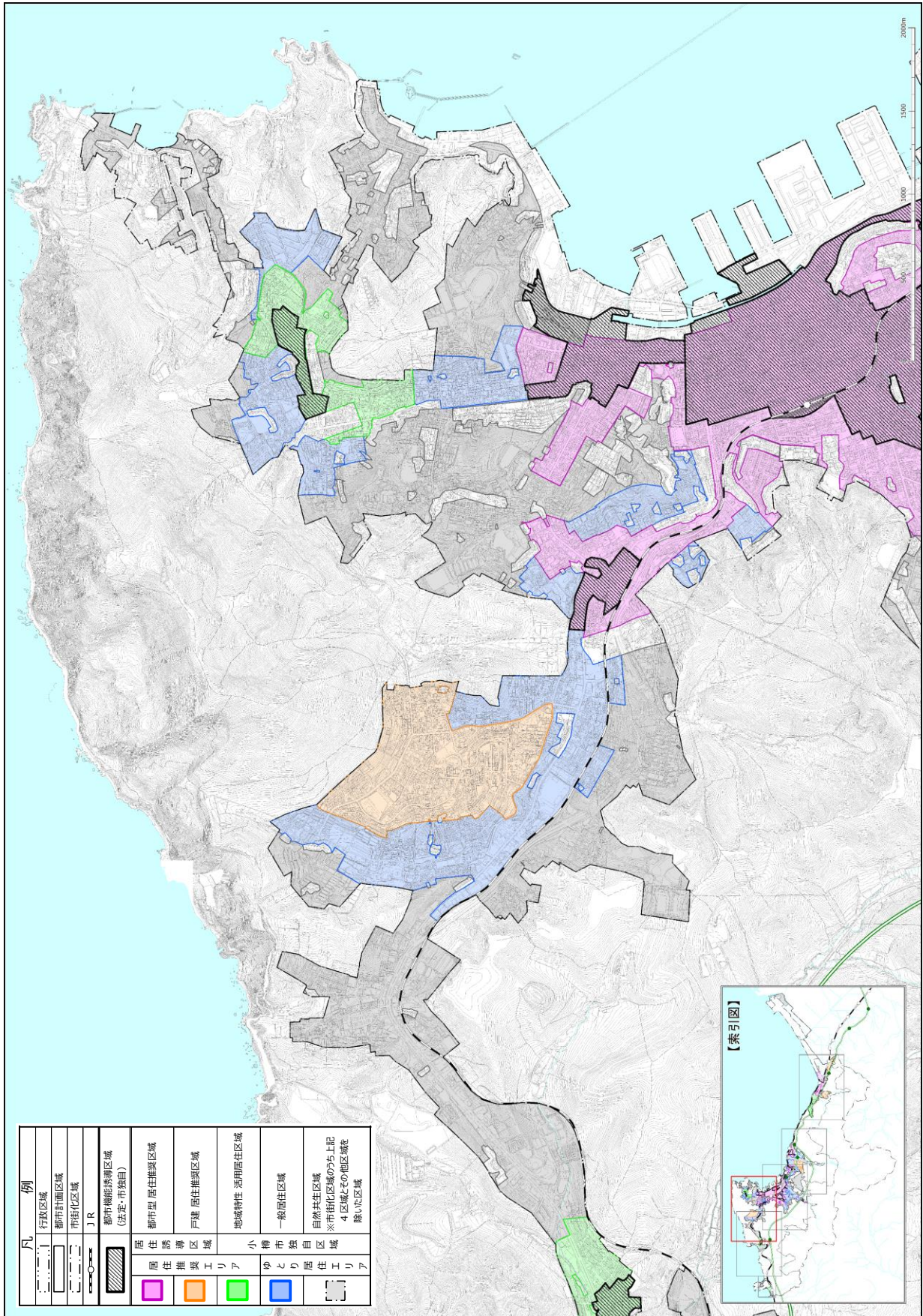


図 資 4-3 居住誘導区域及び都市機能誘導区域(長橋・高島・手宮地区)

第1章
第2章
第3章
第4章
第5章
第6章
第7章
第8章
第9章
資料編

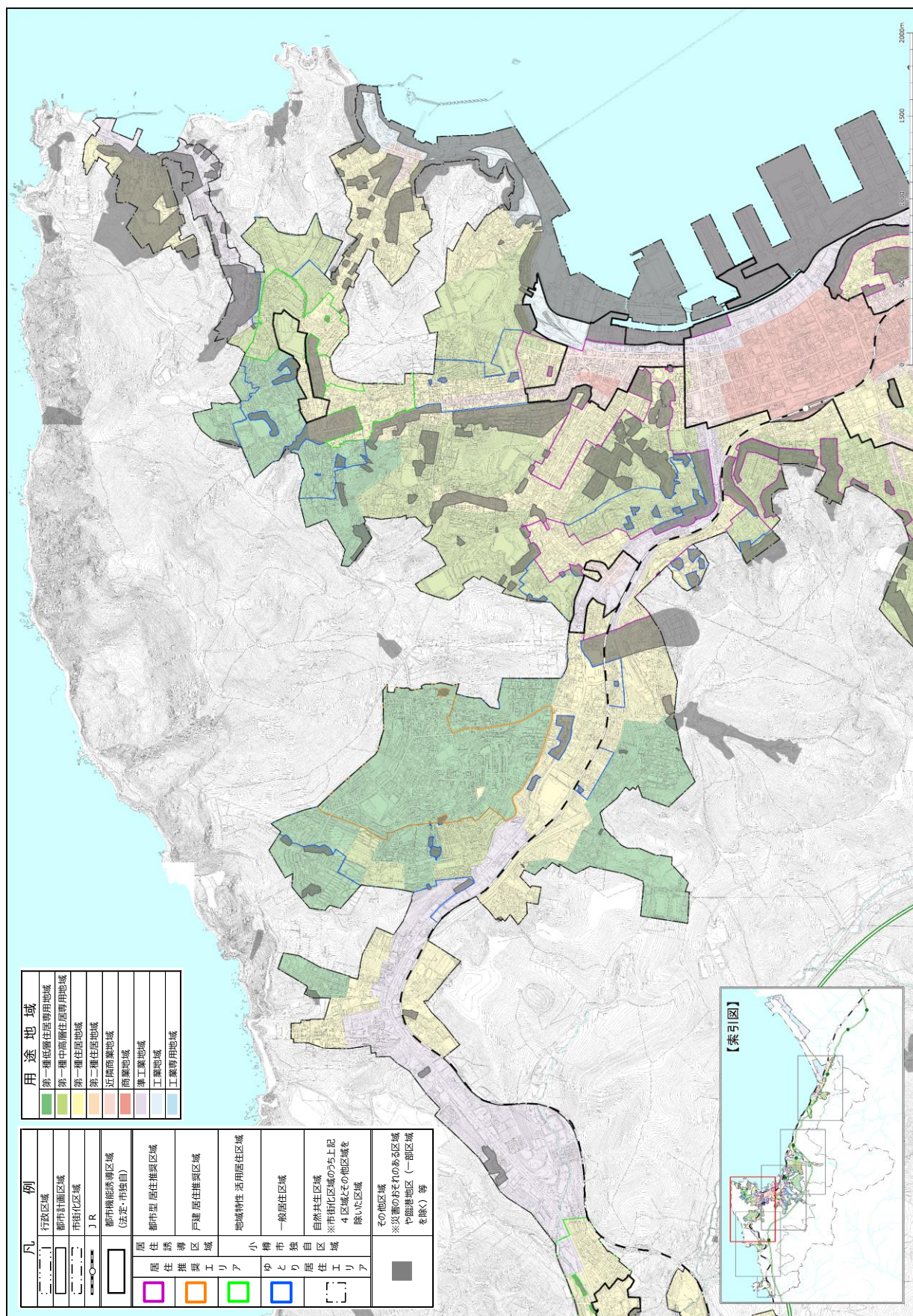


図 資 4-4 居住誘導区域及び都市機能誘導区域・用途地域(長橋・高島・手宮地区)

(3) 小樽駅周辺地区・緑地区・南小樽駅周辺地区・小樽築港駅周辺地区・
新小樽(仮称)駅周辺地区

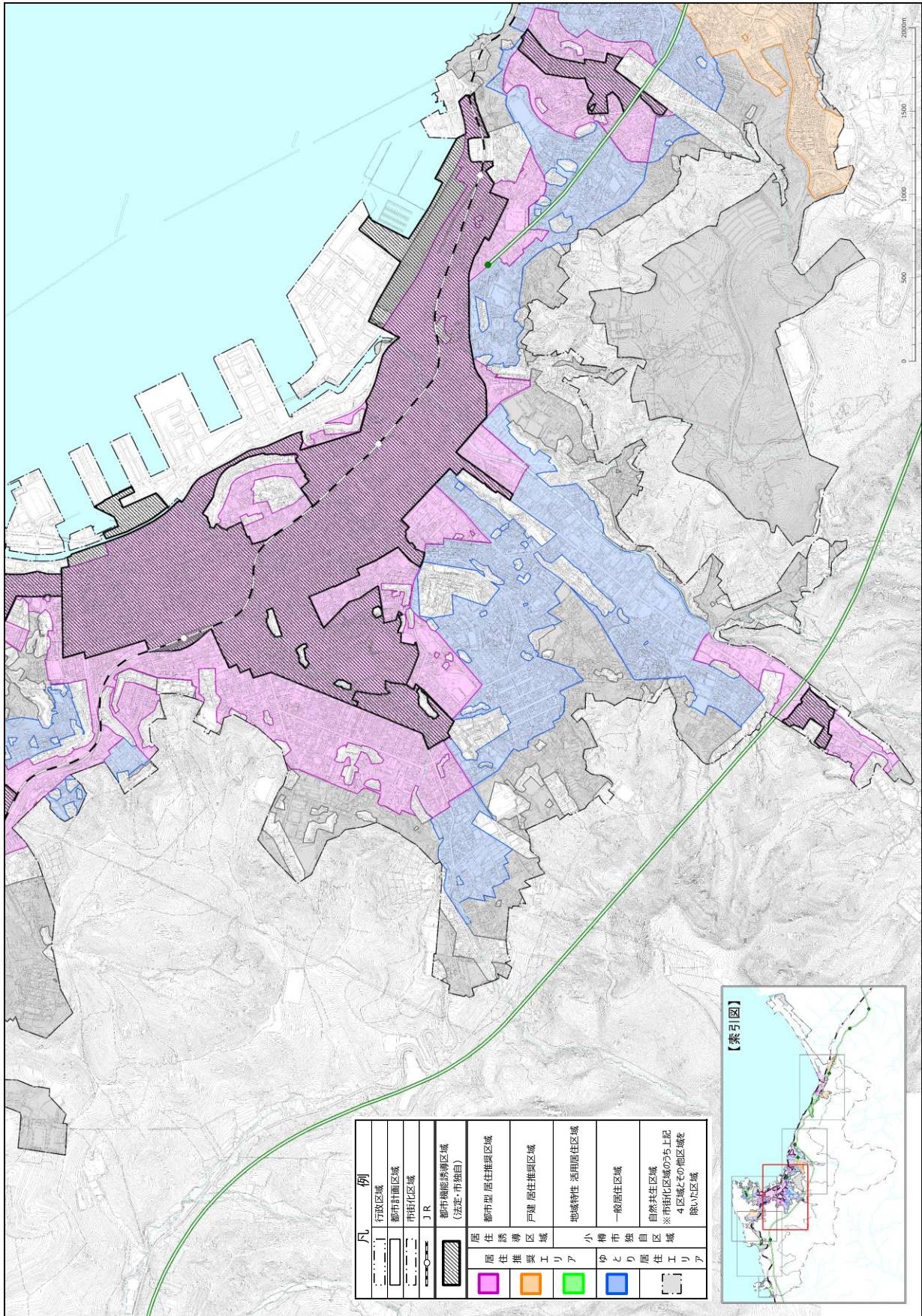


図 資 4-5 居住誘導区域及び都市機能誘導区域
(小樽駅周辺・緑地区・南小樽駅周辺・小樽築港駅周辺・新小樽(仮称)駅周辺地区)

第1章
第2章
第3章
第4章
第5章
第6章
第7章
第8章
第9章
資料編

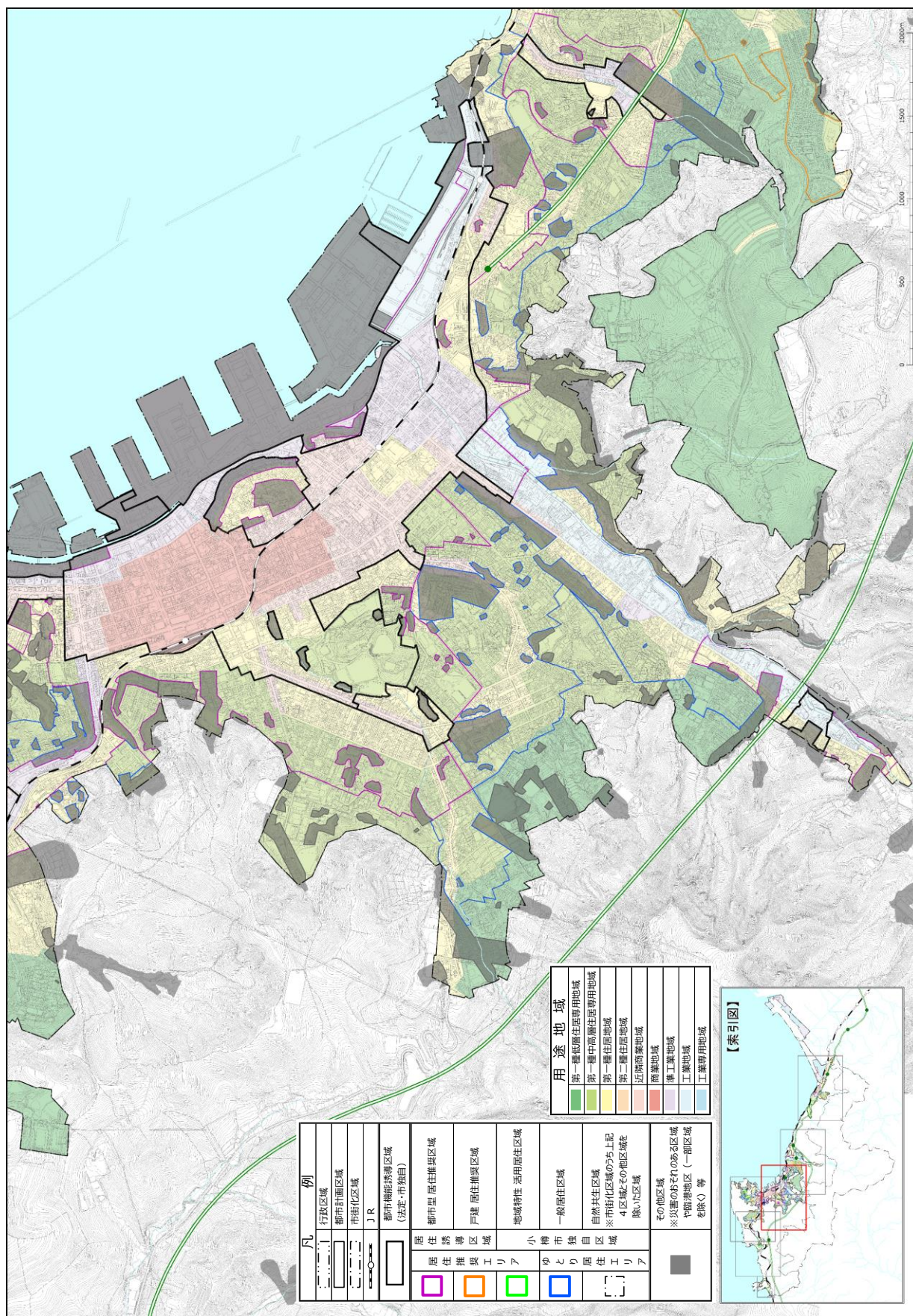


図 資 4-6 居住誘導区域及び都市機能誘導区域・用途地域
(小樽駅周辺・緑地区・南小樽駅周辺・小樽築港駅周辺・新小樽(仮称)駅周辺地区)

(4) 桜地区・新光地区

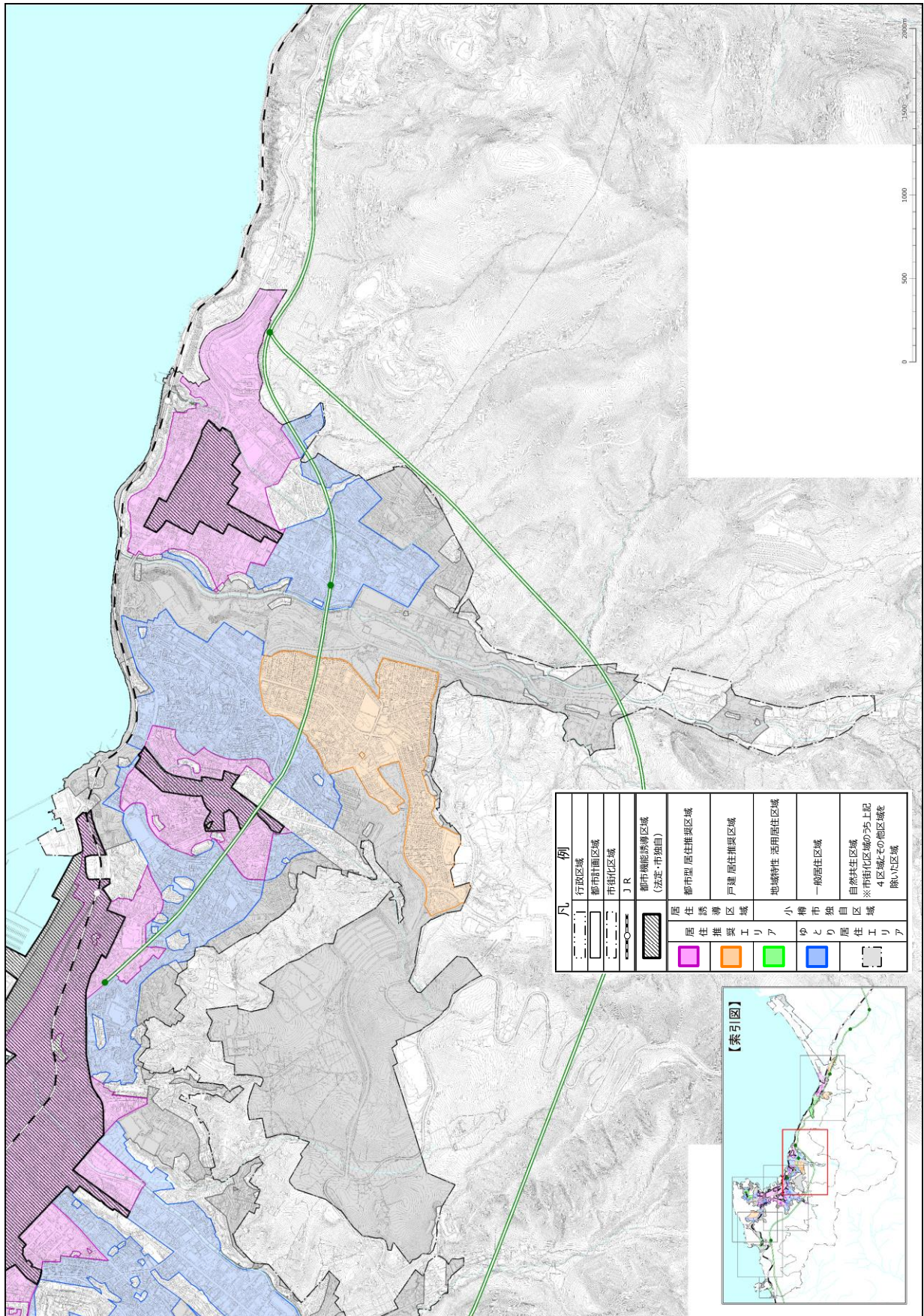


図 資 4-7 居住誘導区域及び都市機能誘導区域(桜・新光地区)

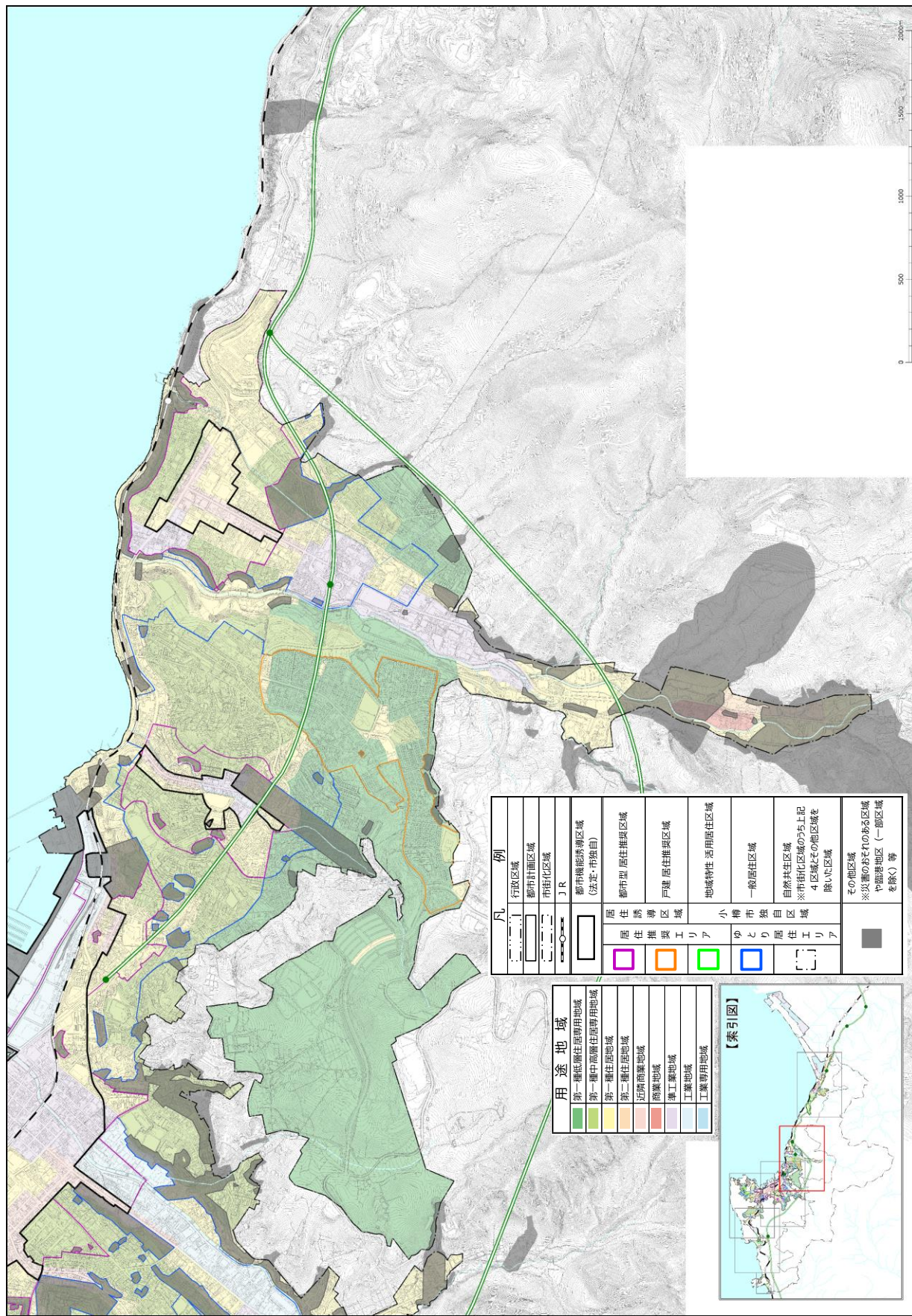


図 資 4-8 居住誘導区域及び都市機能誘導区域・用途地域(桜・新光地区)

(5) 銭函地区

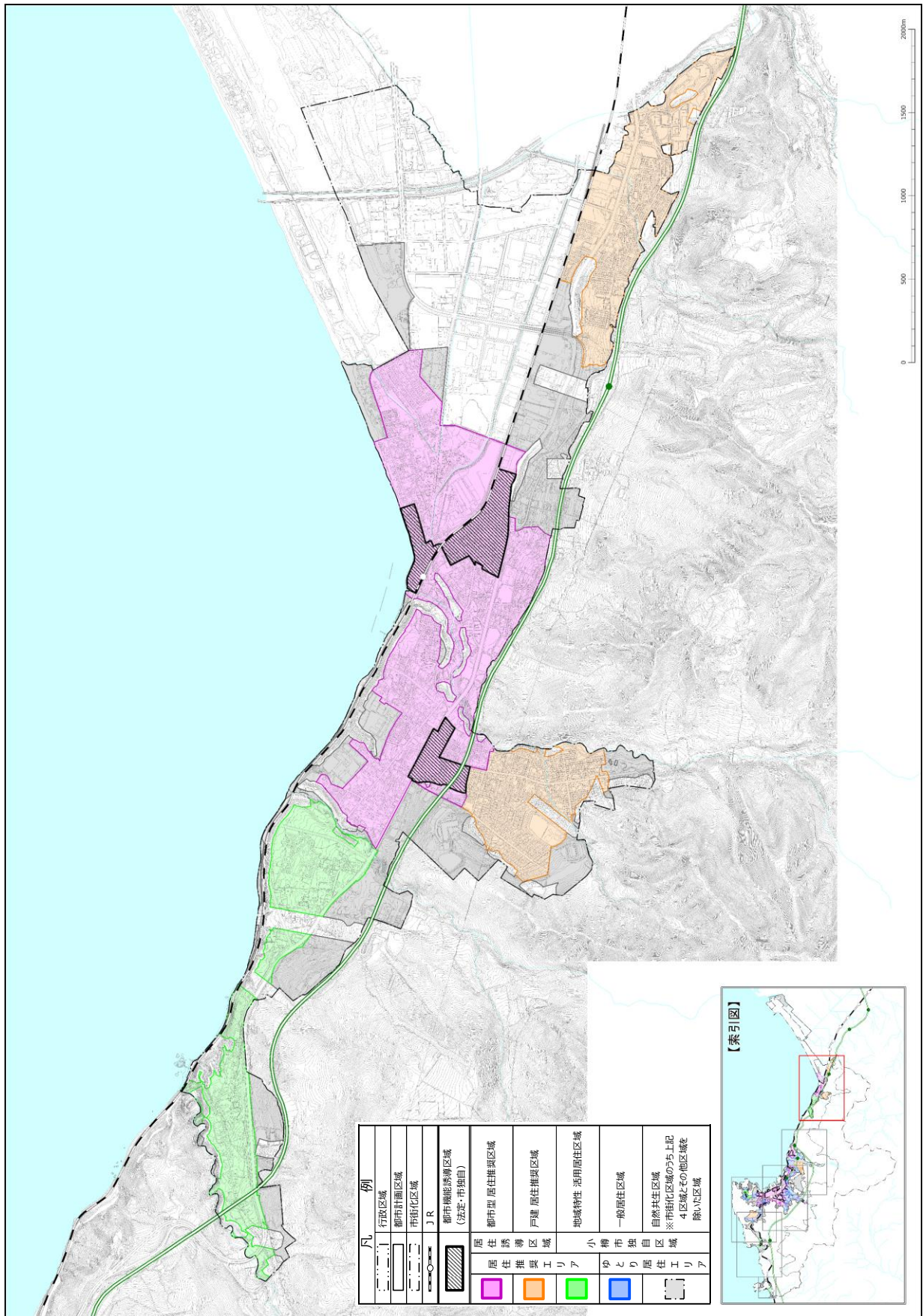


図 資 4-9 居住誘導区域及び都市機能誘導区域(銭函地区)

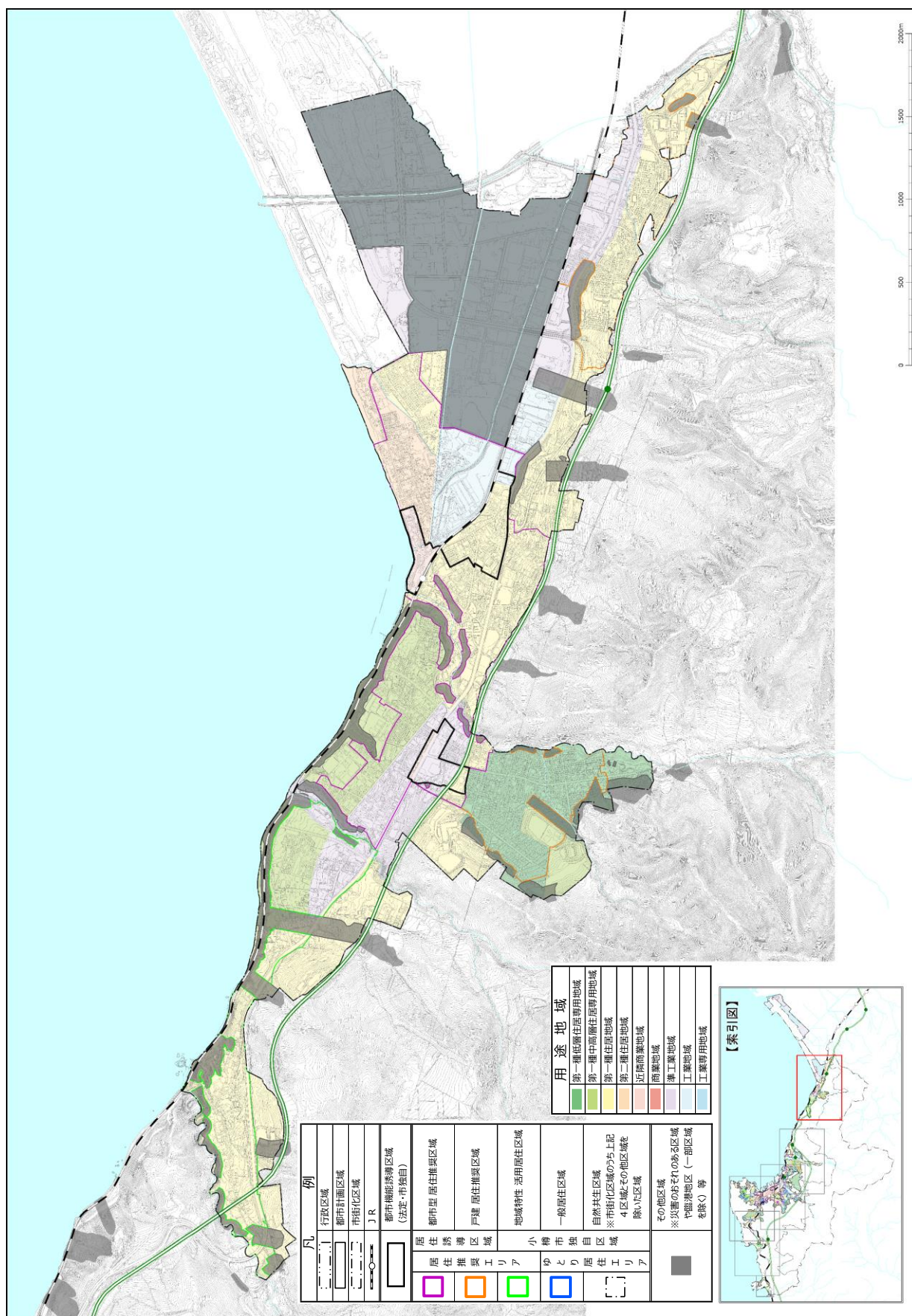
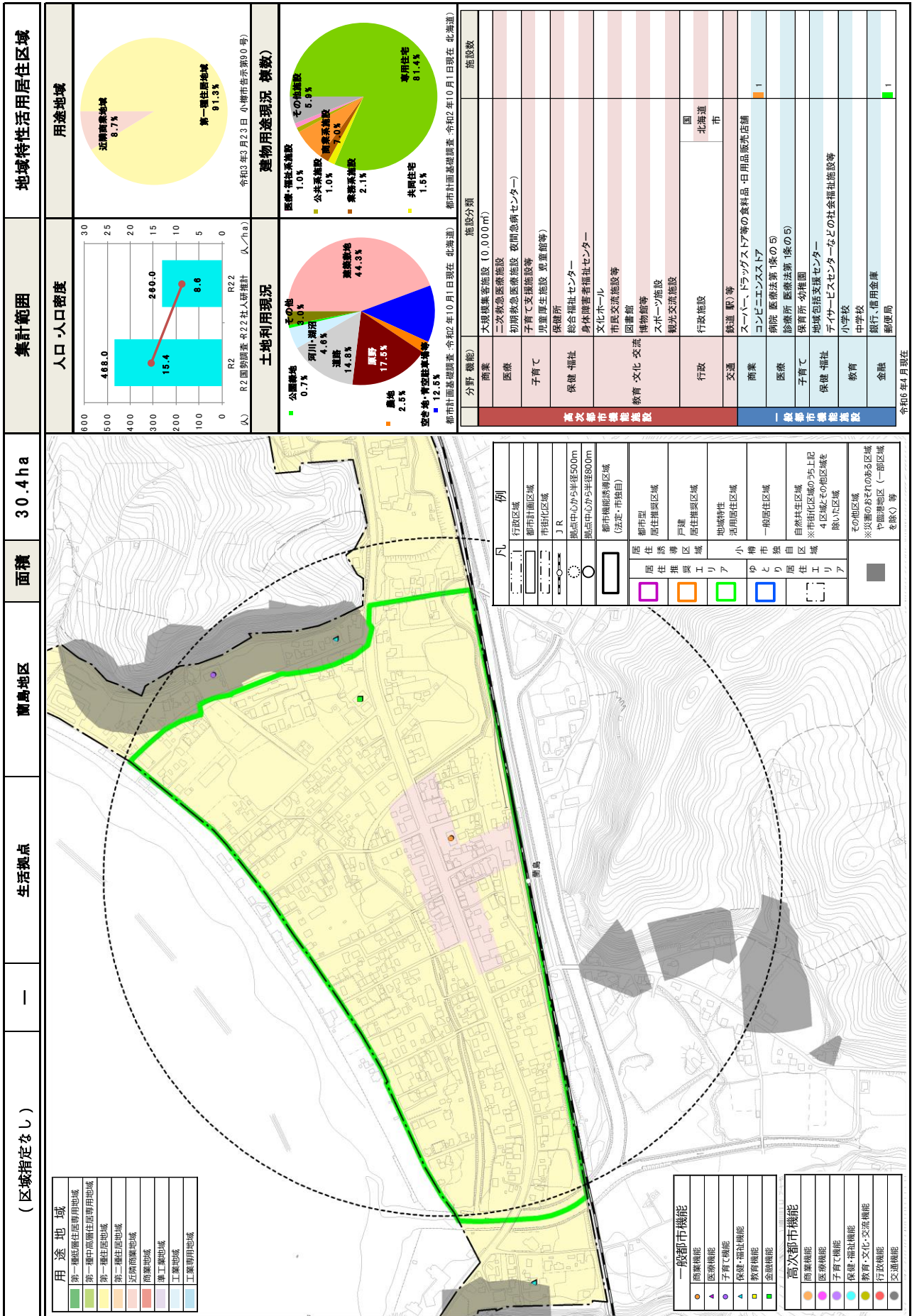


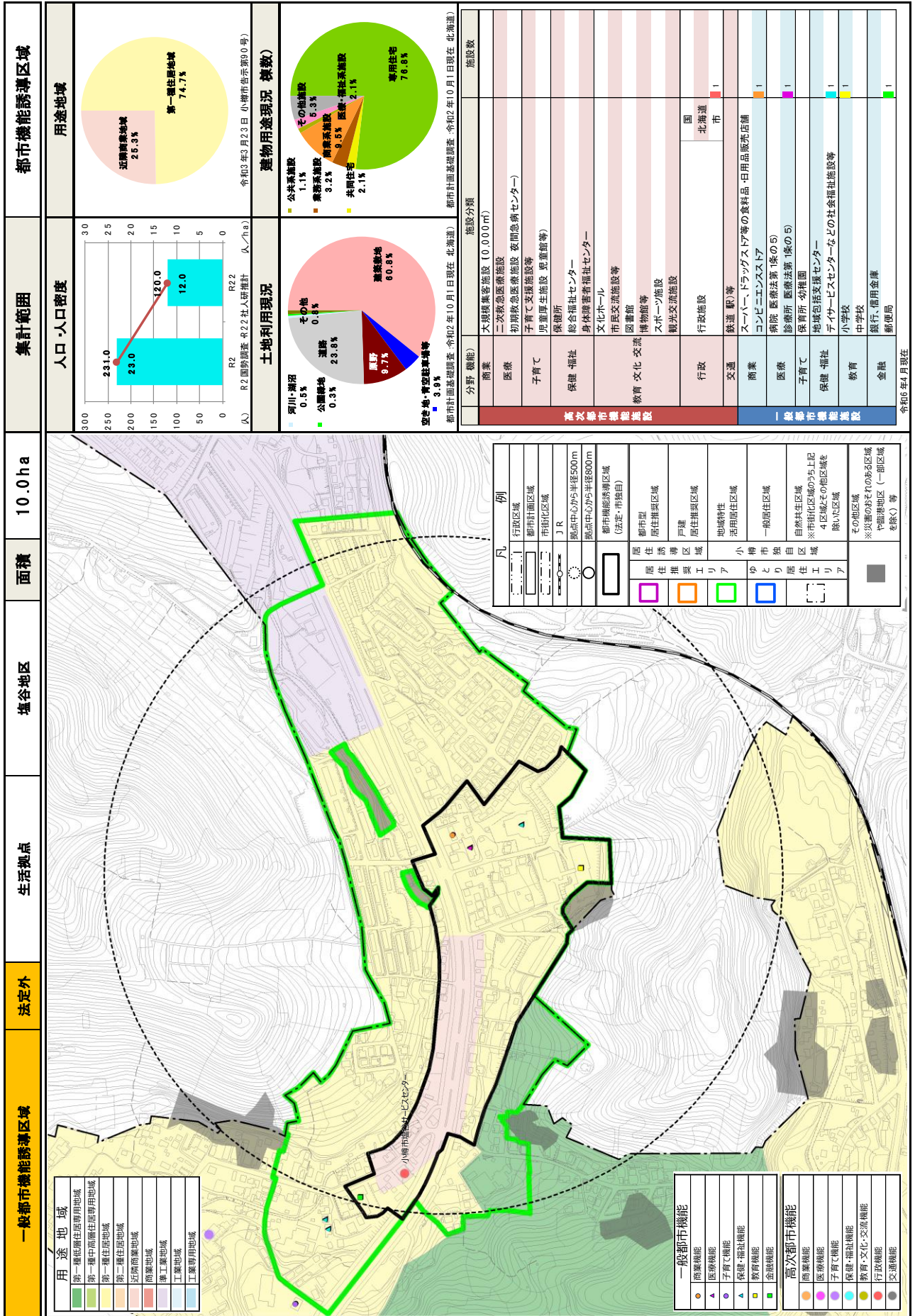
図 資 4-10 居住誘導区域及び都市機能誘導区域・用途地域(銭函地区)

5 拠点地区カルテ

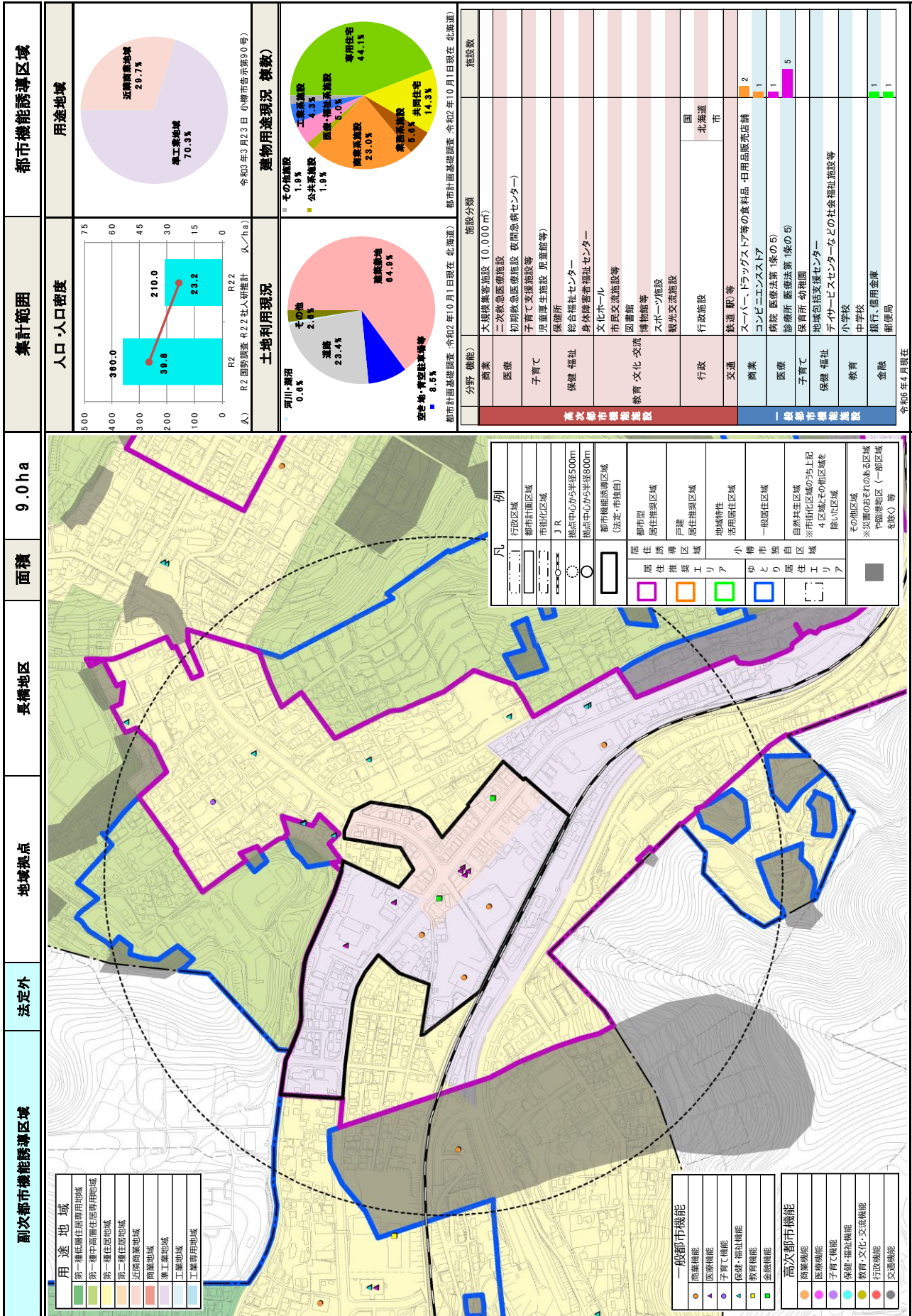
(1) 蘭島地区



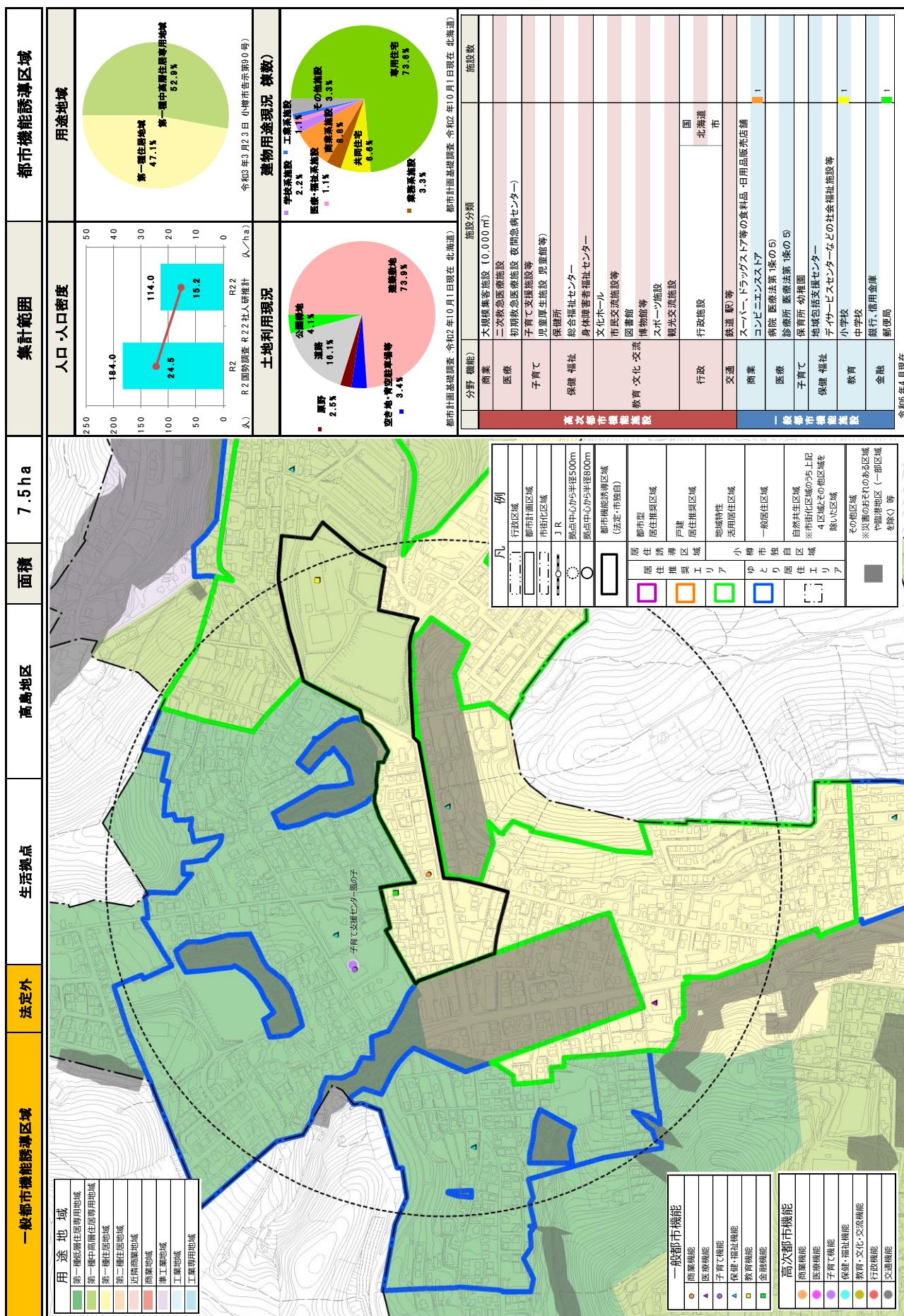
(2) 塩谷地区



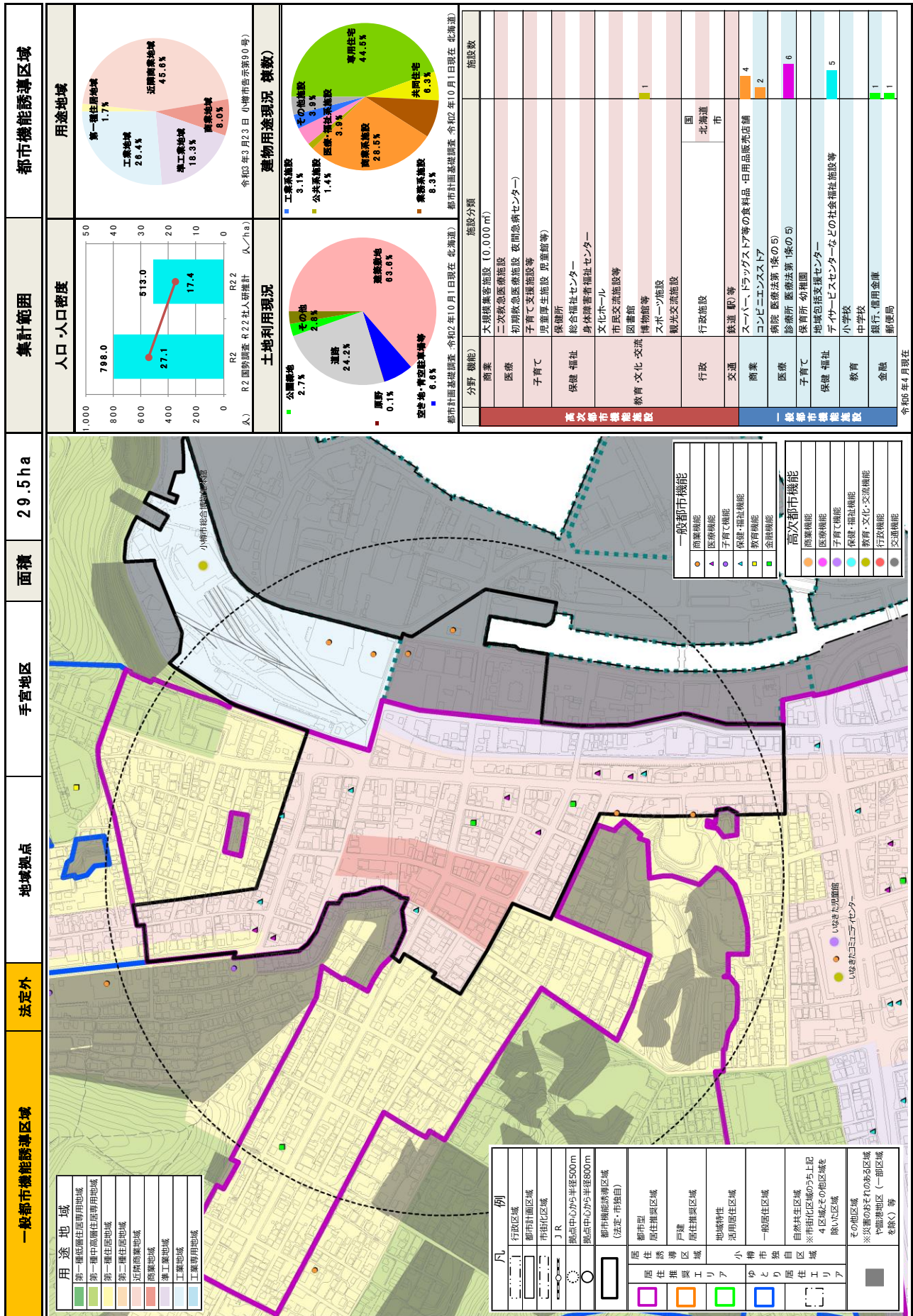
(3) 長橋地区



(4) 高島地区

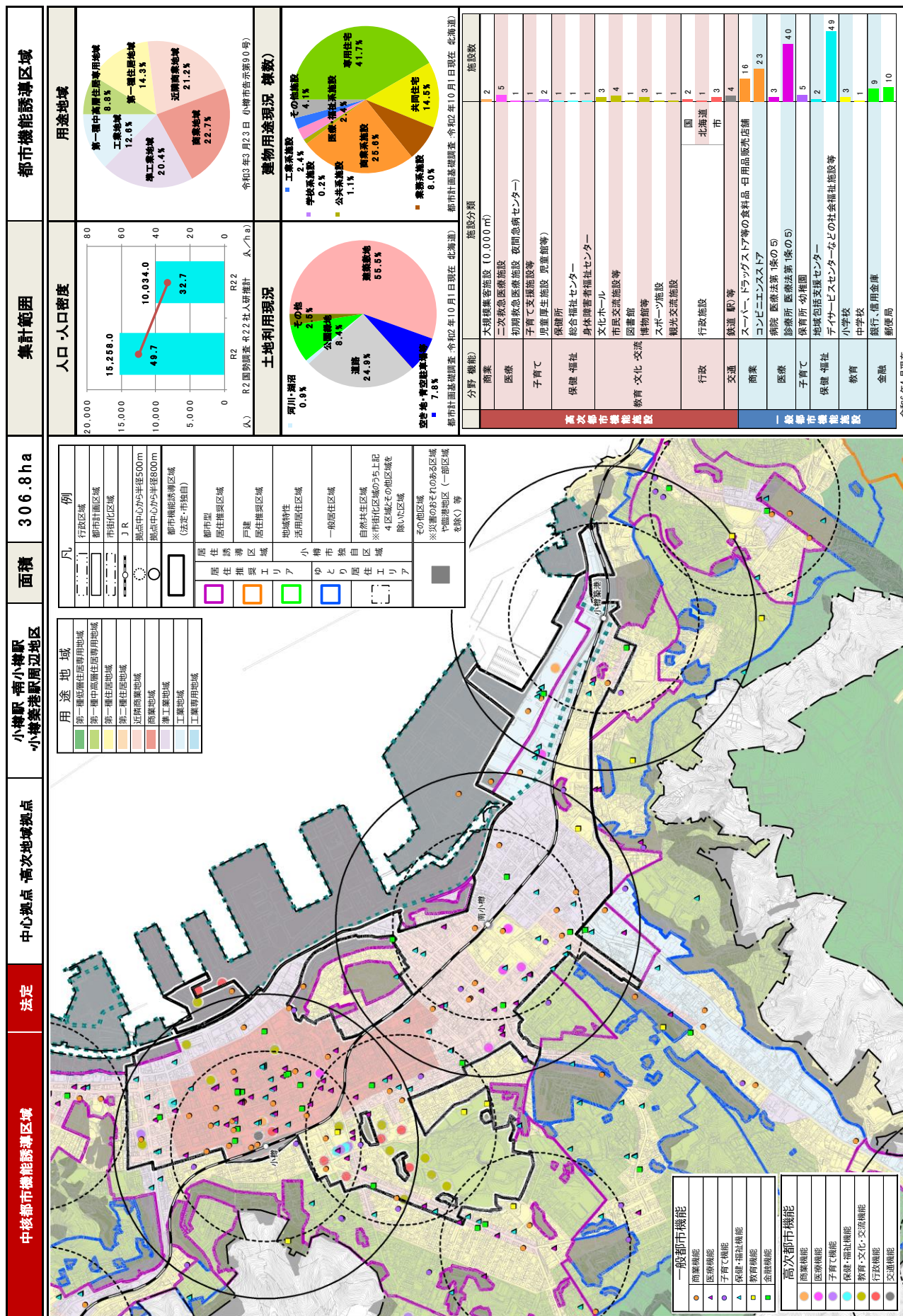


(5) 手宮地区

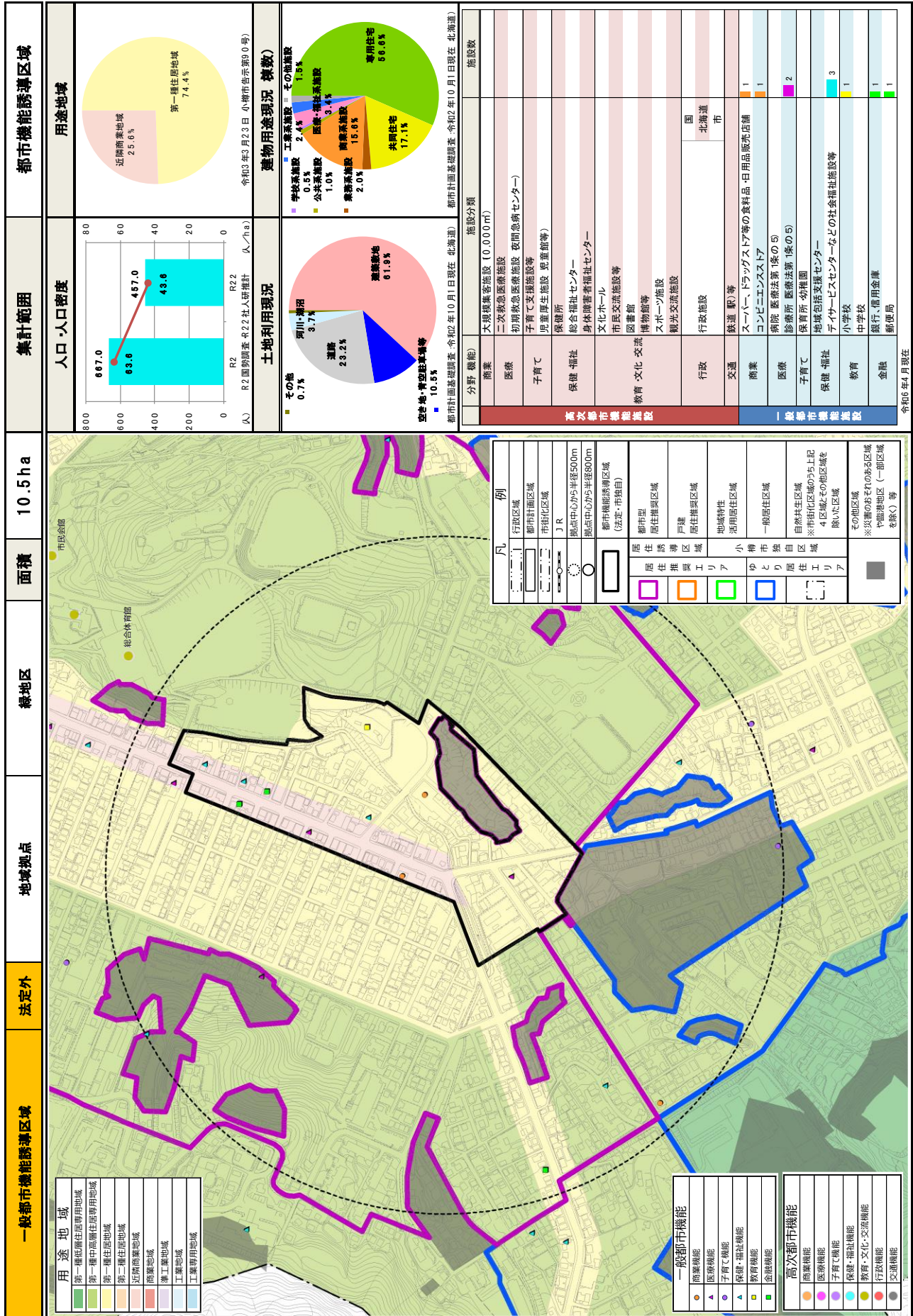


令和6年4月現在

(6) 小樽駅・南小樽駅・小樽築港駅周辺

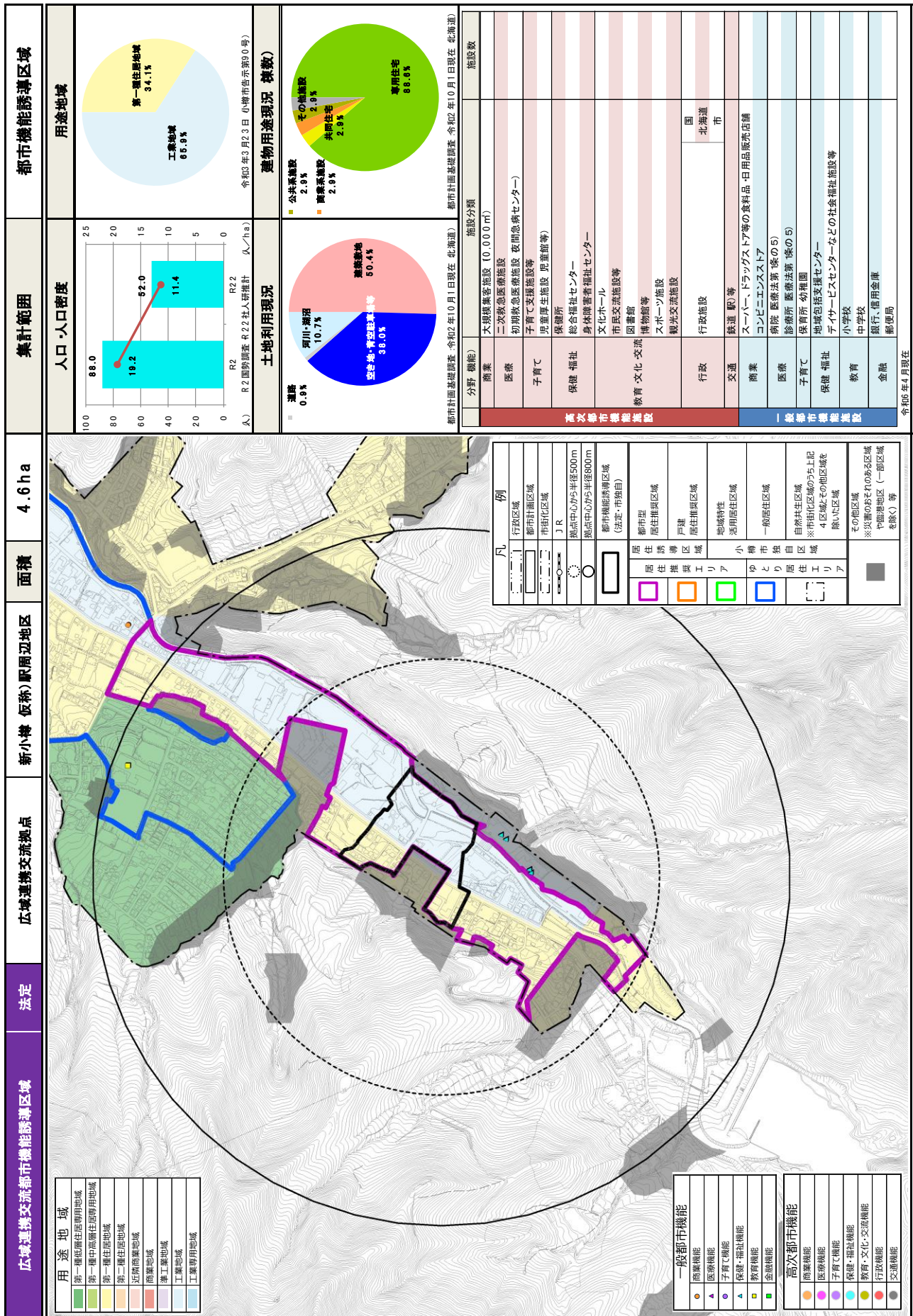


(7) 緑地区

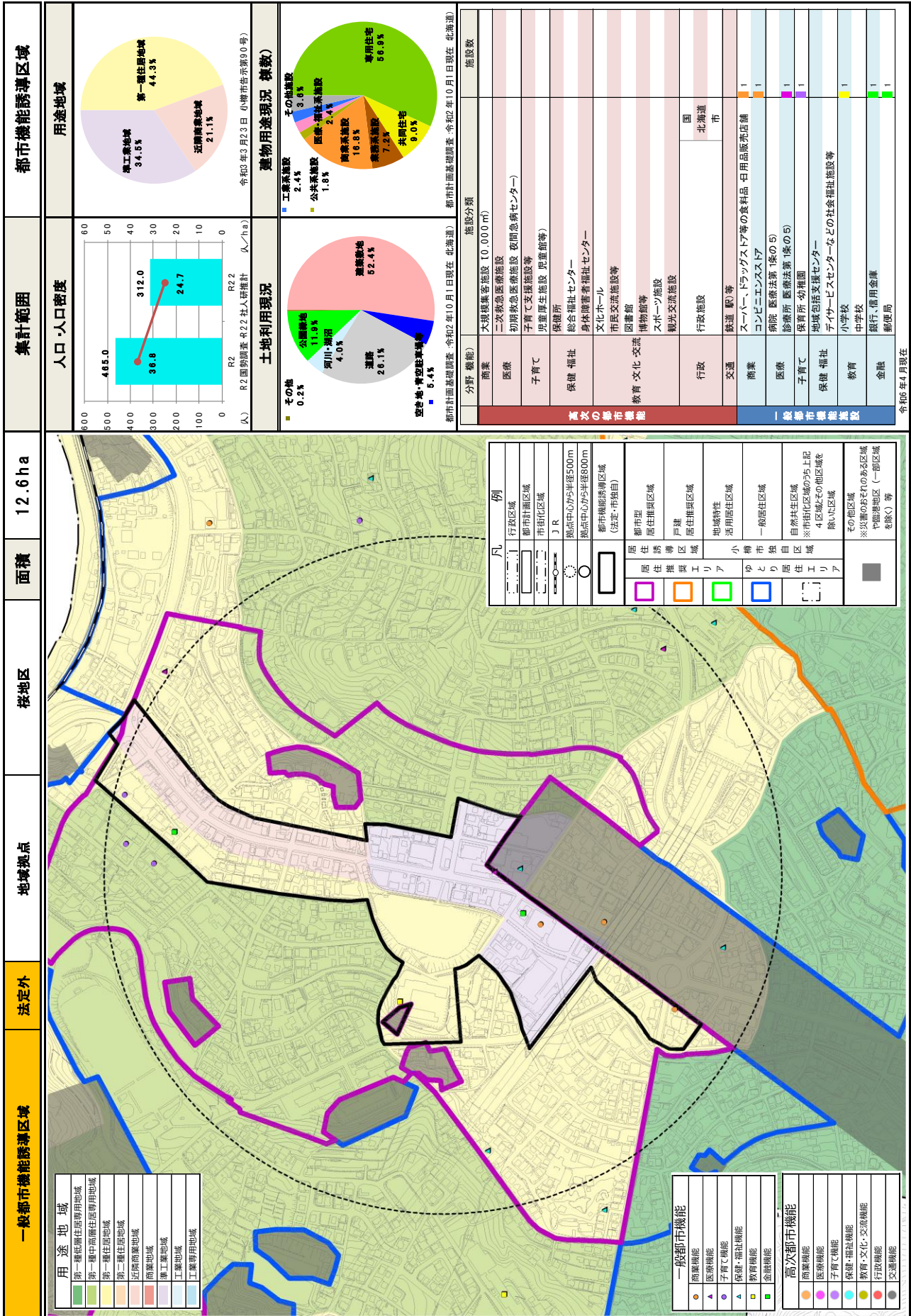


令和6年4月現在

(8) 新小樽(仮称)駅周辺

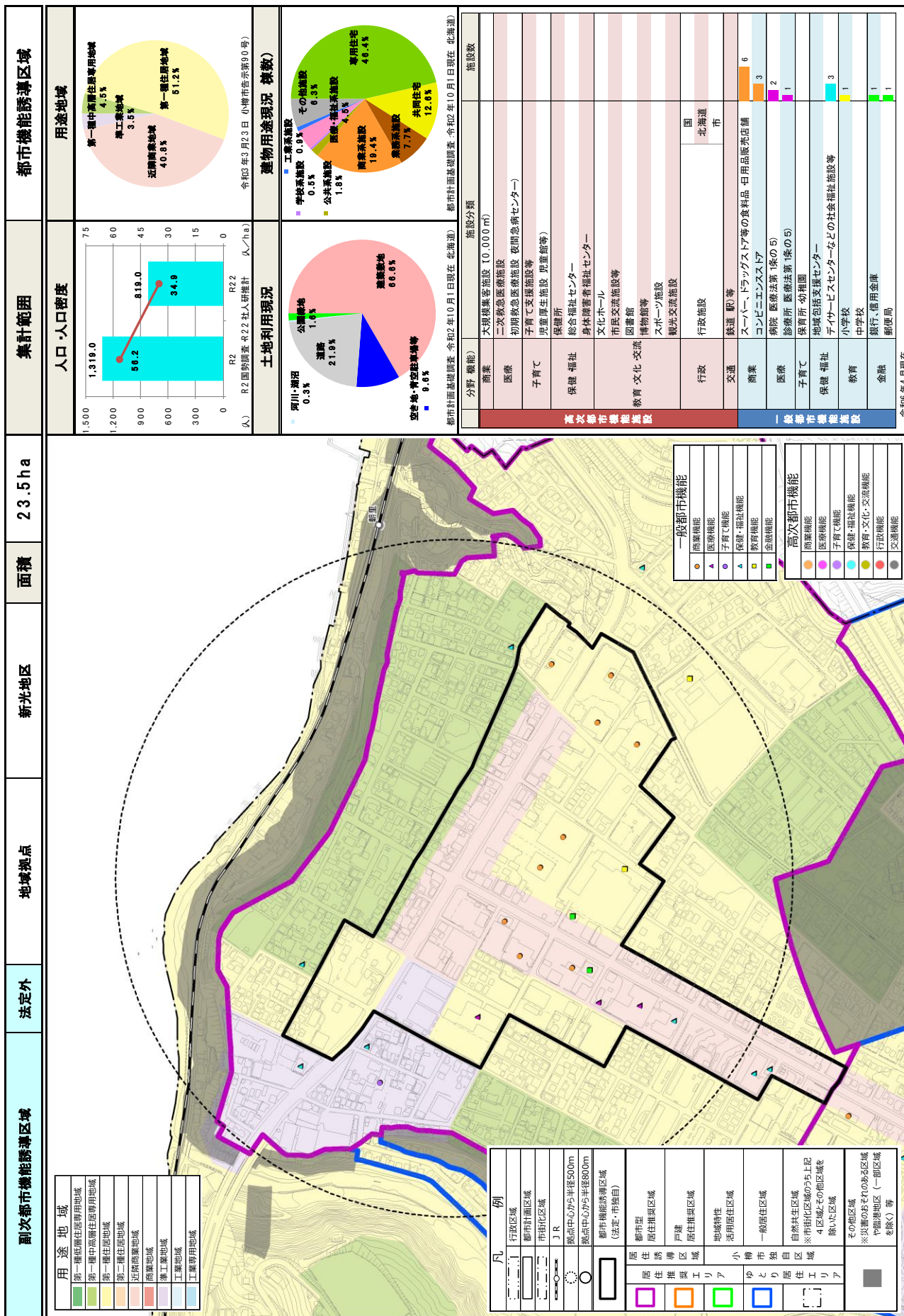


(9) 桜地区

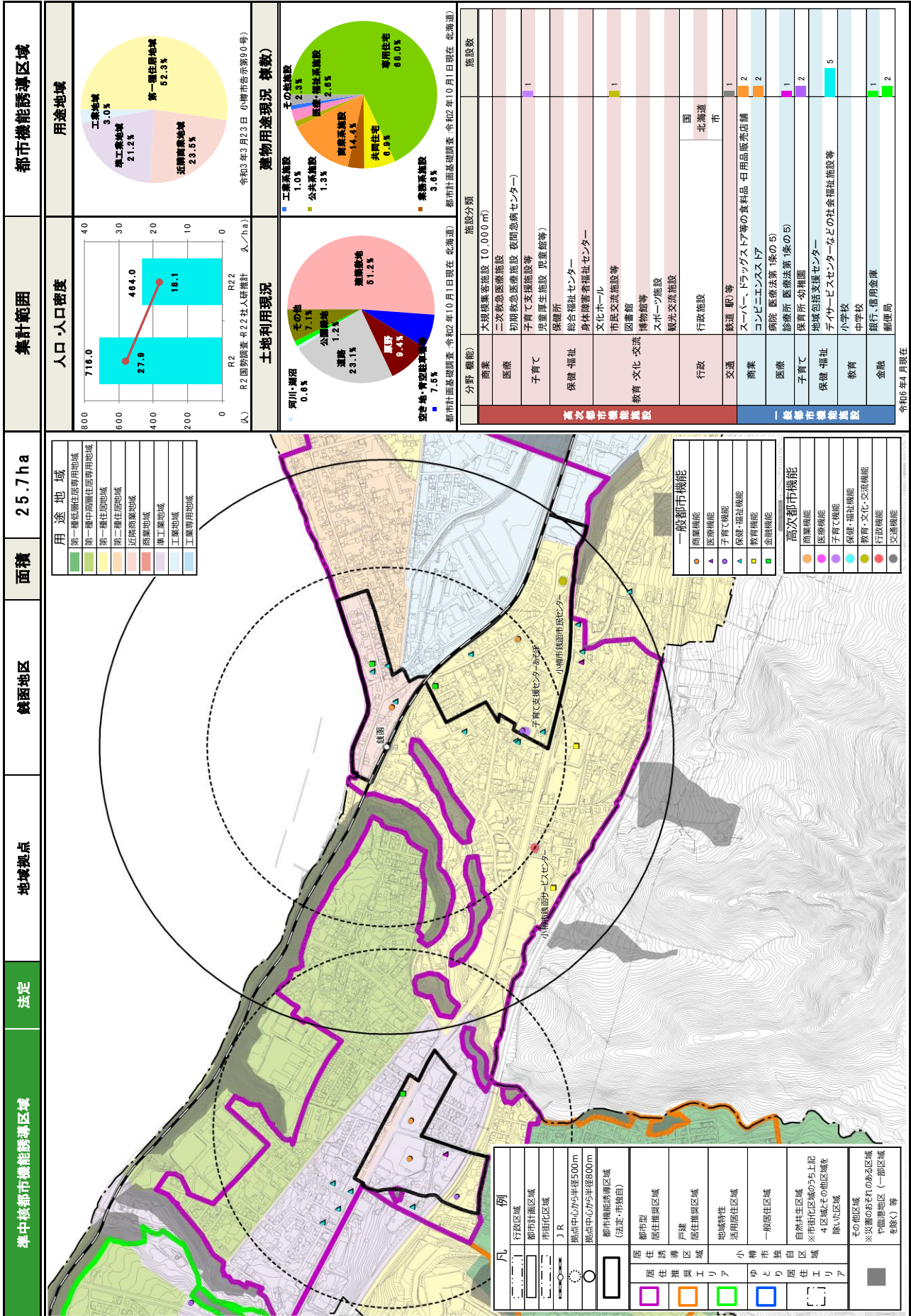


令和6年4月現在

(10) 新光地区



(11) 幾田地区



令和6年4月現在

小樽市立地適正化計画

令和7年（2025年）3月 策定

小樽市建設部都市計画課

〒047-0024 小樽市花園5丁目10番1号

TEL : (0134) 32-4111(内 7332)

FAX : (0134) 32-3963

E-Mail : tosikei@city.otaru.lg.jp

<https://www.city.otaru.lg.jp/>



小樽市立地適正化計画