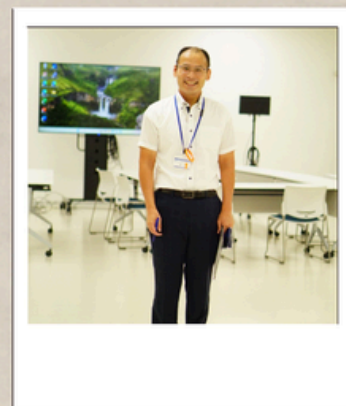
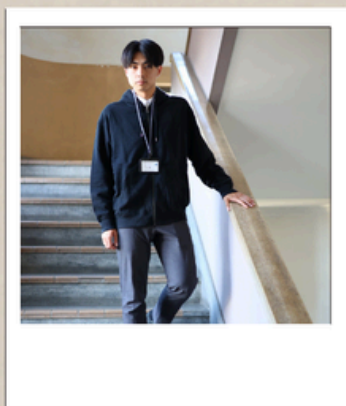
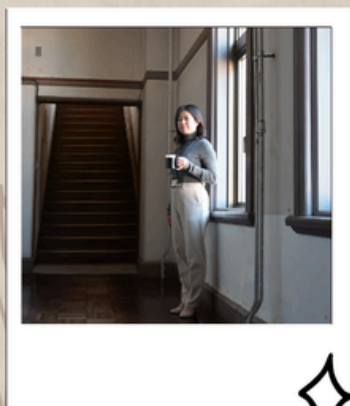
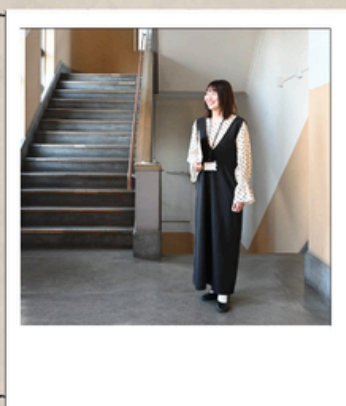
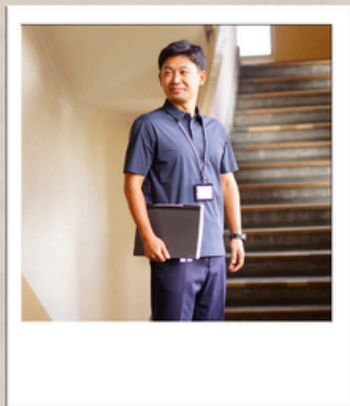
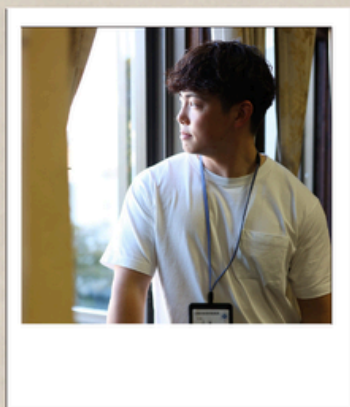


快適で働きやすい服装

小樽市ナチュラル・ビズ・スタイル

ガイドライン



ABOUT GUIDELINE

本ガイドラインは、より良い働き方について検討するためのプロジェクトチーム「おたる働き方デザイン室」にて作成したものです。

職員が働きやすいと感じ、モチベーションを上げて仕事に取り組めるよう、自然の気温変化を意識しながら年間を通して快適な服装で働く、ナチュラル・ビズ・スタイルの推進を目的として作成しました。

勤務時間中の服装を想定して作成していますので、通勤時の服装は本ガイドラインの対象外とします。

このガイドラインは完成ではありません。時代の変化等を考慮し、定期的に見直しを行っていく予定です。



ナチュラル・ビズ・スタイルは、年間を通じて働きやすい服装をとることで冷暖房を抑えることができ、持続可能な社会の実現にも貢献しています。



小樽市ナチュラル・ビズ・スタイルのルール

1. TPOに合わせて服装を選択

式典などのフォーマルな場面ではスーツを着用するなど、TPO（時間・場所・場面をわきまえる）に合わせた服装を選択すること。

2. 名札は必ず着用

服装によっては、来庁者と職員の区別がつきにくくなりますので、名札（氏名票）は必ず着用すること。
また、ジャケットを着用する際はき章を付けましょう。

3. カジュアルと品位のバランスをとる

ビジネスシーンに合わせた服装であることが前提です。
カジュアルすぎる服装や露出の多い服装、派手なカラーや柄物のアイテムはふさわしくありません。
カジュアルと品位のバランスを考えた服装とすること。

意識ポイント

カジュアルアイテムを取り入れる場合は、フォーマル7割とカジュアル3割を意識するとバランスよく見えやすいと言われています。カジュアルアイテムのみの組み合わせは避けましょう。

フォーマルアイテム (一例)	スーツ、ジャケット、Yシャツ、スラックス、革靴、パンプスなど
カジュアルアイテム (一例)	Tシャツ、ワンピース、ジップアップパーカー、ハイネック、チノパン、スニーカーなど

市民の方や同僚から好印象を持たれるためには
清潔感や衣服のサイズを意識することも重要です。

勤務にふさわしくない服装例

以下の服装はビジネスにそぐわないため着用を避けましょう。

<p>勤務に ふさわしくない 服装例</p>	<ul style="list-style-type: none">・タンクトップ、ランニングシャツ、ジーンズ、ジャージ、カーゴパンツ、ハーフパンツ、スウェットなど・ミニスカート、ショートパンツや胸元が広がっている服などの露出が目立つもの・派手な色合いや柄など華美なもの
--------------------------------	---

ただし、作業着を着用する必要があるなど、部署の特徴を考慮して所属長が認めた場合は着用可能とします。

ビジネスシーンに配慮した服装の色

服装の色はベーシックカラー（白、黒、ネイビー、グレー、ベージュ、ブラウン）の落ち着いた色を選ぶのが無難です。



季節などに合わせて、色味があるものを身に付けたい場合は、ペールトーン、ライトグレイッシュトーンやグレイッシュトーンなどの低彩度（くすんだ色）のものをコーディネートします。

TPOに合わせた色合いを選びましょう。



季節を問わず万能！ オールシーズンスタイル

体温調節しやすいカーディガンや、コーディネートしやすいワンピースを着用しています。

TPOに応じてスーツやジャケット、ネクタイの着用が求められることも。急な外勤や会議などに備え、ジャケットを常備しておくのがおすすめです。



夏の暑さに負けない！
クールビズスタイル

暑い夏に少しでも快適に仕事を行うために、ポロシャツやTシャツ（無地のものや市のイベントをPRするものなど）を着用しています。

また、特にTシャツは、カジュアルすぎる印象を与えないようサイズ感や組み合わせ方を意識しましょう。



STYLE

03

冬の寒さをしのごう！ ウォームビズスタイル

首元を覆うことで冬の防寒対策になるハイネックや、寒さを感じたときに手軽に羽織ることができるジップアップパーカーやフリースを着用しています。名札は羽織ものの外側に出るよう注意しましょう。





本ガイドラインの作成に当たり、
御協力いただいた皆様に
感謝いたします。



衣装：ミュキソーイング(株)小樽工場様・御幸毛織(株)様（一部衣装協力）



撮影：広報広聴課の皆様



モデル：「おたる働き方デザイン室」メンバー