

令和7年国勢調査速報

北海道の人口・世帯数

(要計表に基づく人口・世帯数の集計)

令和8年5月29日

北海道総合政策部計画局統計課

令和7年国勢調査結果速報要約表

		令和7年(今回)	令和2年(前回)	増減	増減率
人口	総数	4,985,419人	5,224,614人	△239,195人	△4.6%
	男	2,355,629人	2,465,088人	△109,459人	△4.4%
	女	2,629,790人	2,759,526人	△129,736人	△4.7%
世帯数		2,465,414世帯	2,476,846世帯	△11,432世帯	△0.5%

目次

I	全道の人口・世帯数	
1	総人口	1
2	男女別人口	2
3	世帯数	3
II	市町村別の人口	5
III	全国との比較	11

[図表]

図1	人口及び人口増減率の推移	1
図2	男女別人口及び人口増減率の推移	2
図3	世帯数及び世帯増減率の推移	3
第1表	北海道の人口及び世帯数の推移	4
第2-1表	人口増減の大きい市町村	5
第2-2表	人口増減率別市町村数	5
第3-1表	市町村別の人口 — 上位及び下位各20市町村	6
第3-2表	人口規模別市町村数	6
第4表	市区町村別人口・世帯数	7
第5-1表	全国と北海道との比較	11
第5-2表	都道府県人口の概況	12
第5-3表	都道府県別人口・世帯数	13

利用上の注意

- この速報は、令和7年10月1日現在で行われた令和7年国勢調査(大正9年以来22回目)の北海道分について、市町村から提出された「要計表」を基に集計したものです。

※要計表：国勢調査員が調査の過程で作成した調査世帯一覧を基に、各市町村が取りまとめた集計表

- 総務省統計局が、調査票の記入内容に基づいた審査を経て集計する「確定値」(本年9月までに公表予定)とは、必ずしも一致しないことがあります。
- 前回調査(令和2年)までの人口及び世帯数は、確定値を使用しています。
- 図表中の増減率は、四捨五入により小数点第1位までの表記としています。

【お問い合わせ先】

札幌市中央区北3条西7丁目
 北海道総合政策部計画局統計課生活統計係
 電話 011-204-5144(直通)
 011-231-4111(内線23-655)

I 全道の人口・世帯数

1 総人口

北海道の人口は 498 万 5, 419 人

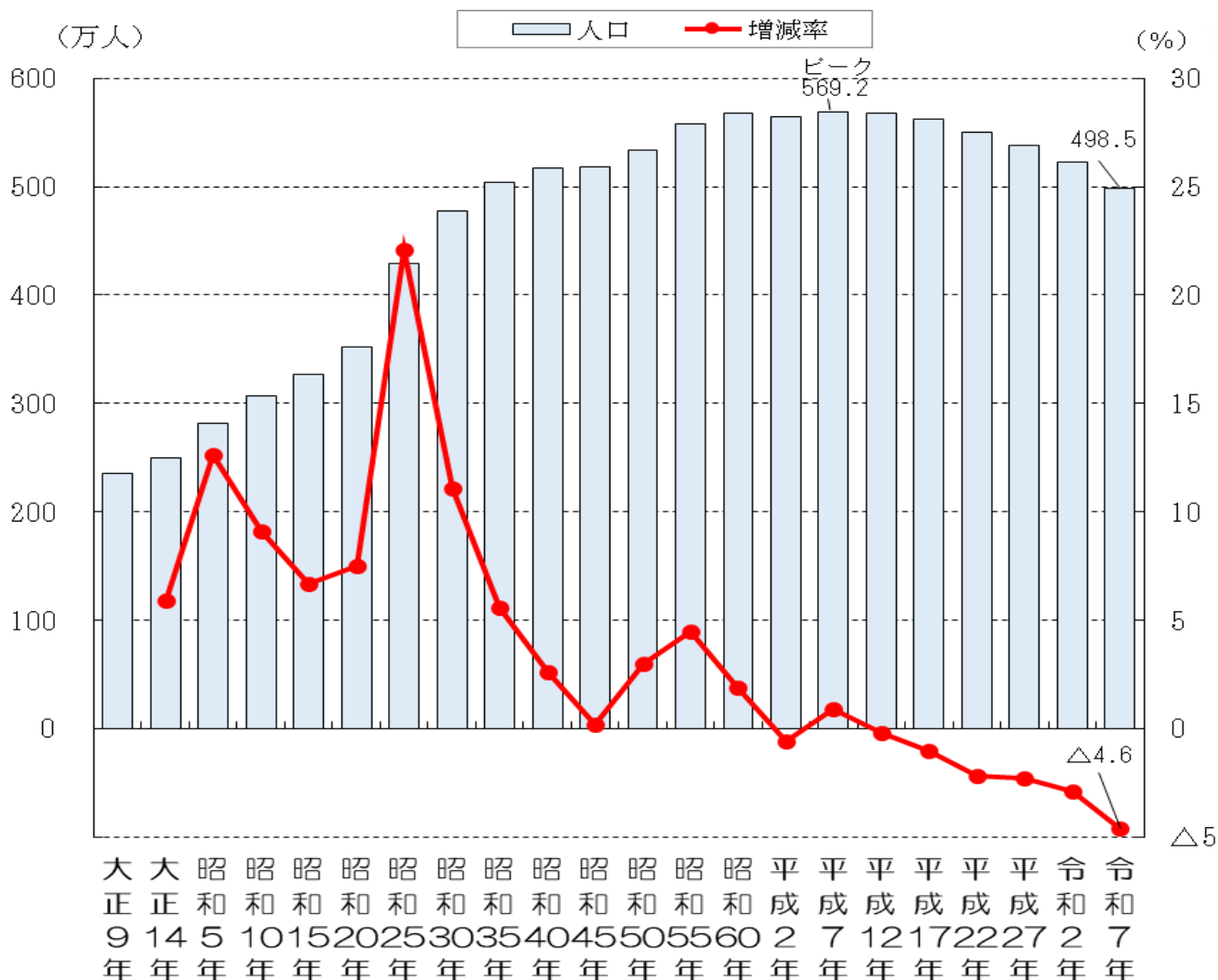
前回(令和 2 年)から 23 万 9, 195 人減少(△4. 6%)

令和 7 年国勢調査速報による北海道の人口は 498 万 5, 419 人で、前回の令和 2 年国勢調査(以下「前回調査」という。)に比べ、23 万 9, 195 人減少(△4. 6%)した。減少数と減少率は前回調査を上回り過去最大となった。

道内人口は、昭和 60 年までは毎回増加していたが、平成 2 年に初めて減少し、平成 7 年に一旦増加してピーク(569 万 2, 321 人)となったものの、その後、平成 12 年から 6 回連続で減少しており、今回、昭和 30 年以来 70 年ぶりに 500 万人を下回った。

(図 1、第 1 表)

図 1 人口及び人口増減率の推移



2 男女別人口

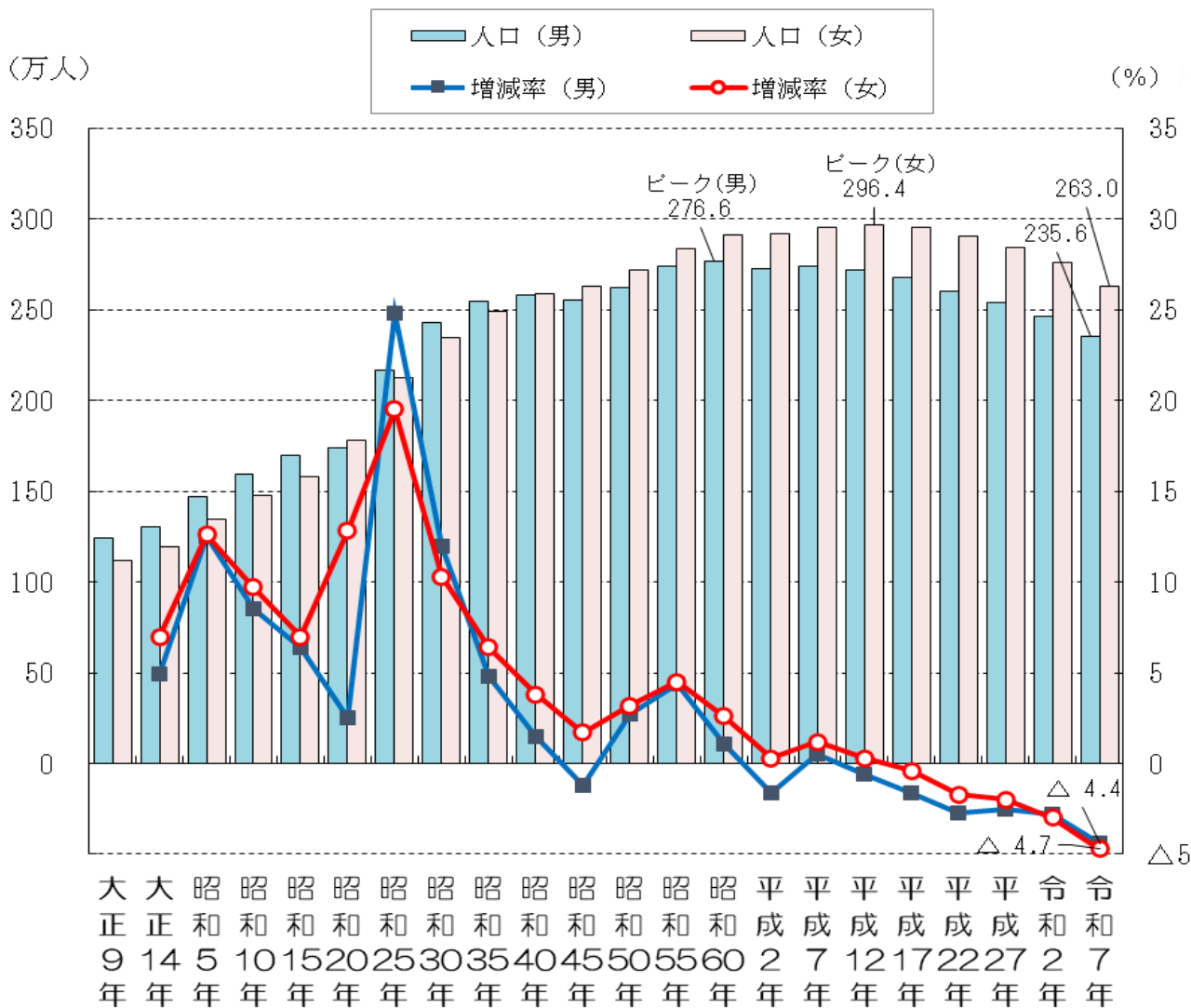
男性は 235 万 5,629 人
 前回(令和 2 年)から 10 万 9,459 人減少(△4.4%)

女性は 262 万 9,790 人
 前回(令和 2 年)から 12 万 9,736 人減少(△4.7%)

北海道の男性人口は 235万5,629人で、前回調査に比べ、10万9,459人減少(△4.4%)した。男性人口は昭和60年にピーク(276万6,296人)となり、平成7年に一旦増加したものの、その後、毎回減少が続いている。

女性人口は 262 万 9,790 人で、前回調査に比べ、12 万 9,736 人減少(△4.7%)した。女性人口は平成 12 年にピーク(296 万 3,673 人)となり、その後、毎回減少が続いている。(図 2、第 1 表)

図 2 男女別人口及び人口増加率の推移



3 世帯数

世帯数は 246 万 5,414 世帯

前回(令和2年)から1万1,432世帯減少(△0.5%)

北海道の世帯数は246万5,414世帯で、前回調査に比べ、1万1,432世帯減少(△0.5%)した。世帯数が減少となるのは調査開始以来初めてのことである。

1世帯当たりの人員は2.02人で、前回調査に比べ、0.09人減少した。

(図3、第1表)

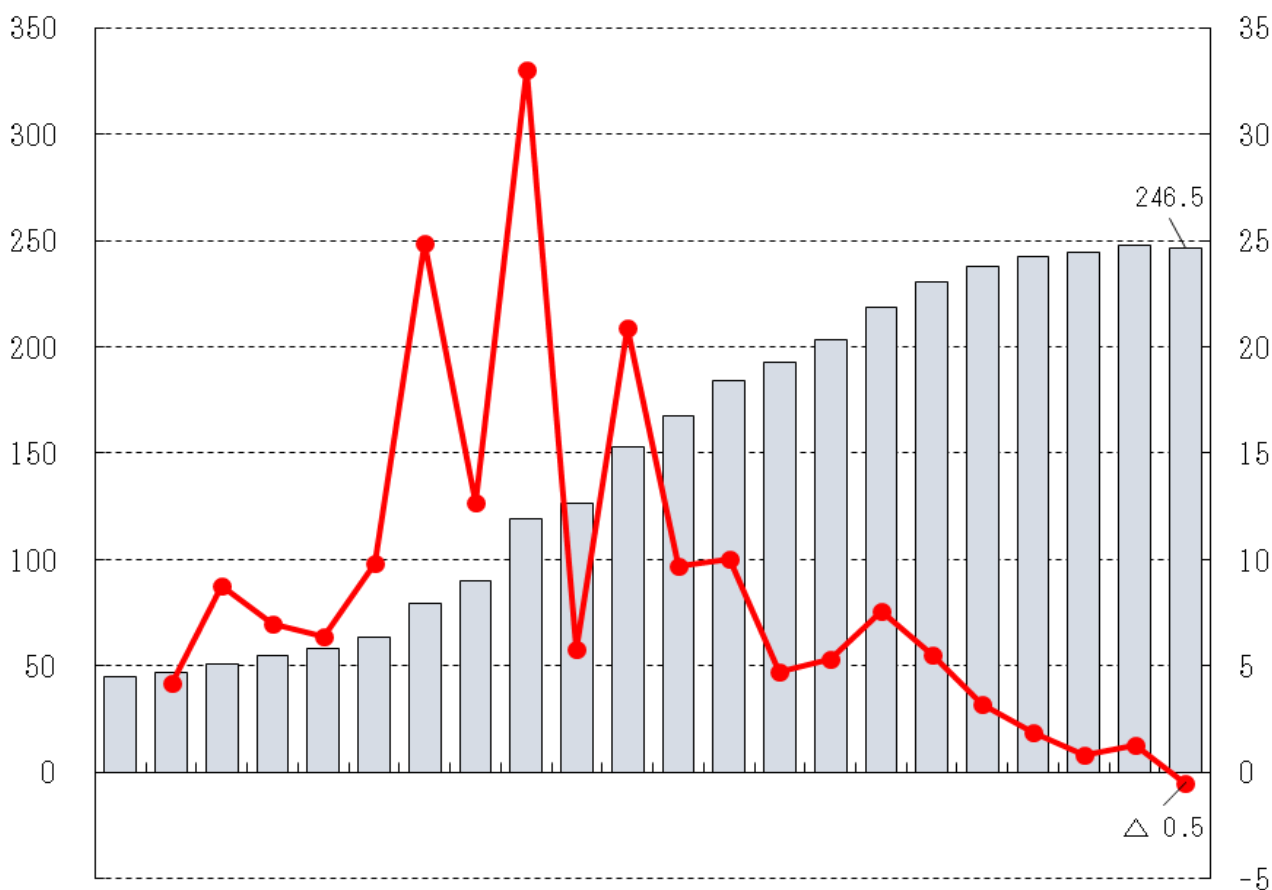
図3 世帯数及び世帯増加率の推移

(万世帯)

■ 世帯数

● 増減率

(%)



大正9年 昭和14年 昭和15年 昭和20年 昭和25年 昭和30年 昭和35年 昭和40年 昭和45年 昭和50年 昭和55年 昭和60年 平成2年 平成7年 平成12年 平成17年 平成22年 平成27年 令和2年 令和7年

第1表 北海道の人口及び世帯数の推移

年次	人口							世帯数			
	総数	男女別		前回との比較				総数	前回との比較		1世帯 当たり 人員
		男	女	総数		男	女		増減数	増減率 (%)	
				増減数	増減率 (%)	増減率 (%)	増減率 (%)				
大正9年 (1920)	2,359,183	1,244,322	1,114,861	—	—	—	—	449,820	—	—	5.24
大正14年 (1925)	2,498,679	1,305,473	1,193,206	139,496	5.9	4.9	7.0	468,729	18,909	4.2	5.33
昭和5年 (1930)	2,812,335	1,468,540	1,343,795	313,656	12.6	12.5	12.6	509,816	41,087	8.8	5.52
昭和10年 (1935)	3,068,282	1,593,845	1,474,437	255,947	9.1	8.5	9.7	545,390	35,574	7.0	5.63
昭和15年 (1940)	3,272,718	1,695,600	1,577,118	204,436	6.7	6.4	7.0	580,535	35,145	6.4	5.64
昭和20年 (1945)	3,518,389	1,738,623	1,779,766	245,671	7.5	2.5	12.8	637,601	57,066	9.8	5.52
昭和25年 (1950)	4,295,567	2,169,393	2,126,174	777,178	22.1	24.8	19.5	796,538	158,937	24.9	5.39
昭和30年 (1955)	4,773,087	2,428,833	2,344,254	477,520	11.1	12.0	10.3	897,769	101,231	12.7	5.32
昭和35年 (1960)	5,039,206	2,544,753	2,494,453	266,119	5.6	4.8	6.4	1,194,470	296,701	33.1	4.22
昭和40年 (1965)	5,171,800	2,583,159	2,588,641	132,594	2.6	1.5	3.8	1,264,143	69,673	5.8	4.09
昭和45年 (1970)	5,184,287	2,552,806	2,631,481	12,487	0.2	△ 1.2	1.7	1,527,751	263,608	20.9	3.39
昭和50年 (1975)	5,338,206	2,621,285	2,716,921	153,919	3.0	2.7	3.2	1,675,783	148,032	9.7	3.19
昭和55年 (1980)	5,575,989	2,737,089	2,838,900	237,783	4.5	4.4	4.5	1,843,386	167,603	10.0	3.02
昭和60年 (1985)	5,679,439	2,766,296	2,913,143	103,450	1.9	1.1	2.6	1,930,078	86,692	4.7	2.94
平成2年 (1990)	5,643,647	2,722,988	2,920,659	△ 35,792	△ 0.6	△ 1.6	0.3	2,031,612	101,534	5.3	2.78
平成7年 (1995)	5,692,321	2,736,844	2,955,477	48,674	0.9	0.5	1.2	2,187,000	155,388	7.7	2.60
平成12年 (2000)	5,683,062	2,719,389	2,963,673	△ 9,259	△ 0.2	△ 0.6	0.3	2,306,419	119,419	5.5	2.46
平成17年 (2005)	5,627,737	2,675,033	2,952,704	△ 55,325	△ 1.0	△ 1.6	△ 0.4	2,380,251	73,832	3.2	2.36
平成22年 (2010)	5,506,419	2,603,345	2,903,074	△ 121,318	△ 2.2	△ 2.7	△ 1.7	2,424,317	44,066	1.9	2.27
平成27年 (2015)	5,381,733	2,537,089	2,844,644	△ 124,686	△ 2.3	△ 2.5	△ 2.0	2,444,810	20,493	0.8	2.20
令和2年 (2020)	5,224,614	2,465,088	2,759,526	△ 157,119	△ 2.9	△ 2.8	△ 3.0	2,476,846	32,036	1.3	2.11
令和7年 (2025)	4,985,419	2,355,629	2,629,790	△ 239,195	△ 4.6	△ 4.4	△ 4.7	2,465,414	△ 11,432	△ 0.5	2.02

(注) 昭和20年は人口調査である。

Ⅱ 市町村別の人口

道内 179 市町村のうち、9 市町村で人口が増加し、170 市町村で減少

北海道内179市町村のうち、前回調査から人口が増加した市町村は、恵庭市(587人増)、南幌町(571人増)など9市町村であり、増加率では占冠村(13.9%)が最も高く、次いで南幌町(7.8%)となっている。

一方、人口が減少した市町村は、旭川市(2万3,605人減)、函館市(2万586人減)など170市町村であり、夕張市(△23.4%)、中川町(△19.5%)など84市町村で10%以上の減少率となった。(第2-1表、第2-2表、第4表)

第2-1表 人口増減の大きい市町村

1 増加した市町村(9市町村)

市町村名	増加数			市町村名	増加率		
	令和7年	令和2年	増加数(人)		令和7年	令和2年	増加率(%)
恵庭市	70,918	70,331	587	占冠村	1,487	1,306	13.9
南幌町	7,890	7,319	571	南幌町	7,890	7,319	7.8
東川町	8,726	8,314	412	ニセコ町	5,370	5,074	5.8
ニセコ町	5,370	5,074	296	東川町	8,726	8,314	5.0
千歳市	98,177	97,950	227	長万部町	5,310	5,109	3.9
共和町	5,989	5,772	217	共和町	5,989	5,772	3.8
長万部町	5,310	5,109	201	恵庭市	70,918	70,331	0.8
占冠村	1,487	1,306	181	仁木町	3,188	3,180	0.3
仁木町	3,188	3,180	8	千歳市	98,177	97,950	0.2

2 減少した市町村(減少数の大きい・減少率の高い10市町村)

市町村名	減少数			市町村名	減少率		
	令和7年	令和2年	減少数(人)		令和7年	令和2年	減少率(%)
旭川市	305,701	329,306	△23,605	夕張市	5,618	7,334	△23.4
函館市	230,498	251,084	△20,586	中川町	1,230	1,528	△19.5
釧路市	151,326	165,077	△13,751	月形町	2,993	3,691	△18.9
小樽市	100,404	111,299	△10,895	積丹町	1,498	1,831	△18.2
札幌市	1,964,034	1,973,395	△9,361	上砂川町	2,327	2,841	△18.1
室蘭市	74,019	82,383	△8,364	歌志内市	2,451	2,989	△18.0
北見市	108,287	115,480	△7,193	和寒町	2,669	3,192	△16.4
岩見沢市	73,004	79,306	△6,302	福島町	3,184	3,794	△16.1
帯広市	160,764	166,536	△5,772	松前町	5,263	6,260	△15.9
苫小牧市	164,420	170,113	△5,693	江差町	6,259	7,428	△15.7

第2-2表 人口増減率別市町村数

	増加			減少(△)		
	10%以上	5%以上 10%未満	5%未満	5%未満	5%以上 10%未満	10%以上
令和7年(今回)	1	3	5	19	67	84
令和2年(前回)	0	1	11	26	80	61
増減	1	2	△6	△7	△13	23

札幌市の人口は 196 万 4,034 人で全道人口の 39.4%
人口 3 千人未満は 51 市町村

北海道内の市町村別人口では、札幌市が 196万4,034人で最も多く、全道人口の 39.4%(前回37.8%)を占めている。次いで、旭川市 30万5,701人、函館市 23万498人、苫小牧市 16万4,420人、帯広市 16万764人、釧路市 15万1,326人と続いている。

人口規模別では、10 万人以上は 9 市(前回 9 市)、3 千人未満は 51 市町村(前回 45 市町村)であった。(第 3 - 1 表、第 3 - 2 表、第 4 表)

第 3 - 1 表 市町村別の人口 - 上位及び下位各 20 市町村

順位	市町村名	人口	順位	市町村名	人口
1	札幌市	1,964,034	160	幌延町	2,012
2	旭川市	305,701	161	喜茂別町	2,008
3	函館市	230,498	162	陸別町	1,988
4	苫小牧市	164,420	163	真狩村	1,965
5	帯広市	160,764	164	留寿都村	1,877
6	釧路市	151,326	165	利尻町	1,768
7	江別市	119,568	166	浦臼町	1,533
8	北見市	108,287	167	北竜町	1,531
9	小樽市	100,404	168	積丹町	1,498
10	千歳市	98,177	169	泊村	1,490
11	室蘭市	74,019	170	占冠村	1,487
12	岩見沢市	73,004	171	中頓別町	1,415
13	恵庭市	70,918	172	中川町	1,230
14	北広島市	55,838	173	幌加内町	1,201
15	石狩市	55,771	174	島牧村	1,170
16	音更町	41,997	175	赤井川村	1,067
17	登別市	41,991	176	初山別村	946
18	北斗市	40,601	177	西興部村	914
19	滝川市	35,845	178	神恵内村	803
20	網走市	32,770	179	音威子府村	599

第 3 - 2 表 人口規模別市町村数

	10万人以上	5万人以上 10万人未満	1万人以上 5万人未満	5千人以上 1万人未満	3千人以上 5千人未満	3千人未満
令和7年(今回)	9	6	37	38	38	51
令和2年(前回)	9	6	40	40	39	45
増減	0	0	△ 3	△ 2	△ 1	6

第4表 市区町村別人口・世帯数

市区町村	人 口								世 帯 数				
	総数	男	女	令和2年との比較				総数	令和2年との比較				
				増減数	増減率(%)	増減率(%)	増減率(%)		総数	増減数	増減率(%)		
												男	女
全道計	4,985,419	2,355,629	2,629,790	5,224,614	△ 239,195	△ 4.6	△ 4.4	△ 4.7	2,465,414	2,476,846	△ 11,432	△ 0.5	
市 計	4,145,875	1,946,846	2,199,029	4,310,477	△ 164,602	△ 3.8	△ 3.8	△ 3.8	2,061,604	2,063,614	△ 2,010	△ 0.1	
町 村 計	839,544	408,783	430,761	914,137	△ 74,593	△ 8.2	△ 7.4	△ 8.9	403,810	413,232	△ 9,422	△ 2.3	
空知計	253,456	118,948	134,508	281,964	△ 28,508	△ 10.1	△ 10.1	△ 10.1	119,981	127,718	△ 7,737	△ 6.1	
市 計	193,084	90,118	102,966	216,350	△ 23,266	△ 10.8	△ 10.8	△ 10.7	93,232	100,099	△ 6,867	△ 6.9	
夕張市	5,618	2,634	2,984	7,334	△ 1,716	△ 23.4	△ 22.1	△ 24.5	2,961	3,807	△ 846	△ 22.2	
岩見沢市	73,004	33,971	39,033	79,306	△ 6,302	△ 7.9	△ 8.4	△ 7.5	34,158	35,584	△ 1,426	△ 4.0	
美唄市	17,668	8,370	9,298	20,413	△ 2,745	△ 13.4	△ 12.5	△ 14.3	8,507	9,434	△ 927	△ 9.8	
芦別市	10,605	4,930	5,675	12,555	△ 1,950	△ 15.5	△ 14.4	△ 16.5	5,451	6,055	△ 604	△ 10.0	
赤平市	8,268	3,750	4,518	9,698	△ 1,430	△ 14.7	△ 14.5	△ 14.9	3,993	4,494	△ 501	△ 11.1	
三笠市	6,907	3,217	3,690	8,040	△ 1,133	△ 14.1	△ 11.4	△ 16.3	3,455	3,816	△ 361	△ 9.5	
滝川市	35,845	16,968	18,877	39,490	△ 3,645	△ 9.2	△ 9.9	△ 8.6	17,832	18,688	△ 856	△ 4.6	
砂川市	14,998	6,943	8,055	16,486	△ 1,488	△ 9.0	△ 8.7	△ 9.3	7,182	7,599	△ 417	△ 5.5	
歌志内市	2,451	1,168	1,283	2,989	△ 538	△ 18.0	△ 16.5	△ 19.3	1,192	1,424	△ 232	△ 16.3	
深川市	17,720	8,167	9,553	20,039	△ 2,319	△ 11.6	△ 12.8	△ 10.5	8,501	9,198	△ 697	△ 7.6	
町村計	60,372	28,830	31,542	65,614	△ 5,242	△ 8.0	△ 7.9	△ 8.1	26,749	27,619	△ 870	△ 3.2	
南幌町	7,890	3,787	4,103	7,319	△ 571	7.8	9.4	6.4	3,264	2,980	284	9.5	
奈井江町	4,543	2,137	2,406	5,120	△ 577	△ 11.3	△ 11.1	△ 11.4	2,143	2,312	△ 169	△ 7.3	
上砂川町	2,327	1,093	1,234	2,841	△ 514	△ 18.1	△ 15.4	△ 20.3	1,302	1,479	△ 177	△ 12.0	
由仁町	4,349	2,062	2,287	4,822	△ 473	△ 9.8	△ 10.4	△ 9.2	1,982	2,063	△ 81	△ 3.9	
長沼町	9,479	4,500	4,979	10,289	△ 810	△ 7.9	△ 8.5	△ 7.3	4,025	4,091	△ 66	△ 1.6	
栗山町	10,405	4,828	5,577	11,272	△ 867	△ 7.7	△ 6.7	△ 8.5	4,883	4,964	△ 81	△ 1.6	
月形町	2,993	1,706	1,287	3,691	△ 698	△ 18.9	△ 21.9	△ 14.5	1,164	1,320	△ 156	△ 11.8	
浦臼町	1,533	747	786	1,732	△ 199	△ 11.5	△ 11.6	△ 11.4	707	777	△ 70	△ 9.0	
新十津川町	6,114	2,828	3,286	6,484	△ 370	△ 5.7	△ 5.0	△ 6.3	2,480	2,543	△ 63	△ 2.5	
妹背牛町	2,291	1,097	1,194	2,693	△ 402	△ 14.9	△ 15.0	△ 14.9	1,140	1,201	△ 61	△ 5.1	
秩父別町	2,116	985	1,131	2,329	△ 213	△ 9.1	△ 8.1	△ 10.0	925	982	△ 57	△ 5.8	
雨竜町	2,147	1,031	1,116	2,389	△ 242	△ 10.1	△ 11.5	△ 8.8	874	926	△ 52	△ 5.6	
北竜町	1,531	737	794	1,724	△ 193	△ 11.2	△ 10.4	△ 11.9	681	737	△ 56	△ 7.6	
沼田町	2,654	1,292	1,362	2,909	△ 255	△ 8.8	△ 7.2	△ 10.2	1,179	1,244	△ 65	△ 5.2	
石狩計	2,381,989	1,118,109	1,263,880	2,396,732	△ 14,743	△ 0.6	△ 0.6	△ 0.7	1,186,747	1,153,297	33,450	2.9	
市 計	2,364,306	1,109,496	1,254,810	2,377,772	△ 13,466	△ 0.6	△ 0.5	△ 0.6	1,178,707	1,144,965	33,742	2.9	
札幌市	1,964,034	914,867	1,049,167	1,973,395	△ 9,361	△ 0.5	△ 0.4	△ 0.5	995,616	969,161	26,455	2.7	
中央区	255,882	116,592	139,290	248,680	7,202	2.9	3.3	2.5	149,983	141,429	8,554	6.0	
北区	285,798	135,387	150,411	289,323	△ 3,525	△ 1.2	△ 0.9	△ 1.5	142,711	139,675	3,036	2.2	
東区	261,249	124,247	137,002	265,379	△ 4,130	△ 1.6	△ 1.4	△ 1.7	130,926	131,188	△ 262	△ 0.2	
白石区	210,753	99,579	111,174	211,835	△ 1,082	△ 0.5	△ 0.5	△ 0.5	111,528	108,233	3,295	3.0	
豊平区	230,960	106,835	124,125	225,298	5,662	2.5	2.6	2.5	127,018	118,650	8,368	7.1	
南区	132,525	61,143	71,382	135,777	△ 3,252	△ 2.4	△ 1.9	△ 2.8	61,935	62,134	△ 199	△ 0.3	
西区	217,774	100,211	117,563	217,040	734	0.3	0.2	0.5	107,051	103,849	3,202	3.1	
厚別区	122,003	55,070	66,933	125,083	△ 3,080	△ 2.5	△ 3.0	△ 2.0	58,467	57,289	1,178	2.1	
手稲区	139,146	65,052	74,094	142,625	△ 3,479	△ 2.4	△ 2.8	△ 2.1	60,851	61,080	△ 229	△ 0.4	
清田区	107,944	50,751	57,193	112,355	△ 4,411	△ 3.9	△ 4.2	△ 3.7	45,146	45,634	△ 488	△ 1.1	
江別市	119,568	56,798	62,770	121,056	△ 1,488	△ 1.2	△ 1.3	△ 1.2	54,574	53,977	597	1.1	
千歳市	98,177	50,072	48,105	97,950	227	0.2	0.6	△ 0.1	47,127	43,809	3,318	7.6	
恵庭市	70,918	34,449	36,469	70,331	587	0.8	1.1	0.6	32,299	30,276	2,023	6.7	
北広島市	55,838	26,533	29,305	58,171	△ 2,333	△ 4.0	△ 4.4	△ 3.6	24,574	24,640	△ 66	△ 0.3	
石狩市	55,771	26,777	28,994	56,869	△ 1,098	△ 1.9	△ 2.0	△ 1.9	24,517	23,102	1,415	6.1	
町村計	17,683	8,613	9,070	18,960	△ 1,277	△ 6.7	△ 6.2	△ 7.2	8,040	8,332	△ 292	△ 3.5	
当別町	14,949	7,272	7,677	15,916	△ 967	△ 6.1	△ 5.6	△ 6.5	7,058	7,281	△ 223	△ 3.1	
新篠津村	2,734	1,341	1,393	3,044	△ 310	△ 10.2	△ 9.6	△ 10.7	982	1,051	△ 69	△ 6.6	
後志計	183,136	87,125	96,011	198,888	△ 15,752	△ 7.9	△ 6.4	△ 9.3	92,116	94,653	△ 2,537	△ 2.7	
市 計	100,404	45,265	55,139	111,299	△ 10,895	△ 9.8	△ 9.7	△ 9.8	49,133	52,817	△ 3,684	△ 7.0	
小樽市	100,404	45,265	55,139	111,299	△ 10,895	△ 9.8	△ 9.7	△ 9.8	49,133	52,817	△ 3,684	△ 7.0	
町村計	82,732	41,860	40,872	87,589	△ 4,857	△ 5.5	△ 2.5	△ 8.4	42,983	41,836	1,147	2.7	
島牧村	1,170	590	580	1,356	△ 186	△ 13.7	△ 14.1	△ 13.3	556	617	△ 61	△ 9.9	
寿都町	2,496	1,233	1,263	2,838	△ 342	△ 12.1	△ 11.7	△ 12.4	1,244	1,340	△ 96	△ 7.2	
黒松内町	2,643	1,374	1,269	2,791	△ 148	△ 5.3	1.6	△ 11.8	1,387	1,298	89	6.9	
蘭越町	4,346	2,114	2,232	4,568	△ 222	△ 4.9	△ 3.8	△ 5.9	2,037	2,081	△ 44	△ 2.1	
ニセコ町	5,370	2,771	2,599	5,074	296	5.8	5.6	6.1	2,899	2,515	384	15.3	
真狩村	1,965	1,031	934	2,045	△ 80	△ 3.9	△ 0.4	△ 7.5	985	903	82	9.1	
留寿都村	1,877	969	908	1,911	△ 34	△ 1.8	△ 0.2	△ 3.4	1,052	959	93	9.7	
喜茂別町	2,008	1,064	944	2,156	△ 148	△ 6.9	△ 4.3	△ 9.6	1,142	1,130	12	1.1	
京極町	2,809	1,382	1,427	2,941	△ 132	△ 4.5	△ 2.7	△ 6.2	1,358	1,269	89	7.0	
倶知安町	14,763	7,967	6,796	15,129	△ 366	△ 2.4	2.3	△ 7.4	8,018	7,631	387	5.1	
共和町	5,989	3,463	2,526	5,772	217	3.8	13.7	△ 7.3	3,281	2,728	553	20.3	
岩内町	10,365	5,054	5,311	11,648	△ 1,283	△ 11.0	△ 8.1	△ 13.6	5,463	5,750	△ 287	△ 5.0	
泊村	1,490	803	687	1,569	△ 79	△ 5.0	2.4	△ 12.5	832	813	19	2.3	
神恵内村	803	389	414	870	△ 67	△ 7.7	△ 2.8	△ 11.9	389	401	△ 12	△ 3.0	
積丹町	1,498	711	787	1,831	△ 333	△ 18.2	△ 16.8	△ 19.4	768	883	△ 115	△ 13.0	
古平町	2,399	1,146	1,253	2,745	△ 346	△ 12.6	△ 12.3	△ 12.9	1,176	1,282	△ 106	△ 8.3	
仁木町	3,188	1,559	1,629	3,180	8	0.3	2.2	△ 1.5	1,659	1,332	327	24.5	
余市町	16,486	7,666	8,820	18,000	△ 1,514	△ 8.4	△ 8.1	△ 8.7	8,139	8,283	△ 144	△ 1.7	
赤井川村	1,067	574	493	1,165	△ 98	△ 8.4	△ 5.3	△ 11.8	598	621	△ 23	△ 3.7	

市区町村	人 口								世 帯 数				
	総数	男	女	令和2年との比較				総数	令和2年との比較				
				総数	増減数	増減率 (%)	男		女	総数	増減数	増減率 (%)	
													増減数
胆 振 計	356,972	173,775	183,197	382,354	△ 25,382	△ 6.6	△ 6.4	△ 6.9	176,250	181,358	△ 5,108	△ 2.8	
市 計	310,538	151,310	159,228	331,713	△ 21,175	△ 6.4	△ 6.2	△ 6.6	153,124	157,668	△ 4,544	△ 2.9	
室 蘭 市	74,019	36,408	37,611	82,383	△ 8,364	△ 10.2	△ 9.9	△ 10.4	39,105	41,766	△ 2,661	△ 6.4	
苦 小 牧 市	164,420	81,145	83,275	170,113	△ 5,693	△ 3.3	△ 2.8	△ 3.8	79,993	80,130	△ 137	△ 0.2	
登 別 市	41,991	19,941	22,050	46,391	△ 4,400	△ 9.5	△ 10.0	△ 9.1	20,013	20,928	△ 915	△ 4.4	
伊 達 市	30,108	13,816	16,292	32,826	△ 2,718	△ 8.3	△ 9.0	△ 7.7	14,013	14,844	△ 831	△ 5.6	
町 村 計	46,434	22,465	23,969	50,641	△ 4,207	△ 8.3	△ 7.7	△ 8.9	23,126	23,690	△ 564	△ 2.4	
豊 浦 町	3,409	1,614	1,795	3,821	△ 412	△ 10.8	△ 9.4	△ 12.0	1,640	1,774	△ 134	△ 7.6	
壮 瞥 町	2,349	1,138	1,211	2,743	△ 394	△ 14.4	△ 11.4	△ 16.9	1,131	1,170	△ 39	△ 3.3	
白 老 町	14,582	6,945	7,637	16,212	△ 1,630	△ 10.1	△ 9.9	△ 10.2	7,322	7,688	△ 366	△ 4.8	
厚 真 町	4,159	2,154	2,005	4,432	△ 273	△ 6.2	△ 4.2	△ 8.2	1,884	1,930	△ 46	△ 2.4	
洞 爺 湖 町	7,826	3,575	4,251	8,442	△ 616	△ 7.3	△ 8.5	△ 6.2	4,006	4,030	△ 24	△ 0.6	
安 平 町	6,955	3,439	3,516	7,340	△ 385	△ 5.2	△ 5.3	△ 5.2	3,344	3,451	△ 107	△ 3.1	
む かわ 町	7,154	3,600	3,554	7,651	△ 497	△ 6.5	△ 4.7	△ 8.2	3,799	3,647	△ 152	△ 4.2	
日 高 計	57,485	28,881	28,604	63,372	△ 5,887	△ 9.3	△ 7.8	△ 10.8	28,967	30,130	△ 1,163	△ 3.9	
町 村 計	57,485	28,881	28,604	63,372	△ 5,887	△ 9.3	△ 7.8	△ 10.8	28,967	30,130	△ 1,163	△ 3.9	
日 高 町	10,298	5,368	4,930	11,279	△ 981	△ 8.7	△ 6.0	△ 11.4	5,493	5,552	△ 59	△ 1.1	
平 取 町	4,332	2,144	2,188	4,776	△ 444	△ 9.3	△ 10.5	△ 8.1	2,146	2,288	△ 142	△ 6.2	
新 冠 町	4,759	2,379	2,380	5,309	△ 550	△ 10.4	△ 8.6	△ 12.0	2,375	2,443	△ 68	△ 2.8	
浦 河 町	11,120	5,702	5,418	12,074	△ 954	△ 7.9	△ 4.6	△ 11.2	5,636	5,936	△ 300	△ 5.1	
様 似 町	3,665	1,782	1,883	4,043	△ 378	△ 9.3	△ 7.3	△ 11.2	1,830	1,913	△ 83	△ 4.3	
え り も 町	3,738	1,886	1,852	4,374	△ 636	△ 14.5	△ 15.4	△ 13.6	1,698	1,822	△ 124	△ 6.8	
新 ひ だ か 町	19,573	9,620	9,953	21,517	△ 1,944	△ 9.0	△ 8.1	△ 9.9	9,789	10,176	△ 387	△ 3.8	
渡 島 計	349,746	161,243	188,503	380,158	△ 30,412	△ 8.0	△ 7.5	△ 8.4	170,990	178,679	△ 7,689	△ 4.3	
市 計	271,099	123,533	147,566	295,386	△ 24,287	△ 8.2	△ 8.2	△ 8.3	133,551	140,130	△ 6,579	△ 4.7	
函 館 市	230,498	104,553	125,945	251,084	△ 20,586	△ 8.2	△ 8.3	△ 8.1	115,803	121,793	△ 5,990	△ 4.9	
北 斗 市	40,601	18,980	21,621	44,302	△ 3,701	△ 8.4	△ 7.6	△ 9.0	17,748	18,337	△ 589	△ 3.2	
町 村 計	78,647	37,710	40,937	84,772	△ 6,125	△ 7.2	△ 5.3	△ 8.9	37,439	38,549	△ 1,110	△ 2.9	
松 前 町	5,263	2,420	2,843	6,260	△ 997	△ 15.9	△ 13.7	△ 17.7	2,822	3,196	△ 374	△ 11.7	
福 島 町	3,184	1,487	1,697	3,794	△ 610	△ 16.1	△ 15.3	△ 16.8	1,658	1,861	△ 203	△ 10.9	
知 内 町	3,654	1,810	1,844	4,167	△ 513	△ 12.3	△ 12.1	△ 12.5	1,704	1,868	△ 164	△ 8.8	
木 古 内 町	3,258	1,510	1,748	3,832	△ 574	△ 15.0	△ 13.7	△ 16.0	1,690	1,871	△ 181	△ 9.7	
七 飯 町	26,966	12,532	14,434	27,686	△ 720	△ 2.6	△ 1.2	△ 3.8	11,657	11,568	89	0.8	
鹿 部 町	3,347	1,579	1,768	3,760	△ 413	△ 11.0	△ 11.2	△ 10.8	1,602	1,619	△ 17	△ 1.1	
森 町	12,852	5,938	6,914	14,338	△ 1,486	△ 10.4	△ 10.8	△ 10.0	6,202	6,330	△ 128	△ 2.0	
八 雲 町	14,813	7,495	7,318	15,826	△ 1,013	△ 6.4	△ 5.1	△ 7.7	7,753	7,519	234	3.1	
長 万 部 町	5,310	2,939	2,371	5,109	201	3.9	20.1	△ 10.9	2,351	2,717	△ 366	△ 13.5	
檜 山 計	28,766	13,730	15,036	33,609	△ 4,843	△ 14.4	△ 14.1	△ 14.7	14,297	15,787	△ 1,490	△ 9.4	
町 村 計	28,766	13,730	15,036	33,609	△ 4,843	△ 14.4	△ 14.1	△ 14.7	14,297	15,787	△ 1,490	△ 9.4	
江 差 町	6,259	2,994	3,265	7,428	△ 1,169	△ 15.7	△ 16.1	△ 15.4	3,217	3,542	△ 325	△ 9.2	
上 ノ 国 町	3,658	1,676	1,982	4,306	△ 648	△ 15.0	△ 14.7	△ 15.3	1,854	2,053	△ 199	△ 9.7	
厚 沢 部 町	3,099	1,487	1,612	3,592	△ 493	△ 13.7	△ 13.4	△ 14.0	1,475	1,654	△ 179	△ 10.8	
乙 部 町	2,937	1,345	1,592	3,403	△ 466	△ 13.7	△ 12.5	△ 14.6	1,467	1,597	△ 130	△ 8.1	
奥 尻 町	2,049	1,087	962	2,410	△ 361	△ 15.0	△ 15.1	△ 14.9	1,072	1,215	△ 143	△ 11.8	
今 金 町	4,393	2,139	2,254	5,072	△ 679	△ 13.4	△ 12.6	△ 14.2	2,021	2,192	△ 171	△ 7.8	
せ た な 町	6,371	3,002	3,369	7,398	△ 1,027	△ 13.9	△ 13.4	△ 14.3	3,191	3,534	△ 343	△ 9.7	
上 川 計	445,409	207,386	238,023	481,953	△ 36,544	△ 7.6	△ 7.9	△ 7.3	216,821	224,353	△ 7,532	△ 3.4	
市 計	365,205	168,921	196,284	395,577	△ 30,372	△ 7.7	△ 8.1	△ 7.3	179,737	186,727	△ 6,990	△ 3.7	
旭 川 市	305,701	140,451	165,250	329,306	△ 23,605	△ 7.2	△ 7.7	△ 6.7	150,593	156,195	△ 5,602	△ 3.6	
士 別 市	15,785	7,513	8,272	17,858	△ 2,073	△ 11.6	△ 10.7	△ 12.4	7,702	8,184	△ 482	△ 5.9	
名 寄 市	24,398	11,857	12,541	27,282	△ 2,884	△ 10.6	△ 11.0	△ 10.2	12,109	12,810	△ 701	△ 5.5	
富 良 野 市	19,321	9,100	10,221	21,131	△ 1,810	△ 8.6	△ 8.5	△ 8.6	9,333	9,538	△ 205	△ 2.1	
町 村 計	80,204	38,465	41,739	86,376	△ 6,172	△ 7.1	△ 7.3	△ 7.0	37,084	37,626	△ 542	△ 1.4	
鷹 栖 町	6,173	2,928	3,245	6,567	△ 394	△ 6.0	△ 5.7	△ 6.3	2,660	2,658	2	0.1	
東 神 楽 町	9,588	4,469	5,119	10,127	△ 539	△ 5.3	△ 5.0	△ 5.6	3,820	3,840	△ 20	△ 0.5	
当 麻 町	5,826	2,688	3,138	6,319	△ 493	△ 7.8	△ 7.7	△ 7.9	2,704	2,773	△ 69	△ 2.5	
比 布 町	3,261	1,560	1,701	3,520	△ 259	△ 7.4	△ 6.1	△ 8.4	1,475	1,570	△ 95	△ 6.1	
愛 別 町	2,288	1,089	1,199	2,605	△ 317	△ 12.2	△ 10.4	△ 13.7	1,090	1,189	△ 99	△ 8.3	
上 川 町	3,170	1,521	1,649	3,500	△ 330	△ 9.4	△ 10.9	△ 8.0	1,819	1,913	△ 94	△ 4.9	
東 川 町	8,726	4,055	4,671	8,314	412	5.0	4.6	5.3	3,661	3,405	256	7.5	
美 瑛 町	9,337	4,335	5,002	9,668	△ 331	△ 3.4	△ 3.6	△ 3.3	4,438	4,213	225	5.3	
上 富 良 野 町	9,150	4,643	4,507	10,348	△ 1,198	△ 11.6	△ 13.4	△ 9.6	4,124	4,287	△ 163	△ 3.8	
中 富 良 野 町	4,285	2,008	2,277	4,733	△ 448	△ 9.5	△ 11.2	△ 7.9	1,965	1,977	△ 12	△ 0.6	
南 富 良 野 町	2,195	1,137	1,058	2,376	△ 181	△ 7.6	△ 7.4	△ 7.8	1,102	1,075	27	2.5	
占 冠 村	1,487	777	710	1,306	181	13.9	19.0	8.7	1,084	849	235	27.7	
和 寒 町	2,669	1,268	1,401	3,192	△ 523	△ 16.4	△ 15.3	△ 17.3	1,286	1,429	△ 143	△ 10.0	
剣 淵 町	2,640	1,298	1,342	2,926	△ 286	△ 9.8	△ 8.9	△ 10.6	1,181	1,227	△ 46	△ 3.7	
下 川 町	2,744	1,330	1,414	3,126	△ 382	△ 12.2	△ 10.8	△ 13.5	1,394	1,473	△ 79	△ 5.4	
美 深 町	3,635	1,783	1,852	4,145	△ 510	△ 12.3	△ 12.5	△ 12.1	1,696	1,912	△ 216	△ 11.3	
音 威 子 府 村	599	321	278	706	△ 107	△ 15.2	△ 12.1	△ 18.5	318	347	△ 29	△ 8.4	
中 川 町	1,230	650	580	1,528	△ 298	△ 19.5	△ 19.3	△ 19.8	651	822	△ 171	△ 20.8	
幌 加 内 町	1,201	605	596	1,370	△ 169	△ 12.3	△ 11.2	△ 13.5	616	667	△ 51	△ 7.6	

市区町村	人 口								世 帯 数				
	総数	男	女	令和2年との比較						総数	令和2年との比較		
				総数		男		女			総数	増減数	増減率 (%)
				増減数	増減率 (%)	増減率 (%)	増減率 (%)						
留 萌 計	37,111	18,095	19,016	43,050	△ 5,939	△ 13.8	△ 12.4	△ 15.1	19,014	20,673	△ 1,659	△ 8.0	
市 計	17,360	8,443	8,917	20,114	△ 2,754	△ 13.7	△ 12.5	△ 14.8	8,938	9,816	△ 878	△ 8.9	
留 萌 市	17,360	8,443	8,917	20,114	△ 2,754	△ 13.7	△ 12.5	△ 14.8	8,938	9,816	△ 878	△ 8.9	
町 村 計	19,751	9,652	10,099	22,936	△ 3,185	△ 13.9	△ 12.4	△ 15.3	10,076	10,857	△ 781	△ 7.2	
増 毛 町	3,343	1,521	1,822	3,908	△ 565	△ 14.5	△ 14.4	△ 14.5	1,646	1,878	△ 232	△ 12.4	
小 平 町	2,562	1,244	1,318	2,994	△ 432	△ 14.4	△ 13.1	△ 15.7	1,262	1,366	△ 104	△ 7.6	
苫 前 町	2,560	1,261	1,299	2,936	△ 376	△ 12.8	△ 11.7	△ 13.9	1,230	1,347	△ 117	△ 8.7	
羽 幌 町	5,642	2,762	2,880	6,548	△ 906	△ 13.8	△ 12.7	△ 14.9	2,938	3,143	△ 205	△ 6.5	
初 山 別 村	946	472	474	1,080	△ 134	△ 12.4	△ 8.9	△ 15.7	467	498	△ 31	△ 6.2	
遠 別 町	2,163	1,065	1,098	2,520	△ 357	△ 14.2	△ 12.8	△ 15.4	1,132	1,200	△ 68	△ 5.7	
天 塩 町	2,535	1,327	1,208	2,950	△ 415	△ 14.1	△ 10.2	△ 17.9	1,401	1,425	△ 24	△ 1.7	
宗 谷 計	55,583	27,631	27,952	62,140	△ 6,557	△ 10.6	△ 10.5	△ 10.6	28,333	29,943	△ 1,610	△ 5.4	
市 計	30,068	14,942	15,126	33,563	△ 3,495	△ 10.4	△ 10.3	△ 10.6	15,180	16,060	△ 880	△ 5.5	
稚 内 市	30,068	14,942	15,126	33,563	△ 3,495	△ 10.4	△ 10.3	△ 10.6	15,180	16,060	△ 880	△ 5.5	
町 村 計	25,515	12,689	12,826	28,577	△ 3,062	△ 10.7	△ 10.8	△ 10.6	13,153	13,883	△ 730	△ 5.3	
猿 払 村	2,506	1,213	1,293	2,611	△ 105	△ 4.0	△ 5.6	△ 2.5	1,230	1,238	△ 8	△ 0.6	
浜 頓 別 町	3,039	1,468	1,571	3,448	△ 409	△ 11.9	△ 12.4	△ 11.4	1,599	1,716	△ 117	△ 6.8	
中 頓 別 町	1,415	709	706	1,637	△ 222	△ 13.6	△ 13.3	△ 13.8	724	756	△ 32	△ 4.2	
枝 幸 町	7,025	3,377	3,648	7,565	△ 540	△ 7.1	△ 6.2	△ 8.0	3,590	3,515	75	2.1	
豊 富 町	3,431	1,782	1,649	3,974	△ 543	△ 13.7	△ 15.1	△ 12.1	1,711	1,951	△ 240	△ 12.3	
礼 文 町	2,179	1,136	1,043	2,509	△ 330	△ 13.2	△ 11.5	△ 14.9	1,164	1,246	△ 82	△ 6.6	
利 尻 町	1,768	888	880	2,004	△ 236	△ 11.8	△ 10.7	△ 12.9	931	1,037	△ 106	△ 10.2	
利 尻 富 士 町	2,140	1,033	1,107	2,458	△ 318	△ 12.9	△ 13.0	△ 12.8	1,132	1,199	△ 67	△ 5.6	
幌 延 町	2,012	1,083	929	2,371	△ 359	△ 15.1	△ 16.0	△ 14.1	1,072	1,225	△ 153	△ 12.5	
オホーツク計	251,533	121,608	129,925	273,362	△ 21,829	△ 8.0	△ 7.5	△ 8.4	125,617	128,986	△ 3,369	△ 2.6	
市 計	160,520	77,349	83,171	172,454	△ 11,934	△ 6.9	△ 6.5	△ 7.3	81,900	83,655	△ 1,755	△ 2.1	
北 見 市	108,287	51,918	56,369	115,480	△ 7,193	△ 6.2	△ 5.1	△ 7.2	53,937	55,188	△ 1,251	△ 2.3	
網 走 市	32,770	16,354	16,416	35,759	△ 2,989	△ 8.4	△ 9.4	△ 7.2	17,036	17,253	△ 217	△ 1.3	
紋 別 市	19,463	9,077	10,386	21,215	△ 1,752	△ 8.3	△ 8.3	△ 8.2	10,927	11,214	△ 287	△ 2.6	
町 村 計	91,013	44,259	46,754	100,908	△ 9,895	△ 9.8	△ 9.3	△ 10.3	43,717	45,331	△ 1,614	△ 3.6	
美 幌 町	16,707	8,156	8,551	18,997	△ 1,990	△ 10.6	△ 10.0	△ 11.2	7,986	8,309	△ 323	△ 3.9	
津 別 町	3,774	1,882	1,892	4,373	△ 599	△ 13.7	△ 10.2	△ 16.9	1,840	2,043	△ 203	△ 9.9	
斜 里 町	10,717	5,309	5,408	11,418	△ 701	△ 6.1	△ 6.4	△ 5.9	5,419	5,349	70	1.3	
清 里 町	3,571	1,758	1,813	3,883	△ 312	△ 8.0	△ 6.6	△ 9.4	1,533	1,591	△ 58	△ 3.6	
小 清 水 町	4,195	2,022	2,173	4,623	△ 428	△ 9.3	△ 8.4	△ 10.1	1,864	1,966	△ 102	△ 5.2	
訓 子 府 町	4,245	2,044	2,201	4,677	△ 432	△ 9.2	△ 8.8	△ 9.6	1,837	1,873	△ 36	△ 1.9	
置 戸 町	2,469	1,150	1,319	2,775	△ 306	△ 11.0	△ 10.2	△ 11.7	1,193	1,202	△ 9	△ 0.7	
佐 呂 間 町	4,339	1,993	2,346	4,875	△ 536	△ 11.0	△ 13.2	△ 9.0	2,213	2,266	△ 53	△ 2.3	
遠 軽 町	17,047	8,276	8,771	19,241	△ 2,194	△ 11.4	△ 11.4	△ 11.4	8,225	8,813	△ 588	△ 6.7	
湧 別 町	7,538	3,621	3,917	8,270	△ 732	△ 8.9	△ 8.3	△ 9.4	3,605	3,692	△ 87	△ 2.4	
滝 上 町	2,097	1,029	1,068	2,421	△ 324	△ 13.4	△ 12.6	△ 14.1	1,101	1,201	△ 100	△ 8.3	
興 部 町	3,356	1,677	1,679	3,628	△ 272	△ 7.5	△ 5.1	△ 9.7	1,756	1,725	31	1.8	
西 興 部 村	914	463	451	1,053	△ 139	△ 13.2	△ 11.0	△ 15.4	468	499	△ 31	△ 6.2	
雄 武 町	3,861	1,853	2,008	4,199	△ 338	△ 8.0	△ 7.3	△ 8.7	2,006	2,052	△ 46	△ 2.2	
大 空 町	6,183	3,026	3,157	6,745	△ 592	△ 8.7	△ 7.9	△ 9.5	2,671	2,750	△ 79	△ 2.9	
十 勝 計	315,393	151,155	164,238	332,648	△ 17,255	△ 5.2	△ 5.3	△ 5.1	152,669	153,169	△ 500	△ 0.3	
市 計	160,764	76,654	84,110	166,536	△ 5,772	△ 3.5	△ 3.7	△ 3.2	80,646	80,175	471	0.6	
帯 広 市	160,764	76,654	84,110	166,536	△ 5,772	△ 3.5	△ 3.7	△ 3.2	80,646	80,175	471	0.6	
町 村 計	154,629	74,501	80,128	166,112	△ 11,483	△ 6.9	△ 6.9	△ 6.9	72,023	72,994	△ 971	△ 1.3	
音 更 町	41,997	19,831	22,166	43,576	△ 1,579	△ 3.6	△ 3.9	△ 3.4	18,662	18,362	300	1.6	
士 幌 町	5,385	2,662	2,723	5,848	△ 463	△ 7.9	△ 7.9	△ 7.9	2,464	2,524	△ 60	△ 2.4	
上 士 幌 町	4,472	2,211	2,261	4,778	△ 306	△ 6.4	△ 5.6	△ 7.1	2,290	2,350	△ 60	△ 2.6	
鹿 追 町	4,861	2,375	2,486	5,266	△ 405	△ 7.7	△ 7.7	△ 7.7	2,227	2,255	△ 28	△ 1.2	
新 得 町	5,224	2,620	2,604	5,817	△ 593	△ 10.2	△ 9.7	△ 10.7	2,712	2,883	△ 171	△ 5.9	
清 水 町	8,368	4,164	4,204	9,094	△ 726	△ 8.0	△ 7.0	△ 8.9	4,114	4,166	△ 52	△ 1.2	
芽 室 町	17,242	8,195	9,047	18,048	△ 806	△ 4.5	△ 4.8	△ 4.1	7,367	7,257	110	1.5	
中 札 内 村	3,804	1,869	1,935	3,884	△ 80	△ 2.1	△ 0.6	△ 3.4	1,745	1,684	61	3.6	
更 別 村	3,001	1,485	1,516	3,080	△ 79	△ 2.6	△ 2.2	△ 2.9	1,352	1,311	41	3.1	
大 樹 町	5,127	2,621	2,506	5,420	△ 293	△ 5.4	△ 3.4	△ 7.4	2,666	2,593	73	2.8	
広 尾 町	5,506	2,669	2,837	6,387	△ 881	△ 13.8	△ 13.8	△ 13.8	2,729	2,997	△ 268	△ 8.9	
幕 別 町	24,195	11,368	12,827	25,766	△ 1,571	△ 6.1	△ 7.1	△ 5.1	11,082	11,029	53	0.5	
池 田 町	5,592	2,654	2,938	6,294	△ 702	△ 11.2	△ 10.5	△ 11.7	2,773	2,974	△ 201	△ 6.8	
豊 頃 町	2,704	1,324	1,380	3,022	△ 318	△ 10.5	△ 10.4	△ 10.6	1,331	1,355	△ 24	△ 1.8	
本 別 町	5,695	2,791	2,904	6,618	△ 923	△ 13.9	△ 13.5	△ 14.3	2,852	3,108	△ 256	△ 8.2	
足 寄 町	5,613	2,777	2,836	6,563	△ 950	△ 14.5	△ 13.6	△ 15.3	2,802	3,097	△ 295	△ 9.5	
陸 別 町	1,988	1,003	985	2,264	△ 276	△ 12.2	△ 11.9	△ 12.5	954	1,058	△ 104	△ 9.8	
浦 幌 町	3,855	1,882	1,973	4,387	△ 532	△ 12.1	△ 12.0	△ 12.3	1,901	1,991	△ 90	△ 4.5	

市区町村	人 口								世 帯 数				
	総数	男	女	令和2年との比較						総数	令和2年との比較		
				総数		男		女			総数	増減数	増減率 (%)
				増減数	増減率 (%)	増減率 (%)	増減率 (%)						
釧路計	203,892	95,984	107,908	222,613	△ 18,721	△ 8.4	△ 8.6	△ 8.3	102,614	106,114	△ 3,500	△ 3.3	
市計	151,326	70,765	80,561	165,077	△ 13,751	△ 8.3	△ 8.7	△ 8.0	77,314	80,349	△ 3,035	△ 3.8	
釧路市	151,326	70,765	80,561	165,077	△ 13,751	△ 8.3	△ 8.7	△ 8.0	77,314	80,349	△ 3,035	△ 3.8	
町村計	52,566	25,219	27,347	57,536	△ 4,970	△ 8.6	△ 8.1	△ 9.1	25,300	25,765	△ 465	△ 1.8	
釧路町	17,782	8,392	9,390	19,105	△ 1,323	△ 6.9	△ 7.8	△ 6.1	8,142	8,268	△ 126	△ 1.5	
厚岸町	7,861	3,752	4,109	8,892	△ 1,031	△ 11.6	△ 10.1	△ 12.9	3,879	4,021	△ 142	△ 3.5	
浜中町	5,144	2,538	2,606	5,507	△ 363	△ 6.6	△ 6.9	△ 6.3	2,436	2,323	113	4.9	
標茶町	6,517	3,225	3,292	7,230	△ 713	△ 9.9	△ 7.1	△ 12.4	3,187	3,248	△ 61	△ 1.9	
弟子屈町	6,247	3,009	3,238	6,955	△ 708	△ 10.2	△ 9.2	△ 11.1	3,198	3,339	△ 141	△ 4.2	
鶴居村	2,400	1,189	1,211	2,558	△ 158	△ 6.2	△ 5.2	△ 7.1	1,135	1,109	26	2.3	
白糠町	6,615	3,114	3,501	7,289	△ 674	△ 9.2	△ 8.8	△ 9.7	3,323	3,457	△ 134	△ 3.9	
根室計	64,948	31,959	32,989	71,771	△ 6,823	△ 9.5	△ 9.2	△ 9.8	30,998	31,986	△ 988	△ 3.1	
市計	21,201	10,050	11,151	24,636	△ 3,435	△ 13.9	△ 14.6	△ 13.4	10,142	11,153	△ 1,011	△ 9.1	
根室市	21,201	10,050	11,151	24,636	△ 3,435	△ 13.9	△ 14.6	△ 13.4	10,142	11,153	△ 1,011	△ 9.1	
町村計	43,747	21,909	21,838	47,135	△ 3,388	△ 7.2	△ 6.5	△ 7.9	20,856	20,833	23	0.1	
別海町	13,323	6,838	6,485	14,380	△ 1,057	△ 7.4	△ 6.1	△ 8.6	6,121	6,092	29	0.5	
中標津町	21,785	10,811	10,974	23,010	△ 1,225	△ 5.3	△ 4.7	△ 6.0	10,775	10,577	198	1.9	
標津町	4,612	2,230	2,382	5,023	△ 411	△ 8.2	△ 9.5	△ 6.9	2,170	2,206	△ 36	△ 1.6	
羅臼町	4,027	2,030	1,997	4,722	△ 695	△ 14.7	△ 13.5	△ 16.0	1,790	1,958	△ 168	△ 8.6	

Ⅲ 全国との比較

総務省統計局が公表した令和7年国勢調査の人口速報集計による全国と北海道の人口及び世帯数の比較や全国都道府県人口の概況等は以下のとおりである。(第5-1表、第5-2表、第5-3表)

第5-1表 全国と北海道との比較

項目		北海道		全国	
		令和7年	令和2年	令和7年	令和2年
人口		4,985,419人	5,224,614人	123,049,524人	126,146,099人
前回調査との比較	増減数(人)	△239,195人	△157,119人	△3,096,575人	△948,646人
	増減率(%)	△4.6%	△2.9%	△2.5%	△0.7%
全国構成比(%)		4.1%	4.1%	100%	100%
全国順位	人口	9位	8位	-	-
	増減数	47位	47位	-	-
	増減率	29位	27位	-	-
世帯数		2,465,414世帯	2,476,846世帯	57,124,507世帯	55,830,154世帯
前回調査との比較	増減数(世帯)	△11,432世帯	32,036世帯	1,294,353世帯	2,381,469世帯
	増減率(%)	△0.5%	1.3%	2.3%	4.5%
全国構成比(%)		4.3%	4.4%	100%	100%
全国順位	世帯数	7位	7位	-	-
	増減数	45位	17位	-	-
	増減率	35位	35位	-	-

注) 「前回調査との比較」は、令和7年については令和2年と、令和2年については平成27年と比較している。

第5-2表 都道府県人口の概況

1 都道府県人口（上位・下位の10都道府県）

上位					下位				
	都道府県名	令和7年	令和2年	増減数(人)		都道府県名	令和7年	令和2年	増減数(人)
1	東京都	14,246,219	14,047,598	198,621	38	香川県	907,725	950,244	△ 42,519
2	神奈川県	9,193,657	9,237,333	△ 43,676	39	秋田県	882,100	959,502	△ 77,402
3	大阪府	8,764,578	8,837,685	△ 73,107	40	和歌山県	864,262	922,584	△ 58,322
4	愛知県	7,449,403	7,542,415	△ 93,012	41	佐賀県	781,214	811,442	△ 30,228
5	埼玉県	7,287,169	7,344,765	△ 57,596	42	山梨県	779,912	809,974	△ 30,062
6	千葉県	6,258,512	6,284,480	△ 25,968	43	福井県	729,386	766,863	△ 37,477
7	兵庫県	5,323,825	5,465,002	△ 141,177	44	徳島県	675,489	719,559	△ 44,070
8	福岡県	5,081,879	5,135,214	△ 53,335	45	高知県	643,437	691,527	△ 48,090
9	北海道	4,985,419	5,224,614	△ 239,195	46	島根県	629,460	671,126	△ 41,666
10	静岡県	3,468,845	3,633,202	△ 164,357	47	鳥取県	523,732	553,407	△ 29,675

2 増加した都道府県（2都県）

	都道府県名	令和7年	令和2年	増加数(人)	増加率(%)
1	東京都	14,246,219	14,047,598	198,621	1.4
2	沖縄県	1,468,220	1,467,480	740	0.1

3 減少した都道府県（減少数の大きい・減少率の高い10都道府県）

減少数					減少率			
	都道府県名	令和7年	令和2年	減少数(人)	都道府県名	令和7年	令和2年	減少率(%)
1	北海道	4,985,419	5,224,614	△ 239,195	秋田県	882,100	959,502	△ 8.1
2	静岡県	3,468,845	3,633,202	△ 164,357	青森県	1,140,395	1,237,984	△ 7.9
3	兵庫県	5,323,825	5,465,002	△ 141,177	岩手県	1,125,502	1,210,534	△ 7.0
4	新潟県	2,068,476	2,201,272	△ 132,796	山形県	993,127	1,068,027	△ 7.0
5	福島県	1,711,937	1,833,152	△ 121,215	高知県	643,437	691,527	△ 7.0
6	広島県	2,683,399	2,799,702	△ 116,303	福島県	1,711,937	1,833,152	△ 6.6
7	青森県	1,140,395	1,237,984	△ 97,589	和歌山県	864,262	922,584	△ 6.3
8	長野県	1,954,950	2,048,011	△ 93,061	島根県	629,460	671,126	△ 6.2
9	愛知県	7,449,403	7,542,415	△ 93,012	徳島県	675,489	719,559	△ 6.1
10	岐阜県	1,891,489	1,978,742	△ 87,253	長崎県	1,232,190	1,312,317	△ 6.1

第5-3表 都道府県別人口・世帯数

	人 口				世 帯 数							
	順位	総数	順位	対R2 増減数	順位	対R2 増減率	順位	対R2 増減率	順位	人/世帯数		
全国		123,049,524		△3,096,575		△2.5%		57,124,507		2.3%		2.15
北海道	9	4,985,419	47	△239,195	29	△4.6%	7	2,465,414	35	△0.5%	46	2.02
青森県	31	1,140,395	41	△97,589	46	△7.9%	31	498,748	46	△2.5%	17	2.29
岩手県	32	1,125,502	37	△85,032	45	△7.0%	33	486,376	40	△1.2%	14	2.31
宮城県	14	2,227,240	27	△74,756	13	△3.2%	14	1,007,392	11	2.5%	32	2.21
秋田県	39	882,100	33	△77,402	47	△8.1%	40	377,968	44	△1.9%	10	2.33
山形県	36	993,127	28	△74,900	44	△7.0%	38	398,213	32	0.0%	1	2.49
福島県	21	1,711,937	43	△121,215	42	△6.6%	23	734,134	39	△1.2%	11	2.33
茨城県	11	2,791,207	32	△75,802	11	△2.6%	12	1,221,422	9	3.1%	19	2.29
栃木県	19	1,864,833	23	△68,313	15	△3.5%	18	815,857	14	2.4%	18	2.29
群馬県	18	1,867,582	24	△71,528	16	△3.7%	17	816,104	21	1.3%	16	2.29
埼玉県	5	7,287,169	20	△57,596	5	△0.8%	5	3,285,878	4	3.9%	30	2.22
千葉県	6	6,258,512	4	△25,968	3	△0.4%	6	2,875,923	5	3.7%	34	2.18
東京都	1	14,246,219	1	198,621	1	1.4%	1	7,566,300	2	4.7%	47	1.88
神奈川県	2	9,193,657	11	△43,676	4	△0.5%	2	4,348,580	10	3.0%	41	2.11
新潟県	15	2,068,476	44	△132,796	37	△6.0%	15	865,412	30	0.1%	5	2.39
富山県	37	985,675	16	△49,139	32	△4.7%	36	410,621	18	1.6%	4	2.40
石川県	33	1,088,221	13	△44,305	19	△3.9%	34	476,897	19	1.5%	21	2.28
福井県	43	729,386	8	△37,477	33	△4.9%	45	294,532	24	1.0%	2	2.48
山梨県	42	779,912	6	△30,062	17	△3.7%	41	346,287	16	2.2%	23	2.25
長野県	16	1,954,950	40	△93,061	28	△4.5%	16	842,934	22	1.3%	13	2.32
岐阜県	17	1,891,489	38	△87,253	25	△4.4%	20	792,017	20	1.4%	6	2.39
静岡県	10	3,468,845	46	△164,357	27	△4.5%	10	1,501,036	23	1.2%	15	2.31
愛知県	4	7,449,403	39	△93,012	8	△1.2%	4	3,350,190	6	3.5%	27	2.22
三重県	22	1,694,896	31	△75,358	24	△4.3%	21	747,898	26	0.7%	22	2.27
滋賀県	26	1,392,439	3	△21,171	9	△1.5%	27	590,946	7	3.4%	9	2.36
京都府	13	2,502,747	30	△75,340	12	△2.9%	13	1,219,912	13	2.5%	44	2.05
大阪府	3	8,764,578	25	△73,107	6	△0.8%	3	4,307,758	3	4.2%	45	2.03
兵庫県	7	5,323,825	45	△141,177	10	△2.6%	8	2,462,107	12	2.5%	36	2.16
奈良県	27	1,269,180	19	△55,293	21	△4.2%	30	544,878	33	△0.0%	12	2.33
和歌山県	40	864,262	21	△58,322	41	△6.3%	39	389,058	43	△1.4%	28	2.22
鳥取県	47	523,732	5	△29,675	34	△5.4%	47	220,185	29	0.2%	7	2.38
島根県	46	629,460	9	△41,666	40	△6.2%	46	267,035	38	△1.1%	8	2.36
岡山県	20	1,808,664	35	△79,768	23	△4.2%	19	806,170	27	0.6%	25	2.24
広島県	12	2,683,399	42	△116,303	20	△4.2%	11	1,244,311	31	0.1%	37	2.16
山口県	28	1,264,006	34	△78,053	36	△5.8%	28	587,131	45	△2.0%	38	2.15
徳島県	44	675,489	12	△44,070	39	△6.1%	44	304,292	41	△1.3%	29	2.22
香川県	38	907,725	10	△42,519	26	△4.5%	37	409,970	25	0.7%	31	2.21
愛媛県	29	1,260,088	26	△74,753	35	△5.6%	26	593,707	42	△1.3%	39	2.12
高知県	45	643,437	15	△48,090	43	△7.0%	43	306,794	47	△2.7%	42	2.10
福岡県	8	5,081,879	18	△53,335	7	△1.0%	9	2,401,053	8	3.3%	40	2.12
佐賀県	41	781,214	7	△30,228	18	△3.7%	42	319,603	15	2.2%	3	2.44
長崎県	30	1,232,190	36	△80,127	38	△6.1%	29	553,210	37	△0.9%	26	2.23
熊本県	23	1,678,090	22	△60,211	14	△3.5%	22	734,844	17	2.2%	20	2.28
大分県	34	1,076,875	14	△46,977	22	△4.2%	32	492,129	28	0.6%	33	2.19
宮崎県	35	1,018,904	17	△50,672	30	△4.7%	35	468,703	34	△0.3%	35	2.17
鹿児島県	24	1,512,969	29	△75,287	31	△4.7%	24	722,614	36	△0.8%	43	2.09
沖縄県	25	1,468,220	2	740	2	0.1%	25	651,964	1	6.1%	24	2.25