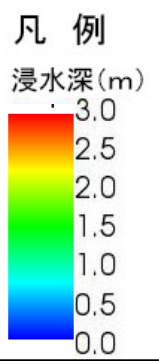
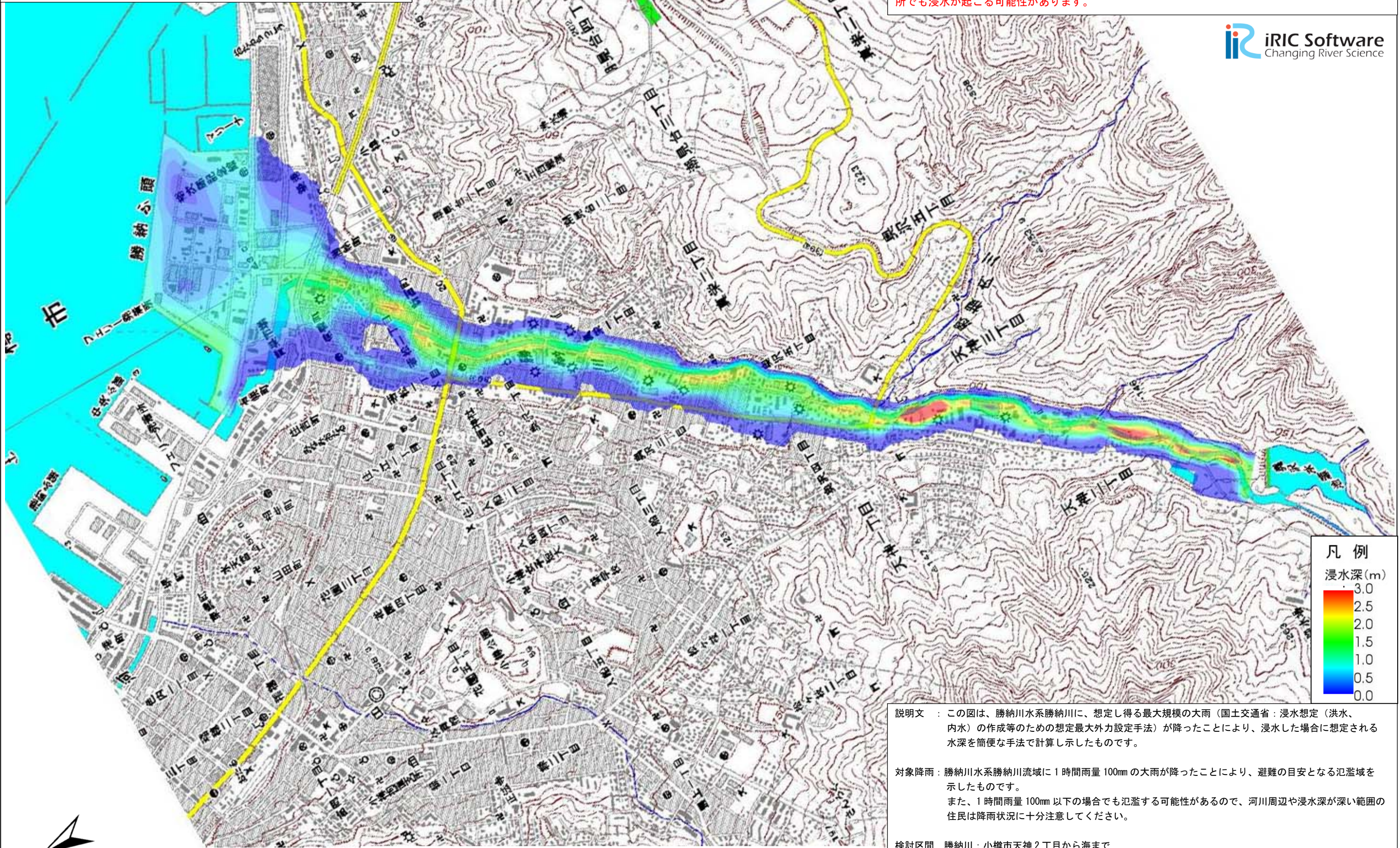


# 洪水氾濫危険区域図 勝納川水系勝納川

○洪水氾濫危険区域図は、河川断面など詳細な調査をしていない簡便な手法であるため、浸水範囲や浸水深などは概略で示していることから、表示以上の浸水深になることや浸水が予想されていない箇所でも浸水が起こる可能性があります。



**説明文** : この図は、勝納川水系勝納川に、想定し得る最大規模の大雨（国土交通省：浸水想定（洪水、内水）の作成等のための想定最大外力設定手法）が降ったことにより、浸水した場合に想定される水深を簡便な手法で計算し示したものです。

**対象降雨**：勝納川水系勝納川流域に1時間雨量100mmの大雨が降ったことにより、避難の目安となる氾濫域を示したものです。  
また、1時間雨量100mm以下の場合でも氾濫する可能性があるため、河川周辺や浸水深が深い範囲の住民は降雨状況に十分注意してください。

**検討区間** 勝納川：小樽市天神2丁目から海まで  
**その他計算条件**：標高データとして、基盤数値情報の数値標高モデル（10mメッシュ）を使用。

**お問い合わせ先** 北海道 小樽建設管理部 事業部治水課 TEL 0134-25-2482